

# MA MAISON

édition  
Toulouse

SEPTEMBRE  
OCTOBRE  
2025

DÉCORATION | RÉNOVATION | AMÉNAGEMENT EXTÉRIEUR | JARDIN

#52

PISCINES  
Le boom des  
petits bassins

02 - 05 OCT.

**SALON DE  
L'HABITAT**

Le  
Carré des  
Designers  
1<sup>re</sup> ÉDITION

TOULOUSE  
MEETT

MEETT  
Carré des  
designers

Décoration  
DUPLEX AU  
CAPITOLE

Castelginest  
PERGOLA  
BIOCLIMATIQUE

EXPO ÉVÉNEMENT  
**Bernard  
Cadène**  
*Une vie de créations*



# Quadro<sup>+</sup>

Intérieurs sur-mesure

JUSQU'AU 11 OCT.

**100€ OFFERTS**  
TOUS LES  
**1000€**  
D'ACHATS\*

\*Sur prix TTC hors pose. Voir conditions en magasin.



## LES FOLLES JOURNÉES DU SUR-MESURE

RANGEMENTS | DRESSINGS | BIBLIOTHÈQUES | SOUS-ESCALIERS | CUISINES



**QUADRO BALMA**

62 Route de Castres • 05 61 14 04 68



**QUADRO PORTET-SUR-GARONNE**

41 ter Route d'Espagne • 05 62 87 32 47



DU 6 AU 12 OCTOBRE 2025  
**PORTES OUVERTES**



Pergola bioclimatique de la marque Concept Alu réalisée à Saint-Orens.

SUBLIMEZ L'EXISTANT !  
**FAIRE DE VOTRE PROJET  
UNE RÉALITÉ**

20 ANS D'EXPÉRIENCE



MENUISERIES



FERMETURES



PERGOLAS



VÉRANDAS







MOBILIER INTÉRIEUR • LUMINAIRES • DÉCORATION



**DÉCOUVREZ LE NOUVEAU CATALOGUE EN MAGASIN**

41 ROUTE D'ESPAGNE PORTET-SUR-GARONNE **05 62 87 32 42**



MA MAISON *magazine gratuit*  
est édité par GH médias  
SARL au capital de 5 000 €  
28, rue de la Cité des Sports  
31270 Cugnaux  
RCS Toulouse 824-128-649



**Directeur de la publication  
et de la rédaction :** Julien Hulot

**Rédacteur en chef :** Frédéric Goudal

**Conception et rédaction :** GH médias

**Secrétariat de rédaction  
et mise en page :** Énora Pallier

**Directrice de publicité :** Magalie Delhoume

**Ont participé à ce numéro :**

Antoine Aubry, Muriel Cavanhac  
Photographies, Marco Cella, Clin d'œil,  
Frenchie Cristogatin, Polo Garat,  
Emmanuelle Guy, Hélène Lamaison,  
Carole Litot de Be Yourself Photographie,  
Élaïa Lovato, Luca Merli, Yves Moreau,  
Emmanuel Pires, Antoine Seguin,  
Hugo Simon, Pierre Vogel.

**Pour contacter la rédaction :** F. Goudal  
[f.goudal@ma-maison-mag.fr](mailto:f.goudal@ma-maison-mag.fr)

**Pour la publicité, contactez :**  
Julien Hulot - 06 78 92 75 17  
[j.hulot@ma-maison-mag.fr](mailto:j.hulot@ma-maison-mag.fr)

**Imprimeur :** Rotimpres

**Distribution :** Keemia  
170, rue de Juncassa - 31700 Beauzelle  
N°ISSN 2552-0121 (imprimé).  
N°ISSN 2552-8440 (en ligne).  
Dépôt légal : septembre 2025.

# ÉDITO

édition Toulouse

SEPTEMBRE OCTOBRE 2025

#52

Chère lectrice, cher lecteur,

Pour cette rentrée sur les chapeaux de roues, les événements se bousculent. Mais le rendez-vous incontournable de l'automne pour tous ceux qui ont des projets de rénovation, d'amélioration de l'habitat, d'économies d'énergie ou de décoration est sans conteste le Salon de l'Habitat. Pour la deuxième année consécutive, en partenariat avec MA MAISON, un espace est réservé au Carré des designers. Dix peintures du design sortent de leurs ateliers pour venir présenter les objets, meubles ou œuvres de leur imagination.

Un autre événement exceptionnel vous attend. À partir du 7 octobre, le Quai des Arts de Cugnaux présente l'exposition *Une vie de créations* de Bernard Cadène, le peintre de la couleur reconnu à l'international. À l'occasion de cette rétrospective, l'artiste cugnais fait la couverture de MA MAISON et s'associe au magazine pour un concours Instagram exclusif et offrir un dessin original à aller chercher directement dans son atelier du sud-ouest de Toulouse !

Enfin, comment ne pas citer la première édition du salon du patrimoine et des métiers d'art Matière[s] du 10 au 12 octobre qui se tient dans l'ancienne abbaye-école de Sorèze. Voilà une rentrée qui va être pleinement inspirante.

PROCHAIN NUMÉRO EN NOVEMBRE 2025

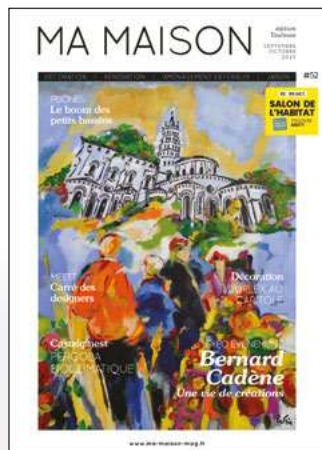


Photo couverture : © Bernard Cadène

Les indications de marques et les sociétés qui figurent dans les pages rédactionnelles de ce numéro sont données à titre informatif sans aucun but publicitaire. Les prix indiqués peuvent varier. La reproduction, même partielle, des articles et illustrations parus dans ce numéro est interdite. Les annonceurs sont responsables du contenu de leur publicité.

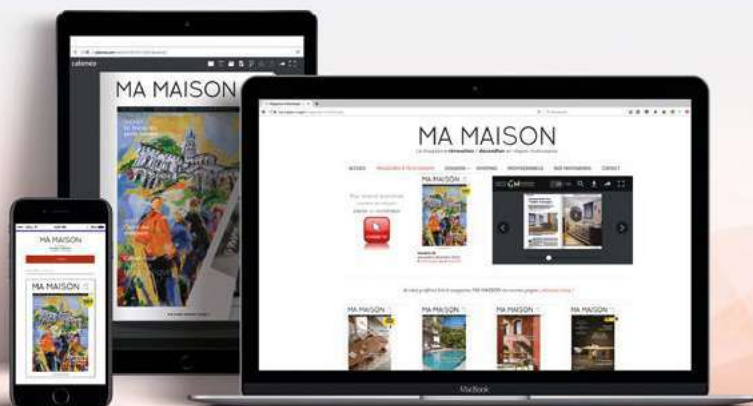


Vous aimez MA MAISON ?  
Like la page Ma Maison Magazine  
:)



Pour recevoir **dans votre boîte mail**  
**MA MAISON en version numérique** dès sa parution,  
inscrivez-vous sur [www.ma-maison-mag.fr](http://www.ma-maison-mag.fr)

Pour recevoir  
**MA MAISON**  
**en version papier :**



Les anciens numéros sont [à télécharger](http://www.ma-maison-mag.fr) ou [à consulter](http://www.ma-maison-mag.fr) gratuitement sur :  
[www.ma-maison-mag.fr](http://www.ma-maison-mag.fr)





# MA MAISON

SEPTEMBRE OCTOBRE 2025

édition Toulouse

#52



5 [ÉDITO](#)

8 [CARNET D'ADRESSES](#)

10 [MA MAISON M](#)

ÉVÈNEMENT

24 [UNE VIE DE CRÉATIONS](#)

28 [AGENDA](#)

ÉVÈNEMENT

34 [RENDEZ-VOUS AU SALON DE L'HABITAT](#)

ÉVÈNEMENT

36 [LE CARRÉ DES DESIGNERS](#)

APPARTEMENT RÉNOVÉ

52 [DUPLEX AU CAPITOLE](#)



AMÉNAGEMENT EXTÉRIEUR

58 [PERGOLA BIOCLIMATIQUE À CASTELGINEST](#)

AMÉNAGEMENT INTÉRIEUR

60 [CUISINE CONTEMPORAINE ET INVENTIVE](#)

AMÉNAGEMENT EXTÉRIEUR

66 [LE BOOM DES PETITS BASSINS](#)

ÉVÈNEMENT

68 [LA BIENNALE DES VERRIERS](#)

CHANTIER

72 [RAVALEMENT DE FAÇADES  
À VILLENEUVE-TOLOSANE](#)





L'artiste [Bernard Cadène](#) expose *Une vie de créations* au Quai des Arts à Cugnaux.  
Photo © Hugo Simon.



MAGAZINE  
GRATUIT  
6 N°/AN



## DIFFUSION

- BOÎTES AUX LETTRES DE MAISONS INDIVIDUELLES,
  - POINTS DE DÉPÔTS (PARTENAIRES, MAGASINS DE MEUBLES, COIFFEURS, RESTAURANTS...)
  - ENVOI POSTAL AUX ARCHITECTES, ARCHITECTES D'INTÉRIEUR, PROFESSIONNELS DE LA DÉCORATION DE LA RÉGION TOULOUSAINE
- + 9500 versions numériques envoyées par e-mail

- 74 MAISON RÉNOVÉE  
**MAISON DE MAÎTRE AU BUSCAT**
- 82 DÉCORATION  
**LE FORUM DES ANTIQUAIRES**
- 86 RÉNOVATION ÉNERGÉTIQUE  
**ISOLATION PAR L'EXTÉRIEUR À CASTANET-TOLOSAN**
- 90 MAISON RÉNOVÉE  
**DIALOGUE ANCIEN & CONTEMPORAIN**
- 98 FAITES-LE SAVOIR  
**IMPULSO' CRÉATIONS ARTISANALES**



# Ils sont dans MA MAISON #52

**2b Design**

• 19, rue du Rempart  
Saint-Étienne  
31000 Toulouse  
05 61 12 22 56  
• 37, rue Croix Baragnon  
31000 Toulouse  
05 61 52 99 02  
[galvani.fr](http://galvani.fr)

**Abracadabra**

6, rue Coupefer  
31300 Toulouse  
contact@abracadabra.archi  
[www.abracadabra.archi](http://www.abracadabra.archi)

**Action Clim**

17, voie Eris Zone  
Pompignal  
31190 Miremont  
05 61 50 55 77  
[www.action-clim-31.fr](http://www.action-clim-31.fr)

**Âme philo**

55, avenue Louis-Bréguet  
31400 Toulouse  
06 85 76 92 23  
[ame-phil.fr](http://ame-phil.fr)

**Art Disant**

21 ter, chemin de la  
Parisette  
31270 Cugnaux  
06 62 15 96 67  
[artdisant.fr](http://artdisant.fr)

**Arts aux Bois**

31500 Toulouse  
06 60 15 46 53  
[www.arts-aux-bois.fr](http://www.arts-aux-bois.fr)

**Ausseresse Jonathan**

Isère (38)  
[verredesign.fr](http://verredesign.fr)

**Baudequinmaldes**

baudequin.maldes@gmail.com  
[www.baudequinmaldes.com](http://www.baudequinmaldes.com)

**Beau Vivre**

31830 Plaisance-du-Touch  
06 64 33 26 74  
[www.beauvivre.net](http://www.beauvivre.net)

**Bed and Philosophy**

55, avenue Louis-Breguet  
31400 Toulouse  
05 61 21 60 88  
[bedandphilosophy.com](http://bedandphilosophy.com)

**Bleu Comète**

contact@bleucomete.fr  
[bleucomete.fr](http://bleucomete.fr)

**Boldini Peinture**

31700 Cornebarrieu  
05 61 85 15 13

[boldinipeinture.site-solocal.com](http://boldinipeinture.site-solocal.com)

**Cadamuro Fabien**

771, chemin de Landery  
31330 Larra  
[info@fabiencadamuro.com](mailto:info@fabiencadamuro.com)  
[www.fabiencadamuro.com](http://www.fabiencadamuro.com)

**Cadène Bernard**

[www.bernardcadene.com/fr](http://www.bernardcadene.com/fr)

**Cerezo**

33, route d'Espagne  
31120 Portet-sur-Garonne  
05 61 72 80 40  
[www.meubles-cerezo.fr](http://www.meubles-cerezo.fr)

**Cha Dominique**

5, rue Ozanne  
31000 Toulouse  
06 76 47 82 75  
[cha.dominique2@wanadoo.fr](mailto:cha.dominique2@wanadoo.fr)  
[www.dominiquecha.com](http://www.dominiquecha.com)

**CL Créations Bois**

31600 Seysses  
06 65 79 11 34  
[www.cl-creationsbois.fr](http://www.cl-creationsbois.fr)

**Cuisines Concept Créations**

75, route de Revel  
31400 Toulouse  
05 61 80 65 42  
[www.concept31.fr](http://www.concept31.fr)

**Dagui**

3, avenue de Bayonne  
31240 L'Union  
05 62 89 15 99  
[www.portails-dagui.com](http://www.portails-dagui.com)

**Debedy Marbre**

RD, 820, route de Castelnau  
31620 Castelnau-  
d'Estrétefonds  
05 61 35 13 34  
[marbrerie-debezy-toulouse-31.fr](http://marbrerie-debezy-toulouse-31.fr)

**Dewitte Wired**

10 bis, route d'Aix  
31120 Portet-sur-Garonne  
06 60 90 69 80  
[www.dewitte-wired.fr](http://www.dewitte-wired.fr)

**Dubarry Dominique**

31200 Toulouse  
06 37 58 65 36

**Dubourg Pierre**

06 20 53 27 78  
[contact@pierredebourog.com](mailto:contact@pierredebourog.com)  
[www.pierredebourog.com](http://www.pierredebourog.com)

**Éditions Le Temps**

[contact@mfinterieurs.com](mailto:contact@mfinterieurs.com)  
[www.editionsletemps.com](http://www.editionsletemps.com)

**Effets Béton**

06 17 22 81 36  
66000 Perpignan

**Espace Façades**

150, rue Nicolas-Louis-  
Vauquelin  
31100 Toulouse  
05 61 50 06 07  
[espace-facades.vertikal.fr](http://espace-facades.vertikal.fr)

**Fer & Pierre**

12, chemin d'En Sales  
31530 Bretx  
06 33 03 52 30  
[fer-et-pierre.com](http://fer-et-pierre.com)

**Filament**

8, avenue Pierre-Gilles-de-  
Gennes  
81000 Albi  
07 68 12 43 60  
[www.filament-shop.fr](http://www.filament-shop.fr)

**Flanelle Décoration**

10, rue Peyras  
31000 Toulouse  
05 61 21 32 20  
[flanelle-decoration.com](http://flanelle-decoration.com)

**Frasson & Fils**

31270 Frouzins  
05 61 92 44 21

**Frei Barbara**

Suisse  
[loveglassclub.squarespace.com](http://loveglassclub.squarespace.com)

**Glorieux Romain**

Somme (80)  
[romainglorieux.fr](http://romainglorieux.fr)

**Granico**

30, chemin de Montredon  
31240 L'Union  
05 34 42 18 91  
[granico.fr](http://granico.fr)

**Guichou Élec**

31340 Layrac-sur-Tarn  
06 40 96 30 48

**HRP**

82200 Moissac  
07 49 29 60 43

**IN EX TOO**

41, avenue de Lardenne  
31100 Toulouse  
05 34 51 39 97  
[www.inextoo.fr](http://www.inextoo.fr)

**Ikhlef Ramik**

2, rue Raymond-Lizop  
31100 Toulouse  
07 81 35 17 32  
[ramik88@hotmail.fr](mailto:ramik88@hotmail.fr)

**Jolivet Ghislène**

Ille-et-Vilaine (35)  
[ghislenejolivet.com](http://ghislenejolivet.com)

**Kostadin Dolev**

31200 Toulouse  
06 45 61 80 71

**L'Ébénisterie 108**

31620 Villaudric  
05 62 22 62 40  
[www.lebenisterie108.com](http://www.lebenisterie108.com)

**La Maison du Carrelage et Sanitaire**

14, avenue Prat Gimont  
31130 Balma  
05 61 24 38 20  
[www.lmcs-balma.com](http://www.lmcs-balma.com)

**Le Forum des Antiquaires**

388, avenue des États-Unis  
31200 Toulouse  
07 88 12 23 86  
[leforumdesantiquaires.com](http://leforumdesantiquaires.com)

**Maison Gomez**

• 37, bd. des Récollets  
31400 Toulouse  
05 32 09 36 10  
• 2012, route de Baziège  
la Lauragaise  
31670 Labège  
05 61 39 14 14  
[www.maisongomez.com](http://www.maisongomez.com)

**Morin Cédric**

31200 Toulouse  
06 83 98 00 81

**Nova-ITE**

10, impasse Vitry  
31200 Toulouse  
06 42 86 60 34  
[nova-ite.com](http://nova-ite.com)

**PG Elec**

31170 Tournefeuille  
06 70 02 56 77

**Piscinea**

35, chemin de la Val Priout  
31450 Ayguesvives  
05 61 00 20 10  
[www.piscinea.fr](http://www.piscinea.fr)

**PL Menuiserie**

31370 Bérat  
05 61 76 26 83

**PPE**

8, boulevard du Libre  
Échange  
31650 Saint-Orens-de-  
Gameville  
09 52 12 99 75  
[www.ppe-entreprise.fr](http://www.ppe-entreprise.fr)

**Rabaute Florent**

06 77 96 65 58  
contact@florent-r.com  
[florent-r.com](http://florent-r.com)

**Revet Sarah**

Toga mosaïc  
Tarn (81)  
[togamosaic.fr](http://togamosaic.fr)

**Rio Simon**

Allier (03)  
[simonrio.com](http://simonrio.com)

**Roques Pauline**

Haute-Garonne (31)  
[pauline-roques.com](http://pauline-roques.com)

**Tortikian Sandrine**

84160 Cadenet  
07 85 06 72 19  
[sandrinetortikian.com](http://sandrinetortikian.com)

**Verre À Pois**

[verreapois@gmail.com](mailto:verreapois@gmail.com)  
[www.verreclair.com/verre-à-pois](http://www.verreclair.com/verre-à-pois)

**Verre & Vitrail**

Gard (30)  
[verreetvitrail.com](http://verreetvitrail.com)

**Verrerie du Prieuré**

Saône-et-Loire (71)  
[verrierieduprieure.fr](http://verrierieduprieure.fr)

**Voltex**

• 102, quai de Tounis  
31000 Toulouse  
05 61 52 08 77  
• 19, place Saint-Georges  
31000 Toulouse  
05 34 33 00 52  
[www.voltex.fr](http://www.voltex.fr)



# ESPACE FAÇADES

APPLICATEUR EXCLUSIF VERTIKAL®



Depuis 1995

**VERTIKAL®**  
REVÊTEMENTS DE FAÇADES

4.9/5

★★★★★  
sur plus de 300 avis



**ENTREPRISE FAMILIALE SPÉCIALISÉE EN RÉNOVATION  
DE FAÇADES DE MAISONS INDIVIDUELLES DEPUIS 1995.**



EFFET DE MOUILLAGE



REMONTÉES D'HUMIDITÉ



FISSURES ET LÉZARDES



TRACES DE MOISSURES

**DANS TOUS LES CAS NOUS AVONS LES SOLUTIONS !**

**TRAITEMENT DES FISSURES  
TRAITEMENT DE L'HUMIDITÉ  
EMBELLISSEMENT & PROTECTION DES FAÇADES.**

**IMPERMÉABILISATION  
REVÊTEMENTS ISOLANTS**

**NOS  
PLUS**



- + UNE ENTREPRISE LOCALE ET COMPÉTENTE POUR LA RÉALISATION DE VOS TRAVAUX.
- + DES REVÊTEMENTS DE QUALITÉ, DURABLES ET DE FABRICATION FRANÇAISE.
- + UNE GARANTIE DÉCENNALE AXA.
- + UNE ENTREPRISE SOLIDAIRE ET ENGAGÉE.

POSSIBILITÉ DE **PAIEMENT** JUSQU'À **40 FOIS SANS FRAIS**

POUR UNE ÉTUDE GRATUITE ET SANS ENGAGEMENT, **CONTACTEZ-NOUS**

**05 61 50 06 07**

**[www.espace-facades.vertikal.fr](http://www.espace-facades.vertikal.fr)**

150, rue Nicolas-Louis-Vauquelin - 31100 TOULOUSE  
N° SIREN 402 724 793





# MAISON M

( a i m e )

Toute l'actu de la maison, de la décoration et de la rénovation dans la région toulousaine est dans « MA MAISON M » (*lire* « MA MAISON aime »).

© Yves Moreau



décoration

## Mosaïque de marbre

Scarpa Rosso est inspiré des fameux sols de la fondation Olivetti à Venise créés par l'architecte italien Carlo Scarpa. Pour cette réinterprétation, le fabricant toulousain Ateliers Zelij a imaginé des cassons de marbre dans une version rouge Rosso Verona. Les cassons aux bords irréguliers sont de 35 mm de côté, et installés sur un filet avec un joint large de 5 à 8 mm en pose décalée. L'agence d'architecture lyonnaise Bloma met en lumière cette mosaïque dans son projet « Sainte-Victoire », un pool house dans les hauteurs du Var avec vue sur les massifs de la Sainte-Baume et de la Sainte-Victoire.

📍 Chez **Ateliers Zelij**  
33, rue de la République  
31300 Toulouse  
05 62 48 18 09  
[zelij.com](http://zelij.com)



mobilier

## *Inspiré des confiseries*

Imaginée à partir des formes singulières et des tonalités délicates des pâtisseries danoises, la collection *Sweet Art* de Charlotte Høncke pour BoConcept est un régal pour les yeux. Avec leurs détails inspirés des confiseries, ces meubles exclusifs se distinguent sous tous les angles. Ils sont parfaits pour un décor doux et enveloppant, du salon à la chambre jusqu'à la salle de jeux pour enfant. Pour un intérieur personnalisé, la collection *Sweet Art* est disponible dans tous les tissus de la marque, hors cuir.

📍 Chez **BoConcept**  
4, avenue des Palanques  
31120 Portet-sur-Garonne  
07 88 27 61 75  
[www.boconcept.com](http://www.boconcept.com)





décoration

## Panorama en bois

Dans la collection Emblème d'Arte, le bois se fait matière précieuse, sculptée avec justesse. Le revêtement mural *Under The Sycamore Tree*, en placage bois sur intissé, propose un tableau époustouflant représentant une promenade silencieuse sous les platanes, arbres connus pour longer la Garonne à Toulouse. Il offre ainsi aux intérieurs un motif d'exception, disponible en finition Winter Landscape, pour un paysage d'hiver reposant, ou Mahogany Wood, avec ses couleurs chaudes réconfortantes. Chaque nervure souligne le caractère naturel du bois.

☛ Chez **Flanelle Décoration**

10, rue Peyras - 31000 Toulouse

05 61 21 32 20 - [flanelle-decoration.com](http://flanelle-decoration.com)

☛ Chez **Matières Kult**

3, rue Boulbonne - 31000 Toulouse

09 70 66 95 46 - [www.matiereskult.com](http://www.matiereskult.com)

☛ Chez **Maison Gomez**

2, rue des Arts - 31000 Toulouse

05 34 51 52 94 - [www.maisongomez.com](http://www.maisongomez.com)

© Marco Cella



anniversaire

## 10 ans de lumière

Posée sur un bureau ou sur le chevet près du lit, la nouvelle édition de la lampe *Bon Jour Unplugged* du designer Philippe Starck réinvente l'éclairage. Pour marquer le 10<sup>e</sup> anniversaire du luminaire, la marque Flos lance une nouvelle édition avec une palette de couleurs et une technologie actualisées. À découvrir en magasin.

☛ Chez **Voltex**

• 102, quai de Tounis - 31000 Toulouse

05 61 52 08 77

• 19, place Saint-Georges - 31000 Toulouse

05 34 33 00 52 - [www.voltex.fr](http://www.voltex.fr)

mobilier

## Formes sculpturales

Chez Lago, le design transcende la fonctionnalité pour se muer en une expérience délicate et sensorielle. Avec sa collection 2025, la maison italienne sublime le minimalisme, où légèreté et sophistication s'entrelacent harmonieusement. Exemple parfait de son savoir-faire : la table *Chapeau* incarne une symbiose entre minimalisme raffiné et expérience sensorielle. Sa base sculpturale, à la fois puissante et fluide, invite le regard à s'attarder sur ses lignes épurées, tandis que le plateau en porte-à-faux semble flotter avec une légèreté presque aérienne.

☛ Chez **Cerezo**

33, route d'Espagne

31120 Portet-sur-Garonne

05 61 72 80 40

[www.meubles-cerezo.fr](http://www.meubles-cerezo.fr)



anniversaire  
**Rédition  
colorée**



© Luca Merli.

Quatre icônes du design se parent de teintes inédites à l'occasion d'une édition limitée dans le temps. Pour célébrer le 60<sup>e</sup> anniversaire de l'édition par Cassina de modèles iconiques signés Le Corbusier, Pierre Jeanneret et Charlotte Perriand, des pièces sont proposées dans trois nouvelles variantes de couleurs, apportant une touche lumineuse et contemporaine aux intérieurs d'aujourd'hui. Il s'agit du fauteuil dossier basculant, du fauteuil grand confort, petit modèle et grand modèle, ainsi que de la chaise longue à réglage continu. Disponibles sur commande jusqu'en septembre 2026, ces éditions spéciales conservent les caractéristiques et les dimensions des versions originales.

**➤ Chez 2b Design**

- 19, rue du Rempart Saint-Étienne  
31000 Toulouse - 05 61 12 22 56
- 37, rue Croix Baragnon  
31000 Toulouse - 05 61 52 99 02

[galvani.fr](http://galvani.fr)



nouveau

## ***Galerie d'art à Toulouse***

La galerie d'art contemporain Edouard Gallery s'installe au sein du showroom de Flat Design. Ce partenariat donne naissance à un lieu partagé, vivant et évolutif, où art contemporain, mobilier et lumière dialoguent librement. Plus qu'un espace d'exposition, Edouard Gallery accompagne collectionneurs, amateurs et entreprises dans leurs acquisitions, en mettant au cœur de sa mission l'écoute, le conseil et la proximité avec les créateurs. Le galeriste défend une sélection d'artistes contemporains à l'écriture affirmée, sans limite de médium ou de courant. Le showroom est ouvert les vendredis et samedis de 11h à 18h, ainsi que sur rendez-vous.

**➤ Edouard Gallery X Flat Design**

9, allée Forain-François-Verdier  
31000 Toulouse  
06 18 07 59 59  
[www.edouardgallery.com](http://www.edouardgallery.com)



anniversaire

## ***25 ans de Raison Home***

[Raison Home](http://Raison Home) souffle ses 25 bougies. Ce réseau de concepteurs-agenceurs intervenant exclusivement à votre domicile vous conseille et vous accompagne dans tous vos projets d'aménagement d'intérieur. Projets de cuisine, de salon, de rangements, de salle de bains... tout est possible. Pour donner vie à vos idées, contactez les agences Raison Home de Toulouse et de son agglomération.

**➤ Anne Favarcq** 06 85 54 03 38

[anne.favarcq@raisonhome.com](mailto:anne.favarcq@raisonhome.com)

**➤ Sébastien Pagnacco** 06 75 50 64 42

[sebastien.pagnacco@raisonhome.com](mailto:sebastien.pagnacco@raisonhome.com)



**NOUVELEC**  
OCCITANIE

Votre expert **IRVE** et **électricité** sur  
**Toulouse et sa région**

Electricité générale - Bornes de recharge électrique - Climatisation

**Bougez en **électricité** ! NOUVELEC vous équipe**



Des économies **concrètes** et **durables**

- ✓ **Impact environnemental**  
véhicule électrique = engagement durable
- ✓ **Aides de l'Etat**  
crédit d'impôt jusqu'à **500€** et **TVA réduite**
- ✓ **Certification IRVE**  
conformité et fiabilité garanties



**05 18 22 29 18**



**Demandez votre devis **GRATUIT** !**



[nouvelec-occitanie.fr](http://nouvelec-occitanie.fr)



[contact@nouvelec-occitanie.fr](mailto:contact@nouvelec-occitanie.fr)



**RÉNOVATION | EXTENSION**

  
**camifhabitat**

**Agence  
Toulouse Sud-Est  
07 50 69 05 45**

Sélection  
des artisans

Négociation  
des devis

Accompagnement  
suivi de chantier





nouveau

## Poêle à granulés compact

Envie de confort cet hiver tout en maîtrisant vos consommations ? Bonne nouvelle pour les Balmanais et alentours : le tout nouveau poêle à granulés Jøtul PF 625 S est désormais disponible chez le spécialiste local des poêles et cheminées scandinaves, Jøtul Balma. Avec son design compact et sa porte vitrée noire brillante, ce modèle au format rond s'intègre facilement dans tous les intérieurs. Brasier auto-nettoyant, sortie de fumée par le dessus, disponible en version 6 kW ou 9 kW et en quatre finitions élégantes (noir, blanc, bordeaux ou taupe). En découvrant ce nouveau modèle, vous pourrez aussi découvrir toute la gamme bois et granulés de la marque norvégienne. Une équipe d'experts vous accompagnera dans l'étude de votre projet et vous conseillera sur la solution de chauffage la plus adaptée à votre besoin.

**Jøtul Balma**

1 bis, avenue Prat Gimont - 31130 Balma  
05 34 66 04 04

[magasin.jotul.fr/balma-gramont](http://magasin.jotul.fr/balma-gramont)

décoration

## La chambre de 2050

La chambre occupe aujourd'hui une place essentielle dans nos habitations et se hisse parmi les pièces préférées des Français, juste après le salon. Si son style a considérablement évolué depuis les années 1970, son usage s'est lui aussi transformé : elle n'est plus seulement un lieu de repos, mais un véritable espace de vie. Mais à quoi ressemblera-t-elle en 2050 ? Les designers internes de La Redoute Intérieurs ont imaginé la chambre du futur et l'ont conceptualisé en 3D. Contrairement aux idées reçues, la chambre de 2050 est envisagée comme un refuge, délibérément déconnecté des sollicitations numériques, et guidée par la recherche d'un quotidien plus apaisé, où l'on retrouve le temps de lire, de se reposer et de se concentrer sur l'essentiel. Son design repose sur un style épuré, des matériaux naturels et chaleureux, ainsi qu'une technologie discrète au service du confort et de l'intimité.



**La Redoute Intérieurs** : [www.laredoute.fr](http://www.laredoute.fr)

# LE FORUM DES antiquaires

Un objet, une histoire

DESIGN • ANTIQUITÉS • BROCANTE • DÉCORATION

PLUS DE 25 MARCHANDS SUR 1200 M<sup>2</sup>

MOBILIER ET OBJETS DE DÉCORATION DU XVIIÈME AU XXÈME SIÈCLE

388 avenue des États-Unis  
31200 Toulouse  
07 88 12 23 86

[www.leforumdesantiquaires.com](http://www.leforumdesantiquaires.com)

 @leforumdesantiquaires

OUVERT 7/7

Lundi au samedi	10h - 12h30
	14h30 - 18h30
Dimanche	14h30 - 18h30
Jours fériés	

 Parking gratuit

 **cuisines  
concept  
creations**

VOTRE STYLE DE VIE NOUS INSPIRE  
POUR DONNER NAISSANCE À DES LIEUX D'EXCEPTION  
QUI ALLIENT DESIGN, CONFORT ET HAUTES TECHNOLOGIES.



75 Route de Revel  
31400 Toulouse

VISITEZ LE SHOWROOM | 05 61 80 65 42  
UNIQUEMENT SUR RDV

[www.cuisines-concept-creations.fr](http://www.cuisines-concept-creations.fr)





## équipement Vélo de ville

C'est le moment de repenser ses trajets du quotidien. En cette rentrée, Gaya donne le ton pour une mobilité plus libre et plus stylée sur la route du travail ou de l'école ! Avec sa nouvelle gamme de vélos *Incredible*, pensée pour offrir un confort de conduite incomparable, chaque déplacement devient un moment de plaisir. Design soigné, équipements premium et innovations, la rentrée promet un nouveau départ... sur les chapeaux de roues !

— Chez **MS Toulouse**

31, rue Gabriel-Péri  
31000 Toulouse  
05 61 59 78 60  
[mstoulouse.com](http://mstoulouse.com)



Les techniques artisanales d'autrefois et les matériaux naturels inspirent aujourd'hui des solutions esthétiques originales. La marque italienne Listone Giordano, référence en parquets haut de gamme, dévoile *Nui*, une nouvelle création signée Piero Lissoni. Épuré et ingénieux, son style séduit par sa simplicité. *Nui*, qui signifie *couture* en japonais, reflète une recherche sur l'art de la connexion. Inspirée du Sashimono, une technique japonaise d'assemblage du bois sans clous ni vis, la gamme propose une finition minimaliste et raffinée. Un hommage à la tradition et au savoir-faire des artisans d'autrefois, dans un esprit résolument intemporel.

— Chez **Soremat**

37, chemin des Palanques S  
31120 Portet-sur-Garonne  
05 62 87 51 11  
[soremat.net](http://soremat.net)

## nouveau L'art de la salle de bains réinventé

Découvrez un lieu d'exception où design, élégance et bien-être se rencontrent. À Plaisance-du-Touch, Espace Aubade ouvre les portes d'une salle d'exposition totalement inédite, pensée comme un véritable écrin déco. Ici, chaque salle de bains devient source d'inspiration : matières naturelles, ambiances cocooning, éclairages subtils, agencements tendance... Rien n'est laissé au hasard pour vous plonger dans une expérience immersive unique. Ce nouveau concept, résolument tourné vers les envies d'aujourd'hui, complète avec brio les trois autres showrooms de Muret, Labège et Aucamville. Cette nouvelle adresse va sublimer vos projets d'aménagement intérieur.



— Chez **Espace Aubade Plaisance-du-Touch**

11, rue Antoine-Laurent-de-Lavoisier  
31830 Plaisance-du-Touch  
[www.espace-aubade.fr](http://www.espace-aubade.fr)



Faites le choix d'un poêle alliant design, technologie et écologie. La manufacture Hase présente une nouvelle génération de poêles à bois intelligents : le *Astana* et le *Astana iQ*. Ce dernier est capable d'optimiser automatiquement la combustion grâce à la technologie exclusive iQ. À la clé : une réduction drastique des émissions de particules fines comparé à un poêle standard. Une prouesse technologique récompensée par le prestigieux Red Dot Award 2025 dans la catégorie Design Produit.

🔥 Chez **Étincelle**

1, rue Antoine-Becquerel

31140 Launaguet

05 61 35 58 10

[www.design-confort.com](http://www.design-confort.com)

## DÉCO • VÊTEMENTS • ACCESSOIRES



3 chemin de Toulouse 31450 Ayguesvives  
05 34 43 06 10 • [www.esprit-eugenie.fr](http://www.esprit-eugenie.fr)

**SUPER  
STRATE**

Mobilier sur-mesure

Rénovation

Architecture Intérieure

CRÉATEURS D'INTÉRIEURS  
100% SUR-MESURE



FLOURENS, TOULOUSE & ALENTOURS



Jessica & Baptiste  
des artisans designers  
qui concrétisent votre  
projet d'architecture d'intérieur.



📷 [superstrate](https://www.instagram.com/superstrate)

[www.superstrate.fr](http://www.superstrate.fr)

☎ 06.77.19.73.96



© Frenchie Cristogatin



## décoration **À géométrie variable**

À l'occasion de l'année du Brésil en France, Toulemonde Bochart met en lumière le travail du grand architecte et designer brésilien Noel Marinho. À travers une série de tapis d'une rare élégance, la maison française rend hommage à l'abstraction géométrique et au modernisme brésilien des années 1950. En illustration, le modèle *Gouache* décore aussi bien l'intérieur que l'extérieur avec ses couleurs chaudes et revigorantes. Une collection à découvrir en magasin.

⚡ Chez **Perene**

38, rue du Rempart Saint-Étienne - 31000 Toulouse  
05 35 37 44 44

47, avenue des Aéroliers - 31130 Balma - 05 18 23 20 55

[www.perene.fr](http://www.perene.fr)



## décoration **Tendances peinture**

Les années 1970 continuent à inspirer la décoration intérieure. C'est pourquoi Unikalo et sa marque pour particuliers Naé par Unikalo s'inspirent de la tendance, en dévoilant une sélection de teintes audacieuses et subtiles. Une nouvelle palette de 8 couleurs tout droit sorties des années 1970 s'ajoute au catalogue. En illustration, la peinture *D314 Pain d'Épices* évoque un décor chaleureux, joyeux et pop.

⚡ Chez **Nuances Unikalo**

Toulouse Nord, Toulouse Sud et Saint-Orens.

[unikalo.com/magasins/](http://unikalo.com/magasins/)



## stores **Store vénitien modulable**

À la recherche d'un design contemporain et épuré ? Chez Stores de France, le store vénitien, avec ses lames horizontales orientables, s'impose comme l'un des plus polyvalents pour jouer avec la lumière et créer l'ambiance parfaite. En aluminium ou en bois, il permet de moduler l'intensité lumineuse à souhait, grâce à différents systèmes de commande. Alliant esthétique, fonctionnalité et qualité haut de gamme, les collections de stores vénitiens sont aujourd'hui une référence en matière de design intérieur.

⚡ Chez **Stores de France**

41, rue de la Découverte  
31676 Labège

06 27 87 13 41

[www.storesdefrance.com](http://www.storesdefrance.com)

# Editions Le Temps

Meubles contemporains et réparables.  
Fabriqués en Occitanie à partir de belles matières françaises.



[www.editionslentimes.com](http://www.editionslentimes.com)

Peinture

Sol

Façade



## NOGUERA

*Au service des particuliers  
et des professionnels depuis 1966*



📞 05 61 81 78 73

[www.nogueraetfils.com](http://www.nogueraetfils.com)

ZA de Vic - 6 rue du Développement 31320 Castanet-Tolosan

# NC

BÉTON CIRÉ - PEINTURE INTÉRIEURE & EXTÉRIEURE  
TOULOUSE ET SA RÉGION

Natural Concept



COUPLE.BETON



**Yoann**  
06 33 45 70 13



**Audrey**  
06 38 68 78 69





décoration

## Garde-corps en verre

Les garde-corps en verre sont aujourd'hui une solution très prisée pour gagner en luminosité et apporter de la modernité aux intérieurs, tout en assurant la sécurité des espaces. En région toulousaine, la Menuiserie Sintès propose des garde-corps sur mesure en verre feuilleté ou trempé, garantissant ainsi une protection optimale tout en préservant le charme initial du bâti. Grâce à leur transparence, ces garde-corps laissent passer la lumière naturelle, créant ainsi une ambiance agréable et lumineuse dans la maison.

**Menuiserie Sintès**

265, route de Grenade - 31700 Blagnac  
05 61 71 36 91 - [menuiserie-sintes.com](http://menuiserie-sintes.com)

nouveau

## La marque Miniforms débarque chez Ginette

La maison italienne de renom Miniforms propose des collections aussi bien destinées aux particuliers qu'aux professionnels. Très appréciée des architectes d'intérieur, elle séduit par son design pointu et sa grande qualité de fabrication. La gamme est riche et variée : canapés, tables, tables basses, meubles TV, bahuts, luminaires... Chaque pièce est personnalisable avec des matériaux nobles comme la céramique, le marbre, le métal ou encore le bois massif. Les produits seront disponibles en exclusivité au showroom de [Ginette Design](http://Ginette Design) à Labège dès début octobre !

**Chez Ginette Design**

2396, route de Baziège la Lauragaise  
116, impasse de La Bourgade  
31670 Labège  
06 01 12 86 28



# Bien-être intérieur



**TVA  
OFFERTE\***

**pour tout  
aménagement**

**17 SEPT. 18 OCT.**

**archea**

## DRESSINGS BIBLIOTHÈQUES RANGEMENTS

**Ce que l'on trouve chez vous... c'est vous.**

Votre maison, votre appartement est un prolongement de votre personnalité, un concentré de ce que vous êtes, de ce que vous aimez et de ce qui construit votre quotidien. Aujourd'hui, nous le savons : aménager son intérieur,

c'est libérer son esprit, c'est organiser ses pensées, lutter contre le stress et redonner de l'espace à sa sérénité. Pour que votre intérieur ne trahisse jamais vos sensations, nous concevons, réalisons et installons vos aménagements sur mesure pour que vous retrouviez votre beauté intérieure.

*Archea s'occupe de tout, surtout de vous.*

**archea.fr**



46, BOULEVARD LASCROSSES - TOULOUSE - TEL. 05 61 23 22 00 - [toulouse@archea.fr](mailto:toulouse@archea.fr)  
12, RUE DES TILLEULS - SAINT-ORENS - TEL. 05 62 17 28 21 - [storens@archea.fr](mailto:storens@archea.fr)  
38, ROUTE D'ESPAGNE - PORTET-SUR-GARONNE - TEL. 05 81 31 99 33 - [portetsurgaronne@archea.fr](mailto:portetsurgaronne@archea.fr)



\* Offre valable du 17/09/25 au 18/10/25, voir conditions détaillées en magasin. - TAO © DR - Visiolab - Photos non contractuelles.





décoration

## Peinture polyvalente

Si elle est souvent associée à la peinture murale, la marque Ressource met aujourd'hui en lumière une autre facette de son savoir-faire : une peinture adaptée aux sols comme aux meubles, pensée pour transformer les intérieurs avec subtilité, caractère et durabilité. La *Peinture Sol* redonne ainsi vie aux parquets, carrelages, escaliers, ou aux meubles de la cuisine à la salle de bains, avec une finition satinée résistante et facile d'entretien. Sa formule, associée à une sous-couche bien adaptée, adhère à de nombreux supports tels que le bois, le béton et le stratifié. Elle convient aussi aux pièces humides.

 **Ressource**

34, place Mage

31000 Toulouse

05 61 09 57 85

[ressource-peintures.com](http://ressource-peintures.com)


portes-ouvertes

## À ne pas manquer !

La société MPEP, spécialisée dans les menuiseries, fermetures et vérandas, vous accueille dans son showroom à Eaunes, à l'occasion de ses journées portes ouvertes. Venez profiter d'offres exceptionnelles du lundi 6 au dimanche 12 octobre, de 9h à 18h en continu, sauf le dimanche 12 octobre, où l'accueil se fera de 9h à 12h. Une opportunité idéale pour concrétiser vos projets !

 **MPEP**

11, impasse de la Bigorre - 31600 Eaunes

05 34 48 65 56 - [www.mpep31.com](http://www.mpep31.com)


jacuzzi

## L'eau intelligente

Éliminez les incertitudes liées à l'entretien de l'eau grâce à *FreshWater IQ*. Ce système intelligent, signé de la marque Caldera Spas, analyse régulièrement l'eau de

votre spa et affiche à l'écran des instructions claires pour vous aider à la garder propre et à la sensation naturelle. *FreshWater IQ* utilise le système au sel *FreshWater*, afin de générer la bonne quantité de chlore à partir du sel. Avec moins de produits chimiques requis, l'eau est plus douce pour les yeux et la peau. Résultat : une eau de meilleure qualité, tout au long de l'année, avec beaucoup moins d'efforts.

 **Chez Ma Boutique Spas**

34, rue de la Zone Artisanale de Ribaute

31130 Quint-Fonsegrives

05 61 24 48 38

[www.maboutiquespas.fr](http://www.maboutiquespas.fr)



PISCINES

SPAS

ABRIS



STAND 2E02

**ATOLL**  
**PISCINES**

Créée en 1999, Atoll Piscines met depuis son sérieux et son savoir-faire à votre disposition. Notre entreprise, avec ses 18 collaborateurs, basée à Castelnau-d'Estrétefonds, est devenue leader sur le marché de la piscine traditionnelle « Prête à plonger ». À ce jour, ce sont près de 2100 piscines que nous avons conçues, dessinées, construites, équipées ou encore rénovées. Atoll Piscines, seule responsable des travaux, vous amène une vraie garantie décennale. Un espace de 500 m<sup>2</sup> est dédié au conseil, à l'entretien et à l'agrément de votre piscine.



Donner vie  
à votre projet



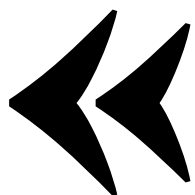


# Rétrospective Bernard Cadène

## Une vie de créations

À Cugnaux, du 7 octobre au 29 novembre, le centre d'art de la ville présente l'exposition rétrospective de l'artiste [Bernard Cadène](#). Une plongée dans les mille vies du peintre, dessinateur, publicitaire et affichiste cugnalais.

### LA RÉDACTION



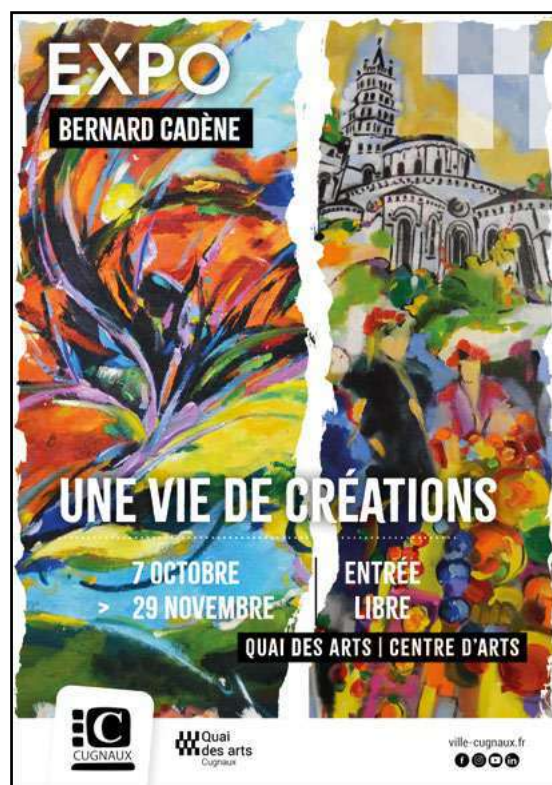
Ce sera ma dernière exposition institutionnelle », prévient Bernard Cadène. Après Blagnac, Laréole, Martres-Tolosane, Revel, Millau, c'est sa ville d'adoption, Cugnaux, au sud-ouest de Toulouse, qui organise sa 175<sup>e</sup> exposition, la dernière. « Je suis content d'exposer au [Quai des Arts](#) à Cugnaux,

nous confie-t-il. Le lieu est magnifique. »

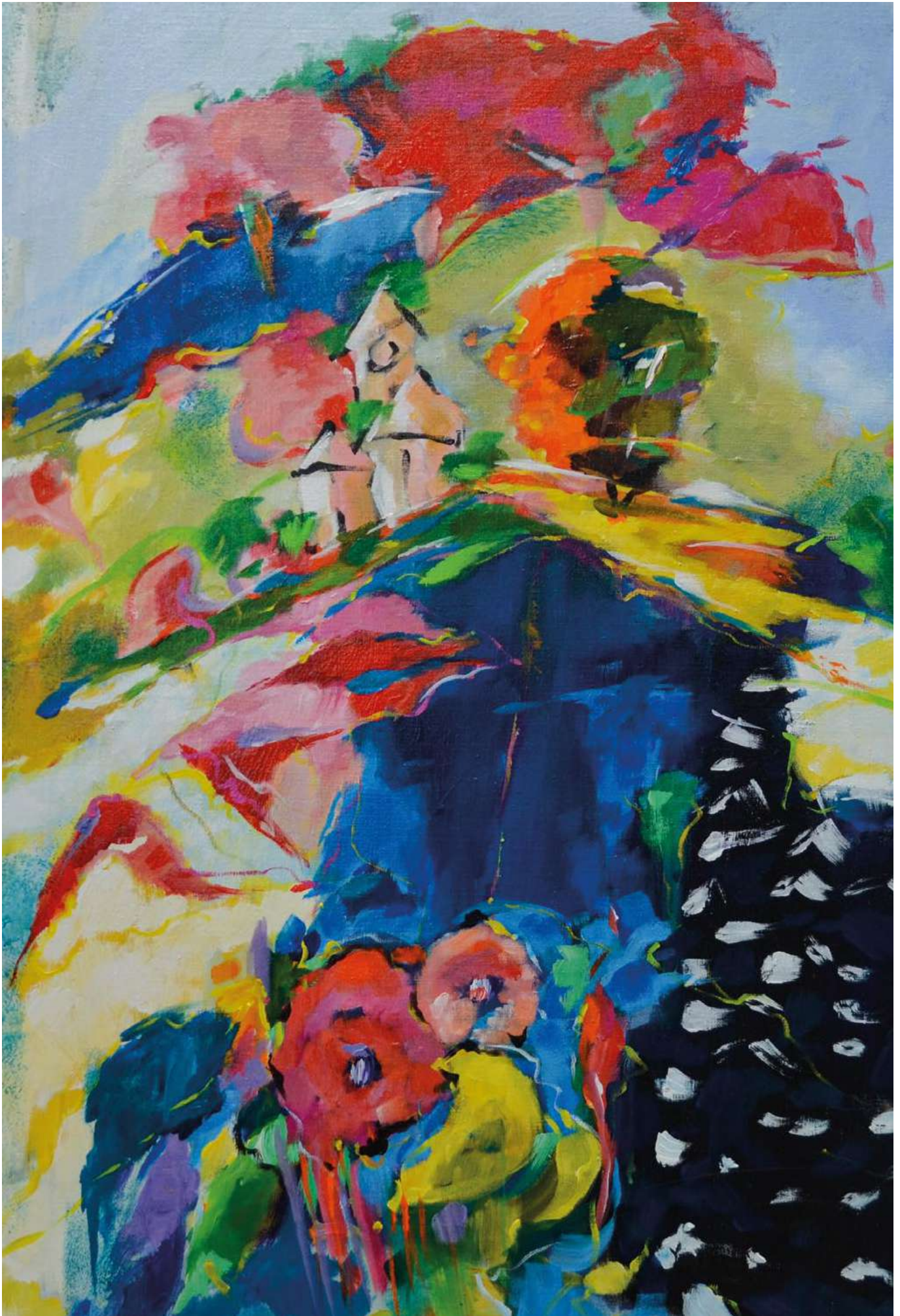
En ce mois de juillet 2025, l'artiste de 82 ans nous reçoit dans son atelier, en pleins préparatifs pour cette exposition événement. Ici les cartons d'invitation pour le vernissage du 7 octobre, là le plan d'accès pour venir au Quai des Arts, et appuyées contre les murs de son atelier des toiles, récentes et anciennes, à l'acrylique, à l'huile, à l'encre de chine, encadrées ou pas, en caisse américaine pour la plupart. Certaines portent une pastille de couleur autocollante, signe qu'elles sont retenues pour l'expo.

« J'ai toujours dessiné, raconte l'artiste aux origines familiales ancrées dans le bassin minier aveyronnais. La peinture, j'ai commencé vers 12 ou 13 ans. Dans l'exposition au Quai des Arts, je vais présenter mes peintures qui vont vers l'abstrait, mais j'aime aussi montrer que je sais dessiner. D'ailleurs, je reviens au figuratif, j'ai besoin de dessiner. »

En fouillant dans le passé de l'artiste enfant, qui a grandi à Albi, le centre d'art exposera des tableaux datant de son adolescence. C'est le cas de la peinture à l'huile *Maison dans le village de Marsal*, réalisée en 1957 à l'âge de 15 ans. Le centre d'art présentera aussi quelques huiles sur toile que l'artiste, alors étudiant, a exécuté aux Beaux-Arts de Toulouse : *Sabots, lampe à huile et faux* et *Violon, bougie et théière* de 1963. « À l'époque on fabriquait nos châssis en bois, explique-t-il. Et pour tendre la toile on la badigeonnait de colle à poisson qu'on achetait à la droguerie Roubichou aux Carmes. »











Sabot, lampe à huile et faux, peinture à l'huile réalisée en 1963 pendant ses études aux Beaux-Arts de Toulouse.



Dessin académique de l'artiste réalisé en 1963 du temps des Beaux-Arts.



Nu de 2015 à l'acrylique.

Ses études aux Beaux-Arts le destinaient au professorat. S'il a obtenu son diplôme de professeur des Beaux-Arts, Bernard Cadène a choisi une autre voie. L'homme aimait trop sa liberté. C'est dans la pub qu'il fera carrière. Il met son coup de crayon, son sens des harmonies chromatiques et son humour au service de très grandes marques : Pierre Fabre, Bosch, Wasa, Drill, Fram... Le professionnel travaille sur des slogans qui entreront dans l'histoire de la réclame. « La pub c'est avant tout une idée. » Dans son atelier aujourd'hui, les murs et les chaises sont couverts de bons mots, comme autant de répliques du dialoguiste Michel Audiard. « Je suis un marchand de bonheur, plaisante-t-il. Tout artiste se veut au service du bonheur des autres. »

Une autre passion du peintre : les affiches. Il en signera des centaines : pour la Foire de Toulouse, pour le meeting aérien Des Étoiles et des Ailes, pour le festival Jazz en Comminges... Le Quai des Arts en exposera une sélection. La musique est l'autre passion de l'artiste. Enfant, il apprend le violon, puis passe à la basse et à la guitare basse en rejoignant l'orchestre de Jacques Vila, avec lequel il va écumer les bars et les scènes de la région jusqu'à la naissance de son fils François en 1968. S'il voue une profonde admiration en peinture à Picasso dont il dit « c'est un génie ! Je suis un pauvre con à côté de lui », il reconnaît le même pouvoir à Miles Davis en musique. « Je l'ai vu sept fois. À Cimiez, au festival de jazz de Nice, j'étais même assis dans un arbre pour le voir. »



Illustration de Jean-Claude Pertuzé, extraite d'un dessin racontant, de façon humoristique, l'histoire de Bernard Cadène. En 1982, pour ses 40 ans, par ses amis.



Avec son agence de communication PBC, Bernard Cadène met en 1972 Jacques Chirac, Pierre Mauroy et Georges Marchais dans une baignoire pour Anconetti.



*La basilique Saint-Sernin à Toulouse dans une explosion de couleurs, à l'acrylique.*

Toute sa vie, Bernard Cadène dessine et peint. Une rencontre va propulser sa carrière. « Madame Dutilleul, avec sa galerie au pied de la cathédrale d'Albi, m'a mis le pied à l'étrier dans les années 1980. Ce que je faisais lui plaisait. Elle m'a pris quelques toiles. Trois jours plus tard, elle les avait vendues, elle en voulait d'autres. » C'est ainsi que Bernard Cadène, en parallèle de son métier de publicitaire, va enchaîner les expos en galeries en France et à l'étranger : aux États-Unis, au Japon, en Italie et en Suisse. Aujourd'hui plusieurs galeries de notre région l'exposent : [Art 27 galerie](#) à Montauban, [My Gallery](#) et la [Galerie Sakah](#) à Toulouse et [Nadine Granier](#) à Albi. Événement de l'automne, Le Quai des Arts de Cugnaux consacre à l'artiste une exposition institutionnelle inédite du 7 octobre au 29 novembre pour retracer *Une vie de créations*. À ne pas manquer. ■

#### INFOS PRATIQUES

Exposition **Une vie de création - Bernard Cadène**

Au Quai des Arts

Place Léo-Lagrange - 31270 Cugnaux

**Exposition ouverte du 7 octobre au 29 novembre :**

- les lundis et jeudis de 16h30 à 20h
- les mardis et vendredis de 14h à 20h
- les mercredis de 10h à 20h
- les samedis de 10h à 18h
- les dimanches de 14h à 18h.

Fermé les jours fériés et le dimanche 2 novembre.

Informations sur le site de la Mairie de Cugnaux.

**Vernissage le 7 octobre à 18h.**

# JEU CONCOURS

*Instagram* 

**du 29 sept. au 10 oct. 2025**

**Bernard Cadène  
et MA MAISON  
vous invitent à gagner  
un dessin original de l'artiste !**

#### UN JEU CONCOURS UNIQUE

L'artiste Bernard Cadène s'associe au magazine MA MAISON pour offrir une opportunité unique à ses lecteurs : remporter un dessin original de l'artiste à venir chercher à son atelier à Cugnaux !

#### COMMENT PARTICIPER ?

Pour tenter de remporter ce dessin original, rendez-vous sur la page Instagram de [@mamaisonmagazine](#) en scannant le QR code ci-dessous.





# agenda

## septembre 2025

lu	ma	me	je	ve	sa	di
	1	2	3	4	5	6
7	8	9	10	11	12	13
14	15	16	17	18	19	20
21	22	23	24	25	26	27
28	29	30				

## octobre 2025

lu	ma	me	je	ve	sa	di
			1	2	3	4
5	6	7	8	9	10	11
12	13	14	15	16	17	18
19	20	21	22	23	24	25
26	27	28	29	30	31	

## J'ai 10 ans !

MARTRES-TOLOSANE • 20 mai > 21 déc.

**EXPOSITION** Il y a dix ans, une idée prenait vie, un lieu s'ouvrait, et une aventure débutait. Aujourd'hui, Le Grand Presbytère est fier de fêter une décennie d'expositions, de créations et de moments inoubliables. Cette exposition anniversaire est une rétrospective vivante, à travers les œuvres, les archives, les témoignages... et quelques surprises !



## Mickalene Thomas : All About Love

TOULOUSE • 13 juin > 9 novembre

**EXPOSITION** Le musée des Abattoirs vous invite à découvrir l'art de Mickalene Thomas. Ses œuvres dépeignent sa mère, d'anciennes compagnes, des amies ou des artistes et écrivaines qu'elle admire. Elles plongent le spectateur dans son univers intime, porté par une approche singulière de la peinture.



## Festival de rue de Ramonville

RAMONVILLE • 12 > 14 septembre

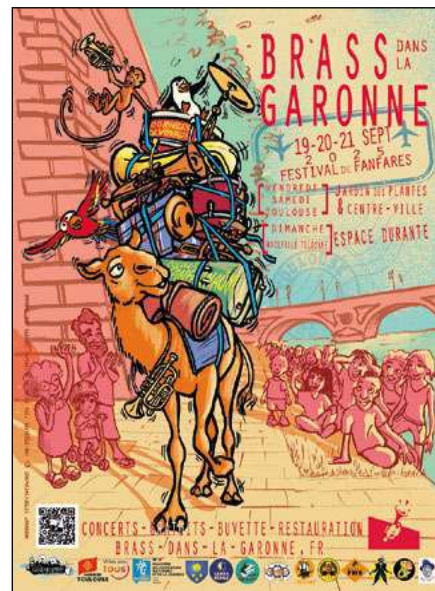
**FESTIVAL** Théâtre de rue, cirque, danse, concerts, une trentaine de groupes et compagnies venus de France et d'Europe vous feront vibrer au cœur des rues, places et parcs de la commune de Ramonville. Le festival proposera cette année une programmation majoritairement humoristique, décalée, absurde et déjantée, de quoi redonner le sourire ! À découvrir.



## France Design Week

FRANCE • 12 > 30 septembre

**FESTIVAL** France Design Week revient à travers plus de 700 expositions, conférences, portes ouvertes, workshops, tables rondes... organisés dans toute la France. Cette année, la manifestation aura comme parrain le designer Mathieu Lehanneur, concepteur de la vasque olympique des JOP 2024, et sera placée sous le signe du « Design utile ».



## Brass dans la Garonne

TOULOUSE • 19 > 21 septembre

**FESTIVAL** Le Collectif Fanfarnaüm, association de fanfares de rue toulousaines, vous présentera une armada de fanfares de rue pour conter leurs récits d'aventure et vous embarquer dans un voyage musical sur les ailes de l'imaginaire ! Facile d'accès car localisé en centre-ville de Toulouse, au Jardin des Plantes, cet événement gratuit est ouvert à toutes et tous.



## Spécialiste de l'électroménager haut de gamme

*Design intemporel – Confort – Fonctions connectées*

Depuis plus de 20 ans, nous proposons des appareils Miele alliant élégance, technologie et performance énergétique, pour accompagner les particuliers dans l'aménagement de leur cuisine, buanderie ou espace de vie.



### ACCOMPAGNEMENT SUR MESURE

- Conseils d'expert, livraisons & installations personnalisées
- SAV réactif
- Collaboration avec architectes
- Showroom & vente à distance
- Interventions sur Toulouse et alentours



Showroom au 8 rue André Citroën, 31130 Balma – Du lundi au vendredi 08:00/12:00 & 13:30/17:30 – Parking sur place – [accueil@ams-occitanie.fr](mailto:accueil@ams-occitanie.fr) – [www.ams-electromenager.fr](http://www.ams-electromenager.fr) - 05 34 40 70 00



### OFFRE MAGAZINE & SALON DE L'HABITAT TOULOUSE

Bénéficiez de tarifs préférentiels.

STAND 2E14 - AMS MIELE PARTNER  
(MEETT AUSSONNE, du 02/10 - 05/10 2025)



### DÉCOUVREZ LES INNOVATIONS MIELE POUR LA MAISON

Soin du linge révolutionnaire : avec la gamme Miele Nova, lavez et séchez en seulement 49 minutes. Le tambour Infinity Care protège même la laine la plus délicate, tandis que les systèmes intelligents TwinDos & SmartMatic ajustent automatiquement eau, énergie et lessive. Confort ultime avec l'ouverture automatique et l'écran tactile intuitif.

Fraîcheur et durabilité au quotidien : la série MasterCool III réinvente le réfrigérateur (sortie prévue en novembre 2025). Grâce à FoodView, suivez vos aliments en temps réel depuis l'application Miele et réduisez le gaspillage. Le système MasterFresh Pro garde vos produits frais jusqu'à 5 fois plus longtemps, tandis que le tiroir ExtraCool et le filtre Longlife AirClean garantissent hygiène et saveur sans compromis.



## Salon du Vintage

TOULOUSE • 20 > 21 septembre

**SALON** L'événement revient à Toulouse, au cœur du Grand Marché MIN, pour un week-end haut en couleurs et en nostalgie. Retrouvez 150 exposants sur 4 000 m<sup>2</sup> dédiés à la mode vintage, au mobilier design, aux vinyles, aux véhicules anciens et aux foodtrucks pour une expérience aussi esthétique que conviviale.



## Les Allées Céramiques

TOULOUSE • 27 > 28 septembre

**FESTIVAL** Découvrez la céramique contemporaine dans tous ses états sur les allées François-Verdier de 10h à 19h. Ce marché organisé pour la 10<sup>e</sup> fois par l'association Terre & Terres, regroupe 50 céramistes venus de France et d'ailleurs. Des œuvres de grande qualité allant de l'utilitaire au design, en passant par les bijoux et la sculpture, sont à découvrir.



## Salon de l'Habitat

TOULOUSE • 2 > 5 octobre

**SALON** Une centaine d'exposants propose leurs dernières innovations et services pour concrétiser les projets de chacun en matière d'amélioration de l'habitat, de chauffage, de rénovation, de décoration intérieure, de cuisines et bains, de cheminées et poêles, de jardins, piscines et spas. Rendez-vous au parc des expositions MEETT de Toulouse.



## Salon de l'Immobilier

TOULOUSE • 3 > 5 octobre

**SALON** Vous avez un projet immobilier pour y habiter ou investir, que ce soit un investissement ou un premier achat dans le neuf ou l'ancien, le Salon de l'Immobilier de Toulouse vous permet de faire avancer et même de concrétiser votre projet. Ateliers et conférences vous aident à y voir plus clair. Une cinquantaine d'exposants vous attendent.



## Salon du Livre pyrénéen

BAGNÈRES-DE-BIGORRE • 4 > 5 octobre

**SALON** Grand moment de rencontre entre lecteurs, auteurs, maisons d'édition, libraires et les autres acteurs du livre pyrénéen et montagnard, le Salon revient avec la remise des Prix du Livre pyrénéen 2025 dont les lauréats seront connus début septembre, ainsi que des expositions, des ateliers et des animations dans la petite commune pyrénéenne de Bagnères-de-Bigorre.



## Une vie de créations

CUGNAUX • 7 octobre > 29 novembre

**EXPO** À Cugnaux, le centre d'art de la ville, le Quai des Arts, présente l'exposition rétrospective de l'artiste Bernard Cadène. Une plongée dans les mille vies du peintre, dessinateur, publicitaire et affichiste cugnalais. L'explosion de couleurs, devenue avec le temps sa signature, lui vaut une reconnaissance internationale. À découvrir sans attendre. Découvrez son portrait page 24 de ce numéro et participez au jeu concours exclusif.



# STOMP

PERCUSSIONS

23 > 26 OCT

DANSE



## ODYSSÉE

CASINO BARRIÈRE



# LE PETIT CIRQUE Y. & M. BOURGEOIS | POMME

DÈS 8 ANS

10 > 13 DÉC

CIRQUE-DANSE



## ODYSSÉE

THÉÂTRE DE LA CITÉ



BLAGNAC

Création graphique : rfidesign.fr | Odysée : L.R. 25-1428 / L.R. 25-1429 / L.R. 25-1430 / L.R. 25-1431 / L.R. 25-1432 / L.R. 25-1433 / L.R. 25-1434 / L.R. 25-1435 / L.R. 25-1436 / L.R. 25-1437 / L.R. 25-1438 / L.R. 25-1439



## LES CARRELEURS INNOVANTS

ÊTRE  
L'ARTISAN  
DE VOTRE BIEN-ÊTRE !

SALLE DE BAINS CLÉS EN MAIN

Réalisation complète : plomberie /  
électricité / douche à l'italienne /  
carrelage & faïence / pose de meubles

[WWW.LESCARRELEURSINNOVANTS.COM](http://WWW.LESCARRELEURSINNOVANTS.COM)



## AGENDA

### Primitæ

SEILH • 9 > 15 octobre

**EXPOSITION** Le Domaine de Rochemontès, à Seilh, accueille une exposition exceptionnelle organisée par LARTOTEK. Cet événement rassemble une trentaine d'artistes et de designers venus de toute la France. Une sélection d'œuvres et de mobilier contemporain scénographiée dans différents espaces du domaine offre une immersion dans un univers où l'art, l'artisanat et le design se rencontrent.



### Salon Matière(s)

SORÈZE • 10 > 12 octobre

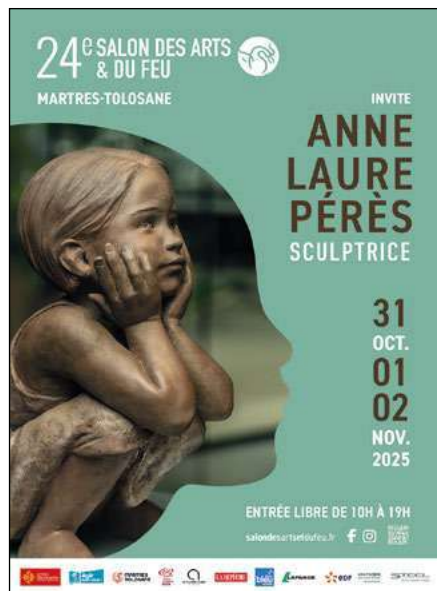
**SALON** À ne surtout pas manquer ! Dans l'ancienne abbaye-école de Sorèze a lieu la première édition de Matière(s), premier salon du patrimoine et des métiers d'art. L'événement articulera conférences, tables rondes, spectacle vivant et salon où les professionnels des métiers d'art exposeront durant tout le week-end leur savoir-faire.



### Salon Vins & Terroirs

TOULOUSE • 24 > 26 octobre

**SALON** Des producteurs passionnés sont prêts à partager leur savoir-faire et leur passion au cœur du MEETT. Ce rendez-vous automnal offre une découverte gourmande avec une offre variée de produits régionaux et d'appellations de qualité. L'événement se déroule simultanément avec le Salon Chocolat & Gourmandises, enrichissant l'expérience !



### Salon des Arts & du Feu

MARTRES-TOLOSANE • 31 octobre > 2 nov.

**SALON** L'événement ambitionne d'être l'outil emblématique et incontournable pour promouvoir le dynamisme et l'énergie de la filière économique des métiers d'art. Depuis plus de 20 ans, il fait le plein d'exposants et de visiteurs pour favoriser les rencontres, les collaborations et les découvertes de nouvelles techniques. L'invitée d'honneur cette année est Anne-Laure Pères.



### 111 des arts

TOULOUSE • 6 > 16 novembre

**EXPOSITION** L'événement caritatif fête ses 25 ans et vous invite à retrouver les créations de peintres, photographes, graffeurs, toujours dans le format unique 20x20cm, avec pour la première fois un travail de sculptures. Inédit, des peintures réalisées par des enfants malades, à qui est dédié cet événement, seront aussi exposées. Rendez-vous à la chapelle de l'Hôtel-Dieu.



### Murexpo

MURET • 22 > 23 novembre

**SALON** L'association Murèth d'Art organise la 4<sup>e</sup> édition de Murexpo. Cet événement déjà incontournable réunit plus de 55 artistes professionnels d'Occitanie et d'ailleurs. Profitez d'une immersion dans des univers artistiques uniques, avec un large choix d'œuvres originales : peintures, sculptures, photographies, arts appliqués... Entrée gratuite.



EXPOSITION  
DU 28 AOÛT AU 27 SEPTEMBRE 2025  
**PITU & MANCARDI 2**

**my  
gallery**

35, rue de la Concorde TOULOUSE  
07 68 23 77 39

# Teintes et Nuances

VENTE ET CONSEILS  
**PEINTURES | PAPIERS PEINTS | SOLS**  
DE QUALITÉ PROFESSIONNELLE



SHOWROOM 6 rue du Développement 31320 CASTANET-TOLOSAN  
05 61 81 22 33 • [www.teintes-et-nuances.com](http://www.teintes-et-nuances.com)

## AGENCE DE LABÈGE

71, rue Ampère  
Prologue 2  
31670 LABÈGE  
05 61 12 52 71



**monsieurstore**

Store ■ Portail ■ Porte ■ Volet ■ Pergola ■ Fenêtre ■ Porte de garage

## AGENCE DE TOULOUSE

2, rue Sirven  
ZA Thibaud  
31100 TOULOUSE  
05 62 20 80 28



Moustiquaire sur mesure



Volet roulant avec ouverture  
et fermeture solaire

Monsieur Store c'est aussi  
des moustiquaires, des volets,  
des portes d'entrée, des portails  
et des portes de garage !





# Rendez-vous au SALON DE L'HABITAT

Du 2 au 5 octobre, le salon de l'Habitat et ses 150 exposants vous attendent au [MEETT](#), parc des Expositions, Centre de Conventions & Congrès de Toulouse. Pour la 2<sup>e</sup> édition, le Carré des designers, en partenariat avec MA MAISON réunit 10 designers d'exception.

## LA RÉDACTION



### L'ALLÉE DES CRÉATEURS DE DÉCO

Le visiteur plonge d'emblée dans l'imagination et l'audace d'une vingtaine de créateurs locaux, qui l'invitent à trouver son bonheur parmi un grand choix d'objets et de pièces contemporaines aux finitions soignées.

### NOUVEAUTÉ : CARRÉ DES DESIGNERS

LE NEC PLUS ULTRA en partenariat avec MA MAISON

Ils sont designers produits, designers sensoriels, créateurs de meuble, malletier, illustrateur sur verre... 10 designers de talent ont été sélectionnés pour investir un espace de 300 m<sup>2</sup> avec une sélection de leurs pièces, objets et œuvres d'art exceptionnels, où dominent les matières nobles. Au MEETT, le Carré des designers est l'endroit rêvé pour découvrir leur travail de la conception à la réalisation et, qui sait, se laisser tenter !

O n vient au [Salon de l'Habitat](#) pour trouver des conseils, des idées et des solutions. Quel que soit le projet envisagé pour améliorer son domicile, les questions sont multiples. Souvent axées autour d'une nouvelle cuisine ou d'une salle de bain, de travaux de rénovation intérieure ou de rénovation énergétique, les préoccupations des visiteurs englobent aussi l'ameublement, la déco, le chauffage, le jardin ou l'espace piscine. Durant quatre jours les professionnels de l'ensemble des secteurs sont rassemblés afin de répondre concrètement à chacune de vos sollicitations.

### SIMPLIFIER LA VIE, À L'INTÉRIEUR COMME À L'EXTÉRIEUR

En complément de l'offre complète des grandes enseignes classiques d'ameublement, de cuisines et bains, cheminées et poêles, piscines et spas... Cette année, l'accent est mis sur le remplacement des menuiseries (fenêtres, portes d'entrée, volets) avec de belles enseignes locales : Tryba Toulouse, Domoprotection et Air & Lux (installateur VELUX). On retrouvera également les acteurs locaux spécialisés dans le chauffage, les pompes à chaleur et les panneaux photovoltaïques, ainsi que les entreprises spécialisées en surélévation et en extension de maison. Côté rénovation énergétique et aides à la transition écologique : les experts de Toulouse Métropole et du Conseil départemental de la Haute-Garonne présenteront aux visiteurs des solutions pour lutter contre le gaspillage énergétique.





### LE LABO À PROJETS

Armé de plans, de photos de son habitation ou de son jardin, le visiteur y trouvera des conseils sur mesure, dispensés en toute neutralité. Avec la participation de Toulouse Métropole Renov'.



Lampe Up & Bo.

### ÉVÉNEMENT :

## LE SALON DE L'IMMOBILIER SE TIENT EN MÊME TEMPS

Vous avez un projet immobilier pour y habiter ou investir, que ce soit un investissement ou un premier achat dans le neuf ou l'ancien, le Salon de l'Immobilier de Toulouse vous permet de faire avancer et même de concrétiser votre projet. Une cinquantaine d'exposants, des conférences et des ateliers vous attendent pour l'édition d'automne du Salon de l'Immobilier.

📍 Au [MEET](#) - Parc des Expositions, Centre de Conventions & Congrès de Toulouse  
Concorde Avenue, 31840 Aussonne

#### Dates et horaires

• [Salon de l'Habitat](#) : du jeudi 2 au dimanche 5 octobre  
et Salon de l'Immobilier : du 3 au 5 octobre  
de 10h à 19h, vendredi jusqu'à 20h.

Entrée gratuite en téléchargeant l'invitation sur :

[salon-habitat-toulouse.com](http://salon-habitat-toulouse.com)

Restauration sur place. Parking offert.

### AGENDA

## L'ESPACE CONFÉRENCES AU SALON DE L'HABITAT

Libres et gratuites, plus d'une dizaine de conférences animées par différents experts pour ne rien manquer des dernières tendances de l'habitat, de la rénovation, du design ou de la déco :

#### JEUDI 2 OCTOBRE

**11h00** Sujet à venir.

**14h30** Sujet à venir.

**15h30** Les grands principes de **la rénovation énergétique**.

**16h30** **Le chauffage au bois**, est il un chauffage d'avenir pour votre habitation ?

#### VENREDI 3 OCTOBRE

**11h00** **Quels diagnostics** pour la rénovation de mon logement ?

**14h30** **Les aides financières** pour la rénovation énergétique.

**15h30** Comment **bien jardiner** ? entre terre et météo.

**16h30** **La décoration d'intérieur** : les règles d'or à connaître et un tour des **tendances couleurs et matières**. Animé par le magazine MA MAISON et Sabrina Feuillardin, architecte d'intérieur, enseignante, décoratrice, coloriste et fondatrice de Apparences Décoration.

**17h30** **Parlons du métier de designer**. Animé par le magazine MA MAISON et Olivier Toulouse, enseignant, designer et fondateur de O Toulouse Design.

#### SAMEDI 4 OCTOBRE

**11h00** Comment **bien jardiner** ? entre terre et météo.

**14h30** Tout savoir sur **le photovoltaïque**.

**15h30** **Le Feng Shui** : comment vivre en harmonie dans son habitation ?

**16h30** **La décoration d'intérieur** : les règles d'or à connaître et un tour des **tendances couleurs et matières**. Animé par le magazine MA MAISON et Sabrina Feuillardin, architecte d'intérieur, enseignante, décoratrice, coloriste et fondatrice de Apparences Décoration.

**17h30** **Le Design pour un succès commercial**. Animé par le magazine MA MAISON et Olivier Toulouse, enseignant, designer et fondateur de O Toulouse Design.

#### DIMANCHE 5 OCTOBRE

**11h00** Les grands principes de **la rénovation énergétique**.

**14h30** Les tendances déco en 2025 avec **Emmanuelle Rivassoux**, architecte d'intérieur et décoratrice pour de nombreuses émissions télévisées du Groupe M6. suivi d'une séance de rencontre et de prise de photos avec les visiteurs à l'issue de la conférence.

**15h30** **Les aides financières** pour la rénovation énergétique.

**16h30** **Le Feng Shui** : Comment vivre en harmonie dans son habitation ?

**17h30** Les enjeux du chauffage au bois.





# Le Carré des designers

À l'occasion du Salon de l'Habitat qui se tient du 2 au 5 octobre, un espace exclusif met en lumière dix designers d'exception. Ce « carré » leur offre l'opportunité de présenter leurs créations et d'échanger directement avec le public. Découvrez dans ce dossier les designers invités. LA RÉDACTION



## BLEU COMÈTE

### Objets du quotidien artisanaux

Le studio d'Émilie Cazin propose une approche globale du design : objets et mobilier, scénographies, dispositifs immersifs ou interactifs pour la muséographie, identité graphique... Quelle que soit l'échelle du projet, l'utilisateur est toujours au cœur de sa démarche. Avec sa marque [Bleu Comète](#), la designer œuvre à la préservation de savoir-faire artisanaux locaux français, à travers des objets du quotidien aux formes intemporelles. Ces derniers incarnent une vision sensible du design, portée par l'amour des matières et la fascination de ce que peut créer la main. La marque est totalement transparente quant à son processus de production, offrant une compréhension claire et une confiance dans chaque acquisition. Les origines de chaque matériau sont révélées, tout comme les mains expertes qui donnent vie à chaque pièce – le tout dans un rayon de 150 km autour de Toulouse – et les histoires et anecdotes qui les rendent si uniques. Découvrez-les au Carré des Designers.



Porte-savon Argela.



Porte-serviette Argela.



Les collections Bleu Comète.

© Hélène Lamaison



Anne-Charlotte Baudequin et Mathieu Maldes, fondateurs du Studio Baudequinmaldes.



© Studio Baudequinmaldes

La Cabane Sensorielle, projet créé pour le Petit Musée des plantes sauvages et comestibles.

## STUDIO BAUDEQUINMALDES

### Design sensoriel

Le [Studio Baudequinmaldes](#) est né d'une passion partagée pour le design : celle d'Anne-Charlotte Baudequin, designer et chercheuse en design sensoriel olfactif, et de Mathieu Maldes, designer pluridisciplinaire et directeur artistique. Depuis 2020, le duo conçoit des objets, des espaces et des expériences tangibles par l'étude des perceptions sensorielles et cognitives. Spécialisé en design produit et industriel, le studio intervient aussi en direction artistique et en architecture intérieure. Parmi leurs projets emblématiques : le tapis *Ciel Vague* édité par Ligne Roset, suggérant la chaleur du sable par la texture et la couleur. *La Cabane Sensorielle* pour le Petit Musée des plantes sauvages et comestibles, offrant un espace pour apprécier le son de la pluie et réapprendre à habiter le paysage. Ou encore *Lumette*, un luminaire d'extérieur libre d'édition visant à sensibiliser sur la consommation énergétique par l'expérience d'une lumière éphémère.

Lauréats du programme Mondes Nouveaux du ministère de la Culture en 2021 et du Concours Cinna sur la thématique RSE en 2024, ils collaborent avec des entreprises internationales comme Ligne Roset et Cinna pour développer des objets à forte valeur d'usage et de récit. Aujourd'hui, le Studio Baudequinmaldes poursuit un travail de recherche et développement en design olfactif. L'ambition du studio : proposer aux architectes et aux marques des outils pour donner une identité olfactive aux espaces, repenser les diffuseurs et utiliser les odeurs pour leurs propriétés bienfaisantes. Apprenez-en plus en échangeant avec eux au sein du Carré des Designers.



© Ligne Roset

*Ciel Vague*, tapis créé pour la marque française de mobilier [Ligne Roset](#).



© Studio Baudequinmaldes

*Les Trophées de l'innovation*, projet créé pour le forum EnerGaïa.





Collection de coussins Cosmo, plaid Portofino et assises modulaires Coin et Solo signés Bed and Philosophy.



Abat-jour Phénix signé Âme philo et linge de lit coloris Forest de Bed and Philosophy.



## BED AND PHILOSOPHY

### Déco en matières naturelles

Sonia Provost, fondatrice de la marque [Bed and Philosophy](#), a démarré son parcours dans l'univers du prêt-à-porter féminin où elle évolue pendant vingt ans, avant de suivre une envie plus personnelle et créative : fonder sa propre maison de linge en 2009. De cette transition naît Bed and Philosophy, une marque française de linge de maison haut de gamme, marquée par un style bohème-chic décontracté. Elle se distingue d'abord par ses coussins sérigraphiés en lin lavé, puis élargit son univers : linge de lit, canapés, art de la table, vêtements d'intérieur, le tout confectionné principalement en Europe dans des matières naturelles durables comme le lin, le coton, le chanvre, la laine. Sonia Provost puise son inspiration du quotidien pour donner naissance à des collections où chaque pièce raconte une histoire. Elle revendique une fabrication artisanale, en séries limitées, loin des tendances dictées.

En 2025, Sonia Provost lance [Âme philo](#), une marque dédiée à l'objet décoratif : luminaires, tentures murales et tapis. À travers cette nouvelle impulsion, la créatrice signe une vision plus colorée, inspirée des années 1970, fidèle à son héritage personnel. Rencontrez-la au Carré des Designers !



Chaufeuse Urban Solo et module Coin.



Collecton de linge de table Indy.



Collection de linge de bain Ulysse.

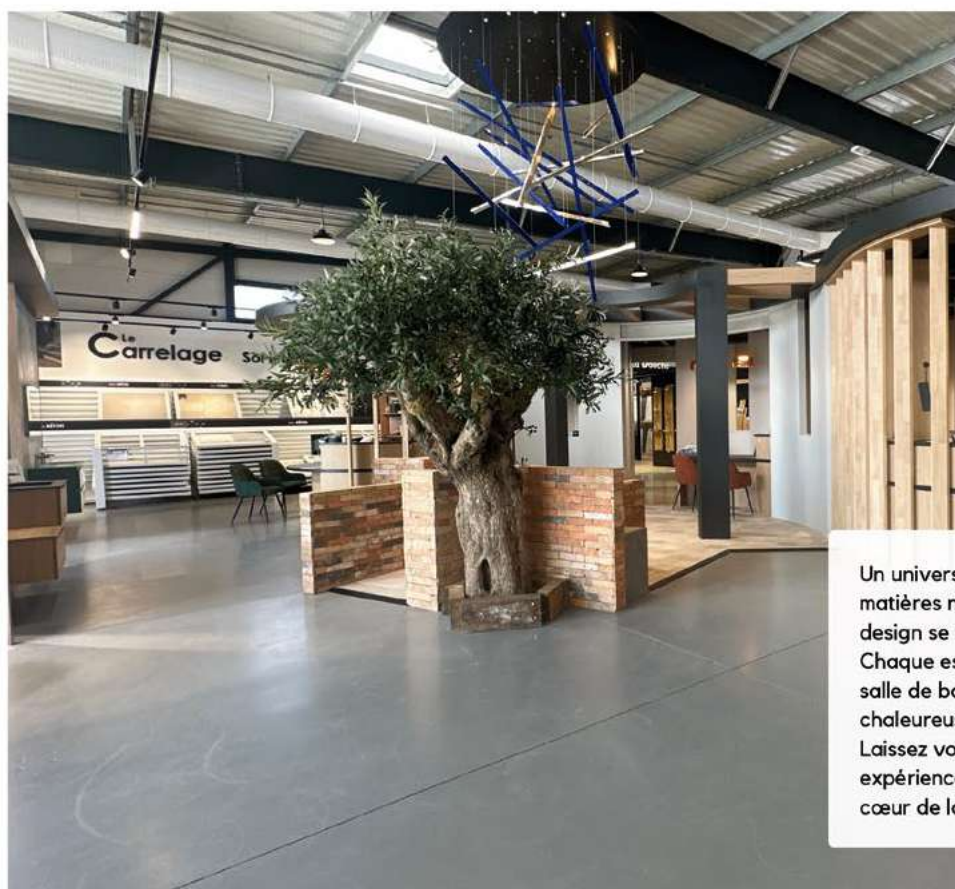


**NOUVEAU**

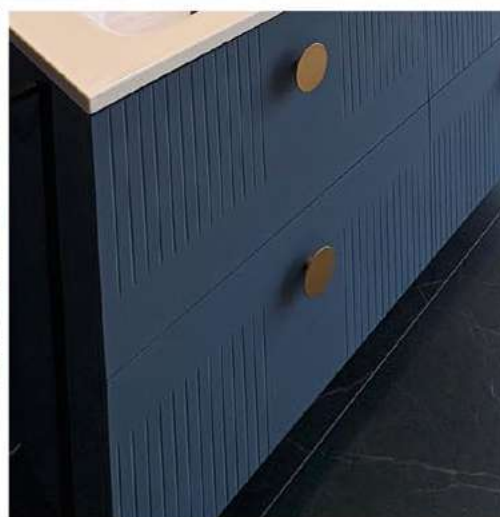
**PLAISANCE DU TOUCH**

# *L'art de la* **SALLE DE BAINS**

Espace Aubade dévoile à Plaisance-du-Touch  
un showroom totalement repensé.



Un univers élégant où  
matières naturelles, lumière et  
design se rencontrent.  
Chaque espace inspire une  
salle de bain unique,  
chaleureuse et tendance.  
Laissez vous porter par une  
expérience immersive, au  
cœur de la décoration



11 Rue Antoine Laurent de Lavoisier - PLAISANCE DU TOUCH - 05 34 24 29 20  
Prise de RDV conseillée sur [espace-aubade.fr](http://espace-aubade.fr)

**ESPACE**  
**Aubade**  
SALLE DE BAINS • CARRELAGE





*Bahuts associés à des enceintes Bluetooth créés par le musicien et designer Nicolas Dewitte.*



*Amplificateur design, Brut Supercharged.*

## DEWITTE WIRED

### *Haute-fidélité design*

Le designer et musicien Nicolas Dewitte conçoit des systèmes d'écoute haut de gamme à Portet-sur-Garonne, au sein de son atelier Guitar Wonderland. Sa collection de meubles avec enceintes intégrées mêle matériel vintage et technologie moderne pour captiver les sens à travers la vue, l'ouïe et le toucher. Innovant, pratique et au design soigné, le mobilier fonctionne avec la connectivité Bluetooth. Chaque pièce est numérotée, réalisée sur mesure et fabriquée en collaboration avec des entreprises locales, comme la [Maison du Haut Parleur](#) (Toulouse) pour les enceintes.

Les réalisations du designer sont saluées par la critique et lui ont permis de remporter une bourse pour l'innovation soutenue par la Région, mais aussi d'accéder à de prestigieux salons en Europe et aux États-Unis. Cette nouvelle édition du Salon de l'Habitat sera l'occasion pour le créateur de présenter le lancement de la nouvelle enceinte de salon bluetooth, [Dewitte](#). Tendez l'oreille au Carré des Designers.



Photos © Antoine Aubry



Depuis 100 ans

Chez Invicta,  
le design n'est pas  
qu'un physique.



 Design  
éco-responsable  
& Fabrication française

**INVICTA**

**INVICTA SHOP**

31470 FONSORBES 06 95 38 26 32  
32600 L'ISLE JOURDAIN 06 66 15 01 31

À la Cité de Sorèze

# MATIÈRE(S)

Du | 10  
au | 12 octobre

Salon du Patrimoine et des Métiers d'art



**INFORMATIONS**  
Sorèze (Tarn) • 05 63 50 86 38  
[www.cite-de-soreze.com](http://www.cite-de-soreze.com)





Cyril et Fabien de Filament.



Lampe Arborescence avec son abat-jour en forme de fleur et son pied évoquant le tronc des séquoias.



Détails de l'abat-jour de la lampe Arborescence.

## FILAMENT

### Décoration écoresponsable

À Albi, Cyril et Fabien ont fondé [Filament](#), une marque d'objets décoratifs imprimés en 3D à partir de matériaux biosourcés. Les deux associés se sont lancés début 2023 avec la volonté de réduire les déchets générés par l'industrie de la décoration. Les créations prennent vie dans leur atelier tarnais, où Fabien conçoit les designs sur logiciel avant de lancer l'impression 3D. Lampes à poser, vases et objets déco émergent grâce à des filaments composés de fécule de maïs, de poussière de bois et de pigments naturels. Côté design, les collections se distinguent par leurs formes généreuses et leurs couleurs variées, puisant leur inspiration dans le minimalisme scandinave. Les stries caractéristiques des impressions 3D sont utilisées

avec finesse pour créer des effets de profondeur. En plus des ventes destinées aux particuliers, Filament développe des créations sur mesure pour les professionnels. En 2024, le duo a notamment collaboré avec la Caisse d'Épargne de Midi-Pyrénées pour créer un totem en forme d'écureuil. Des marques spécialisées dans les fleurs séchées stabilisées leur ont aussi passé commande. Grâce à l'impression 3D, Filament peut fournir des prototypes en un temps record, un atout majeur pour ses clients B2B et une belle manière pour l'atelier de diversifier ses activités. Rencontrez-les au Carré des Designers pour découvrir leurs nouvelles créations et échanger sur leur démarche innovante.



Lampe Hypnos, finition noire.



Lampe Harmonie et son effet bois tressé.



Vases pour fleurs séchées, Azur.



Menuiserie  
**Beppo**  
DEPUIS 2018

• MENUISERIE •

• AGENCEMENT  
SUR MESURE •

• MOBILIER •

• DRESSINGS  
BIBLIOTHÈQUES...

• PROFESSIONNELS  
ET PARTICULIERS •

I 06 50 28 35 27 I 35 rue de Laspiacères 31490 Brax I

I contact@beppo-menuiserie.fr I [www.beppo-menuiserie.fr](http://www.beppo-menuiserie.fr) I




MENUISERIE. VITRERIE. LA RÉFÉRENCE À TOULOUSE ET SA RÉGION



showroom 265 route de Grenade 31700 Blagnac - tél. 05 61 71 36 91 - [menuiserie-sintes.com](http://menuiserie-sintes.com)





Portrait © Muriel Cavanhac Photographies

## ÉDITIONS LE TEMPS

*Mobilier made in Occitanie*

Les [Éditions Le Temps](#) est une jeune marque engagée à fournir du mobilier responsable, fabriqué en Occitanie, en soutenant les fournisseurs et artisans locaux. Chaque meuble est fabriqué à la commande, de manière durable et respectueuse de l'environnement. Ils sont également entièrement réparables, grâce à la vente de pièces détachées. L'objectif de Marine Fossé-Le Rouzic, fondatrice et directrice artistique, est de fournir un design intemporel, conçu pour durer. Une formation initiale d'ingénieure en matériaux puis une reconversion en tant qu'architecte d'intérieur et décoratrice via l'agence MF Intérieurs posent les bases de l'esprit et de la sensibilité qui font aujourd'hui l'identité de sa nouvelle marque. Découvrez la première collection des Éditions Le Temps au Carré des Designers.



Console Prologue en chêne et noyer.



Quatre pièces issues de la collection Prologue.



Table basse et table d'appoint Prologue.



Focus sur les plateaux en pierre de lave émaillée.

Photos © Be Yourself Photographie.



Triptyque d'illustrations, peinture grisaille et encadrement Tiffany.



Claire Pelatant de Verre à Pois.

## VERRE À POIS

### Illustrations sur verre

[Verre à Pois](#) est un mélange de peinture, d'illustrations, de couleurs, de textures, mais aussi de savoir-faire artisanal et de poésie, permettant au regard de chacun de se poser dans des petits riens d'éternité imprégnés dans le verre. L'atelier naît en 2018 de la rencontre entre Claire Pelatant, vitrailliste de formation, et Valérie Margeolet qui multiplie les casquettes : illustratrice sur papier et verre, médiatrice culturelle et intervenante arts plastiques en milieu scolaire. Les deux artisanes d'art collaborent pour la première fois autour d'un projet de cadres illustrés, où Claire réalise les cadres en Tiffany et Valérie les illustrations. De cette collaboration naît Verre à Pois, contraction de leurs noms d'atelier [Verre Claire](#) et L'Atelier à Pois. Depuis, le duo multiplie les projets à quatre mains, essentiellement des objets déco où se mêlent transparence, jeux de motifs et d'illustrations. Les créations sont réalisées à partir des techniques du vitrail via la peinture (grisaille cuite à 630 °C) et l'assemblage au Tiffany. À découvrir au Carré des Designers.



Applique murale, collection Halo.



Valérie Margeolet de Verre à Pois.



Lampe à poser, collection Halo.





Boîte de pansage pour cavalier  
éditée par Hermès Sellier, 2019.



Vue de haut de la boîte de pansage.



Vue de l'intérieur de la boîte de pansage.



## PIERRE DUBOURG

### *Designer produits*

[Pierre Dubourg](#) s'est initialement engagé dans une filière technologique avant de revenir à son premier amour pour le dessin. Ce retour aux formes, augmenté de son savoir-faire technique, lui a ouvert les portes d'ateliers d'ébénisterie et du designer [Arik Levy](#), en 2008. Il devient son proche collaborateur comme responsable de la création, du développement du mobilier et du design industriel. À ses côtés durant six ans, il travaille pour des éditeurs de renom. Le designer ouvre par la suite son propre studio de création en 2014, où il pratique un dessin chaleureux, dont le point de départ souvent technique questionne la mise en œuvre de la matière. Pierre Dubourg collabore aujourd'hui avec des entreprises telles que : Hermès Sellier, Atelier Hugo Delavelle, Dasras, Casamare, Weewood, Airbus ACJ... Découvrez son travail au Carré des Designers.



Table basse de la collection Hansel  
& Gretel, libre d'édition, 2016.



Lampe Lutz éditée par  
Versant éditions, 2018.



Détail du pied en marbre  
et laiton de la lampe Lutz.



Chaise longue Vela éditée par Ulto éditions, 2019.

CRÉATION & RÉNOVATION DE JARDIN

CRÉATION DE BASSINS

ÉLAGAGE & ENTRETIEN



CONTACTEZ-NOUS POUR UN **DEVIS GRATUIT** : 06 22 41 59 81 | 06 15 48 69 66

[www.mevpaysages.fr](http://www.mevpaysages.fr)



PORTAILS ET CLÔTURES

PERGOLAS

PORTES DE GARAGE

GARDE-CORPS

VOILETS ET STORES



FABRICATION FRANÇAISE

3, avenue de Bayonne  
CC Bordegrande  
31240 L'UNION  
☎ 05 62 89 15 99  
[www.portails-dagui.com](http://www.portails-dagui.com)





Console Sauvegarde.



Pièces d'ornement de la console Sauvegarde.



## FABIEN CADAMURO

### *Mobilier d'exception*

Installé près de Toulouse, [Fabien Cadamuro](#) se consacre à la création de pièces uniques de mobilier en verre thermoformé et métal. L'artisan d'art et designer développe des échanges directs avec les acteurs de la décoration pour des réalisations sur mesure. Son savoir-faire en vitrail enrichit ses créations contemporaines. Présent cette année au salon Révélation, il expose actuellement son travail à la galerie des Lyons à Paris.

Fabien Cadamuro est diplômé d'un baccalauréat technique en usinage, une formation qui influence encore ses créations. Il a ensuite intégré l'École Supérieure d'Art et de Design d'Orléans, où il a obtenu un Master en Design Produit en 2015. Après plusieurs années en tant que designer, il s'est spécialisé dans le travail du verre au Cerfav près de Nancy. Son expérience inclut un passage dans l'agence de Noé Duchaufour à Paris, où il a participé à des projets pour Hermès, MontBlanc et le restaurant étoilé Akrame. Il a également travaillé chez Dior et Louis Vuitton, concevant des mobiliers pour cosmétiques et aménagements intérieurs. Découvrez ses dernières pièces au sein du Carré des Designers.



Les Marcheurs, collection de luminaires.



Paravent Capsule.

# Art27Galerie

**MONTAUBAN**

LA GALERIE D'ART INCONTOURNABLE POUR L'ART CONTEMPORAIN

KiKo.

## Solo show & vernissage

en présence de l'artiste



**SAVE THE DATE**  
**22-23 NOV.**

Art27Galerie

2, rue Michelet - angle rue du Greffe - 82000 Montauban  
(ouvert du mardi au samedi)

06 38 93 43 61 - [www.galerieart27.com](http://www.galerieart27.com)







*La Malle à B'Art, malle conçue en collaboration avec Thibault Nussbaumer, soufleur de verre au sein de l'atelier toulousain Atelier TiPi.*



*Ancienne malle restaurée et transformée en cave à whisky.*



*La -M-alle, pour sangle de guitare et médiateurs du chanteur français Matthieu Chedid.*



## FLORENT RABAUTE

*Artisan malletier et créateur*

Malletier depuis 2007 et diplômé d'un bac pro maroquinerie, Florent Rabaute a passé 13 années à exercer son savoir-faire au sein d'une grande maison française. En 2020, il fonde son propre atelier dans lequel il restaure et surtout crée des malles contemporaines en pièces uniques. Pensée comme des objets d'art fonctionnels et profondément personnels, chaque création est réalisée en collaboration avec le client, ou encore avec des artistes et artisans, pour aboutir à une pièce rare. [Florent Rabaute](#) est aussi l'un des seuls artisans à réaménager les intérieurs des anciennes malles de voyage, devenues aujourd'hui des objets de décoration. Ces malles, autrefois nomades, retrouvent une seconde vie transformées en malle-bar, armoire à chaussures, bibliothèque, cave à vin et bien d'autres. Aujourd'hui, Florent Rabaute a à cœur de développer un projet le touchant particulièrement : la Malle Souvenir. Une malle conçue pour accueillir une vie entière de petits trésors — objets symboliques, lettres, photos, anecdotes — et devenir un héritage à offrir, une trace émotionnelle, une mémoire transmise. Artisan et concepteur engagé, ses créations sont réalisées à partir de matériaux nobles — cuir, toile, bois, et des alliages de haute qualité pour les bijoux — le tout dans une démarche écoresponsable. Rencontrez-le et découvrez son univers au Carré des Designers.



*Malle The Box, conçue en collaboration avec la marque Jadis fabricant d'ampli à lampe.*

# VOTRE NOUVELLE ADRESSE IMMOBILIÈRE À TOULOUSE.

## *Quartier Côte Pavée*

L'Agence, réseau déjà présent sur la Côte Atlantique et en Occitanie, vient d'ouvrir ses portes à Toulouse, au cœur du quartier Côte Pavée.

Notre mission : vous accompagner dans tous vos projets immobiliers avec proximité, transparence et expertise.



## *Les engagements du groupe L'Agence*

À travers notre démarche Green Me Up, nous privilégions les prestataires locaux, réduisons notre empreinte carbone et soutenons les initiatives de quartier : car pour nous, un projet immobilier, c'est plus qu'un bien. C'est une histoire, un lieu de vie, des rencontres.



TRANSACTION

LOCATION

GESTION LOCATIVE

SYNDIC

CONCIERGERIE

## *L'ancrage local*

Côte Pavée séduit par ses maisons familiales, ses écoles réputées et sa qualité de vie. Le Busca, voisin, charme par son patrimoine, sa proximité du centre et son esprit de village. Notre implantation au cœur de ces quartiers nous permet d'en maîtriser parfaitement les spécificités et le marché.

21 Avenue Jean Chaubet,  
31500 Toulouse

05 54 67 38 38 | [toulouse@lagencerie.fr](mailto:toulouse@lagencerie.fr)  
[toulouse.lagencerie.fr](http://toulouse.lagencerie.fr)

## *Force d'un réseau & proximité d'une équipe*

Nous mettons au service de Toulouse l'expérience d'un réseau reconnu et l'agilité d'une équipe locale passionnée, à l'écoute de vos projets, pour vous accompagner avec précision et réactivité.



# Duplex au Capitole

*Près de la place du Capitole à Toulouse la décoratrice d'intérieur Dominique Cha a trouvé l'équilibre juste entre décoration épurée et fantaisiste pour un appartement en duplex de 100 m².*

LA RÉDACTION - PHOTOS [POLO GARAT](#)



*Dans le salon, béton ciré et canapés Togo de [Ligne Roset](#) (chez [Cerezo](#), Portet-sur-Garonne). Table basse, luminaire et décoration de la propriétaire.*

Dans le centre-ville de Toulouse, près de la place du Capitole, Hélène et sa fille ont confié la rénovation de leur appartement en duplex à la décoratrice d'intérieur [Dominique Cha](#). Avec plus de dix ans d'expérience, la professionnelle imagine des intérieurs mêlant élégance contemporaine et personnalité en région toulousaine et au-delà. Et de la personna-

lité, Hélène n'en manque pas. De nombreuses pièces vintage et décalées ornent son lieu de vie. « Son appartement était très coloré mais manquait d'harmonie, se souvient Dominique Cha. Il a fallu épurer la décoration pour mettre en avant les éléments phares du foyer. Nous avons aussi repensé l'agencement de certaines pièces. » De retour dans ses bureaux rue Ozenne, Dominique Cha se penche sur les nouveaux plans. Entre la cuisine et le séjour, une nouvelle ouverture fluidifie les circulations.



*Le nouvel escalier et le garde-corps style années 1960 ont été conçus sur mesure par la décoratrice. L'ouverture sous escalier a été créée pour faciliter le passage entre le séjour et la cuisine. L'ancien couloir sombre revêt dorénavant une teinte beige lumineuse.*



*Dans la salle à manger, table Saarinen au plateau marbre Statuarietto brillant et chaises Tulip iconiques des collections [Knoll](#). Miroir trompe-l'œil de chez [2b Design](#) (Toulouse).*





*Cuisine élégante esprit rétro grâce au modèle de crédence New York de la marque portugaise Barro évoquant les années 1960. Linéaire de cuisine Ikea noir mat avec poignées personnalisées et plan de travail en granit de chez [Granico](#) (L'Union).*

La cuisine et les deux salles de bains obsolètes sont recréées de zéro. L'escalier menant à l'étage et le garde-corps du duplex sont remplacés. Enfin, la chambre parentale est agrandie et une fenêtre de toit est posée pour le gain de lumière.

Côté décoration, Dominique Cha part d'une page blanche. Du sol au plafond, tout est repeint en blanc cassé. Un béton ciré clair est posé au rez-de-chaussée. Les touches de couleurs et de fantaisie viennent ensuite. Dans le salon, deux Togo moutarde de la marque Ligne Roset s'intègrent harmonieusement avec le mobilier existant. Le fond blanc valorise chaque élément,

apportant clarté et cohérence à l'ensemble, là où régnait auparavant une certaine dispersion. Le moutarde se retrouve comme un fil conducteur du séjour à la chambre en passant par la cuisine. À l'étage, la salle d'eau adopte

une ambiance douce et féminine, avec sa faïence rose et ses bouquets fleuris. Dans la salle de bains d'enfant, l'extravagance atteint son apogée avec un thème marin affirmé.

***Côté décoration,  
Dominique Cha part  
d'une toile blanche.  
Les touches de fantaisie  
viennent ensuite.***

Conquise par les propositions de la décoratrice, Hélène donne le feu vert pour le lancement du chantier. Dominique Cha fait alors appel à des artisans de confiance pour concrétiser le projet. En seulement deux mois, l'appartement est entièrement transformé. « Nous avons travaillé en étroite collaboration avec Hélène pour concevoir un intérieur très personnel, explique Dominique Cha. Le nouveau

décor met en valeur chacun de ses choix stylistiques, en accord avec ses goûts qui avait évolués depuis son installation il y a plusieurs années. » À la remise des clés, la propriétaire est ravie. ■

**Peinture** Boldini Peinture (Cornebarrieu). **Électricité** PG Elec (Tournefeuille). **Mobilier sur mesure** PL Menuiserie (Bérat). **Sol béton ciré** Effets Béton (Perpignan). **Maçonnerie et plâtre** Carmouze Jean-Jacques (Bouloc).



**Suite parentale.** Côté salle de bains, douche à l'italienne avec carreaux roses et noirs de chez la [Maison Gomez](#) (Toulouse). Placards sur mesure réalisés par PL Menuiserie (Bérat), tout comme dans la chambre. Dans cette dernière, papier peint Abaca de Nobilis (chez [Flanelle Décoration](#), Toulouse) et banquette Florence [Knoll](#).







*Ambiance douce et féminine pour la salle d'eau de la suite parentale.*

**Salle de bains d'enfant.** « Il fallait que ce soit gai ! », explique Dominique Cha. Faïence bleue de chez [La Maison du Carrelage et Sanitaire](#) (Balma), miroir vintage en verre de Murano de la propriétaire et papier peint marin de la créatrice [Nathalie Lété](#). La vasque existante a été conservée pour la touche vintage assumée.



LA DÉCORATRICE D'INTÉRIEUR

### Dominique Cha

Styliste de formation, après une douzaine d'années passées à exercer ce métier à Paris puis au Japon, [Dominique Cha](#) revient à Toulouse pour s'installer dans sa région natale. Attirée depuis toujours par les textiles et les matières destinés à la décoration, elle ouvre dans un premier temps une boutique spécialisée en centre-ville. Attirant de plus en plus de clients qui la sollicitent pour des conseils déco, la Toulousaine décide de se lancer à son compte comme décoratrice il y a neuf ans. « Je me suis spécialisée dans la conception de mobilier. J'aime créer des aménagements, des circulations, des ambiances. Mes clients peuvent me confier toutes les pièces de leur logement. » Dominique a su s'entourer d'artisans de confiance. Elle est à l'écoute de chaque demande, même hors région toulousaine.

FENÊTRES | PORTES | PROTECTIONS | VOILETS | PORTAILS & CLÔTURES | PERGOLAS & VÉRANDAS



EN EXCLUSIVITÉ

NOTRE SHOWROOM  
FACILITE VOTRE CHOIX



Expert rénovateur  
**K·LINE**

GARANTIE  
**20**  
ANS

PRODUIT  
K·LINE  
& POSE



Projet en collaboration avec l'architecte DPLG Daniel Morice.

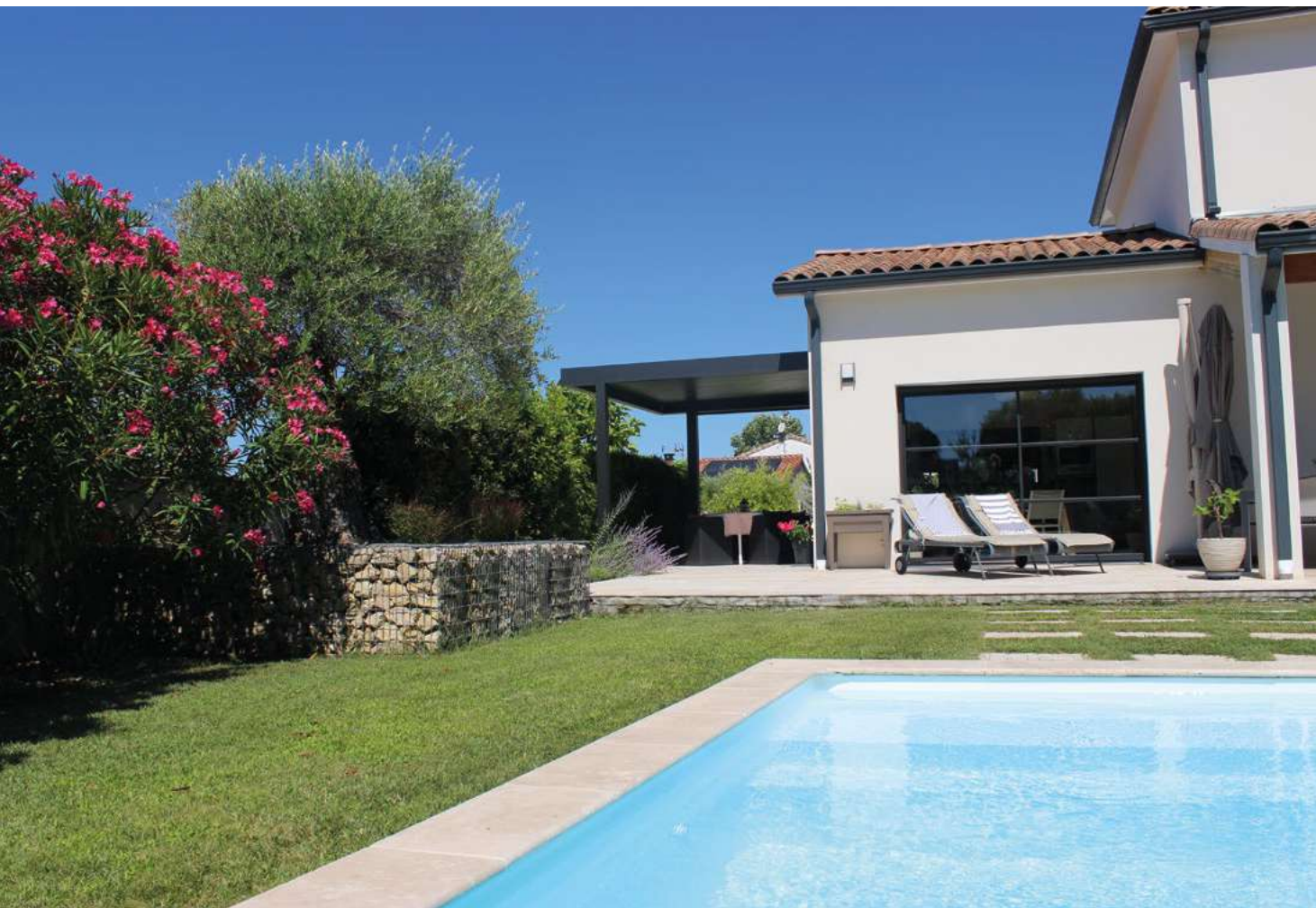
PROMOS D'AUTOMNE

**-15%**  
SUR VOS  
MENUISERIES  
**K·LINE**

\*voir conditions en magasin

SERVICE DEPANNAGE DE VOILETS ROULANTS, SERRURES ET VITRAGES – DEVIS GRATUIT –  
SUR TOULOUSE ET SES ALENTOURS





## PERGOLA BIOCLIMATIQUE À CASTELGINEST

*Pour parachever l'aménagement de son extérieur, la propriétaire d'une maison au nord de Toulouse a fait appel à l'expertise de [Dagui](#). Spécialiste des aménagements sur mesure, l'entreprise a installé une pergola bioclimatique alliant élégance et confort. Résultat : une réalisation impeccable, pensée dans les moindres détails.*

### LA RÉDACTION

A

voir une terrasse et ne pas pouvoir en profiter pleinement, quel dommage ! À Castelnau, au nord de Toulouse, la propriétaire d'une maison dispose d'une terrasse située plein sud qu'elle n'exploite pas compte tenu de l'exposition. Carmen

souhaiterait se protéger du soleil et profiter d'un espace où elle pourrait laisser son salon de jardin à l'abri toute l'année. Sur les conseils du constructeur [Esprit Villa](#) à Toulouse Lardenne, la Castelnauoise contacte l'entreprise Dagui. Spécialiste de la pose de portails, portes de garage et pergolas depuis plus de vingt ans, l'entreprise basée à L'Union dispose de gammes de fabrication



**Focus sur un des deux bandeaux leds.** Un variateur d'intensité contrôlable via une télécommande permet de régler la luminosité de l'éclairage.



**Les lames orientables** sont de la même teinte que la structure de la pergola pour s'accorder au mieux avec les menuiseries existantes.

française se voulant durables et adaptées au besoin de chaque projet.

Une première rencontre est organisée sur place pour préciser la demande de Carmen. Celle-ci indique souhaiter une pergola avec un store intégré. Elle recherche un modèle qui dépasse les dimensions de sa terrasse pour une protection optimale. Gérard Vidaillac, gérant de Dagui, lui suggère le modèle de pergola à lames orientables Hauteval de la marque française [Coublanc](#). D'une dimension de 4,44x3,50m, la structure est en aluminium thermolaqué, sans vis apparente.

« Pour un même budget que pour les couleurs les plus fréquentes telles que le gris 7016 ou le blanc, notre cliente a choisi la couleur noire RAL 2100, tant pour le cadre que pour les lames, lui permettant ainsi d'accorder ses menuiseries existantes à sa nouvelle pergola, indique Gérard Vidaillac. Concernant le store, il s'agit d'un store zip intégré motorisé avec une toile screen qui laisse passer la lumière mais qui protège des rayons du

soleil. Chez Carmen, nous avons installé le store côté ouest pour qu'elle puisse profiter des fins d'après-midi sans être gênée par le couchant. »

Entre la signature du devis et la pose, cinq semaines s'écoulent, le temps de planifier le chantier. Le jour J, des poseurs salariés de Dagui installent la pergola en deux jours. Le store est équipé de leds avec un variateur d'intensité. Au total, 2 bandeaux leds confèrent à la pergola une ambiance lounge intimiste. La pergola, les leds et le store sont commandés par une seule et même télécommande Somfy qui permet donc l'orientation des lames, l'allumage des leds et la montée et la descente du store. Carmen est enchantée. La réalisation, le matériel et l'esthétique la ravissent. La propriétaire craignait que la pergola assombrisse l'intérieur de sa maison. Finalement, ce n'est pas le cas, car les lames orientables sont perpendiculaires à la baie vitrée. En outre, plus besoin de laisser fermer le volet roulant de sa baie vitrée pour se protéger du soleil et de la chaleur. ■



**La propriétaire peut profiter toute la journée de sa terrasse, à l'ombre du soleil** grâce aux lames orientables et jusqu'au soir grâce au store zip côté ouest. Le tout est contrôlable par une télécommande.



# Cuisine contemporaine et inventive

*Dans l'ouest toulousain, une cuisine s'impose comme le cœur de la maison. Signée de l'agenceur [Cuisines Concept & Créations](#), elle allie raffinement, savoir-faire et matériaux d'exception.*

LA RÉDACTION - PHOTOS CAROLE LITOT DE [BE YOURSELF PHOTOGRAPHIE](#)



*Design et insolite, une crédence en miroir a été posée pour refléter la lumière et former comme une fenêtre en tompe-l'œil. Le plus : elle est très facile d'entretien.*

**L**a rénovation globale d'une maison située à l'ouest de Toulouse appelait une cuisine à la hauteur du projet. Les propriétaires ont alors fait appel à l'agenceur toulousain Cuisines Concept & Créations. Depuis plus de quinze ans, l'entreprise imagine, conçoit et installe des cuisines haut de gamme ainsi que des aménagements intérieurs sur mesure à Toulouse et dans l'ensemble de la métropole. Son expertise ne se

limite pas à la cuisine : dressings, bibliothèques, placards... chaque réalisation est entièrement personnalisée, avec un soin particulier apporté au design et au choix des matériaux. « Nous privilégions des matériaux nobles : plans de travail en granit ou en céramique, façades en bois plaqué, finitions texturées, teintes sobres et raffinées, précise Olivier Drouin, créateur de Cuisines Concept & Créations. Chaque élément est sélectionné pour créer un espace à la fois esthétique, fonctionnel, durable et agréable à vivre. »



*L'aménagement s'inscrit dans la tendance contemporaine avec un linéaire en pont (deux colonnes de part et d'autre du plan de travail reliées par des rangements) et un îlot central. Le piétement en métal de ce dernier est une réalisation du ferronnier [Sublimétal](#) à Castanet-Tolosan.*



*Éclairage LED encastré dans les profils des placards.*



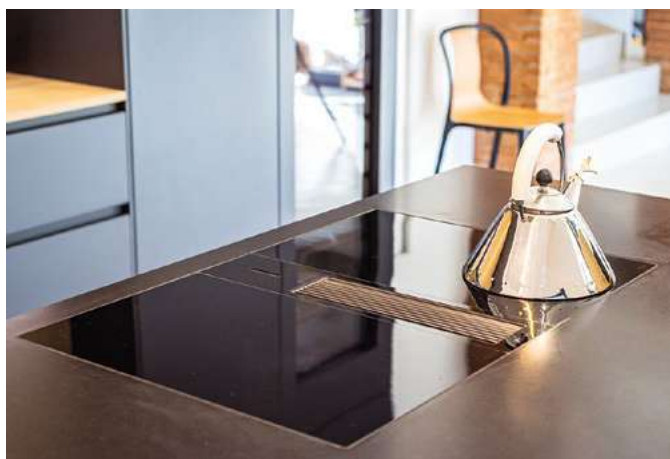
*Électroménager haut de gamme [Miele](#). Machine à café expresso à gauche, four combiné vapeur à droite.*

Pour ce projet de l'ouest toulousain, les propriétaires souhaitent un rendu chic et raffiné, en harmonie avec les rénovations déjà réalisées. Ils se rendent au showroom de l'agenceur dans le quartier Côte Pavée de Toulouse. Là-bas, ils trouvent les matériaux et les couleurs qu'ils recherchent. Olivier Drouin leur propose différents aménagements en 3D pour qu'ils puissent choisir celui qui correspond le mieux à leur façon de vivre. La proposition retenue est celle d'un linéaire en pont avec îlot central. Le noir et le bois en finition créent l'ambiance élégante attendue. Les placards coulissants sans poignées s'ouvrent par des profils en aluminium noir. Les façades laquées noir mat avec de la poudre de mica créent un effet irisé aux reflets subtils. Pour les plans de travail, en îlot, granit noir du Zimbabwe finition Cuir, et pour le linéaire en stratifié bois. Une crédence en miroir teinté bronze forme un trompe-l'œil qui donne de la profondeur. Côté électroménager, Olivier Drouin allie les exigences des propriétaires à un résultat design et harmonieux. Réfrigérateur et four combiné vapeur encastrés, machine à café encastrée, lave-vaisselle, cave à vin.





*Cuisines Concept & Créations veille à l'utilisation de matériaux de qualité. Plans de travail en pierre noire du Zimbabwe et placage bois. Façades noir mat à la poudre de mica.*



*Plaque de cuisson Bora Classic 2.0 avec système d'aspiration intégrée et commande tactile.*

La plaque de cuisson avec système d'aspiration intégré arase le plan de travail pour un rendu haut de gamme. Enfin, des leds incluses dans les profils des caissons mettent en lumière l'aménagement.

Au total, plusieurs mois ont été nécessaires à la conception de la cuisine, pour une pose réalisée en quinze jours. Cuisines Concept & Créations a su répondre à chaque exigence du cahier des charges, tout en fournissant un résultat design à la hauteur des attentes des propriétaires, aujourd'hui comblés. ■



*Cave à vin encastrable des collections [Miele](#).*



\*Voir conditions en magasin



17 AU 26 SEPTEMBRE

# Portes ouvertes & économies

JUSQU'À  
**-25%**  
SUR VOTRE  
PROJET\*



FENÊTRES ■ VOLETS ■ PORTES ■ PORTAILS ■ PERGOLAS ■ DRESSINGS

Batiman FENOUILLET  
179 Route de Paris  
31150 FENOUILLET

Batiman MONTAUBAN  
1355 Route du Nord  
82000 MONTAUBAN

Batiman CARAMAN  
Zac de l'Orme Blanc  
31460 CARAMAN



**kachklim.fr**  
le cache clim français

Dissimulez vos groupes extérieurs

**Cache Climatiseur**  
& cache pompe à chaleur

• Solution Esthétique • Protection • Système d'Aération Unique



VISITEZ NOTRE SHOWROOM  
1037 chemin de Riverotte  
31860 LABARTHE-SUR-LEZE



[www.kachklim.fr](http://www.kachklim.fr)





# HOMACA

HOME ■ MAISON ■ CASA

SALON | SALLE À MANGER | LUMINAIRES | DÉCORATION

AKANTE



BAOBAB



VILMERS



**Venez visiter notre showroom !** Parmi les grandes marques de design présentes vous trouverez : Akante, Vilmers, Nicoletti Home, Kave Home, Kartell, Baobab... De la salle à manger au salon en passant par la chambre, meublez toutes les pièces de votre maison !

NICOLETTI HOME



**05 62 87 32 44**  
41 ter Route d'Espagne  
31120 Portet-sur-Garonne

**WWW.HOMACA.FR**





# LE SPÉCIALISTE

des revêtements de sol extérieur  
sans raccords



Antidérapant, facile d'entretien et durable dans le temps.



**OCCITANIE  
CRÉATION**

Créateur de sol

## *Votre projet, notre passion*

Décorez et dynamisez vos sols extérieurs grâce à notre moquette de pierre, composée de granulats de **marbre et résine haute performance**.

Notre alliage d'agréats de marbre et de résine vous offre **un rendu naturel** et esthétique, parfait pour vos terrasses, plages de piscine, escaliers, voies carrossables...

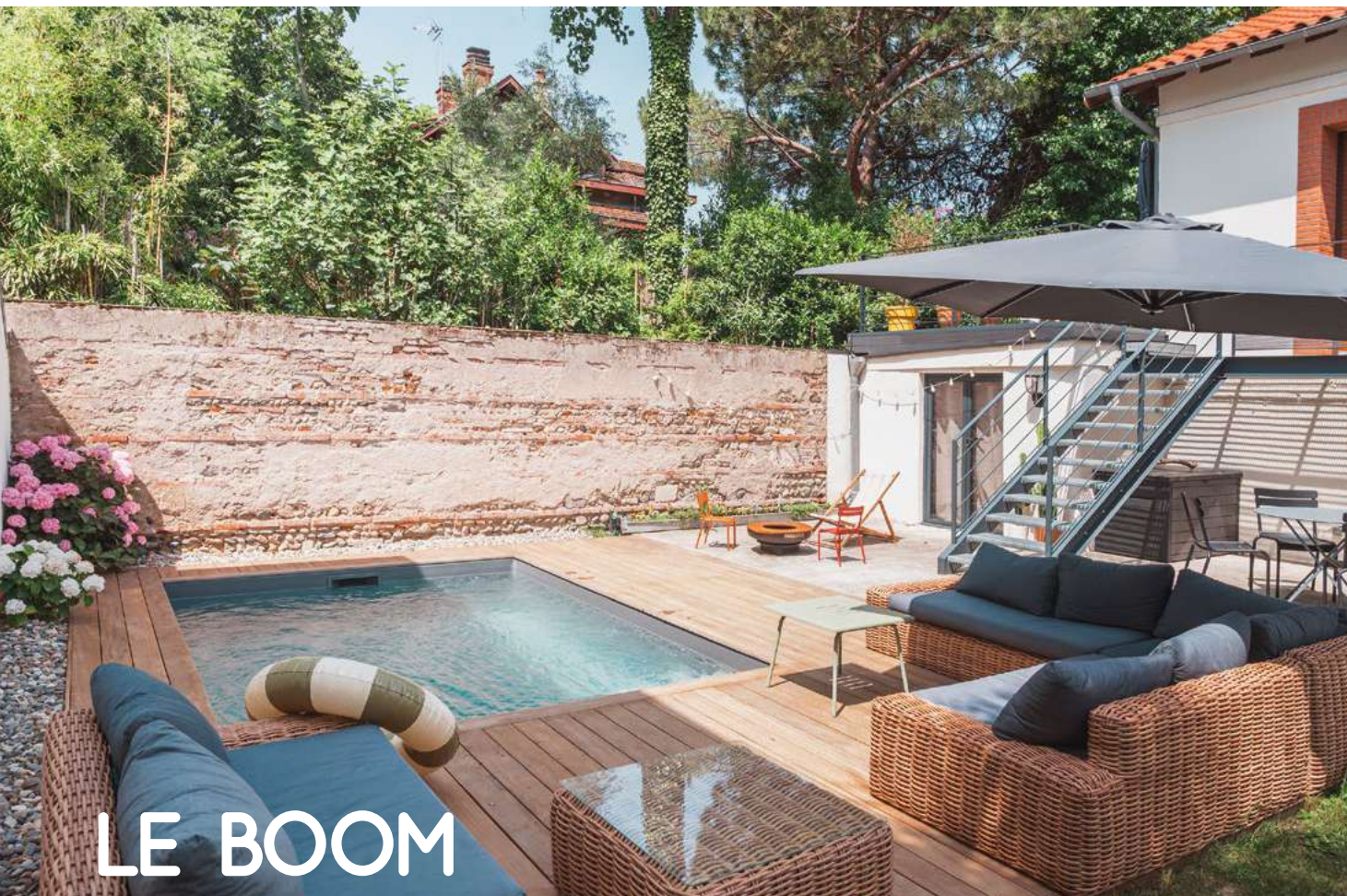
**Étude gratuite de votre projet**

[www.occitaniecreation.fr](http://www.occitaniecreation.fr)

**06 16 73 26 56**  
[contact@occitaniecreation.fr](mailto:contact@occitaniecreation.fr)

7, allée de Catchère  
31770 Colomiers





# LE BOOM

## DES PETITS BASSINS

*Piscine de dimensions 4x3xm, bâtie sur place. Revêtement gris foncé. Électrolyse de sel, pompe basse conso, filtration à billes de verre. Plage de piscine en ipé. Plage de piscine en ipé et partenaires pour le paysagisme gérés par Piscinea.*

*Représentant près de la moitié du marché de la piscine aujourd'hui, les petits bassins ont le vent en poupe. Benoit Pasotti, gérant de l'entreprise familiale [Piscinea](#), nous explique les raisons de ce succès.*

### LA RÉDACTION



Celle qu'on appelle la mini-piscine a tout d'une grande, commence Benoit Pasotti, gérant de l'entreprise familiale Piscinea. Les adultes vont pouvoir se détendre, les enfants pourront jouer, tous pourront nager avec une ceinture de nage... il n'y

a qu'un match de waterpolo qu'on ne pourra pas faire, plaisante-t-il. Aujourd'hui la plupart des clients considèrent qu'un petit bassin sera suffisant pour l'usage qu'ils en auront. Faire ce choix leur permet en outre de bien équiper la piscine, de travailler les abords, d'obtenir une réalisation globale magnifique. » Piscinea s'occupe de tout.

Représentant près de la moitié des piscines construites en France actuellement, le bassin de moins de 10 m<sup>2</sup> est une ten-

dance de fond. Plusieurs raisons à cela. D'abord, la taille des parcelles, de plus en plus petites, contraint à l'installation de bassins de plus en plus petits. Ensuite l'inflation de ces dernières années n'a pas épargné le secteur. D'autre part, les 4 épisodes de canicule de l'été 2023 ont conduit à une prise de conscience quant au rapport à l'eau. Enfin, la hausse du coût de l'énergie a poussé les particuliers à s'orienter vers des bassins plus petits, moins énergivores.

« Les petits bassins consomment entre 3 et 5 m<sup>3</sup> d'eau par an dans un usage normal, détaille le professionnel. Les pompes basse consommation permettent de réduire de 75 % la consommation électrique par rapport à des pompes classiques. Résultat : comptez 300 € de charge par an pour l'électricité, l'eau et les produits. »





Toulouse centre, dans 25 m<sup>2</sup> de cour, piscine monobloc en polyester de 4,30x2,30m avec un espace détente spacieux idéal pour 2 personnes : banquette et bain de soleil immergés. Plage en travertin. Électrolyse de sel, pompe basse conso, filtration à billes de verre. Le chantier a nécessité une grue pour livrer la mini-pelle et la piscine et retirer la terre du terrassement par-dessus l'immeuble.



Parmi les petits bassins, ceux de moins de 10 m<sup>2</sup> ont beaucoup la cote. Des raisons simples : ils ne nécessitent pas de déclaration préalable en mairie (sauf s'ils sont en secteur monument historique), ils n'engendrent pas d'imposition ni de taxe à la construction.

Depuis près de 40 ans, Piscinea installe sur la région toulousaine des piscines monoblocs polyester et des piscines bâties sur mesure qui permettent de répondre à des envies spécifiques telles que : fond mobile, paroi en verre, piscines à débordement.

En raison de leur prix plus compétitif, de la rapidité du chantier et de leur durabilité, les mini-piscines sont à 90 % en monoblocs en polyester. « C'est comme une coque de bateau, explique Benoit Pasotti. D'où leur nom courant de piscine coque. Le polyester est reconnu pour sa flexibilité dans le temps, parfaitement adapté aux terrains argileux. Nos piscines monoblocs en polyester sont garanties 20 ans, réalisées par un fabricant français qui dispose d'une usine à Revel. »

Installée à Ayguesvives, au sud-est de Toulouse, Piscinea dispose d'un magasin associé à son activité de construction. De plus, un distributeur de produits est accessible devant le magasin 24h/24. ■



# La Biennale des Verriers

Au Domaine de la Verrerie situé dans le Tarn, aux portes de Carmaux, à Blaye-les-Mines, ne manquez pas la [Biennale des Verriers](#). Elle réunit du 3 au 5 octobre une cinquantaine d'artistes et artisans d'art venus de toute l'Europe, dans toutes les techniques du verre.

## LA RÉDACTION



Voici deux pièces issues de la collection *Fluence* de l'Isérois [Jonathan Ausseresse](#). Le verre est serti sur une roche volcanique d'Auvergne. Les créations de Jonathan Ausseresse concentrent principalement des procédés d'émaillage manuel et de thermoformage, développés dans deux univers : l'architecture d'intérieur et la création d'objets d'art.



Coupelle *Coquille Bleue* du verrier [Simon Rio](#) basé dans l'Allier.

Événement grand public, la Biennale des Verriers investit tous les 2 ans à l'automne le Domaine de la Verrerie, en amont du musée du Verre, à Blaye-les-Mines, près de Carmaux. Au fil des éditions, le programme s'est enrichi et a dépassé la simple exposition-vente. C'est à une véritable fête du verre sous toutes ses formes, conviviale et populaire,

que les visiteurs, amateurs d'art ou simples curieux, sont conviés.

La Biennale, c'est aussi une manière de valoriser le territoire du Carmausin-Ségala à travers son autre histoire, moins connue que la tradition minière, mais présente dès le XVIII<sup>e</sup> siècle : le verre.

Du 3 au 5 octobre, la Biennale propose une exposition-vente regroupant une cinquantaine d'artistes et



Empreintes de verre coulé par [Ghislène Jolivet](#), basée en Ille-et-Vilaine.

d'artisans de l'art du verre, des démonstrations sur les différentes techniques du travail du verre, des ateliers de fabrication pour les enfants (avec les souffleurs de verre toulousains de [TiPii](#)), un point d'information et d'animation autour du recyclage du verre (Trifyl) et des visites guidées du Domaine de la Verrerie.

Toutes les techniques de la création sont représentées : verre soufflé à la canne, pâte de verre, vitrail, fusing, filage au chalumeau... La Biennale ne présente que des pièces uniques : sculptures, objets décoratifs, luminaires, arts de la table, vitraux, perles de verre...

Ce salon à taille humaine met en valeur les créateurs et les créatrices qui travaillent, façonnent, se confrontent à la matière verre, tentant de nous apporter à leur tour un peu de lumière. ■

03 > 05  
OCT. 2025

MEET  
TOULOUSE  
ENTRÉE GRATUITE

# SALON DE L'IMMO BILIER

TOULOUSE • OCCITANIE

- CONSTRUCTION
- RÉNOVATION
- ACHAT NEUF & ANCIEN
- PATRIMOINE & INVEST.

**HORAIRES :**  
LE VENDREDI  
10H > 20H  
TOUS LES JOURS  
10H > 19H

Téléchargez votre invitation sur :  
[salon-immobilier-toulouse.com](https://salon-immobilier-toulouse.com)

Logos: Habitat, MEET, Action Logement, Association des professionnels de l'immobilier, Pôle Habitat France.





La Lamentation du Crocodile, mosaïque contemporaine de Sarah Revret basée dans le Tarn, en verre de vitrail et cadre séquoia.

© Emmanuel Pires



© Pierre Vogel

Vases Incalmo en verre soufflé de la Suisse  
Barbara Frei de [BMF glasswork](#), membre du collectif [Open Glass Studio](#).



Inspiré par les phénomènes géologiques et les bouleversements sismiques, [Romain Glorieux](#) dans la Somme crée des sculptures contemporaines en cristal ou verre recouvert d'engobe de faïence colorée.



[L'atelier Verre & Vitrail](#) dans le Gard travaille le vitrail, le crée et le restaure. Ici la pièce Archipelago n°41.





Bijou Après la pluie, en laiton et verre filé au chalumeau.  
Dans son atelier près de Toulouse, [Pauline Roques](#)  
façonne des perles de verre au chalumeau. Elle imagine  
des bijoux joyeux, délicats et authentiques. Son travail est  
inspiré par les curiosités de la nature, les petits trésors de  
l'enfance, les associations de couleurs qui interpellent.



Le sapin de Noël de  
Jean-Charles Doyen,  
véritable magicien de  
la [Verrerie du Prieuré](#)  
en Saône-et-Loire  
qui file le verre.

02 > 05 OCT.

# SALON DE L'HABITAT

Le —  
Carré des  
Designers  
2<sup>e</sup> ÉDITION

TOULOUSE  
MEETT

RÉNOVATION  
ÉQUIPEMENT & DÉCO



ENTRÉE  
GRATUITE  
SALONS  
HABITAT  
+  
IMMOBILIER



En présence  
d'Emmanuelle Rivassoux,  
architecte d'intérieur,  
le dim 5 octobre

SALON-HABITAT-TOULOUSE.COM



MEETT

toulouse  
métropole



MA MAISON  
magazine



# RAVALEMENT DE FAÇADES à Villeneuve-Tolosane

*Pour finaliser la rénovation de sa maison, un couple de Villenuevois a confié le ravalement à [Espace Façades](#). Entre accompagnement personnalisé et travail soigné, l'entreprise toulousaine a livré un chantier réalisé d'une main de maître, à la hauteur des attentes des propriétaires.*

## LA RÉDACTION



**Avant travaux,** la façade présente un patchwork hétéroclite de matériaux (crépis, briques, béton) dû à la suppression et la création de nouvelles ouvertures.



**Après travaux,** le ravalement de façades offre une finition homogène et durable.

Dans la commune de Villeneuve-Tolosane, au sud-ouest de Toulouse, un couple a entrepris la rénovation complète de sa maison. Après avoir transformé l'espace intérieur et créé de nouvelles ouvertures, la façade au crépis projeté, jamais renouvelée, se retrouve avec des différences de matériaux visibles. Au printemps dernier, il ne manquait plus qu'un ravalement pour rendre à l'habitation son aspect harmonieux et moderne.

Le projet est pris en main par l'équipe d'Espace Façades, applicateur exclusif de la marque VERTIKAL® en région toulousaine. Les propriétaires indiquent souhaiter une solution durable, à base de produits de qualité. Ils

aimeraient corriger les défauts de planéité avec un rendu lisse et uniforme. Mais l'expertise de plus de 30 ans d'Espace Façades conduit le spécialiste à proposer une toute autre solution :

À l'issue des  
3 semaines de travaux,  
la maison paraît  
neuve.

« Lisser la façade présentait plusieurs inconvénients, comme un alourdissement des murs extérieurs, un nouveau risque de fissuration en raison de la rigidité de l'enduit lissé, ainsi qu'un risque de moisissure accru sur le pignon exposé aux intempéries, explique Jordan Badia, gérant de l'entreprise. C'est pourquoi nous

avons préconisé de conserver l'aspect en relief existant en optant pour un revêtement épais structuré avec finition projetée. »

À base de résine, le revêtement offre plusieurs avan-

tages. Il absorbe les mouvements de dilatations de fissures dû aux écarts de températures ou aux différences de matériaux, protège efficacement les murs extérieurs des intempéries grâce à son imperméabilité, tout en permettant à la façade de respirer. Cette proposition, plus durable que l'enduit lissé, permettra à la façade de préserver son esthétique dans le temps.

Satisfaits des explications du professionnel, les propriétaires s'engagent pour un chantier. Ce dernier se déroule en plusieurs étapes : mise en place des échafaudages, application d'un fongicide, lavage des façades à moyenne pression, masquage des zones à protéger... puis la reprise au mortier des parties en brique, la pose du primaire d'accroche et enfin la projection du revêtement de finition VERTIQUARTZ PRO PG 50.

« Bien que nous ayons conservé un aspect projeté, précise Jordan Badia, nous avons modernisé l'apparence de la maison grâce à l'utilisation de couleurs contemporaines et tendance. »

À l'issue des trois semaines de travaux, les propriétaires ne cachent pas leur enthousiasme. « Le résultat final est de qualité et le chantier a été tenu dans les délais. Les ouvriers ont été au top ! » confient-ils, ravis. ■



LE SPÉCIALISTE DU **STORE SUR MESURE** ET DE LA **PROTECTION SOLAIRE**  
POUR LES PROFESSIONNELS ET LES PARTICULIERS

### STORES EXTÉRIEURS

stores bannes, stores screens, pergolas, films solaires, BSO (brises-soleil-orientables), moustiquaires.

### STORES INTÉRIEURS

stores enrouleurs, stores californiens, stores vénitiens, panneaux japonais, rideaux.

GAMMES COMPLÈTES À RETROUVER SUR  
[www.storesdefrance.com](http://www.storesdefrance.com)

41 rue de la découverte  
31676 Labège Cedex  
06 27 87 13 41  
[toulouse@storesdefrance.com](mailto:toulouse@storesdefrance.com)



[@storesdefrancetoulouse](https://www.instagram.com/storesdefrancetoulouse)





# Maison de maître au Buscat

L'agence [Abracadabra Architectures](#) a transformé une villa du centre-ville toulousain. Les architectes Astrid Leglaive et Mathieu Motreff ont pris soin de préserver les éléments existants qui font son charme depuis toujours.

LA RÉDACTION - PHOTOS [ANTOINE SEGUIN](#)



L'AGENCE D'ARCHITECTURE

## Abracadabra

Astrid Leglaive et Mathieu Motreff sont deux architectes DPLG diplômés à Paris. À la suite de plusieurs années passées dans des agences parisiennes puis toulousaines, les deux professionnels s'associent en 2017 et créent Abracadabra, au cœur du quartier Saint-Cyprien de Toulouse. Leur connaissance profonde du bâti de l'hypercentre leur permet aujourd'hui de réaliser des projets préservant l'âme des lieux. Le duo intervient à toutes les échelles, de la rénovation à l'extension, en passant par la surélévation, jusqu'à la sélection des matériaux et de la décoration, avec une approche globale et harmonieuse.



Toulouse, un couple avec deux enfants nourrissait un rêve que partagent de nombreuses familles : vivre dans une maison avec jardin, sans renoncer à la vie citadine. Un idéal difficile à atteindre, surtout

en centre-ville. Pourtant, ils finissent par dénicher la perle rare dans le quartier du Buscat. La bâtisse, restée dans son jus, offre un beau potentiel avec ses nombreuses pièces, sa terrasse et son terrain de 900 m<sup>2</sup>. Afin de la remettre aux goûts du jour, les propriétaires font de nouveau appel aux architectes Astrid Leglaive et Mathieu Motreff de l'agence Abracadabra, déjà à l'œuvre pour la rénovation de leur précédent bien.

Pour ce projet, tout est à remettre aux normes : électricité, plomberie, chauffage, menuiseries, agencement. Le défi des architectes est de recréer tous ces réseaux sans abîmer ce qui fait le charme de la maison : ses briques authentiques, ses boiseries et ses moulures aux murs et plafonds. « Notre objectif était de rénover l'habitation tout en s'inscrivant dans la continuité de son histoire. Il n'était pas question de tout casser. Pour cela, nous nous sommes pliés aux usages des propriétaires, tout en favorisant l'usage de matériaux au plus proche de l'existant », indiquent les architectes.





*La façade existante gris patiné est restée telle quelle. Les ouvertures en simple vitrage ont été remplacées par du double vitrage. Nouvelles menuiseries teinte RAL 7044. Lambrequins teinte RAL 7022.*







**Vue sur la terrasse depuis la salle à manger.** Le parquet existant a été poncé puis vitrifié. La cheminée d'époque, les murs et les plafonds ont été repeints dans la teinte Cornforth White No. 228 de [Farrow & Ball](#) et les plinthes en Chemise No. 216.

Les moulures sont donc conservées, tout comme les sols : marbre poli dans le couloir d'entrée, parquet en chêne au rez-de-chaussée et à l'étage, repris partiellement sur les parties abîmées. La configuration du rez-de-chaussée reste fidèle à l'existant. Seul un couloir est supprimé pour agrandir le volume de la cuisine. Cette dernière, dessinée de zéro en bois de chêne, rappelle la teinte du plancher. Les ornements lui confèrent une identité singulière, sans dénoter. Les courbes du mobilier sur mesure évoquent volontairement les buffets d'époque. Pour la crédence et le plan de travail, un marbre aux rainures discrètes est sélectionné. Dans le reste des pièces, la rénovation a consisté en un travail de modernisation par la couleur.

Une palette douce est choisie avec des teintes blanc lin ponctuées d'un vert d'eau assorti aux nouvelles menuiseries en double vitrage. À l'étage, même logique : les sols sont conservés tout comme les boiseries dans les chambres. Une salle d'eau parentale et une autre destinée aux enfants sont créées, dans des tons et matériaux naturels. Enfin, côté chauffage, les radiateurs en fonte sont préservés. Le réseau complet est remis à neuf, permettant à terme le simple remplacement de la chaudière. Après les travaux, le résultat est saisissant. L'équilibre entre cachet ancien et modernité est parfaitement maîtrisé. Le choix des couleurs et des agencements offre un cadre de vie aussi élégant que chaleureux. ■

**Sols et murs salle de bains** [Art Disant](#) (Cugnaux). **Plan travail et crédence cuisine** [Debezy Marbre](#) (Castelnau-d'Estrétefonds). **Parquet et meuble cuisine** [Arts aux Bois](#) (Toulouse). **Placo** HRP (Moissac, 82). **Climatisation** [Action Clim](#) (Miremont). **Plomberie** Frasson & Fils (Frouzins). **Électricité** Guichou Élec (Layrac-sur-Tarn). **Étanchéité** [PPE](#) (Saint-Orens-de-Gameville). **Peinture** Kostadin Dolev (Toulouse).



*Matériaux nobles dans la cuisine avec bois de chêne et plans de travail et crédence en marbre de Carrare. Au fond du couloir se trouve l'entrée de la maison.*



*Pour éviter un rendu trop moderne, le mobilier de la cuisine a été dessiné avec des ornements évoquant les meubles anciens. Au sol, parquet ancien et parquet neuf se fondent harmonieusement, dissimulant la suppression d'une cloison qui a permis d'agrandir l'espace.*



*La teinte Cornforth White No. 228. de [Farrow & Ball](#) choisie pour les murs change en fonction de l'éclairage et du moment de la journée.*

***L'équilibre entre cachet ancien et modernité est parfaitement maîtrisé.***





*Couloir d'entrée avec son marbre poli d'origine au sol, ses briques et ses moulures peintes en Chemise No. 216 de [Farrow & Ball](#). La porte s'ouvre sur un des salons. Barreaux de la rampe d'escalier peints dans la même teinte que les murs.*



**Profondeur.** Au rez-de-chaussée, la salle à manger et les deux salons sont séparés par des vitres d'époque. Les structures en bois ont été repeintes dans la même teinte que les plinthes et les portes.

**Le salon exposé nord** dispose de magnifiques moulures d'origine sur les murs. Suspension Ghost de [Vibia](#) (chez [Voltex](#), Toulouse). Lampe à poser Pipistrello signée [Martinelli Luce](#).







**Jeux de matières et de niveaux dans la salle d'eau des enfants :** le parquet d'origine a été conservé, tandis que les zones humides ont été rehaussées d'une résine effet béton finition Crème du fabricant français [Matière à Création](#). L'accès donne sur la douche et les wc à l'arrière. Robinetterie Loop de [Sanyccès](#) et meuble double vasque Archeda de chez la [Maison Gomez](#) (Toulouse).

**Ambiance feutrée dans la salle d'eau parentale** grâce à la résine finition Antilope de [Matière à Création](#) appliquée aux murs et sol. Robinetterie Loop de [Sanyccès](#) et meuble double vasque Ceraza de chez la [Maison Gomez](#) (Toulouse). Appliques Versailles inspirées des années 1930 d'Astro (chez [Voltex](#), Toulouse).





ASSOCIATION  
DES PROPRIÉTAIRES  
& COPROPRIÉTAIRES

120 Ans  
À VOS CÔTÉS

AIDES  
CONSEILS  
INFORMATIONS

DES  
PROFESSIONNELS  
À VOTRE  
ÉCOUTE

REJOIGNEZ - NOUS !



VOTRE PARTENAIRE IMMOBILIER AU QUOTIDIEN

[www.asso-immo.org](http://www.asso-immo.org) | 05 62 30 15 30

Le Rêve Intérieur & Authié Rénovation Décoration  
*s'associent pour réaliser vos plus beaux projets*



Le rêve  
intérieur

ARCHITECTURE  
& DÉCORATION D'INTÉRIEUR

06 28 80 15 27



AUTHIÉ  
RÉNOVATION / DÉCORATION

06 30 23 93 49



- ▣ PEINTURE  
intérieur/extérieur
- ▣ TRAVAUX PLÂTRERIE
- ▣ REVÊTEMENTS  
sols et murs
- ▣ BÉTON CIRÉ





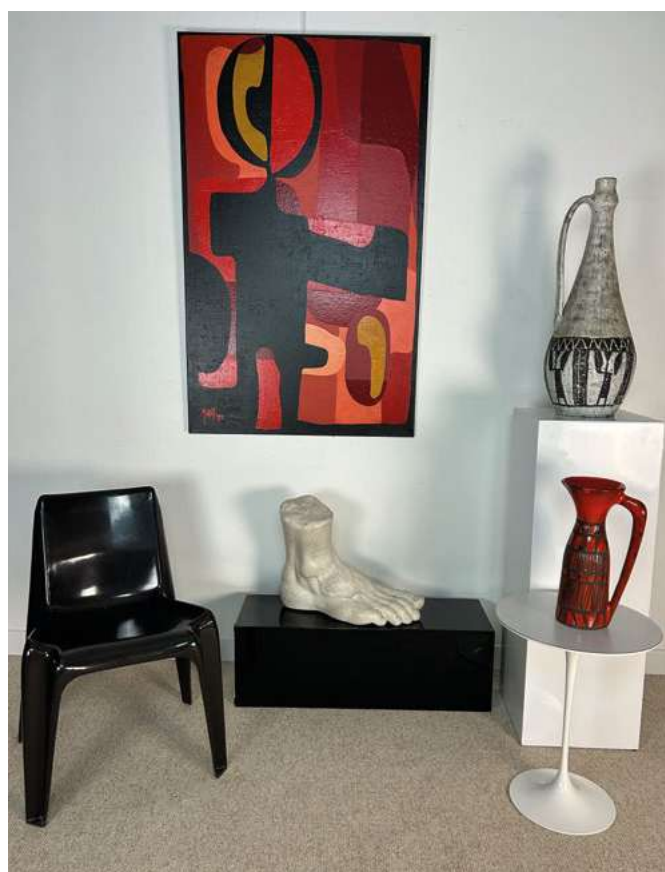
# Le Forum des antiquaires

Le [Forum des antiquaires](#), au 388, avenue des États-Unis à Toulouse, est depuis plus de trente ans le repère des passionnés et des amateurs d'antiquités, d'art et de design. Un lieu unique pour dénicher la perle rare, le meuble d'exception ou l'objet insolite qui donnera à votre intérieur cachet et style.

EMMANUELLE GUY

**E**nfilades et assises scandinaves, authentiques commodes Louis XV, luminaires design italiens, tables seventies, tableaux et miroirs anciens, arts de la table, vêtements et bijoux vintage de marque... Ouvert toute l'année sept jours sur sept, pas moins de trente stands vous accueillent au Forum des antiquaires de Toulouse. 1 200 m<sup>2</sup> mis en scène par une association de vingt-cinq professionnels aguerris et passionnés pour le simple plaisir de chiner et de trouver le ou les coups de cœur qui apporteront une touche personnelle à vos espaces. Ici, le haut de gamme côtoie du mobilier et des objets plus accessibles qui s'accrochent à tous les budgets et à toutes les décorations.

Surfant sur la tendance du mix and match, à savoir le mélange des styles et des époques au gré de nos envies, le Forum des antiquaires est assurément une mine d'idées et de conseils. Car aujourd'hui, plus besoin d'être collectionneur ou nostalgique du passé pour se laisser séduire par des pièces iconiques d'un autre temps. Donner une seconde vie aux objets et aux meubles a du sens et s'inscrit dans une démarche écoresponsable qui sensibilise toutes les générations. En vous rendant avenue des États-Unis, vous ferez un voyage inouï à travers les siècles et plongerez dans l'univers fascinant des antiquités en découvrant les histoires qui se cachent derrière chaque objet. ■



## Les plasticiens

Voilà sans nul doute les choix qui rendront votre intérieur unique, ceux qui vous représenteront le plus intimement. Tableaux, sculptures, créations et céramiques exposées au Forum des antiquaires s'inscrivent dans un épisode de l'histoire de l'art.

### L'art de la table

Le Forum des Antiquaires recèle un large choix dédié à l'art de la table, mêlant porcelaine, cristal étincelant, orfèvrerie et verrerie d'exception. Chaque pièce, sélectionnée avec soin, incarne l'élégance et le raffinement pour sublimer vos moments de convivialité.



### L'art autour du monde

Avec cette sélection de tapis anciens ou tendance, soigneusement choisis pour leur qualité, leurs motifs authentiques et leur histoire unique. Le forum des antiquaires vous permettra d'ajouter les touches ethniques qui singulariseront votre intérieur. Les objets d'art de l'Asie à l'Afrique vous offriront un vrai voyage.



### Le mobilier scandinave

L'engouement pour le travail nordique ne faiblit pas. On adore ses formes organiques, son design minimaliste soutenu par des matériaux nobles et durables. Les assises, enfilades, etc. sont en bonne place au sein du Forum des antiquaires et se mêlent parfaitement avec une décoration design ou vintage.



### Les grands classiques

L'art de vivre français peut-il se passer des meubles qui illustrent notre histoire et le savoir-faire des ébénistes ? Les commodes, fauteuils, luminaires, peintures... du XVIII<sup>e</sup> siècle à la fin du XIX<sup>e</sup> ravissent autant les adeptes d'un décor classique qu'éclectique. Osez le mélange !





### Les grands noms du design

Les pièces iconiques du design du xx<sup>e</sup> siècle ont marqué l'histoire pour devenir indémodables. Comptez sur elles pour devenir les pièces maîtresses de votre intérieur.



### Les miroirs

Produits phare de la décoration, ils apportent lumière et espace. Serez-vous plutôt séduits par les grands classiques dorés, les romantiques trumeaux, les vénitiens ou les design épurés ?



### Les luminaires

Ils subliment bien sûr votre décoration mais sont surtout la clé de l'ambiance de votre intérieur. Osez les mariages de style à travers les lustres à pampilles, les lampes de charme aux lumières tamisées ou les luminaires design minimalistes et épurés.



### Les meubles de métiers

Ils font leur grand retour pour apporter une touche d'authenticité à votre décor design ou classique. Ils allient la chaleur du bois brut et la praticité des grands comptoirs, des petits et grands établis. Ils sont les témoins des savoir-faire d'autrefois alliant rusticité et charme.



DEPUIS 30 ANS  
À VOTRE SERVICE  
EN OCCITANIE

Menuiseries alu, PVC, bois

Portes de garage

Portes d'entrée

Portails et Clôtures

Volets et Stores

Pergolas



SCANNEZ-MOI

37 B avenue de Larrieu  
Vectura Park  
31100 Toulouse

05 61 44 33 44

[www.espacemenuiserie.com](http://www.espacemenuiserie.com)



Un show-room  
dédié au monde  
du carrelage  
et de la salle de bain.



**Du lundi au vendredi**  
9h00-12h00 et 13h30-18h30  
**Le samedi**  
9h00-12h00 et 13h30-17h30

14, rue Jean-François Romieu

**31600 Muret**

**05 61 51 16 38**

[www.camille-carrelage.fr](http://www.camille-carrelage.fr)



Maître d'œuvre – Toulouse et ses alentours

Construction • Rénovation • Extension • Surélévation

ACCOMPAGNEMENT SUR MESURE DE LA CONCEPTION À LA RÉALISATION

41, rue Paule Raymond - 31200 TOULOUSE - 05 62 84 23 37

[www.bc-constructions.com](http://www.bc-constructions.com)





# Isolation par l'extérieur À CASTANET-TOLOSAN

*À Castanet-Tolosan, l'isolation extérieure en fibre de bois, l'isolation des combles et la pose de volets roulants assurent à cette villa des performances énergétiques accrues été comme hiver.*

LA RÉDACTION - PHOTOGRAPHIE [CLIN D'ŒIL](#)



Sur les hauteurs de Castanet-Tolosan, un couple craque pour une maison avec une vue splendide sur la Ville rose. L'acte d'achat signé en 2024, les propriétaires envisagent une rénovation énergétique pour remettre leur bien aux normes : menuiseries extérieures, isolation des combles et des murs... pour cela ils profitent de l'aide à la rénovation énergétique

*L'isolation par l'extérieur a permis l'application d'un nouvel enduit qui redonne une nouvelle jeunesse à cette maison de Castanet-Tolosan.*



**Façade nord.** Les propriétaires ont souhaité l'installation de volets roulants intégrés dans l'isolation par l'extérieur. Par souci esthétique entre autres, ils ont également souhaité que les volets en bois bleus soient conservés.

MaPrimeRénov', calculée en fonction des revenus et du gain écologique des travaux.

Pour l'isolation des murs, les Castanéens font le choix de l'isolation thermique par l'extérieur (ITE). Contrairement à une isolation thermique par l'intérieur, l'ITE enveloppe le bâtiment dans une couche isolante continue, permettant une meilleure inertie : les murs gardent la chaleur en hiver et restent frais en été. La méthode permet aussi de préserver la surface habitable et est l'occasion de moderniser la façade. Pour son projet, le couple contacte l'entreprise toulousaine spécialisée, [Nova-ITE](#). « J'ai proposé un premier devis avec un isolant en polystyrène et un second avec de la fibre de bois, explique Cédric Aubagna, fondateur de Nova-ITE. Ce dernier offre un excellent confort en été, car la chaleur met environ 12 heures à traverser la paroi de l'extérieur vers l'intérieur. Cela permet d'éviter l'usage de la climatisation en journée. Étant donné que leur maison est exposée plein sud, les propriétaires ont opté pour cette solution. »

À l'occasion d'un premier rendez-vous sur place, l'ampleur du chantier est évaluée. Les propriétaires indiquent souhaiter intégrer des volets roulants domotiques, tout en conservant les volets battants en



**Ravalement intégral.** Les façades des trois niveaux de la maison ont été ravalées, y compris la sous-face de la terrasse, les poteaux et les garde-corps.





**Un isolant qui respire.** Sur cette photo, on distingue parfaitement l'épaisseur de l'isolant extérieur, entre la descente du volet roulant et le volet bleu. Les volets en bois bleus, déposés le temps de la pose de l'isolant, ont été réinstallés en fin de chantier. La partie basse de l'isolant ne touche pas le sol pour laisser une lame d'air le prémunir de toute remontée d'humidité.



**Mur pignon.** L'isolation par l'extérieur en fibre de bois a induit une surépaisseur du mur pignon. En partie haute, elle a été recouverte d'une couvertine.

bois existants pour l'aspect esthétique et sécuritaire. « C'est très technique pour nos équipes de les déplacer. De plus, il nous a fallu considérer l'intégration des nouveaux volets domotiques en amont. Nous avons organisé plusieurs réunions sur place avec le menuisier pour se coordonner. »

Cédric Aubagna veille à ce que tout soit fait dans les règles de l'art. Le chantier est donc organisé en plusieurs phases pour assurer la qualité de la mise en œuvre. La première débute en novembre avec la dépose des volets battants et la préparation des futurs supports pour les volets roulants. Le menuisier peut ainsi les installer avant la suite de la procédure. La seconde phase commence en mai avec la pose de l'isolant, les sous-couches d'enduit et l'enduit taloché de finition. « La fibre de bois est très sensible aux intempéries et à l'humidité, donc nous commençons

toujours la pose à partir du printemps », précise le spécialiste.

Des travaux d'embellissement permettent un rendu harmonieux et sécurisé : les piliers et le dessous du balcon sont enduits, les descentes de gouttières sont changées, des couvertines sont posées pour ajuster la toiture et, bien sûr, les volets battants repeints par le propriétaire sont fixés à nouveau. Les anciens appuis de fenêtres en pierre sont quant à eux remplacés par de nouveaux appuis de fenêtres isolés à cœur et recouvert d'une résine. « Nous les avons peints dans le but de recréer l'aspect appuis béton. » Au bout d'un mois et demi, la seconde phase s'achève. Les propriétaires ont pu habiter leur maison durant toute la période du chantier. Aujourd'hui, ils sont ravis du confort thermique et sonore ainsi que de la nouvelle esthétique de leur maison. ■

# CEREZO days\*

12 - 27  
Sept.  
2025

Le rendez-vous de vos envies design

Des pièces iconiques à prix sublimes\*\*

*\*Les jours CEREZO*

*\*\* Conditions en magasin et sur notre site internet*



**CEREZO**  
CONCEPTEUR D'ESPACE

33 route d'Espagne  
31120 PORTET S/ GNE  
05.61.72.80.40  
contact@cerezo.fr

9 rue Croix Baragnon  
31000 TOULOUSE  
05.67.16.15.48  
cinnatoulouse@cerezo.fr





**Le séjour profite d'un volume généreux de 60 m<sup>2</sup>.**

La table extensible et les chaises paillées de la marque [Alki](#) reflètent le fil conducteur du projet, entre fabrication artisanale au Pays basque et design contemporain. Au sol, travertin posé en mosaïque 5x5cm (chez [Fer & Pierre](#), Bretx). Les luminaires ont été achetés à l'unité puis montés en suspension placée au millimètre par l'électricien Dominique Dubarry (Toulouse). Végétaux artificiels réalistes de l'agence [In'Flor](#) (Toulouse). Les menuiseries en chêne ont été remplacées à l'identique en double vitrage.





# Dialogue ancien & contemporain

*Dans la campagne du Tarn-et-Garonne, l'architecte d'intérieur et décoratrice Marine Fossé de l'agence [MF Intérieurs](#) signe une rénovation entre tradition et modernité, où matières naturelles et lignes contemporaines se côtoient.*

LA RÉDACTION

PHOTOS CAROLE LITOT

DE [BE YOURSELF PHOTOGRAPHIE](#)

À

proximité d'un petit village du Tarn-et-Garonne, l'architecte d'intérieur et décoratrice toulousaine Marine Fossé a rénové une ancienne maison d'hôtes pour un couple venu de l'étranger. Les propriétaires

cherchaient une résidence secondaire pour profiter pleinement de la douceur de la vie à la campagne, à la française. Ils ont immédiatement été séduits par les pierres apparentes, les fenêtres à petits carreaux et les beaux volumes de la bâtisse. Lorsqu'ils contactent la professionnelle pour la première fois en décembre 2021, ils viennent de récupérer les clés de leur nouveau bien. En janvier 2022, une première rencontre a lieu sur place. « La maison était tout à fait habitable, indique l'architecte d'intérieur. Seulement, le style et la configuration ne correspondaient pas à leurs usages. » Les propriétaires laissent carte blanche à Marine Fossé pour rénover l'intérieur. « Leur maison principale étant très contemporaine, j'ai fait le choix d'axer le projet sur un dialogue entre ancien et contemporain. »

Dans un premier temps, Marine Fossé présente des photos d'inspiration au couple. Celles-ci validées, elle crée une à deux propositions de mobilier par pièce. « Ils ne souhaitent pas avoir trop de choix. Ils m'ont fait entièrement confiance. » Dans ses propositions, la professionnelle veille à ce que chaque article se réponde, d'une





**Mélange des genres dans la cuisine spacieuse.** La pièce est une co-crédation entre l'architecte d'intérieur et décoratrice, [L'Ébénisterie 108](#) (Villaudric) qui a réalisé les meubles et la propriétaire, fine cuisinière, qui avait une juste idée de ses besoins. Façades en chêne et plans de travail en pierre de lave émaillée. Ce matériau est utilisé dans les cuisines des grands chefs pour ses qualités sanitaires, sa robustesse et sa résistance à la chaleur. La couche d'émail en finition vitrifie la pierre. Elle a été fournie par [Pierredeplan](#) (Castelsarrasin, 82) qui extrait la pierre à Volvic. Table et bancs chinés, issus d'un monastère. Suspension en nacre [Maisons du Monde](#). Au sol, travertin d'origine nettoyé et hydrofugé.



**Le piano de cuisson La Cornue a été entièrement personnalisé :** teinte, finition des boutons en inox et laiton brossé, four à gaz et four électrique, plaques de cuisson à gaz et électrique (dimension L. 1,20m). Une hotte aspirante a été intégrée dans l'ancien conduit de cheminée. Au fond, jeu d'asymétrie avec les poignées du frigo et de la cave à vin encastrés. Tableau de la galerie [Amélie Maison d'Art](#) (Paris).



**Jusque dans les moindres détails,** Marine Fossé a décoré la maison. Assiettes de la créatrice [Sandrine Tortikian](#), verres français [La Rochère](#) et couverts de l'[Orfèvrerie de France](#).





*Coin café avec canapés modulaires N701 d'[Ethnicraft](#) en cuir aniline. Table basse en bois [La Redoute Intérieurs](#). Tapis Habitat. Végétaux artificiels de l'agence [In'Flor](#) (Toulouse).*



*Escalier et garde-corps sur mesure dessinés par Marine Fossé et réalisés par le métallier Cédric Morin (Toulouse). Sur les barreaux en acier brut de finition, les détails évoquent les styles anciens. Le mélange métal et bois ainsi que la forme de l'escalier apportent une touche contemporaine industrielle. Aux murs, peinture Strong White de [Farrow & Ball](#).*





Dans ce salon à l'image d'un boudoir, Marine Fossé a dessiné une grande bibliothèque sur mesure sur toute la longueur du mur, fabriquée par [L'Ébénisterie 108](#) (Villaudric). Fauteuil Bernard de [Silvera](#) en chêne et cuir Brandy. Canapé [Sits](#), tapis [Toulemonde Bochart](#) et suspension Forestier de chez [IN EX TOO](#) (Toulouse). Table basse [Ferm Living](#). Le parquet existant a été poncé puis vitrifié.



Détail des montants arrondis et de la forme en aile d'avion de l'étagère sur mesure en chêne.

pièce à l'autre, dans les formes et les couleurs. « C'est important pour créer une unité globale. »

Les propriétaires étant à l'étranger, toute la partie conception s'est faite à distance. Cela a été un véritable challenge pour l'architecte d'intérieur. « D'habitude, j'accompagne mes clients en magasin. Pour ce projet, les propriétaires n'ont rien validé physiquement. À la réception du chantier, ils découvraient tout pour la première fois. Ils m'ont dit que c'était encore mieux que ce qu'ils imaginaient. J'étais aux anges. »

Une maison encore mieux que dans leurs rêves. Et pour cause, Marine Fossé a pensé à chaque détail. Après un an de chantier, l'ancienne maison d'hôtes dévoile un juste équilibre entre tradition et modernité. L'existant – les pierres aux murs, le travertin au sol, les menuiseries en bois – a été soigneusement conservé ou rénové. Le nouvel aménagement vient le sublimer avec la création de mobilier sur mesure et l'ajout d'accessoires en matières naturelles – bois, lin et métal brut. Des meubles de grandes marques contemporaines ont été sélectionnés pour leur sobriété intemporelle. La cuisine et l'escalier quart tournant refaits de toute pièce marquent tout le savoir-faire de l'architecte d'intérieur ainsi que des artisans qui l'ont accompagnée. ■



**Dans la suite parentale.** Marine Fossé a conçu sur mesure le lit à baldaquin en s'adaptant à la literie demandée par les propriétaires. Matelas et tête de lit de la marque [Vispring](#) (chez [Maison de la Literie](#), Portet-sur-Garonne). Tapis [La Redoute Intérieurs](#). Suspension [Normann Copenhagen](#). Appliques faites main par [Sandrine Tortikian](#). Au mur, tableau signé [Maison Mardi](#).



**Salle d'eau.** Le même sol en travertin que celui du séjour a été repris pour préserver l'harmonie entre les pièces. Aux murs, béton ciré teinté Nougatine posé par Laurence Da Silva de [Beau Vivre](#) (Plaisance-du-Touch). Meuble vasque sur mesure dans le même esprit que la cuisine. Vasques, robinetterie, miroirs et wc [Point P](#). Derrière la porte se devine le dressing, réalisé sur mesure par [L'Ébénisterie 108](#) (Villaudric) avec des portes persiennes.





*Le mélange des genres entre décor champêtre et japandi industriel est une réussite.*



L'ARCHITECTE D'INTÉRIEUR & DÉCORATRICE

## Marine Fossé

Ingénieure matériaux de formation, Marine Fossé commence sa carrière dans l'aéronautique et l'automobile avant de s'orienter dans le milieu de l'architecture d'intérieur. Après 2 formations en décoration et maîtrise d'œuvre, elle fonde son agence MF Intérieurs en 2017. L'architecte d'intérieur bénéficie d'une assurance décennale la certifiant de ses compétences en conception et maîtrise d'œuvre, d'un réseau d'artisans qualifiés et d'une maîtrise des coûts pour les travaux. Aujourd'hui engagée sur des rénovations toujours plus conséquentes pour les particuliers comme les entreprises, la professionnelle a à cœur de personnaliser chaque projet en fonction des goûts des clients, de l'histoire du lieu, tout en y apportant son expertise. En 2025, Marine Fossé ajoute une corde à son arc avec le lancement de sa marque de mobilier contemporain [Les Éditions Le Temps](#). Comme designer, elle s'engage à fournir du mobilier responsable, chaque pièce étant fabriquée à la commande en Occitanie, en soutenant les fournisseurs et artisans locaux. Retrouvez nos reportages sur d'autres de ses réalisations dans les n°36 et n°42 de MA MAISON Toulouse.

Électricité Dubarry Dominique (Toulouse). Béton ciré [Beau Vivre](#) (Plaisance-du-Touch). Menuiserie [L'Ébénisterie 108](#) (Villaudric). Métallerie et escalier Morin Cédric (Toulouse). Lit baldaquin sur mesure [CL Créations Bois](#) (Seysses). Plantes artificielles [In'Flor](#) (Toulouse). Fourniture travertin [Fer & Pierre](#) (Bretx). Pierre plan de travail cuisine [Pierredeplan](#) (Castelsarrasin).



# Transformez vos rêves en jardin



Création &  
aménagement  
extérieur

Entretien  
du jardin

Elagage &  
entretien pour  
professionnels

  
services à  
la personne

**VOTRE FACTURE  
À -50%**

**Toulouse et Montauban**

**[www.spironello-espacesverts.com](http://www.spironello-espacesverts.com)**  
contact@spironello.fr - 05 63 30 01 92



# FAITES-LE SAVOIR



Vous adorez un objet, un meuble. Vous êtes très satisfait(e) d'une entreprise, d'une boutique ? **Faites-le savoir !**

**Dites-le nous sur [faites-le-savoir@ma-maison-mag.fr](mailto:faites-le-savoir@ma-maison-mag.fr)**

La rédaction se chargera d'en faire un article avec photos.

## Impulso'

### Créations artisanales



Marie, Alexandra et Léontine.



La boutique Impulso' à Cugnaux.

**A** deux pas de Toulouse, en plein cœur de Cugnaux, la boutique Impulso' réunit l'univers créatif des artisanes Marie, Alexandra et Léontine, ainsi que celui d'autres créatrices invitées. Objets

de décoration en bois, bijoux en pierres naturelles, céramiques artisanales, vous trouverez forcément votre bonheur pour vous ou pour faire un cadeau unique qui a du sens. Côté matières premières, les fournisseurs français sont privilégiés. « Nous avons un véritable rôle à jouer dans la valorisation de l'artisanat, la relocalisation des savoir-faire et la transmission, indique Alexandra, co-fondatrice et bijoutière. Pour cela, nous proposons chacune deux ateliers par mois pour permettre à tous de toucher la matière, sortir du quotidien et entrer dans la créativité. »

Voilà l'essence même d'Impulso' : une impulsion qui permet la rencontre et la mise en place de nombreux projets, dans les domaines de l'artisanat et du bien-être. En septembre, découvrez les ateliers hebdomadaires sur le site internet de l'association (boutique ouverte de 10h30-13h / 14h-19h).

Et ne manquez pas la 2<sup>e</sup> édition du salon [L'art d'être Vivant](#) organisé par Impulso' les 1<sup>er</sup> et 2 novembre à la grande salle des fêtes Albert-Camus à Cugnaux.

Création, artisanat et bien-être seront au rendez-vous.



Céramiques de Léontine.



Lumières en bois de Marie.



Les bijoux d'Alexandra.



**Contacts** Alexandra (bijoux) 06 51 03 49 98 / Marie (chantournage bois) 06 77 54 82 73 / Léontine (céramique) 07 60 88 24 45

**Adresse** 11, place de l'Europe, 31270 Cugnaux / **Site internet** [www.assoimpulso.fr](http://www.assoimpulso.fr) / **Instagram** [@impulso\\_boutique\\_savoirfaire](https://www.instagram.com/impulso_boutique_savoirfaire)



Depuis 1853

TIMELESS NORWEGIAN CRAFT



DU 15 SEPTEMBRE AU 15 OCTOBRE

# TVA OFFERTE\*

SUR VOTRE PROJET  
À BOIS OU GRANULÉS

[www.jotul.fr](http://www.jotul.fr)

\* Offre d'automne JØTUL 2025 ; Voir conditions en magasin



## TOULOUSE DESIGN CHEMINÉES

1 bis av. Prat Gimont - FACE AU MÉTRO BALMA-GRAMONT

05 34 66 04 04 - [contact@design-cheminees.fr](mailto:contact@design-cheminees.fr)





*Le magasin de mobilier  
contemporain  
du nord-ouest toulousain.*



162, ROUTE DE TOULOUSE  
31330 GRENADE - 05 61 82 61 55

Mardi à vendredi : 9h30-12h et 14h30-19h.  
Samedi : 9h30-12h30 et 14h30-19h

[www.tendances-interieur.com](http://www.tendances-interieur.com)

