

SHOPPING  
Sous le soleil

Bernard Cadène  
*LIBRE UN MAX*

DESIGN  
Salon de Milan

Aurignac  
**Maison d'hôtes  
Bellamant**

BUZET-SUR-TARN  
***Villa sous bois***  
signée Stéphane Deligny

Toulouse  
APPARTEMENT  
RÉNOVÉ

IMMOBILIER  
**Ça repart ?**





# VOTRE PISCINE POUR CET ÉTÉ

**C'est possible !**

Alliance Piscines, grâce à ses 7 usines de production en France, est en mesure d'installer votre piscine pour cet été !

## SHOWROOM TOULOUSE

1 Rue des Briquetiers  
31700 Blagnac  
05 34 66 99 37  
toulouse@compositpool.com

## SHOWROOM AUCH

74 Avenue de la 1ère Armée Française  
32000 Auch  
05 32 09 33 16  
auch@compositpool.com

[www.compositpool.com](http://www.compositpool.com)



MA MAISON *magazine gratuit*  
est édité par GH médias  
SARL au capital de 5 000 €  
28, rue de la Cité des Sports  
31270 Cugnaux  
RCS Toulouse 824-128-649



édition Toulouse

# ÉDITO

ÉTÉ 2024

#45

Directeur de la publication : Julien Hulot

Rédacteur en chef : Frédéric Goudal

Conception et rédaction : GH médias

Secrétariat de rédaction  
et mise en page : Énora Pallier

Directrice de publicité : Magalie Delhoume

Ont participé à ce numéro :

Francis Amiard, Sarah Arnould, Katarzyna  
Bialasiewicz, Emmanuelle Braun,  
Chloé Chabal, Francesco Dolfo,  
Nicolas Gallon, Olivier Lafronière,  
Carole Litot de Be Yourself Photographie,  
Frédéric Lejeune, Philippe Rol.

Pour contacter la rédaction : F. Goudal  
[f.goudal@ma-maison-mag.fr](mailto:f.goudal@ma-maison-mag.fr)

Pour la publicité, contactez :  
Julien Hulot - 06 78 92 75 17  
[j.hulot@ma-maison-mag.fr](mailto:j.hulot@ma-maison-mag.fr)

Imprimeur : Rotimpres

Distribution : Keemia  
170, rue de Juncassa - 31700 Beauzelle

N°ISSN 2552-0121 (imprimé).

N°ISSN 2552-8440 (en ligne).

Dépôt légal : juin 2024.

Chère lectrice, cher lecteur,

Claquettes, solaires, crème et serviette de plage dans le sac, et le dernier numéro du magazine MA MAISON. Besoin d'idées pour rénover sa maison, trouver un artisan, remplacer son mobilier, refaire son toit, installer un portail ou des protections solaires, l'édition Toulouse de MA MAISON recèle bien des informations. Source inépuisable d'inspiration, ce nouveau numéro vous amène sous bois, à la découverte d'une villa signée par l'architecte toulousain Stéphane Deligny, à Buzet-sur-Tarn. Un bijou d'architecture, parfaitement inséré dans son écrin de verdure. Ensuite, partons pour le cœur de la Haute-Garonne, pas très loin d'Aurignac, pour un séjour dans une maison d'hôtes, la Maison Bellamant, toute rénovée et décorée ambiance champêtre. Ou préférez le domaine de Quintalone, à Cintegabelle, avec vue sur la chaîne des Pyrénées, pour organiser un événement d'exception ou des vacances reposantes loin du tumulte de la ville. Le voyage passe aussi par l'art. Le peintre de la couleur, Bernard Cadène, nous invite à le suivre jusqu'aux granges de Gourron près de Luchon. Et déjà on entend la mélodie d'un autre Bernard chanter « L'Été », la belle saison de Lavilliers. Bel été à tous.

La rédaction vous souhaite une très agréable lecture.

PROCHAIN NUMÉRO SEPTEMBRE 2024



Photo couverture : Roche Bobois.

Les indications de marques et les sociétés qui figurent dans les pages rédactionnelles de ce numéro sont données à titre informatif sans aucun but publicitaire. Les prix indiqués peuvent varier. La reproduction, même partielle, des articles et illustrations parus dans ce numéro est interdite. Les annonceurs sont responsables du contenu de leur publicité.

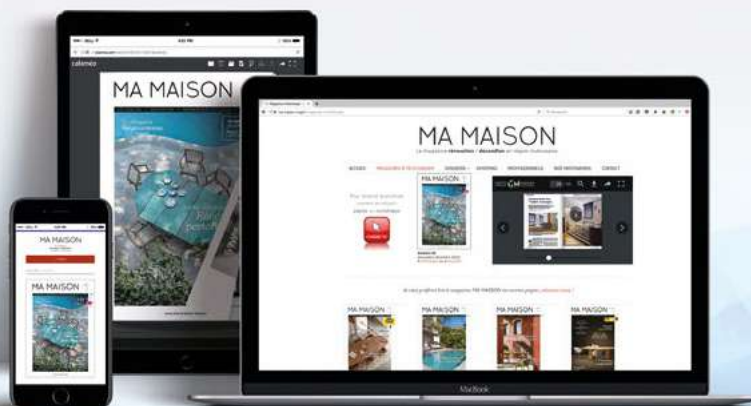


Vous aimez MA MAISON ?  
Likez la page Ma Maison Magazine  
:)



Pour recevoir **dans votre boîte mail**  
**MA MAISON en version numérique** dès sa parution,  
inscrivez-vous sur [www.ma-maison-mag.fr](http://www.ma-maison-mag.fr)

Pour recevoir  
**MA MAISON**  
**en version papier :**



Les anciens numéros sont [à télécharger](http://www.ma-maison-mag.fr) ou [à consulter](http://www.ma-maison-mag.fr) gratuitement sur :

[www.ma-maison-mag.fr](http://www.ma-maison-mag.fr)



# MA MAISON

ÉTÉ 2024

# 45

édition Toulouse



3 [ÉDITO](#)

6 [CARNET D'ADRESSES](#)

8 [MA MAISON M](#)

22 [LIVRES](#)

24 [AGENDA](#)

RENCONTRE

28 [BERNARD CADÈNE](#)

ÉVÉNEMENT

30 [SALON DE MILAN](#)  
[NOUVEAUTÉS DESIGN](#)

IMMOBILIER

34 [ÇA REPART ?](#)

Canapé Bombom outdoor, design Joana Vasconcelos pour [Roche Bobois](#), habillé de tissu Méridien matelassé, polyester, acrylique, élasthanne, entièrement déshabillable, assise mousse polyuréthane et base antidérapante.

Chez [Roche Bobois](#) (Portet-sur-Garonne).

RENCONTRE

37 [BRUNO DURAND](#)  
[PEINTRE EN LETTRES](#)

APPARTEMENT RÉNOVÉ

40 [SOBRE ET FONCTIONNEL](#)

MAISON D'HÔTES

46 [MAISON BELLAMANT](#)

SHOPPING

54 [SOUS LE SOLEIL EXACTEMENT](#)

MAISON D'HÔTES

64 [DOMAINE DE QUINTALONE](#)







MAGAZINE  
GRATUIT  
6 N°/AN



70 MAISON NEUVE  
**VILLA SOUS BOIS**

80 JARDIN  
**CALENDRIER**  
**LES LIVRES DU JARDIN**

82 FAITES-LE SAVOIR  
**MAISON MAKEBA**  
**LA MAISON OÙ TOUT EST À VENDRE**



## DIFFUSION

- BOÎTES AUX LETTRES DE MAISONS INDIVIDUELLES,
  - POINTS DE DÉPÔTS (PARTENAIRES, MAGASINS DE MEUBLES, COIFFEURS, RESTAURANTS...)
  - ENVOI POSTAL AUX ARCHITECTES, ARCHITECTES D'INTÉRIEUR, PROFESSIONNELS DE LA DÉCORATION DE LA RÉGION TOULOUSAINE
- + 9500 versions numériques envoyées par e-mail

# Ils sont dans MA MAISON #45

**2b Design**

• 37, rue Croix-Baragnon  
05 61 52 99 02  
31000 Toulouse  
• 19-21, rue du Rempart  
Saint-Étienne  
31000 Toulouse  
05 61 12 22 56  
[galvani.fr](http://galvani.fr)

**ABF Habitat**

13, rue Jean-Micoud  
31500 Toulouse  
06 10 52 74 54

**ACS**

Parc de Rabaudy  
Route de Labège  
31320 Castanet-Tolosan  
05 62 71 15 15  
[www.acs-portes-fenêtres.com](http://www.acs-portes-fenêtres.com)

**Alliance Énergies Concept**

6, rue de l'Enclos  
81310 Lisle-sur-Tarn  
06 24 25 13 04

**Archea**

• 46, bd. Lascrosses  
31000 Toulouse  
05 61 23 22 00  
• 38-40, route d'Espagne  
31120 Portet-sur-Garonne  
05 81 31 99 33  
• 12, rue des Tilleuls  
31650 Saint-Orens  
05 62 17 28 21  
[archea.fr](http://archea.fr)

**Architectures**

**Stéphane Deligny**  
87, rue Jean-Micoud  
31500 Toulouse  
05 61 23 93 50  
[www.stephanedeligny.com](http://www.stephanedeligny.com)

**Armanda Ferreira Lacerda**

81150 Terssac  
06 14 62 59 03

**Atelier Mi-M31**

31250 Vaudreuille  
06 70 51 19 65

**Atelier Sols et Bois**

19, rue des Magnolias  
31650 Saint-Orens  
06 17 66 84 42  
[www.ateliersolsetbois.fr](http://www.ateliersolsetbois.fr)

**Bed & Philosophy**

55, avenue Louis-Breguet  
31400 Toulouse  
05 61 21 60 88  
[bedandphilosophy.com](http://bedandphilosophy.com)

**BoConcept**

4, avenue des Palanques  
31120 Portet-sur-Garonne  
07 88 27 61 75  
[www.boconcept.com](http://www.boconcept.com)

**Carl Hansen & Søn**

8, rue des Arts  
31000 Toulouse  
09 73 68 25 05  
[www.carlhansen.com](http://www.carlhansen.com)

**Cassaing Gilbert**

1685, chemin du Tucaut  
31600 Eaunes  
05 61 08 63 59

**Cerezo**

33, route d'Espagne  
31120 Portet-sur-Garonne  
05 61 72 80 40  
[www.meubles-cerezo.fr](http://www.meubles-cerezo.fr)

**Circelli Habitat**

903, rue de l'Abbaye  
82000 Montauban  
05 63 20 02 22  
[circellihabitat.fr](http://circellihabitat.fr)

**Concept Innov'Art**

953, route Bel Air  
82370 Varennes  
06 25 63 19 71

**CRBM**

8, avenue Pierre-Durand  
31470 Fonsorbes  
05 34 47 90 37  
[www.crbm-construction.fr](http://www.crbm-construction.fr)

**Cuisines Clavières**

Mas de Bourry  
46150 Crayssac  
05 65 30 91 46  
[cuisines-clavieres.com](http://cuisines-clavieres.com)

**Cytell Habitat**

Lieu-dit Quintalonne  
31550 Cintegabelle  
06 09 93 65 72  
[www.cytellhabitat.com](http://www.cytellhabitat.com)

**Design Follies**

21, rue Croix Baragnon  
31000 Toulouse  
05 61 55 46 54  
[www.designfollies.fr](http://www.designfollies.fr)

**Domaine de Quintalonne**

Lieu-dit Quintalonne  
31550 Cintegabelle  
06 66 48 89 37  
06 08 97 65 71  
[www.domaine-quintalonne-toulouse.fr](http://www.domaine-quintalonne-toulouse.fr)

**Durand Bruno**

06 43 08 61 34  
[brunodeee@gmail.com](mailto:brunodeee@gmail.com)  
[instagram.com/brunodeee](https://www.instagram.com/brunodeee)

**Espace Aubade – Malrieu**

• 44, bd. de Joffrey  
ZI Marclan  
31600 Muret  
05 34 46 38 88  
• 121, route de Paris  
31140 Aucamville  
05 62 72 43 63

**Fabre et Redon**

6, avenue du Dr Guiraud  
81500 Lavaur  
05 63 58 02 33

**Fer & Pierre**

12, chemin d'En Sales  
31530 Bretx  
06 33 03 52 30  
[fer-et-pierre.com](http://fer-et-pierre.com)

**Flanelle Décoration**

10, rue Peyras  
31000 Toulouse  
05 61 21 32 20  
[flanelle-decoration.com](http://flanelle-decoration.com)

**Flatdesign**

21, rue Théodore-Ozenne  
31000 Toulouse  
05 34 30 71 88  
[www.flatdesign.fr](http://www.flatdesign.fr)

**IN EX TOO**

41, av. de Lardenne  
31100 Toulouse  
05 34 51 39 97  
[www.inextoo.fr](http://www.inextoo.fr)

**Intelligent Design**

• 164, route de Revel  
31400 Toulouse  
05 61 54 55 87  
• 39, bd. de la Gare  
31500 Toulouse  
05 61 38 91 61  
[id-toulouse.com](http://id-toulouse.com)

**La Maison du Carrelage et Sanitaire**

14, avenue Prat Gimont  
31130 Balma  
05 61 24 38 20  
[www.lmcs-balma.com](http://www.lmcs-balma.com)

**La Maison Gomez**

• 2012, route de Baziège  
la Lauragaise  
31670 Labège  
05 61 39 14 14

• 37, bd. des Récollets  
31400 Toulouse  
05 32 09 36 10  
[www.maisonomez.com](http://www.maisonomez.com)

**La Métairie de Montgeard**

777, grand rue du Pastel  
31560 Montgeard  
05 61 54 80 74  
[lametairiedemontgeard.fr](http://lametairiedemontgeard.fr)

**Laser Chape**

3, imp. de Marrast  
31650 Lauzerville  
05 61 39 90 45

**L'Atelier de Manel**

18, rue Pierre-Paul-Riquet  
31000 Toulouse  
05 61 62 64 25  
[www.tapissier-toulouse.fr](http://www.tapissier-toulouse.fr)

**L'Ébénisterie 108**

36, route de Villemur  
31620 Villaudric  
05 62 22 62 40  
[www.lebenisterie108.com](http://www.lebenisterie108.com)

**LM Carrelages**

73, route de Toulouse  
31190 Auterive  
09 83 97 12 58  
[www.lmcarrelages.com](http://www.lmcarrelages.com)

**Lucera**

5, rue de l'Égalité  
31200 Toulouse  
05 34 60 63 03  
[www.lucera.fr](http://www.lucera.fr)

**Mabilat**

5, chemin de La Carrère  
31390 Peyssies  
05 62 01 39 31  
[eurlmabilat31.fr](http://eurlmabilat31.fr)

**Maison Bellamant**

31420 Alan  
06 60 31 38 04  
[www.maison-bellamant.com](http://www.maison-bellamant.com)

**Maison de la Peinture**

• 2, rue des Frères-Boudé  
31100 Toulouse  
05 61 43 03 09  
• 3, rue Ferdinand-Lassalle  
31200 Toulouse  
05 61 57 32 32  
• 185, route de Revel  
31400 Toulouse  
05 61 24 50 32  
[maisonpeinture.fr](http://maisonpeinture.fr)

**Maison Makeba**

06 18 46 65 84  
[shop.maisonmakeba.fr](http://shop.maisonmakeba.fr)

**Malvaud Frédéric**

50 bis, chem. du Mailhol  
de Saint-Jean  
31220 Cazères  
05 61 98 84 68  
[malvaud-electricite.fr](http://malvaud-electricite.fr)

**Matières Kult**

3, rue Boulbonne  
31000 Toulouse  
09 70 66 95 46  
[www.matiereskult.com](http://www.matiereskult.com)

**Melo Alessandra**

23, rue de Reims  
81370 Saint-Sulpice-la-Pointe  
06 51 68 54 85  
[alessandramelo.com](http://alessandramelo.com)

**Meubles Dauzats**

888, avenue de Toulouse  
31240 L'Union  
05 62 89 19 19  
[www.meubles-dauzats.fr](http://www.meubles-dauzats.fr)

**Meubles Notan**

46, route d'Espagne  
31120 Portet-sur-Garonne  
05 62 20 02 11  
[meublesnotan.fr](http://meublesnotan.fr)

**MPAC 31**

7, Bourjaguet  
Zone Activestre 2  
31390 Carbonne  
05 62 02 19 46  
[www.mpac31.fr](http://www.mpac31.fr)

**Naturaland**

380, chem. du Fond des Horts  
31870 Lagardelle-sur-Lèze  
06 03 44 16 14  
[naturaland31.fr](http://naturaland31.fr)

**Peixoto**

13, rue des Treilles  
31410 Noé  
05 62 01 88 24

**Piscines Ventura**

16 bis, rue de l'Industrie  
31320 Castanet-Tolosan  
05 61 39 29 26  
[www.piscines-ventura.com](http://www.piscines-ventura.com)

**Plâtrerie du Salat**

6, route d'Aspet  
31260 Montsaunès  
07 70 87 05 39  
[www.platrerie-du-salat.com](http://www.platrerie-du-salat.com)

**Portelli**

• 10, chem. du Chapitre  
31100 Toulouse  
05 61 07 57 30  
• 23, av. Saint-Exupéry  
31400 Toulouse  
05 61 20 88 49  
[portelli.com](http://portelli.com)

**Pure Deco**

111, av. Camille-Pujol  
31500 Toulouse  
05 62 57 19 49  
[pure-deco.com](http://pure-deco.com)

**Ressource**

34, place Mage  
31000 Toulouse  
05 61 09 57 85  
[ressource-peintures.com](http://ressource-peintures.com)

**Ricardie Peintures**

336, chem. de la Graouade  
31800 Saint-Gaudens  
06 80 15 18 42  
[ricardie.fr](http://ricardie.fr)

**Roche Bobois**

4, av. des Palanques  
31120 Portet-sur-Garonne  
05 62 20 52 90  
[www.roche-bobois.com](http://www.roche-bobois.com)

**Saint Blancat Pascal**

31420 Alan  
05 61 98 72 15

**Sarl Andres Pascal**

14, avenue des Avions  
31400 Toulouse  
05 61 32 82 21

**Serrano David**

55, avenue Louis-Breguet  
31400 Toulouse  
06 16 41 47 44  
[ebenisteriedavidserrano.fr](http://ebenisteriedavidserrano.fr)

**Tendances intérieur**

162, route de Toulouse  
31330 Grenade  
05 61 82 61 55  
[www.tendances-interieur.com](http://www.tendances-interieur.com)

**Thermoneo**

ZA Descaillaux  
31430 Saint-Élix-le-Château  
05 61 97 64 23  
[thermoneo.fr](http://thermoneo.fr)

**Trentotto**

• 14, rue Paul-Vidal  
31000 Toulouse  
• 64, av. des Pyrénées  
31120 Lacroix-Falgarde  
• 198, route de la Saune  
31130 Quint-Fonsegrives  
• 2, av. Corps Franc Pommies  
32600 L'Isle-Jourdain  
05 61 22 43 07  
[www.trentotto.fr](http://www.trentotto.fr)

**Vélox Alu**

32, avenue de Villemur  
31140 Saint-Alban  
05 61 74 93 29

**Villa En Maury**

1530, route de Gragnague  
31590 Verfeil  
07 69 39 48 23  
[talenti-sudouest.fr](http://talenti-sudouest.fr)



# BOX À LOUER / GARDE-MEUBLE

## PENSEZ À LOUER VOTRE BOX !



- Accès 7j/7
- Sans engagement
- Contrat mensuel
- Tailles disponibles : de 1m<sup>2</sup> à 43m<sup>2</sup>

OFFRE  
SPÉCIALE  
**-50%**  
PENDANT 3 MOIS \*



« NOUS DÉMÉNAGEONS et nous sommes ravis d'avoir trouvé une large gamme de matériels de déménagement et de cartons ! »



« NOUS FAISONS DES TRAVAUX nous avons donc opté pour leur contrat flexible et sans engagement. »

ILS ONT LEUR PROPRE BOX DE STOCKAGE PERSONNEL ET SÉCURISÉ.

FAITES DE LA PLACE POUR CE QUI COMPTE VRAIMENT



« J'ai besoin de FAIRE DE LA PLACE chez moi et garder les affaires que j'aime. J'ai donc fait le choix de la facilité en louant un box de stockage sécurisé. »



« JE SUIS PROFESSIONNEL et mon activité s'agrandit, les services sur-mesure comme la réception de mes colis et l'accès 24h/24h sont un vrai plus ! »

### AGENCE À COLOMIERS

6 chemin de Naudinats - zone EN JACCA, 31770 Colomiers  
Horaires d'ouverture de l'accueil : du lundi au samedi de 9h à 18h

\* Voir conditions en agence



[www.1box.fr](http://www.1box.fr) 09 78 08 50 42



# MAISON M

( a i m e )

Toute l'actu de la maison, de la décoration et de la rénovation dans la région toulousaine est dans « MA MAISON M » (*lire* « MA MAISON aime »).

© Katarzyna Bialasiewicz



## décoration L'appel du large

De la côte atlantique aux calanques de la Méditerranée, embarquez pour un voyage maritime... depuis chez vous ! La marque de revêtement mural [Isidore Leroy](#) déploie toute une série de papiers peints inspirés du bord de mer. Chaque création, du paysage panoramique au motif délicat, capture les nuances de bleu des vagues, les dunes dorées et les forêts de pins verdoyantes. Réalisés en collaboration avec des artistes, ces décors ouvrent les espaces et plongent dans la quiétude des jours d'été.

➤ Chez [Flanelle Décoration](#) (Toulouse), [Ressource](#) (Toulouse) et [Maison de la Peinture](#) (Toulouse).



## décoration *Cache-clim*

Pour dissimuler les pompes à chaleur ou climatiseurs disgracieux, Kach Klim propose des structures design qui embellissent jardins et balcons. Composés de bois ou d'aluminium spécialement conçus pour résister aux intempéries extérieures, les cache-clim affichent une esthétique dans l'air du temps et sont fabriqués en Occitanie. Travaillant sans sous-traitance, l'entreprise labartheoise maîtrise la chaîne de production de A à Z pour offrir un service optimal et des tarifs avantageux. Découvrez l'ensemble des produits dans leur showroom de Labarthe-sur-Lèze.

➤ **Kach Klim**

1037, chemin de Riverotte  
31860 Labarthe-sur-Lèze  
05 54 54 94 99  
[www.kachklim.fr](http://www.kachklim.fr)

**Erratum** : les photographies du reportage sur la villa conçue par l'architecte Patrice Cagnasso paru dans le n°44 de MA MAISON Toulouse ont été prises par Philippe Rol de l'agence [Prisedevue](#).





décoration

## Le meuble qui fait du son

Pour tous ceux qui sont à la recherche d'un système d'écoute haut de gamme et durable, Nicolas Dewitte vous invite à découvrir son meuble avec enceintes intégrées, mêlant matériel vintage et technologie moderne. Captivant les sens à travers la vue, l'ouïe et le toucher, ce mobilier innovant fonctionnant avec la connectivité Bluetooth est une pièce inédite à intégrer chez soi. Les réalisations du designer-musicien sont saluées par la critique et lui ont permis de remporter une bourse pour l'innovation, soutenue par la Région, mais aussi d'accéder à de prestigieux salons en Europe et aux États-Unis.

🔊 En savoir plus : [www.dewitte-wired.fr](http://www.dewitte-wired.fr)



décoration

## Ce rêve bleu...

Donnez un vent de fraîcheur à votre intérieur. [Cosin](#) présente Charlotte, une lampe à poser s'inscrivant dans la nouvelle collection Rêve Bleu de la marque de mobilier et de décoration française. Cette nouveauté est une invitation à rêver grand, avec son bleu profond à l'allure classique et estivale, et sa fabrication à partir de matières naturelles comme le hêtre, la laine ou encore le raphia. La lampe Charlotte existe en différentes tailles jusqu'à 68 cm de hauteur.

🔊 Chez [Trentotto](#) (Toulouse, Quint-Fonsegrives, Lacroix-Falgarde et L'Isle-Jourdain).



© Francis Amiard

décoration

## Azur infini

Pour une décoration qui respire l'été, [Madura](#) a créé une collection de petit mobilier et d'accessoires inspirés de la mer Égée. Avec Cyclades, les tons bleus se mêlent à la pureté du blanc, capturant l'essence des paysages grecs baignés de lumière. Les tissus racontent la caresse du vent, la quiétude des petits ports où le temps s'écoule au rythme des flots pour faire des intérieurs un havre de paix réconfortant. Un véritable voyage sensoriel à s'offrir.

🔊 **Madura**

16, rue Saint-Antoine du T – 31000 Toulouse  
05 61 23 86 70 – [www.madura.com](http://www.madura.com)



décoration

## Céramique haut de gamme

Pour une salle de bains unique, la marque italienne [Florim](#) a présenté ses produits sur des configurations inédites et inspirantes au salon du meuble de Milan en avril dernier. Le stand, créé en collaboration avec l'architecte Matteo Nunziati, disposait d'une configuration muséale mettant en évidence la céramique dans tous ses états. Les grandes dalles créaient de nouvelles perspectives du sol aux murs. Une inspiration certaine pour vos propres projets. Découvrez les collections de la marque à Toulouse.

➤ Chez **La Maison Gomez**  
37, bd. des Récollets  
31400 Toulouse  
05 32 09 36 10  
[www.maisongomez.com](http://www.maisongomez.com)



prix

## Des Toulousains au Concours Lépine

Les créateurs toulousains de la marque de linge de lit Joe and Joy ont concouru au Concours Lépine qui s'est déroulé début mai à l'occasion de la 120<sup>e</sup> Foire de Paris. Ils y ont présenté leur produit phare et innovant qui leur a valu la médaille de bronze dans la catégorie « Quotidien et art de vivre » : la Covette. Cette housse de couette a pour objectif de faciliter le changement de draps grâce à un système de fermeture invisible sur trois côtés. Il suffit de poser la couette dans la housse et de fermer la fermeture à glissière pour un lit impeccable en quelques secondes.

➤ Joe & Joy : [www.joe-and-joy.com](http://www.joe-and-joy.com)





## *Le savoir verre*

Installation et dépannage de tous types de verres et de menuiseries à Toulouse pour particuliers et professionnels.







jardin

## Bye bye les moustiques

Avec une saison estivale qui s'annonce marquée par la prolifération des moustiques et notamment du moustique tigre, l'entreprise balmanaise Ma Boite à Moustique poursuit sa lutte contre cette espèce invasive. Grâce à son piège déguisé en jardinière écologique et fabriqué en France, retrouvez le plaisir de vivre en extérieur. Le dispositif fonctionne à base de biomimétisme : il imite la présence humaine grâce à une faible diffusion de CO<sub>2</sub> afin d'attirer et piéger les moustiques. Une nouvelle gamme premium, Wiliv, est spécifiquement destinée aux particuliers.

Ma Boite à Moustique

[www.maboiteamoustique.com](http://www.maboiteamoustique.com)



aménagement extérieur

## Portail occultant

Démarquez l'entrée de votre maison ! Le nouveau portail Holev par le spécialiste [Kostum](http://www.kostum.com) se distingue par ses caractéristiques innovantes. Conçu en aluminium, il propose une occultation totale et une sécurisation de la propriété dans un style contemporain industriel. Son design joue sur des lignes verticales inspirées des bambous et offre des finitions variées, brillante ou mate, ainsi que la possibilité de personnaliser la couleur de la barre de tirage. Ainsi, il se confond en harmonie avec tout type d'environnement, urbain ou plus traditionnel.

Chez **Dagui**

3, avenue de Bayonne

31240 L'Union

05 62 89 15 99

[www.portails-dagui.com](http://www.portails-dagui.com)

jardin

## Végétaux artificiels

Cet été, profitez de votre terrasse ou de votre jardin en toute intimité. Avec la gamme de haies artificielles et murs végétaux Green Zone, occulter ses espaces de vie n'a jamais été aussi simple. Les finitions réalistes permettent de profiter durablement de décors végétaux somptueux tout en se passant de la charge qu'imposeraient de vrais plants. De plus grâce aux clips de fixations, l'installation est simple et rapide. Rendez-vous directement au showroom de Green Zone pour découvrir, toucher et tester les produits.

**Green Zone**

37, route de Lavaur

31240 L'Union

05 82 95 50 32

[www.greenzone.fr](http://www.greenzone.fr)





nouveau

## Talenti débarque à Toulouse

Inédit ! Talenti Outdoor Living ouvre son premier flagship store français à Toulouse. Le showroom de la Villa En Maury met en lumière les collections de cette marque italienne de mobilier extérieur de luxe installée depuis 20 ans à l'international. L'espace de 500 m², ouvert tous les jours sur rendez-vous, est soigné dans les moindres détails et permet de vivre une expérience immersive où l'élégance, la créativité et l'exclusivité se conjuguent pour offrir un moment unique.

### Villa En Maury

1530, route de Gragnague

31590 Verfeil

07 69 39 48 23

[www.talenti-sudouest.fr](http://www.talenti-sudouest.fr)

VENTE NEUF ET OCCASION  
LIVRAISON À DOMICILE  
PIÈCES DÉTACHÉES



**ALIZÉ AUTOS**  
VOITURES SANS PERMIS

FINANCEMENT LOA/LLD  
ASSURANCE  
PERMIS AM



31, rue André-Vasseur 31200 TOULOUSE

05 34 25 71 48

[www.alize-autos.fr](http://www.alize-autos.fr)







décoration

## Arts de la table

Invitez le soleil à votre table ! L'architecte d'intérieur Juliette Rouillé vous invite à découvrir la collection estivale de sa marque de vaisselle artisanale Villa de Rosa. Aujourd'hui basée à Paris, la Toulousaine conçoit des pièces d'arts de la table en céramique inspirées de la beauté du paysage méditerranéen et des formes naïves des années 1970. Les processus de production intra-européens sont optimisés pour réduire l'empreinte carbone et créer un rendu intemporel et de qualité.

📍 Villa de Rosa : [villaderosa.com](http://villaderosa.com)



scolaire

## Après les vacances...

Préparez la rentrée ! La boutique La Fée Bobo à Tournefeuille dispose de toute une gamme d'accessoires et de fournitures scolaires très appréciée des petits bouts. Avec les adorables sacs à dos et les gourdes incassables à l'effigie d'animaux de la marque [Trixie](http://Trixie), les enfants seront les plus heureux de retourner à l'école ! La papeterie colorée de la marque [Legami](http://Legami) est aussi à découvrir en magasin.

📍 Chez **La Fée Bobo**  
89, rue Gaston-Doumergue  
31170 Tournefeuille  
09 51 98 89 71  
[www.lafeebobo.fr](http://www.lafeebobo.fr)



anniversaire

## 1 an d'ouverture

Le concept store Last Concept à Cornebarrieu souffle sa première bougie ! 100 m² où les corners se suivent, avec leurs lots de belles propositions, et une envie de se faire plaisir et de faire plaisir qui grandit au fil de la déambulation. Prêt-à-porter féminin et sneakers, bijoux et bagagerie, arts de la table, coussins, miroirs et ornements, le bonheur de chiner est à son paroxysme. Produits venus de Bali et marques références comme [Côté Table](http://Côté Table), [Jardin d'Ulysse](http://Jardin d'Ulysse) ou [Comptoir de Famille](http://Comptoir de Famille) sont à découvrir.

📍 **Last Concept**  
2, rue Émile-Dewoitine  
31700 Cornebarrieu  
05 63 93 31 74





# Vivez surclassé

Parce que chaque détail  
compte, des offres sur  
les meubles, accessoires  
et finitions\*

33 BIS ROUTE D'ESPAGNE  
31 120 PORTET-SUR-GARONNE

noblessa  
cuisines

La maison du Beau Vivre

[noblessa.fr](http://noblessa.fr)



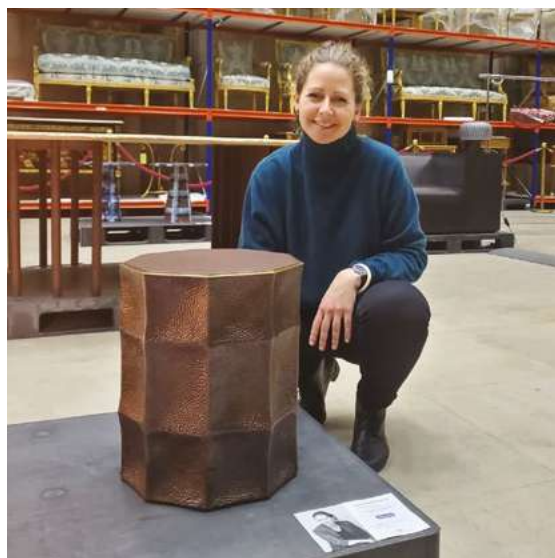
artisanat d'art

## Mobilier national

La table Rhino de la bronzière toulousaine Laura Demichelis entre au Mobilier national ! Cet établissement public soutient et encourage les métiers d'art et le design français en acquérant une quarantaine d'œuvres chaque année, sélectionnées par un jury d'experts, pour l'ameublement des plus hautes institutions de la République. Inspirée de la gravure « Rhinocéros » d'Albrecht Dürer, cette petite table se distingue par sa texture à la fois minérale et animale, entièrement faite à la main.

### Atelier Demichelis

24, rue des Jumeaux  
31200 Toulouse  
[www.atelierdemichelis.com](http://www.atelierdemichelis.com)



décoration

## *Jeux de lignes*

Entre fonctionnalité et esthétisme, [Ligne Roset](#) signe une nouvelle gamme, pour un retour à l'essentiel. La collection Marechiaro signée Philippe Nigro s'élargit avec l'ajout de deux tables basses et d'un chevet-bout de canapé, formés de lamelles de bois massif, créant un design à la fois contemporain et durable. Ce jeu cinétique permet de compléter un paysage intérieur fait d'ombre et de lumière, de plein et de vide pour une décoration évolutive selon le moment de la journée ou de la nuit.

### Chez Cerezo

33, route d'Espagne  
31120 Portet-sur-Garonne  
05 61 72 80 40  
[www.meubles-cerezo.fr](http://www.meubles-cerezo.fr)





décoration

***Fresque caféinée***

L'artiste toulousain [Sébastien Gravoil](#) récidive ! Déjà réalisée à la boutique de Cornebarieu du torréfacteur Acapella avec des dimensions monumentales de 9 mètres de long pour 3 mètres de hauteur, la fresque représentant le monde du café et du thé avec ses producteurs, l'environnement et ses consommateurs, a été répliquée sur un mur du coffee shop du torréfacteur situé avenue Camille-Pujol à Toulouse. Une performance pour cette toile tendue de 4 mètres de long au rendu fidèle. Elle n'attend qu'à être contemplée au détour d'une pause-café de qualité.

**Acapella**

118, avenue Camille-Pujol

31500 Toulouse

05 61 45 75 11

[www.acapella-store.fr](http://www.acapella-store.fr)

# Dewitte

## DESIGN

Torale

L'harmonie **sonore** et **visuelle** sur-mesure

**3D EXPERIENCE**  
Configurateur d'intérieur  
sur votre mobile.

WWW.DEWITTE-WIRED.FR

**plus d'infos :**  
[contact@dewitte-wired.fr](mailto:contact@dewitte-wired.fr)  
 ☎ 06 60 90 69 80



décoration

## Toile de Jouy

La chambre est un endroit où il est impératif de bien se sentir. Depuis 200 ans, la toile de Jouy est un indémodable qui parcourt les siècles pour décorer les murs des intérieurs. Avec ses couleurs vibrantes et ses scènes romantiques, la nouvelle collection Scène d'Été de [Casadeco](#) propose un nouveau revêtement mural intissé inspiré de la toile de Jouy avec une touche de modernité pour, entre autres, composer des chambres apaisantes où il fait bon vivre.

☛ Chez **L'Atelier de Manel**

18, rue Pierre-Paul-Riquet – 31000 Toulouse  
05 61 62 64 25 – [www.tapissier-toulouse.fr](http://www.tapissier-toulouse.fr)



artisanat d'art

## Expo photos

Fanette Bruel, photographe artisan d'art basée à Bages près de Narbonne, voit la vie en bleu. À partir de procédés photographiques anciens, elle crée des pièces uniques inspirées de la nature. « Je suis sensible à sa fragilité et à sa résistance. Cette résilience menacée est au cœur de mes préoccupations : je photographie pour conserver la beauté simple du monde. » Ses créations sont revendues dans des boutiques locales ou exposées dans des salons. La photographe répond également aux commandes particulières. Vous pouvez découvrir ses cyanotypes à l'occasion de sa prochaine exposition « Paysages Sensibles » au [Château Pech-Célestan](#) dans l'Aude du 4 juillet (vernissage dès 18h30) au 8 septembre.

☛ En savoir plus : [fanettebruel.com](http://fanettebruel.com)



énergie

## Cool Roofing

La société Blanc Polaire Roofing en activité depuis le début de l'année est devenue le prestataire incontournable sur Toulouse pour le cool roofing. Cette méthode de refroidissement de la température intérieure, mise en place grâce à l'installation de revêtements réfléchissants sur la toiture, permet de mesurer un écart de 30 °C directement sur les toits pour un gain allant jusqu'à 6 °C en intérieur. Entre autres, sept McDonald's de la région ont déjà fait confiance à Thomas Jaubert et ses équipes pour faire installer le revêtement d'ici l'été et ainsi faire des économies d'énergie.

☛ **Blanc Polaire Roofing**

06 63 33 56 44

[contact@bp-roofing.fr](mailto:contact@bp-roofing.fr)

[www.blancpolaireroofing.fr](http://www.blancpolaireroofing.fr)



# JOUETS - LIVRES - ATELIERS

Le paradis des enfants de 0 à 12 ans



## EN BOUTIQUE

89 rue Gaston Doumergue à TOURNEFEUILLE

[www.lafeebobo.fr](http://www.lafeebobo.fr)

PISCINES

SPAS

ABRIS

### ATOLL PISCINES

Créée en 1999, Atoll Piscines met depuis son sérieux et son savoir-faire à votre disposition. Notre entreprise, avec ses 18 collaborateurs, basée à Castelnau-d'Estrétefonds, est devenue leader sur le marché de la piscine traditionnelle « Prête à plonger ». À ce jour, ce sont près de 2000 piscines que nous avons conçues, dessinées, construites, équipées ou encore rénovées. Atoll Piscines, seule responsable des travaux, vous amène une vraie garantie décennale. Un espace de 500 m<sup>2</sup> est dédié au conseil, à l'entretien et à l'agrément de votre piscine.

Donner vie  
à votre projet



EVERBLUE  
PISCINES



35, avenue de l'Europe - 31620 Castelnau-d'Estrétefonds

05 34 27 68 00

[www.atoll-piscines.fr](http://www.atoll-piscines.fr)





prix

## Meilleure marque de l'année

L'enseigne Archéa, spécialiste de l'aménagement intérieur sur mesure, vient d'être récompensée du trophée de la [Meilleure Marque 2024](#). Après son succès en 2021 dans la catégorie « chambre », elle est cette année récompensée dans la catégorie « dressing ». Près de 70 000 votants consommateurs ont participé aux Trophées Meilleures Marques 2024. Archéa a reçu les notes impressionnantes de 9,84 sur 10 pour la satisfaction globale et 9,87 pour la confiance dans la marque.

**Archéa**

Toulouse, Saint-Orens et Portet-sur-Garonne.

05 61 23 22 00 – [www.archea.fr](http://www.archea.fr)



don

## Soutien au Secours Populaire

L'entreprise de location d'espace de stockage 1BOX Self-Storage est devenue officiellement mécène du [Secours Populaire](#) de Colomiers. La société a mis à disposition de l'association un box pour entreposer, à l'abri des intempéries et dans des conditions de températures idéales, les nombreux dons qu'elle reçoit. Ayant au cœur de son fonctionnement des valeurs de solidarité et d'entraide, 1BOX Self-Storage démontre son engagement local à travers cette belle initiative.

**1BOX Self-Storage**

6, chemin de Naudinats

31770 Colomiers

09 78 08 50 42

[www.1box.fr](http://www.1box.fr)



décoration

## Parquet d'extérieur

Profitez chez vous d'une belle terrasse en bois pour les beaux jours. L'entreprise Parquets Toulouse, spécialiste des sols en bois, dispose d'une gamme étendue de parquets spécialement conçus pour l'extérieur. L'enseigne distribue [Bozovich](#), un fabricant de lames de terrasse en Amérique du Sud, qui travaille sa récolte de bois de façon environnementale (certifié FSC). Cette marque est gage de qualité par la stabilité des produits, la nature des bois et les soins mis en place dans le processus de fabrication. Au showroom place de la Daurade, découvrez les essences de cumaru, ipé, garapa, jatoba, padouk, itauba, déclinables en sol comme en bardage.

**Parquets Toulouse**

4 bis, place de la Daurade

31000 Toulouse

09 54 50 42 72

[www.parquets-toulouse.com](http://www.parquets-toulouse.com)





PORTAILS ET CLÔTURES

PERGOLAS

PORTES DE GARAGE

GARDE-CORPS

VOILETS ET STORES



FABRICATION FRANÇAISE

3, avenue de Bayonne  
CC Bordegrande  
**31240 L'UNION**  
☎ 05 62 89 15 99  
[www.portails-dagui.com](http://www.portails-dagui.com)

**meilleurtaux**  
TOULOUSE CENTRE

**Profitez de la baisse  
des taux et réalisez  
votre projet !**

**[toulouse@meilleurtaux.com](mailto:toulouse@meilleurtaux.com) / 05 62 73 23 23**

TOULOUSE FINANCEMENT IMMOBILIER – SARL – RCS TOULOUSE 753 122 746. Franchisé indépendant – Intermédiaire en opérations de banque et intermédiaire en assurance. ORIAS n° 12 067 405.



# LES LIVRES DE L'ÉTÉ

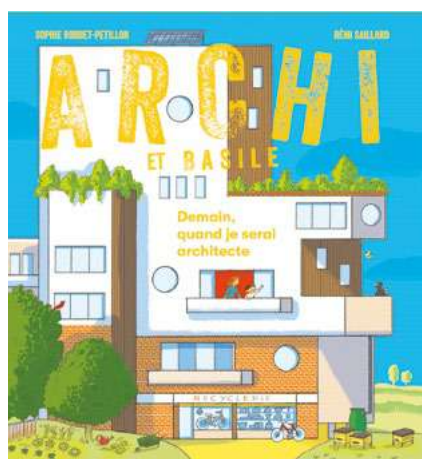


## Les Nouveaux Chemins de la Métropole

d'Anne Péré, Samuel Balti et Anaïs Leger-Smith

Explorez les franges métropolitaines toulousaines à partir des anciens chemins ruraux. Ces tracés historiques pourraient être support d'une transition des mobilités actuellement dominées par l'utilisation de la voiture. Entre recomposition des bassins de vie et réseaux de proximité, les pratiques de mobilités actives font émerger de nouveaux maillages comme l'infrastructure verte, associant sentiers existants, paysages et mobilités. L'attention récente portée à ces chemins pourrait ainsi re-questionner les modèles d'urbanité en périphérie, entre ville et nature, entre la métropole et ses territoires. La collection *les cahiers POPSU* s'inscrit dans un programme de recherche-action de la Plateforme d'observation des projets et stratégies urbaines. Ce programme assure la production de recherches sur les métropoles et leur diffusion dans les milieux de la recherche, auprès des élus, des professionnels des territoires, ainsi que du grand public. Chaque cahier est une restitution d'un enjeu particulier au sein d'une métropole partenaire du programme.

Éditions Autrement, 112 pages, 7,50€.

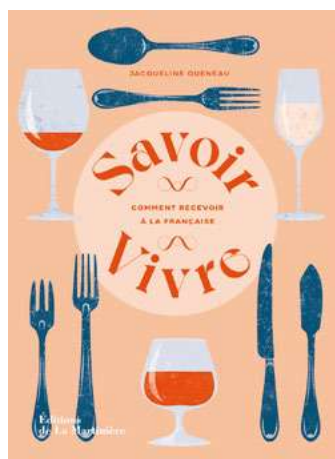


## Archi et Basile - Demain, quand je serai architecte

de Sophie Bordet-Petillon et Rémi Saillard

Dans ce quatrième et dernier volume de la collection, le duo tendre et attachant formé par Basile et son chat Archi montre comment l'architecture de demain s'inscrit au cœur des problématiques écologiques actuelles. Avec ce livre-jeu illustré, les jeunes lecteurs apprennent, donnent figure à leur rêve de maisons, immeubles, parcs d'attractions... et réalisent une grande fresque.

Éditions du Patrimoine, 52 pages, 14,90€.

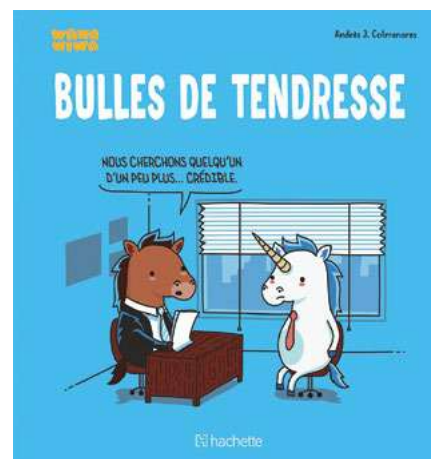


## Savoir Vivre - comment recevoir à la française

de Jacqueline Queneau

Recevoir à la française fait appel à des codes et des coutumes immuables, un savoir-faire et un savoir-être à la fois naturels et raffinés qui demeurent des références dans le monde entier. De l'établissement du menu, au plan de table, en passant par les règles de services ou encore les codes vestimentaires, cet ouvrage révèle les secrets de la « French etiquette ».

Éditions de La Martinière, 352 pages, 17,90€.



## Bulles de Tendresse

d'Andès J. Colmenares

Ce recueil de 135 mini bandes dessinées ingénieuses, drôles et adorables illumineront vos vacances. Destiné aussi bien aux adultes qu'aux plus jeunes, il est un véritable festival de couleurs et d'inventivité, où chaque illustration capture avec finesse et malice des moments de la vie de tous les jours, des petites joies qui rappellent la beauté de l'ordinaire. L'auteur est le créateur des webcomics Wawawiwa suivis par des millions de fans sur les réseaux sociaux.

Éditions Hachette, 144 pages, 14,99€.



# ESPACE FAÇADES

APPLICATEUR EXCLUSIF VERTIKAL®



Depuis 1995

**VERTIKAL®**  
REVÊTEMENTS DE FAÇADES

4.9/5

★★★★★  
sur plus de 300 avis



**ENTREPRISE FAMILIALE SPÉCIALISÉE EN RÉNOVATION  
DE FAÇADES DE MAISONS INDIVIDUELLES DEPUIS 1995.**



EFFET DE MOUILLAGE



REMONTÉES D'HUMIDITÉ



FISSURES ET LÉZARDES



TRACES DE MOISSURES

**DANS TOUS LES CAS NOUS AVONS LES SOLUTIONS !**

**TRAITEMENT DES FISSURES  
TRAITEMENT DE L'HUMIDITÉ  
EMBELLISSEMENT & PROTECTION DES FAÇADES.**

**IMPERMÉABILISATION  
REVÊTEMENTS ISOLANTS**

**NOS  
PLUS**



AVANT



APRÈS



AVANT



APRÈS

- + UNE ENTREPRISE LOCALE ET COMPÉTENTE POUR LA RÉALISATION DE VOS TRAVAUX.
- + DES REVÊTEMENTS DE QUALITÉ, DURABLES ET DE FABRICATION FRANÇAISE.
- + UNE GARANTIE DÉCENNALE AXA.
- + UNE ENTREPRISE SOLIDAIRE ET ENGAGÉE.

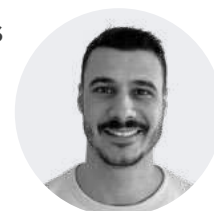
POSSIBILITÉ DE **PAIEMENT** JUSQU'À **40 FOIS SANS FRAIS**

POUR UNE ÉTUDE GRATUITE ET SANS ENGAGEMENT, **CONTACTEZ-NOUS**

**05 61 50 06 07**

**[www.espace-facades.vertikal.fr](http://www.espace-facades.vertikal.fr)**

150, rue Nicolas-Louis-Vauquelin - 31100 TOULOUSE  
N° SIREN 402 724 793



# agenda

## juin 2024

lu	ma	me	je	ve	sa	di
					1	2
3	4	5	6	7	8	9
10	11	12	13	14	15	16
17	18	19	20	21	22	23
24	25	26	27	28	29	30

## juillet 2024

lu	ma	me	je	ve	sa	di
1	2	3	4	5	6	7
8	9	10	11	12	13	14
15	16	17	18	19	20	21
22	23	24	25	26	27	28
29	30	31				

## août 2024

lu	ma	me	je	ve	sa	di
			1	2	3	4
5	6	7	8	9	10	11
12	13	14	15	16	17	18
19	20	21	22	23	24	25
26	27	28	29	30	31	

## Kitty Sabatier

TOULOUSE • 10 mai > 7 septembre

**EXPOSITION** La galerie Éric-Valat invite Kitty Sabatier pour une nouvelle exposition. L'artiste, diplômée de l'école des Beaux-Arts de Toulouse, produit une œuvre en lien avec l'abstraction graphique du tracé. Avec pour volonté d'aller à l'essentiel et de se libérer du superflu, son travail intuitif autour du trait est d'une grande maîtrise et façonne un imaginaire fascinant.



## Partir en Livre

FRANCE • 19 juin > 21 juillet

**FESTIVAL** L'événement national du livre pour la jeunesse, organisé par le Centre national du livre, fête ses 10 ans ! Ateliers, jeux, spectacles et rencontres avec les auteurs donnent vie au livre et à la lecture dans les bibliothèques, les librairies, les colonies de vacances, dans les grandes comme les petites communes. Les animations près de chez vous sont référencées en ligne.



## Lucio Fontana - Il y a bien eu un futur. Un futuro c'è stato.

RODEZ • 22 juin > 3 novembre

**EXPOSITION** Le musée Soulages propose un voyage dans l'œuvre de Lucio Fontana (1899-1968), avant et après la Guerre, en Argentine et en Italie, au cœur de sa variété créatrice : peintures, papiers, sculptures, céramiques et installations lumineuses et spatiales. Le public découvrira un artiste à la fois classique et futuriste.



## Le Marathon des Mots

TOULOUSE • 25 > 30 juin

**FESTIVAL** 130 rendez-vous littéraires sont organisés à Toulouse et en Occitanie ! Un foisonnement de lectures, de rencontres thématiques, de performances et de créations originales feront vivre cette 20<sup>e</sup> édition. Une mise à l'honneur des écrivains d'aujourd'hui et de demain à découvrir sans plus attendre. Liste des invités sur le site de l'événement.



## Les Siestes

TOULOUSE • 27 > 30 juin

**FESTIVAL** Place à la détente au jardin Compans-Caffarelli ! Le parc toulousain se transformera en lieu d'écoute et de rencontres pour commencer l'été sous le prisme de la musicalité. Avec pour volonté d'être conviviale et accessible, cette nouvelle édition du festival gratuit met en avant une programmation riche et variée qui éveillera les sens même des plus endormis !



## Arts'Scenics

LISLE-SUR-TARN • 28 > 29 juin

**FESTIVAL** Promouvant la diversité musicale, l'événement revient avec une programmation intimiste et éclectique mêlant reggae, rap, hip-hop, musiques électroniques, symphoniques... le tout au cœur de la bastide du XIII<sup>e</sup> siècle. Le festival s'adresse aussi bien aux enfants qu'aux adultes avec de nombreuses animations et spectacles. Réservations ouvertes en ligne.



## Les Journées du design

RIEUX-VOLVESTRE • 29 > 30 juin

**ÉVÉNEMENT** Le Petit Perchoir organise un nouveau week-end dédié au design au cœur d'un des plus beaux villages de France. Expositions, conférences, ateliers rassembleront professionnels du design comme les plus curieux autour d'un même sujet. Des projections, des concerts ponctueront les journées pour des soirées tout aussi mémorables. Programme complet sur le site de l'association.



## Festival de Toulouse

TOULOUSE • 29 juin > 13 juillet

**FESTIVAL** La 3<sup>e</sup> édition revient en force avec une programmation à la croisée des musiques classique, jazz, pop, blues... du cinéma et de la littérature. Une fête musicale aux influences tantôt napolitaines, américaines ou encore balkaniques, toujours empreinte de la convivialité chère à Toulouse, reconnue « Ville des musiques » par l'Unesco en 2023.



## Festival Convivencia

CANAL DU MIDI • 29 juin > 23 juillet

**FESTIVAL** Le festival le plus lent du monde revient pour sa 28<sup>e</sup> édition ! 13 escales bien rythmées sont prévues en Occitanie sur 4 départements. Depuis les berges du canal, le public profitera pleinement des vibrations musicales. En journée, autour des concerts, se dessinent des émissions radios, des dégustations et des balades découvertes.



## Pause Guitare

ALBI • 2 > 7 juillet

**FESTIVAL** Place à 4 jours de grande scène à la base de loisirs Pratgrausals ! Une programmation ambitieuse, mettant en avant la chanson francophone et les musiques actuelles, est organisée sur 10 scènes albigeoises pour cette 28<sup>e</sup> édition. Plus d'informations sur les concerts et billetterie sur le site internet de l'événement.



## Faites de l'Image

TOULOUSE • 5 > 6 juillet

**FESTIVAL** Au sein du parc Sacré-Cœur, l'image sera présentée sous toutes ses formes ! Le festival revient pour sa 23<sup>e</sup> édition avec pour thème le transbordage, le fait de passer d'un état, d'un espace à un autre. 58 artistes ont durement travaillé pour faire découvrir au public des installations, des projections, des expositions inédites et bien plus encore.



## Bel Air Festival

SAINT-ARAILLE • 5 > 7 juillet

**FESTIVAL** Musique, spectacle vivant, bons produits locaux et sensibilisation à l'environnement vont former un moment convivial le temps d'un week-end. Cette 8<sup>e</sup> édition fait la part belle à la musique électronique avec une programmation curieuse, mettant en avant des artistes émergents locaux aux côtés d'artistes nationaux. Réservez vos places en ligne.



## Tous Audacieux !

TOULOUSE • 6 > 7 juillet

**ÉVÈNEMENT** Rendez-vous à L'Envol des Pionniers pour un week-end riche en animations ! L'ensemble du site sera en accès libre pour permettre à chacun de faire preuve d'audace et sortir de sa zone de confort. Monter sur scène avec un vrai orchestre, danser avec un inconnu, se risquer au funambulisme sont notamment au programme pour vivre une expérience inédite.



## Halle Summer Long

TOULOUSE • 12 juillet > 30 août

**FESTIVAL** Passez un été musical à la Halle de La Machine ! Une programmation estivale avec des concerts gratuits en plein air, des voyages en Minotaure et des contes en musique sous le grand chêne vous attend. Avec Halle Night Long, le site incontournable de Toulouse propose de découvrir une scénographie exceptionnelle chaque vendredi et samedi à partir de 19h.



## Jazz in Marciac

MARCIAC • 18 juillet > 4 août

**FESTIVAL** Après un record de fréquentation l'année dernière, l'événement dédié au jazz revient pour sa 46<sup>e</sup> édition. L'occasion de retrouver cette atmosphère enchantée où la musique abolit les frontières et s'ouvre aux aficionados comme aux curieux de tous les âges. Retrouvez des artistes habitués du festival comme des nouveautés.



## Mirepoix et les 40 potiers

MIREPOIX • 6 > 7 août

**MARCHÉ** Sur la place des Couverts, une belle sélection de potiers céramistes dévoileront leurs réalisations : porcelaines, grès, terres vernissées, mêlées, faïences... Cette année, un collectif de jeunes potiers basés dans le Périgord vert performeront une pièce monumentale à huit mains. Ateliers pour enfants et démonstrations seront aussi au rendez-vous.



## GragnaRock

GRAGNAGUE • 7 septembre

**FESTIVAL** Rendez-vous à partir de 17h30 en plein centre-ville sur un magnifique théâtre de verdure aménagé avec un village de foodtrucks et un groupe rock pour les enfants en ouverture. Fred et Yannick, les fondateurs du festival, ont souhaité retrouver leurs groupes préférés : Cachemire, La Jarry, Les Piratent Attaquent et un nouveau groupe toulousain, Igloo Banana.



# LE SPÉCIALISTE

des revêtements de sol extérieur  
sans raccords



Antidérapant, facile d'entretien et durable dans le temps.



OCCITANIE  
CRÉATION

Créateur de sol

## *Votre projet, notre passion*

Décorez et dynamisez vos sols extérieurs grâce à notre revêtement en marbre et résine, composé de granulats de **marbre et résine haute performance**.

Notre alliage d'agréats de marbre et de résine vous offre **un rendu naturel** et esthétique, parfait pour vos terrasses, plages de piscine, escaliers, voies carrossables...

**Étude gratuite de votre projet**



# BERNARD CADÈNE *LIBRE UN MAX*

*Amateurs d'art, dare-dare accourez !  
En quête des œuvres du peintre  
[Bernard Cadène](#) sur Toulouse ?  
Poussez la porte de son atelier  
à Cugnaux. Le peintre reçoit  
chez lui sur rendez-vous.*

LA RÉDACTION



Fidèle pendant 20 ans à la galerie d'Alain Daudet à Toulouse, le peintre Bernard Cadène a repris sa liberté lorsque le marchand d'art est parti à la retraite. Dorénavant, pour voir du Cadène dans la Ville rose, deux possibilités : soit vous en voyez chez ceux qui en ont acheté (mais difficile de repartir avec la toile), soit vous lui rendez visite dans son atelier. En effet, l'artiste accueille les amateurs d'art intéressés par son travail sur rendez-vous dans son antre à Cugnaux.



160 expositions personnelles à travers le monde, des œuvres présentes dans des collections privées et institutionnelles de 24 pays, défendu dans dix galeries en France, dont une à Montauban ([Art 27 Galerie](#)) et une à Albi ([galerie Nadine Granier](#)), Bernard Cadène reçoit chez lui en toute décontraction.

Passé l'habitation et le jardin, on accède à son atelier baigné de lumière par d'immenses baies vitrées et des fenêtres de toit. Parmi les huiles et acryliques appuyées ici et là, on retrouve ses paysages, ses bouquets de fleurs, ses marchés, mais aussi ses dessins de nus et des monuments de Toulouse. L'explosion de couleurs sur ses toiles semble avoir éclaboussé la pièce. Écrites sur les poutres, les chaises et le frigo, des citations malicieuses font sourire, comme autant de slogans accrocheurs du temps où l'artiste était publicitaire. « À quoi bon prendre la vie au sérieux, puisque de toute façon nous n'en sortons pas vivants », peut-on lire par exemple. Ou encore : « Je suis gentil avec mon fils, je n'oublie pas que c'est lui qui choisira ma maison de retraite », ce qui le fait toujours rire, à 81 ans. Quant à son fils, il ne l'a pas conduit dans une maison de retraite, mais aux granges de Gourron près de Luchon, paysages que le peintre a immortalisé ces dernières années.

**Basilique Saint-Sernin,**  
100x100cm, technique mixte huile acrylique.



# LA COULEUR, C'EST LA VIE !

Aux murs de son atelier, les affiches de ses expositions passées, notamment chez Daudet, côtoient les affiches de commandes pour des événements de la région. Bernard Cadène signe toujours celles de [Jazz en Comminges](#), festival dont il fut à l'origine avec Pierre Jammes. L'accordéon de son père posé sur une poutre et les disques empilés sur des étagères rappellent sa passion pour la musique et le jazz en particulier, lui qui jouait dans un groupe pour payer ses études aux Beaux-Arts de Toulouse. « La musique, il faut connaître le solfège, les harmonies. Pour la peinture, c'est la même chose, il faut savoir dessiner. » Si Bernard Cadène s'illustre par sa maîtrise de la couleur, « la couleur c'est la vie », confie-t-il, l'homme est avant tout un dessinateur hors pair diplômé en 1968 des Beaux-Arts de Toulouse. Destiné comme sa mère à l'enseignement, il ne tint qu'une journée et demie devant une classe avant de claquer la porte, préférant sa liberté : libre de faire ce qui lui plaît, libre de ne pas se taire. La publicité lui ouvre alors les bras et le créatif signe quelques-unes de ses plus belles campagnes dans les années 1980. « On osait des choses. Ça n'était jamais irrévérencieux, c'était juste drôle. C'était l'après 68. » Pour autant nulle nostalgie pour celui qui vante une vie douce à Cugnaux qui commence chaque matin au bistrot avec les copains pour refaire le monde, avant de se remettre au travail, seul, devant son chevalet ou sa table à dessin. L'art abstrait attire de plus en plus le peintre. ■

Zoom sur la toile  
**Route de Gouron (Luchon),**  
100x100cm, technique mixte huile acrylique.





## PAS SEULEMENT BLANC

Accronyme de *Not Only White* le nouveau système de rangement **N.O.W.** de la marque [Lago](#) est un élément fonctionnel pour la cuisine. Ses bandes de verre disponibles en une multitude d'ambiances chromatiques sont d'une douceur naturelle. L'absence de poignées parfait la finition pour un rendu architecturale ultra contemporain.

Chez [Cerezo](#) (Portet-sur-Garonne) et [Intelligent Design](#) (Toulouse).

# Salon de Milan Nouveautés design

*C'était en avril ! Le célèbre [salon du meuble de Milan](#) en Italie s'est déroulé pendant six jours pour donner l'occasion aux marques de design de présenter leurs nouveautés. Focus sur nos coups de cœur de l'année.*

## LA RÉDACTION



**SIMPLE MAIS EFFICACE** Le pouf **Cube** par [Ethnicraft](#) sublime tous les espaces dédiés à la détente. Son dessin minimaliste et ses couleurs aux tonalités intemporelles se fondent en harmonie dans tous les décors.

Chez [Meubles Notan](#) (Portet-sur-Garonne) et [Trentotto](#) (Toulouse, Lacroix-Falgarde, Quint-Fonsegrises et L'Isle-Jourdain).



**MARQUE FRANÇAISE** Le tissu **Ravenne** de [Nobilis](#) est un jacquard au motif de dallage tridimensionnel. Ses multiples facettes rappellent le luxe des pavements de mosaïques italiennes. Disponible en 6 coloris, le revêtement crée une impression unique sur un fauteuil, une banquette ou des coussins.

Chez [Flanelle Décoration](#) (Toulouse), [Matières Kult](#) (Toulouse) et [L'Atelier de Manel](#) (Toulouse).



**SCULPTURALE** La lampe **Yucca** conçue par Bob Verhelst pour [Serax](#) est un véritable objet d'art. L'abat-jour, fabriqué à partir de matériaux naturels, complète le pied disponible dans diverses hauteurs et finitions.

Chez [Pure Deco](#) (Toulouse).





**RELAX** [Duvivier Canapés](#) réédite le fauteuil lounge iconique **SF 103** du designer Michel Mortier. Ses volumes parfaitement structurés et ses lignes aériennes ont transcendé les décennies. Le meuble avait été primé au salon de Milan de 1954.

Chez [Meubles Dauzats](#) (L'Union) et [Cerezo](#) (Portet-sur-Garonne).



**TROMPE L'ŒIL** Imitant un coup de pinceau, la collection de tapis **Shape** dessinée par Nikodem Szpunar pour [Moooi](#) est une alliance entre peinture et design. Avec trois formes et quatre couleurs différentes au choix, l'accessoire renvoie une expression audacieuse qui ne laisse pas indifférent.

Chez [Flatdesign](#) (Toulouse) et [Design Folies](#) (Toulouse).



**djstores**  
Créateur de bien-être

AMENAGEONS ENSEMBLE VOTRE ESPACE EXTERIEUR

VENEZ DÉCOUVRIR NOS OFFRES DE STORES & PERGOLAS



PERGOLAS BIOCLIMATIQUES & TOILE - BRISE-SOLEILS - STORES VERTICAUX - MOUSTIQUAIRES

**Showroom Stores & Pergolas : 176 avenue des Etats-Unis 31200 Toulouse**  
**[www.djstores.fr](http://www.djstores.fr)**





**INSOLITE** La designer Jiang Qiong Er s'est inspirée du bambou pour la nouvelle collection éponyme éditée par Roche Bobois. Les tables basses **Bamboo** sont comme une chaume coupée à l'endroit où se forme un nœud. Elles se déclinent en monochrome laqué ou avec un plateau en finition aspect bois.

*Chez Roche Bobois  
(Portet-sur-Garonne).*







**FEUILLE D'OR** Dans une chambre ou un séjour, la nouvelle dalle **Golden Leaf** par **Ragno** magnifie les murs des intérieurs avec son motif à la finition dorée. Chaque pièce est réalisée artisanalement pour en faire un joyau précieux de décoration.

Chez [La Maison du Carrelage et Sanitaire](#) (Balma) et [Espace Aubade - Malrieu](#) (Muret et Aucamville).



**FORME UNIQUE** [Cassina](#) rend hommage à la designer Charlotte Perriand en proposant une édition limitée à seulement 30 exemplaires de la table **Ventaglio**. Une finition inédite en noyer canaletto naturel sublime l'assemblage structurel extrêmement élégant du meuble iconique.

Chez [2b Design](#) (Toulouse).

*P. Cabrera*  
Créateur joaillier



*Une sélection de bijoux de qualité*



3, route de Toulouse - 31700 Cornebarrieu  
05 61 85 72 62  
[www.cabrera-joaillier.com](http://www.cabrera-joaillier.com)



12 à 50 m²



RE 2020



**ENTREPRISE LOCALE**  
**CREATION D'ESPACES SUR-MESURE**

**TINY HOUSE**  
Studios & Bureaux de Jardin

06 70 15 05 60

[Lespetiotes.fr](http://Lespetiotes.fr)

# IMMOBILIER, ÇA REPART ?

*Après une crise sans précédent, seul le marché de l'immobilier ancien repart, aidé par des taux à la baisse. Didier De Oliveira de [Meilleurtaux](#) nous livre son analyse et ouvre des perspectives.*

LA RÉDACTION



Après une inflation démesurée, une hausse éclair des taux d'emprunt et un problème de taux d'usure, le marché de l'immobilier repart dans l'ancien. Retour avec Didier De Oliveira de Meilleurtaux sur la crise traversée et perspectives d'avenir.

Issu du secteur bancaire, Didier De Oliveira s'est lancé dans l'aventure Meilleurtaux en 2012 avec l'agence de Toulouse, après la crise financière des subprimes, « sur un marché de l'immobilier normal, avec des taux à 4% », explique-t-il. « Jusqu'en 2017, les taux ont baissé. En plus de la recherche des meilleures conditions pour nos clients emprunteurs, nous avons accompagné beaucoup de personnes qui souhaitaient renégocier leurs taux. » Porté par une séquence prospère, Didier De Oliveira ouvre une 2<sup>e</sup> agence à Blagnac puis une 3<sup>e</sup> à Ramonville et une 4<sup>e</sup> à Tournefeuille. « Avec l'épidémie de Covid, l'année 2020 n'a pas été mauvaise mais très particulière. Au moment du

déconfinement, nous avons énormément travaillé. À ce moment-là, les taux étaient très bas. »

Mais, en 2022, tour de vis, le Haut Conseil de Stabilité Financière tape du poing sur la table. Sa recommandation de 2019 visant à plafonner à 35% maximum le taux d'endettement des ménages devient en 2022 une obligation. À cela s'ajoute alors la hausse des taux liées à l'inflation, en partie due à la guerre en Ukraine. On découvre également à ce moment-là le taux d'usure, taux maximal auquel un prêt peut être accordé. La Banque de France établissant le taux d'usure trimestriellement, celui-ci était dépassé le mois suivant sa publication par la hausse des taux d'emprunt. Résultat : au bout d'un mois, les taux d'emprunt étant supérieurs au taux d'usure, il n'était plus possible d'accorder de prêts. Le système

« En 2020, les taux étaient beaucoup trop bas, sous perfusion. »

était bloqué. « Pourtant, beaucoup de personnes souhaitaient emprunter. Nous passions notre temps à gérer les timings des signatures. »



En juillet 2023, après une forte pression des professionnels du secteur (notaires, banques, courtiers, agents immobiliers...), le Haut Conseil de Stabilité Financière cesse de calculer le taux d'usure au trimestre pour le faire au mois, une façon de davantage coller à l'évolution des taux d'emprunt. Pour autant, le marché ne reprend pas car les taux, autour de 4,10%, ont découragé beaucoup de candidats. À cette période de nombreuses agences immobilières enregistrent des chutes de leur activité entre -30 et -40%. Jusqu'en novembre 2023, les taux ont continué d'augmenter, dépassant les 5%. Heureusement le plafond fut atteint. Dès décembre 2023, les taux ont cessé d'augmenter, la tendance s'est même inversée, avec une baisse marquante de -0,50% à la mi-décembre.

« Aujourd'hui, en mai 2024, pour un crédit sur 25 ans pour une résidence principale dans l'ancien, on arrive à négocier pour les très bons dossiers 3,50% », indique Didier De Oliveira. Il résume : « Pas trop de baisse de prix, avec toutefois des négociations qui reprennent. Assouplissement au niveau des taux, avec une tendance à la baisse. La nécessité d'un apport est toujours présente, mais il peut se cantonner aux frais de notaires et annexes. Comptez 10% du prix du bien dans l'ancien pour l'apport. Désormais un jeune de 25 ans peut acheter un appartement en limitant son apport aux frais de notaire. Les candidats à l'acquisition d'une résidence principale reviennent. On retrouve une activité normale sur ce secteur. »

« Aujourd'hui, les taux baissent, et les prix dans l'ancien se négocient. »



C'est en revanche le marché de l'investissement qui ne voit pas le bout du tunnel. « Sur le marché du locatif, nous ne voyons pas le retour des investisseurs via le crédit. La fin du dispositif Pinel, qui consentait une réduction d'impôt sur le prix d'achat d'un logement mis en location, éloigne les investisseurs. Les promoteurs immobiliers rencontrent quant à eux des difficultés qui paraissent insurmontables. Les projets étudiés en 2020 et 2021 peinent à sortir aujourd'hui avec des taux trois fois supérieurs. Ces taux pourtant correspondent à ceux connus en 2010.

En réalité, le problème vient des coûts de construction que l'inflation a fait exploser, tout comme le prix des terrains. De fait, la rentabilité des opérations dans le neuf est proche de zéro. La forte demande bute contre une absence d'offre. » ■



#### **DIDIER DE OLIVEIRA, DIRECTEUR DE MEILLEURTAUX TOULOUSE CENTRE, RAMONVILLE ET TOURNEFEUILLE**

Gérant et directeur de trois agences Meilleurtaux sur la région toulousaine (Toulouse centre, Ramonville et Tournefeuille), Didier De Oliveira coordonne une équipe de dix conseillers et de trois assistantes au service des particuliers et des professionnels. Pour la négociation du taux d'emprunt pour l'acquisition d'une résidence principale ou secondaire, pour l'achat d'un bien à louer ou pour le rachat de crédits, ou encore pour un prêt

professionnel ou l'assurance d'un prêt, ses trois agences Meilleurtaux accompagnent environ 400 clients par an dans la recherche de financement. « Pour nos clients, c'est la simplicité, explique Didier De Oliveira. En un rendez-vous, ils voient toutes les offres des banques. Notre pouvoir de négociation avec les organismes bancaires s'appuie sur la force du réseau Meilleurtaux et sur notre volume au niveau national. »

# IN EX TOO

*Design for you*

MOBILIER OUTDOOR . MOBILIER INDOOR . ACCESSOIRES . LUMINAIRES



## DÉCOUVREZ LES **NOUVEAUTÉS OUTDOOR**

à la boutique de Toulouse au 41, avenue de Lardenne



### DÉSTOCKAGE MASSIF

JUSQU'À -80% JUSQU'AU 20 JUILLET

à la boutique de Labège au 2396, route de Baziège-La-Lauragaise



[www.inextoo.fr](http://www.inextoo.fr)



# Bruno Durand

## Peintre en lettres



© Olivier Lafronière de Objectif 77.

*Son travail est partout sous nos yeux mais lui préfère rester discret... [Bruno Durand](#) est peintre en lettres à Toulouse et ses environs. Depuis sept ans, il sublime les façades des commerces grâce à son savoir-faire unique.*

LA RÉDACTION



Devanture de l'épicerie italienne [Antica Salumeria](#) rue des Arts à Toulouse.

**P**ar ses coups de pinceau, il embellit les devantures des commerces de la Ville rose. Bruno Durand est peintre en lettres depuis sept ans. Graphiste de formation, cet indépendant a exercé son métier pendant près de deux décennies avant de passer de la souris au pinceau. « Je souhaitais changer de profession pour un travail plus manuel. Comme j'ai toujours aimé la typographie, c'est naturellement que j'ai décidé de devenir peintre en lettres comme l'était mon père. » Inspiré par le travail de ce dernier et le film américain Sign Painters (2013), qui retrace l'histoire d'artistes qui

subsistent face à l'omniprésence du numérique dans l'univers de la signalétique, le Montalbanais d'origine décide de se former en autodidacte avec l'aide de la communauté des *sign painters* présente sur Instagram. « Le métier nécessite un apprentissage rigoureux. Contrairement au travail sur ordinateur, on ne peut pas revenir en arrière ! Il est nécessaire de connaître les différents types de peinture, de savoir préparer les fonds et maîtriser le geste avec le pinceau. Le dessin a aussi une place capitale pour correctement tracer les lettres. » Ce savoir-faire unique s'accompagne d'une volonté de valoriser l'espace public et de créer du sur-mesure.



« Anna » lettrage peint et dessiné à la main sur cette péniche flottant sur le canal du Midi.



Signalétique du restaurant japonais [Chéri Suki](#) réalisée à la feuille d'or.



Hannya à la feuille d'or 23 carats pour le salon de tatouage [La Cour des Miracles](#).

Le graphiste a un œil d'expert et prête attention aux moindres détails. « Lorsqu'un nouveau projet m'est confié, plusieurs questions reviennent systématiquement. Quel espace va occuper la réalisation ? À quelle distance doit-elle être vue ? Quelles couleurs choisir ? Je considère tout ce qui entoure la façade : l'idée est de démarquer le commerce de ses voisins ! La notion patrimoniale est aussi importante. Il ne faut pas faire n'importe quoi dans les centres historiques. Un réel échange s'effectue avec le client et petit à petit je lui propose différentes options. »

De l'épicerie italienne *Antica Salumeria* près de la place Saint-Étienne, au caviste *Vins d'une oreille* avenue Camille-Pujol, en passant par le restaurant étoilé *Sept* rue Ozenne, vous êtes sûrement déjà passé devant une réalisation du peintre en lettres. Péniches, camions et autres fourgonnettes glissent aussi entre ses mains. L'artisan est également en mesure de réaliser des restaurations historiques. Pour le futur, il souhaiterait collaborer avec des architectes pour inscrire ses réalisations dans des projets globaux d'identités graphiques et de signalétique sur mesure pour des prestations haut de gamme. ■



Dans le Tarn-et-Garonne, signalétique réalisée pour le gîte [La Compagnie des Campagnes](#).



À gauche, élément du logo du restaurant gastronomique [Sept](#) à Toulouse réalisé à la feuille d'or. « Gastronomie urbaine » peinte sur un miroir à l'intérieur de l'établissement.





Apparences Décoration  
vous invite en voyage avec sa  
**nouvelle collection de tapis**

Conçus dans l'Atlas au Maroc, la plupart des modèles est fabriquée en laine à la main et disponible en quantités limitées. Sabrina Feuillardin, architecte d'intérieur et gérante de la boutique, vous prodigue ses conseils d'experte pour les marier à votre intérieur.



www.apparences-decoration.com

apparences\_deco



- Architecture d'intérieur - Projets Pro & Particuliers
- Objets - Décoration - Tapis berbères
- Peintures - Little Greene - Tapisseries
- NOUVEAU : E-SHOP

**Apparences Décoration | Concept Store**  
**05 34 49 45 62**

Mardi > samedi : 10h-12h30 · 15h-19h  
44 bis rue Casteljacob - Grenoble



**SABRINA FEUILLARDIN**  
**ARCHITECTE D'INTÉRIEUR COLORISTE**





*Bienvenue ! L'entrée de l'appartement situé quartier Ancely à Toulouse.*

## Sobre et Fonctionnel

À Toulouse, un couple investit dans un appartement pour en faire un logement locatif. Afin de créer le cocon idéal dans lequel se projeter facilement, il contacte l'architecte d'intérieur [Alessandra Melo](#) basée à Saint-Sulpice-la-Pointe.

LA RÉDACTION - PHOTOS CAROLE LITOT DE [BE YOURSELF PHOTOGRAPHIE](#)





**Lumière traversante.** La cuisine a été ouverte pour profiter d'un grand espace séjour lumineux. Sol en stratifié de [Quickstep](#), peinture Mousseline de [Naé par Unikalo](#) et papier peint panoramique Orta grisaille par [Les Dominotiers](#). Mobilier sur mesure conçu par [Alessandra Melo](#).

Q

uartier Ancely, Toulouse. En 2021, un couple acquiert un appartement de 66 m<sup>2</sup> des années 1960 pour en faire un logement locatif. Afin de le remettre au goût du jour, le couple contacte l'architecte d'intérieur Alessandra Melo qu'ils connaissent bien. En effet, cette dernière est déjà intervenue sur un précédent projet de rénovation pour le couple. Spécialisée en architecture d'intérieur et aménagement sur mesure,

la professionnelle va aider les Toulousains à transformer le lieu de fond en comble. Lors de sa première visite, Alessandra Melo découvre un logement dans son jus, sans isolation thermique ni phonique. L'architecte d'intérieur précise : « La cuisine était entièrement cloisonnée et la salle de bains exiguë et très sombre. Il y avait des canalisations apparentes dans tout l'appartement. En revanche, le séjour offrait un volume généreux et de larges fenêtres permettant à la lumière naturelle de pénétrer l'intérieur, mais tout était à refaire ! »



**Cuisine spacieuse.** La pièce tout en longueur profite d'un volume généreux et de nombreux rangements, dont un pan de mur conçu sur mesure par [Alessandra Melo](#) et fabriqué par [L'Ébenisterie 108](#) (Villaudric). Vue sur le parc arboré.



L'architecte d'intérieur va tirer profit de la clarté et des volumes du logement pour en faire un lieu ergonomique. Elle propose aux clients d'ouvrir la cuisine sur le salon afin de profiter d'une lumière traversante dans le séjour. La spécialiste de l'aménagement va également définir l'entrée, en conceptualisant un claustra en bois d'hévéa. Quant à la salle de bains, elle est agrandie pour y intégrer un receveur de douche spacieux.

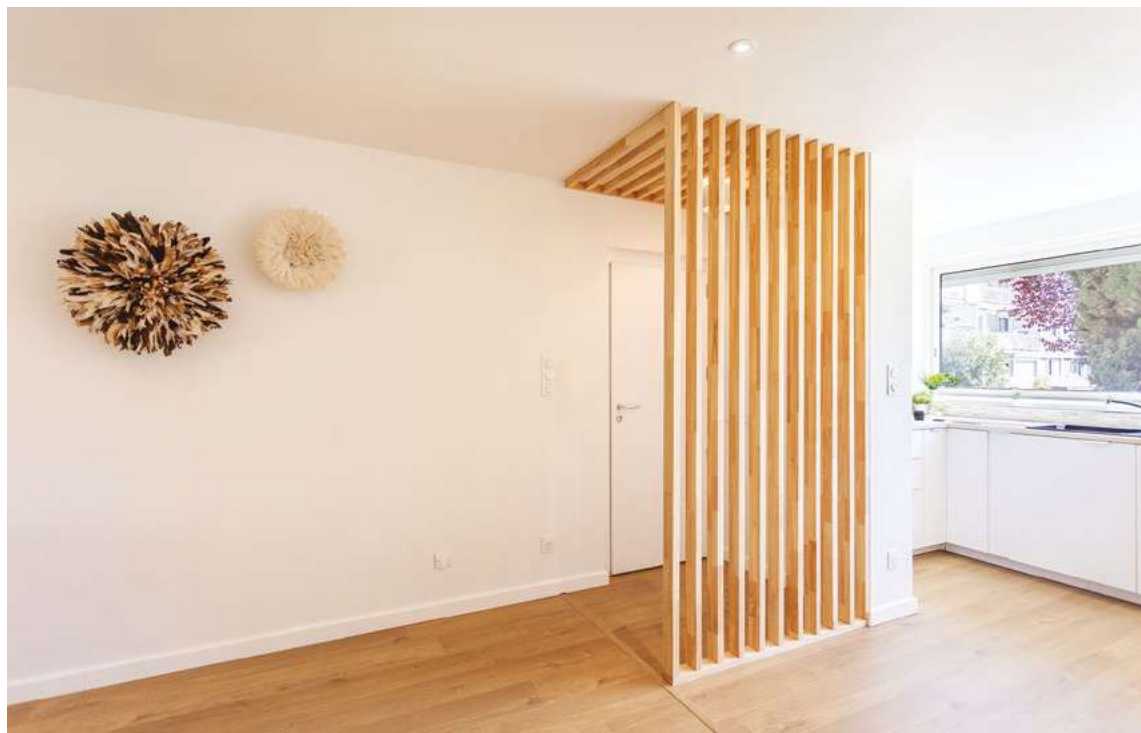
Au printemps 2022, les équipes de [Mabilat](#) (Peyssies, 31) se mobilisent pour faire tomber les cloisons, mettre à neuf l'isolation, l'électricité, la plomberie et installer un système de chauffage-climatisation réversible. Après plusieurs mois de gros œuvre, place aux finitions. Le sol en stratifié [Quickstep](#) est posé et les murs sont peints avec le blanc Mousseline de [Naé par Unikal](#). Les meubles, dessinés par l'architecte d'intérieur, prennent enfin forme grâce au travail de [L'Ébenisterie 108](#) (Villaudric, 31). Le chantier achevé, l'appartement, fonctionnel à la décoration sobre, a permis aux locataires de se sentir chez eux immédiatement. Les propriétaires confirment : « Nos locataires nous ont toujours confié se plaire dans cet environnement spacieux et lumineux. Nous remercions Alessandra pour son travail et sa gentillesse ». ■





**Salle d'eau zen.** Les matières minérales confèrent une atmosphère apaisante dans la pièce d'eau. Carrelage Piazen clay et faïence Groove ivory. Meuble vasque fabriqué par les propriétaires.

**Entrée définie.**  
Le claustra en bois d'hévéa marque l'entrée et guide les arrivants en direction du séjour. Il forme une boîte ajourée, baignée de lumière naturelle grâce à son design bien pensé.



L'ARCHITECTE D'INTÉRIEUR

## Alessandra Melo

Le parcours de la Tarnaise d'adoption est riche en voyages et expériences. Née au Brésil, Alessandra Melo a été vétérinaire aux États-Unis dans une première vie. À la recherche de plus de créativité pour sa carrière, en 2010 elle décide de changer de voie pour l'architecture d'intérieur avant de s'installer en France : en Guadeloupe, en Vendée puis en Occitanie. Architecte d'intérieur et maître d'œuvre, elle crée son agence en 2018. Spécialiste de la rénovation, la professionnelle travaille en étroite collaboration avec ses clients pour créer l'intérieur dont ils ont toujours rêvé.



**Sur mesure.** Les nombreux rangements conçus par l'architecte d'intérieur ont été fabriqués en mélaminé finition bois et blanc mat. Placards et niches rétroéclairées permettent d'entreposer facilement les affaires des locataires.





RESTAURANT

*It's Fun, It's Delicious*

bobby 1 Route d'Autun 65170 Saint-Lary 07 81 90 02 48

**OPEN  
BROKE**

Ouverture sur mur porteur



DONNEZ DU VOLUME  
À VOTRE INTÉRIEUR !

**CRÉEZ DES NOUVEAUX  
ESPACES À VIVRE.**

Que vous soyez professionnel  
ou particulier, Open Broke  
vous accompagne dans vos  
projets de rénovation grâce  
à ses solutions d'ouvertures  
sur mur porteur.



**LE SPÉCIALISTE  
DE L'OUVERTURE  
DES MURS PORTEURS**



**22 route de Castres  
31130 Balma  
contact@openbroke.com  
06 18 41 55 64**

**openbroke.com**



# Maison Bellamant

*Chambres et table d'hôtes situées dans le centre de la Haute-Garonne, la [Maison Bellamant](#) est le lieu idéal pour se ressourcer et passer un séjour inoubliable.*

LA RÉDACTION - PHOTOS [SARAH ARNOULD](#)



*La maison d'hôtes profite d'une **vue splendide** sur la campagne commingeoise vallonnée.*



Un bout du monde aux portes de Toulouse... » Voilà comment un vacancier définissait récemment la Maison Bellamant à l'issue de son séjour.

À moins d'une heure de la Ville rose, couples, familles et amis s'y rassemblent d'avril à décembre pour profiter, coupés du monde, de la piscine, du boudrome, du terrain de tennis et de chambres confortables décorées avec soin. Ce projet est l'initia-

tive de deux passionnés, Stéphanie et Laurent. À la suite d'une reconversion professionnelle, le couple cherche un lieu où établir sa résidence principale et sa future chambre d'hôtes. Après plusieurs visites infructueuses, les Haut-Garonnais tombent finalement sur une pépite : une ancienne ferme du XIX<sup>e</sup> siècle et son terrain de 13 hectares, au fond d'une impasse de la petite commune d'Alan près d'Aurignac. « C'était en 2020, se souvient Stéphanie. Dès notre première visite, le coup de cœur fut immédiat. »





**Douceur et féminité** pour la chambre Mado, dont le nom est celui d'une amie chère à la famille.  
Linge de lit [Libeco](#). Appliques de la marque [Caravane](#). Une voûte a été créée pour accéder à la douche.



**L'osier est roi à l'extérieur.** La façade n'a pas été entièrement recouverte d'enduit pour montrer la pierre d'origine.



**Détail.** La forme de la vasque évoque le mouvement d'une danseuse. Robinetterie Loop de [Sanyces](#) (chez [La Maison Gomez](#), Toulouse et Labège). Papier peint italien [Inkiostro Bianco](#).





**Comme une grotte.** La chambre L'Aurignacienne est un clin d'œil aux vestiges préhistoriques retrouvés à Aurignac. Orientée plein ouest, elle bénéficie d'une lumière tamisée appréciable en été. Le parquet en pin d'origine a été peint en vert à l'image d'un sol végétal. La pierre apparente et le lambris posé au plafond participent à accentuer cette ambiance caverneuse.



**Balnéothérapie.** L'Aurignacienne dispose d'un bain balnéo deux places pour se ressourcer, relâcher les tensions et retrouver calme et sérénité.

Constitué d'une habitation et d'une grange spacieuse, le corps de ferme doit être rénové pour pouvoir accueillir le projet. Au programme, deux cuisines, sept salles de bains et cinq chambres d'hôtes avec terrasses et dont deux avec bains nordiques privés sont à aménager. « Nous avons réalisé les plans nous-mêmes, puis avons fait faire les métrages par un architecte, explique Laurent. Ensuite, des artisans sont intervenus pour le gros œuvre, l'isolation, la plomberie, l'électricité et les finitions. » Côté décoration, les Alanais déclinent une harmonie de teintes dans le respect de l'existant. Plâtre réalisé artisanalement, pierre et bois subliment les chambres, décorées avec du mobilier chiné dans un esprit bohème. Du linge de lit de chez [La Draperie Française](#) et des

édredons en lin de la marque belge [Libeco](#) renforcent cette sensation de cocon enveloppant. Après un an et demi de travaux, la [Maison Bellamant](#) ouvre son cadre idyllique à la location en mai 2022. Tous les sens y sont stimulés. En plus de satisfaire le plaisir des yeux avec la superbe vue sur la campagne environnante, Stéphanie et Laurent proposent aux vacanciers de déguster des plats gourmands à base de produits locaux sur leur table d'hôtes. Que ce soit le matin pour le petit-déjeuner ou le soir pour un dîner convivial, les estivants seront forcément séduits. « Notre plus grande qualité, c'est l'écoute, ajoute Stéphanie. Tous nos vacanciers nous confient qu'ils souhaitent revenir pour profiter de l'atmosphère chaleureuse de la maison ! » ■

**Charpente, menuiserie, maçonnerie, couverture** Pascal Saint Blancat (Alan). **Baies vitrées** [ACS](#) (Castanet-Tolosan). **Peintures et chaux** [Ricardie Peintures](#) (Saint-Gaudens). **Ferronnerie** Atelier Mi-M31 (Vaudreuille). **Béton ciré** Arminda Ferreira Lacerda (Terressac, 81). **Plâtre et placo** Plâtrerie du Salat (Montsaunès). **Électricité** Frédéric Malvaud (Cazères). **Plomberie, chauffage, assainissement** [Thermonéo](#) (Saint-Élix-le-Château).





**Bohème.** Sous les combles de la grange, la décoration de la chambre Céleste dégage une atmosphère champêtre. Pour cause, le parquet et les pierres d'origine ont été rénovés pour conserver l'authenticité du lieu. Les suspensions en tarlatane de la marque [Chérie Chérie](#) (boutique [pH7](#) à Bordeaux) et les rideaux en lin embrassent cette sensation d'authenticité. Draps de chez [La Draperie Française](#). Coussins et plaids de la marque [Libeco](#).



**Enveloppant.** Chaque élément décoratif dégage une impression de bien-être. Lampe sur trépied chinée. Fauteuil à bouclettes [Atmosphera](#).

**Blancheur.** La salle de bains Céleste trône au milieu de la pièce, face au lit. Son dessin a été pensé de façon à préserver l'intimité de ses usagers. Un demi-mur ne laisse apparaître que le visage de la personne se trouvant devant les vasques. Le meuble a été réalisé sur mesure. Robinetterie dorée [Sanycces](#) (chez [La Maison Gomez](#), Toulouse et Labège).





**Champêtre.** La chambre L'Érigeron est un hommage à une petite fleur qui pousse dans la pierre des murs de la région. Parée de lin et d'osier, la pièce profite d'une belle luminosité face à son lit king size. La tête de lit a été réalisée sur mesure. La tomette d'origine au sol a été conservée de l'existant et le plafond en chêne créé de toutes pièces.







**Verrière majestueuse.** La chambre La Forêt des Sources dispose d'une grande baie vitrée, de 4,5 mètres au point le plus haut, réalisée par l'atelier de métallerie ACS à Castanet-Tolosan. Au sol, béton ciré réalisé par Arminda Ferreira Lacerda (Terssac, 81).



**Bain de minuit.** La chambre Céleste bénéficie d'une baignoire privative sur le toit de la grange. Elle donne une superbe perspective sur la nature environnante.



**Le bain nordique** de La Forêt des Sources est chauffé à 37 °C. Il peut aussi être utilisé comme piscine rafraîchissante. L'eau parfumée à la lavande invite à la détente.





*La maison principale et la grange font face au terrain de 13 hectares.*



*Un **bassin de nage** de 16x5m, avec terrasse en bois, a été aménagé à l'écart de la maison.*



*Stéphanie et Laurent, les hôtes de la [Maison Bellamant](#).*



***Table d'hôtes.** Stéphanie et Laurent, cuisinier de formation, composent des petits-déjeuners gourmands et des dîners conviviaux. Les repas sont concoctés sur place, à base de produits locaux approvisionnés depuis les marchés voisins. Arts de la table chinés ou issus de [La Métairie de Montgeard](#).*



# Piscinea, l'art de la piscine made in Occitanie

*Pour la construction, la rénovation ou l'entretien de votre piscine, l'entreprise Piscinea propose un savoir-faire maîtrisé et des prestations uniques.*

PHOTOS XAVIER BOYMOND

## EXPERT PISCINISTE À TOULOUSE

L'entreprise familiale toulousaine s'appuie sur son expérience de près de 40 ans pour proposer un service maîtrisé de conception, de construction et d'entretien de piscines. Travaillant principalement avec des partenaires toulousains ou français, Piscinea dispose d'une gamme étendue de modèles pour répondre à toutes les attentes pratiques comme économiques. Piscine en monobloc polyester ou piscine sur mesure, chaque envie y trouve son compte ! Pour les bassins existants, Piscinea offre des solutions de rénovation pour modifier l'esthétique ou la fonctionnalité des structures vieillissantes. Tout est permis ! L'entreprise réalise aussi des piscines d'exception en partenariat avec de nombreux cabinets d'architecture de la région.

## DES SERVICES INNOVANTS EN 2024

**NOUVEAU !** Depuis le printemps, Piscinea prend un tournant avec un nouveau modèle tourné vers l'expérience client. L'entreprise souhaite faciliter la vie de ses clients en évitant au maximum de les faire se déplacer. Pour cela, un système d'abonnement unique sur la région a été mis en place. Les offres du Club Piscinea proposent différents services allant de la livraison de produits à l'analyse de l'eau à domicile en passant par l'entretien courant. Une boutique en ligne a aussi été lancée pour faciliter le passage de commande et l'entretien de sa piscine. Pour celles et ceux qui souhaitent se rendre au showroom en dehors des horaires d'ouverture, un distributeur accessible 24h/24h et 7j/7 est mis à disposition. De plus, les équipes restent à l'écoute de toutes les demandes du lundi au samedi et ce, toute l'année !



Projet en collaboration avec l'architecte DPLG Daniel Morice.

## UN SAVOIR-FAIRE FAMILIAL QUI PERDURE

Fondée par la famille Pasotti en 1988, Piscinea est le fruit d'un travail familial et d'une vision long terme. Proposant au départ uniquement des constructions avec des parois en aluminium, l'entreprise a su s'adapter à l'évolution des modes de consommation et a développé sa gamme en ajoutant les bassins en monobloc polyester. Piscinea s'est associée avec Génération Piscine pour dessiner et fabriquer ses propres bassins. Forte de son expérience dans la région, l'entreprise reconnaît la piscine en monobloc polyester comme la meilleure solution adaptée au sol argileux local. « Il s'agit d'un système rapide à installer et pérenne, affirme Benoît Pasotti, actuel directeur. Simple et efficace, c'est notre credo. La satisfaction de nos clients est et sera toujours notre priorité. »

### Piscinea

Échangeur de Montgiscard – 35, chemin de la Val Priout  
31450 Ayguesvives – 05 61 00 20 10  
[www.piscinea.fr](http://www.piscinea.fr)



# Sous le soleil exactement

Canapés, modules, fauteuils, relax, tables basses... découvrez notre sélection de mobilier et accessoires pour vivre dehors cet été et faire le plein de vitamine D !

LA RÉDACTION



## COMPOSITION

La collection **Venice** de la marque italienne Talenti semble flotter sur le sol. Le canapé convivial d'une longueur totale de 460 cm dispose d'une méridienne de 146 cm et d'une assise formant un angle de 246 cm. 34867€. La table basse en accoya naturel en 120x120cm est à 5875€ et la table d'appoint en pierre de lave en Ø60cm est à 4314€.

Chez [Villa En Maury](#) (Verfeil).

© Nicolas Gallon.



Habillé de tissu Méridien entièrement déhoussable, le canapé **Bombom** designé par Joana Vasconcelos égaye les extérieurs par son style rond et gourmand. Différents formats et coloris. Banquette 3 places en L.240xP.125xH.85cm à 5890€.

Chez [Roche Bobois](#) (Portet-sur-Garonne).



Avec ses lignes épurées et ses formes organiques, le fauteuil d'extérieur **Cancún** est élégant et accueillant. L.59xP.61xH.79cm. 349€.

Chez [BoConcept](#)  
(Portet-sur-Garonne).



La table basse **Cancún** dispose d'un plateau rond classique avec un piétement à quatre pieds indémodable. H.74xØ90cm. 799€.

Chez [BoConcept](#)  
(Portet-sur-Garonne).



**DÉTENTE** La méridienne **Chill** est idéale pour se prélasser sur la terrasse ou au bord de la piscine. Conçue en mousse durable, elle résiste à toutes les intempéries. L.80xP.180xH.65cm. 1959€.

Chez [Bed & Philosophy](#) (Toulouse) et  
Maison Makeba ([shop.maisonmakeba.fr](http://shop.maisonmakeba.fr))



1 Chemin de la Chasse • Z.A. En Jacca  
31770 COLOMIERS  
TÉL. : 05 62 13 73 13  
[contacttoulouse@walter-stores.fr](mailto:contacttoulouse@walter-stores.fr)

Découvrez notre  
configurateur en ligne !  
[walter-stores.fr](http://walter-stores.fr)



FABRICANT  
INSTALLATEUR  
100% FRANÇAIS

\*Voir conditions des offres en magasin.

Du 08 juin au 13 juillet 2024

Les offres  
estivales !

Jusqu'à  
-25%  
de remise\*



**WALTER**  
STORES & VOILETS

STORES EXTERIEURS • PERGOLAS • BSO • VOILETS ROULANTS • PORTES DE GARAGE • CARPORTS • STORES INTERIEURS



Canapé **Yakimour** 2 places de Sifas avec structure en aluminium et tressage tube en polyester disponible en gris clair ou brun. Revêtement en tissu adapté aux conditions extérieures disponible en une variété de couleurs et motifs. L.173xP.80xH.85cm. 3417€.

Chez IN EX TOO (Toulouse).



Le repose-pied **BM5768** du designer Carl Hansen est parfaitement adapté à la hauteur des assises du créateur. Mais il offre aussi un autre avantage pratique : il se transforme en table d'appoint avec le plateau de la même collection, pour transporter et ranger des boissons, des collations et tout ce qu'il faut pour se détendre. L.45xP.51xH.47cm. À partir de 262€.

Chez Carl Hansen & Søn (Toulouse).



**ICONIQUE** Le 3 Fauteuil Grand Confort fait partie de la collection conçue par Le Corbusier, Pierre Jeanneret et Charlotte Perriand pour Cassina. Son design en fait une assise conviviale incontournable pour la saison. Différents coloris. L.99xP.73xH.63cm. À partir de 5040€.

Chez 2b Design (Toulouse).



**FUTURISTE** Composée d'un matelas déhoussable moelleux et d'une structure à balancier, **La Siesta** de [Fama](#) est une assise relax dont il est dur de se séparer. Différents coloris au choix. À partir de 937€.

Chez [Meubles Dauzats](#) (L'Union).



Confortable et fonctionnel avec son système de pliage, le bain de soleil **BM5565** designé par Børge Mogensen est l'expression élégante du design scandinave. Le coussin matelassé amovible s'installe sur la structure en teck certifié. L.60xP.135xH.89cm. 1 388€.

Chez [Carl Hansen & Søn](#) (Toulouse).



**MULTIFONCTION** Posé sur la terrasse ou flottant dans la piscine, le fauteuil **Boon's** de la marque française [Link](#) est entièrement étanche. Son socle amovible peut également faire office de table basse. Nombreux coloris disponibles. H.75xØ80cm. 335€.

Chez [Tendances Intérieur](#) (Grenade).





Le canapé 3 places **XL Obi** designé par Ludovica et Roberto Palomba pour la marque espagnole [Expormim](#) est une assise à la structure résistante et au design sobre et intemporel. L.275xP100xH.77cm. À partir de 8400€.

Chez [Flatdesign](#) (Toulouse).



### MÉTALLIQUE

L'identité de la collection **Cabla** de la marque italienne [Emu](#) réside dans sa structure en métal et sa composition expressive. La table basse de la collection, existant dans différentes teintes naturelles, n'échappe pas à la règle. H.30xØ98cm. 1 469€.

Chez [Portelli](#) (Toulouse).



Conçu par le designer islandais Gudmundur Ludvik, le banc d'extérieur **GL101** est une pièce simple et harmonieuse qui dégage une force tranquille. Fabriqué à partir de teck durable certifié, son esthétique épurée et minimaliste met en valeur la beauté du bois. L.173xP.62xH.79cm. 1 972€.

Chez [Carl Hansen & Søn](#) (Toulouse).



Du mot japonais signifiant stabilité, **Heiko** évoque la forme de la table basse de [Gervasoni](#), qui semble flotter sur les surfaces. Quatre dimensions et trois couleurs naturelles qui évoquent la terre amènent l'esprit vers une imagerie orientale. À partir de 904€.

Chez [Cerezo](#) (Portet-sur-Garonne).



*Le magasin de mobilier  
contemporain  
du nord-ouest toulousain.*



162, ROUTE DE TOULOUSE  
31330 GRENADE - 05 61 82 61 55

Mardi à vendredi : 9h30-12h et 14h30-19h.  
Samedi : 9h30-12h30 et 14h30-19h

[www.tendances-interieur.com](http://www.tendances-interieur.com)







La collection **Oda** de [Vincent Sheppard](#) déploie un aspect chaud et naturel grâce à sa structure en teck. Cette ambiance moderne et accueillante est complétée de coussins moelleux texturés amovibles. Canapé 2 places L.163xP.90xH.85cm à 2850€.

Chez [IN EX TOO](#) (Toulouse).



#### STYLE NATUREL

Le canapé 2 ou 3 places, linéaire ou d'angle, **Esosoft Outdoor** signé Antonio Citterio pour [Cassina](#), est inspiré d'un contraste de matières. La nacelle arbore un tressage élaboré qui évoque le travail artisanal et ses coussins moelleux se disposent sur l'assise ou le dossier à votre guise. Infinité de finitions. Disponible en linéaire 3 places à partir de 11826€.

Chez [2b Design](#) (Toulouse).







Passez un été bien assis au creux de la **Lounge Armchair** en accoya naturel de la marque italienne Talenti. Tissu couleur Nut / Cordonnetto beige. L.80xP.80xH.77cm. 3213€.

Chez [Villa En Maury](#) (Verfeil).



**COMME SUR UN NUAGE** Le fauteuil Brioni de [Kristalia](#) a été pensé dans l'objectif de faire le moins d'efforts possible pour profiter au maximum du jardin ! Son rembourrage est des plus confortables et le revêtement résiste à toutes les intempéries. De plus, l'assise est légère et facile à déplacer. L.82xP.95xH.64cm. 1908€.

Chez [IN EX TOO](#) (Toulouse).

**Abonnez-vous  
à la version papier  
de MA MAISON**



[www.ma-maison.mag.fr](http://www.ma-maison.mag.fr)



**CAMILLE  
CARRELAGE**



Un show-room  
ouvert à tous  
dédié au monde  
du carrelage  
et de la salle de bain.

**Du lundi au vendredi**  
9h00-12h00 et 13h30-18h30  
**Le samedi**  
9h00-12h00 et 13h30-17h30

14, rue Jean-François Romieu  
**31600 Muret**  
**05 61 51 16 38**

[www.camille-carrelage.fr](http://www.camille-carrelage.fr)





**DOUILLET** Avec ses caractéristiques techniques conçues pour résister à l'eau et à la lumière, et conserver au fil du temps sa forme et sa beauté, le canapé **Ghost Out** de [Gervasoni](#) franchit les murs de la maison et apporte à l'extérieur tout son confort. Sa housse oversize laissant les coutures apparantes en fait un modèle unique en son genre. Plusieurs dimensions disponibles. À partir de 3348€.

Chez [Cerezo](#) (Portet-sur-Garonne).



Les tubes d'aluminium du fauteuil **Cask** lui confèrent toute sa résistance et son originalité. Designé par Norms Architect pour [Expormim](#), il est proposé en différentes finitions. H.77xØ91cm. À partir de 2398€.

Chez [Flatdesign](#) (Toulouse).



**Riviera** est un fauteuil en acier dessiné par le duo Lucidi/Pevere pour [Emu](#). Son graphisme minimaliste et raffiné passe partout pour ajouter du confort à tous les jardins. La structure, entièrement soudée, est réalisée en tubulaire et barres à profil arrondi en acier. Un coussin peut être ajouté sur le siège. L.66xP.72xH.69cm. À partir de 489€.

Chez [Portelli](#) (Toulouse).



**MINÉRALE** La table basse hexagonale **Talo Outdoor** conçue par Altherr Désile Park pour [Expormim](#) renvoie une image rassurante de pérennité. Pour cause, sa structure en béton UHPC composée d'un mélange de composants minéraux naturels et de fibres organiques non métalliques assurent une résistance exceptionnelle aux intempéries. En option, le plateau peut être en verre trempé transparent. H.22xØ100cm. À partir de 2748€.

Chez [Flatdesign](#) (Toulouse).





Spécialiste en **nettoyage, réparation et rénovation de toitures**



- Nettoyage et traitement de toitures
- Humidité
- Couverture
- Traitement de bois
- Isolation

DÉPLACEMENT SUR TOUTE L'OCCITANIE

Disponible immédiatement pour des dépannages urgents

**Garantie 10 ans**

6, avenue Gutenberg – 31120 Portet-sur-Garonne – **06 50 36 01 11**

rnavt.robelin@gmail.com – [www.rc-renovations.fr](http://www.rc-renovations.fr)

AGENCE DE  
LABEGE

71 Rue AMPERE  
PROLOGUE 2  
31670 LABEGE  
Tél. 05 61 12 52 71



**monsieurstore**

Store ■ Portail ■ Porte ■ Volet ■ Pergola ■ Fenêtre ■ Porte de garage

AGENCE DE  
TOULOUSE

2 rue SIRVEN  
ZA THIBAUD  
31100 TOULOUSE  
Tél. 05 62 20 80 28







# Domaine de Quintalone

*Entre organisation d'événements exceptionnels et chambre d'hôtes, le [domaine de Quintalone](#), situé au sud de Toulouse à Cintegabelle, offre un cadre somptueux avec vue sur les Pyrénées.*

LA RÉDACTION

**P**erché sur les coteaux du Lauragais, profitant d'une vue splendide sur la vallée et la chaîne pyrénéenne, le domaine de Quintalone propose des prestations de rêve pour un mariage inoubliable ou des vacances reposantes loin du tumulte de la ville. Une maison de maître, un gîte de 320 m<sup>2</sup> et une salle de réception occupent la parcelle de 3 hectares, bordée par l'Ariège. Riche d'une

histoire millénaire, ce lieu indescriptible est aujourd'hui habité par Karine et Bertrand. Souhaitant mettre de côté leurs carrières de cadres commerciaux et vivre de leur passion pour la réception, la Toulousaine et l'Auvergnat s'y installent en 2020. « L'esprit festif est dans notre ADN, plaisante Bertrand. Nous souhaitons composer un lieu convivial et intimiste dans lequel les visiteurs pourraient passer un moment hors du temps. Le pari est réussi ! » Les valises posées, le couple poursuit les travaux entre-





*La cour du domaine avec ses deux pigeonniers en briques et galets forme un cadre spacieux et champêtre. Signalétique réalisée par [Agemios](#) (Clermont-Ferrand).*

**Ancienne grange.** Le domaine est constitué de différents bâtiments sur le grand terrain de 3 hectares. L'ancienne grange a été transformée en salle de réception par Karine et Bertrand. Avec l'aide de l'architecte Georges Flechner de l'agence toulousaine [MC Concept](#), ils ont conçu une grande salle pouvant accueillir jusqu'à 120 personnes. Dénommée la « Salle du temps suspendu » cette dépendance bénéficie à présent d'un décor contemporain avec plafond cathédrale, suspensions en acier finition rouille, majestueux escalier quart tournant en acier et frêne massif, et grande baie vitrée s'ouvrant sur le jardin face aux Pyrénées.







**Suite tout confort.** Les suites du domaine comprennent des espaces nuit confortables, ouverts sur des salles de bains avec douche ou baignoire. Pour la suite Deluxe Sicart de Miremont, large plan double vasque et baignoire avec carreaux de mosaïques gris argile. Mur chaleureux chocolat.



**Douce modernité.** La suite de luxe bénéficie d'une surface de 40 m<sup>2</sup> avec espace literie et bain. Elle est traversée par une poutre d'origine restaurée et est décorée avec des couleurs chaudes naturelles.





**Détente.** Dans cet espace bien-être se trouvent un bain nordique chauffé à 38 °C et un sauna à infrarouge (permettant de réduire la consommation d'énergie). Karine et Bertrand proposent aux vacanciers une coupe de vin ou de champagne et un plateau de charcuteries/fromages locaux pour exalter les sens dans ces instants de relaxation.



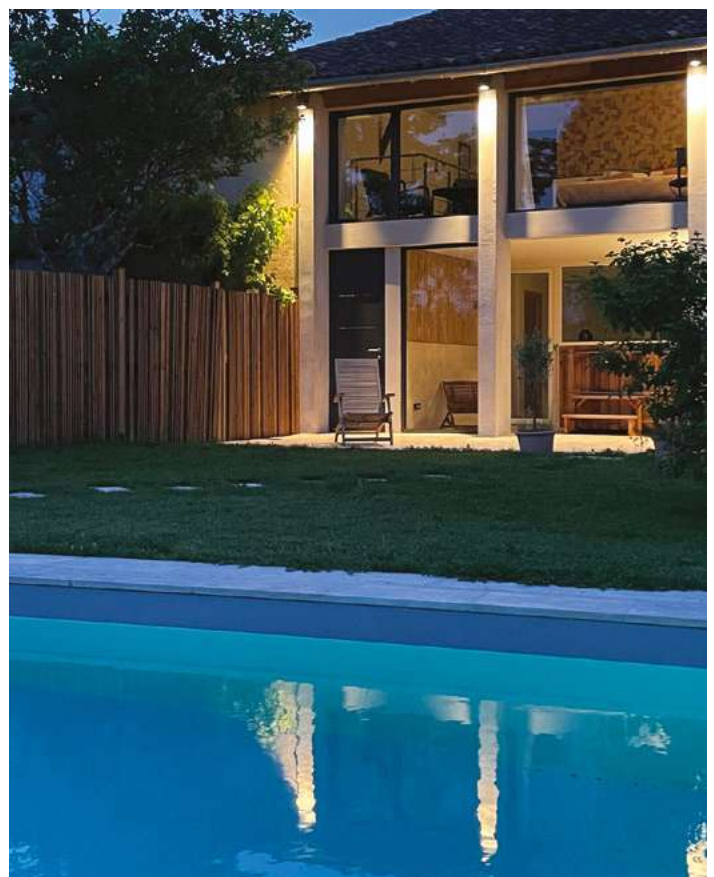
**Panoramique.** La suite privative Quinto Vallo fait référence au chevalier ayant donné son nom au domaine au XIII<sup>e</sup> siècle. L'espace profite de grandes fenêtres sur mesure donnant vue sur la piscine en contrebas et la chaîne des Pyrénées au loin. La décoration allie briques en terre crue et modernité. Lit king size 180 cm et coiffeuse en bois d'époque.

pris par les précédents propriétaires, accompagnés par l'architecte Georges Flechner de l'agence [MC Concept](#) à Toulouse. La grange, auparavant laissée à l'abandon, est transformée pour en faire une salle de réception majestueuse pouvant accueillir jusqu'à 120 personnes. Les propriétaires ont fait le choix d'une grande baie vitrée accordéon de 5 mètres de large ouvrant sur le jardin du belvédère face aux Pyrénées.

Dans le gîte, les trois chambres existantes sont complétées d'une splendide suite avec mezzanine et salle de bains « écolier ». La suite nuptiale indépendante avec vue panoramique sur les Pyrénées profite d'un espace bien-être privatif avec sauna et bain nordique en cèdre rouge fabriqué en Haute-Savoie.

Dans chaque pièce, un grand soin a été apporté à la décoration, pensée dans un style contemporain dans le respect de l'existant. La plupart des boiseries ont été conservées et la pierre travertin est omniprésente dans de nombreux décors. L'ancien plancher de la grange a aussi été réutilisé comme parement dans l'espace bien-être de la grande suite nuptiale.

Le domaine de Quintalone est adapté à tous les événements : mariages, anniversaires, baptêmes ou encore séminaires d'entreprises. ■



Dans le lit ou dans le bain, **la suite panoramique Quinto Vallo** permet de profiter d'une vue dont on ne se lasse pas.





© Frédéric Lejeune.

**Champêtre.** Le domaine offre un cadre authentique où se ressourcer et partager des moments de détente.



© Frédéric Lejeune.

Auparavant cadres commerciaux dans le secteur du jouet, **Karine et Bertrand** ont souhaité suivre le chemin de la passion en concevant un lieu unique où se mêlent rencontres et convivialité.



**Vue sur la chaîne pyrénéenne** depuis le domaine de Quintalone.

**Gros œuvre, charpente, VRD** [Cytell Habitat](#) (Cintegabelle). **Façades, placo, peintures** Sarl Andres Pascal (Toulouse). **Menuiseries extérieures** [MPAC 31](#) (Carbonne). **Béton quartzé** Peixoto (Noé). **Éclairage** [Lucera](#) (Toulouse). **Menuiseries intérieures et escalier** L'Atelier Démesuré (Fayet-le-Château, 63). **Ferronnerie** [Fer & Pierre](#) (Toulouse). **Électricité, plomberie, chauffage** Concept Innov'Art (Varennnes, 82). **Paysagisme** Cassaing Gilbert (Eaunes) et [Naturaland](#) (Lagardelle-sur-Lèze).





# FER & TENDANCE

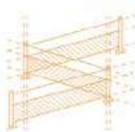
*Designers ferronniers*

Pour voir toutes nos réalisations, rendez-vous sur nos réseaux sociaux ou sur notre site internet !

[www.fer-tendance.fr](http://www.fer-tendance.fr)



**Garde-corps**



**Portails**



**Verrières**



**Escaliers**



**Sur-mesure**



**@feretendance**



Réalisé en collaboration avec le cabinet d'architecture Atelier M.



**Escalier acier demi-tour double limon crémaillère avec style cage lion et garde-corps vitré.**

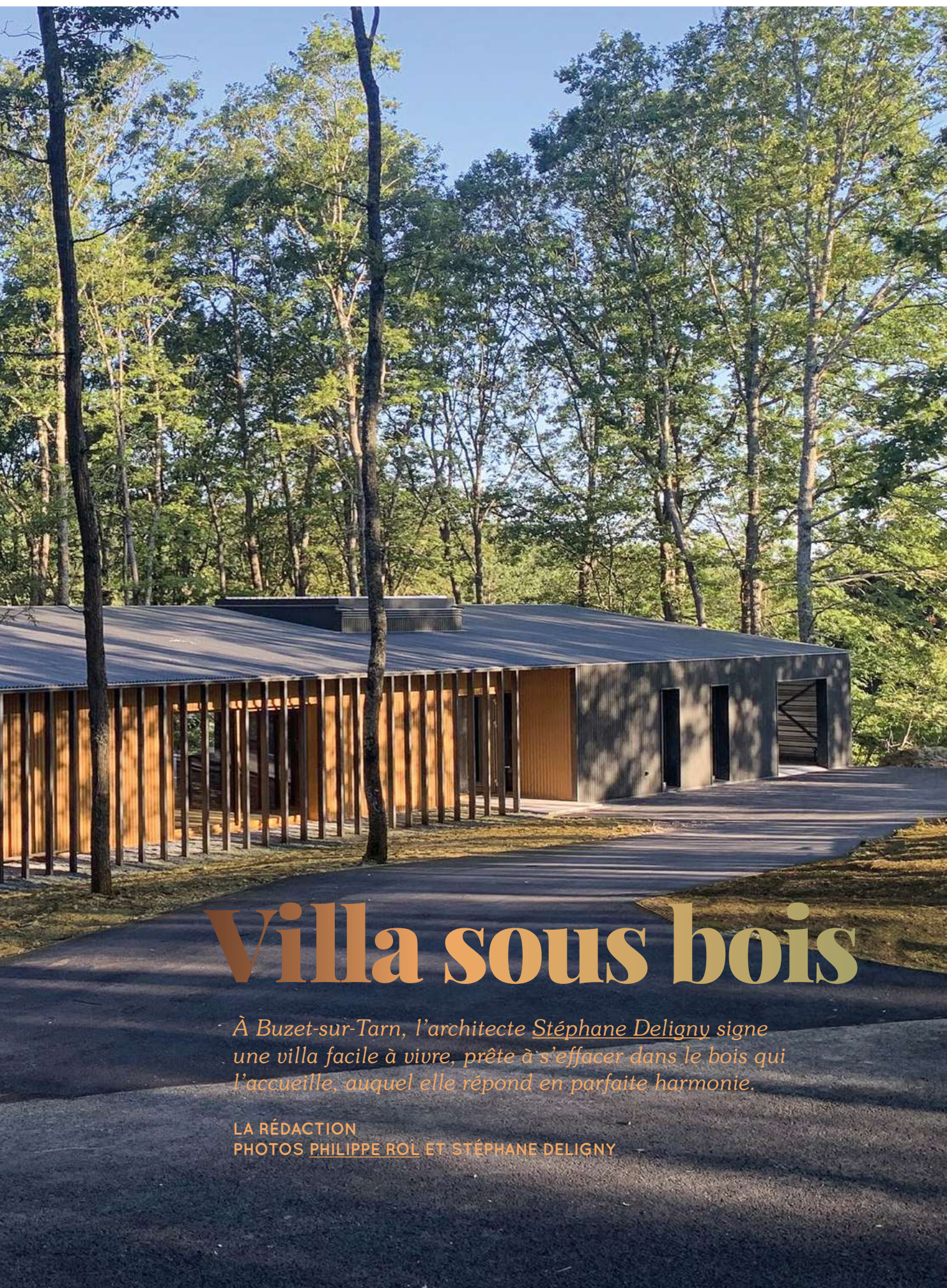
Réalisé en collaboration avec le cabinet d'architecture Atelier M.





*Jeu de lumières. La tôle ondulée gris anthracite laquée capte la lumière. L'ombre des arbres sur elle anime des taches noires et claires. Un linéaire de tôle ondulée côté entrée est peint d'un ton d'automne, que le soleil du matin illumine d'une belle couleur vieux jaune. Pas de gouttières, l'eau de pluie s'écoule en façade avant d'être drainée.*





# Villa sous bois

*À Buzet-sur-Tarn, l'architecte Stéphane Deligny signe une villa facile à vivre, prête à s'effacer dans le bois qui l'accueille, auquel elle répond en parfaite harmonie.*

LA RÉDACTION

PHOTOS PHILIPPE ROL ET STÉPHANE DELIGNY





**Salon sans fausse note.** Devant le canapé Tufty-Time designé par Patricia Urquiola en 2005, table basse Diesis du duo de designers Antonio Citterio et Paolo Nava. Plateau en marbre de Carrare blanc, piètement en aluminium brossé brillant. L. 190xP.95xH.29cm. L'ensemble est édité par [B&B Italia](#) (chez [Trentotto](#)).

C

omment insérer une villa dans un paysage de sous-bois ? Quelle attitude d'intervention dans le paysage ? Comment s'ancrer au site ?

Ce sont là quelques-unes des questions auxquelles a dû répondre l'architecte toulousain [Stéphane Deligny](#) lorsqu'il a été contacté par Rémi en 2021. Un an auparavant, ce dernier cherchait une maison dans le secteur de Buzet-sur-Tarn, à 25 km de Toulouse en direction d'Albi. Une grande maison pour accueillir sa famille recomposée, au calme, à la campagne. Sa visite d'une demeure à la vente sur le golf de Palmola signe sa rencontre avec une architecture, celle de Stéphane Deligny qui avait réalisé cette maison quelques années plus tôt. Finalement les propriétaires ne souhaitant plus vendre, Rémi se tourne alors vers un terrain voisin de 3 800 m<sup>2</sup> en sous-bois, à quelques dizaines de mètres de la maison qu'il avait visitée sur le golf. Comme architecte, il contacte Stéphane Deligny. « La parcelle était couverte de chênes, dans un creux,

très sombre », se souvient le Toulousain. L'orientation, le cadrage avec les perspectives ainsi que la pente du terrain guident l'implantation. « Orientée est/ouest, la maison est l'été protégée du soleil par les arbres. En revanche, l'hiver elle bénéficie de forts apports solaires. » Stéphane Deligny propose un bâtiment sombre, à peau métallique laquée gris anthracite, qui se dévoile de façon lisible et sensible dans l'ambiance du sous-bois. « Nous voulions fondre l'architecture dans le site. » Sa toiture monopente ouvre à l'intérieur le volume sur la nature via un linéaire impressionnant de 20 m de baies vitrées. Son apparence extérieure contraste complètement avec l'intérieur très blanc, inondé de lumière naturelle. Dans cet environnement couvert d'arbres à feuilles caduques, plutôt que de subir l'entretien des gouttières remplies de feuilles, Stéphane Deligny a défendu un projet qui ne nécessite pas d'entretien en supprimant les gouttières. Sur la toiture en tôle ondulée laquée, l'eau de pluie s'écoule jusque sur les façades pour s'infiltrer dans un drain en périphérie évacué plus loin sur le terrain. Avec l'eau de pluie, les feuilles tombent ainsi en pied





*Dans des tons de feuillages, vert et mordoré, la table Allure O' laquée et les chaises rembourrées Flair O' créées par la designer Monica Armani, et en fond le canapé Tufty-Time. Le tout est édité par [B&B Italia](#) (chez [Trentotto](#) à Toulouse, Lacroix-Falgarde, L'Isle-Jourdain et Quint-Fonsegrives). Au-dessus de la table de salle à manger, trois suspensions Melt-Mini de [Tom Dixon](#) (chez [Flatdesign](#) à Toulouse). Leurs lignes tendues donnent de la tenue au projet et contrastent avec les sphères déformées.*

**Coin lecture.** Tout près de la bibliothèque ouverte composable baptisée Flat.C. du designer Antonio Citterio, fauteuil lounge Grande Papillo pivotant avec son pouf designé par Naoto Fukasawa en imaginant le vol du lépidoptère. Le tout est édité par [B&B Italia](#) (chez [Trentotto](#)).







© Stéphanie Deligny

**Perspective.** Salon, salle à manger, cuisine se succèdent, en lien direct chacun avec le bois via une baie vitrée de 4 m de large. La monopente de toit induit une hauteur sous plafond à l'intérieur de l'habitation entre 3,70 m côté piscine et 2,30 m côté entrée. Dans la pièce à vivre, parquet contrecollé en chêne (chez [La Matériauthèque de Catherine](#) à Escalquens).



20 m de baies vitrées sur le bois par séquences de 4 m.





**Vis-à-vis avec la nature.** Terrasse en dalles en grès cérame de chez Panaria Ceramica imitation pierre bleue de Belgique claire (chez [La Matériauthèque de Catherine](#) à Escalquens). Dans un camaïeu de verts, chaises Stripe en aluminium designées par Matali Crasset pour [Fermob](#). Lampadaire au pied déporté [Fermob](#) vert. Dans le patio aux cassettes de bardage métallique blanc, recouvert d'une pergola bioclimatique ([Circelli Habitat](#) à Montauban), salon Bellevie de [Fermob](#) (chez [Trentotto](#)).



**Deux galandages d'angle** ouvrent la cuisine et la chambre parentale encore davantage sur l'extérieur. Dans la chambre, moquette à base de laine de mouton au sol (au premier plan).

© Stéphane Deligny





© Stéphane Deligny

**Cuisine très nature.** Placage des éléments noir ou bois, plan de travail en granit noir du Zimbabwe, îlot et fond d'évier en marbre oro. Projet réalisé par [Cuisines Clavières](#) (Lot). Mise en lumière par un rail de spots de chez [Flatdesign](#) (Toulouse).

de façades et s'y décomposent. L'absence de sortie en toiture évite tout risque d'infiltration par le toit.

Sur 210 m<sup>2</sup> habitables, la maison compte une immense pièce à vivre, cinq chambres dont la suite parentale, deux salles de bains, un bureau, une buanderie, des locaux techniques et deux wc. Elle bénéficie également d'un garage.

Le terrain préparé fin 2021, les travaux ont débuté en janvier 2022. Le principe d'ossature sèche grâce à la structure métallique a permis un chantier rapide. Et en effet la livraison a eu lieu six mois plus tard.

Pour la décoration de la pièce à vivre : esprit milanais. L'architecte combine tradition et modernité, chic suranné, transparence et rigidité. Le lien avec la nature est fort. Les matières et les couleurs semblent avoir pris vie dans le bois adjacent.

Le résultat est à l'image de la peinture que l'architecte artiste pratique en parallèle de son activité professionnelle. Une peinture naturaliste contemporaine qui traite du paysage et efface la trace de l'homme. ■



© Stéphane Deligny

**Gros œuvre, terrassement** [CRBM](#) (Fonsorbes). **Menuiseries extérieures** Vélox Alu (Saint-Alban). **Charpente métallique, bardage** [Fabre et Redon](#) (Lavaur). **Cloisons, doublages, électricité, plomberie, chauffage et climatisation** Alliance Énergies Concept (Lisle-sur-Tarn). **Chapes** Laser Chape (Lauzerville). **Peintures** ABF Habitat (Toulouse). **Menuiseries intérieures** [David Serrano](#) (Toulouse). **Piscine** [Piscines Ventura](#) (Castanet-Tolosan). **Pergola bioclimatique** [Circelli Habitat](#) (Montauban). **Sols bois** [Atelier Sols et Bois](#) (Saint-Orens-de-Gameville). **Faïences, carrelage** LM Carrelages (Auterive). **Cuisine** [Cuisines Clavières](#) (Crayssac).





© Stéphane Deligny

*La maison est construite en ossature métallique, isolée en laine de roche. 36 cm d'épaisseur dans les murs, plus de 40 cm en toiture. Les menuiseries en aluminium sont bicolores : blanc à l'intérieur, couleur de la tôle ondulée à l'extérieur. Piscine de 11x3,20m, au liner gris anthracite, réalisée par [Piscines Ventura](#) (Castanet-Tolosan).*





*Dans un style empereur romain assumé, salle de bains parentale à double douche couverte de carrelage imitation marbre aux veines cuivrées, meuble sur mesure en chêne (par le menuisier toulousain [David Serrano](#), et robinetterie cuivrée de chez [La Matériauthèque de Catherine](#) (Escalquens).*



*Plus vrai que nature, le bureau baigne dans une ambiance forestière renforcée par le papier peint [Maison de la Peinture](#). Meuble de rangement [USM](#) vert (chez [Trentotto](#)).*





© Nicolas Noyes

# L'ARCHITECTE

## Stéphane Deligny

Créée en 1998 à Toulouse, Architectures Stéphane Deligny compte parmi les agences les plus renommées de la métropole toulousaine. À son actif, des équipements, des bureaux, de l'hôtellerie restauration... Citons le restaurant étoilé [Hedone](#) (Toulouse) et la [Maison de l'architecture de Toulouse](#). L'architecte apprécie également de concevoir et réaliser des maisons individuelles, ou de les rénover. Son travail est axé sur le rapport de l'architecture à son environnement. Également artiste peintre, l'homme explore les paysages à travers différentes techniques dont l'huile et la bombe, des paysages dans une peinture naturaliste contemporaine qui efface la trace de l'homme.

# Atelier SOLS ET BOIS

Sublimez vos espaces avec notre expertise en parquet et terrasse bois



PARQUET TERRASSE POSE



**Atelier sols et bois** • Lilian Houdelin  
19, rue des Magnolias • 31650 Saint-Orens-de-Gameville  
**06 17 66 84 42**  
ateliersolsetbois31@gmail.com • [www.ateliersolsetbois.fr](http://www.ateliersolsetbois.fr)



## JUIN

## AU POTAGER

Semez **betteraves** et **choux** pour une récolte à l'automne, **carottes**, **aromatiques** et **poireaux** pour la fin de l'hiver.

Plantez les **patates douces** à 10cm de profondeur et espacées de 30cm. Buttez par la suite quand le plant atteint une quinzaine de centimètres. La récolte se fait en hiver. Notez que la patate douce est une plante grimpante aux jolies fleurs blanches à centre mauve. Pincez les jeunes plants de **courgettes**, de **melons**, de **pastèques** et de **concombres** au-dessus de la 4<sup>e</sup> feuille pour les forcer à se ramifier et à produire plus de fruits.

Pulvérisez régulièrement des **purins de prêle et d'ortie** en prévention sur vos légumes.

## AU VERGER

Sur les **pommiers**, **poiriers** et les **pêchers** : éclaircissez avec un sécateur désinfecté et bien aiguisé les fruits restés en surnombre après la première chute naturelle, vous obtiendrez ainsi des fruits plus gros et l'arbre, moins épuisé, sera en meilleure santé. On compte environ 10 fruits conservés par mètre linéaire. Supprimez les stolons des **fraisiers**.

## AU JARDIN D'ORNEMENT

Plantez les **palmiers**, les **fuchsias rustiques** à l'ombre, l'**abutillon** ou l'**hibiscus coccineus** toujours étonnant avec ses grandes fleurs écarlates et des **bananiers**. Plantez des végétaux qui fleurissent la nuit près des lieux de vie comme la terrasse, le barbecue ou la piscine très sollicités en été. Parmi eux, la **Belle-de-nuit** qui se développe très rapidement et forme de belles touffes odorantes.

## JUILLET AOÛT

C'est le moment de vous reposer et de récolter les fruits de vos efforts du printemps. Mais aussi :

✂ Pensez aux boutures de **rosiers** en août.

✂ Taillez en vert vos **arbres fruitiers**.

✂ Semez **capucines** et **pois de senteur** en pots, à rentrer en octobre pour une floraison hivernale de la véranda.

✂ Semez les bisannuelles (**pen-sées**, **bleuets**, **piets d'alouette**...).

## LES LIVRES DU JARDIN



**Imagine un monde** de Florence Thinaré & Éléonora Antonioni

Chaque jour, des femmes et des hommes retroussent leurs manches pour étudier, expérimenter et diffuser leurs idées pour un monde plus propre, plus beau et plus juste. Parce qu'imaginer c'est pouvoir, figurons ensemble ce monde de demain.

[Éditions Plume de Carotte](#)

48 pages, 17€.



**Un potager pas comme les autres !** de Tom le Jardinier

Dans un monde où la diversité végétale est à la fois menacée par la standardisation et le réchauffement climatique, découvrez, grâce à ce guide méthodique, comment transformer votre potager en un refuge pour les légumes rares et anciens.

[Tana Éditions](#), 128 pages, 17,90€.



**Créer son jardin résilient** de Didier Willery

L'auteur explore la voie de la résilience où le vivant retrouverait toute sa place. À travers plus de 500 photographies, il nous invite à créer un jardin-cocon, refuge protecteur plein de ressources, qui ne nécessite ni beaucoup d'eau ni beaucoup de soins.

[Éditions Ulmer](#), 256 pages, 28€.



**Les mains dans la terre** de Marc Pichelin & Louise Collet

À travers une série de portraits sensibles composés de gouaches colorées et de dessins grands formats, l'ouvrage est une invitation poétique au cœur de dix jardinets et de leur cultivateur. À chaque parcelle sa palette de couleurs selon la saison et l'ambiance qui s'en dégage.

[Éditions Ouïe/Dire](#), 52 pages, 26€.





# MAINS DE JARDIN

Fabrice Spironello



## SERVICE À LA PERSONNE - AVANTAGES FISCAUX

**ÉCONOMISEZ  
DU TEMPS  
ET 50%  
SUR VOTRE  
FACTURE \* !**

\* Selon la loi de finance en vigueur,  
crédit ou déduction d'impôts de 50% du montant  
de la facture dans le limite de 5000€ TTC par an  
et par foyer fiscal.



Entretien, taille, tonte,  
débroussaillage,  
nettoyage, ramassage  
des feuilles...



**05 63 30 01 92**

[contact@spironello.fr](mailto:contact@spironello.fr)

18, rue Sepat 82370 Campsas

La Forge 31850 Mondouzil



# FAITES-LE SAVOIR



Vous adorez un objet, un meuble. Vous êtes très satisfait(e) d'une entreprise, d'une boutique ? **Faites-le savoir !**

**Dites-le nous sur [faites-le-savoir@ma-maison-mag.fr](mailto:faites-le-savoir@ma-maison-mag.fr)**

La rédaction se chargera d'en faire un article avec photos.

## Maison Makeba

La maison où tout est à vendre



Une maison où tout est à vendre, voilà le concept inédit de la Maison Makeba. Nichée au milieu des arbres à quelques kilomètres au sud de Toulouse, cette ancienne clinique vétérinaire est devenue la résidence principale d'Alexia, architecte d'intérieur et décoratrice, mais est aussi showroom, boutique et galerie. À l'intérieur, mobilier contemporain, objets de décoration divers et artisanat d'art se côtoient dans une harmonie finement pensée. La majorité des marques présentées est toulousaine : [Élitis](#) pour les revêtements muraux et le textile, [Bed & Philosophy](#) pour les canapés et le linge de maison, [Ateliers Zelij](#) pour la crédence de cuisine et la faïence de salle de bains. Véritable matériau-thèque toulousaine, la Maison Makeba a un ancrage profondément local, comme le souligne son nom tiré d'une chanson de la compositrice Jain née à Toulouse. Pour découvrir cette maison au cadre unique, Alexia propose divers ateliers et événements organisés tout au long de l'année : stages de céramique, teinture végétale, peinture, yoga... ou encore dîners à la bougie proposés par des chefs toulousains. Le site est aussi réservable pour des shootings photo ou des séminaires. Une boutique en ligne est ouverte pour réserver son meuble coup de cœur. Le plus : la maison change de look à chaque saison et ouvre ses portes pour présenter les nouvelles collections des marques ! ■

Plus d'infos [shop.maisonmakeba.fr](http://shop.maisonmakeba.fr)

Les ateliers [bookwhen.com/maisonmakeba](http://bookwhen.com/maisonmakeba)

Contact 06 18 46 65 84

Instagram [@maisonmakeba](https://www.instagram.com/maisonmakeba)





# futuroscope

## XPERIENCES

PROFITEZ  
**DES MEILLEURS PRIX**  
SUR [FUTUROSCOPE.COM](https://www.futuroscope.com)

Offre valable sur réservation uniquement, modalités et informations sur [futuroscope.com](https://www.futuroscope.com).  
SAS Futuroscope Destination - B 400 857 090. Gloryparis, Pelican, Geniusandco, J.L. Audy, Adobe Stock.



# Cultur' BOIS

LE SPÉCIALISTE DE VOS PROJETS BOIS

## TERRASSE, PARQUET, CONSTRUCTIONS BOIS

Prenez rendez-vous en magasin pour découvrir un large choix de bois haut de gamme, échanger avec nos conseillers et donner vie à tous vos projets.



### SHOWROOM



35 avenue Larrieu Thibaud,  
31100 TOULOUSE

☎ 06.78.72.49.61

🌐 [www.culturbois.fr](http://www.culturbois.fr)

📷 @cultur.bois