

SHOPPING  
Outdoor confort

SÉLECTION  
Cuisiner à l'extérieur

Castelnau-de-Lévis  
UNE CUISINE  
LUMINESCENTE

SHOPPINGS  
Fêtes des Mères  
et des Pères

RÉALMONT  
La piscine  
qui tombe à pic

LOMBERS  
*Maison de  
campagne*

# Établissement Lancry

UN ÉTABLISSEMENT DE RÉFÉRENCE SUR LE TARN *concepteur local depuis 1994 !*

**BRISACH**  
LES DÉCORATEURS DU FOYER



NOUS VOUS PRÉSENTONS

## LE MODÈLE *Lorena*

UN DESIGN COMPLET QUI MÊLE L'ESTHÉTIQUE  
À LA TECHNIQUE. CE MODÈLE A ÉTÉ CONÇU  
POUR PRÉSERVER LE SPECTACLE DU FEU,  
C'EST **UN VRAI DIAMANT CENTRAL !**



brisach\_jotul\_albi



Brisach & Jotul Albi

**BRISACH**  
LES DÉCORATEURS DU FOYER



**ZAC de la Baute  
81990 LE SÉQUESTRE - ALBI**

**05 63 54 11 70**

secretariat@cheminees-poeles-albi.fr

MA MAISON *magazine gratuit*  
est édité par GH médias  
SARL au capital de 5 000 €  
28, rue de la Cité des Sports  
31270 Cugnaux  
RCS Toulouse 824-128-649



# ÉDITO

PRINTEMPS ÉTÉ 2024

#14

Directeur de la publication : Julien Hulot

Rédacteur en chef : Frédéric Goudal

Secrétaire de rédaction  
et mise en page : Énora Pallier

Ont participé à ce numéro :  
Martin Assié, Carole Litot de Be Yourself  
Photographie, Jérémie Logeay,  
Méryl Montagné.

Pour contacter la rédaction :  
Frédéric Goudal  
[f.goudal@ma-maison-mag.fr](mailto:f.goudal@ma-maison-mag.fr)

Pour la publicité, contactez :  
Émilie Goudal Ben Ali  
06 08 24 03 97  
[emilie@ghmedias.fr](mailto:emilie@ghmedias.fr)

Imprimeur : Rotimpres  
N°ISSN 2780-3473 (imprimé).  
N°ISSN 2779-9980 (en ligne).  
Dépôt légal : mai 2024.

Chère lectrice, cher lecteur,

Créer une cuisine dans un gîte, réaliser une piscine à débordement sur un terrain pentu, agrandir sa maison avec une véranda, rénover un appartement en ville ou une maison à la campagne, tels sont les nombreux projets de ce numéro qui vous conduiront de Castelnau-de-Lévis à Lombers, en passant par Toulouse et Réalmont. Leurs architectes d'intérieur et aménageurs vous détaillent ces projets.

Artisanat d'art à la une. Parmi les événements de la saison, ne manquez pas le marché des potiers de Giroussens tout début juin. Ce rendez-vous des amoureux de la céramique contemporaine est aussi l'occasion d'une belle promenade dans un très agréable village. Besoin d'idées cadeaux pour la fête des Mères et la fête des Pères ? Suivez-nous dans les boutiques du département.

Enfin, après la pluie les beaux jours, c'est le moment d'installer son salon de jardin et sa salle à manger outdoor, et pourquoi pas d'ouvrir sa cuisine extérieure. De bons moments en famille et entre amis à venir.

La rédaction

PROCHAIN NUMÉRO SEPTEMBRE 2024



Photo couverture : [Sifas](#).



Pour recevoir **dans votre boîte mail**  
**MA MAISON en version numérique** dès sa parution,  
inscrivez-vous sur [www.ma-maison-mag.fr](http://www.ma-maison-mag.fr)

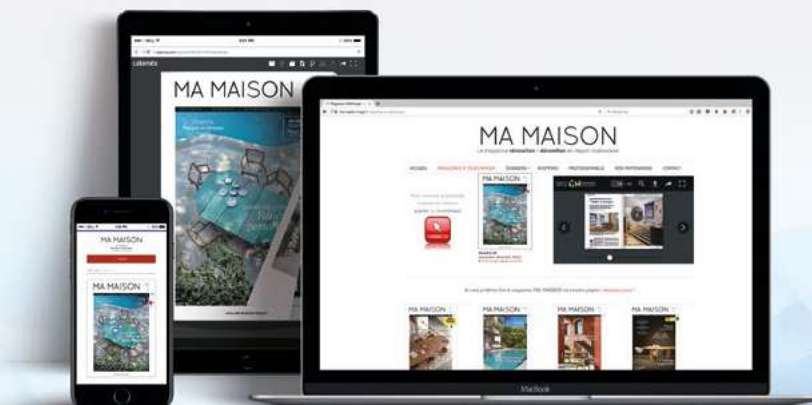
Pour recevoir  
**MA MAISON**  
en version papier :



Les indications de marques et les sociétés qui figurent dans les pages rédactionnelles de ce numéro sont données à titre informatif sans aucun but publicitaire. Les prix indiqués peuvent varier. La reproduction, même partielle, des articles et illustrations parus dans ce numéro est interdite. Les annonceurs sont responsables du contenu de leur publicité.



Vous aimez  
MA MAISON ?  
Likez la page  
Ma Maison Magazine  
:)



Les anciens numéros sont [à télécharger](#) ou [à consulter](#) gratuitement sur :  
[www.ma-maison-mag.fr](http://www.ma-maison-mag.fr)



# MA MAISON

PRINTEMPS ÉTÉ 2024

édition Tarn

#14



6 [MA MAISON M](#)

16 [AGENDA](#)

SHOPPING

18 [FÊTE DES MÈRES](#)

SHOPPING

22 [FÊTE DES PÈRES](#)

AGENCEMENT

26 [CUISINE LUMINESCENTE](#)

AMÉNAGEMENT EXTÉRIEUR

30 [LA PISCINE QUI TOMBE À PIC](#)

SÉLECTION

32 [CUISINER À L'EXTÉRIEUR](#)

AMÉNAGEMENT EXTÉRIEUR

35 [AGRANDIR PLUTÔT QUE DÉMÉNAGER](#)



ÉVÉNEMENT

38 [MARCHÉ DE CÉRAMIQUE CONTEMPORAINE](#)

SHOPPING

39 [SPÉCIAL CÉRAMIQUE CONTEMPORAINE](#)

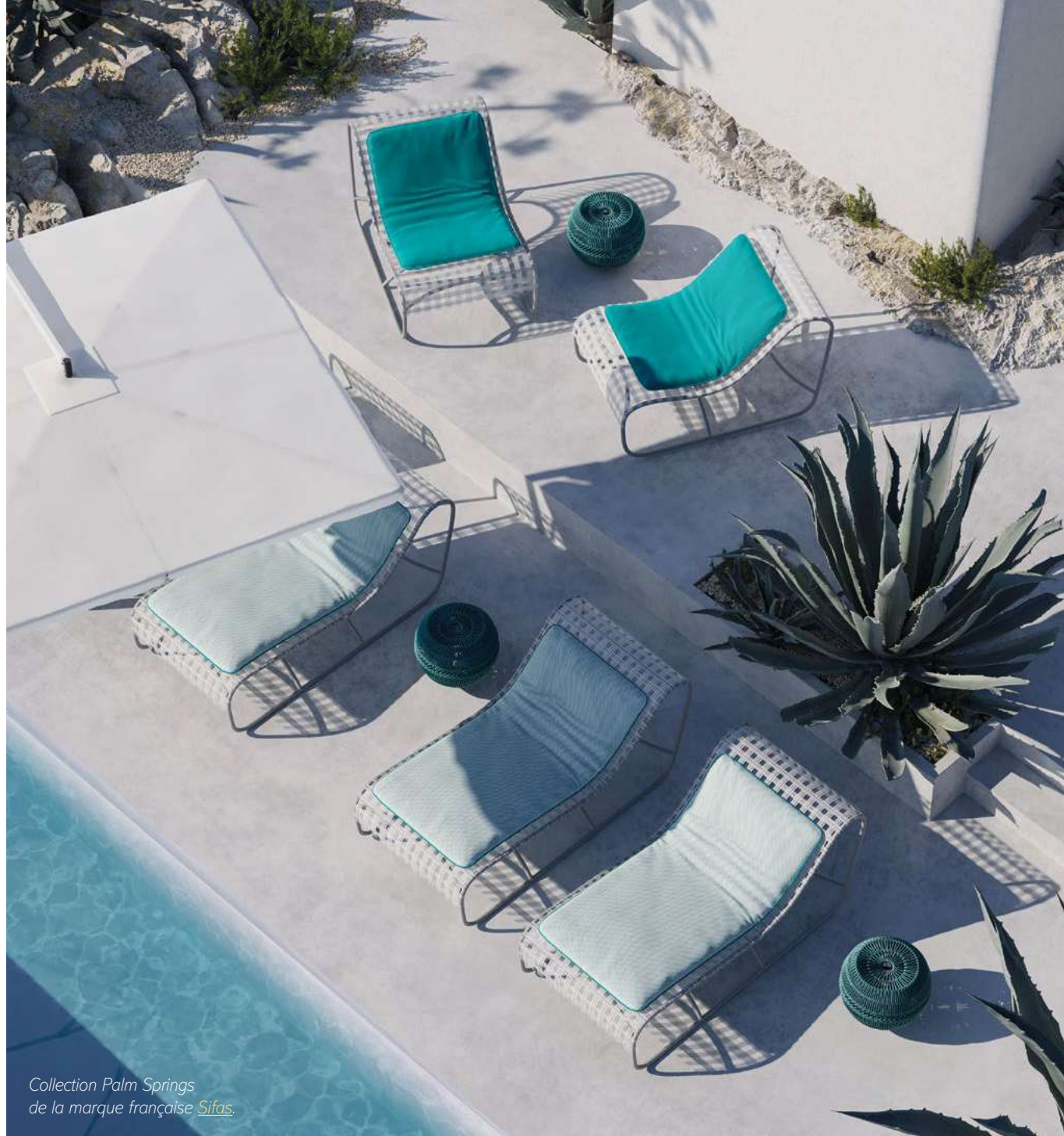
APPARTEMENT RÉNOVÉ

42 [SOBRE ET FONCTIONNEL](#)

SHOPPING

47 [OUTDOOR CONFORT](#)





54 MAISON RÉNOVÉE  
**MAISON DE CAMPAGNE À LOMBERS**

JARDIN  
62 **CALENDRIER**  
**ATELIERS POUR LE JARDIN**  
63 **AGENDA DU JARDIN**  
64 **LES LIVRES DU JARDIN**

65 **CARNET D'ADRESSES**

FAITES-LE-SAVOIR  
66 **L'ATELIER DE CHRIS & CO**  
**DÉCOUPE ET GRAVURE LASER**



# MAISON M

( a i m e )

Toute l'actu de la maison, de la décoration et de la rénovation dans le Tarn est dans « MA MAISON M » (*lire* « MA MAISON aime »).



## événement **Festivités au château**

À partir du mois de mai et durant tout l'été, des semaines thématiques du goût et des dîners-concerts seront organisés au Château de Fiac. Niché au centre du ravissant village éponyme, l'hôtel 4 étoiles promet une parenthèse hors du temps qui appelle à la détente et au lâcher-prise, en laissant loin le tumulte de la ville. Le cachet de l'ancien, les pièces de designers, le mobilier vintage et les œuvres d'art s'entremêlent pour faire de la bâtisse du XIX<sup>e</sup> siècle un endroit élégant aux allures de maison de famille. Rien n'a été laissé au hasard et chaque objet, soigneusement chiné, participe à créer l'atmosphère unique des lieux.

### 🏡 **Château de Fiac**

51, rue Chaminade  
81500 Fiac  
05 54 72 10 10  
[www.chateaudefiac.com](http://www.chateaudefiac.com)



## événement ***Solidaires***

Le 12 avril dernier, place du Vigan à Albi, a sonné le début de la 6<sup>e</sup> édition de l'Albi Run Urbain. Cette course de 12 km en solitaire ou en équipe avait pour objectif de soutenir l'association Trakadom, fondée par Pone, l'ancien chanteur de la Fonky Family. Cette organisation vient en aide aux personnes atteintes de la maladie de Charcot et contraintes de rester à leur domicile. Les collaboratrices de l'agence immobilière Espaces Atypiques du secteur Albi-Castres ont participé à ce challenge record ! En effet cette année, le nombre de participants et les gains récoltés n'avaient encore jamais été atteints.

### 🏡 **Espaces Atypiques Albi-Castres**

2, rue Dr.-Camboulives – 81000 Albi  
05 18 23 10 44  
[www.espaces-atypiques.com/albi/](http://www.espaces-atypiques.com/albi/)



nouveau

## *Arches albigeoises*

Depuis le 19 avril, des arches au bleu évoquant le pastel de la région subliment l'entrée du Jardin national d'Albi. Fabriquées dans le Tarn et conçues au Québec par la designer Marie-Eve Bourassa de la marque Bloom, ces arches mettent en avant un échantillon d'œuvres originales exposées au musée Toulouse-Lautrec. D'une hauteur impressionnante de 3 mètres, ce mobilier urbain transcende les simples supports d'affichage pour offrir une expérience immersive agrémentée d'effets lumineux saisissants. Venez les contempler jusqu'au 8 octobre !

🔊 **Bloom** : [www.mobilierurbainbloom.com](http://www.mobilierurbainbloom.com)



anniversaire

## **30 ans !**

La lampe Havana de la marque italienne [Foscarini](http://Foscarini) célèbre son 30<sup>e</sup> anniversaire ! Ce luminaire iconique a représenté un véritable tournant dans l'histoire de l'entreprise. Pour la première fois, celle-ci laissait de côté sa spécialité, le verre, pour un matériau plus léger qui s'adaptait parfaitement à ce nouveau design, le plastique. Créative, légère et mobile, Havana est toujours éditée et est devenue un symbole de la marque. L'objet continue de séduire et d'illuminer les intérieurs comme les extérieurs du monde entier.

🔊 Chez **Lumicenter**

25, avenue de Garban  
81990 Puygouzon  
05 63 76 64 96  
[lumicenter.fr](http://lumicenter.fr)



chauffage

## *Poêle à bois*

Imaginez un poêle à bois qui s'ajuste automatiquement pour garantir un réglage optimal de combustion... C'est ce que propose le Scan 67 avec sa technologie Zensoric. Celle-ci permet un chauffage plus économique grâce à la réduction de consommation de combustible, mais aussi plus écologique, par la réduction des émissions polluantes pour préserver la qualité de l'air. De plus, le design danois du poêle, avec sa forme épurée et sa poignée en bois personnalisable, s'intègre en harmonie dans tous les intérieurs, modernes comme classiques.

🔊 Chez **Établissement Lancry – Brisach & Jøtul**

ZAC de la Baute – 81990 Le Séquestre  
05 63 54 11 70 – [cheminees-poeles-albi.fr](http://cheminees-poeles-albi.fr)



décoration

## ***Terrazzo revisité***

Osez la couleur pour les sols de votre intérieur ! La nouvelle collection de grès cérame de [Marazzi](#) s'appuie sur l'intelligence artificielle pour réinterpréter le terrazzo vénitien dans une veine contemporaine. Pour la première fois, le graphisme du produit a été conçu avec la technologie brevetée DDGAN qui analyse le matériau de référence, interprète ses caractéristiques particulières et génère des images retravaillées uniques pour la production. Cette esthétique innovante déploie ainsi des couleurs et des finitions complètement inédites.

— Chez **Univers Carrelage**

36, rue François-Thermes – 81990 Puygouzon  
24, rue des Métiers – 81100 Castres

[www.univers-carrelage.fr](http://www.univers-carrelage.fr)



décoration

## **Fauteuil outdoor**

Égayez votre extérieur avec des couleurs éclatantes. Le fauteuil Utrecht, designé par Gerrit Thomas Rietveld en 1935, est la synthèse entre géométrie expérimentale et confort. Pièce reconnaissable des collections de la marque [Cassina](#), l'assise se revêt d'un tissu spécial pour l'extérieur. Les rembourrages en ouate de PET recyclé sont associés à un revêtement déperlant qui enveloppe la structure interne en métal ainsi que les accoudoirs en bois d'okoumé. Ses couleurs saturées rendent une composition joviale pour le salon de jardin.

— Chez **Tryptik**

40, avenue Général-de-Gaulle – 81000 Albi  
05 63 38 31 46



jardin

## ***Dites au revoir aux moustiques***

Passez la saison estivale l'esprit tranquille. L'appareil Hexa Trap de [Favex](#) leurre efficacement les moustiques sans interférer sur les autres espèces pour des soirées en extérieur sans tracas. Grâce à son puissant ventilateur et à sa recharge qui s'applique sous forme de gel dans le réservoir, l'appareil aspire et piège les moustiques. Peu encombrant, silencieux et de couleur verte, il se confond dans l'environnement pour une discrétion assurée. Également programmable, l'Hexa Trap se plie à tous les besoins.

— À retrouver dans les grandes enseignes de jardinerie et de bricolage.



décoration

## ***Inspiration méditerranéenne***

Au sol comme aux murs, les carreaux de céramique créent des motifs uniques pour une décoration originale et de caractère. La marque [Ragno](#) invite à un doux voyage au bord de l'eau avec sa nouvelle collection Amuri. Née de la terre cuite travaillée à la main, avec des bords marqués et de légères mouchetures à la surface, cette gamme rend hommage au savoir-faire des artisans siciliens. Ses teintes inspirées de la nature évoquent aussi les couleurs du sud de la France. Dans un séjour, une chambre ou une salle de bains, ces carreaux ne laissent pas indifférents.

➤ Chez [Malrieu](#) (Albi, Castres)  
[Chausson Matériaux](#) (Albi)  
[CCL](#) (Castres, Aussillon)



• CUISINE • DRESSING • SALLE DE BAINS • AMÉNAGEMENT INTÉRIEUR •



62, avenue Augustin-Malroux - 81100 CASTRES - 05 63 70 33 93 - [www.inconcept81.fr](http://www.inconcept81.fr)



décoration

## Cuisine conviviale

Qu'elle soit colorée, bohème, contemporaine, industrielle, intemporelle ou classique, la cuisine est une pièce où il est primordial de bien se sentir ! Pour vous aider à trouver l'esthétique qui vous convient, [Ixina](#) sort une nouvelle collection de cuisines comprenant de nouvelles teintes, de nouveaux revêtements et de nouvelles fonctionnalités. 6 nouveaux modèles rejoignent les collections existantes : Dolce, Oxford, Lumina, Vogue, Bahia et Moda. Un large choix pour un intérieur à son image.

📍 **Ixina Albi**

97, avenue de Saint-Juéry

81000 Albi

05 63 79 04 51

[www.ixina.fr](http://www.ixina.fr)



décoration

## Linge de lit

La saison estivale est arrivée ! Et si vous optiez pour du linge de lit à l'esprit printanier ? Floraux ou géométriques, vitaminés ou reposants, les modèles de la nouvelle collection de la marque [Essix](#) intitulée Garden Party font entrer un vent de fraîcheur dans les intérieurs. Chaque proposition invite à un voyage sensoriel pour sublimer le quotidien et s'en échapper le temps d'une douce nuit de repos.

📍 **Chez Essix**

9, rue de l'Hôtel de Ville

81000 Albi

05 63 54 46 28

[www.essixhome.com](http://www.essixhome.com)



décoration

## Revêtement mural

Diffusez de bonnes ondes dans votre intérieur grâce au revêtement mural Abstract Floral de la marque toulousaine [Élitis](#). Imaginé pour la collection Matières à Réflexion en collaboration avec la marque new-yorkaise [Callidus Guild](#), ce papier peint vinyle offre une toile impressionniste saisissante sur les murs. Ses motifs de fleurs colorées issus d'une soie tissée à la main d'une extrême finesse égayent les pièces et vous feront apprécier le printemps et les saisons bien au-delà.

📍 **Chez Albi Conseil Décor** 33, avenue Gambetta – 81000 Albi  
et **Pigmalia** 15 rue François-Thermes – 81990 Puygouzon

événement

## Soirées exceptionnelles

Des soirées conviviales inédites sont organisées au Domaine de La Monestarié. En partenariat avec Cosmopol'eat, ce lieu hors du temps vous propose 5 dates pour des dîners-concerts aux notes pop, rock et soul intitulés La Notte, La Note. Le 7 juin, les groupes The Smooth Skins et Tribute Police se réunissent autour d'un dîner libanais. Le 5 juillet, groovez sur la musicalité de SoulMates Tributes en dégustant des plats latinos. Le 19 juillet, savourez des spécialités thaïlandaises en profitant de l'énergie des Tontons Funkers. Le 23 août, les saveurs japonaises se mêleront à la musique du duo Fullsweat. Enfin, le 12 octobre, un véritable hommage sera rendu à Claude Nougaro autour d'un dîner indien. Prolongez l'expérience en réservant une nuit au domaine !

### **Domaine de la Monestarié**

4555, route d'Albi – 81150 Bernac

[www.domaine-lamonestarie.fr](http://www.domaine-lamonestarie.fr)

**Réservations** : 05 31 23 65 43



© Meryl Montagné.



Peinture - Décoration  
Revêtements sols & murs  
Façades Particuliers - Professionnels



2, rue Louis-Gélis, 81160 Saint-Juéry - 05 63 45 48 86



## décoration *Imperméable*

Le parquet est un revêtement de sol de choix pour donner du caractère à une pièce. Naturel, chaleureux ou encore robuste, il bénéficie de nombreux atouts. Pour embellir votre intérieur, [Quick-Step](#) dévoile deux nouvelles collections de parquets qui, de plus, sont résistantes à l'eau : Cala et Amato. Grâce au système Uniclic, les quatre côtés des planches sont parfaitement imbriqués, empêchant l'eau de s'infiltrer à travers les lames. Une couche de vernis offre au parquet une protection hydrofuge supplémentaire. Fabriquées à partir de bois de récupération, les collections de la marque sont issues de forêts durables.

— Chez [Seguret Décoration](#)  
16, rue Jacques-Monod – 81000 Albi  
05 63 38 73 79  
et [PST Sikkens Albi](#)  
avenue Pierre-Mendès-France – 81000 Albi  
05 63 54 46 99



## nouveau **Le whisky Castan s'invite à Albi**

La Distillerie Castan ouvre une toute nouvelle boutique rue Timbal au cœur d'Albi ! Depuis le 20 avril, les Albigeois peuvent profiter d'un nouveau repère où découvrir les produits du producteur de spiritueux basé à Villeneuve-sur-Vère. Dans une ambiance vintage, avec une décoration évoquant les alambiques des tonneaux, la distillerie souhaite apporter la culture de sa ferme dans le centre-ville. Des animations y seront organisées : masterclass sur réservation, ateliers de dégustations et collaborations avec l'office du tourisme... un beau programme en perspective !

— [La Distillerie Albigeoise](#)

3, rue Timbal – 81000 Albi

09 81 70 50 86

[distillerie-castan.com](http://distillerie-castan.com)





*L'équipe  
tarnaise de  
la start-up  
Omedom  
au salon  
Consumer  
Electronics  
Show de  
Las Vegas  
de 2024.*



technologie

## L'immobilier du bout des doigts

Le 23 avril dernier, Coline Sinquin, la fondatrice de l'application Omedom, a organisé une soirée spéciale à Albi pour partager son expérience au sein du salon [Consumer Electronics Show](#) de Las Vegas. Consacré à l'innovation technologique, ce salon s'est déroulé en janvier. Une belle occasion pour l'Albigeoise de présenter sa start-up labelisée Innovation technologique en 2022 et nommée Meilleur fournisseur de logiciels immobiliers 2023. Omedom est une application permettant de centraliser et piloter son patrimoine immobilier en toute autonomie. De sa résidence principale à ses biens locatifs en passant par ses SCI, tous les biens sont réunis sur une même plateforme pour en faciliter la gestion et la visualisation financière.

🔊 En savoir plus : [omedom.com](https://omedom.com)





# Créez & Aménagez

TOUS LES PRODUITS POUR VOS EXTÉRIEURS

- > Terrasse bois & composite
- > Éclairage
- > Bardage
- > Clôture...





Visitez nos showrooms et retrouvez nos produits sur [www.parlons-bois.com](https://www.parlons-bois.com)

**81 > Dépôt principal : Z.A. de la Condamine 81540 Sorèze - Tél. 05 63 50 75 23 - [contact@parlons-bois.com](mailto:contact@parlons-bois.com)**

**34 > Z.A.E. Les Vignes Grandes 1, ch. des Grussanotes 34350 Vendres - Tél. 04 30 41 01 64 - [contact34@parlons-bois.com](mailto:contact34@parlons-bois.com)**



artisanat

## Apprenez un métier d'art

La Route des Métiers d'Art d'Occitanie est une expérience touristique originale et gratuite, proposée par la Chambre de Métiers et de l'Artisanat Occitanie dans les 13 départements de la région. Mosaïstes, ébénistes, vitraillistes, charpentiers, céramistes, bronziers, couteliers, métalliers, relieurs, graveurs, souffleurs de verre, photographes, bijoutiers... plus de 400 artisans et professionnels des métiers d'art accueillent le public dans leurs ateliers pour transmettre tout leur savoir-faire durant la période estivale. Une carte digitale interactive est disponible sur le site des Métiers d'Art Occitanie pour identifier les ateliers près de chez soi. Près de 50 artisans tarnais y sont référencés.

➤ En savoir plus : [www.metiersdart-occitanie.com](http://www.metiersdart-occitanie.com)



nouveau

## Composteur performant

Depuis le début de l'année, nombreuses sont les municipalités qui incitent les foyers à recycler leurs déchets organiques. Le nouveau composteur alimentaire [Reencle Prime](#) vous permet de transformer facilement la nourriture en engrais naturel riche en nutriments pour les plantes du jardin ou de la maison. Grâce à sa technologie novatrice basée sur les micro-organismes *bacillus smithii*, il décompose les déchets alimentaires en seulement une journée. Sa machinerie silencieuse, son système de filtration anti-odeur et son capteur de mouvement sans contact facilitent son utilisation au quotidien.

➤ À retrouver dans les grandes enseignes de bricolage et d'électroménager.



décoration

## Couleurs naturelles

Pour une décoration au plus près de la nature, la marque de peinture [Unikalo](#) présente un nouveau nuancier composé de 6 teintes. Soigneusement créée pour concevoir des intérieurs où l'on se sent bien, cette palette inspirée des argiles naturelles et des roches calcaires compose un nuancier de couleurs qui peuvent facilement s'harmoniser entre elles. Craquez pour l'intensité brute de Fusain ou Terra, pour la douceur de Cuivre ou Argile ou pour la clarté de Chanvre ou Gesso.

➤ Chez **Pigmalia**

15, rue François-Thermes – 81990 Puygouzon  
05 63 54 90 72 / [www.pigmalia.fr](http://www.pigmalia.fr)



## LE TERRASSEMENT AUTREMENT

Spécialiste du terrassement depuis plus de 10 ans.

### Nos travaux :

#### ENROCHEMENT

#### VOIRIE

réalisation d'enrobés,  
empierrement,  
rénovation chemin et parking.

#### ASSAINISSEMENT

Mise aux normes d'assainissement autonome, installation de micro station, séparation d'eaux pluviales et eaux usées.

#### TERRASSEMENT

Construction neuve, rénovation, piscines, démolition



**Damien & Julia Molinier**

17 ch. du Pigeonnier  
81990 CAMBON

ecoterrassement81@gmail.com

**06 17 61 97 88**

### Agence d'Albi

174 route de Millau

81000 Albi

05 32 26 11 29

(ouvert du lundi au samedi)



*Producteur et Importateur  
de Pierres depuis  
50 ans!*



[www.granier-diffusion.com](http://www.granier-diffusion.com)

# agenda

mai 2024

lu	ma	me	je	ve	sa	di
			1	2	3	4
6	7	8	9	10	11	12
13	14	15	16	17	18	19
20	21	22	23	24	25	26
27	28	29	30	31		

juin 2024

lu	ma	me	je	ve	sa	di
					1	2
3	4	5	6	7	8	9
10	11	12	13	14	15	16
17	18	19	20	21	22	23
24	25	26	27	28	29	30

## Collection Pierre Fabre Visions plurielles

CASTRES • 14 mars > 9 juin

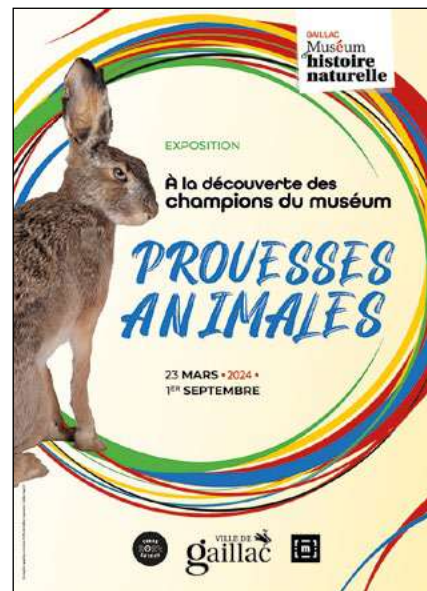
**EXPOSITION** Les Laboratoires Pierre-Fabre s'associent au musée Goya, au musée du Pays de Cocagne à Lavaur et à la Cité de Sorèze, pour présenter au public une sélection d'œuvres provenant des collections d'art du défunt Pierre Fabre. 10 ans après sa disparition, cette exposition s'organise comme un hommage.



## Prouesses animales

GAILLAC • 23 mars > 1<sup>er</sup> septembre

**EXPOSITION** Le Muséum s'empare du thème du sport et de la performance pour une exposition dédiée aux capacités exceptionnelles des animaux. À travers squelettes, spécimens naturalisés et planches d'anatomie inédites, l'exposition met en avant les exploits de certaines espèces et leur biologie de façon originale et pédagogique.



## Melle & Koppány

ALBI • 26 avril > 30 juin

**EXPOSITION** À la galerie Espace Art, plongez dans deux univers distincts au travers des œuvres de deux tarnaises. Melle peint des toiles abstraites et géométriques, en prenant le risque du hasard en suivant son instinct. Fanny Koppány s'inspire du fauvisme et de l'impressionnisme pour créer des tableaux contemplatifs, inspirés de la nature.



## Ségala Music Tour

CARMAUSIN-SÉGALA • 11 mai > 31 août

**CONCERTS** Cet été, faites le plein de vibrations ! Pollux Asso organise 4 concerts itinérants gratuits dans des villages du Carmausin-Ségala. Le 11 mai à Saint-Jean-de-Marcel, le 29 juin à St-Benoît-de-Carmaux, le 20 juillet à Tréviennet et le 31 août à Montirat. Différentes animations sont organisées sur place pour chaque concert. Plus d'informations sur le site de l'association.



## Nuit européenne des musées

EUROPE • 18 mai

**ÉVÉNEMENT** La 20<sup>e</sup> édition a lieu le samedi 18 mai en soirée. Plus de 3000 musées ouvrent gratuitement leurs portes en France et en Europe, de la tombée de la nuit jusqu'à minuit. Visites éclairées, parcours ludiques, projections, animations exceptionnelles donnent à vivre une expérience à la fois conviviale et ludique. Plus d'informations sur le site de l'événement.

## Salon Seniors et du Bien Vieillir

ALBI • 25 mai

**SALON** Retraités, futurs retraités, ainsi que leurs accompagnants, enfants ou aidants, sont invités à découvrir les produits et services qui s'offrent à eux dans le Tarn pour vivre une retraite sereine. Après le succès de la première édition en 2023 qui a réuni près d'un millier de visiteurs, cette nouvelle édition au parc des expositions s'annonce sous les meilleurs auspices.



## Festival #Bon

ALBI • 6 > 8 juin

**FESTIVAL** Né du constat qu'1 enfant sur 3 ne sait pas identifier ce qu'il mange, cet événement créé par le chef Olivier Chaput est dessiné comme un parcours ludique et pédagogique pour les inviter à goûter de nouvelles saveurs, découvrir les produits frais et de saison et prendre plaisir à cuisiner. Seule la journée du 8 juin est ouverte au grand public. Rendez-vous au Jardin national.



## Arts'Scenics

LISLE-SUR-TARN • 28 > 29 juin

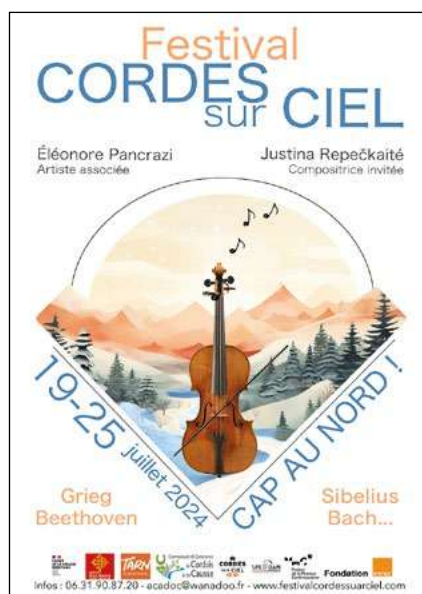
**FESTIVAL** Promouvant la diversité musicale, l'événement revient avec une programmation intimiste et éclectique mêlant reggae, rap, hip-hop, musiques électroniques, symphoniques... le tout au cœur d'une bastide du XIII<sup>e</sup> siècle. Le festival s'adresse aussi bien aux enfants qu'aux adultes avec de nombreuses animations et spectacles. Réservations ouvertes en ligne.



## Pause Guitare

ALBI • 2 > 7 juillet

**FESTIVAL** Place à 4 jours de grande scène à la base de loisirs Pratgrausals ! Une programmation ambitieuse, mettant en avant la chanson francophone et les musiques actuelles, est organisée sur 10 scènes albigeoises pour cette 28<sup>e</sup> édition. Plus d'informations sur les concerts et billetterie accessible sur le site internet de l'événement.



## Festival Cordes sur Ciel

CORDES-SUR-CIEL • 19 > 25 juillet

**FESTIVAL** La 53<sup>e</sup> édition de l'événement met le cap sur le nord ! La musique nord-européenne est mise en avant cette année, dans sa dimension folklorique, imaginaire, sacrée, sans oublier la musique d'aujourd'hui, très active, comme celle d'Arvo Pärt ou de la compositrice lituanienne Justina Repečkaitė. Toute la programmation est à découvrir le site du festival.



## Xtreme Fest

CAP DÉCOUVERTE • 26 > 28 juillet

**FESTIVAL** Rendez-vous à la base de loisirs de Cap Découverte pour vivre 3 jours intenses autour de la musique, rock, punk et hardcore. La programmation, propulsée par Pollux Asso, réunit cette année 38 artistes issus de 9 pays différents, qui fouleront les 4 scènes du festival ! Réservez vos place en ligne dès à présent pour vivre un week-end inoubliable.



### Tote bag

La marque milanaise [Multitudes](#) propose une collection de **tote bags plissés** aux couleurs vivifiantes. Pratique, spacieux et élégant il accompagne une tenue avec chic au quotidien. L.40xH.57cm. 59€.

Chez [Lieudi](#) (Albi).



### COMPOSITION FLORALE

Un bouquet de fleurs est un cadeau incontournable ! Mais pourvu qu'il dure dans le temps... Rose Déco conçoit des bouquets de fleurs en papier ultra réalistes dans le Tarn. Les **trois roses** sur pied en bois sont à 55€.

Chez [Espolitaqui](#) (Lavaur).

# Fête des Mères

Célébrez les mamans le dimanche 26 mai en leur offrant un cadeau déniché derrière les vitrines tarnaises.

LA RÉDACTION



### BOUGIE PARFUMÉE

Les bougies **Signature** par [Les Lumières du Temps](#) séduisent par leurs parfums doux et variés. À découvrir en magasin. 290 g ou 600 g. À partir de 28€.

Chez [L'Entrepôt Contemporain](#) (Puygouzon).



### Monoï et Coco

Des odeurs ensoleillées parfument l'**eau de toilette** de la marque [Berdoues](#) à côté de Toulouse. Ses embruns délicats évoquent les meilleurs souvenirs d'été. Composition naturelle. 100 ml. 30,50€.

Chez [Parfumerie Maryca](#) (Castres).





#### SUSPENDU

Le vase **Paresseux** de [Tsé & Tsé](#) se suspend dans les airs par un câble d'acier de 2,50 m. Fabriqué en verre soufflé. H27xØ15cm. 225€.

Chez [Lieudi](#) (Albi).



#### Senteurs d'agrumes

Pour parfumer son intérieur, sa voiture ou son linge de lit, la **brume végétale** d'[Atelier Louis](#) offre de multiples possibilités. Fragrances de fleur d'oranger, vanille, patchouli et bien d'autres vous attendent en magasin. 100 ml. 18,90€.

Chez [Albi Chérie](#) (Albi).

**Abonnez-vous  
à la version papier  
de MA MAISON**



[www.ma-maison.mag.fr](http://www.ma-maison.mag.fr)



*Brin de Folie*

#### Artisan fleuriste à Castres

Créations florales  
Décoration d'intérieur  
Parfums d'ambiance  
Végétaux stabilisés

**05 63 51 16 57**



173 av. du Sidobre - 81100 Castres  
[www.fleuriste-brindefolie.fr](http://www.fleuriste-brindefolie.fr)





## Trop pratique

Alliance parfaite entre élégance contemporaine et objet du quotidien indispensable, les **chaînes de téléphone** de [La Coque Française](#) garantissent un style qui fait mouche ! Chaque modèle, fabriqué en résine, est léger et facile à porter. Cet accessoire sublime les tenues et permet de garder son smartphone à portée de main. Longueur 120 cm. À partir de 50€.

Chez [Tryptik](#) (Albi).



## CONCEPTION LOCALE

**Bijoux et accessoires** vous sont proposés par des créatrices tarnaises. Les boucles d'oreilles fleurs conçues par [Stitch and the city](#) sont à 28€. Le vide-poche en jesmonite est à 20€ et la paire de boucles d'oreilles en silicone réalisée par [Tango Crevette](#) est à 35€.

Chez [Chatoyantes Concept Store](#) (Castres).



## LAMPE À POSER

Dessinée par [Elio Martinelli](#) en 1976, la lampe **Elmetto** possède un design sobre, composé d'une base conique et d'un diffuseur orientable de forme semi-sphérique. H.28xØ22cm. 220€.

Chez [Lumicenter](#) (Puygouzon).



## L'HEURE DU THÉ !

La théière **Imany** permet d'infuser thé, tisanes, et autres rooibos pour des moments toujours gourmands et savoureux. Son style estival ravira les yeux en plus des papilles ! H.17xØ12cm. 32€.

Chez [Au fil des espaces](#) (Lavaur).

## Bougie de luxe

Le design de la bougie parfumée **Papunya** de [Baobab](#) est inspiré de l'art aborigène. Ses douces senteurs de menthe poivrée, géranium et bois flotté transportent vers des contrées lointaines. Plusieurs dimensions. À partir de 95€.

Chez [Tryptik](#) (Albi).

### Coffret cadeau

Offrez un moment de détente avec le coffret de 4 tasses **Escale à Sintra** de la marque [Mathilde M.](#) Le motif fleuri au filet doré apporte une touche de poésie aux pauses café. Lavage à la main conseillé. Tasses de 13 cl. 32€.

Chez [Au fil des espaces](#) (Lavaur).



### SOIN DU VISAGE

Baume raffermissant pour le visage de la gamme **Bois de rose** par la marque tarnaise de cosmétiques [Oppidum](#). Composition naturelle issue de l'agriculture biologique, sans eau, pour de meilleurs résultats. Une petite quantité suffit à apporter à la peau tous les nutriments dont elle a besoin. Contenance de 50 ml. 40€.

Chez [Albi Chérie](#) (Albi).

## Calidéco

*Confiez nous votre confort*

*Privilégiez une bonne literie pour un sommeil réparateur*



*Nous personnalisons votre matelas après réalisation de votre analyse morphologique. Test effectué grâce au scan créé par la clinique du sommeil du docteur Estivil.*

# Fête des Pères

Partagez une belle attention le 16 juin prochain. Découvrez notre sélection d'idées cadeaux issues des boutiques locales.

LA RÉDACTION



## MINIATURE

Avis aux amateurs de deux-roues ! Sur une étagère ou un bureau, cette **sculpture de moto** en céramique chromé aura de l'allure ! L.23xH.15cm. 55€.

Chez [Fernandes Décoration](#) (Albi).



## Cadre photo

Confiez-lui un beau souvenir encadré. Ce petit **personnage avec cadre photo** de [J-line by Jolipa](#) est là pour se remémorer un bon moment. Gare à ce qu'il ne se sauve pas avec ! L.23xH.27cm. 31,50€.

Chez [Au fil des espaces](#) (Lavaur).



## TRANCHANT

**Le Cathare** est un couteau pliant confectionné en essence de buis par la coutellerie [Savignac](#) en Ariège. Lame en acier inoxydable ou carbone. 73€.

Chez [La Coutellerie](#) (Castres).



## Poivre et sel

Ce **moulin à sel** est réalisé à partir d'une véritable corne de vache de nos régions. Chaque modèle se compose d'un socle en bois, habillé d'un élégant gainage en cuir véritable et est équipé d'un mécanisme en céramique apportant une grande résistance. 159€.

Chez [Forge de Laguiole](#) (Laguiole, Revel et Toulouse).



## LAMPE DE BUREAU

Dessinée par [Elio Martinelli](#) en 1976, la lampe **Elmetto** possède un design sobre, composé d'une base conique et d'un diffuseur orientable de forme semi-sphérique. Plusieurs coloris. H.28xØ22cm. 220€.

Chez [Lumicenter](#) (Puygouzon).



### EAU DE COLOGNE

Composée d'ingrédients d'origine naturelle, l'eau de Cologne **Vetiver** de la marque [Berdoues](#) implantée en Haute-Garonne prône les senteurs classiques aux accents boisés. À partir de 16€.

Chez [Parfumerie Maryca](#) (Castres).



### SERRE-LIVRE

Pour les aficionados de la lecture, optez pour un objet unique. Le serre-livre **Athlète** de [J-Line by Jolipa](#) crée un rendu unique dans une bibliothèque ou sur une étagère. L.28P.13.5H.19.5cm. 98€.

Chez [Au fil des espaces](#) (Lavaur).



**TRYPTIK** DSGN

### DESIGN BELGE

Optez pour du mobilier de jardin intemporel grâce aux collections du concepteur Ethnicraft. La salle à manger Bok et le salon Jack combinent dessin aérien et matières naturelles pour un rendu épuré propre au design scandinave.





### TEXTILE

Avec son jersey lourd en fil cardé, la matière affirme son authenticité. Fort de cette identité, la marinière mixte **Meridien** de la marque normande [Saint-James](#) se colore aux teintes de saison et se réinvente au fil des années. Un basique indémodable, disponible en différentes tailles et coloris. 79€.

Chez [L'Alternative Française](#) (Albi).



### Magnétisme

Selon les besoins en lumière, l'ampoule de la lampe **Koso** de [ilFilotto](#) peut être placée en tout sécurité n'importe où sur la structure. L.18xP.18xH.50cm. Variété de couleurs. 175€.

Chez [Lieudi](#) (Albi).



### DISTILLERIE LOCALE

Faites découvrir de nouvelles saveurs grâce à ce coffret en bois gravé, qui se compose de deux whiskies **Single Malt Vilanova** et d'un verre Glencairn gravé de la [Distillerie Castan](#), implantée depuis 14 ans au nord d'Albi. 59€.

Chez [La Distillerie Albigeoise](#) (Albi).



### Au clair de la lune

**Hoopik** par [Fermob](#) est une lampe diffusant un halo de lumière pour faire de chaque soirée un moment chaleureux. Son variateur de teinte et d'intensité tactile permet de changer d'ambiance. Ø24cm. Fonctionnement sur batterie. 249€.

Chez [Tryptik](#) (Albi).



### BOÎTE À MYSTÈRES

Toujours utile pour entreposer divers accessoires, la boîte dorée **Toucan** de [Chehoma](#) propose de ranger avec classe ! Ses finitions tropicales invitent à la contemplation. H.15,5xØ19cm.

Chez [Au fil des espaces](#) (Lavaur).



### Linge de lit

La housse de couette en percale de coton **Reflets** par le spécialiste du linge de maison [Essix](#) garantit des nuits douces et reposantes. Son toucher lisse et son look mat s'associent pour un confort maximum. Plusieurs dimensions au choix. À partir de 85€.

Chez [Essix](#) (Albi).



**Daniel Moquet**  
signe vos allées

10, rue du Girou - ZA du Girou  
31380 GRAGNAGUE  
**05 61 45 73 71**

2 rue de Condoumines  
81570 FREJEVILLE  
**05 63 70 36 43**

19 chem. de la Bouissounade  
81150 LAGRAVE  
**05 63 55 49 58**



**ALLÉE  
COUR  
TERRASSE**



# Cuisine lumineuse

En collaboration avec l'architecte d'intérieur [Magali Reynès](#), la designer d'espace [Florence Carayol](#) du réseau [Raison Home](#) a créé une cuisine de rêve pour le domaine [Terra Rosa](#) près d'Albi.

LA RÉDACTION - PHOTOS MARTIN ASSIÉ



*La longueur de la pièce est cassée par un « presque îlot » servant d'espace repas et cuisson. La plaque de cuisson aspirante [Electrolux](#) dispense de l'installation d'une hotte au plafond qui aurait encombré l'agencement. Plan de travail en quartz Silestone de [Cosentino](#) (Toulouse, 31) finition Ethereal Glow mate. Au fond de la pièce, table et chaises de la marque [Sklum](#).*



**Pour pallier le manque de lumière,** la designer d'espace a fait installer de nombreux spots au plafond et sous les meubles hauts. Ces derniers sont composés de placards aux façades blanc mat et de caissons ouverts avec étagères en chêne stratifié. Réfrigérateur et placard à épices dissimulés derrière les portes.



Avant les travaux.

**Finition or.** Le mitigeur doré entre en harmonie avec les poignées, dont la fabrication irrégulière confère un charme authentique supplémentaire. Évier sous-plan Etalon de [Blanco](#).



**I**l y a trois ans, Marion et Nicolas ont déniché un domaine de 5 hectares sur les collines de Castelnau-de-Lévis, à l'ouest d'Albi. Avec un cadre idyllique offrant une vue imprenable sur le paysage albigeois, les quatre bâtisses en pierre sont vouées à être transformées en gîtes relaxants pour les vacanciers. Entre 2022 et 2024, Marion et Nicolas font appel à plusieurs professionnels pour rénover l'existant. Sur les conseils de leur architecte d'intérieur Magali Reynès, ils contactent Florence Carayol du réseau Raison Home pour la rénovation de la cuisine d'un des bâtiments. Basée à Cunac dans le Tarn, la designer d'espace se charge de la conception et de la réalisation de la pièce de 24 m². Pour bien comprendre le projet, l'experte se rend sur place au début de l'année 2022

à l'occasion d'un premier rendez-vous avec le couple. « Tout était à faire ! se souvient la professionnelle. Marion et Nicolas m'ont indiqué souhaiter du bois, du blanc et du marbre pour se marier avec les matériaux existants. Ils voulaient également des touches de doré et *a minima* deux places assises. »

Avec pour principales contraintes la longueur de la pièce, le manque de lumière et des murs non rectilignes, Florence Carayol trouve l'agencement parfait. Celle-ci suggère d'intégrer la cuisine sur un seul linéaire avec un « presqu'îlot » pour dynamiser l'espace. Accompagnée des propriétaires, elle se rend au magasin Cosentino de Toulouse pour dénicher un plan de travail blanc effet marbre à leur goût. Côté rangements, de nombreux placards, casseroles



**Comme une boîte.** Le linéaire de la cuisine est comme emboîté par la peinture kaki choisie par l'architecte d'intérieur [Magali Reynès](#). Pour poursuivre cet effet, une partie du carrelage existant a été remplacé par des carreaux de la même teinte en 20x20cm.

et niches de fabrication française s'ajoutent de part et d'autre de la cuisine. Des façades blanc mat ornées de poignées à mailles dorées sont rehaussées par des touches de bois effet chêne. Un grand tiroir à épices avec tiroir à l'anglaise fait même partie de l'aménagement. Côté électroménager, une plaque de cuisson aspirante Electrolux récupère l'air directement dans le meuble et dispense de l'installation encombrante d'une hotte au plafond. Les meubles de cuisine s'inscrivent dans un volume de nuance verte choisie par Magali Reynès, l'architecte d'intérieur. Pour la finition, une partie du carrelage existant a été remplacée par des carreaux de 20x20cm kaki pour accentuer l'effet d'encadrement.

Après seulement quelques semaines de travaux, la cuisine très à l'ancienne a laissé place à un espace convivial et lumineux. « Le blanc omniprésent et l'ajout de nombreux spots donnent un éclat certain à la pièce », ajoute Florence Carayol. Marion et Nicolas sont ravis : « Les vacanciers du domaine Terra Rosa sont heureux de profiter d'un tel espace agréable et fonctionnel durant leur séjour ».



LA DESIGNER D'ESPACE

## Florence Carayol

Basée à Cunac dans le Tarn, Florence Carayol aime imaginer et créer des intérieurs qui ressemblent à ses clients. Faisant partie du réseau national [Raison Home](#), la professionnelle se déplace directement chez l'habitant pour mieux en comprendre les besoins. Son service est entièrement personnalisé et sur mesure, de la conception à la pose des meubles. Spécialiste de l'agencement et du mobilier, la Tarnaise s'investit pour concrétiser la cuisine, salle de bains ou dressing de vos rêves.

 **ALBI**  
**MENUISERIES**  
**ALUMINIUM**

 **AMA**  
**STORE**  
 **AMA**  
**RÉPAR**

39, Rue des Taillades  
Le Séquestre- Albi  
(parking Movida et Bowling sur rocade)



[www.ama-albi.fr](http://www.ama-albi.fr)  
05 63 47 24 88



STORE  
& RENTOILAGE\*

**-10%\***

\*remplacement de toile  
du 21/05 au 15/06



MOUSTIQUAIRES



**NOUVEAU**

**MOBILIER DE JARDIN**

Lafuma  
MOBILIER

**-15%\***

\*du 01 au 31 Mai 2024



**A VENDRE**



**L'AGENCERIE**  
IMMOBILIER & SERVICES

**DOMAINE D'EXCEPTION**

Situé à moins de 10 minutes d'Albi  
375m<sup>2</sup> habitables | 2 gîtes | Terrain de 2 hectares

05 63 43 45 10  
[contact@lagencerie.fr](mailto:contact@lagencerie.fr)  
[www.lagencerie.fr](http://www.lagencerie.fr)

# La piscine qui tombe à pic

*À Réalmont, un couple a doté sa villa d'une piscine à débordement sur son terrain pentu. Projet rondement mené par la société [Évasions Piscines](#) basée à Albi.*

LA RÉDACTION



**Eau propre et naturelle.** L'équipement de la piscine permet une auto-régulation de l'entretien. L'électrolyseur au sel est un procédé de traitement de l'eau complètement automatisé. Transformant le sel en chlore naturel, il désinfecte la piscine sans usage d'intrants chimiques. Combiné à un régulateur de pH, l'eau de baignade obtient une qualité optimale. Pour protéger la piscine, un volet immergé déployable a été installé dans un coffrage à l'extrémité du bassin.

**S**ur les hauteurs de Réalmont, Maria et Arthur construisent leur nouvelle maison en 2022. Pour parfaire l'aménagement extérieur, ils souhaitent créer une terrasse avec piscine donnant sur la vallée boisée. Le terrain, très pentu, est approprié pour aménager une piscine à débordement. Pour se faire accompagner dans son projet, le couple se rend au showroom d'Évasions Piscines à Albi. Depuis près de quinze ans, l'entreprise franchisée Everblue construit des bassins de qualité pour les Tarnais.

Sur place, Arthur et Maria découvrent la piscine d'exposition et rencontrent Patrick Anglès, le fondateur de l'entreprise. Celui-ci leur présente les matériaux et le déroulement d'un chantier. Un premier rendez-vous est fixé chez eux pour analyser l'ampleur des travaux à venir, avant d'en fixer un deuxième pour présenter le devis. Patrick Anglès propose aux propriétaires de réaliser une piscine en 9x3m avec débordement du côté de la pente. Pompe de filtration, pompe à chaleur et volet immergé complètent l'équipement, sans oublier le robot nettoyeur. Côté esthétique, les Tarnais optent pour un liner gris anthracite marbré. Pour le traitement de l'eau, ils font le choix d'un électrolyseur au sel, supprimant l'usage d'intrants chimiques, et ajoutent un régulateur de pH.



*L'angle de la piscine où se trouve le débordement.*

Construction, étanchéité, pièces à sceller, crépi, posent les fondations de ce projet de rêve. Vient ensuite la pose du liner, des équipements et les finitions. Les margelles et la terrasse sont habillées d'un carrelage imitation parquet chaleureux et facile d'entretien. À l'été 2022, les travaux sont achevés. Patrick Anglès se rend sur place pour la mise en service du bassin. Celui-ci explique les derniers rudiments à connaître pour sa bonne utilisation. Après quelques mois d'utilisation le couple est aux anges : « Cette piscine nous donne l'impression de nager dans le bassin naturel d'une rivière », confient-ils.

# PIGMALIA

## PEINTURES & DÉCORATION

**NE CHOISISSEZ PLUS ENTRE ESTHÉTIQUE ET ACOUSTIQUE**

Les panneaux *Akupanel* constituent la solution qui combine confort acoustique grâce au support en mousse isophonique et esthétique chaleureuse du bois naturel.

unique design.fr

NOMBREUSES TEINTES DE BOIS ET 2 COULEURS DE MOUSSE. EXISTE EN L. 60 ET 240 CM.

**BOIS NATUREL**

DISPONIBLE DANS NOS 2 MAGASINS TARNAIS

<b>ALBI</b>	<b>CASTRES</b>
15, RUE FRANÇOIS THERMES 81990 PUYGOUZON TÉL. 05 63 54 90 72	12, RUE CÉCIL MULLINS 81100 CASTRES TÉL. 05 63 59 13 79

[www.pigmalia.fr](http://www.pigmalia.fr)

## les Petiotes

Des petits espaces qui font les grandes différences

### TINY HOUSE

Entreprise Locale

**Studio & Bureaux de Jardin**

**12 à 50 m²**

Adaptabilité aux normes PMR pour Séniors

<ul style="list-style-type: none"> <li>Vivre</li> <li>Recevoir</li> <li>Travailler</li> </ul>	<ul style="list-style-type: none"> <li>Investir</li> <li>Créer</li> <li>Se divertir</li> </ul>
---	--

RE 2020

06 70 15 05 60

[www.lespetiotes.fr](http://www.lespetiotes.fr)

# Cuisiner à l'extérieur

*Profitez de l'arrivée des beaux jours pour vous concocter de bons petits plats depuis votre jardin. Barbecue, plancha, mange-debout, ou encore cuisine d'extérieur, vous feront passer des instants conviviaux hors du temps.*

LA RÉDACTION



## CUISINE D'EXTÉRIEUR

La convivialité à son paroxysme ! Support de plancha, plan de travail, table roulante, desserte, ou encore évier, composez votre cuisine d'extérieur grâce à la marque [Forge Adour](#). Une cuisine en mesure d'accueillir tous vos convives autour de son comptoir-bar pour des moments de partage mémorables. En acier noir, les meubles bénéficient d'un revêtement trois couches leur conférant résistance aux chocs, aux UV et à la corrosion.

Chez [Jardinerie Tarnaise](#) (Albi, Albi-Lescure et Castres).



**BRASÉRO** Conçu pour offrir une expérience culinaire inoubliable, avec son design épuré, compact et cubique, le **Flambard** de [Brazin](#) allie robustesse et élégance. Fabriqué dans le Tarn par l'[Atelier du Faire](#), ce brasero dispose d'une table carrée de 10 mm d'épaisseur permettant d'obtenir de hautes températures de cuisson dans les bords intérieurs (pour saisir une viande par exemple) et en même temps, des températures plus modérées dans les angles extérieurs (utile pour les cuissons plus lentes ou un maintien au chaud). Sa taille permet de cuisiner pour 1 à 25 personnes, le rendant indispensable pour chaque moment de convivialité.

Chez [Brazin](#) (Puygouzon).





### CUISINE D'EXTÉRIEUR

Transformez votre extérieur en un espace convivial avec la cuisine d'été **Trio** de la marque [Aluivy](#). Choisissez votre élément de cuisson parmi trois propositions : barbecue au gaz, au charbon ou plancha intégrale. Choisissez ensuite votre meuble de rangement et plan de travail avec ou sans évier couplé à son duo avec plaque de cuisson. Coloris au choix du kaki au champagne en passant par l'antracite, le terracotta et le blanc.

Chez [Le Jardin du Rudel](#) (Albi).



**KAMADO** Le **Big Green Egg** a été inventé en 1974. Sans cesse perfectionné depuis, le kamado fête cette année ses 50 ans. Sa grille de cuisson vous permet de cuisiner tous vos plats préférés et sa technologie offre robustesse, facilité d'allumage et de gestion de la température. L'appareil a séduit de nombreux chefs dans le monde, y compris français !

Chez [Ad'Hauc](#) (Castres).





**BARBECUE** La marque [Weber](#) sort une édition limitée du **Kettle** pour le 70<sup>e</sup> anniversaire du produit. Son design ergonomique avec ses roulettes et sa poignée, ses finitions soignées et ses accessoires en option, permettent de partager de délicieuses grillades.

Chez [Jardinerie Tarnaise](#)  
(Albi, Albi-Lescure et Castres).



**FOUR À PIZZA** Une pizza napolitaine cuite en une minute ? C'est possible, grâce au four à pizza d'extérieur compact **Karu 12** par [Ooni](#) ! Entièrement en inox, doublé d'une couche de fibres de céramique, l'appareil contient la chaleur et monte jusqu'à 500 °C en 15 minutes. Polyvalent, vous pouvez contrôler le flux d'air pour faire cuire des aliments à plus faible température mais aussi choisir votre combustible entre le bois, le charbon ou le gaz.

Chez [Ad'Hauc](#) (Castres).



**CUISINE D'EXTÉRIEUR** Les modules **Cookie** de [Palazzetti in Giardino](#) font de la grillade une expérience sur mesure. Les barbecues maçonnés de la marque peuvent s'intégrer dans les structures. Agrémentez-les de plans de travail, de range-bûche, de rangements, d'évier ou encore de module à gaz pour une cuisine d'été complète.

Chez [Quincaillerie Pinel](#) (Lavaur).

# AGRANDIR PLUTÔT QUE DÉMÉNAGER

*La véranda-extension remplit bien des promesses de confort.  
Amar Kradchi de la société [Vie & Véranda Albi](#)  
fait le tour des avantages d'une pièce dedans-dehors.*

LA RÉDACTION



Véranda-extension à toit plat **Alizé** de [Vie & Véranda](#) avec vitrage en toiture.

La véranda-extension est aujourd'hui une excellente manière d'agrandir sa maison avec des modalités de réalisation simplifiées et un vrai gain de temps par rapport à l'implantation d'une extension classique. Depuis plusieurs années, ce type de structure monte en gamme sur tous les aspects : design, finitions, superficie, dimension des vitrages, performances thermiques... Amar Kradchi

de la société Vie & Véranda Albi, basée à Puygouzon, nous aide à faire le point sur les avantages de la véranda. « L'avantage premier quand on pense installer une véranda est son aspect dedans-dehors. L'objectif est de maximiser l'entrée de lumière naturelle par de larges puits de lumière en toiture ou des baies vitrées de plus en plus volumineuses. Une véranda permet ainsi de profiter de son extérieur tout en restant au chaud l'hiver. L'été, elle permet de se proté-





*L'aménagement et la décoration s'organisent comme pour n'importe quelle pièce de la maison ! Cette année, la tendance est au mobilier de style scandinave, rehaussé d'objets design pop et colorés.*

ger de la chaleur avec un accès facilité sur le jardin. » Si la dimension dedans-dehors est séduisante et augmente le confort de vie, la principale contrainte semble l'isolation et l'augmentation de la consommation d'énergie, surtout en hiver. Amar Kradchi se veut rassurant : « Les performances techniques en matière d'isolation et d'acoustique sont aujourd'hui très bonnes grâce aux innovations actuelles. Isolants biosourcés en toiture et double vitrage renforcé permettent notamment de consolider l'isolation. La véranda peut donc aisément accueillir, été comme hiver, la pièce principale de la maison : salon confort, cuisine accueillante, salle à manger conviviale... tout est autorisé ! »

Pour ceux qui ont la chance d'avoir un jardin, la véranda est un aménagement de choix car elle permet d'ajouter une pièce supplémentaire sans être en rupture avec le style de la maison, grâce à la reprise de toiture par exemple. Les matériaux naturels font aussi leur grand retour : le bois est un atout charme de taille pour donner une ambiance chaleureuse à son extension. Il ne reste qu'à l'aménager, en créant un espace détente, un coin lecture douillet, une salle de jeux pour les enfants ou encore un bureau pour le télétravail. Chaque projet étant unique, rapprochez-vous d'un professionnel pour une étude personnalisée.



*L'ajout d'ouvertures sur les différentes faces de l'extension permet de créer une réelle dimension dedans-dehors.*



# Marché de céramique contemporaine

*Que vous soyez passionnés de céramique  
ou que vous ayez simplement envie de vous promener  
et voir de belles choses, le marché de Giroussens  
des 1<sup>er</sup> et 2 juin est fait pour vous.*

LA RÉDACTION - PHOTOS JÉRÉMIE LOGEAY

**L**e 33<sup>e</sup> Marché de céramique contemporaine de Giroussens dans le Tarn se tient le week-end du 1<sup>er</sup> et 2 juin. La céramique contemporaine s'installe dans les rues du village durant deux jours de 10h à 19h.

Depuis 1991, le marché de Céramique contemporaine est un événement fort de la vie de notre région. Il réunit cette année une sélection de 65 formidables céramistes venus de France et d'Europe. Il s'agit d'une véritable vitrine pour la céramique d'aujourd'hui, présentée dans sa grande diversité de production (utilitaire, décoration, sculpture, bijoux...) ainsi que dans son immense richesse de traitement.

Au cœur du marché, un Carré sculpture met à l'honneur des céramistes privilégiant l'expression sculpturale. C'est l'occasion pour ces artistes d'exposer en plein air des pièces majeures de leur production. À Giroussens, ce sont aussi de nombreuses opportunités de rencontres et d'échanges dans une ambiance très agréable. À la rédaction de MA MAISON, on adore !

Enfin, profitez-en aussi pour découvrir l'exposition de l'association Terre et Terres Vert(s), des céramistes et une couleur au Centre céramique de Giroussens.

+ D'INFOS : association Terre et Terres [www.terre-et-terres.com](http://www.terre-et-terres.com)

## En bref

### 33<sup>e</sup> marché de Céramique contemporaine de Giroussens

Dates : 1<sup>er</sup> et 2 juin

Lieu : **Giroussens.**

● 65 exposants céramistes présentent leurs créations au marché de Céramique contemporaine.

● Carré sculpture. Cet espace extérieur accueille des céramistes privilégiant l'expression sculpturale : [Dominique Stutz](#), [Éliane Monnin](#), [Stéphanie Martin](#) et [Marina Le Gall](#).

● Exposition Vert(s), des céramistes et une couleur au Centre céramique de Giroussens.

● Un atelier-terre pour les petits et les grands.

● Un stand de matériel céramique.

● Le café céramique.

# SPÉCIAL CÉRAMIQUE CONTEMPORAINE

Retrouvez tous les créateurs présentés dans ce shopping au [marché de céramique contemporaine de Giroussens](#) qui se tiendra les 1<sup>er</sup> et 2 juin.

LA RÉDACTION



**Trésor de la mer**

[Nathalie Barbet](#)

Sculpture en porcelaine issue d'une série inspirée des trouvailles de l'océan. À partir de 50€.



**Bouddha-Chats**

[Sylvie Espagnol](#)

Sculptures en porcelaine chamottées façonnées au tournage puis modelées. Cuisson gaz en réduction. H.18/25cm. 180€.



**Tasse**

[Esther Blanchard](#)

Pièce inspirée des paysages qui rythment la vie de la céramiste. Grès et émaux en technique mixte. Cuisson électrique. À partir de 25€.



**Orgue basaltique**

[Thomas Cadith](#)

Sculpture en porcelaine modelée puis sculptée dans la masse. Cuisson longue haute température au four à bois. 800€.

# **Madames**

Jeanne-Sarah Bellaïche

Avec le féminin pour fil conducteur, la céramiste conçoit ses sculptures modelées en grès chamotté, engobé. H.38cm. 275€ unité.



## **Vase Calanque**

Ceramics by Laura

Grès blanc chamotté, émail bleu à l'intérieur. Technique du tournage. L.16xH.40xØ9cm. 290€.



## **Duo de gobelets**

Thomas Cadith

Pièces utilitaires tournées. Cuisson longue haute température au four à bois. 36€.



## **Vase**

Esther Blanchard

Pièce en grès et émaux. Technique mixte. Cuisson électrique. À partir de 50€.



1.



2.

## **1. Figes Goutte d'Or**

Mounia Bouyssou – Atelier Bout à Boue

Sculpture de nature morte. Technique mixte. Tournage et modelage en grès. 1200€.

## **2. Salières**

Adelle Zanotti

Salières en porcelaine et engobe. 40€.



**Soliflores**

[Adelle Zanotti](#)

Soliflores en porcelaine et engobe.  
Tailles et formes variables. 20€.



**Pièces utilitaires**

[Maïana Mendiharat – A Dream in a Hat](#)

Objets du quotidien réalisés en porcelaine  
de coulage et cuits dans un four électrique  
à 1250 °C. À partir de 30€.



1.



2.

**1. Tasse expresso**

[Candice Vannier](#)

Objet utilitaire tourné,  
émaillé mat. 19€ unité.

**2. Carafe**

[Candice Vannier](#)

Objet utilitaire tourné,  
émaillé mat bleu ciel.  
85€.



**Plat aux  
corneilles à  
trois yeux**

[Alexandra  
Tollet – Jaune  
Atelier](#)

Grès modelé,  
engobé et  
sgraffité.  
Ø40cm.  
300€.



**Coupe**

**Le Grand Bleu**

[Ceramics by Laura](#)

Grès blanc et émail  
bleu. Technique  
du tournage.  
L.18xH.8cm. 78€.



*Bienvenue ! L'entrée de l'appartement quartier Ancely à Toulouse.*

## Sobre et Fonctionnel

À Toulouse, un couple investit dans un appartement pour en faire un logement locatif. Afin de créer le cocon idéal dans lequel se projeter facilement, il contacte l'architecte d'intérieur [Alessandra Melo](#) basée à Saint-Sulpice-la-Pointe.

LA RÉDACTION - PHOTOS [CAROLE LITOT DE BE YOURSELF PHOTOGRAPHIE](#)



**Lumière traversante.** La cuisine a été ouverte pour profiter d'un grand espace séjour lumineux. Sol en stratifié de [Quickstep](#), peinture Mousseline de [Naé par Unikalo](#) et papier peint panoramique Orta grisaille par [Les Dominotiers](#). Mobilier sur mesure conçu par [Alessandra Melo](#).

Q

uartier Ancely, Toulouse. En 2021, un couple acquiert un appartement de 66 m<sup>2</sup> des années 1960 pour en faire un logement locatif. Afin de le remettre au goût du jour, le couple contacte l'architecte d'intérieur Alessandra Melo qu'ils connaissent bien. En effet, cette dernière est déjà intervenue sur un précédent projet de rénovation pour le couple. Spécialisée en architecture d'intérieur et aménagement sur mesure,

la professionnelle va aider les Toulousains à transformer le lieu de fond en comble. Lors de sa première visite, Alessandra Melo découvre un logement dans son jus, sans isolation thermique ni phonique. L'architecte d'intérieur précise : « La cuisine était entièrement cloisonnée et la salle de bains exiguë et très sombre. Il y avait des canalisations apparentes dans tout l'appartement. En revanche, le séjour offrait un volume généreux et de larges fenêtres permettant à la lumière naturelle de pénétrer l'intérieur, mais tout était à refaire ! »



**Cuisine spacieuse.** La pièce tout en longueur profite d'un volume généreux et de nombreux rangements, dont un pan de mur conçu sur mesure par [Alessandra Melo](#) et fabriqué par [L'Ébenisterie 108](#) (Villaudric). Vue sur le parc arboré.



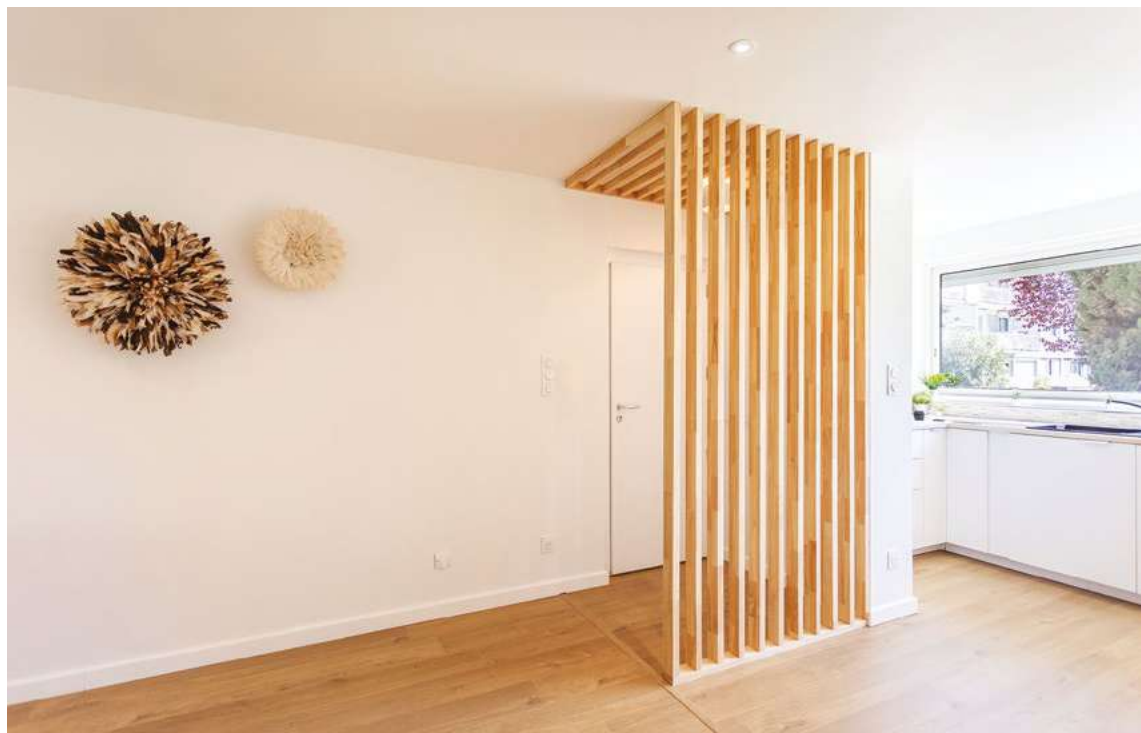
L'architecte d'intérieur va tirer profit de la clarté et des volumes du logement pour en faire un lieu ergonomique. Elle propose aux clients d'ouvrir la cuisine sur le salon afin de profiter d'une lumière traversante dans le séjour. La spécialiste de l'aménagement va également définir l'entrée, en conceptualisant un claustra en bois d'hévéa. Quant à la salle de bains, elle est agrandie pour y intégrer un receveur de douche spacieux.

Au printemps 2022, les équipes de [Mabilat](#) (Peyssies, 31) se mobilisent pour faire tomber les cloisons, mettre à neuf l'isolation, l'électricité, la plomberie et installer un système de chauffage-climatisation réversible. Après plusieurs mois de gros œuvre, place aux finitions. Le sol en stratifié Quickstep est posé et les murs sont peints avec le blanc Mousseline de [Naé par Unikal](#). Les meubles, dessinés par l'architecte d'intérieur, prennent enfin forme grâce au travail de [L'Ébenisterie 108](#) (Villaudric, 31). Le chantier achevé, l'appartement, fonctionnel à la décoration sobre, a permis aux locataires de se sentir chez eux immédiatement. Les propriétaires confirment : « Nos locataires nous ont toujours confié se plaire dans cet environnement spacieux et lumineux. Nous remercions Alessandra pour son travail et sa gentillesse. »



**Salle d'eau zen.** Les matières minérales confèrent une atmosphère apaisante dans la pièce d'eau. Carrelage Piazen clay et faïence Groove ivory. Meuble vasque fabriqué par les propriétaires.

**Entrée définie.**  
Le claustra en bois d'hévéa marque l'entrée et guide les arrivants en direction du séjour. Il forme une boîte ajourée, baignée de lumière naturelle grâce à son design bien pensé.



L'ARCHITECTE D'INTÉRIEUR

## Alessandra Melo

Le parcours de la Tarnaise d'adoption est riche en voyages et expériences. Née au Brésil, Alessandra Melo a d'abord été vétérinaire aux États-Unis dans une première vie. À la recherche de plus de créativité pour sa carrière, en 2010 elle décide de changer de voie pour l'architecture d'intérieur avant de s'installer en France : en Guadeloupe, en Vendée puis en Occitanie. Architecte d'intérieur et maître d'œuvre, elle crée son agence en 2018. Spécialiste de la rénovation, la professionnelle travaille en étroite collaboration avec ses clients pour créer l'intérieur dont ils ont toujours rêvé.

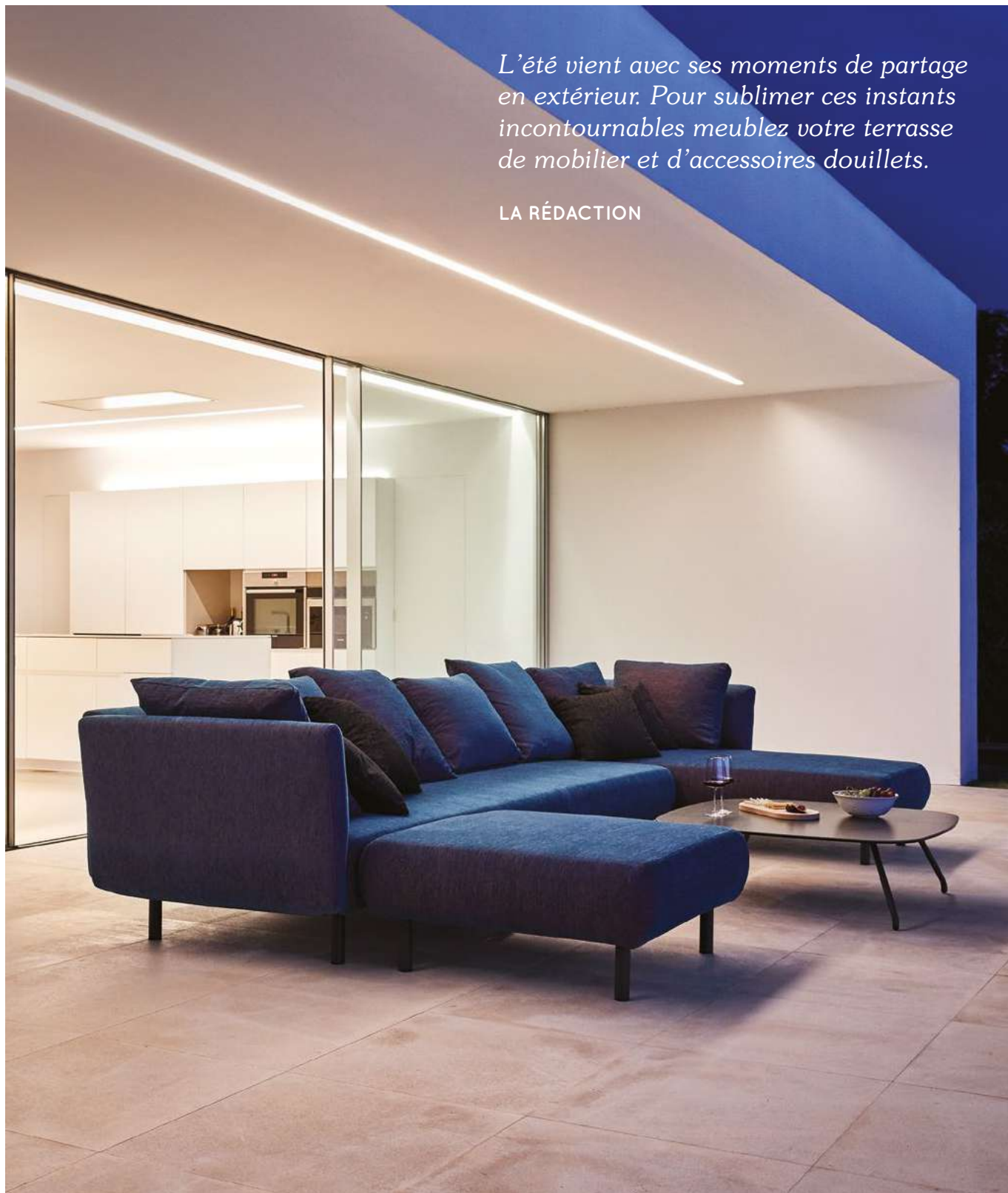


**Sur mesure.** Les nombreux rangements conçus par l'architecte d'intérieur ont été fabriqués en mélaminé finition bois et blanc mat. Placards et niches rétroéclairées permettent d'entreposer facilement les affaires des locataires.

# Outdoor confort

*L'été vient avec ses moments de partage en extérieur. Pour sublimer ces instants incontournables meublez votre terrasse de mobilier et d'accessoires douillets.*

LA RÉDACTION



**CONFIGURABLE** Le canapé **Salinas** de [Musola](#) permet un large éventail de combinaisons. Créez l'assise idéale, avec ou sans accoudoir, avec ou sans méridienne, de 1 à 3 places et dans un panel de coloris allant du bleu au jaune en passant par le gris minéral. À partir de 2769€ pour L.204cm et 2 accoudoirs.

Chez [L'Entrepôt Contemporain](#) (Puygouzon).



**CONVIVIAL** Le salon bas gris clair **Kanto** de MWH accueille jusqu'à 4 personnes autour de sa table basse au plateau Fairstone®. Dimensions des fauteuils : L.68xP.80xH.69cm et du canapé : L.151xP.80xH.69cm. Aluminium et résine tressée. 899€.

Chez [Jardinerie Tarnaise](#) (Albi, Albi-Lescure et Castres).



**DESIGN** Entre dynamisme et stabilité, le dessin du tabouret **Cross** de [Lapalma](#) renvoie une image aérienne élégante. H.60 ou H.85cm. Variété de couleurs. À partir de 432€.

Chez [Empreinte d'Intérieur](#) (Castres).



**BOHÈME CHIC** La chaise **Baga** de [Musola](#) est constituée de cordes en polypropylène. Son siège, tapissé en une ou deux pièces, est amovible et déhoussable. Plusieurs coloris. L.63xP.59xH.80cm. À partir de 588€.

Chez [L'Entrepôt Contemporain](#) (Puygouzon).



**CRISTALLINE** Fabriquée en polyamide transparent résistant avec des zones en miroir, la lampe **Lola 20 Lux** de [Newgarden](#) brille comme une pierre précieuse. Elle vous accompagne sur la terrasse pour profiter de soirées illuminées grâce à son autonomie de 50 heures. Variateur d'intensité. H.20xØ11cm. 55€.

Chez [Lumicenter](#) (Puygouzon).





**SCANDINAVE** Le designer Alain van Havre a su combiner élégance sculpturale et artisanat contemporain pour faire de **Bok** une chaise gracieuse et aérienne. Éditée par la marque [Ethnicraft](#), l'assise se présente avec ou sans coussin. Structure en chêne ou tek. L.54xP.50xH.76cm. À partir de 669€.

Chez [Tryptik](#) (Albi).



**DOUCES SOIRÉES** La lampe de table portative **Kaami** de [Brilliant](#) s'adapte aussi bien à l'intérieur qu'à l'extérieur. Fonctionnement sur batterie. Différents coloris : bleu, orange, cappuccino, gris, noir ou blanc. H.37xØ11 cm. 35€.

Chez [Lumicenter](#) (Puygouzon).



**À TABLE !** Ensemble **Amario** composé d'1 table de jardin et de 6 chaises en aluminium et bois d'eucalyptus. La structure est au choix en gris anthracite ou bleu canard. Table : L.147xP.90xH.76cm. Chaises : L.53xP.56xH.79cm. 649€.

Chez [Maisons du Monde](#) (Albi et Castres).



**PERSONNALISATION** La table à manger rectangulaire en aluminium **Zef** de [Matière Grise](#) est personnalisable. Choisissez sa couleur, la dimension de son plateau, des pieds fuselés ou droits pour un usage intérieur comme extérieur. Avec près de 40 teintes disponibles et un plateau pouvant accueillir jusqu'à 10 personnes, sa configuration se plie à vos envies ! À partir de 1590€.

Chez [Calidéco](#) (Gaillac).



**BASCULE** La balançoire **Niu** de [Musola](#) vous invite à des moments de détente où le temps paraît comme suspendu... Son nom désigne le nid de forme concave que les oiseaux créent dans les arbres. Teinte jaune verdâtre ou chocolat. À partir de 6550€.

Chez [L'Entrepôt Contemporain](#) (Puygouzon).



**CONFORT** Le pouf de piscine **Floatzac** de [Fatboy](#) est l'accessoire ultime à la fois sur terre et sur l'eau. Flottant, il est rembourré de perles EPS qui résistent à l'eau et sèchent rapidement. Ses rayures bleu azur font écho aux couleurs de l'été. L.180xH.134cm. 289€.

Chez [Tryptik](#) (Albi).



**TRESSÉ À LA MAIN** Le fauteuil lounge **Brazza** de [Boqa](#) est inspiré des tendances des années 1950. Son tressage est réalisé en Gironde et se décline en de nombreuses couleurs et matières. L.58xP.82xH.71 cm. À partir de 379€.

Chez [Calidéco](#) (Gaillac).



**EN LONGUEUR** Le banc **Abril** de [Musola](#) est une assise à partager ! Solution confortable pour s'asseoir à table, le modèle existe avec ou sans dossier, avec ou sans coussin et se décline en différents formats. Les largeurs disponibles sont 140, 160, 180 et 200 cm. À partir de 769€.

Chez [L'Entrepôt Contemporain](#) (Puygouzon).





### REPAS CHAMPÊTRES

Ensemble **Oron** de [Lafuma Mobilier](#) avec table de jardin extensible et 6 chaises en aluminium et toile batyline. Fabrication française. Plusieurs coloris dont anthracite en magasin. 2599€.

Chez [Jardinerie Tarnaise](#) (Albi, Albi-Lescure et Castres).



**STRIÉE** La chaise **Doga Bistrot** de [Nardi](#) réinterprète le thème de la latte sous un angle contemporain. Fabriquée en résine de fibre de verre résistante aux UV, l'assise est maniable, empilable, facile à désinfecter et entièrement recyclable. Variété de couleurs pétillantes au choix. L.53xP.55xL.83cm. 107€.

Chez [Ghasel](#) (Puygouzon).

**POUF** La collection **Plus** de [Lapalma](#) transforme votre terrasse en nid douillet. Modules de canapé, fauteuils et poufs vous feront confortablement profiter du soleil. Revêtement déperlant et résistant aux UV. Multitudes de coloris disponibles. À partir de 1550€.

Chez [Empreinte d'Intérieur](#) (Castres).





**INTERCHANGEABLES** Inspirés par la nature, les ensembles de tables basses **Medusa** d'[Ibide](#) mêlent motifs floraux et peinture en mouvement. Les plateaux peuvent se changer entre eux pour varier les décors. Les structures sont conçues en stratifié compact noir. Fabrication française. À partir de 370€.

Chez [Calidéco](#) (Gaillac).



**COUSSINS** Apportez une touche de couleur à la décoration de votre jardin avec les coussins **Hemera** et **Athena**. Fabriqués en polyester 260 GSM, ces accessoires confort sont résistants aux intempéries et à la décoloration. 45x45cm. 19,99€.

Chez [Maisons du Monde](#) (Albi et Castres).



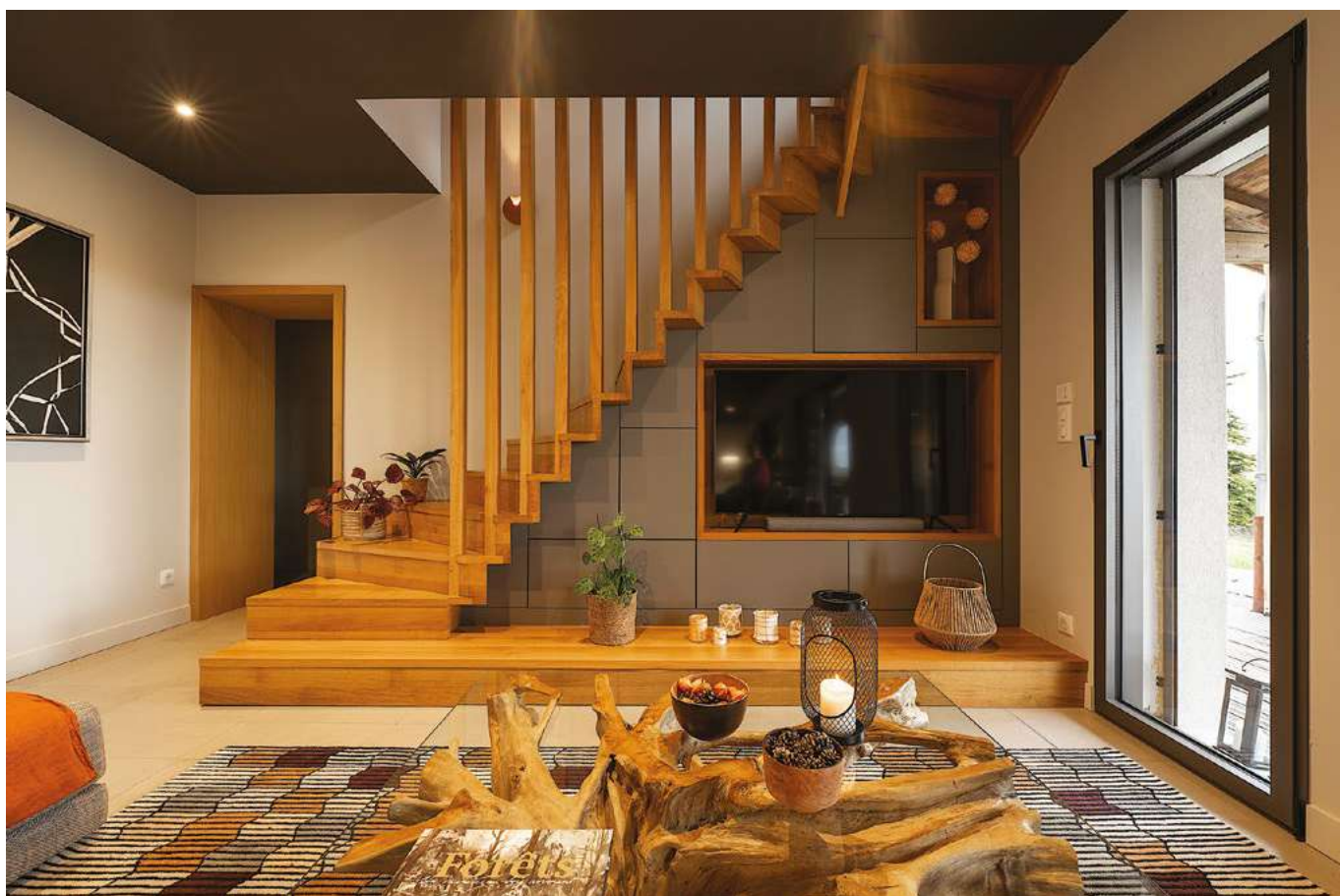
**FAMILIALE** La table à rallonges **Rio** de [Nardi](#) est dotée d'un plan à lattes en résine DurelTop traité contre les rayons UV et coloré dans la masse. La structure est en aluminium laqué. Solide et fonctionnelle, elle est disponible en deux dimensions, 140 cm ou 210 cm. À partir de 956€.

Chez [Ghasel](#) (Puygouzon).

# Maison de campagne à Lombers

Dans la campagne albigeoise, une famille a confié les clés de sa rénovation à la décoratrice Corine Durrieu de l'agence [Rouge Indigo](#). L'assurance d'un résultat de caractère.

LA RÉDACTION



*Architectural.* L'escalier double quart tournant, réalisé en chêne huilé par l'artisan de la [Menuiserie Donnadieu](#), s'inscrit dans la continuité du meuble TV. Niches et rangements sur mesure conçus par la décoratrice de [Rouge Indigo](#) (Labastide-Saint-Georges).

Au sud d'Albi, dans la commune agricole de Lombers, Valérie, Jérôme et leurs deux enfants décident d'acheter la maison qui offre une superbe vue sur l'exploitation familiale. L'intérieur, resté dans son jus depuis les années 1970, est cependant entièrement à refaire.

La luminosité entre péniblement par les fenêtres étriquées. Tombés en désuétude, l'agencement des espaces et la décoration sont aussi à remettre au goût du jour. Une rénovation conséquente s'impose. En 2020, le couple tombe par hasard sur l'agence Rouge Indigo à Labastide-Saint-Georges. Sa fondatrice, Corine Durrieu, repense les intérieurs depuis plus de dix ans.



**Salle à manger spacieuse.** Table de repas fabriquée sur mesure par le ferronnier [Cha Môkeur](#) (Lautrec). Plateau en Silestone réalisé par Somirav Toulouse Portet-sur-Garonne, 31). Enfilade terracotta Dita de [Ligne Roset](#) (chez [Cerezo](#), Portet-sur-Garonne, 31). Papier peint TDM16 du fabricant gaillacois [Labo-Leonard](#). Carrelage de chez [Côté Casa](#) (Lavaur). Suspensions Octo de [Secto Design](#) (chez [Tryptik](#), Albi).

**Cocon douillet.**  
Canapé Matheola de [Calia Italia](#) avec têtes relevables et pouf assorti. Tapis Mémoire d'une Trame (chez [Cerezo](#), Portet-sur-Garonne, 31). Applique murale Dots rouge de [Vibia](#) (chez [Vortex](#), Toulouse, 31) Fil conducteur terracotta sur le linge de maison. Par-delà les baies vitrées, perspective sublime sur l'exploitation agricole.







**Comme un ciel étoilé.**

Le plafond a été peint de la même teinte (RAL Gris 2900 sablé) que les menuiseries pour contraster avec les murs taupe clair. Au fond de la pièce, linéaire cuisine de chez Veneta Cuisine (Toulouse, 31) avec façades mates blanches et crédence en Dekton effet marbre Entzo de Cosentino.



**Placard d'entrée** conçu par la décoratrice et fabriqué par la [Menuiserie Donnadieu](#) (Lacabarède). Plafond terracotta. Suspension Flowerpot de [&Tradition](#) (chez [VOLT](#), Toulouse, 31).

Par son savoir-faire en matière de décoration et d'aménagement, la professionnelle va aider le couple à créer le nid douillet dont ils rêvent. « Lors de notre premier échange, Valérie et Jérôme m'ont confié vouloir épurer les espaces et ajouter des ouvertures. Ils souhaitaient une grande pièce à vivre pour pouvoir y interagir de part et d'autre. L'aménagement des chambres et des salles d'eau était aussi compris dans le cahier des charges. »

Après un premier rendez-vous sur place, les idées jaillissent dans l'esprit créatif de Corine. Celle-ci fait plusieurs propositions de rénovation à ses clients jusqu'à obtenir celle qui correspond parfaitement à leurs attentes. Une fois les plans validés, les artisans se mobilisent pour faire des dessins en 3D une réalité. Les cloisons tombent, l'escalier change de place, les espaces sont redistribués, les fenêtres agrandies... Le volume du séjour prend forme tout en longueur. Des gris chauds et des taupes rehaussés par des notes de bois et de terracotta dominent la décoration. Un papier peint de [Labo-Leonard](#) (fabricant à Gaillac) marque sobrement la séparation entre salon et cuisine. Le plafond est peint dans la même nuance que les nouvelles menuiseries pour conférer une atmosphère enveloppante à l'ensemble. Des meubles sont réalisés sur mesure par des artisans locaux, comme la table de la salle à manger avec son piétement en acier sculpté par le ferronnier [Cha Môkeur](#) (Lautrec, 81) et son plateau fabriqué par le marbrier de Somirav Toulouse (Portet-sur-Garonne, 31). Dans un souci du détail maîtrisé, Corine apporte les éléments décoratifs pour créer une harmonie absolue dans la pièce. Tableaux de l'artiste [Pernille Folcarelli](#) et bijoux d'artisanat terracotta déroulent le fil conducteur. L'étage, représentant un tiers de la surface du rez-de-chaussée, a été lui aussi savamment rénové. Il comprend une chambre parentale aux teintes chaudes et réconfortantes, une salle d'eau écarlate et un espace bureau. Corine conclut : « Ma plus grande satisfaction est que les clients apprécient le résultat. Nous avons pris le temps d'échanger pour que le projet se déroule naturellement. Valérie, Jérôme et moi-même avons une vraie complicité. »

**Sur mesure.**

Le comptoir de la cuisine a été réalisé en chêne par la [Menuiserie Donnadiou](#) (Lacabarède). Dekton effet marbre Entzo de la marque [Cosentino](#).



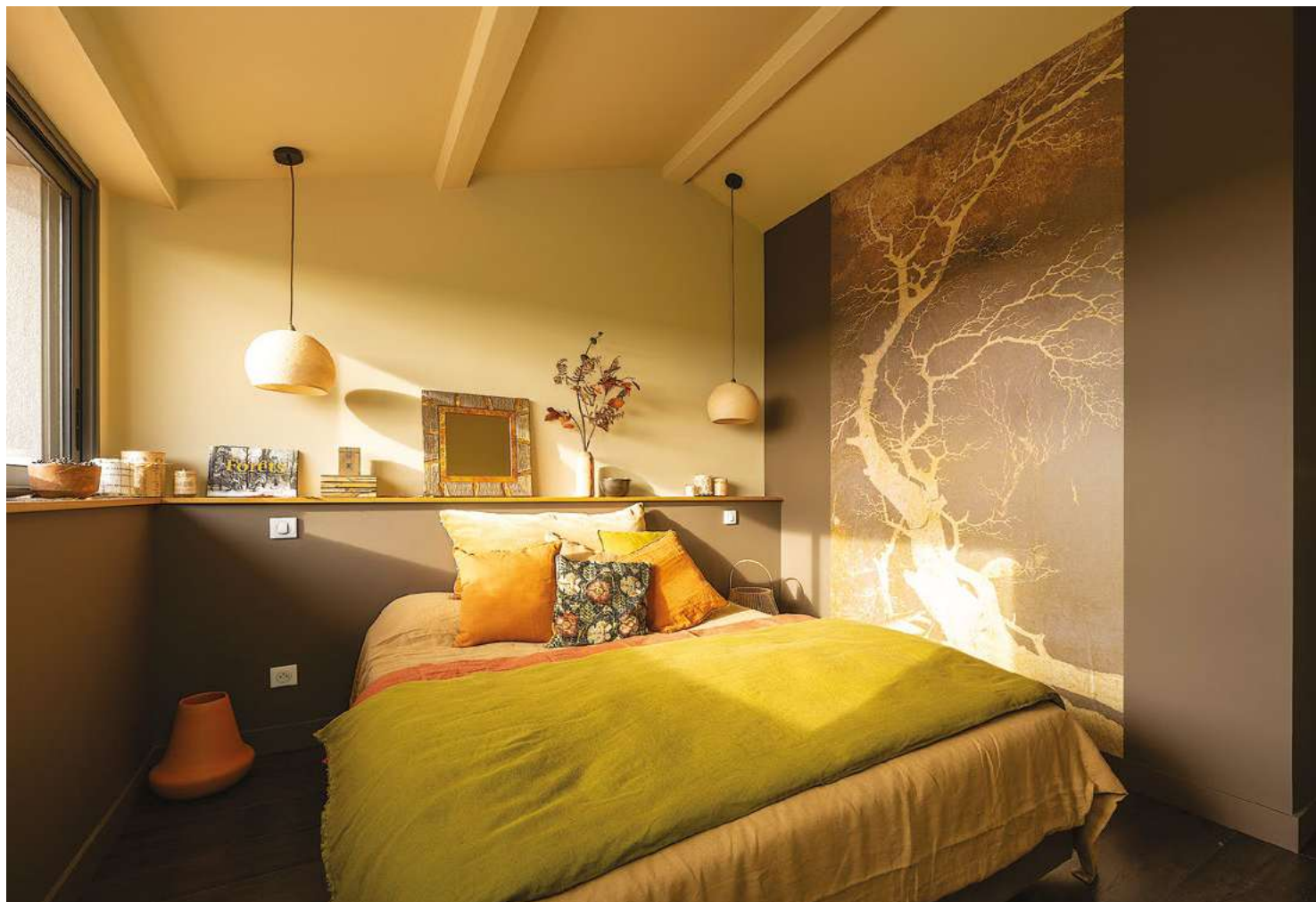
**Souci du détail.** La décoratrice sélectionne avec soin les objets de décoration. Au premier plan, pot en terre cuite ; au second plan, duo de vases noirs Roseau de [Ligne Roset](#) (chez [Cerezo](#), Portet-sur-Garonne, 31).



**Artisanat.** Objets en bois tourné réalisés par [Rouge Indigo Atelier](#) (Labastide-Saint-Georges).



**Esprit zen.** Le mobilier de la salle de bains vient du magasin [CCL](#) à Albi. Le grand miroir rétroéclairé habille le mur et apporte de la rondeur à la géométrie de la pièce. Cabine de douche revêtue d'un miroir sans tain pour une discrétion absolue.



**Tons chauds.** La chambre s'épanouit dans des nuances plus chaleureuses que le rez-de-chaussée. Le point de départ de la décoration a été le papier peint Alchemy 1 de [Labo-Leonard](#) (fabricant à Gaillac). Sur les tablettes en chêne réalisées par la [Menuiserie Donnadieu](#) (Lacabarède), coupelles créées par Jean-Jacques de [Rouge Indigo Atelier](#) (Labastide-Saint-Georges) en tournage sur bois. Linge de lit de la marque [Harmony](#) (chez [Cerezo](#), Portet-sur-Garonne, 31).



## L'AGENCE DE DÉCORATION

### Rouge Indigo

Corine Durrieu a fondé l'agence Rouge Indigo à Lavaur en 2012. Privilégiant les circuits courts et les objets d'artisanat d'art dans ses rénovations, la Tarnaise de cœur met un point d'honneur à valoriser les créateurs locaux. En plus de la décoration, Corine se spécialise en aménagement d'espace afin de créer des circulations fonctionnelles dans les intérieurs de ses clients. « Je m'adapte toujours à leurs goûts. Je fournis plusieurs propositions de projet pour être sûre d'obtenir un résultat qui corresponde à leurs attentes. » Rouge Indigo, c'est aussi la partie atelier avec Jean-Jacques, artisan en métiers d'art, qui relooke meubles et cuisines et réalise des objets décoratifs en bois tourné.

**Maçonnerie** Belou Stéphan (Ambres). **Charpente** [Les Charpentiers du Pastel](#) (Albi). **Menuiseries aluminium, porte d'entrée** Gomez Pedro (Roquecourbe). **Électricité** Art'Élec (Réalmont). **Plomberie, chauffage, sanitaire** SARL Ferre Jérôme (Graulhet). **Peintures, finitions bois** Puech Sébastien (Saint-Julien-du-Puy). **Agencement sur mesure** [Menuiserie Donnadieu](#) (Lacabarède). **Cuisine** [Veneta Cuisine Toulouse Ouest](#) (Toulouse). **Marbrier** Somirav Toulouse (Portet-sur-Garonne). **Salles de bains** [CCL](#) (Albi).

## JUIN

## AU POTAGER

Semez **betteraves** et **choux** pour une récolte à l'automne, **carottes**, **aromatiques** et **poireaux** pour la fin de l'hiver.

Plantez les **patates douces** à 10cm de profondeur et espacées de 30cm. Buttez par la suite quand le plant atteint une quinzaine de centimètres. La récolte se fait en hiver. Notez que la patate douce est une plante grimpante aux jolies fleurs blanches à centre mauve. Pincez les jeunes plants de **courgettes**, de **melons**, de **pastèques** et de **concombres** au-dessus de la 4<sup>e</sup> feuille pour les forcer à se ramifier et à produire plus de fruits. Pulvérisez régulièrement des **purins de prêle** et **d'ortie** en prévention sur vos légumes.

## AU VERGER

Sur les **pommiers**, **poiriers** et les **pêchers** : éclaircissez avec un sécateur désinfecté et bien aiguisé les fruits restés en surnombre après la première chute naturelle, vous obtiendrez ainsi des fruits plus gros et l'arbre, moins épuisé, sera en meilleure santé. On compte environ 10 fruits conservés par mètre linéaire. Supprimez les stolons des **fraisiers**.

## AU JARDIN D'ORNEMENT

Plantez les **palmiers**, les **fuchsias rustiques** à l'ombre, l'**abutylon** ou l'**hibiscus coccineus** toujours étonnant avec ses grandes fleurs écarlates et des **bananiers**. Plantez des végétaux qui fleurissent la nuit près des lieux de vie comme la terrasse, le barbecue ou la piscine très sollicités en été. Parmi eux, la **Belle-de-nuit** qui se développe très rapidement et forme de belles touffes odorantes.

## JUILLET AOÛT

C'est le moment de vous reposer et de récolter les fruits de vos efforts du printemps. Mais aussi :

- ✂ Pensez aux boutures de **rosiers** en août.
- ✂ Taillez en vert vos **arbres fruitiers**.
- ✂ Semez **capucines** et **pois de senteur** en pots, à rentrer en octobre pour une floraison hivernale de la véranda.
- ✂ Semez les bisannuelles (**pensées**, **bleuets**, **pieds d'alouette**...).

## ATELIERS DU JARDIN

## ATELIER

## BARBECUE

Apprenez à parfaire la cuisson de vos viandes pour un rendu croustillant et fondant et à cuisiner des légumes croquants. Les chefs de l'équipe de la marque d'appareils de cuisson d'extérieur Weber seront à la Jardinerie Tarnaise pour vous livrer tous leurs secrets de cuisine au



barbecue. Profitez de leurs trucs et astuces et découvrez même des saveurs sucrées adaptées au barbecue. Rendez-vous les 18 et 19 mai à la [Jardinerie Tarnaise](#) de Castres et les 1<sup>er</sup> et 2 juin à celle de Fonlabour, toute la journée ! Animation gratuite.

**ATELIER ROSE ÉTERNELLE** À l'approche de la fête des Mères, confectionnez une rose éternelle sous cloche pour ravir les mamans et leur intérieur ! Rendez-vous le samedi 18 mai à la [Jardinerie Tarnaise](#) d'Albi-Lescure de 15h à 17h. Tarif : 20€ par participant. Inscription obligatoire. Enfants accompagnés obligatoirement.



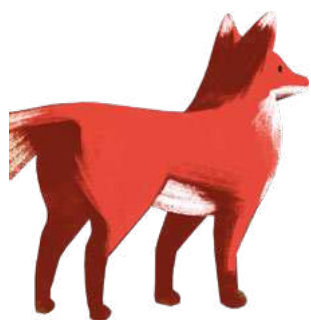
**ATELIER RÉCOLTE DE MIEL** Apprenez en plus sur les méthodes d'apiculture ! Un professionnel vous accompagnera pour récolter le miel directement à la ruche. Vous pourrez même repartir avec votre pot. Rendez-vous le 18 mai à la [Jardinerie Tarnaise](#) d'Albi-Lescure et le dimanche 19 mai à celle de Castres, de 10h à 12h. Tarif : 5€ par participant. Enfants accompagnés obligatoirement.

**ATELIER FABRICATION DE BOUGIE** Offrez une belle bougie parfumée pour la fête des Mères ! Confectionnez votre bougie avec de la cire végétale et des huiles essentielles pour profiter du doux parfum de votre choix. Pour sublimer le tout, vous pourrez même la décorer avec de jolies fleurs séchées. L'atelier est à découvrir le mercredi 22 mai, de 15h à 16h30, à la [Jardinerie Tarnaise](#) de Fonlabour et à celle de Castres. Tarif : 10€ par participant. Inscription obligatoire. Enfants accompagnés obligatoirement.

# AGENDA DU JARDIN

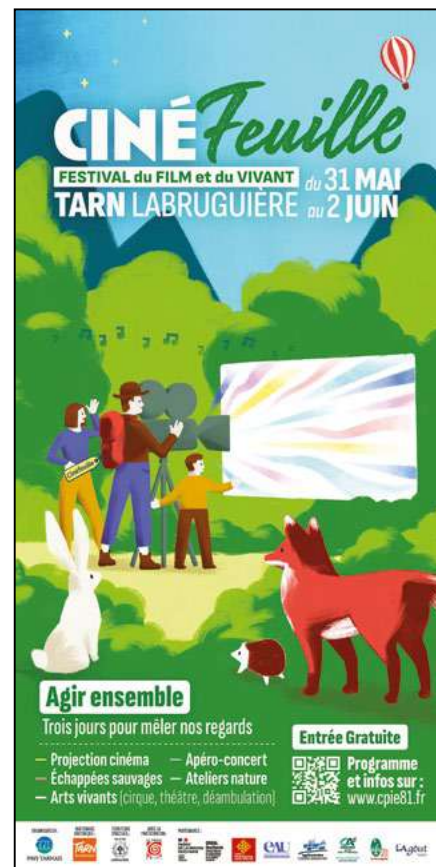
## CINÉFEUILLE (31 mai > 2 juin)

Chaque année, la nature est à l'honneur au travers d'une sélection de films thématiques et d'activités choisies avec soin par l'équipe du CPIE des Pays tarnais. L'objectif est de valoriser l'éducation relative à l'environnement et de favoriser l'échange et la rencontre au travers d'animations diverses. Le thème de cette nouvelle édition est une invitation à partager collectivement les initiatives en cours qui prennent soin du vivant et à toutes les échelles (individus, entreprises, collectivités, association et dans tous les milieux). Les nouveautés ? Cinéfeuille revient dans un format plus court (3 jours) et plus tôt dans la saison, de fin mai à



début juin. Des projections cinéma plein air sont organisées pour profiter du très beau cadre du parc d'En Laure à Labruguière ! Des concerts et des animations sont dévoilés au fur et à mesure sur le site du CPIE. Et enfin, la remise des prix du concours de courts métrages aura lieu les 1<sup>er</sup> et 2 juin. Entrée libre et gratuite.

Plus d'informations : [www.cpie81.fr](http://www.cpie81.fr)



## RENDEZ-VOUS AUX JARDINS

(31 mai > 2 juin)

Découvrez les jardins français ! Le thème retenu pour cette 21<sup>e</sup> édition offre l'opportunité de (re)découvrir les jardins à travers l'ouïe, l'odorat, le toucher, la vue et le goût... À cette occasion, de nombreuses animations sont mises en place : visites guidées, conférences, démonstrations de savoir-faire, promenades musicales, spectacles, expositions, bourses des plantes, ateliers pour les enfants, parcours entre jardins privés et publics, etc. Programme disponible ici : [rendezvousauxjardins.culture.gouv.fr](http://rendezvousauxjardins.culture.gouv.fr)



## LA SEMAINE DES FLEURS [...]

(31 mai > 9 juin)

Indispensables, les abeilles assurent la pollinisation de très nombreux végétaux, dont les fruits et légumes que nous consommons. Pourtant, leur existence est aujourd'hui fortement menacée pour de multiples raisons. Défi citoyen ! Plantons des milliards de fleurs pour protéger la biodiversité ! Dans toute la France, jardineries, fleuristes, horticulteurs, pépiniéristes... se mobiliseront pour permettre à tous d'aider les abeilles, grâce à des offres spécifiques.



## LES NUITS DES FORÊTS

(7 > 16 juin)

La nécessité de préserver les espaces naturels est plus que jamais au cœur des débats de société. Pensé dans un format convivial, l'événement s'inscrit dans une démarche de sensibilisation pour faire découvrir autrement les forêts qui nous entourent, en proposant des temps d'échange avec de nombreux spécialistes, mais aussi avec des associations, des penseurs et des artistes. Découvrez les événements organisés près de chez vous : [nuitsdesforets.com](http://nuitsdesforets.com)

# LES LIVRES DU JARDIN



## Un potager pas comme les autres ! de Tom le Jardinier

Dans un monde où la diversité végétale est à la fois menacée par la standardisation et le réchauffement climatique, découvrez, grâce à ce guide méthodique, comment transformer votre potager en un refuge pour les légumes rares et anciens.

[Tana Éditions](#), 128 pages, 17,90€.



## L'Habitat permacole d'Alexandre Bodin

Illustrations d'Ayman Ghanem et Mai Laila

L'habitat permacole est un écosystème habité qui repense l'acte de construire, d'aménager et de vivre avec la permaculture, pour subvenir aux besoins de ses occupants. Ce guide illustré présente la méthode de conception d'un habitat permacole, les principales particularités constructives, paysagères et agricoles ainsi qu'une démarche de démocratisation appliquées à 4 études de cas d'habitat : urbain, périurbain, rural et territorial.

[Éditions Eyrolles](#), 168 pages, 32€.



## Créer son jardin résilient

de Didier Willery

L'auteur explore la voie de la résilience où le vivant retrouverait toute sa place. À travers plus de 500 photographies, il nous invite à créer un jardin-cocon, refuge protecteur plein de ressources, qui ne nécessite ni beaucoup d'eau ni beaucoup de soins.

[Éditions Ulmer](#), 256 pages, 28€.



## Les mains dans la terre

de Marc Pichelin & Louise Collet

À travers une série de portraits sensibles composés de gouaches colorées et de dessins grands formats, l'ouvrage est une invitation poétique au cœur de dix jardinets et de leur cultivateur. À chaque parcelle sa palette de couleurs selon la saison et l'ambiance qui s'en dégage.

[Éditions Ouïe/Dire](#), 52 pages, 26€.



## Imagine un monde de Florence Thinaré & Éléonora Antonioni

Chaque jour, des femmes et des hommes retroussent leurs manches pour étudier, expérimenter et diffuser leurs idées pour un monde plus propre, plus beau et plus juste. Parce qu'imaginer, c'est pouvoir, figurons ensemble ce monde de demain.

[Éditions Plume de Carotte](#), 48 pages, 17€.



## Bienvenue en Syntropie !

d'Anaëlle Théry

Découvrez la syntropie, une pratique agroécologique s'appuyant sur la production de biomasse et la création de microclimats sur les espaces cultivés, apportant résistance aux extrêmes chaleur, amélioration exponentielle du sol et baisse des besoins en eau.

[Éditions Terre Vivante](#), 160 pages, 23€.

# Ils sont dans MA MAISON #14

**Ad'Hauc Castres**  
37, route de Toulouse  
81100 Castres  
05 63 71 97 65  
[adhauc.com](http://adhauc.com)

**Albi Chérie**  
14, rue Peyrolière  
81000 Albi  
05 32 89 91 17  
[www.albicherie.fr](http://www.albicherie.fr)

**Albi Menuiserie Aluminium**  
39, rue des Taillades  
81990 Le Séquestre  
05 63 47 24 88  
[www.ama-albi.fr](http://www.ama-albi.fr)

**Art'Élec**  
2 rue Barricouteau  
81120 Réalmont  
06 89 93 77 51

**Au fil des espaces**  
55, Grand Rue  
81500 Lavaur  
09 51 88 86 52  
[www.aufildesespaces.com](http://www.aufildesespaces.com)

**Barbet Nathalie**  
[natbarbet@free.fr](mailto:natbarbet@free.fr)  
[www.natbarbet.fr](http://www.natbarbet.fr)

**Bellaïche Jeanne-Sarah**  
[jeannesarahbellaïche@gmail.com](mailto:jeannesarahbellaïche@gmail.com)  
[www.jeannesarah.com](http://www.jeannesarah.com)

**Belou Stephan**  
1595, route de Gaillac  
81500 Ambres  
07 82 88 36 46

**Blanchard Esther**  
[lamarguerite07@gmail.com](mailto:lamarguerite07@gmail.com)

**Bouyssou Mounia**  
– Atelier Bout à Boue  
[contact@atelierboutaboue.fr](mailto:contact@atelierboutaboue.fr)  
[atelierboutaboue.fr](http://atelierboutaboue.fr)

**Brazin**  
17, rue François-Thermes  
81990 Puygouzon  
05 63 36 88 21  
[brazin.fr](http://brazin.fr)

**Brin de Folie**  
173, avenue du Sidobre  
81100 Castres  
06 50 64 32 23  
[www.fleuriste-brindefolie.fr](http://www.fleuriste-brindefolie.fr)

**Cadith Thomas**  
[cadith.t@gmail.com](mailto:cadith.t@gmail.com)  
[thomascadith-ceramique.fr](http://thomascadith-ceramique.fr)

**Calidéco**  
1, av. Charles-de-Gaulle  
81600 Gaillac  
05 63 34 96 57  
[www.calideco-gaillac.fr](http://www.calideco-gaillac.fr)

**Carayol Florence**  
– Raison Home  
43, chemin des Fargues  
81990 Cunac  
06 72 26 63 27  
[www.raisonhome.com/fr/](http://www.raisonhome.com/fr/)

**CCL Albi**  
236, av. Albert-Thomas  
81000 Albi  
05 63 54 13 70  
[ccl.fr](http://ccl.fr)

**Ceramics by Laura**  
[ceramics.by.laura@gmail.com](mailto:ceramics.by.laura@gmail.com)  
[www.ceramicsbylaura.com](http://www.ceramicsbylaura.com)

**Cerezo**  
33, route d'Espagne  
31120 Portet-sur-Garonne  
05 61 72 80 40  
[www.meubles-cerezo.fr](http://www.meubles-cerezo.fr)

**Cha Môkeur**  
Cabrilles Saint-Clément  
81440 Lautrec  
06 12 73 88 02  
[www.chamokeur.com](http://www.chamokeur.com)

**Chatoyantes Concept Store**  
6, rue de l'Hôtel de ville  
81100 Castres  
06 84 95 55 32

**Côté Casa**  
40, avenue Pierre-Fabre  
81500 Lavaur  
05 63 41 95 85  
[magasin-carrelage-lavaur.fr](http://magasin-carrelage-lavaur.fr)

**Daniel Moquet**  
• 10, rue du Girou  
31380 Gragnague  
05 61 45 73 71  
• 2, rue de Condoumines  
81570 Frejville  
05 63 70 36 43  
• 19, chem. de la Bouissouade  
81150 Lagrave  
05 63 55 49 58  
[www.daniel-moquet.com](http://www.daniel-moquet.com)

**Domaine Terra Rosa**  
8, impasse de la Tronque  
81150 Castelnau-de-Lévis  
06 50 62 18 21  
[www.terra-rosa.fr](http://www.terra-rosa.fr)

**Ecoterrassement**  
15, chemin du Pigeonnier  
81990 Cambon  
06 17 61 97 88  
[ecoterrassement.fr](http://ecoterrassement.fr)

**Empreinte d'Intérieur**  
17 bis, rue Gambetta  
81100 Castres  
05 63 50 05 28  
[www.empreinte-interieur.com](http://www.empreinte-interieur.com)

**Espagnol Sylvie**  
[sylvie\\_espagnol@orange.fr](mailto:sylvie_espagnol@orange.fr)  
[www.sylvieespagnolceramiste.fr](http://www.sylvieespagnolceramiste.fr)

**Espolitaqui**  
48, rue du Père-Colin  
81500 Lavaur  
05 81 40 63 01  
[www.espolitaqui.fr](http://www.espolitaqui.fr)

**Essix**  
9, rue de l'Hôtel de Ville  
81000 Albi  
05 63 54 46 28  
[www.essixhome.com](http://www.essixhome.com)

**Établissement Lancry**  
– Brisach & Jotul  
ZAC de la Baute  
81990 Le Séquestre  
05 63 54 11 70  
[cheminees-poeles-albi.fr](http://cheminees-poeles-albi.fr)

**Évasions Piscines**  
– Everblue  
70, chemin de Mézard  
81000 Albi  
05 63 54 78 84  
[www.everblue.com](http://www.everblue.com)

**Fernandes Décoration**  
5, rue de l'Oulmet  
81000 Albi  
05 63 38 23 17

**Forge de Laguiole**  
• 20, rue du Touat  
12000 Rodez  
05 65 68 69 31  
• 8, allée de l'Amicale  
12210 Laguiole  
05 65 44 30 85  
• 24, rue des Arts  
31000 Toulouse  
05 61 23 51 37  
[forge-de-laguiole.com](http://forge-de-laguiole.com)

**Ghasel**  
25, avenue de Garban  
81990 Puygouzon  
05 63 42 82 79  
[ghasel.fr](http://ghasel.fr)

**Gomez Pedro**  
8, imp. du Bouyssou  
81210 Roquecourbe  
05 63 70 40 13

**Granier Diffusion**  
174, route de Millau  
81000 Albi  
05 32 26 11 29  
[www.granier-diffusion.com](http://www.granier-diffusion.com)

**In Concept**  
27, all. Paul-Sabatier  
31000 Toulouse  
05 61 63 99 34  
[inconcept-cuisine.fr](http://inconcept-cuisine.fr)

**Jardinerie Tarnaise**  
• Route de Carmaux  
81000 Albi  
05 63 60 75 17  
• 20, rue Henry-le-Châtelier  
81100 Castres  
05 63 74 83 81  
• 2021, rte. de Toulouse  
81000 Albi  
05 63 76 21 60  
[jardinerietarnaise.fr](http://jardinerietarnaise.fr)

**Labo-Leonard**  
38, rue du Quai  
81600 Gaillac  
06 78 66 87 25  
[www.labo-leonard.com](http://www.labo-leonard.com)

**La Coutellerie**  
21, rue Emile-Zola  
81100 Castres  
06 60 25 51 60

**L'Agencerie**  
187, av. Colonel-Teyssier  
81000 Albi  
05 63 43 45 10  
[www.lagencerie.fr](http://www.lagencerie.fr)

**L'Alternative Française**  
13, rue Sainte-Cécile  
81000 Albi  
05 63 76 38 05  
[www.alternative-francaise.fr](http://www.alternative-francaise.fr)

**La Distillerie Albigeoise**  
3, rue Timbal  
81000 Albi  
09 81 70 50 86  
[distillerie-castan.com](http://distillerie-castan.com)

**L'Atelier de Chris & Co**  
81220 Damiatte  
07 44 70 72 42  
[atelierchrisetco@gmail.com](mailto:atelierchrisetco@gmail.com)  
[atelierchrisetco.sumupstore.com](http://atelierchrisetco.sumupstore.com)

**L'Ébénisterie 108**  
36, route de Villemur  
31620 Villaudric  
05 62 22 62 40  
[www.lebenisterie108.com](http://www.lebenisterie108.com)

**Le Jardin du Rudel**  
31, rue Rudel  
Av. Charles-Baudelaire  
81000 Albi  
05 63 54 11 57  
[www.jardindurudel.com](http://www.jardindurudel.com)

**L'Entrepôt Contemporain**  
6, rue Pasteur  
81990 Puygouzon  
05 63 45 49 89  
[www.entrepot-contemporain.com](http://www.entrepot-contemporain.com)

**Les Charpentiers du Pastel**  
17, rue Philippe-Lebon  
81000 Albi  
05 32 62 97 80  
[charpentiers-du-pastel.com](http://charpentiers-du-pastel.com)

**Les Petiotes**  
35, chem. de la Coustète  
31450 Belberaud  
06 70 15 05 60  
[www.lespetiotes.fr](http://www.lespetiotes.fr)

**Lieudi**  
18, rue de l'Hôtel de Ville  
81000 Albi  
05 63 36 57 35

**Lumicenter**  
25, avenue de Garban  
81990 Puygouzon  
05 63 76 64 96  
[lumicenter.fr](http://lumicenter.fr)

**Mabilat**  
5 chemin de La Carrère  
31390 Peyssies  
05 62 01 39 31  
[eurlmabilat31.fr](http://eurlmabilat31.fr)

**Maisons du Monde**  
• ZAC Fondalour  
Parc Leclerc  
81000 Albi  
05 63 80 13 84  
• 20, rue Henry-le-Châtelier  
81100 Castres  
05 63 59 15 11  
[www.maisonsdumonde.com](http://www.maisonsdumonde.com)

**Melo Alessandra**  
23, rue de Reims  
81370 Saint-Sulpice-la-Pointe  
06 51 68 54 85  
[alessandramelo.com](http://alessandramelo.com)

**Mendiharat Maiana**  
– A Dream in a Hat  
[maianamendi@yahoo.com](mailto:maianamendi@yahoo.com)  
[adreaminahat.com](http://adreaminahat.com)

**Menuiserie Donnadieu**  
81, Grand Rue  
81240 Lacabarède  
05 67 27 50 72  
[www.menuiserie-donnadieu.com](http://www.menuiserie-donnadieu.com)

**Parfumerie Maryca**  
12, rue Victor-Hugo  
81100 Castres  
05 63 59 22 25  
[parfumerie-maryca.fr](http://parfumerie-maryca.fr)

**Parlons Bois**  
2, avenue Jean-Croux  
81540 Sorèze  
05 63 50 75 23  
[parlons-bois.com](http://parlons-bois.com)

**Pigmalia**  
15, rue François-Thermes  
81990 Puygouzon  
05 63 54 90 72  
[www.pigmalia.fr](http://www.pigmalia.fr)

**Puech Sébastien**  
359, route de Saint-Julien  
81440 Saint-Julien-du-Puy  
06 83 30 98 88

**Quincaillerie Pinel**  
179, avenue de cognac  
81500 Lavaur  
05 63 34 14 18  
[www.quincaillerie-pinel.fr](http://www.quincaillerie-pinel.fr)

**Rouge Indigo**  
40, avenue de Lavaur  
81500 Labastide-Saint-Georges  
06 84 13 82 27  
06 59 91 94 35  
[rougeindigo.com](http://rougeindigo.com)

**Sarl Ferre Jérôme**  
5, rue de l'Artisanat  
81300 Graulhet  
05 63 34 22 45

**Somirav Toulouse**  
104, route d'Espagne  
31120 Portet-sur-Garonne  
05 62 87 53 77

**Tollet Alexandra**  
– Jaune Atelier  
[alexandratollet@gmail.com](mailto:alexandratollet@gmail.com)  
[www.jaune-atelier.art](http://www.jaune-atelier.art)

**Tournier Mikaël**  
81160 Saint-Juéry  
06 62 65 74 35

**Tryptik**  
40, av. Général-de-Gaulle  
81000 Albi  
05 63 38 31 46

**Vannier Candice**  
[candicevannier@hotmail.fr](mailto:candicevannier@hotmail.fr)

**Veneta Cuisine Toulouse Ouest**  
41, avenue de Lardenne  
31100 Toulouse  
05 62 48 81 81  
[venetacuisine.fr](http://venetacuisine.fr)

**Vie & Véranda Albi**  
16, avenue de Garban  
81990 Puygouzon  
06 42 21 81 56  
[www.vie-veranda.com](http://www.vie-veranda.com)

**Voltex**  
• 19, place Saint-Georges  
31000 Toulouse  
05 34 33 00 52  
• 102, quai de Tounis  
31000 Toulouse  
05 61 52 08 77  
[www.voltex.fr](http://www.voltex.fr)

**Zanotti Adelle**  
[adellezanotti22@gmail.com](mailto:adellezanotti22@gmail.com)

# FAITES-LE SAVOIR

Vous adorez un objet, un meuble. Vous êtes très satisfait(e) d'une entreprise, d'une boutique ? **Faites-le savoir !**

Dites-le nous sur [faites-le-savoir@ma-maison-mag.fr](mailto:faites-le-savoir@ma-maison-mag.fr)

La rédaction se chargera d'en faire un article avec photos.



## L'Atelier de Chris & Co

Découpe et gravure laser



Lustre **Octo** en bois H.24xØ60cm.



Applique arbre de vie **Ying Yang** en bois et PMMA. Ø39,4cm.



Pour une lumière d'ambiance, applique **Fleur de Vie** en bois et PMMA. H.39xØ48,2cm.



Applique **Mandala** double bois et PMMA. Ø398cm.

**A**mouroux du bois et des matières naturelles, Christophe et Corinne conçoivent divers objets de décoration et de mobilier dans leur atelier à Diamatte, entre Lavaur et Castres. En 2023, le couple fonde L'Atelier de Chris & Co pour proposer leurs créations à la vente. Grâce à la découpe et à la gravure laser, appliques murales, boîtes esthétiques, décapsuleurs et autres objets uniques prennent forme. « Nous gravons sur bois, ardoise, aluminium, inox, cuir, plexiglass et sur verre, précise Christophe, co-fondateur. Nous répondons aussi à des demandes de signalétique pour des devantures d'entreprises. » Et ce n'est pas tout ! L'artisan manie aussi la gravure de Lichtenberg. Cette technique reproduit la forme de la foudre à partir d'un courant de décharge électrostatique sur le support. « Cela nous permet d'ajouter des motifs à des objets décoratifs ou à du mobilier. » Christophe et Corinne ont fait de la conception d'appliques murales leur spécialité. « Nous ne trouvons pas de modèles à nos goûts, alors nous avons commencé à concevoir les nôtres, précise Corinne. Tous nos luminaires sont travaillés en ombre portée pour créer de somptueux jeux de lumière sur les murs. » Le duo s'est fait connaître sur les marchés tarnais. En 2024, ne les manquez pas ! Ils étaient présents au marché de Lavaur le 5 mai, et le seront au marché nocturne de Saix le 25 mai, ainsi qu'à celui de Saint-Sulpice-la-Pointe le 15 juin. Les Tarnais seront aussi au salon Jap'in Tarn en octobre à Mazamet. Ils y reproduiront notamment des illustrations de mangas en gravure sur bois et ardoise.

**Plus d'infos :**

[atelierchrisetco.sumupstore.com](http://atelierchrisetco.sumupstore.com)



...de la lumière, du mobilier, de la déco...

# lumicenter.

Puygouzon R<sup>te</sup> de Castres - Albi 05 63 76 64 96

Albi - Rodez - Montauban - Agen

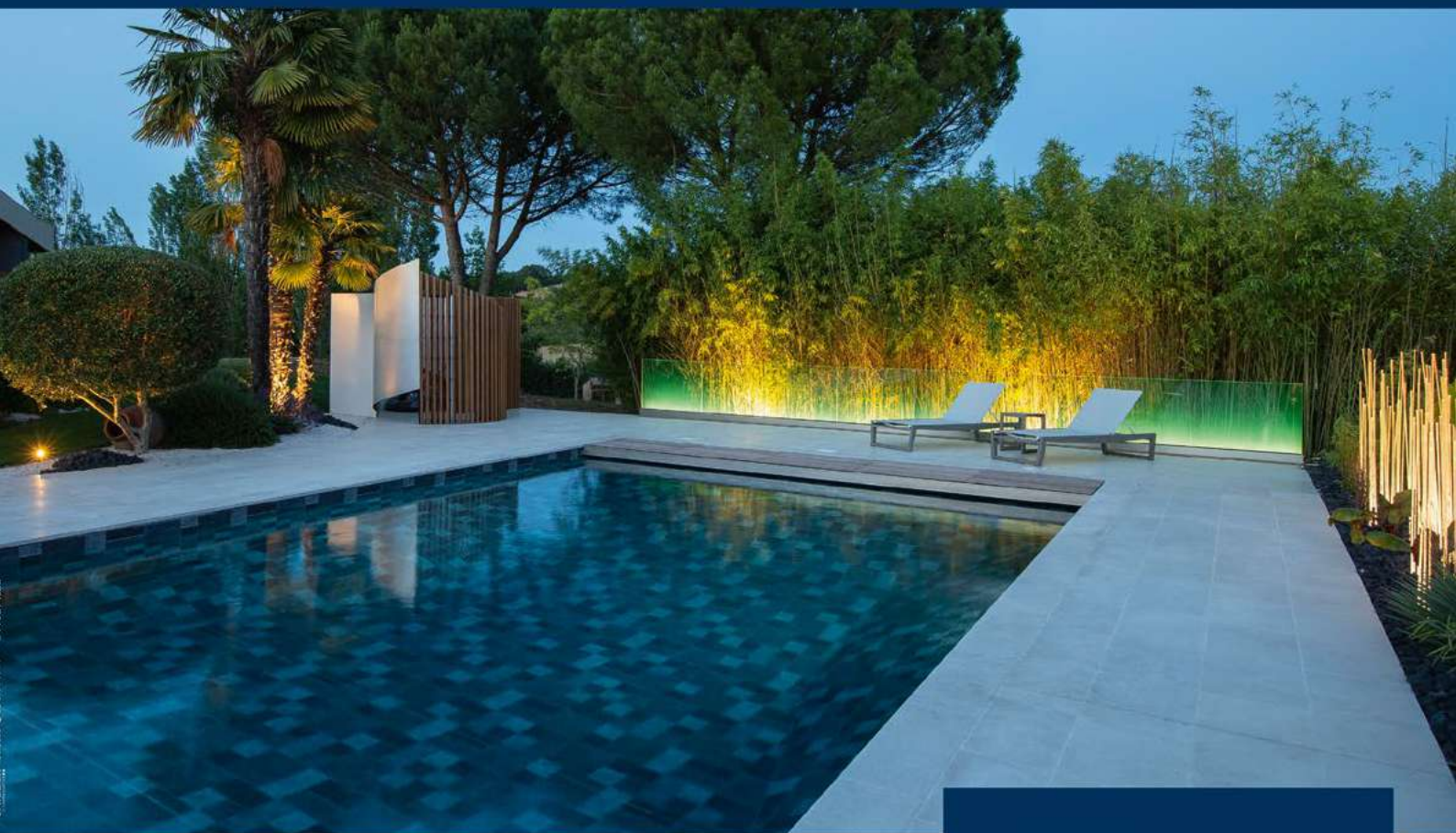
lumicenter.fr



# ÉVASIONS PISCINES



CONSTRUCTION ■ RÉNOVATION ■ ENTRETIEN ■ ÉQUIPEMENTS ■ CONSEILS



Rond point de Ranteil  
Route de Castres - 81000 **ALBI**  
**05 63 54 78 84**  
[evasionspiscines@orange.fr](mailto:evasionspiscines@orange.fr)

**EVERBLUE**  
PISCINES

[www.everblue.com](http://www.everblue.com)