

Shopping  
Manger en terrasse

Sélection  
Cuisiner  
à l'extérieur

Jeu concours  
Instagram 

*Pinky* le flamant  
rosé à gagner



Shopping  
Fête des mères

Quartier Guilheméry, Toulouse

*Rénovation  
personnalisée*

Sur les coteaux  
VILLA P3,  
JOYAU DE BÉTON

PECHABOU  
Maison à  
ossature bois



# FER & TENDANCE

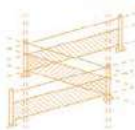
*Designers ferronniers*

Pour voir toutes nos réalisations, rendez-vous sur nos réseaux sociaux ou sur notre site internet !

[www.fer-tendance.fr](http://www.fer-tendance.fr)



**Garde-corps**



**Portails**



**Verrières**



**Escaliers**



**Sur-mesure**



**@ferettendance**



Réalisé en collaboration avec le cabinet d'architecture Atelier M.



**Escalier acier demi-tour double limon crémaillère avec style cage lion et garde-corps vitré.**

Réalisé en collaboration avec le cabinet d'architecture Atelier M.

# Jeu concours Instagram

DU 15 AVRIL AU 15 MAI 2024



**FER & TENDANCE ET MA MAISON**  
**VOUS INVITENT À GAGNER**  
**Pinky LE FLAMANT ROSE !**



## UN JEU CONCOURS UNIQUE

**D'une valeur de 1000 €**, Pinky le flamant rose représente plusieurs heures de conception, de la pensée initiale à la finition impeccable en aluminium thermolaqué. Le ferronnier Fer & Tendance s'associe au magazine MA MAISON pour offrir une opportunité unique à ses lecteurs : remporter cette première pièce issue d'une nouvelle collection d'objets design !

## COMMENT PARTICIPER\* ?

Pour tenter de remporter cette pièce exclusive, rendez-vous sur les pages Instagram de **@mamaisonmagazine** et **@ferettendance** en scannant le QR code ci-contre !



## UNE NOUVELLE ÈRE POUR LA FERRONNERIE D'ART

Fer & Tendance souhaite franchir un nouveau cap en dévoilant une gamme inédite d'objets design, réalisés en découpe laser, qui témoigne de la fusion entre l'artisanat traditionnel et l'art contemporain. Chaque pièce est le fruit d'un travail minutieux pour concevoir des objets de décoration uniques en édition limitée. Depuis 14 ans, Fer & Tendance façonne l'acier pour créer escaliers, portails, pergolas, garde-corps et verrières. L'entreprise réinvente le métier de ferronnier en le positionnant comme un acteur clé de la conception artistique. En collaboration avec de nombreux architectes, elle conçoit des espaces repensés pour refléter plus qu'un simple intérieur, où chaque création ajoute une dimension personnelle à votre habitat.



L.27xP.70xH.115cm. 14kg.



MA MAISON  
magazine

\* Règlement et conditions générales sur les pages Instagram de @mamaisonmagazine et @ferettendance.

# IN EX TOO

DESIGN FOR YOU



## *Le Printemps du* DESIGN



**JUSQU'À -15%**

du 05 au 21 Avril

**SUR LA  
NOUVELLE  
COLLECTION  
2024/2025**

### SHOWROOMS

#### TOULOUSE

41, avenue de Lardenne  
31100 Toulouse  
05 34 51 39 97

#### LABÈGE

2396, route de Baziège  
La Lauragaise  
31670 Labège  
05 62 26 13 53

### NOS RÉSEAUX



### SITE WEB

[www.inextoo.fr](http://www.inextoo.fr)





# ÉDITO

AVRIL MAI 2024

#44

Directeur de la publication : Julien Hulot

Rédacteur en chef : Frédéric Goudal

Conception et rédaction : GH médias

Secrétariat de rédaction

et mise en page : Énora Pallier

Directrice de publicité : Magalie Delhoume

Ont participé à ce numéro :  
Christophe Robert et Valle Serrano.

Pour contacter la rédaction : F. Goudal  
[f.goudal@ma-maison-mag.fr](mailto:f.goudal@ma-maison-mag.fr)

Pour la publicité, contactez :  
Julien Hulot - 06 78 92 75 17  
[j.hulot@ma-maison-mag.fr](mailto:j.hulot@ma-maison-mag.fr)

Imprimeur : Rotimpres

Distribution : Keemia  
170, rue de Juncassa - 31700 Beauzelle

N°ISSN 2552-0121 (imprimé).

N°ISSN 2552-8440 (en ligne).

Dépôt légal : avril 2024.

Chère lectrice, cher lecteur,

Se faire un nom signifie acquérir de la notoriété. À quel moment peut-on dire qu'un professionnel s'est fait un nom ? Certainement lorsqu'il devient inutile de le prononcer tant ses créations ou ses projets parlent d'eux-mêmes et permettent à eux seuls de le reconnaître. Ses créations ou ses projets sont alors devenus des noms de code, des signatures.

C'est le cas de l'architecte Patrice Cagnasso de l'agence Ar-quo dont nous vous présentons la villa P3 sur les coteaux de la Ville rose. Architecture mêlant béton et transparence dans des volumes généreux d'apparence simple, inspirée par deux autres grands noms : l'architecte Tadao Ando et le peintre Pierre Soulages.

C'est aussi le cas de l'architecte d'intérieur toulousain Hugo Soual de l'agence S8 au carré qui a réalisé la rénovation d'une maison du quartier Guilheméry, près du canal du Midi. Ses projets se vivent, se découvrent, se parcourent jusqu'à comprendre le sens du tout : forme, couleur, matière.

Enfin, quant à nommer les choses par leurs noms, ces projets sont tout simplement de l'architecture et de l'architecture d'intérieur brillantes.

La rédaction vous souhaite une très agréable lecture.

PROCHAIN NUMÉRO JUIN 2024



Photo couverture : Ethimo.

Les indications de marques et les sociétés qui figurent dans les pages rédactionnelles de ce numéro sont données à titre informatif sans aucun but publicitaire. Les prix indiqués peuvent varier. La reproduction, même partielle, des articles et illustrations parus dans ce numéro est interdite. Les annonceurs sont responsables du contenu de leur publicité.

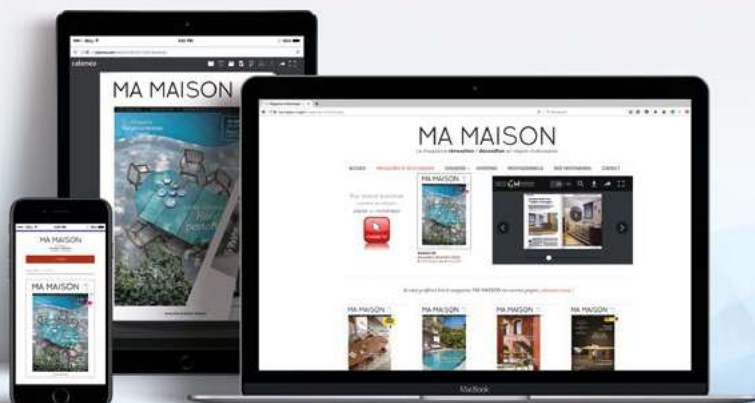


Vous aimez MA MAISON ?  
Likez la page Ma Maison Magazine



Pour recevoir **dans votre boîte mail**  
**MA MAISON en version numérique** dès sa parution,  
inscrivez-vous sur [www.ma-maison-mag.fr](http://www.ma-maison-mag.fr)

Pour recevoir  
**MA MAISON**  
**en version papier :**



Les anciens numéros sont [à télécharger](http://www.ma-maison-mag.fr) ou [à consulter](http://www.ma-maison-mag.fr) gratuitement sur :

[www.ma-maison-mag.fr](http://www.ma-maison-mag.fr)



# MA MAISON

AVRIL MAI 2024

édition *Toulouse*

# 4 4



3 [JEU CONOURS](#)

8 [CARNET D'ADRESSES](#)

10 [MA MAISON M](#)

24 [AGENDA](#)

SHOPPING

28 [CÉRAMIQUE CONTEMPORAINE](#)

CHAUFFAGE

32 [COMMENT CHOISIR SON POÊLE ?](#)

MAISON NEUVE

34 [VILLA P3, LE JOYAU DE BÉTON](#)

SHOPPING

44 [FÊTE DES MÈRES](#)



MAISON MEUVE

50 [OSSATURE BOIS](#)

MAISON RÉNOVÉE

56 [CURE DE JOUVENCE  
À VILLEFRANCHE-DE-LAURAGAI](#)

SHOPPING

58 [MANGER EN TERRASSE](#)

SÉLECTION

62 [CUISINER À L'EXTÉRIEUR](#)

ANNIVERSAIRE

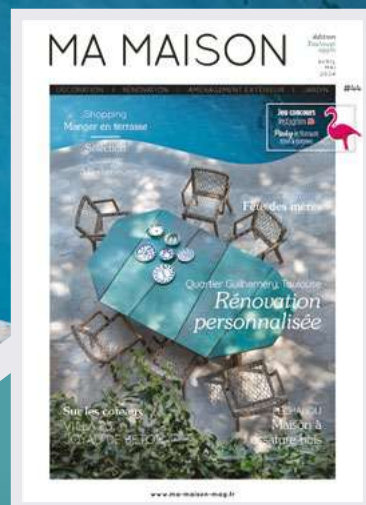
68 [HABIAGUE, 160 ANS DE PASSION](#)



Table rectangulaire 264x154cm Rafael  
by Paola Navone pour Ethimo en teck  
et pierre de lave émaillée émeraude.  
Chaises Rafael en teck.



# MA MAISON



MAGAZINE  
GRATUIT  
6 N°/AN



MAISON RÉNOVÉE  
70 **MAISON DE FAMILLE**

JARDIN  
81 **CALENDRIER**  
**RENDEZ-VOUS AUX JARDINS**  
82 **LA SEMAINE DES FLEURS POUR LES ABEILLES**  
**LES MARCHÉS AUX FLEURS**

FAITES-LE SAVOIR  
84 **LE RÊVE INTÉRIEUR**

## DIFFUSION

- BOÎTES AUX LETTRES DE MAISONS INDIVIDUELLES,
  - POINTS DE DÉPÔTS (PARTENAIRES, MAGASINS DE MEUBLES, COIFFEURS, RESTAURANTS...)
  - ENVOI POSTAL AUX ARCHITECTES, ARCHITECTES D'INTÉRIEUR, PROFESSIONNELS DE LA DÉCORATION DE LA RÉGION TOULOUSAIN
- + 9500 versions numériques envoyées par e-mail



# Ils sont dans MA MAISON #44

**2b Design**

• 19-21, rue du Rempart  
Saint-Étienne  
05 61 12 22 56  
• 37, rue Croix-Baragnon  
05 61 52 99 02  
31000 Toulouse  
[galvani.fr](http://galvani.fr)

**Alliance Énergies Concept**

6, rue de l'Enclos  
81310 Lisle-sur-Tarn  
06 24 25 13 04

**Amiéco**

7, rue Baour-Lormian  
31000 Toulouse  
05 82 74 98 93  
[amieco-toulouse.fr](http://amieco-toulouse.fr)

**Arc en Ciel**

9, boulevard de Thibaud  
31100 Toulouse  
05 62 85 76 67  
[www.arcenciel-maison-jardin.com](http://www.arcenciel-maison-jardin.com)

**Barbet Nathalie**

[natbarbet@free.fr](mailto:natbarbet@free.fr)  
[www.natbarbet.fr](http://www.natbarbet.fr)

**Blanchard Esther**

[lamarguerite07@gmail.com](mailto:lamarguerite07@gmail.com)

**Bellaiche Jeanne-Sarah**

[jeannesarahbellaiche@gmail.com](mailto:jeannesarahbellaiche@gmail.com)  
[www.jeannesarah.com](http://www.jeannesarah.com)

**Bouyssou Mounia**

– Atelier Bout à Boue  
[contact@atelierboutaboue.fr](mailto:contact@atelierboutaboue.fr)  
[www.atelierboutaboue.fr](http://www.atelierboutaboue.fr)

**Cabrera Joaillier**

3, route de Toulouse  
31700 Cornébarrieu  
05 61 85 72 62

**Cadith Thomas**

[cadith.t@gmail.com](mailto:cadith.t@gmail.com)  
[www.thomascadith-ceramique.fr](http://www.thomascadith-ceramique.fr)

**Cagnasso Patrice**

– Ar-Quo  
12, rue Gabriel-Péri  
31000 Toulouse  
05 62 47 64 90  
[www.ar-quo.fr](http://www.ar-quo.fr)

**Ceramics by Laura**

[ceramics.by.laura@gmail.com](mailto:ceramics.by.laura@gmail.com)  
[www.ceramicsbylaura.com](http://www.ceramicsbylaura.com)

**Cerezo**

33, route d'Espagne  
31120 Portet-sur-Garonne  
05 61 72 80 40  
[www.meubles-cerezo.fr](http://www.meubles-cerezo.fr)

**Climax**

4, rue Paul-Rocache  
31100 Toulouse  
05 34 61 44 14  
[www.climax.fr](http://www.climax.fr)

**Cogo Louis**

8, chemin de Lourmet  
31180 Castelmaurou  
09 70 35 53 86  
[www.cogo-assainissement.com](http://www.cogo-assainissement.com)

**Cohésion A2**

24, avenue de Toulouse  
31570 Lanta  
05 82 95 24 37  
[www.architecte31.fr](http://www.architecte31.fr)

**Cuisine Outdoor**

3, rue Henri-Mayer  
31100 Toulouse  
06 03 46 61 60  
[www.cuisineoutdoor.com](http://www.cuisineoutdoor.com)

**Cultur'Bois**

35, av. de Larrieu-Thibaud  
31100 Toulouse  
06 78 72 49 61  
[cultur-bois.fr](http://cultur-bois.fr)

**DB Pool**

6, impasse du Genévrier  
31140 Pechbonnieu  
06 34 36 75 03  
[www.dbpool.fr](http://www.dbpool.fr)

**DCJ Jardin**

4, impasse Del Riou  
31620 Fronton  
06 45 48 46 53

**Dotti Design**

19, rue Gabriel-Péri  
31000 Toulouse  
05 61 62 31 09  
[dotti-design.com](http://dotti-design.com)

**EDS**

ZA Boucassa  
31370 Poucharramet  
05 61 56 20 57

**EMC Gai**

215 bis, che. du Tucaut  
31270 Cugnaux  
05 61 06 57 93  
[www.construction-renovation-toulouse.fr](http://www.construction-renovation-toulouse.fr)

**Elec Tom**

12, rue Jean-Lebas  
31400 Toulouse  
06 80 27 69 70  
[electom31@yahoo.fr](mailto:electom31@yahoo.fr)

**Espace Façades**

150, rue N.-L.-Vauquelin  
31100 Toulouse  
05 61 50 06 07  
[espace-facades.vertikal.fr](http://espace-facades.vertikal.fr)

**Espagnol Sylvie**

[sylvie\\_espagnol@orange.fr](mailto:sylvie_espagnol@orange.fr)  
[www.sylvieespagnolceramiste.fr](http://www.sylvieespagnolceramiste.fr)

**Fer & Tendence**

22, av. Léonard-de-Vinci  
31880 La Salvétat-Saint-Gilles  
05 34 52 04 97  
[www.fer-tendance.fr](http://www.fer-tendance.fr)

**Flatdesign**

21, rue Théodore-Ozenne  
31000 Toulouse  
05 34 30 71 88  
[www.flatdesign.fr](http://www.flatdesign.fr)

**Forn**

9, rue J.-F.-Romieu  
31600 Muret  
05 61 44 47 65  
[forn.fr](http://forn.fr)

**FPI**

24, rue Cagire  
31100 Toulouse  
05 31 47 57 07

**Gallay**

5, chem. des Anguillaires  
31410 Noé  
05 61 87 20 48

**Giorda**

24T, che. de la Marinière  
31140 Montberon  
06 58 39 34 20

**Gomes Oliveira**

4, chem. de Candie  
31120 Portet-sur-Garonne  
07 81 73 14 82

**Guerini**

2 bis, che. de Terrefort Bas  
31410 Lavernose-Lacasse  
05 61 56 37 47  
[www.guerini Terrassement.com](http://www.guerini Terrassement.com)

**Habiague**

44, rue d'Alsace-Lorraine  
31000 Toulouse  
05 61 21 56 61  
[www.habiague.fr](http://www.habiague.fr)

**Haut Les Mains**

4, rue Jules-Chalande  
31000 Toulouse  
05 34 30 58 96

**IN EX TOO**

• 41, av. de Lardenne  
31100 Toulouse  
05 34 51 39 97  
• 2396, route de Baziège  
31670 Labège  
05 62 26 13 53  
[www.inextoo.fr](http://www.inextoo.fr)

**Jardinerie Solignac**

657, av. de Montauban  
31660 Bessières  
05 32 26 14 14  
[www.jardinerie-solignac.com](http://www.jardinerie-solignac.com)

**Jordan Nicolas**

07 64 12 05 05

**Jøtul**

1bis, avenue Prat Gimont  
31130 Balma  
05 34 66 04 04  
[magasin.jotul.fr/balma-gramont/](http://magasin.jotul.fr/balma-gramont/)

**Joyau Immobilier**

7, bd.Lazare-Carnot  
31000 Toulouse  
05 31 61 91 31  
[www.joyau-immobilier.com](http://www.joyau-immobilier.com)

**Kirigami**

05 16 57 08 22  
[www.kirigami-construction.com](http://www.kirigami-construction.com)

**La Matériauthèque de Catherine**

161, rue du Canal du Midi  
31750 Escalquens  
05 61 80 22 20  
[www.lamateriauthèque.fr](http://www.lamateriauthèque.fr)

**Laser Chape**

3, impasse de Marrast  
31650 Lauzerville  
05 61 39 90 45

**Laujoa**

23, rue Croix Baragnon  
31000 Muret  
09 74 97 20 17  
[www.laujoa.com](http://www.laujoa.com)

**Léa & Simon Opticiens**

1, rue du Pont Saint-Pierre  
31300 Toulouse  
09 82 62 67 56  
[www.leadet-simon-opticiens.fr](http://www.leadet-simon-opticiens.fr)

**Le Confort du Feu**

21, rue Pierre-de-Fermat  
31600 Muret  
05 61 44 17 84  
[www.seguin-toulouse.com](http://www.seguin-toulouse.com)

**Le Jardin du Rudel**

31, rue Rudel  
Av. Charles-Baudelaire  
81000 Albi  
05 63 54 11 57  
[www.jardindurudel.com](http://www.jardindurudel.com)

**Le Rêve Intérieur**

06 28 80 15 27  
[lereveinterieur.fr](http://lereveinterieur.fr)

**LM Carrelage**

05 63 57 32 26

**Maison Yoga**

63, avenue Camille-Pujol  
31500 Toulouse  
06 12 35 21 95  
[maison-yoga.fr](http://maison-yoga.fr)

**Mano Facto**

19, rue du Coq d'Inde  
31000 Toulouse  
[manofacto31.com](http://manofacto31.com)

**Mathias Terrassement**

225, chem. du Moulin à Vent  
31870 Lagardelle-sur-Lèze  
05 61 08 33 12

**Maxime Home Design**

15, avenue Jean-Gonord  
31500 Toulouse  
05 32 02 22 52  
[maxime-home-design.com](http://maxime-home-design.com)

**Maxime Placards et Cuisines**

11T, av. Léonard-de-Vinci  
31880 La Salvétat-Saint-Gilles  
05 34 57 51 66  
[www.maxime-amenagements.fr](http://www.maxime-amenagements.fr)

**MC2S**

06 06 51 33 09  
[mc2s.plomberie@gmail.com](mailto:mc2s.plomberie@gmail.com)

**Mendiharar Maiana**

– A Dream in a Hat  
[maianamendi@yahoo.com](mailto:maianamendi@yahoo.com)  
[adreaminahat.com](http://adreaminahat.com)

**Meubles Dauzats**

888, avenue de Toulouse  
31240 L'Union  
05 62 89 19 19  
[www.meubles-dauzats.fr](http://www.meubles-dauzats.fr)

**Millet Frédéric**

1, impasse Plaine  
31380 Garidech  
06 81 50 10 02

**MJV Déco**

149, route de Toulouse  
31410 Noé  
06 15 85 06 24

**Mobalpa**

4, allée Pablo-Picasso  
31120 Portet-sur-Garonne  
05 35 37 35 40  
[www.mobalpa.fr](http://www.mobalpa.fr)

**Mode & Fenêtres**

10, route d'Escalquens  
31320 Castanet-Tolosan  
05 61 27 53 28  
[www.mode-fenêtres.com/fr/](http://www.mode-fenêtres.com/fr/)

**Monnier Plâtrerie**

10, rue Mage  
31000 Toulouse  
06 89 53 27 43  
[www.monnierplâtrerie.fr](http://www.monnierplâtrerie.fr)

**My Home My Dear**

51 bis, rue du Rempart  
Saint-Étienne  
31000 Toulouse  
05 32 58 96 21  
[myhomemydear.com](http://myhomemydear.com)

**Neomen**

2, avenue de l'Europe  
81600 Gaillac  
05 25 52 11 25  
[www.neomen-menuiserie.fr](http://www.neomen-menuiserie.fr)

**Or & Lys**

41, avenue des Pyrénées  
31490 Lèguevin  
05 61 86 85 93

**Pangram**

24, rue Sainte-Ursule  
31000 Toulouse

**PCER**

5, avenue Gascogne  
31470 Fontenilles  
05 34 49 12 19

**Piscines Ventura**

16 bis, rue de l'Industrie  
31320 Castanet-Tolosan  
05 61 39 29 26

**Putois Thomas**

06 38 18 96 63

**Qué Fas?**

20, rue Léon-Gambetta  
31000 Toulouse  
[quefas.fr](http://quefas.fr)

**RSB Design**

06 08 89 66 14  
[sophie@rsb-design.fr](http://sophie@rsb-design.fr)

**Set Sud Ouest**

152, rue Pythagore  
31620 Boulac  
05 62 79 32 33

**Slimtech**

06 70 69 81 66  
[slimtech@orange.fr](mailto:slimtech@orange.fr)  
[slimtech-carreleurs.com](http://slimtech-carreleurs.com)

**Slow Concept**

10, rue Sainte-Ursule  
31000 Toulouse  
05 81 60 34 12  
[www.slowconcept.fr](http://www.slowconcept.fr)

**Soual Hugo**

– S8 au carré  
11, rue Ninau  
31000 Toulouse  
06 27 64 45 48  
[s8.2france@gmail.com](mailto:s8.2france@gmail.com)

**Sparte**

266, route de Revel  
31400 Toulouse  
05 61 34 05 06  
[www.sparte.fr](http://www.sparte.fr)

**STA 31**

187, route de Revel  
31400 Toulouse  
05 62 16 11 74  
[www.sta31.com](http://www.sta31.com)

**Techfloorrenov**

171, av. François-Puertas  
31600 Muret  
06 10 62 53 53

**Tendances intérieur**

162, route de Toulouse  
31330 Grenade  
05 61 82 61 55  
[www.tendances-interieur.com](http://www.tendances-interieur.com)

**Terre Blanche**

50, rue G.-Doumergue  
31170 Tournefeuille  
05 61 99 18 75  
[terreblancheconceptstore.company.site](http://terreblancheconceptstore.company.site)

**Trentotto**

• 14, rue Paul-Vidal  
31000 Toulouse  
• 198, route de la Saune  
31130 Quint  
• 32600 L'Isle-Jourdain  
05 61 22 43 07  
[www.trentotto.fr](http://www.trentotto.fr)

**Trévisan**

35, avenue de Fronton  
31140 Saint-Alban  
09 85 10 97 30  
[trevisandecoration.com](http://trevisandecoration.com)

**Truffaut Saint-Jory**

10, route départementale 820  
31790 Saint-Jory  
05 61 35 53 69  
[www.truffaut.com](http://www.truffaut.com)

**Un air de boutique**

82, avenue Camille-Pujol  
31500 Toulouse  
06 64 53 92 60

**Viregan Daniel**

05 62 62 05 52  
[daniel.viregan@wanadoo.fr](mailto:daniel.viregan@wanadoo.fr)

**Wiroth Bijoux**

17 bis, rue du Pont St-Pierre  
31300 Toulouse  
06 81 23 07 89  
[wiroth.fr](http://wiroth.fr)

**Zanotti Adelle**

[adellezanotti22@gmail.com](mailto:adellezanotti22@gmail.com)



Créateur de bien-être

**AMÉNAGEONS ENSEMBLE VOTRE ESPACE EXTÉRIEUR**



- Store banne
- Pergolas
- Brise-soleil
- Store vertical
- Moustiquaire
- Carport
- Domotique



**Showroom Stores & Pergolas : 176 avenue des Etats-Unis  
31200 Toulouse**

05.61.35.08.22 [www.djstores.fr](http://www.djstores.fr)

# MAISON M

( a i m e )

Toute l'actu de la maison, de la décoration et de la rénovation dans la région toulousaine est dans « MA MAISON M » (*lire* « MA MAISON aime »).



décoration

## Revêtement naturel

Un décor unique pour ne pas se lasser de sa salle de bains ? Inspirée de la pierre calcaire, la collection de revêtements en céramique Dorcia de [Porcelanosa](https://www.porcelanosa.com/fr/) revêt les murs des intérieurs d'un habit brut. Texturé, à l'aspect poreux et moderne, il est l'alliance parfaite entre performances techniques de la céramique et esthétique de la pierre. Ses couleurs neutres et ses textures sont des finitions qui s'intègrent aisément dans tous les décors, classiques ou plus contemporains.

 **Porcelanosa Toulouse**

3, avenue de Larrieu – 31100 Toulouse

05 34 56 57 60 – [www.porcelanosa.com/fr/](https://www.porcelanosa.com/fr/)

découvrez **SO'CHEFS**  
le magazine épicurien  
du pays toulousain  
[www.sochefs.fr](http://www.sochefs.fr)





ouverture

## ***Miele s'installe à Toulouse***

Le 23 avril, le spécialiste allemand de l'électroménager [Miele](http://www.miele.fr) ouvrira un tout nouveau showroom au cœur de la Ville rose. L'espace de 90 m² invitera la clientèle à découvrir ses produits haut de gamme en matière de cuisson, soin du linge, soin de la vaisselle, soin des sols, froid, accessoires et consommables. « L'expérience physique est primordiale dans l'achat de tout produit. Les Toulousains vont pouvoir bénéficier de l'expertise de nos conseillers, mais aussi et surtout toucher les appareils et vivre pleinement l'expérience sensorielle avant de faire leur choix », déclare Sandrine Mézil, responsable du Miele Experience Center de Toulouse.

**📍 Miele Experience Center**

10, rue Croix-Baragnon – 31000 Toulouse

09 74 50 10 00

[www.miele.fr](http://www.miele.fr)



ouverture

## **Boutique de créateurs**

Au cœur de Grenade-sur-Garonne, une nouvelle boutique de créateurs vient d'ouvrir face à l'église. 24 exposants permanents, 5 producteurs et des invités qui changent chaque mois composent cette mosaïque de créations qui représente le savoir-faire des artisans du secteur. Cuir, céramique, verre, couture, bijoux, macramé, bougies, fleurs séchées... les idées ne manquent pas pour faire plaisir ou se faire plaisir à tous les prix ! Du mardi au samedi, les créateurs vous accueillent pour vous présenter leurs univers.

**📍 Le Menestral**

17, rue Gambetta

31330 Grenade-sur-Garonne

05 62 10 60 69

[@lemenestral](https://www.instagram.com/lemenestral)

# meilleurtaux

TOULOUSE CENTRE

## 1<sup>ère</sup> baisse des taux !

## C'est le bon moment pour votre projet !

TOULOUSE FINANCEMENT IMMOBILIER – SARL – RCS TOULOUSE 753 122 746. Franchisé indépendant – Intermédiaire en opérations de banque et intermédiaire en assurance. ORIAS n° 12 067 405.

# SLIMTECH

la confiance grand format !



# SLIMTECH

spécialiste du très grand format



- Conception
- Création
- Réalisation
- Façonnage

05 62 48 39 65

[slimtech@orange.fr](mailto:slimtech@orange.fr)

[slimtech-carreleurs.com](http://slimtech-carreleurs.com)





décoration

## ***Direction le jardin***

Égayez votre extérieur avec des couleurs éclatantes. Le fauteuil Utrecht, designé par Gerrit Thomas Rietveld en 1935, est la synthèse entre géométrie expérimentale et confort. Pièce reconnaissable des collections de la marque [Cassina](#), l'assise se revêt d'un tissu spécial pour l'extérieur. Les rembourrages en ouate de PET recyclé sont associés à un revêtement déperlant qui enveloppe la structure interne en métal ainsi que les accoudoirs en bois d'okoumé. Ses couleurs saturées rendent une composition joviale pour le salon de jardin.

⚡ Chez **2b Design** à Toulouse.  
• 19, rue du Rempart Saint-Étienne  
• 37, rue Croix-Baragnon  
[www.galvani.fr](http://www.galvani.fr)



décoration

## **Fermob donne le ton**

Avis aux amoureux de la couleur... Ni une, ni deux, mais trois nouvelles teintes font leur apparition dans le nuancier métal [Fermob](#) : guimauve, pain d'épices et pesto. Trois nouveaux coloris exclusifs, aussi gourmands que tendances, qui apporteront des saveurs subtiles aux intérieurs comme aux extérieurs. La cerise sur le gâteau ? La marque étend la teinte cerise noire sur la toile technique d'extérieur ! Profitez d'assises, bains de soleil, fauteuils dans cette nuance iconique. À consommer sans modération !

⚡ Chez **Trentotto** (Toulouse, Quint-Fonsegrives et L'Isle-Jourdain).  
[www.trentotto.fr](http://www.trentotto.fr)



décoration

## ***Couleurs vitaminées***

Finis l'hiver, et si vous passiez à une décoration haute en couleurs ? Trouvez votre bonheur parmi les peintures aux teintes éclatantes du nuancier de la marque [Ressource](#). Du jaune soleil jusqu'au bleu Klein® en passant par le corail brûlant, il y en a pour tous les goûts et toutes les pièces de la maison pour laisser libre cours à son imagination.

⚡ Chez **Ressource** : 34, place Mage (Toulouse)  
et **Perene** : 38, rue du Rempart Saint-Étienne (Toulouse).

# Art27galerie

## MONTAUBAN

LA GALERIE D'ART  
INCONTOURNABLE  
POUR L'ART CONTEMPORAIN



Retrouvez en permanence chez  
**Art27galerie**

les œuvres des artistes  
nationaux et internationaux :

**KIKO,**  
**Bernard Cadène,**  
**Barbara Cox,**  
**Arcanis,**  
**Lolek, Bob Tonic,**  
**Jazzu...**



## Art27galerie

2, rue Michelet - angle rue du Greffe  
82000 Montauban (ouvert du mardi au samedi)  
06 38 93 43 61 - [www.galerieart27.com](http://www.galerieart27.com)





décoration

## Terrazzo revisité

Osez la couleur pour les sols de votre intérieur ! La nouvelle collection de grès cérame de [Marazzi](#) s'appuie sur l'intelligence artificielle pour réinterpréter le terrazzo vénitien dans une veine contemporaine. Pour la première fois, le graphisme du produit a été conçu avec la technologie brevetée DDGAN qui analyse le matériau de référence, interprète ses caractéristiques particulières et génère des images retravaillées uniques pour la production. Cette esthétique innovante déploie ainsi des couleurs et des finitions complètement inédites.

☛ Chez [Maison Gomez](#) (Labège), [La Maison du Carrelage et Sanitaire](#) (Balma), [SIDV](#) (Toulouse)...



ouverture

## Siena change de look

Près de la place du Capitole à Toulouse, le magasin de décoration Siena a eu droit à un relooking pour une nouvelle atmosphère intimiste ! Huit jours de fermeture fin février auront suffi pour repeindre les murs sauge en une couleur café chaleureuse. En plus de la rénovation, le magasin bénéficie en vitrine d'un tout nouveau corner dédié aux arts de la table. Des collections colorées et des assiettes immaculées n'attendent qu'à illuminer vos réceptions.

☛ **Siena**

12, rue Charles-de-Rémusat – 31000 Toulouse  
05 34 65 12 59 – [www.sienadecoration.com](http://www.sienadecoration.com)



événement

## Expo Soulages à Saint-Orens

Art Toulouse & Co vous convie à une exposition exceptionnelle intitulée *Collections privées de Pierre Soulages*. Grâce aux collectionneurs de l'association Les Amis de 349 Gallery, cet événement, organisé du 1<sup>er</sup> au 5 mai, invite à découvrir une centaine d'œuvres multiples (estampes, lithographies, sérigraphies, affiches, catalogues d'époque et archives, vidéos...), agrémentées de panneaux pédagogiques permettant d'appréhender le travail de l'artiste, décédé en 2022. Une quinzaine d'artistes sera présente pour profiter de la dynamique de l'exposition. Diverses animations seront prévues, notamment le Prix du Public et une tombola. Un tirage d'art limité et numéroté de Pierre Soulages est à remporter ! Ne manquez pas le vernissage le mercredi 1<sup>er</sup> mai dès 18h30. Entrée gratuite pour les mineurs. 8€ pour les adultes, ticket de tombola compris.

☛ **Art Toulouse & Co**

Espace Lauragais, rue des Sports  
31650 Saint-Orens-de-Gameville  
[www.artoulouse.com](http://www.artoulouse.com)

# Atelier SOLS ET BOIS

Sublimez vos espaces avec notre expertise en parquet et terrasse bois



PARQUET TERRASSE POSE



**Atelier sols et bois** • Lilian Houdelin  
19, rue des Magnolias • 31650 Saint-Orens-de-Gameville  
**06 17 66 84 42**  
ateliersolsetbois31@gmail.com • [www.ateliersolsetbois.fr](http://www.ateliersolsetbois.fr)

## PANNEAUX PHOTOVOLTAÏQUES

**ÉCONOMIQUES  
+ ÉCOLOGIQUES**



**ÉTUDE ET SUIVI PERSONNALISÉS GRATUITS ET SANS ENGAGEMENT**



Panneaux de  
fabricants  
français



Accompagnement  
et suivi administratif



Entretien et  
maintenance



**maisonsur.com**



Contactez nos équipes du lundi au vendredi 9h-13h / 14h-18h :

**0 800 000 417**

Service & appel  
gratuits

58 BIS CHEMIN DU CHAPITRE - 31100 TOULOUSE



## ouverture **Ça baigne...**

Le showroom de Piscineea a déménagé ! L'entreprise familiale de construction de piscines a profité de ce changement pour agrandir son espace de stockage. L'objectif ? Proposer un meilleur service de livraison à domicile gratuite pour ses clients. Sur place, un espace boutique conçu aux petits oignons vous permet de découvrir les collections haut de gamme de Piscineea, avec notamment l'arrivée de nouvelles marques comme le fabricant BDP. Vous pourrez aussi faire un tour dans l'espace sur mesure ou même rénovation, sans oublier le rayon robots de piscine et accessoires !

### **-W- Piscineea**

Échangeur de Montgiscard  
35, chemin de la Val Priout  
31450 Ayguesvives  
05 61 00 20 10  
[www.piscineea.fr](http://www.piscineea.fr)



## aménagement

### ***Mur sur mesure***

De nombreux propriétaires ont recours à la démolition ou à l'ouverture d'un mur porteur pour profiter de plus grands volumes ou d'une meilleure luminosité. Un tel chantier est toujours une opération complexe qui nécessite l'analyse d'experts qualifiés. La société Open Broke à Balma, avec son nouveau système spécialisé dans l'ouverture des murs porteurs, propose d'étudier votre projet pour vous offrir la solution qui correspond le mieux à votre habitat. Que vous soyez particulier ou professionnel, leur suivi permet de s'assurer que le projet est réalisable et respecte toutes les réglementations en vigueur.

### **-W- Open Broke**

22, route de Castres – 31130 Balma  
06 18 41 55 64 – [www.openbroke.com](http://www.openbroke.com)



## décoration

### ***Voyez en grand !***

Le spécialiste toulousain du carrelage très grand format vous invite à voir votre décoration en grand ! Que ce soit pour vos sols et murs, cuisine, salle de bains ou même votre extérieur, Slimtech perfectionne vos décors avec ses plaques de céramiques étendues. L'avantage du grand format permet un rendu haut de gamme, avec peu voire pas de joints, pour une décoration sublimée. Études et conception sur mesure.

### **-W- Slimtech**

06 70 69 81 66  
[www.slimtech-carreleurs.com](http://www.slimtech-carreleurs.com)



PORTAILS ET CLÔTURES

PERGOLAS

PORTES DE GARAGE

GARDE-CORPS

VOILETS ET STORES



FABRICATION FRANÇAISE

3, avenue de Bayonne  
CC Bordegrande  
**31240 L'UNION**  
☎ 05 62 89 15 99  
[www.portails-dagui.com](http://www.portails-dagui.com)



37 BD DES RÉCOLLETS - TOULOUSE • 05 32 09 36 10 • [CONTACT@MAISONGOMEZ.COM](mailto:CONTACT@MAISONGOMEZ.COM) • [MAISONGOMEZ.COM](http://MAISONGOMEZ.COM)



Éloïse est un module d'extension, de studio de jardin ou de maison modulaire à concevoir selon vos envies pour agrandir votre habitat.

construction

## Nouvelle tendance 3 en 1

Si vous êtes à la recherche d'une solution d'agrandissement pour votre maison, suivez bien les lignes qui vont suivre. Créalu Diffusion vous invite à découvrir son nouveau modèle 3 en 1 baptisé Éloïse. Studio de jardin, extension de maison ou maison modulaire de 15 à 200 m<sup>2</sup>, le module vous assure bien des avantages à condition de bénéficier d'un terrain constructible. Que vous recherchiez une pièce isolée de votre habitat principal pour en faire un bureau, une salle de sport, un poolhouse, une location... ou si vous êtes en quête d'une réelle extension pour votre maison, tout est possible ! De plus, son style architectural contemporain marie bois et aluminium pour s'intégrer dans tous les types d'environnement. Conçue pour répondre aux contraintes écologiques RE2020, Éloïse dispose d'une isolation intérieure renforcée du sol au plafond. La toiture peut être végétalisée ou agrémentée de panneaux solaires pour rendre la structure autonome en électricité. Un avantage supplémentaire est la durée de montage qui est de seulement 5 jours pour une surface inférieure à 40 m<sup>2</sup>. Une construction réalisée sans grue, sans gros engin, ce qui permet d'accéder à tout type de terrain, même les plus contraignants ! Concernant le permis de construire, une simple autorisation suffit pour une superficie de moins de 20 m<sup>2</sup>. Concept sur mesure, la maisonnette s'adapte à vos dimensions et non pas l'inverse. Choisissez la surface dont vous avez besoin et créez rapidement l'habitat de vos rêves.



© Studiokub.



© Studiokub.

**~ Chez Véranda & Verrière de France  
by Créalu Diffusion**

869, avenue de Gascogne

32600 Pujaudran

05 40 25 04 73

[www.verandaetverrierefrance.fr](http://www.verandaetverrierefrance.fr)

# piscinea

CRÉATEUR  
DE BONHEUR



[www.piscinea.fr](http://www.piscinea.fr) **05 61 00 20 10**

35 CHEMIN DE LA VAL PRIOUT - 31 450 AYGUESVIVES  
ÉCHANGEUR MONTGISCARD - ENTRE LIDL & MCDO



décoration

## *Ambiance minérale*

Ne sous-estimez pas la décoration de votre salle de bains. Une pièce bien aménagée et harmonieuse vous permet de vivre de vrais instants de détente. Chaque détail de la nouvelle collection Octave de la marque [Delpha](#) est soigneusement pensé afin de créer un cocon de bien-être marqué par une esthétique raffinée. La palette de couleurs alliant le vert eucalyptus au chêne du désert structuré crée une atmosphère zen incontournable pour une pièce d'eau. Les meubles sous-vasque asymétriques et le nouveau miroir Arche jouent des formes pour un design unique.

➤ Chez [Espace Aubade](#) (Muret et Labège), [SIDV](#) (Toulouse), [Partedis](#) (L'Union et Toulouse), [Tereva](#) (Colomiers) et [UMS](#) (Lespinasse).



décoration

## **Fabrication française**

Pour un éclairage intemporel aux lignes épurées, Lohann Benoît de Designy Mobilier a conçu la lampe à poser Numéro 1. Avec sa coupole en verre fumé soufflé en Loire-Atlantique, son socle en béton fabriqué près d'Auxerres et son système électrique réalisé en Haute-Garonne, le luminaire s'intègre dans tous les intérieurs, anciens comme contemporains. Pour une harmonie parfaite avec votre décoration, la couleur de la coupole et du socle sont personnalisables sur commande. La marque travaille sur l'élargissement de cette première collection avec de nouvelles créations françaises à découvrir prochainement.

➤ **Designy Mobilier**  
[contact@designy.fr](mailto:contact@designy.fr) / 06 25 82 63 56



chauffage

## *Boule de feu*

Vivez de chaleureuses soirées autour d'un brasero ultra design avec la nouveauté Bubble® par [Focus](#). Cette boule au dessin organique apaise et renvoie au réconfort des soirées conviviales en terrasse. Avec ses 70 cm de diamètre et ses deux roulettes à l'arrière, le modèle se déplace aisément sur sol plat, tournant ainsi le dos au vent pour protéger ses flammes. Sa vasque démontable facilite son entretien. La qualité de l'acier et le revêtement anticorrosion lui permettent de résister à n'importe quel environnement extérieur.

➤ Chez **Sparte**  
266, route de Revel – 31400 Toulouse  
05 61 34 05 06 – [www.sparte.fr](http://www.sparte.fr)

DE VIE À VOS CÔTÉS !  
**40**  
ans

# Les jours



JUSQU'À  
**2 000€\***  
**OFFERTS**

sur votre  
aménagement  
sur mesure

18 MAI → 22 JUIN

# archea

## DRESSINGS BIBLIOTHÈQUES RANGEMENTS

**Ce que l'on trouve chez vous... c'est vous.**

Votre maison, votre appartement est un prolongement de votre personnalité, un concentré de ce que vous êtes, de ce que vous aimez et de ce qui construit votre quotidien. Aujourd'hui, nous le savons : aménager son intérieur,

c'est libérer son esprit, c'est organiser ses pensées, lutter contre le stress et redonner de l'espace à sa sérénité. Pour que votre intérieur ne trahisse jamais vos sensations, nous concevons, réalisons et installons vos aménagements sur mesure pour que vous retrouviez votre beauté intérieure.

*Archea s'occupe de tout, surtout de vous.*

**archea.fr**



46, BOULEVARD LASCROSSES - TOULOUSE - TEL. 05 61 23 22 00 - [toulouse@archea.fr](mailto:toulouse@archea.fr)  
12, RUE DES TILLEULS - SAINT-ORENS - TEL. 05 62 17 28 21 - [storens@archea.fr](mailto:storens@archea.fr)  
38, ROUTE D'ESPAGNE - PORTET-SUR-GARONNE - TEL. 05 81 31 99 33 - [portetsurgaronne@archea.fr](mailto:portetsurgaronne@archea.fr)



\* Offre valable du 18/05/24 au 22/06/24, voir conditions détaillées en magasin. - TAO © DR - Visiobab - Photos non contractuelles.

# agenda

## avril 2024

lu	ma	me	je	ve	sa	di
	1	2	3	4	5	6
7	8	9	10	11	12	13
14	15	16	17	18	19	20
21	22	23	24	25	26	27
28	29	30				

## mai 2024

lu	ma	me	je	ve	sa	di
			1	2	3	4
5	6	7	8	9	10	11
12	13	14	15	16	17	18
19	20	21	22	23	24	25
26	27	28	29	30	31	

## Saison Nougaro

TOULOUSE • toute l'année

**ÉVÈNEMENT** Toulouse rend hommage au célèbre chanteur Claude Nougaro pour le 20<sup>e</sup> anniversaire de sa disparition. Au programme de la Saison Nougaro : des expositions, des concerts et des animations littéraires, à découvrir dès à présent et jusqu'à la fin de l'année dans toute la ville. Retrouvez le déroulé précis des différents événements sur le site de la Métropole.

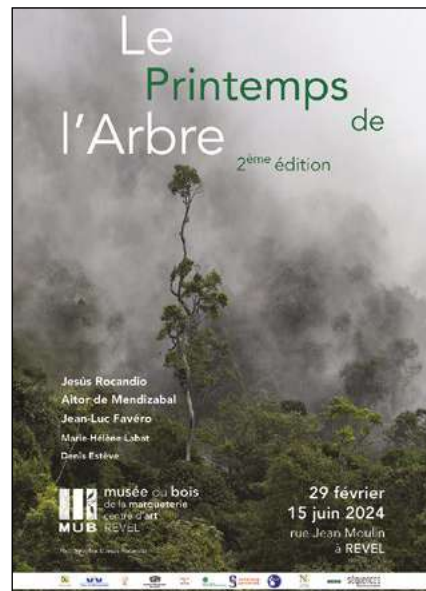


© Jarnécat

## Le Printemps de l'Arbre

REVEL • 29 février > 15 juin

**EXPOSITION** À travers cette seconde édition, le musée du Bois de Revel vous invite à venir à la rencontre de 4 nouveaux artistes : Jesús Rocandio, Aitor de Mendizabal, Jean-Luc Favéro et Marie-Hélène Labat. Leur sujet : l'arbre, qu'ils explorent grâce à des techniques variées telles que la photographie, l'encre de chine, le brou de noix ou encore la sculpture.



## Traces

GRENADÉ • 13 mars > 5 mai

**EXPOSITION** Les artistes d'art textile Vanessa Boudet et mapie des vignes présentent leurs œuvres à la bibliothèque municipale Saint-Exupéry. Deux approches s'entremêlent sur un même chemin d'expérimentations : partir du textile pour l'une, de la plante pour l'autre. Des matières naturelles qui laissent des marques, des empreintes, des traces. Un atelier de teinture est organisé le 27 avril.



## Philippe Vercellotti

TOULOUSE • 14 mars > 3 mai

**EXPOSITION** La galerie Éric Valat invite l'artiste peintre Philippe Vercellotti à occuper ses murs. La mer, les bateaux, les avions, les fioles, les billes bleues, le personnage de Victor et les objets fétiches du peintre sont représentés, servis par un souci du détail qui confère une énigmatique poésie à chaque tableau. Une véritable plongée dans un monde onirique.



## « Cathares » Toulouse dans la croisade

TOULOUSE • 5 avril > 5 janvier 2025

**EXPOSITION** Cette exposition inédite revient sur les événements de la croisade contre les Albigeois mais aussi sur la question de l'hérésie dite « cathare ». Près de 300 objets sont présentés au musée Saint-Raymond et au couvent des Jacobins. Des dispositifs sonores, numériques et interactifs enrichissent l'expérience de visite.

## Gonzalo Correa Carnets noirs et autres

TOULOUSE • 24 avril > 14 juin

**EXPOSITION** Découvrez le travail graphique et fantasmagorique de Gonzalo Correa, artiste d'origine chilienne basé à Toulouse. Pour sa première exposition solo à la galerie L'Imagerie, l'artiste présente des travaux exclusifs : peintures et dessins au stylo feutre noir sur papier et grandes peintures à l'huile sur toile.

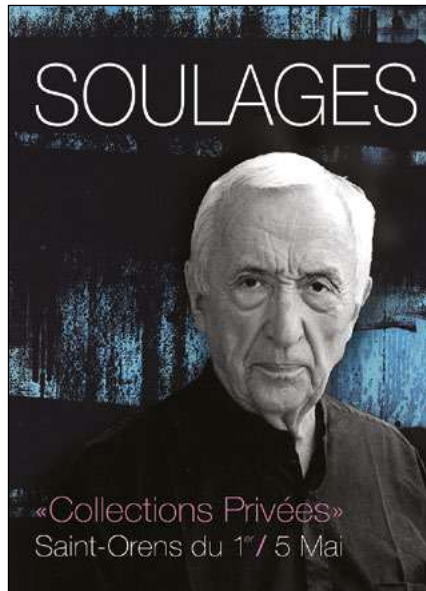


© Kurt Wichter

## Collections privées de Pierre Soulages

SAINT-ORENS • 1<sup>er</sup> > 5 mai

**EXPOSITION** Grâce aux collectionneurs de l'association Les Amis de 349 Gallery, découvrez des œuvres inédites de l'artiste Pierre Soulages à l'Espace Lauragais. Une quinzaine d'autres artistes participera à l'événement. Animations, tombola, Prix du Public vous attendent. Ne manquez pas le vernissage le 1<sup>er</sup> mai à 18h30.



## Alchimie du Jeu

TOULOUSE • 3 > 5 mai

**FESTIVAL** De nombreuses associations de la région toulousaine s'allient dans un seul et même but : partager le plaisir du jeu avec le plus grand nombre. Jeux de plateaux, jeux de rôles, jeux en extérieur, jeux en bois, jeux en avant-première, animations : direction le parc des expositions MEETT pour un week-end haut en couleurs ! Programme complet sur le site de l'événement.



## Jazz en Comminges

SAINT-GAUDENS • 8 > 12 mai

**FESTIVAL** Vibrez sur les notes jazzy de cette 21<sup>e</sup> édition à seulement 1h de Toulouse aux pieds des Pyrénées. Cette année, l'illustration de l'affiche a été confiée au renommé peintre cugnalais Bernard Cadène. Découvrez toute la programmation riche en artistes et en instruments sur le site du festival. Pensez à réserver vos places.



## Échos & Merveilles

BRUGUIÈRES • 8 > 12 mai

**FESTIVAL** Marché artisanal médiéval, spectacles, lectures de contes, initiations diverses pour les enfants et concerts épiques vous attendent sur les 5 hectares du parc du site Bascala au sud de Toulouse. Une 5<sup>e</sup> édition palpitante pour plonger dans un univers folklorique le temps de quelques jours. Tout le programme est à découvrir sur le site internet de l'événement.



## Gordon Seward

TOULOUSE • 13 mai > 2 juin

**EXPOSITION** Installé à Toulouse depuis 1996, l'artiste britannique multiement primé, Gordon Seward, fait revivre sa palette solaire au sein de la galerie Bouquière. 50 œuvres récentes et inédites (huiles, pastels et encres) vous feront vivre un voyage haut en couleurs au travers de compositions audacieuses et de sujets toujours aussi poétiques.

## Nuit européenne des musées

EUROPE • 18 mai

**ÉVÉNEMENT** La 20<sup>e</sup> édition a lieu le samedi 18 mai en soirée. Plus de 3000 musées ouvrent gratuitement leurs portes en France et en Europe, de la tombée de la nuit jusqu'à minuit. Visites éclairées, parcours ludiques, projections, animations exceptionnelles donnent à vivre une expérience à la fois conviviale et ludique. Plus d'informations sur le site internet de l'événement.



## Toulouse Space Festival

TOULOUSE • 23 > 26 mai

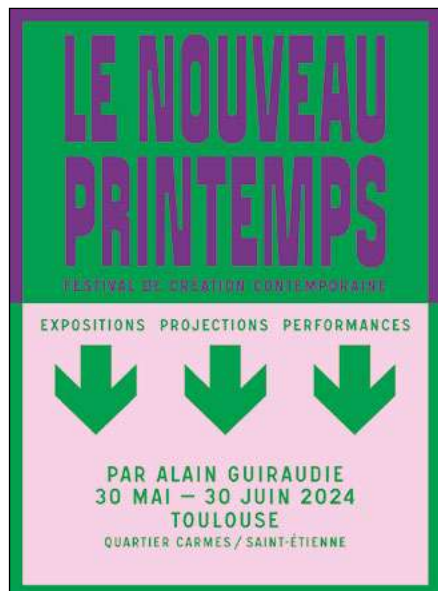
**FESTIVAL** L'événement incontournable du spatial est enfin là ! Le MEETT et la Cité de l'Espace vous convient à devenir les pionniers de cette première édition inédite. L'objectif est de rassembler les passionnés, les curieux, et les futurs leaders de l'industrie spatiale. Que vous soyez étudiant, professionnel ou simplement curieux de l'espace, ce salon est fait pour vous !



## Sav'à Groover

MONTAIGUT-SUR-SAVE • 30 mai > 2 juin

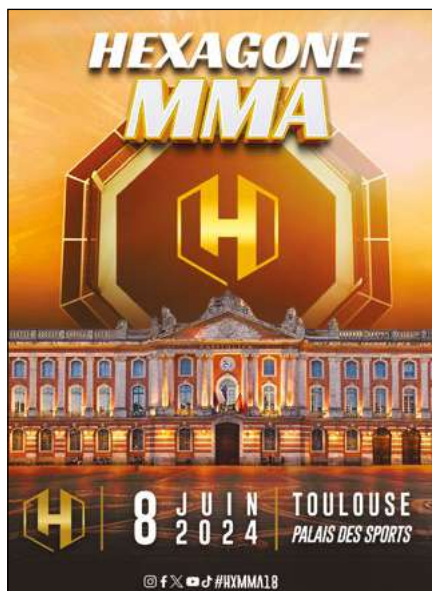
**FESTIVAL** Ça va groover ! Proposé par l'association Guitare en Save, l'événement musical change de nom pour sa 15<sup>e</sup> édition ! La formule reste la même avec des groupes de qualité et une ambiance conviviale en bordure de Save. Entre projection cinématographique, musique aux styles variés et bals plein d'entrain, les festivaliers vont trouver leur bonheur.



## Le Nouveau Printemps

TOULOUSE • 30 mai > 30 juin

**FESTIVAL** Pour cette 2<sup>e</sup> édition, l'artiste invité est le cinéaste et auteur Alain Guiraudie qui s'apprête à déployer son univers dans le quartier des Carmes et de Saint-Étienne. Alors que la 1<sup>ère</sup> édition imaginée par matali crasset s'intéressait au vivant et aux communautés, celle d'Alain Guiraudie est une plongée dans les incertitudes d'un futur fantasmé, entre légèreté et inquiétude.



## Hexagone MMA

TOULOUSE • 8 juin

**SPORT** Le MMA débarque à Toulouse ! Le Palais des sports accueille une dizaine de combats de très haut niveau, avec en point d'orgue un championnat du monde dans une catégorie de poids qui reste à définir. En plus des athlètes de référence qui occuperont le haut de l'affiche, plusieurs combattants locaux seront également présents.



## Le Lac des Cygnes

TOULOUSE • 16 juin

**SPECTACLE** Ballet le plus joué au monde, Le Lac des Cygnes est de retour en 2024 pour une grande tournée en France et en Europe. Pendant 2h au Zenith de Toulouse, vivez l'expérience inédite de l'amour romanesque à travers de somptueux décors et d'étincelants costumes dans cette production interprétée par le Ballet académique de Naples.

1613€

(Prix fabricant conseillé)

EPEDA  
ELIXIR  
MAIELAS 140x190



1049€\*

(Eco-participation incluse)

2 OREILLERS "MÉMOIRE"

OFFERT\*\*

Sur présentation de ce coupon

D'une  
valeur  
de

138€

Du 15 avril au 15 juin 2024\*

\*Offre valable du 15/04/2024 au 15/06/2024 sur l'ensemble Epeda Elixir format 140x190cm, dans la limite des stocks disponibles (hors promotions en cours). Voir conditions de l'offre, de livraison et d'installation en magasin. UCEM - Société anonyme à conseil d'administration au capital de 21 320 000 € - RCS EVRY 421 118 910 - 91 140 VILLEBON SUR YVETTE.

\*\*Offre valable pour l'achat d'un matelas ou d'un ensemble matelas + Sommier à partir du 140x190cm.

LE  
EXPERT  
LITIER

PARCE QU'UN MEILLEUR LIT ÇA CHANGE LA VIE

GRAND  
DESTOCKAGE  
PRIX EXCEPTIONNELS!

JUSQU'À  
-50%  
SUR ARTICLES  
SIGNALÉS  
EN MAGASIN

Du 2 mai au 8 juin 2024\*

\*Offre valable du 02/05/2024 au 08/06/2024 sur produits signalés par étiquette en magasin, dans la limite des stocks disponibles. Voir conditions de livraison et d'installation en magasin. Réductions selon signallement en magasin. Non cumulable avec une autre promotion en cours. UCEM - Société anonyme à Conseil d'administration au capital de 21 320 000 € - RCS EVRY B 421 118 910 APE 4619A - VILLEBON SUR YVETTE.



monsieur  
meuble

Et vous êtes bien chez vous.

MEUBLES SICRE  
05 61 20 10 51

230 ROUTE DE REVEL  
31400 TOULOUSE  
@meubles\_sicre

# CÉRAMIQUE CONTEMPORAINE

*Retrouvez tous les créateurs présentés dans ce shopping au marché de Céramique contemporaine de Giroussens qui se tiendra les 1<sup>er</sup> et 2 juin dans le Tarn.*

## LA RÉDACTION



### *Trésor de la mer*

[Nathalie Barbet](#)

*Sculpture en porcelaine issue d'une série inspirée des trouvailles de l'océan. À partir de 50€.*



### *Bouddha-Chats*

[Sylvie Espagnol](#)

*Sculptures en porcelaine chamottée façonnées au tournage puis modelées. Cuisson gaz en réduction. H.18/25cm. 180€.*



### *Tasse*

[Esther Blanchard](#)

*Pièce inspirée des paysages qui rythment la vie de la céramiste. Grès et émaux en technique mixte. Cuisson électrique. À partir de 25€.*



### *Orgue basaltique*

[Thomas Cadith](#)

*Sculpture en porcelaine modelée puis sculptée dans la masse. Cuisson longue haute température au four à bois. 800€.*



**BLANC POLAIRE**  
ARTISANS PEINTRES

**PEINTURE • BOISERIES • DÉCORATION • SOL**

TOULOUSE ET ALENTOURS

Entreprise familiale dédiée à l'excellence dans le secteur haut de gamme.

06 63 33 56 44

[www.blancpolaire.com](http://www.blancpolaire.com)



*Cultur'*  
**BOIS**

| OSSATURE BOIS | TERRASSE | PARQUET



**LE SPÉCIALISTE  
DE VOS PROJETS BOIS**

**SHOWROOM**

 35 avenue Larrieu Thibaud,  
31100 TOULOUSE

 06.78.72.49.61  
 [www.culturbois.fr](http://www.culturbois.fr)

 @cultur.bois  
 Cultur'bois

# **Madames**

[Jeanne-Sarah Bellaïche](#)

Avec le féminin pour fil conducteur la céramiste conçoit ses sculptures modelées en grès chamotté, engobé. H.38cm. 275€ unité.



## **Vase Calanque**

[Ceramics by Laura](#)

Grès blanc chamotté, émail bleu à l'intérieur. Technique du tournage. L.16xH.40xØ9cm. 290€.



## **Duo de gobelets**

[Thomas Cadith](#)

Pièces utilitaires tournées. Cuisson longue haute température au four à bois. 36€.



## **Vase**

[Esther Blanchard](#)

Pièce en grès et émaux. Technique mixte. Cuisson électrique. À partir de 50€.



1.



2.

## **1. Figes Goutte d'Or**

[Mounia Bouyssou - Atelier Bout à Boue](#)

Sculpture de nature morte. Technique mixte. Tournage et modelage en grès. 1200€.

## **2. Salières**

[Adelle Zanotti](#)

Salières en porcelaine et engobe. 40€.



**Soliflores**

[Adelle Zanotti](#)

Soliflores en porcelaine et engobe.  
Tailles et formes variables. 20€.



**Pièces utilitaires**

[Maïana Mendiharat – A Dream in a Hat](#)

Objets du quotidien réalisés en porcelaine  
de coulage et cuits dans un four électrique  
à 1250 °C. À partir de 30€.

*P. Cabrera*  
*Créateur joaillier*



*Une sélection de bijoux de qualité*



3, route de Toulouse – 31700 Cornebarrieu  
05 61 85 72 62  
[www.cabrera-joaillier.com](http://www.cabrera-joaillier.com)



**CAMILLE  
CARRELAGE**



Un show-room  
ouvert à tous  
dédié au monde  
du carrelage  
et de la salle de bain.

**Du lundi au vendredi**  
9h00-12h00 et 13h30-18h30  
**Le samedi**  
9h00-12h00 et 13h30-17h30

14, rue Jean-François Romieu

**31600 Muret**

**05 61 51 16 38**

[www.camille-carrelage.fr](http://www.camille-carrelage.fr)



Poêle à granulés Jøtul PF 932 S design et étanche.

# Comment choisir son poêle ?

*Oubliez les factures astronomiques de chauffage ! Optez pour un poêle pour gagner en confort et réduire votre consommation d'énergie. Gérard Tonon, spécialiste toulousain, gérant de la société [Jøtul](#), vous livre quelques astuces pour vous guider dans les premières étapes de votre projet.*

LA RÉDACTION

À la sortie de l'hiver, vous souhaitez trouver des solutions pour réduire vos factures d'énergie ? Et si vous passiez à un système de chauffage alternatif pour la prochaine saison froide ? Gérard Tonon de la société [Jøtul](#) à Balma vous aide à faire le point pour bien choisir votre futur poêle. Depuis près de 20 ans, l'enseigne spécialiste des appareils de chauffage en bois scandinaves accueille dans son showroom du nord-est toulousain les particuliers porteurs de projets définis ou non. « Nous aidons nos clients à se poser les bonnes questions avant de se lancer dans l'installation d'un poêle, précise le professionnel. Notre objectif principal est de répondre au mieux à l'ensemble de leurs critères esthétiques comme techniques. » Dans un premier temps, choisissez la puissance de votre appareil en fonction du volume à chauffer et de l'isolation de votre habitat. « Pour une maison ancienne, avec un profil peu isolé et difficile à chauffer, détaille Gérard

Tonon, nous recommandons des appareils en fonte, comme les modèles F 400 ou F 500 de Jøtul. La fonte apporte une grande inertie qui va accumuler la chaleur fournie par la combustion. Cela entraîne un rayonnement conséquent, réchauffant le volume se trouvant autour de l'appareil. Dans le cas d'un habitat moderne, un poêle à convection d'air est tout à fait approprié. Contrairement à un poêle en fonte, un modèle en acier se focalise sur la diffusion de la chaleur par convection, réchauffant la pièce de manière homogène. Que ce soit pour un chauffage principal ou un chauffage secondaire, nos gammes offrent un large choix de modèles pour tous les goûts. » Mais alors quel combustible préférer ? Bûches ou granulés ? « Tout dépend du mode de vie et des envies des clients. Chez [Jøtul](#) nous prenons le temps de comprendre qui ils sont afin de proposer les modèles les plus adaptés. » Que le combustible soit des bûches ou des granulés, de la manutention sera nécessaire. Des bûches d'un côté, des sacs de l'autre. L'emplacement du stockage est également important. Ventilé pour les bûches et au sec pour les sacs. « Une fois chargé, un poêle à granulés est autonome. La flamme ne demande pas à être entretenue et surveillée comme pour un poêle à bûches. Pour des habitants souvent absents en journée, le poêle à granulés peut être une option intéressante pour maintenir une température ambiante ou déclencher l'appareil à distance avant leur retour grâce à une application sur smartphone. Enfin, dans votre choix de modèle de poêle, préférez ceux à double combustion, réputés plus écologiques et économiques. Tous nos appareils possèdent cette caractéristique. »



*Le poêle à bois **Jøtul F 400 Eco SE** est un modèle robuste au design intemporel qui continue de séduire les clients même après plusieurs décennies. Avec sa chambre à combustion large, il peut accueillir des bûches jusqu'à 50 cm de long. Sa vitre offre une superbe vue sur les flammes. Côté pratique, l'appareil est équipé d'un cendrier rétractable évitant la dispersion des cendres.*



*Poêle à bois **Scan 1003 Box** avec modules de rangement installé dans une maison située à L'Isle-Jourdain (32).*



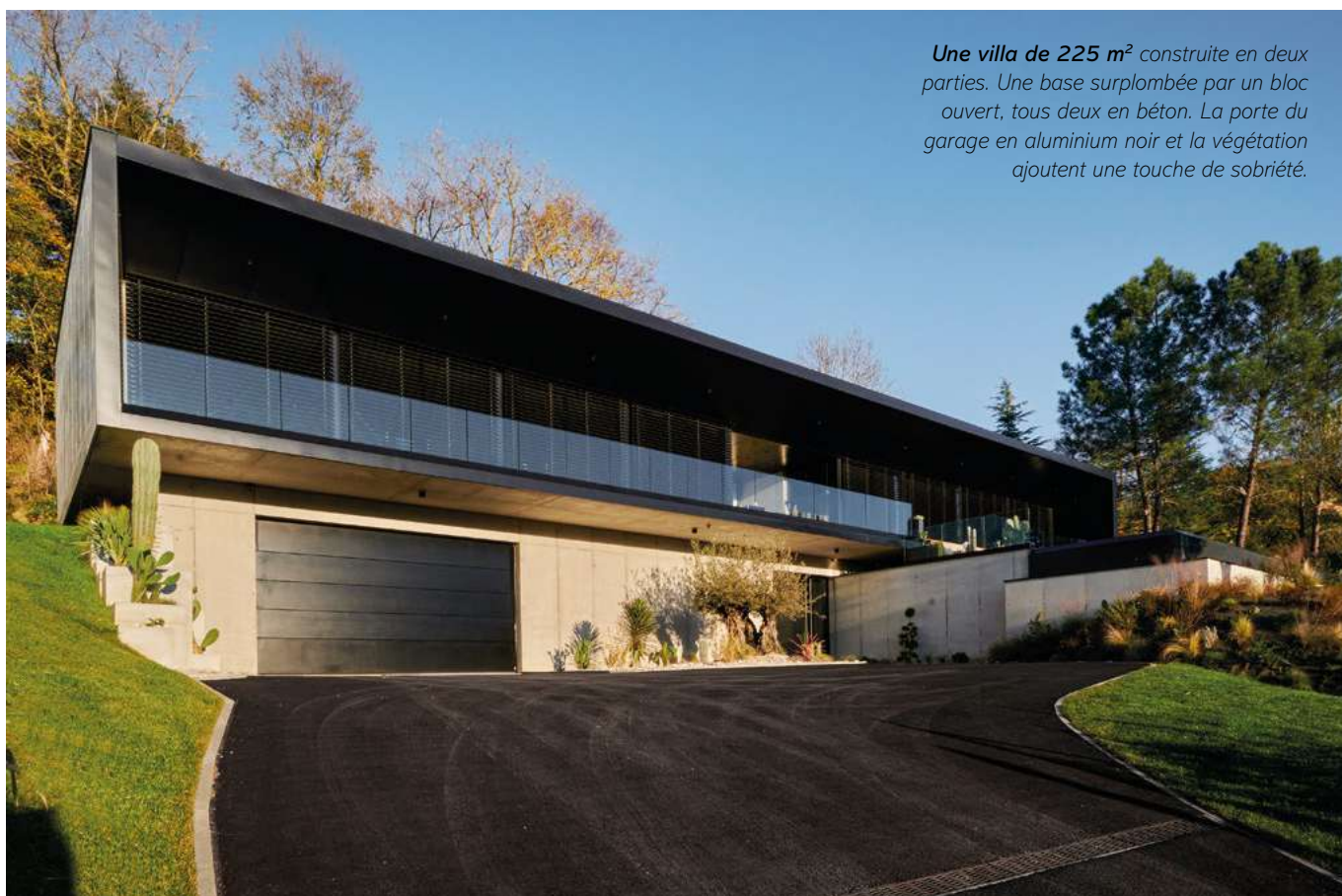
*À Toulouse, le majestueux poêle-cheminée suspendu **Javéa** de la marque Vyroso trône au milieu du séjour.*



*Le poêle à granulés gris poudré **Jøtul PF 621 S** a trouvé sa place devant un mur en brique de parement à Larra.*

# Villa P3

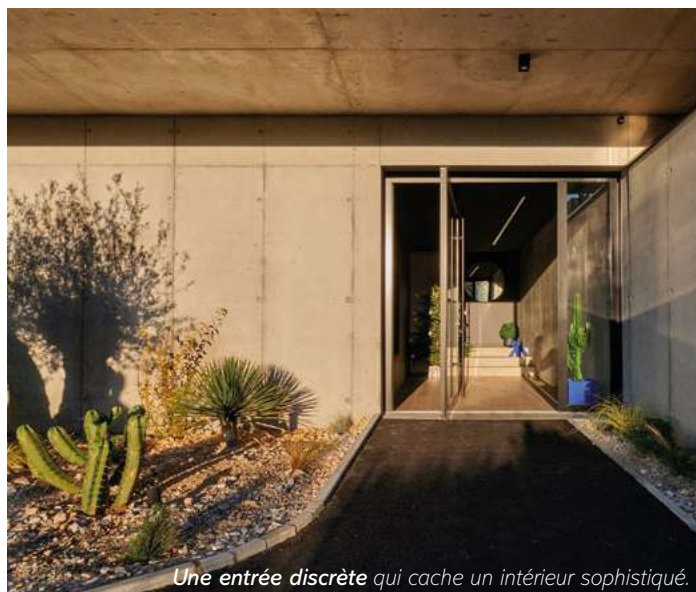
## le joyau de béton



*Une villa de 225 m<sup>2</sup> construite en deux parties. Une base surplombée par un bloc ouvert, tous deux en béton. La porte du garage en aluminium noir et la végétation ajoutent une touche de sobriété.*

*Nichée sur les coteaux de la Ville rose, la sublime « Villa P3 » est signée du brillant architecte Patrice Cagnasso, de l'agence [Ar-quo](#).*

ARTHUR DIAS



*Une entrée discrète qui cache un intérieur sophistiqué.*



*L'espace salle à manger abrite un îlot central en pierre de 4x1,20m, dessiné sur mesure. Ce dernier est illuminé par une suspension PCMD1, un nom qui rassemble les initiales de ses créateurs Patrice Cagnasso et Matthieu Dall'Acqua, gérant de [Dotti Design](#). Le nom des résidents est gravé en morse dans ce luminaire d'exception.*

Un bijou brut de 32 mètres de long pour huit mètres de large, qui se fond parfaitement dans la végétation, un projet osé nommé « Villa P3 ». « J'ai pour habitude de signer mes créations en faisant un clin d'œil à mes clients. C'était ma troisième villa commandée par une personne ayant un nom débutant par P, donc P3 », s'amuse l'architecte toulousain Patrice Cagnasso. L'habitation, qui a vu le jour durant la période estivale en 2020, a nécessité deux ans de travaux. Parti d'un terrain vierge avec une pente de 25%, le chantier s'est révélé être un véritable challenge. « Cela a été une belle aventure, où on a dû jouer collectif avec la dizaine d'entreprises présentes sur le projet.

*La piscine à débordement, qui reflète tel un miroir la villa, épouse la déclivité du terrain. Un paysagiste s'est occupé de la végétalisation pour cacher la maison. Le mobilier de jardin en acier noir et le luminaire sont signés [Fermob](#).*







Un canapé [B&B Italia](#) en tissu noir accentue la sobriété souhaitée par l'architecte. La grande pièce à vivre abrite également un baby-foot chiné, un souhait du client qui rêvait d'avoir son terrain de football miniature. Il est mis en lumière par une lampe métallique inspiration cinéma de la marque [Flos](#).



**Designé sur mesure**, ce grand meuble en bois noir est multifonction : cheminée, rangement pour les bûches, placard cachant la télévision et spots pour mettre en valeur les objets de décoration. Le coin lounge du foyer est complété par des suspensions [Flos](#) et un fauteuil Boca de chez [B&B Italia](#).

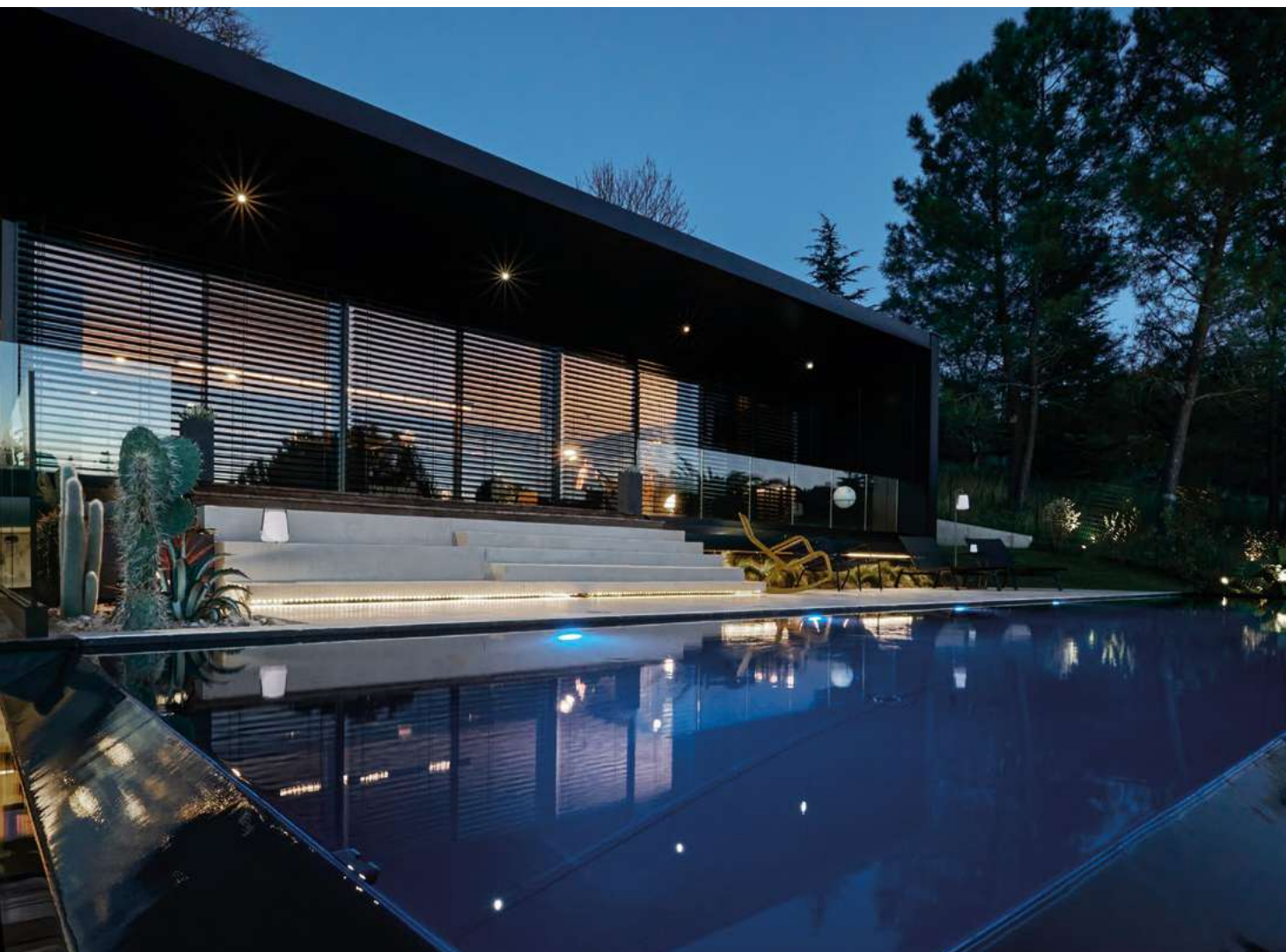


*Le couloir est la colonne vertébrale du projet, puisque ce dernier traverse entièrement la villa. Son mur en verre et ses nombreux luminaires, dont les suspensions IC Lights de [Flos](#), ajoutent une touche de charme à la pièce.*

J'ai peaufiné la création comme un sculpteur avec des idées qui pouvaient me venir jusqu'au bout de la nuit. »

Avec ses 225 m<sup>2</sup> de surface habitable, la villa est composée d'un salon, d'une cuisine, d'une chambre parentale, de deux chambres d'enfants, d'une chambre d'ami, d'une terrasse... « La maison est séparée en deux parties. Il y a le rez-de-chaussée, où se situe l'entrée. On y retrouve les locaux techniques, le garage, la cave, la buanderie ou encore le cellier. Ensuite, vous avez l'étage qui est l'espace de vie de la famille et qui mène au jardin avec sa sublime piscine à débordement. » L'architecte ne cache pas sa fierté du rendu final et de la reconnaissance des maîtres des lieux. « Nous sommes allés au bout de ce qu'on souhaitait en alliant matière brute, grande luminosité et ambiance chaleureuse. Ils adorent leur nouveau cocon et je les remercie une nouvelle fois de s'être autant impliqués. »

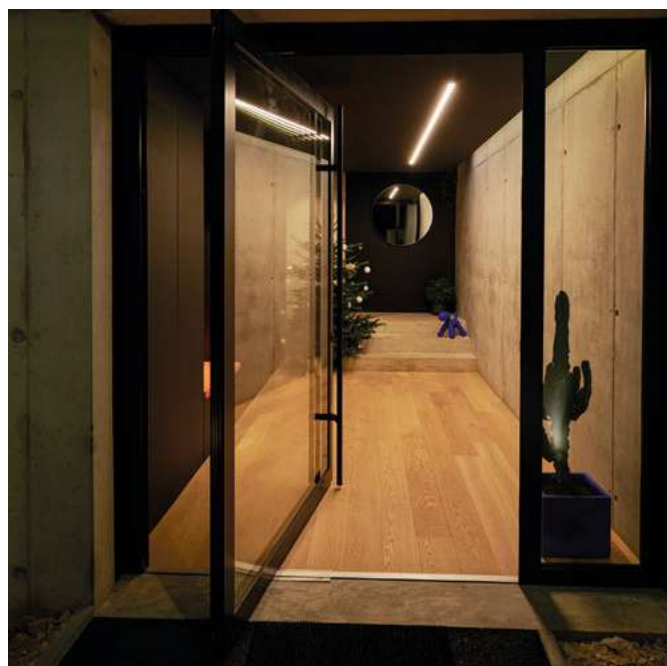
**« Nous sommes allés au bout de ce qu'on souhaitait en alliant matière brute, grande luminosité et ambiance chaleureuse. »**



*Un havre de paix, jonché de spots qui se reflètent dans l'eau de la piscine à débordement.*



*La terrasse arrière de la maison permet une extension de cette dernière une fois les brise-soleil orientables ouverts. Le mobilier [Fermob](#) est accompagné d'une banquette en béton incrustée dans le mur.*



*La porte d'entrée sur pivot en métal noir crée un effet intérieur-extérieur.*

*Ce patio couvert  
joue la carte de la  
pluralité esthétique  
avec ses différentes  
matières. Mobilier  
métallique, poteaux  
en béton et parquet  
en bois exotique.*

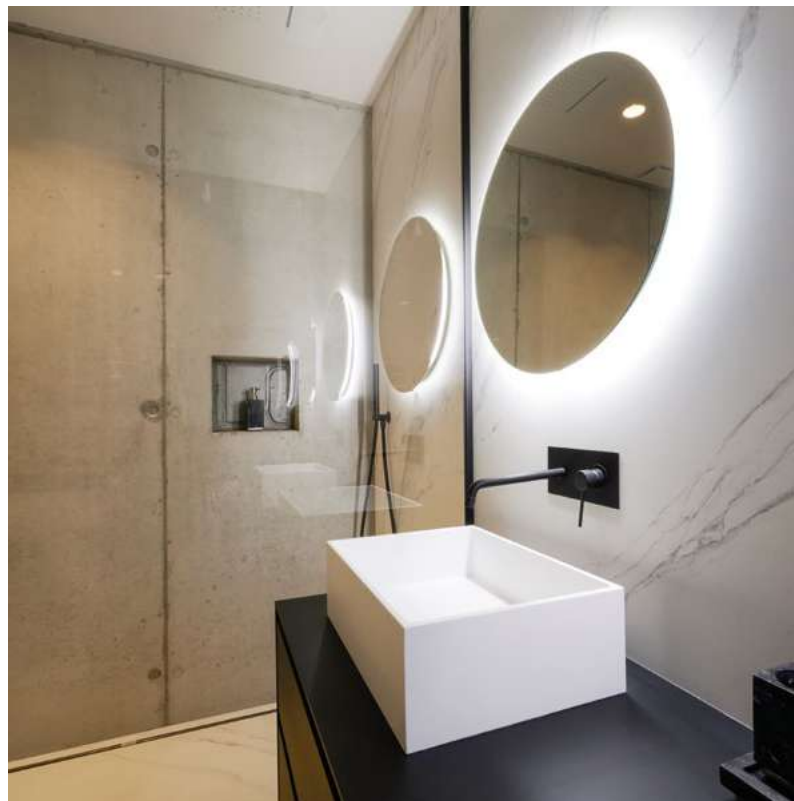


*Une vue  
panoramique  
exceptionnelle sur  
la Ville rose et sa  
nature chatoyante.  
La maison est dirigée  
vers le sud-ouest  
pour profiter au  
mieux des sublimes  
couchers de soleil.*





*Ambiance tamisée dans le couloir menant aux chambres et aux salles de bains. Un patio se distingue à travers la vitre pour faire entrer la lumière naturelle.*



*La salle de bains parentale mise sur la clarté avec un mur et un sol en marbre blanc de chez [Maison Gomez](#) (Toulouse et Labège). La vasque blanc glacial Unico provient de chez [Rexa](#) et le miroir rond LED d'[Artelineq](#). La douche en béton rappelle le thème de la villa et les initiales des clients sont discrètement inscrites dans la petite niche en béton. Un dernier clin d'œil de l'architecte.*



L'ARCHITECTE

## Patrice Cagnasso

Le quinquagénaire originaire de Bigorre a posé ses valises à Toulouse pour suivre un cursus d'architecte. Diplômé à l'aube du nouveau millénaire, il fonde [Ar-quo](#) avec ses trois associés. « C'est la contraction d'architecte au quotidien parce qu'on voulait toucher à tout. En 25 ans, l'équipe a complètement changé. Maintenant, il y a Emmie, Lucie, Marie-Camille et moi. » Situé au 12, rue Gabriel-Péri, l'agence a de multiples projets à son actif. Patrice Cagnasso signe ses créations avec des matières brutes telles que le béton. Une attention inspirée de son enfance, lui, qui a été élevé par un père maçon. « J'ai baigné dans le bâtiment mais j'ai préféré prendre la voie de l'architecture car j'avais un attrait pour le dessin. Je résumerai mon style à deux grands personnages : Tadao Ando et Pierre Soulages. »

**Terrassement** Guerini (Lavernose-Lacasse). **Gros œuvre** EMC Gai (Cugnaux). **Étanchéité** EDS (Poucharramet). **Menuiseries extérieures** [Mode & Fenêtres](#) (Castanet-Tolosan). **Plâtrerie, électricité, plomberie, chauffage, clim** Alliance Énergies Concept (Lisle-sur-Tarn). **Cuisine** [Dotti Design](#) (Toulouse). **Cheminée** [Forn](#) (Muret). **Piscine** [Piscines Ventura](#) (Castanet-Tolosan). **Chape** Laser Chape (Lauzerville). **Carrelage** LM Carrelage (Montans).



**AGENCE DE  
TOULOUSE**  
2 rue SIRVEN  
ZA THIBAUD  
31100 TOULOUSE  
Tél. 05 62 20 80 28

**AGENCE DE  
LABEGE**  
71 Rue AMPERE  
PROLOGUE 2  
31670 LABEGE  
Tél. 05 61 12 52 71

Mail : [accueil@mrstore31.fr](mailto:accueil@mrstore31.fr)

PISCINES

SPAS

ABRIS

**ATOLL  
PISCINES**

Créée en 1999, Atoll Piscines met depuis son sérieux et son savoir-faire à votre disposition. Notre entreprise, avec ses 18 collaborateurs, basée à Castelnau-d'Estrétefonds, est devenue leader sur le marché de la piscine traditionnelle « Prête à plonger ». À ce jour, ce sont près de 2000 piscines que nous avons conçues, dessinées, construites, équipées ou encore rénovées. Atoll Piscines, seule responsable des travaux, vous amène une vraie garantie décennale. Un espace de 500 m<sup>2</sup> est dédié au conseil, à l'entretien et à l'agrément de votre piscine.

Donner vie  
à votre projet



**EVERBLUE**  
PISCINES



# Fête des Mères

Célébrez les mamans le dimanche 26 mai en leur offrant un cadeau déniché derrière les vitrines de la Ville rose.

LA RÉDACTION



Pour une peau douce et éclatante, l'**huile sèche scintillante** de [Clémence & Vivien](#) est le cosmétique idéal. Composé à partir d'huiles issues de l'agriculture biologique, le sérum illumine le visage. 50ml. 12,90€.

Chez [Slow Concept](#) (Toulouse).



À la fois floral et bestial, le tapis **Blooming Black Bear** est le compagnon tout doux du quotidien. Fabriqué à la main en laine et coton, il s'inscrit dans la collection Tapis Amis de la marque [Doing Goods](#). L.66xP.100xH.2cm. 99€.

Chez [Maison Yoga](#) (Toulouse).



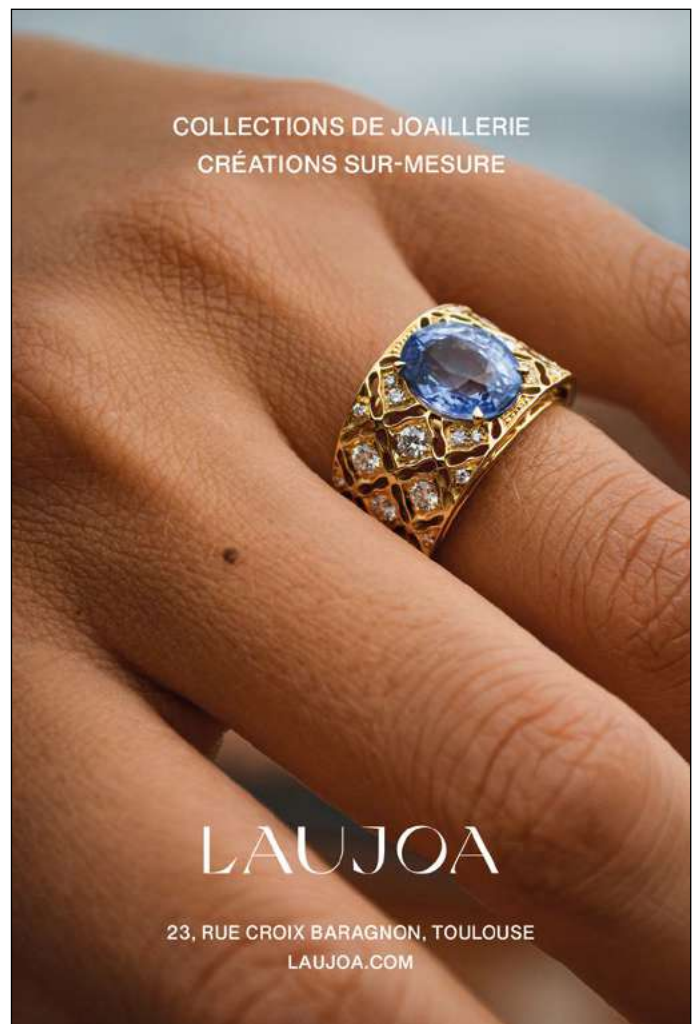
Voyagez depuis chez vous grâce aux senteurs du diffuseur parfumé **Un brin de soleil** de [L'Atelier des Jumelles](#). D'autres parfums sont disponibles en boutique. 150ml. 30€.

Chez [Amiéco](#) (Toulouse).



Insolite ! La salière et poivrière **Mushroom** de [Klevering](#) sont des objets uniques pour égayer les tables conviviales. H.8xØ6cm et H.9,5xØ7cm. 18,95€.

Chez [Qué Fas?](#) (Toulouse).



# JOURNÉE PORTES OUVERTES

**SPÉCIAL  
COPROPRIÉTÉ**

ASSOCIATION  
DES PROPRIÉTAIRES  
& COPROPRIÉTAIRES

## Jeudi 30 mai

de 9h30 à 18h30

**Une consultation OFFERTE  
avec un spécialiste en immobilier !**

ADMINISTRATION DE LA COPROPRIÉTÉ | RÔLE DU  
SYNDIC | AG | CHARGES | TRAVAUX | ASSURANCES

**INFORMATIONS ET INSCRIPTION**  
05 62 30 15 30 - [www.asso-immo.org](http://www.asso-immo.org)

18 rue de Metz - 31000 Toulouse

f X in @



Offrez un vêtement unique ! Cette **veste en jean** est customisée à la main par la créatrice derrière la marque [La Belle Étoile](#). 149€.

Chez [Haut Les Mains](#) (Toulouse).



L'univers de l'artiste toulousaine [Cocolino](#) met à l'honneur la féminité et invite au bien-être, au calme et à la sérénité. Ses **estampes** uniques imprimées à la main sont disponibles entre 15€ et 60€ (vendues sans cadre).

Chez [Pangram](#) (Toulouse).



[Kley's](#) est une marque de lunettes toulousaine. À la fois chic et original, la paire **Salvador** se démarque par son design sobre et audacieux. En été, elle est un allié indéniable. 299€.

Chez [Léa & Simon Opticiens](#) (Toulouse).



Ce **savon** à la lavande et au romarin est confectionné dans le Lauragais par l'artisane derrière la marque [Axolotl Beauty](#). Confectionné à partir d'huiles biologiques, il fait de la douche un pur moment de plaisir. 80g. 8,50€.

Chez [Mano Facto](#) (Toulouse).

Symbole de sagesse et de sérénité, le saphir se porte au cou grâce à ce **pendentif** taillé en poire par l'artisan joaillier Pierre Cabrera. Serti de diamants brillants, il illumine les tenues. 8000€.

Chez [Cabrera Joaillier](#) (Cornebarrieu).





Carole Wiroth conçoit et fabrique des bijoux dans son atelier du quartier Saint-Cyprien. La bague **Saturne** en argent 925/1000<sup>e</sup> est tout autant raffinée qu'élégante. 95€.

Chez [Wiroth Bijoux](#) (Toulouse).



Les notes de bergamote, coco et vanille de l'eau de parfum unisexe **Bain de Midi** de la [Maison Matine](#) évoquent les doux souvenirs d'été. Flacon de 50ml. 60€.

Chez [Or & Lys](#) (Léguevin).



« C'est par le bien-faire que se crée le bien-être »  
Julie Magali, je suis Architecte d'intérieur,  
Décoratrice et Designer.

J'ai suivi pendant six ans une formation dans deux Ecoles d'arts et de Design. Forte d'une expérience de bientôt neuf ans, je suis désormais installée sur Saint Orens de Gameville.

Je réalise vos projets de rénovation et de construction, j'aménage vos intérieurs, de la conception à la réalisation.

Experte en salle de bain, créative, respectueuse et engagée, je mets à profit mes compétences et mes qualités pour vous offrir le meilleur.

Reflète de votre style de vie et de votre personnalité, votre intérieur vous permet de vous épanouir au sein de votre foyer ou de votre entreprise.

C'est donc un réel plaisir de vous aider à créer votre espace à votre image, en laissant ma passion s'exprimer à travers vos envies et vos besoins au quotidien.

Permettez moi, quelle que soit la nature de vos projets, de vous guider pour créer ensemble durablement votre chez vous sur-mesure.



**JULIE MAGALI PETIT**  
**JMP CONCEPTION**  
Architecte d'intérieur & Décoratrice

07 88 53 74 49

[juliejmpconception@gmail.com](mailto:juliejmpconception@gmail.com)

[www.jmpconception.com](http://www.jmpconception.com)

[@jmp.conception](https://www.instagram.com/jmp.conception)

# TERRE Blanche

Concept Store

**Mobilier | Luminaire | Tableaux | Déco**

**Petits créateurs  
made in France  
et jolies marques**

Nathalie vous accompagne  
dans vos projets  
de déco intérieure

50 rue Gaston-Doumergue **Tournefeuille**  
05 61 99 18 75



## SHOPPING FÊTE DES MÈRES



Le pendentif **Égérie** avec sa feuille délicate et élégante sertie de diamants se niche naturellement dans l'écrin du cou. Confectionné à Toulouse. Disponible en or jaune, rose ou blanc 18 carats. 2850€.

Chez [Laujoa](#) (Toulouse).



De fabrication artisanale, ce **vase en bois teinté** est un objet délicat qui s'adapte à chaque décor. D'autres modèles sont à découvrir en boutique. 18xØ13cm. 24,90€.

Chez [My Home My Dear](#) (Toulouse).



Des cheveux extra doux grâce à l'**après-shampooing démant** solide de la marque toulousaine [Respectueuse](#). Pour tous types de cheveux. Composition bio et naturelle. 40g. 12,95€.

Disponible en pharmacies et parapharmacies.



La besace **Alberte** de la marque [Mervile Maroquinerie](#) a été dessinée à Toulouse et fabriquée en cuirs de veaux labelisés à Graulhet dans le Tarn. Sobre mais texturée, elle est un plus pour chaque sortie du quotidien. 185€.

Chez [Un air de boutique](#) (Toulouse).



La manchette **Eyelet** de [Bangle Up](#) est d'un chic incontestable. De couleur blanc sable avec ses finitions dorées et ses œillets perforés, elle illumine le poignet. Taille unique réglable. 120€.

Chez [Terre Blanche](#) (Tournefeuille).



# Découvrez l'art de vivre sur mesure

Vos espaces extérieurs regorgent de possibilités pour créer des bulles de bien-être et les moments heureux qui vont avec ! Depuis 1992, Espace Stores propose les meilleures solutions sur le marché pour optimiser votre espace et en profiter tout au long de l'année.

**Vos envies sont uniques,  
notre expertise l'est aussi !**

## IMAGINEZ UN ESPACE À VOTRE IMAGE

En prenant en compte l'existant, qu'il s'agisse de votre habitat ou de votre jardin, Espace Stores vous aide à créer, agrandir, sublimer votre espace de vie. Pergolas, parasols géants, stores, le tout est automatisé, facile d'utilisation, agrémenté d'options hi-tech et d'un vaste choix de coloris pour personnaliser et optimiser votre expérience.

## LE MEILLEUR DE L'EXPERTISE MÉTIER

Avec soin et exigence, les matériaux choisis sont les plus qualitatifs et innovants du marché. L'étude de votre projet et sa réalisation sont effectuées avec le même sérieux, dans l'échange et la confiance, pour un résultat qui vous ressemble et dure dans le temps.

## ESPACE STORES

STORES & FERMETURES

05 34 25 92 92

[contact@espace-stores.fr](mailto:contact@espace-stores.fr)

14 Rue d'Apollo, 31240 L'Union

[www.espace-stores.fr](http://www.espace-stores.fr)

Notre partenaire à nos côtés

**markilux**



Flashez ce QR code  
pour nous contacter



Maison neuve **construite en ossature bois** dans la commune de Pechabou au sud de Toulouse.

# Ossature bois

À Pechabou, un propriétaire a fait construire sa maison en ossature bois. Son projet, confié aux artisans de la coopérative toulousaine [Kirigami](#), a été rondement mené par les professionnels du secteur.

LA RÉDACTION



**Les façades** de la maison sont recouvertes de panneaux gris Viroc® et de douglas en pose à claire-voie (chez [Cultur'Bois](#), Toulouse).



**Terrasse.** Une fois dans l'eau, l'impression de surplomber les environs est une sensation réjouissante.

Pour construire sa maison, un Pechabolienn a fait confiance à Kirigami. Implantée à Toulouse, cette coopérative réunit 18 artisans de la région au profit de projets de construction de maisons individuelles sur mesure. Tous les corps de métiers y sont représentés, de la conception à la construction jusqu'aux finitions. « La majorité de nos clients cherchent dans l'ancien avant de nous contacter, précise Philippe Guiraud, membre de la coopérative. Beaucoup ont la crainte de faire construire

leur habitat, mais nous sommes là pour les accompagner, c'est notre métier. » Avec pour objectif de réduire au maximum l'empreinte carbone de ses chantiers, Kirigami utilise des matériaux biosourcés et cherche à augmenter les performances thermiques des habitats qu'elle construit, notamment grâce à l'utilisation de l'ossature bois. À l'occasion d'une première rencontre dans le bureau d'études, le futur propriétaire précise sa demande. Dans son cahier des charges, il indique souhaiter 110 m<sup>2</sup> de surface habitable comprenant deux chambres, un garage, une piscine, et surtout un grand jardin.



**Cuisine en U.** La pièce a été conçue et posée par [Mobalpa](#) (Portet-sur-Garonne) avec des façades noir mat et un plan de travail en mélaminé. Hotte aspirante [Elica](#).



**Design épuré.** Murs en ossature bois recouvert de plâtreries par [FPI](#) (Toulouse). Au sol, parquet contrecollé en chêne posé par [Cultur'Bois](#) (Toulouse). Pour la touche déco, tasseaux de bois installés au plafond par le propriétaire.



**Vue relaxante  
sur le jardin**  
depuis la chambre.  
Mobilier en bois et  
tasseaux décoratifs  
confectionnés par  
le propriétaire.

**Chambre  
d'amis.**  
Tête de lit  
en tasseaux  
avec jeu  
de niches  
pour cette  
chambre  
minimaliste.



L'entreprise Construireatoulouse, membre de la coopérative, se charge de lui dénicher un terrain adéquat dans la commune de Pechabou au sud de la Ville rose. Avec une magnifique vue sur les cimes neigeuses des Pyrénées, le futur propriétaire ne peut rêver mieux.

Les plans de sa maison, conçus en collaboration avec le cabinet d'architecte [Cohésion A2](#), lui sont fournis deux semaines après le premier rendez-vous. Quelques aller-retour sont nécessaires pour trouver le juste milieu entre envie et budget. Après six mois d'études, le chantier est lancé. Un ballet d'artisans intervient pour donner vie au projet. Côté gros œuvre, le terrassement est réalisé par [Cogo Louis](#) (Castelmaurou) et Mathias Terrassement (Lagardelle-sur-Lèze), les travaux de maçonnerie sont effectués par Oliveira Gomes (Toulouse) et les plâtreries par la société FPI (Toulouse). L'entreprise [Cultur'Bois](#) (Toulouse) crée une ossature bois avec isolation en fibre de bois Isonat et végétalise la toiture.

Sur les façades extérieures, elle installe des bardages de la marque portugaise Viroc® ainsi que des douglas en pose à claire-voie. À l'intérieur, ses équipes sont chargées de la pose des parquets. La plomberie est gérée par PCER (Fontenilles), le chauffage par [Climax](#) (Toulouse), l'électricité et la ventilation par Frédéric Millet (Garidech).

La demeure, avec son garage au rez-de-chaussée et sa terrasse avec piscine à l'étage, comble le propriétaire. Ce dernier, amateur de paysagisme, dispose d'un terrain de jeu parfait pour sublimer son jardin. Philippe Guiraud ajoute : « Notre objectif est de proposer un habitat plus respectueux de l'environnement et confortable. Le retour plus que positif de notre client prouve que notre mission est réussie. Celui-ci envisage même de créer une extension à l'étage pour ajouter deux chambres. Nous restons en contact et maintenons un très bon relationnel. »



*Paradisique.* Le propriétaire a fait de son jardin une pépite pleine de merveilles.



**Végétalisation obligatoire !** La toiture est recouverte de plantes qui permettent d'amortir la chaleur et de freiner l'écoulement de l'eau de pluie. Cette mesure est imposée par la commune pour les résidences à toit plat. Réalisation par [Cultur'Bois](#) (Toulouse).



*Le magasin de mobilier  
contemporain  
du nord-ouest toulousain.*



162, ROUTE DE TOULOUSE  
31330 GRENADE - 05 61 82 61 55

Mardi à vendredi : 9h30-12h et 14h30-19h.  
Samedi : 9h30-12h30 et 14h30-19h

[www.tendances-interieur.com](http://www.tendances-interieur.com)



# VILLEFRANCHE-DE-LAURAGAIS CURE DE JOUVENCE



Avant les travaux.

*Fissures, défauts, décollements, les façades de cette maison du sud-est de Toulouse nécessitaient un ravalement. Un chantier parfaitement mené par [Espace Façades](#).*

LA RÉDACTION



Pendant les travaux.



Après les travaux.

Cette maison de Villefranche-de-Lauragais nécessitait un ravalement. Plusieurs façades présentaient des fissures et la pose de briquettes de parement autour des fenêtres quelques années auparavant avaient engendré des surépaisseurs de mortier. Le pignon exposé ouest était le plus lourdement endommagé en raison des pluies battantes. Des champignons, moisissures, trainées noirâtres avaient même fini par s'y développer. Au niveau du hourdis (le plafond du rez-de-chaussée), ce pignon laissait apparaître une fissure horizontale, que la pluie avait à la longue pénétré, créant des infiltrations rendant inadhérent le revêtement. Pour ce projet, le couple de Villefranchois contacte l'entreprise Espace Façades. Celle-ci jouit d'une bonne réputation sur la région toulousaine. Société familiale depuis 1995, maître artisan, l'expérience accumulée lui permet de proposer la meilleure solution à chaque projet. Ici, le propriétaire parlait sur la pose d'un enduit gratté. « Nous lui avons déconseillé cette solution pour plusieurs raisons, explique Jordan Badia d'Espace Façades. La lourdeur de l'enduit pourrait générer dans le futur des décollements. Ensuite, le crépi ne résistant pas à la dilatation, des problèmes de fissurations et d'infiltrations pourraient survenir sur les surfaces déjà fissurées. Et, enfin, le pignon exposé aux intempéries développerait rapidement de nouveau des traces noirâtres. Il n'aurait



Avant les travaux.



Après les travaux.

« Nous lui avons déconseillé un enduit gratté pour plusieurs raisons. Nous lui avons recommandé un Revêtement Épais Structuré car il est imperméable, microporeux et élastique. »

Jordan Badia d'[Espace Façades](#)

été en aucun cas protégé. Nous n'aurions pas solutionné sa problématique de départ. »

Fort de son expertise, le façadier lui recommande de travailler avec un Revêtement Épais Structuré, et plus précisément le VERTIQUARTZ GT 50. Ce revêtement de finition à base de résine de la marque française [VERTIKAL®](#) compte trois avantages. Il est imperméable, microporeux et élastique. En effet, il résiste aux intempéries sans mouiller les murs extérieurs (effet perlant sur les façades). Il laisse respirer les murs. Et enfin il résiste aux dilatations de fissures dues aux écarts de températures sans craquer. « Autre avantage des Revêtements Épais Structurés, précise Jordan Badia, leur légère épaisseur permet de camoufler les légers défauts de planéité liées aux différentes réparations que nous aurons préalablement réalisées. »

Le client convaincu et rassuré, le chantier peut démarrer. D'abord avec les travaux préparatoires : nettoyage des façades grâce à un fongicide, piquage de toutes les zones inadhérentes, reprise des grosses surépaisseurs et ragréage de certaines zones avec des mortiers fibrés et adaptés, et enfin rebouchage des différentes fissures à l'aide de mastics. Ensuite vient l'application d'un primaire d'accroche au rouleau sur toutes les façades, puis du revêtement de finition à la taloche.

Le chantier terminé, la maison semble transfigurée. La voilà protégée pour de longues années.



Avant les travaux.



Après les travaux.



Luxe rime avec décontraction autour de la table de repas **Oxford** de la marque cannoise [Sifas](#). Son piètement sculpté avec élégance est le détail qui fait la différence. Structure et plateau en aluminium laqué. 230x100cm. 2950€. Avec les chaises assorties de la même collection, votre terrasse prendra une nouvelle dimension.

Chez [IN EX TOO](#) (Toulouse et Labège).

## Manger en terrasse

*Le début de la saison estivale ouvre le bal des repas au soleil. Profitez de notre sélection tendance pour vous projeter dans ces moments conviviaux attendus avec hâte.*

LA RÉDACTION



Une table démesurée pour un plaisir démesuré. La table **RS Max Dining** de [RS Barcelona](#) vous permet de jouer au baby-foot tout en profitant de vos convives. Configurable, vous pouvez choisir le design des équipes, la couleur du terrain et de la table. Haute, elle s'entoure de tabourets pour inviter jusqu'à 10 convives. L.283xP.130xH.100cm. À partir de 7300€.

Chez [Trevisan](#) (Saint-Alban).



Avec sa toile textile renforcée de cuir pour améliorer sa résistance et sa structure en bois laqué de kapur d'Indonésie certifié FSC, le parasol **Atlantis** par [Fritz Hansen](#) existe en blanc, rayures bleu foncé ou rayures jaune doré. Disponible en forme ronde ou carrée. H.275xØ330cm. À partir de 1099€.

Chez [2b Design](#) (Toulouse).



La chaise **Sorell** de la marque espagnole [Musola](#) est fabriquée entièrement en acier inoxydable. Son siège, composé de mousse polyuréthane hydrofuge, est amovible et déhoussable. Elle permet d'être empilable jusqu'à six chaises. Nombreux coloris au choix. L.62,5xH.86,5cm. À partir de 637€.

Chez [Meubles Dauzats](#) (L'Union).

# AUTHIE

RÉNOVATION / DÉCORATION

NOUS ASSOCIONS  
VOS MEILLEURES IDÉES  
À NOTRE SAVOIR-FAIRE.



PEINTURE



PLÂTRERIE



SOLS

Depuis 15 ans nous intervenons  
dans divers domaines de la rénovation  
et de la décoration



Chantier réalisé avec la décoratrice Maïe Design



Chantier réalisé avec la décoratrice Le Rêve Intérieur.

REVÊTEMENTS SOLS ET MURS

06 30 23 93 49

contact@authie-renovation.com

[www.authie-renovation.com](http://www.authie-renovation.com)





Accueillez jusqu'à 10 convives autour de la table **Amber** de [Proloisirs](#). Designé par Océo, le meuble de jardin, avec son piètement incliné, est un réel joyau décoratif pour la terrasse. Son plateau extensible existe dans une variété de coloris : teck massif, ou Kedra® finition Calacatta, Travertin, bleu Obéron ou noir. L.180/240xP.100cm. À partir de 1290€.

Chez [Arc en Ciel](#) (Toulouse).



La chaise **Alo** d'[Ondarreta](#) s'étend en version XL pour prendre place dans les jardins. Ses lattes en acier coloré confèrent une allure aérienne unique à sa structure. Plusieurs couleurs au choix. L.64xP.52xH.72cm. 476€.

Chez [Trevisan](#) (Saint-Alban).



À la fois carafe, vase et lampe, **Loop Ice** de [Link](#) éclaire les chaleureuses réunions d'été ! Un module Led amovible est fixé à sa base pour profiter d'une lumière réjouissante en soirée. Avec ses 10 heures d'autonomie, vous pouvez veiller toute la nuit ! Ø26cm. À partir de 79€.

Chez [Tendances intérieur](#) (Grenade).



La **Wire Chair DKR** éditée par [Vitra](#) sublime les espaces ensoleillés. Son assise et son piètement sophistiqué sont le fruit du travail des designers Charles et Ray Eames. Fil d'acier formé et soudé chromé ou finition époxy. Plusieurs coloris. À partir de 495€.

Chez [Trentotto](#) (Toulouse, Quint-Fonsegrives et L'Isle-Jourdain).



Le banc **Abril** de [Musola](#) est une solution confortable pour s'asseoir à table. Avec ou sans dossier, le modèle se décline en différents formats. Les largeurs disponibles sont 140, 160, 180 et 200 cm. À partir de 810€.

Chez [Meubles Dauzats](#) (L'Union).



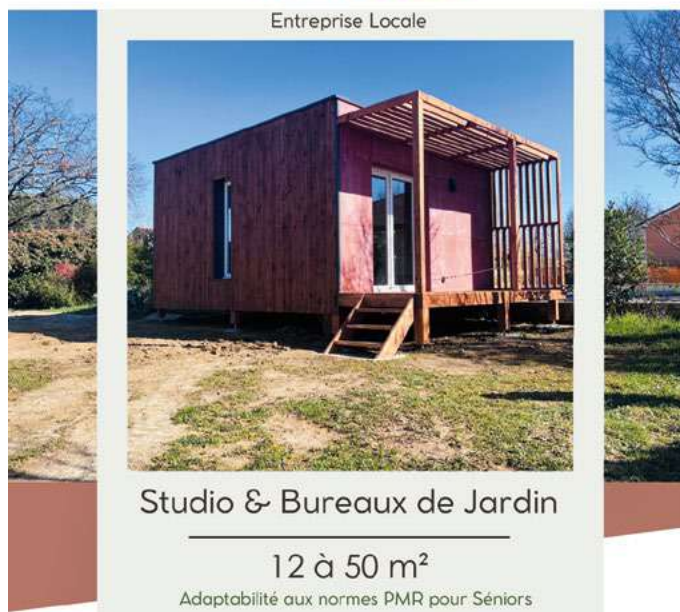
TRI  
DÉSENCOMBREMENT  
RANGEMENT  
ORGANISATION

📞 05 62 25 69 23  
[www.agencearlette4.com](http://www.agencearlette4.com)

les  
**Petiotés**  
Des petits espaces qui font les grandes différences

**TINY HOUSE**

Entreprise Locale



Studio & Bureaux de Jardin

12 à 50 m<sup>2</sup>

Adaptabilité aux normes PMR pour Séniors

🏠 Vivre  
👥 Recevoir  
💻 Travailler

🏡 Investir  
👨‍👩‍👧‍👦 Créer  
🎮 Se divertir



RE 2020

📞 06 70 15 05 60  
🌐 [www.lespetiotes.fr](http://www.lespetiotes.fr)

# Cuisiner à l'extérieur

*Profitez de l'arrivée des beaux jours pour vous concocter de bons petits plats depuis votre jardin. Barbecue, plancha, mange-debout, ou encore cuisine d'extérieur, vous feront passer des instants conviviaux hors du temps.*

LA RÉDACTION



**Magma** de [Vulx](#) permet d'accueillir jusqu'à 6 convives pour des repas très chaleureux. Au centre de la table, le foyer convertibles en moins d'une minute peut fonctionner au gaz afin d'en faire une plancha, ou être rempli de charbon de bois pour une utilisation barbecue grâce à la grille de cuisson. Si vous ne souhaitez rien cuire, transformez l'appareil en table intégrale grâce au sur-plateau central en option. Aucun élément de la combustion, comme le récupérateur de graisse ou la bouteille de gaz, n'est visible. Variété de finitions au choix.

Chez [Le Confort du Feu](#) (Muret).



Le **Combo Initial 50** par [Eno](#) offre un design léger et compact fonctionnel avec ses deux tablettes amovibles sur les côtés et son rideau noir cache-bouteille. Sa plancha diffuse rapidement la chaleur sur l'ensemble de la plaque pour une cuisson optimale des aliments. De fabrication française en inox et acier galvanisé thermolaqué, le modèle est robuste et se déplace facilement grâce à ses roues tout-terrain.

Chez [Truffaut](#) (Saint-Jory).





**MPEP**



**Concept Alu**  
VÉRANDAS & HABITAT

SUBLIMEZ L'EXISTANT !

**Faire de votre projet  
une réalité**



Menuiseries



Fermetures



Vérandas



Pergolas

11, Impasse de la Bigorre - 31600 Eaunes

05 34 48 65 56

[www.mpep31.com](http://www.mpep31.com)



**Quadro**  
Intérieurs sur-mesure



Votre imagination a raison.

RANGEMENTS DRESSINGS BIBLIOTHÈQUES SOUS-ESCALIER BUREAUX CUISINES

62 Route de Castres **BALMA** • 05 61 14 04 68 • [quadro.fr](http://quadro.fr)





La convivialité à son paroxysme ! Support de plancha, plan de travail, table roulante, desserte, ou encore évier, composez votre **cuisine d'extérieur Forge Adour**. Une cuisine en mesure d'accueillir tous vos convives autour de son comptoir-bar pour des moments de partage mémorables. En acier noir, les meubles bénéficient d'un revêtement 3 couches leur conférant résistance aux chocs, aux UV et à la corrosion.

Chez [Jardinerie Solignac](#) (Bessières).

Transformez votre extérieur en un espace convivial avec la cuisine d'été **Trio** de la marque [Aluwy](#). Choisissez votre élément de cuisson parmi trois propositions : barbecue au gaz, au charbon ou plancha intégrale. Choisissez ensuite votre meuble de rangement et plan de travail avec ou sans évier intégré couplé à son duo avec plaque de cuisson. Enfin, sélectionnez les couleurs de vos modules parmi de nombreux coloris.

Chez [Le Jardin du Rudel](#) (Albi).



Concevez votre cuisine d'extérieur sur mesure avec la gamme **N3** de la marque espagnole [Novara](#). La technologie Q-Xtreme® garantit des matériaux résistants adaptés à l'usage extérieur. Plusieurs types de finitions sont disponibles pour les façades et plans de travail. Possibilité d'intégrer un rétroéclairage pour un rendu encore plus chic.

Chez [Maxime Home Design](#) (Toulouse).

# LE SPÉCIALISTE

des revêtements de sol extérieur  
sans raccords



Antidérapant, facile d'entretien et durable dans le temps.



OCCITANIE  
CRÉATION

Créateur de sol

## *Votre projet, notre passion*

Décorez et dynamisez vos sols extérieurs grâce à notre revêtement en marbre et résine, composé de granulats de **marbre et résine haute performance**.

Notre alliage d'agréats de marbre et de résine vous offre **un rendu naturel** et esthétique, parfait pour vos terrasses, plages de piscine, escaliers, voies carrossables...

**Étude gratuite de votre projet**



La gamme de cuisines **Votre Projet** du concepteur français [Maraje](#) est pensée pour se fondre harmonieusement dans votre espace extérieur. Fabriquée avec des matériaux nobles et naturels tels que le granit noir du Zimbabwe, la gamme se veut robuste et durable. Évier, barbecue, plancha, réfrigérateur, s'adaptent à vos besoins pour une cuisine d'été sur mesure qui correspond à votre style de vie.

Chez [Cuisine Outdoor](#) (Toulouse).



Le barbecue à gaz **Genesis E-315** de [Weber](#) se distingue par son système de brûleurs PureBlu. Il est doté de tubes de brûleurs de forme conique qui génèrent une pression et des flammes régulières, diffusant une chaleur uniforme sur toute la surface de cuisson. Les flammes sont dirigées au-dessus des orifices de combustion surélevés, tandis que les résidus d'aliments tombent en dessous, ce qui limite l'encrassement.

Chez [Jardinerie Solignac](#) (Bessières).





## GAZON SYNTHÉTIQUE

Exclusivité du premier fabricant mondial  
Haut de gamme, garanti 10 ans, sans entretien

## HAIE ARTIFICIELLE

## CRÉATION, CONSEIL, VENTE

Pour les particuliers et les professionnels



AVANT



APRÈS



**GREEN ZONE**  
Gazons synthétiques et Haies artificielles

37 route de Lavaur – 31240 L'Union

**05 82 95 50 32**

[www.greenzone.fr/agences/toulouse](http://www.greenzone.fr/agences/toulouse)



1 Chemin de la Chasse • Z.A. En Jacca  
31770 COLOMIERS  
TÉL. : 05 62 13 73 13  
[contacttoulouse@walter-stores.fr](mailto:contacttoulouse@walter-stores.fr)

Découvrez notre  
configurateur en ligne !

[walter-stores.fr](http://walter-stores.fr)



FABRICANT  
INSTALLATEUR  
100% FRANÇAIS

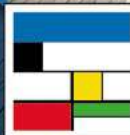
\*Voir conditions des offres en magasin.

Du 5 au 27 avril 2024

**JUSQU'AU BOUT  
DE LA NUIT !**

L'éclairage  
pour  
**1€**

**ET JUSQU'À -25% DE REMISE\***



**WALTER**  
STORES & VOLETS

STORES EXTÉRIEURS • PERGOLAS • BSO • VOLETS ROULANTS • PORTES DE GARAGE • CARPORTS • STORES INTÉRIEURS

# Habiague

## 160 ans de passion

*Ustensiles de cuisine, coutellerie haut de gamme, électroménager, la [Maison Habiaque](#) à Toulouse célèbre cette année ses 160 ans. Retour sur l'histoire de son succès.*

LA RÉDACTION

**L**a Maison Habiaque est fréquentée par les Toulousains depuis 160 ans. Spécialiste des articles de cuisine de qualité professionnelle, de coutellerie et de petit électroménager, l'entreprise a su s'adapter aux tendances à travers cinq générations pour devenir l'incontournable de la Ville rose. Tout commence en 1864 lorsque Léopold Habiaque reprend l'affaire Buisson dans laquelle il est d'abord salarié. Située dans un vieil immeuble toulousain, la quincaillerie devient alors la Maison Habiaque. Les clients s'y rendent avant tout pour des articles de bricolages,



*La Fabuleuse, poêle à tout faire personnalisable de la marque [Cookut](#) disponible en magasin.*



*Le logo d'Habiaque combine croix celtique et croix basque.*

*Ancienne devanture datant de 1969 à l'époque de la quincaillerie.*



**Julie de Bellissen,**  
directrice du magasin.



**La Maison Habiague** située au 44, rue  
Alsace-Lorraine à Toulouse.

mais des appareils de cuisson sont aussi proposés. Marcel Habiague succède à son père en 1925. Il puise dans ses origines basques et bretonnes pour dessiner le logo de l'enseigne. Habiague fils participe aux premières Foires de Toulouse organisées sur le cours Dillon afin de faire connaître sa boutique. En 1955, c'est son gendre, Georges de Bellissen, qui prend la relève. La période d'après-guerre est difficile financièrement. Les vitrines évoluent au fil du temps mais l'avenir est incertain. Les choses changent lorsque François de Bellissen rejoint l'aventure. Fils de Georges, cet entrepreneur dans l'âme prend la direction aux côtés de son père en 1985. François impulse un vrai tournant à l'entreprise en cessant les produits de quincaillerie pour proposer uniquement des articles de cuisine.

« Il a eu du flair ! nous confie Julie de Bellissen, sa fille et actuelle directrice de la boutique. Il était nécessaire de faire différemment pour faire durer la Maison. Mon père sentait les tendances arriver, et les bonnes ! »

François de Bellissen parvient à créer une vraie renommée pour la Maison Habiague. Celle-ci vise le haut de gamme et la qualité. Les équipes sont formées pour conseiller habilement les clients en fonction de leurs besoins. Les Toulousains, particuliers comme professionnels, sont comblés. « Nous avons vu les envies et les modes de consommation évoluer. Dernièrement il y a eu la tendance de la gourde isotherme, à présent le personnalisable est au goût du jour. Des marques comme [Cookut](#) avec leurs cocottes colorées font de très bonnes ventes. Il y a aussi les indétrôlables, comme la râpe à zestes et à épices [Microplane](#) ou encore les produits de la marque française [Cristel](#), avant-gardiste sur le concept de l'amovible, que nous suivons depuis ses débuts », confie Julie.

Voilà 16 ans que Julie de Bellissen est aux manettes de l'entreprise. Avec son équipe de 9 salariés, elle gère les 20 000 références exposées du sol au plafond sur les deux niveaux de la boutique. « Nous avons une belle histoire. Notre force réside dans notre ancienneté. Nous avons une force de proposition incommensurable. Nos clients reviennent pour ça. Nous avons de tout et pour tous les budgets, bien que notre priorité soit la qualité. »



**François de Bellissen,** ancien  
directeur à la tête de la Maison  
Habiague pendant 25 ans.

# Maison de famille

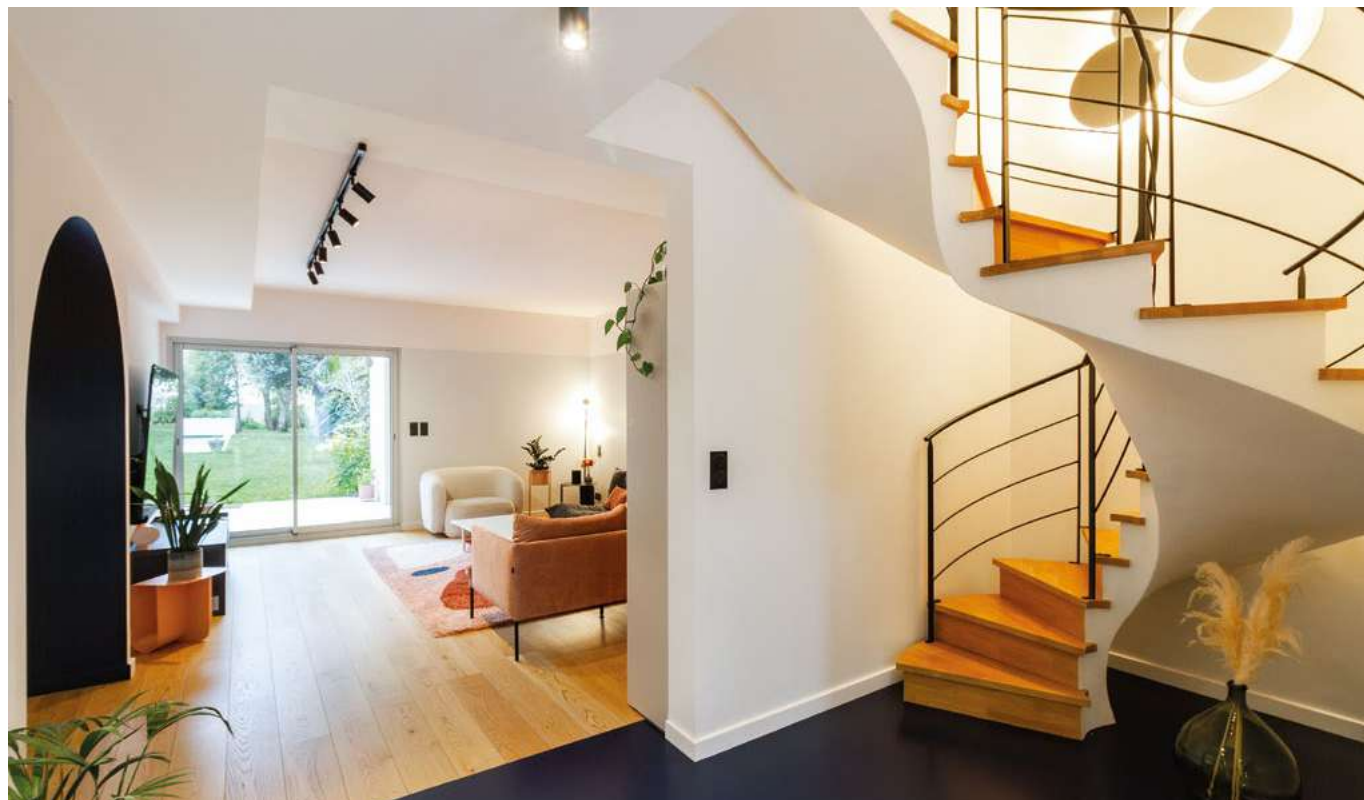
*Quartier Guilheméry à Toulouse, un des derniers projets de l'architecte d'intérieur Hugo Soual dévoile son intelligence à mesure qu'on le parcourt. Une intelligence au service d'une seule raison : être maison de famille.*

LA RÉDACTION - PHOTOS CHRISTOPHE ROBERT





**Pièce à vivre.** Fluidité des circulations, harmonie des couleurs et des matières. Derrière le canapé Togo, mur gris clair ([RAL 7035](#)) arrêté à hauteur des menuiseries. Cette nuance est aussi celle retenue pour les menuiseries, la pergola, le liner de la piscine, les meubles de la cuisine, la cimaise de la salle à manger... Plafond rosé.



**Profondeur.** Depuis l'entrée, vue directe sur le jardin à l'arrière. À droite, l'escalier se dessine dans un renfoncement. À gauche, l'arche donne sur la cuisine et la salle à manger. Détail original : le plafond au ton légèrement rosé.



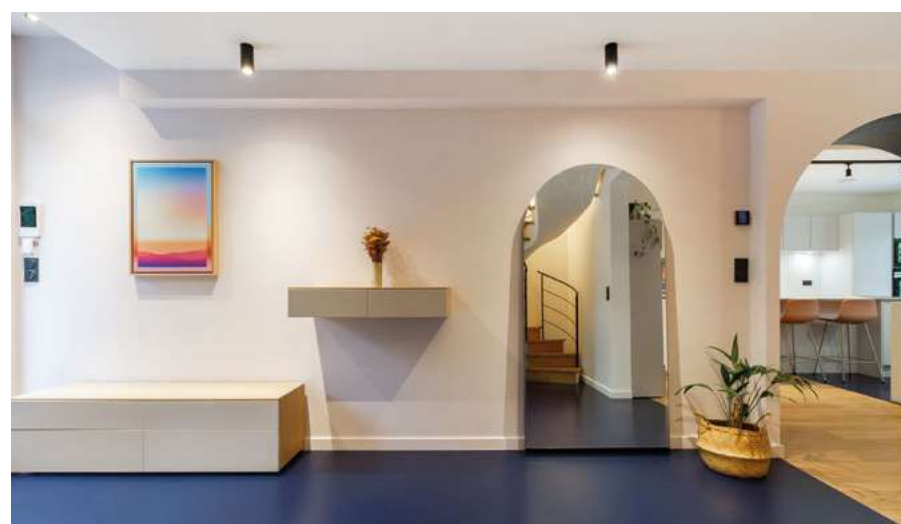
**Salon détente.** Meuble TV bleu nuit et orangé de chez [Cerezo](#) (Portet-sur-Garonne). Enfilade créée sur mesure par [Maxime Placards et Cuisines](#) (La Salvétat-Saint-Gilles) en placage chêne et verre flûte. Plafond légèrement rose ([Ressource](#), Toulouse) et caissons pour la climatisation et autres réseaux. Tapis [Benuta](#). Canapé rose Movis d'[Amura](#) (chez [Flatdesign](#), Toulouse). Table basse sur mesure [Porcelanosa](#) (Portet-sur-Garonne) au plateau en céramique et à la structure rose très pâle. Bout de canapé rose [Skum](#). Le camaïeu de roses se retrouve sur les tableaux de la salle à manger créés par une intelligence artificielle.



#### **Au chaud.**

Plancher en chêne du fabricant français [Panaget](#) (chez [La Matériauthèque de Catherine Escalquens](#)). Poêle à bûches de chez [Sparte](#) (Toulouse).

**Perspective.** Porte d'entrée composée d'un ouvrant plein, d'impostes vitrées et de deux fixes vitrés qui permettent d'apercevoir le jardin de l'autre côté de la maison. Marches en terrazzo. Cela annonce la couleur puisqu'on retrouvera ce terrazzo de la salle de bains des parents à la tablette de l'escalier en passant par les toilettes du rez-de-chaussée et la piscine. Les appliques extérieures [Flatdesign](#) (Toulouse) diffusent un triangle de lumière vers le bas et un faisceau très fin vers le haut.



**Effets visuels.** À la place de l'arche de 2 m de large, il y avait une porte de 80 cm. L'arche offre une entrée majestueuse dans l'espace cuisine salle à manger. Outre l'utilité liée à sa fonction, le miroir posé à côté de l'arche double l'effet produit par la voûte. Il permet également de refléter l'escalier à volute sarrasine niché dans un renforcement. Il ne laisse apparaître que ses courbes incroyables et légères depuis l'entrée. Tableau réalisé avec une intelligence artificielle. Sol en résine époxy bleu nuit. Rangement pour chaussures et console repose-clés réalisés sur mesure par [Maxime Placards et Cuisines](#) (La Salvétat-Saint-Gilles). Le miroir Elle en 185x90cm, de chez [NV Gallery](#), reflète l'escalier.



**En ligne droite.** Cuisine signée [RSB Design](#). Ilot central en pierre naturelle Platinum de [Cosentino](#), hotte intégrée [Elica](#), tabourets [Inclass](#) roses aux pieds gris ([Flatdesign](#), Toulouse), meubles gris clair ([RAL](#) 7035), plan de travail et crédence en résine Silestone de [Cosentino](#).

P

as un projet de l'architecte d'intérieur Hugo Soual ne laisse indifférent. Sa méthode de travail, basée sur l'image, permet de définir avec une infime précision

ce qui fait la singularité de ses clients, quels sont leurs goûts et comment ils vivent. En découlent des planches d'ambiance, des plans 2D, des matériaux sélectionnés avec soin puis la 3D réaliste texturée. À chaque étape le Toulousain associe ses clients qui deviennent ainsi totalement acteurs de leur projet. Le résultat marche à tous les coups. « Notre maison est exactement comme on la rêvait », reconnaissent Claire et Julien à qui Hugo Soual vient de remettre les clés.

Après des années en région parisienne, le couple et leurs deux enfants se sont installés à Toulouse, d'abord en location, le temps de dénicher la grande maison de famille dont ils rêvent. Claire et Julien ont eu un coup de cœur pour une grande demeure située quartier Guil-

heméry. Toutefois, le bien que leur a présenté l'agence Joyau Immobilier (Toulouse) nécessite une rénovation complète avant de s'y installer. La bâtisse de 250 m<sup>2</sup> loi Carrez (300 m<sup>2</sup> avec les rampants) comme son terrain de 700 m<sup>2</sup> sont à l'abandon. La toiture, l'escalier, les menuiseries, le chauffage... tout est à refaire. La rencontre du couple avec Hugo Soual se fait sur place. L'agence immobilière avec qui il collabore l'a convié à analyser le bien. « Plus il y a à refaire, plus on peut faire ce que l'on veut », prévient l'architecte d'intérieur. À coup de feutre sur les murs, il agrandit les fenêtres, perce les murs, dessine déjà des perspectives, dévoile un agencement. Séduits par la villa et convaincus par l'architecte d'intérieur, les Toulousains d'adoption se lancent dans l'aventure. L'intérieur va être revu de fond en comble. Le rez-de-chaussée accueillera les pièces à vivre. Le premier étage, deux grandes chambres d'enfants avec salle de bains et la suite parentale avec dressing, salle de bains et bureau. Le second étage recevra la chambre d'amis avec salle de bains et la salle de jeux avec mezzanine. Le tout



**À table !** Au-dessus de la table de salle à manger, la suspension Motive d'[Atelier Areti](#) (chez [Flatdesign](#), Toulouse) donne une impression de légèreté. À y regarder de plus près, elle défie la loi de la gravité. Pour cela, ce n'est pas un câble souple qui relie les diffuseurs en verre blanc mais bien du métal. Cimaïse [Orac Decor](#) effet cannelure (chez [Ressource](#), Toulouse). Table à dîner sur mesure [Porcelanosa](#) (Portet-sur-Garonne) avec plateau céramique et structure rose très pâle. Commode [Cerezo](#) (Portet-sur-Garonne) et console sur mesure [Fer & Tendence](#) (La Salvétat-Saint-Gilles). Fauteuil [Inclass](#) au tissu rose chiné et aux pieds gris.





**La suite parentale** comprend la chambre, un dressing, une salle de bains et le bureau de Claire, séparé de la chambre par une verrière coulissante en verre flûte réalisée par [Fer & Tendance](#) (La Salvetat-Saint-Gilles).



**Cuivré.** Suspension Vertigo de la designer Constance Guisset pour [Petite Friture](#), appliques [Wever & Ducré](#) ([Flatdesign](#), Toulouse). Tête de lit sur mesure de [Maxime Placards et Cuisines](#) (La Salvetat-Saint-Gilles) en vert céladon, beige et taupe.



**Salle d'eau parentale.** Carreaux effet taloché et terrazzo. Robinetterie cuivrée. Meuble aux façades cannelées terracotta. Le tout provient de [La Matériauthèque de Catherine](#) (Escalquens). Carrelage posé par [Slimtech](#) (Toulouse).

sera relié par un escalier exceptionnel, véritable pièce maîtresse du projet, d'abord à voûte sarrasine entre les deux premiers niveaux puis quart tournant au-dessus. Côté matériaux, l'architecte d'intérieur fait rimer modernité et tradition avec le terrazzo, le bois, le verre flûte et la résine. « Jamais la maison ne doit paraître déguisée », explique l'architecte d'intérieur. Côté couleurs, Hugo Soual mise sur un gris clair, du terracotta, du bleu nuit, du vert céladon. Chaque nuance et chaque matériau ont leur raison d'être. Et chacun se démultiplie à l'intérieur de la maison, mais aussi à l'extérieur, ce qui donne à l'œil une habitude aux motifs qui rend les espaces immédiatement familiers. Dès l'entrée, le visiteur est comme aspiré. Perspective depuis l'entrée jusqu'au jardin de l'autre côté de la maison. Trompe-l'œil avec le miroir Elle qui reproduit la forme de l'arche tout en reflétant l'escalier à voûte sarrasine. Et quant à ces tableaux

qui collent si bien à l'ambiance générale, ils sont le fruit de l'intelligence artificielle.

Avec son réseau d'artisans et ses fournisseurs, le chantier lancé en mai 2022 a pris fin au printemps 2023. Les derniers meubles ont été livrés et quelques finitions ont été réalisées jusqu'au début de l'été, Hugo Soual accompagnant le projet de bout en bout. La maison de famille de Claire et Julien est d'autant plus agréable à vivre qu'ils se sont familiarisés à la domotique dont elle est dotée. Du chauffage à l'aspirateur, de la climatisation réversible à la télévision, des volets à la piscine, tout se pilote à distance via une interface centrale accessible directement sur les smartphones.

Naturellement, propriétaires comme visiteurs s'y sentent bien car c'est une maison qui se comprend. Une fois passé cela, l'important c'est l'histoire de cette famille qui s'écrit dans cette villa.



**Camaïeu de verts.** Naturellement, la vue sur le jardin depuis la salle de bains des enfants a orienté une déco dans les tons verts. Terrazzo frais aux éclats monochromatiques. Carrelage cannelé vert plus soutenu au-dessus de la baignoire.

**Menuiseries et pergola au même ton.**  
Menuiseries coloris gris clair ([RAL 7035](#)).  
Pergola bioclimatique ([RAL 7035](#)) par [STA](#) (Toulouse). Ravalement de la façade par Daniel Viregan (Gimont) en taloché gratté beige sable.



**Bain de jeunesse.** Piscine maçonnée 9x4m ([DB Pool](#)) au liner gris clair ([RAL 7035](#)). La tablette en terrazzo texturé pleine masse dissimule les électrolyseurs, les skimmers, le volet roulant et une fontaine. Terrazzo et carrelage imitation bois de [La Matériaùthèque de Catherine](#) (Escalquens) posé par [Slimtech](#) (Toulouse). Pour le paysagiste Jordy Dias de DCJ Jardin à qui le jardin a été confié, l'objectif premier a été de conserver tous les arbres et arbustes qui pouvaient l'être avant de compléter le tableau. Arrosage automatisé.



***Temps calme.** Une mezzanine avec son filet propose un espace plus calme avec vue sur les étoiles par la fenêtre de toit Velux.*



***Pour les petits et les grands,** cette family room de 80 m<sup>2</sup> accueille des jeux, un espace couture, une salle de musique... Sol en résine terracotta, identique à celui de la chambre de l'aînée des enfants.*



L'ARCHITECTE D'INTÉRIEUR

## Hugo Soual

L'architecte d'intérieur Hugo Soual a créé l'agence S8 au carré en 2013. Depuis, il essaime ses projets sur la région toulousaine, pour moitié des rénovations de maisons. La modernité et l'écoute profonde du client le caractérisent. Sa signature le mène aussi à répondre à des sollicitations d'Hossegor à Paris.

**Démolition** Thomas Putois (L'Union) / **Concept** PLA-K (Toulouse). **Placoplâtre** Monnier Plâtrerie (Toulouse). **Placoplâtre isolation et escalier** Jordan Nicolas (Toulouse). **Électricité** Elec Tom (Toulouse). **Plomberie** MC2S (Tournefeuille). **Sol résine** Techfloorrenov. **Peinture** MJV Déco (Noé). **Climatisation** Set Sud Ouest (Bouloc). **Menuiseries ext.** [Neomen](#) (Gaillac) / [Giorda](#) (Montberon). **Maçon** Thomas Putois (L'Union). **Menuiseries int. et placards** [Maxime Placards et Cuisines](#) (La Salvétat-Saint-Gilles). **Métallier serrurerie garde-corps** [Fer & Tendance](#) (La Salvétat-Saint-Gilles). **Portail / pergola bioclimatique** [STA](#) (Toulouse). **Façades** Daniel Viregan (Gimont). **Toiture** Gallay (Noé). **Piscine** [DB Pool](#) (Pechbonnieu). **Paysagiste** DCJ Jardin (Fronton). **Cuisine** [RSB Design](#) (Le Fauga). **Carreleur intérieur et extérieur** [Slimtech](#) (Toulouse).



**Escalier quart tournant** entre le premier et le second étage. Garde-corps et mains courantes par [Fer & Tendance](#) (La Salvétat-Saint-Gilles).

**Escalier en voûte sarrasine** entre le rez-de-chaussée et le premier étage, réalisé par le compagnon du devoir plâtrier staffeur Jordan Nicolas (Toulouse). Marches et contremarches en chêne contrecollé. Garde-corps et main courante signés [Fer & Tendance](#) (La Salvétat-Saint-Gilles). Applique [Vibia](#) ([Flatdesign](#), Toulouse).

# LA JARDINERIE FAMILIALE AU NORD DE TOULOUSE



Laissez-vous  
inspirer par  
la magie  
du printemps  
à la JARDINERIE  
SOLIGNAC

UNE BELLE IDÉE DE BALADE  
GRATUITE POUR TOUTE  
LA FAMILLE !



JARDINERIE & ANIMALERIE

**SOLIGNAC**

Avenue de Montauban - 31660 BESSIÈRES

05 32 26 14 14 OUVERT 7/7

du lundi au vendredi : 9h00/12h30 • 14h00/19h00  
le samedi : 9h00/19h00 sans interruption  
dimanches & jours fériés : 10h00/18h30 sans interruption

[www.jardinerie-solignac.com](http://www.jardinerie-solignac.com)





## AVRIL

### AU POTAGER

Semez en place **panais**, **choux brocolis**, **choux-fleurs**, **choux rouges**, **coriandre**, **pois**. Plantez les **pommes de terre**, **artichauts**, **asperges**, **crosnes**, **estragon**, **topinambours** et **poireaux**.

### AU VERGER

Plantez et nourrissez les **fraisiers**. Plantez et bouturez les **framboisiers**. Plantez des **actinidias**, les **agrumes** et **passiflores**. Plantez, greffez ou marcotez les **vignes**. Taillez les **oliviers**, les **citronniers** et les **figuiers**.

### AU JARDIN D'ORNEMENT

Terminez la plantation des **conifères**, des **arbres** ou encore des **arbustes persistants**. Taillez les **arbustes à floraison printanière défleuriés**, les **haies**, ainsi que tous les **arbustes à floraison estivale**. Taillez et bouturez le **buis**. Taillez et greffez à l'anglaise les **glycines**.

## MAI

### AU POTAGER

Semez les **potirons**, les **courgettes**, les **melons**, les **pâtissons**, les **pastèques**, les **laitues**, les **carottes**. Semez les **cornichons**, les **aubergines** et les **piments** dans un emplacement bien chaud du potager. Plantez vos pieds de **tomates**, en installant dès à présent des tuteurs solides.

### AU VERGER

Éclaircissez les jeunes fruits sur les **poiriers**, les **pêchers** ou les **pommiers** pour obtenir des fruits plus gros et de meilleure qualité gustative. Pulvériser des décoctions de **purin d'ortie** pour lutter contre les parasites sur le feuillage et les troncs.

### AU JARDIN D'ORNEMENT

Coupez les fleurs fanées des **rhododendrons**, des **pivoines** et des **camélias**. Plantez les annuelles, les bisannuelles et les vivaces dans les massifs pour former de vastes tâches colorées.

Du 31 mai au 2 juin

## RENDEZ-VOUS AUX JARDINS

Les cinq sens au jardin



Organisé sur trois jours, les Rendez-vous aux jardins sont plus particulièrement réservés le vendredi 31 mai aux scolaires sur rendez-vous préalable. Les jardins s'ouvrent largement à tous les publics les samedi 1<sup>er</sup> et dimanche 2 juin 2024.

**Plus de 2200 parcs et jardins ont ouvert leurs portes en 2023 sur l'ensemble du territoire, dont plus de 400 à titre exceptionnel ou pour la première fois.**

À cette occasion, de nombreuses animations sont mises en place : visites guidées, conférences, démonstrations de savoir-faire, promenades musicales, spectacles, expositions, bourses des plantes, jeux, ateliers pédagogiques pour les enfants,

parcours entre plusieurs jardins privés et publics, etc. Le thème retenu pour cette 21<sup>e</sup> édition offre l'opportunité de (re)découvrir les jardins à travers l'ouïe, l'odorat, le toucher, la vue et le goût... Les objectifs principaux sont d'inviter le public à découvrir la richesse et la variété des parcs et des jardins sur l'ensemble du territoire, de favoriser les échanges entre les acteurs des jardins et le public de tous les âges, et enfin de valoriser les actions mises en œuvre par les propriétaires de jardins, les collectivités territoriales et le ministère de la Culture pour étudier, protéger, conserver, restaurer, créer et valoriser des jardins.

Du 31 mai au 9 juin

## LA SEMAINE DES FLEURS POUR LES ABEILLES



Sans abeilles pour butiner, nous aurions une planète sans fleurs, sans fruits, sans légumes. Indispensables à la biodiversité, elles assurent la pollinisation et la reproduction de très nombreux végétaux et donc la production des fruits et légumes que nous consommons. Pourtant, leur existence est aujourd'hui fortement menacée pour de multiples raisons.

**Défi citoyen : plantons des milliards de fleurs pour protéger les abeilles et la biodiversité !**

Pour cette 8<sup>e</sup> édition de la Semaine des fleurs pour les abeilles, chacun à son échelle pourra agir et contribuer à la sauvegarde des abeilles et des pollinisateurs par un geste simple : semer des milliards de fleurs mellifères attractives par leur nectar et leur pollen. Dans toute la France,

jardineries, fleuristes, horticulteurs, pépiniéristes et paysagistes se mobiliseront pour permettre à tous d'aider les abeilles. Les particuliers retrouveront des offres spécifiques et adaptées auprès de ces professionnels. Les municipalités, les entreprises et les institutions mobiliseront également leurs collaborateurs et leurs réseaux pour planter partout où cela est possible : jardinières, balcons, terrasses, espaces verts, jardins, bords de routes...

# LES MARCHÉS AUX FLEURS



## Dimanche 21 avril

22<sup>e</sup> marché aux fleurs à **Quint-Fonsegrives**, sur la place Bergerot au centre du village, de 9h à 18h. Devenu incontournable, ce marché aux fleurs accueille de nombreux pépiniéristes, fleuristes... Animations, restauration sur place.

## Dimanche 28 avril

7<sup>e</sup> Foire du printemps à **Fronton** au 640, chemin de Jouaninels dans un petit hameau de la campagne. Retrouvez plantes, fleurs et arbres mais aussi de l'artisanat et des produits du terroir de 9h à 19h. Des animaux de la ferme se joignent à la manifestation et des animations pour les enfants sont organisées. Restauration sur place.

## Samedi 4 mai

« Fêtons la nature » à **Mondonville**, à la salle des fêtes, place d'Orion de 10h à 18h. Ce vide-jardin invite à faire le plein d'outillage et de végétaux. Une

exposition sur les arbres remarquables locaux et sur la biodiversité sont prévues. De nombreux stands et animations vous attendent nombreux. Restauration sur place.

## Dimanche 5 mai

18<sup>e</sup> édition du marché aux plantes Vert-tige dans la cité médiévale de **Bruniquel** (82). Des producteurs régionaux de qualité seront présents : pépiniéristes, horticulteurs, créateurs de décors de jardin, artistes, artisans, transformateurs de plantes médicinales mais aussi libraires et semenciers. Restauration sur place, parkings gratuits.

## Dimanche 5 mai

Troc'Plantes à **Tournefeuille** à partir de 14h sur les jardins des Ramée-Culteurs au 34, chemin du Prat. Ce qui se fait naturellement, par-dessus les clôtures, entre voisins, sera pratiqué pendant un après-midi. L'association accueillera

jardiniers amateurs et passionnés qui pourront troquer gratuitement plantes et boutures, produits de leur jardin ou de leurs balcons. C'est l'occasion d'échanger : expériences, anecdotes, conseils et... même sa bonne humeur ! Accès libre. Buvette sur place.

## Dimanche 5 mai

12<sup>e</sup> édition d'Autour du Jardin à **Castelnau-d'Estrétefonds** à la ferme Fondada, route de Villeneuve-lès-Bouloc. Pépiniéristes, horticulteurs, artisans, producteurs locaux vous accueilleront dans une ambiance conviviale et festive. Une partie du salon sera ouverte aux amateurs avec un vide-jardin et un troc aux plantes. Des jardins éphémères uniques seront créés par tous les jardiniers qui le souhaitent et exposés. Nombreuses animations pour grands et petits et restauration bio et locale.

## Dimanche 19 mai

21<sup>e</sup> Fête des Roses dans le village fortifié aux 400 rosiers de **Camon**, en Ariège. Concert choral dans l'église le samedi 18 mai à 20h30 (réservation conseillée). Ouverture du marché le dimanche à 11h30 avec ses producteurs et artisans locaux. Dès 9h30, départ de la balade commentée dans les collines à la découverte des orchidées et des cabanes en pierre sèche. Exposition photos et concerts l'après-midi. Buvette et stands de crêpes toute la journée.

## Dimanche 26 mai

4<sup>e</sup> foire aux plantes parc Saint-Germier à **Frouzins** de 8h30 à 18h. Plantes de fleurs, de légumes, rosiers, arbustes, plantes aromatiques n'attendent qu'à repartir avec vous. La foire est couplée avec un marché de créateurs : poteries, savons, bougies, décoration, tissus...



PAYSAGISTE CRÉATEUR D'EXTÉRIEURS

# Créer, aménager et entretenir votre jardin



Pour tous vos projets  
d'aménagement extérieur

De l'étude à la réalisation  
jusqu'à son entretien



18 rue Sepat 82370 Campsas 05 63 30 01 92 [contact@spironello.fr](mailto:contact@spironello.fr)  
[www.spironello-espacesverts.com](http://www.spironello-espacesverts.com)

# FAITES-LE SAVOIR

Vous adorez un objet, un meuble. Vous êtes très satisfait(e) d'une entreprise, d'une boutique ? **Faites-le savoir !**

Dites-le nous sur [faites-le-savoir@ma-maison-mag.fr](mailto:faites-le-savoir@ma-maison-mag.fr)

La rédaction se chargera d'en faire un article avec photos.



## Le Rêve Intérieur

La décoration accessible à tous



*Accumulation de miroirs pour une tête de lit petit budget.*



*Décor mural [Isidore Leroy](#) pour ce salon toulousain.*



*Cuisine [Leicht](#) réalisée en collaboration avec Arte Cuisines à Saint-Gaudens.*

**B**esoin de conseils déco ? Élodie Authié est là pour vous épauler avec son agence de décoration toulousaine Le Rêve Intérieur. Si vous souhaitez revoir l'intégralité de votre décoration ou si vous êtes simplement en quête de solutions d'aménagement pour une pièce, la décoratrice saura vous guider vers les meilleurs choix pratiques comme esthétiques ! « Je pars du principe que la décoration doit s'adresser à tout le monde. Il ne faut pas craindre de contacter un professionnel. Il y en a pour tous les budgets. Je dispose de forfaits clés en main avec des projections en 2D et 3D mais aussi de forfaits en coaching décoration. » Avec un carnet d'adresses bien ficelé, Élodie peut même recommander les artisans à contacter pour les travaux.

Accompagnant chaque projet du début à la fin, la Toulousaine met un point d'honneur à être présente aux étapes clés du chantier afin de s'assurer de son bon déroulement. Amoureuse du design et des belles matières, Élodie déborde d'idées pour vos projets, que vous soyez un particulier ou un professionnel. « J'aime beaucoup travailler la couleur et notamment avec le papier peint. Les revêtements muraux sont tombés en désuétude mais il existe en réalité de nombreuses propositions offertes par des marques bien différentes. J'en propose souvent dans mes rénovations. Ces décors confèrent une personnalité unique aux pièces qu'ils habillent. »



**Contact** 06 28 80 15 27 / **Instagram** [@lereveinterieur](#) / [lereveinterieur.fr](http://lereveinterieur.fr)

# ESPACE FAÇADES

APPLICATEUR EXCLUSIF VERTIKAL®



Depuis 1995

**VERTIKAL®**  
REVÊTEMENTS DE FAÇADES

4.9/5

★★★★★  
sur plus de 300 avis



ENTREPRISE FAMILIALE SPÉCIALISÉE EN RÉNOVATION  
DE FAÇADES DE MAISONS INDIVIDUELLES DEPUIS 1995.



EFFET DE MOUILLAGE



REMONTÉES D'HUMIDITÉ



FISSURES ET LÉZARDES



TRACES DE MOISSURES

DANS TOUS LES CAS NOUS AVONS LES SOLUTIONS !

TRAITEMENT DES FISSURES  
TRAITEMENT DE L'HUMIDITÉ  
EMBELLISSEMENT & PROTECTION DES FAÇADES.

IMPERMÉABILISATION  
REVÊTEMENTS ISOLANTS

NOS  
PLUS



- + UNE ENTREPRISE LOCALE ET COMPÉTENTE POUR LA RÉALISATION DE VOS TRAVAUX.
- + DES REVÊTEMENTS DE QUALITÉ, DURABLES ET DE FABRICATION FRANÇAISE.
- + UNE GARANTIE DÉCENNALE AXA.
- + UNE ENTREPRISE SOLIDAIRE ET ENGAGÉE.

POSSIBILITÉ DE **PAIEMENT** JUSQU'À **40 FOIS SANS FRAIS**

POUR UNE ÉTUDE GRATUITE ET SANS ENGAGEMENT, **CONTACTEZ-NOUS**

**05 61 50 06 07**

**[www.espace-facades.vertikal.fr](http://www.espace-facades.vertikal.fr)**

150, rue Nicolas-Louis-Vauquelin - 31100 TOULOUSE  
N° SIREN 402 724 793





**VOTRE PISCINE COQUE  
FABRIQUÉE EN FRANCE  
GARANTIE 30 ANS !**



**SHOWROOM TOULOUSE**

1 Rue des Briquetiers  
31700 Blagnac  
05 34 66 99 37  
[toulouse@compositpool.com](mailto:toulouse@compositpool.com)

**SHOWROOM AUCH**

74 Av. de la 1ère Armée Française  
32000 Auch  
05 32 09 33 16  
[auch@compositpool.com](mailto:auch@compositpool.com)

[www.compositpool.com](http://www.compositpool.com)

