

Shopping
CHAISES & FAUTEUILS

Sélection
Luminaires
en transparence

PIBRAC
Rénovation
à la californienne

RENCONTRES
8 femmes
d'exception

Aménagements
extérieurs

PERGOLAS, STORES
PLAGE DE PISCINE

jardin
7 marchés
aux fleurs



LES FOLLES JOURNÉES DU SUR-MESURE

**100 €
OFFERTS
PAR TRANCHE DE
1000 €
D'ACHAT***

**DU 02
AU 30
MARS
2024**

*Sur prix TTC hors pose. Voir conditions en magasin.

RANGEMENTS DRESSINGS BIBLIOTHÈQUES SOUS-ESCALIERS BUREAUX CUISINES

62 Route de Castres **BALMA**
05 61 14 04 68 • balma@magasin-quadro.fr • quadro.fr

EXPERT LITIER S'INSTALLE CHEZ MEUBLES SICRE

LES PLUS GRANDES MARQUES FRANÇAISES

MATELAS, SOMMIERS, TÊTES DE LIT,
OREILLERS ET COUETTES



MEUBLES SICRE - MONSIEUR MEUBLE TOULOUSE

230, route de Revel - 31400 Toulouse - 05 61 20 10 51

www.expertlitier.com



Découvrez l'art de vivre sur mesure

Vos espaces extérieurs regorgent de possibilités pour créer des bulles de bien-être et les moments heureux qui vont avec ! Depuis 1992, Espace Stores propose les meilleures solutions sur le marché pour optimiser votre espace et en profiter tout au long de l'année.

**Vos envies sont uniques,
notre expertise l'est aussi !**

IMAGINEZ UN ESPACE À VOTRE IMAGE

En prenant en compte l'existant, qu'il s'agisse de votre habitat ou de votre jardin, Espace Stores vous aide à créer, agrandir, sublimer votre espace de vie. Pergolas, parasols géants, stores, le tout est automatisé, facile d'utilisation, agrémenté d'options hi-tech et d'un vaste choix de coloris pour personnaliser et optimiser votre expérience.

LE MEILLEUR DE L'EXPERTISE MÉTIER

Avec soin et exigence, les matériaux choisis sont les plus qualitatifs et innovants du marché. L'étude de votre projet et sa réalisation sont effectuées avec le même sérieux, dans l'échange et la confiance, pour un résultat qui vous ressemble et dure dans le temps.

ESPACE STORES

STORES & FERMETURES

05 34 25 92 92

contact@espace-stores.fr

14 Rue d'Apollo, 31240 L'Union

www.espace-stores.fr

Notre partenaire à nos côtés

markilux



Flashez ce QR code
pour nous contacter

MA MAISON *magazine gratuit*
est édité par GH médias
SARL au capital de 5 000 €
28, rue de la Cité des Sports
31270 Cugnaux
RCS Toulouse 824-128-649



édition *Toulouse*

ÉDITO

MARS AVRIL 2024

#43

Directeur de la publication : Julien Hulot

Rédacteur en chef : Frédéric Goudal

Conception et rédaction : GH médias

Secrétariat de rédaction
et mise en page : Énora Pallier

Directrice de publicité : Magalie Delhoume

Ont participé à ce numéro :

Leïla Abbou, Dorian Auvinet, Agathe Baur,
Lily Blue, Christophe Carasco, Rémi Carayon,
Dominique Chiron, Eyllinn Colombani, Julia
David, Elsa Favarcq, Anne Girard, Mathilde
Guillemot, Imane Ibrahim-Rachidi, Anouck
Laporte, Akléline Le Gal, Anne-Sophie Moral,
Manon Perez, Gabrielle Pochart, Éloïse
Seguin, Studio Chevojon, Anthony Subra.

Pour contacter la rédaction : F. Goudal
f.goudal@ma-maison-mag.fr

Pour la publicité, contactez :
Julien Hulot - 06 78 92 75 17
j.hulot@ma-maison-mag.fr

Imprimeur : Rotimpress

Distribution : Keemia
170, rue de Juncassa - 31700 Beaulieu

N°ISSN 2552-0121 (imprimé).

N°ISSN 2552-8440 (en ligne).

Dépôt légal : mars 2024.

Chère lectrice, cher lecteur,

Depuis 2018, chaque année, MA MAISON réunit huit femmes d'exception dans son numéro du mois de mars, en lien avec la Journée des droits de la femme célébrée le 8. Depuis 2019, sa collaboration avec l'école de photographie et de game design de Toulouse ETPA permet aux étudiants de 2^e année de participer à l'aventure. C'est à eux que sont confiés des reportages photos en ateliers et galeries, ainsi que les clichés dans le studio de l'école : photos portraits des huit femmes de l'année et photo de groupe.

Nos huit personnalités féminines de l'année illustrent une palette de métiers qui vont de l'artisanat à l'artisanat d'art, de l'art à l'univers de la maison, du carrelage au jardin. Leurs parcours racontent des tranches de vie.

Ce numéro est aussi l'occasion de bien préparer son été car les protections solaires de la saison la plus chaude s'installent maintenant : pergolas, stores, brise-soleil.

Enfin, le printemps reste la saison préférée des salons, à commencer par le plus fréquenté de tous : la célèbre Foire internationale de Toulouse, où on fête cette année les *sixties*.

La rédaction vous souhaite une très agréable lecture.

PROCHAIN NUMÉRO MI-AVRIL 2024



Photo couverture : Ondarreta.

Les indications de marques et les sociétés qui figurent dans les pages rédactionnelles de ce numéro sont données à titre informatif sans aucun but publicitaire. Les prix indiqués peuvent varier. La reproduction, même partielle, des articles et illustrations parus dans ce numéro est interdite. Les annonceurs sont responsables du contenu de leur publicité.

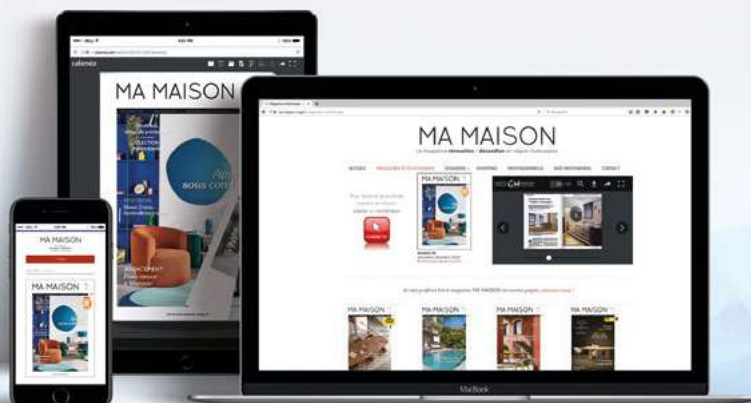


Vous aimez MA MAISON ?
Like la page Ma Maison Magazine
:)



Pour recevoir **dans votre boîte mail**
MA MAISON en version numérique dès sa parution,
inscrivez-vous sur www.ma-maison-mag.fr

Pour recevoir
MA MAISON
en version papier :



Les anciens numéros sont [à télécharger](http://www.ma-maison-mag.fr) ou [à consulter](http://www.ma-maison-mag.fr) gratuitement sur :

www.ma-maison-mag.fr



MA MAISON

MARS AVRIL 2024

43

édition *Toulouse*



8 [CARNET D'ADRESSES](#)

10 [MA MAISON M](#)

26 [AGENDA](#)

ÉVÉNEMENT

30 [FOIRE INTERNATIONALE
DE TOULOUSE](#)

ANNIVERSAIRE

33 [LES 40 ANS D'ARCHEA](#)

SHOPPING

36 [LES CHAISES AUTOUR DE LA TABLE](#)

SHOPPING

40 [LUMINAIRES EN TRANSPARENCE](#)

MAISON RÉNOVÉE

43 [À LA CALIFORNIENNE](#)

PORTRAITS

49 [8 PORTRAITS DE
FEMMES D'EXCEPTION](#)

50 [DIANE CORNU](#)

52 [EMMANUELLE VIDAL](#)

56 [NATHALIE GAZAGNE](#)

58 [SARAH HÔ](#)

62 [PENELOPE STANSFIELD](#)

64 [MARIE-CÉCILE ROL](#)

66 [MANEL KAÏD](#)

68 [ISABELLE DEMANGE](#)

70 [MAKING OF](#)



Un look industriel coloré avec la chaise Hari par [Ondarreta](#). Chez [Trevisan](#) (Saint-Alban) et [Flatdesign](#) (Toulouse).



MAGAZINE
GRATUIT
6 N°/AN



DIFFUSION

- BOÎTES AUX LETTRES DE MAISONS INDIVIDUELLES,
 - POINTS DE DÉPÔTS (PARTENAIRES, MAGASINS DE MEUBLES, COIFFEURS, RESTAURANTS...)
 - ENVOI POSTAL AUX ARCHITECTES, ARCHITECTES D'INTÉRIEUR, PROFESSIONNELS DE LA DÉCORATION DE LA RÉGION TOULOUSAIN
- + 9500 versions numériques envoyées par e-mail

72 PROTECTION SOLAIRE
BRISE-SOLEIL SUR MESURE

74 REVÊTEMENT
UNE PEINTURE ISOLANTE

76 AMÉNAGEMENTS EXTÉRIEURS
MOQUETTE DE PIERRE À TOURNEFEUILLE

78 AMÉNAGEMENTS EXTÉRIEURS
DEUX STORES, DEUX PERGOLAS

80 JARDIN
CALENDRIER
LES MARCHÉS AUX FLEURS
81 **BIODIVER'STIVAL**
19^E SEMAINE POUR LES
ALTERNATIVES AUX PESTICIDES

82 FAITES-LE SAVOIR
UP & BO



Ils sont dans MA MAISON #43

Agrandissimmo

22, route de Castres
31130 Balma
06 18 41 55 64
agrandissimmo.fr

Atoll Piscines

35, avenue de l'Europe
31620 Castelnau-d'Estrétefonds
05 34 27 68 00
www.atoll-piscines.fr

Art27 Galerie

2, rue Jules-Michelet
82000 Montauban
06 38 93 43 61
www.galerieart27.com

Authié Rénovation

15 bis, chem. d'As Blanc
31320 Rebique
06 30 23 93 49
authie-renovation.com

Beaux Bains

– Demange Isabelle
53, allées Jean-Jaurès
31000 Toulouse
06 38 04 14 55
www.beauxbains.fr

Blasco Électricité

4, rue Jacques-Cartier
31180 Rouffiac-Tolosan
06 07 03 04 89
blasco-electricite.com

Böbby

1, route d'Autun
65170 Saint-Lary-Soulan
06 79 75 08 78
restaurant-bobby.eatbu.com

BoConcept

4, avenue des Palanques
31120 Portet-sur-Garonne
07 88 27 61 75
www.boconcept.com

Cabrera Joaillier

3, route de Toulouse
31700 Cornebarrieu
05 61 85 72 62

Camille Carrelage

14, rue J.-F.-Romieu
31600 Muret
05 61 51 16 38
www.camille-carrelage.fr

Carl Hansen & Søn

8, rue des Arts
31000 Toulouse
09 73 68 25 05
www.carlhansen.com

Cerezo

33, route d'Espagne
31120 Portet-sur-Garonne
05 61 72 80 40
www.meubles-cerezo.fr

Cocinea

87, route de Lombez
31830 Plaisance-du-Touch
05 62 48 10 14
cocinea.fr

Cornu Diane

36, rue de Vaur
31250 Revel
06 43 07 36 50
www.dianecornu.com

Créalux Diffusion

869, av. de Gascogne
32600 Pujaudran
05 62 07 69 14
www.verandaetverrieredefrance.fr

Cultur'bois

5, av. de Larrieu-Thibaud
31100 Toulouse
06 78 72 49 61
cultur-bois.fr

Dagui

3, avenue de Bayonne
31240 L'Union
05 62 89 15 99
www.portails-dagui.com

Design Folies

21, rue Croix Baragnon
31000 Toulouse
05 61 55 46 54
www.designfolies.fr

DJ Stores

176, av. des États-Unis
31200 Toulouse
05 61 35 08 22
www.djstores.fr

Espace Façades

150, rue N.-L.-Vauquelin
31100 Toulouse
05 61 50 06 07
espace-facades.vertikal.fr

Espace Stores

4, rue d'Apollo
31240 L'Union
05 34 25 92 92
www.espace-stores.fr

Fer & Tendance

22, av. Léonard-de-Vinci
31880 La Salvetat-Saint-Gilles
05 34 52 04 97
www.fer-tendance.fr

Flatdesign

21, rue Théodore-Ozenne
31000 Toulouse
05 34 30 71 88
www.flatdesign.fr

Green Frog – Stansfield Penelope

16, lot. la Clairière
31530 Lévignac
06 33 45 42 81
www.greenfrog.fr

Green Zone

37, route de Lavaur
31240 L'Union
05 82 95 50 32
www.greenzone.fr

Hô Sarah

sarahho.contact@gmail.com
sarahho.fr

IN EX TOO

• 41, av. de Lardenne
31100 Toulouse
05 34 51 39 97
• 2396, route de Baziège
31670 Labège
05 62 26 13 53
www.inextoo.fr

JMP Conception

27, rue des 36 Ponts
31400 Toulouse
07 88 53 74 49
jmpconception.com

Jotul

1 bis, avenue Prat Gimont
31130 Balma
05 34 66 04 04
magasin.jotul.fr/balma-gramont/

Kartell

• 50, rue de Metz
31000 Toulouse
05 61 73 24 51
• 41, route d'Espagne
31120 Portet-sur-Garonne
05 62 87 66 68
www.kartellshowroom.com

Kassic

– Le Moigne Cédric
06 11 55 03 48
contact@kassic.fr
www.kassic.fr

KNF-BTP

293, route de Launaguet
31200 Toulouse
06 41 13 36 20
www.knf-btp.fr

L'Adresse Confidentielle

18, rue de la Bourse
1^{er} étage
31000 Toulouse

La Fée Bobo

89, rue Gaston-Doumergue
31170 Tournefeuille
09 51 98 89 71
www.lafeebobo.fr

La Loge du Concierge

14, rue du Languedoc
31000 Toulouse
06 35 92 95 78
lalogeduconcierge.com

L'Atelier de Manel

18, rue Pierre-Paul-Riquet
31700 Blagnac
05 61 62 64 25
www.tapisserie-toulouse.fr

Le Coin des Ginettes

1, rue Félix Debax
31700 Blagnac
06 30 71 00 71

Les Petiotes

35, chem. de la Coustète
31450 Belberaud
06 70 15 05 60
www.lespetiotes.fr

Maison Gomez

– Gazagne Nathalie
37, bd. des Récollets
31400 Toulouse
05 32 09 36 10
www.maison Gomez.com

MaisonSûr

58 bis, che. du Chapitre
31100 Toulouse
0 800 00 04 17
www.maisonsur.com

Métal Inspiration

16, rue de l'Europe
1^{er} étage
31850 Montrabé
06 43 60 20 77
metal-inspiration.fr

Meubles Dauzats

888, avenue de Toulouse
31240 L'Union
05 62 89 19 19
www.meubles-dauzats.fr

Meubles Notan

46, route d'Espagne
31120 Portet-sur-Garonne
05 62 20 02 11
meublesnotan.fr

Meubles Sicre

230, route de Revel
31400 Toulouse
05 61 20 10 51
www.monsieur-meuble.com

Mobilier de France

41, route d'Espagne
31120 Portet-sur-Garonne
05 62 87 66 69
www.mobilierdefrance.com

Monsieur Store

• 2, rue Sirven
31100 Toulouse
05 62 20 80 28
• 71, rue Ampère
prologue 2
31670 Labège
05 61 12 52 71
monsieurstore.com

MPEP

11, impasse de la Bigorre
31600 Eaunes
05 34 48 65 56
mpep31.com

Occitanie Création

7, allée de Catchère
31770 Colomiers
06 16 73 26 56
occitaniecreation.fr

Perene

38, rue du Remp. St-Étienne
31000 Toulouse
05 35 37 44 44
www.perene.fr

Pure Deco

111, av. Camille-Pujol
31500 Toulouse
05 62 57 19 49
pure-deco.com

Quadro

62, route de Castres
31130 Balma
05 61 14 04 68
www.quadro.fr

RC Rénovations

6, avenue Gutenberg
31120 Portet-sur-Garonne
06 26 30 84 11
www.rc-renovations.fr

Roche Bobois

4, avenue des Palanques
31120 Portet-sur-Garonne
05 62 20 52 90
www.roche-bobois.com

Rol Marie-Cécile

11, avenue des Pyrénées
31120 Lacroix-Falgarde
07 61 74 95 36
www.mariececile.fr

Siena

12, rue Rémusat
31000 Toulouse
05 34 65 12 59
www.sienadecoration.com

Spironello

18, rue Sepat
82370 Campsas
05 63 30 01 92
www.spironello-espacesverts.com

Tendances intérieur

162, route de Toulouse
31330 Grenade
05 61 82 61 55
www.tendances-interieur.com

Trevisan

35, avenue de Fronton
31140 Saint-Alban
09 85 10 97 30
trevisandecoration.com

Vidal Emmanuelle

2, place Montoulieu
31000 Toulouse
06 08 18 60 07
www.emmanuellevidalgalerie.com

Voltex

19, place Saint-Georges
31000 Toulouse
05 34 33 00 52
www.voltex.fr

Walter Stores

1, chemin de la Chasse
31770 Colomiers
05 62 13 73 13
walter-stores.fr

ESPACE FAÇADES

APPLICATEUR EXCLUSIF VERTIKAL®



Depuis 1995

VERTIKAL®
REVÊTEMENTS DE FAÇADES

4.9/5

★★★★★
sur plus de 300 avis



ENTREPRISE FAMILIALE SPÉCIALISÉE EN RÉNOVATION
DE FAÇADES DE MAISONS INDIVIDUELLES DEPUIS 1995.



EFFET DE MOUILLAGE



REMONTÉES D'HUMIDITÉ



FISSURES ET LÉZARDES



TRACES DE MOISSURES

DANS TOUS LES CAS NOUS AVONS LES SOLUTIONS !

TRAITEMENT DES FISSURES
TRAITEMENT DE L'HUMIDITÉ
EMBELLISSEMENT & PROTECTION DES FAÇADES.

IMPERMÉABILISATION
REVÊTEMENTS ISOLANTS

NOS
PLUS



- + UNE ENTREPRISE LOCALE ET COMPÉTENTE POUR LA RÉALISATION DE VOS TRAVAUX.
- + DES REVÊTEMENTS DE QUALITÉ, DURABLES ET DE FABRICATION FRANÇAISE.
- + UNE GARANTIE DÉCENNALE AXA.
- + UNE ENTREPRISE SOLIDAIRE ET ENGAGÉE.

POSSIBILITÉ DE **PAIEMENT** JUSQU'À **40 FOIS SANS FRAIS**

POUR UNE ÉTUDE GRATUITE ET SANS ENGAGEMENT, **CONTACTEZ-NOUS**

05 61 50 06 07

www.espace-facades.vertikal.fr

150, rue Nicolas-Louis-Vauquelin - 31100 TOULOUSE
N° SIREN 402 724 793



MAISON M

(a i m e)

Toute l'actu de la maison, de la décoration et de la rénovation dans la région toulousaine est dans « MA MAISON M » (*lire* « MA MAISON aime »).



décoration

Cuisine japonisante

Optez pour une cuisine zen avec la nouveauté Kyoto par [Leicht](#). La collection lancée en 2023 poursuit son développement avec son style japonisant plébiscité pour ses atmosphères apaisantes. Constituée de placage en noyer ou en chêne alpin naturel, la collection invite à revenir à l'essentiel, à la douceur et au partage. À la fois minimaliste et élégant, son mobilier évoque le dessin géométrique des maisons traditionnelles nippones.

 Chez **ID – Intelligent Design**

164, route de Revel
31400 Toulouse
05 61 54 55 87
id-toulouse.com



© Lily Blue.

son

Enceinte performante

Alliez esthétique et qualité sonore avec l'enceinte PR Link de [La Boîte Concept](#). Profitez d'une écoute Bluetooth, de votre télévision ou de vos vinyles préférés grâce à cette nouveauté compacte composée de technologies et de matériaux haut de gamme. Réédition du célèbre modèle PR/O1 de la marque, PR Link offre un design minimaliste, associé à une amplification combinée offrant une qualité sonore optimale avec des basses encore plus profondes.

 Chez **Cerezo**

33, route d'Espagne
31120 Portet-sur-Garonne
05 61 72 80 40
www.meubles-cerezo.fr

/ perene

CRÉATION D'INTÉRIEURS PARTICULIERS



Laissez-vous surprendre par
votre agenceur Perene. Premiers échanges,
premiers coups de crayon...
votre projet prend forme. Un moment de
création engagé et passionnant
jusqu'à la décoration, pour révéler
chaque pièce de votre intérieur.



décoration

Sur les traces du zellige

Entre savoir-faire ancestral marocain et finition contemporaine, le zellige est un matériau de choix à intégrer dans son intérieur. Par un geste intuitif, le designer Samir Mazer offre une expérience hautement sensitive à travers sa nouvelle collection intitulée Traces pour [Ateliers Zelij](#). Les motifs rythmés qui la composent explorent de manière novatrice la technique du ciselage, traditionnellement utilisées pour les écritures calligraphiées ou les illustrations raffinées de l'art islamique.

Ateliers Zelij

33, rue de la République
31300 Toulouse
05 62 48 18 09
zelij.com



décoration

Assise sculpturale

Expression d'une silhouette délicate à l'aspect sculptural, la chaise Beak Ow124 conçue en 1951 par l'architecte danois Ole Wanscher se revêt d'une nouvelle parure. [Carl Hansen & Søn](#) lance une réédition de l'assise revêtue d'un cuir d'agneau néo-zélandais disponible en coloris ivoire et taupe. À la fois douce et chaleureuse, la nouvelle déclinaison s'intègre dans les intérieurs pour en faire des nids douillets minimalistes. D'ailleurs, son nom évoque le bec d'oiseau dont ses accoudoirs uniques tirent leur forme.

Carl Hansen & Søn

8, rue des Arts
31000 Toulouse
09 73 68 25 05
www.carlhansen.com

ouverture

Boutique éphémère dédiée au mariage

Au cœur de Toulouse, l'hôtel Albert-1^{er} accueille une nouvelle boutique éphémère au sein de ses locaux. Initiative du collectif [Maison Alchimie](#), la boutique est ouverte du 1^{er} février au 25 avril dans le but de réunir en un seul lieu tous les prestataires dont les futurs mariés doivent s'entourer pour organiser leur mariage : photographe, fleuriste, vidéaste, mise en beauté, créatrice de robes, décorateur, traiteur... afin de faciliter les rencontres et les démarches.

Maison Alchimie

5, rue John-Fitzgerald-Kennedy
31000 Toulouse
06 26 22 17 85
atelierchamaison.fr/maisonalchimie/

© Anne-Sophie Moral Photographie.



**OPEN
BROKE**

Ouverture sur mur porteur



DONNEZ DU VOLUME
À VOTRE INTÉRIEUR !

**CRÉEZ DES NOUVEAUX
ESPACES À VIVRE.**

Que vous soyez professionnel
ou particulier, Open Broke
vous accompagne dans vos
projets de rénovation grâce
à ses solutions d'ouvertures
sur mur porteur.



LE SPÉCIALISTE DE L'OUVERTURE DES MURS PORTEURS



22 route de Castres
31130 Balma
contact@openbroke.com
06 18 41 55 64

openbroke.com

DAGUI

PORTAILS ET CLÔTURES

PERGOLAS

PORTES DE GARAGE

GARDE-CORPS

VOLETS ET STORES



FABRICATION FRANÇAISE

3, avenue de Bayonne
CC Bordegrande
31240 L'UNION
☎ 05 62 89 15 99
www.portails-dagui.com



ouverture

Nouvelle boutique Maison Gomez

Rue des arts, en plein centre-ville, une nouvelle boutique Maison Gomez a ouvert récemment. Derrière la façade de briques foraines se cache de nombreuses collections dédiées à l'intérieur. Des peintures [Farrow & Ball](#), du béton ciré [Mercadier](#), des décors muraux [Orac Décor](#) ou encore une large gamme de papiers peints avec entre autres les marques [Élitis](#), [Asteré](#), [CMO](#), [Pierre Frey](#), feront votre bonheur. Un nouveau service gratuit de conseils couleurs et papiers peints à domicile y est mis en place.

— Chez **Maison Gomez**

2, rue des Arts – 31000 Toulouse
05 34 51 52 94

www.maisongomez.com



décoration

Bougies naturelles

Vivez une véritable balade olfactive grâce aux nouvelles bougies de la marque de cosmétiques biologiques [Comme Avant](#). Quatre parfums sont proposés pour des voyages sensoriels variés : fleur de coton et ylang ylang, mimosa et rose, pomme et fleur de sureau et sapin et cèdre. Les bougies, fabriquées artisanalement, sont composées de cire de soja naturelle et d'une mèche en coton et sont contenues dans un récipient en verre recyclable ou réutilisable.

— Chez **Comme Avant**

12, rue du Taur
31000 Toulouse

05 82 95 28 79

www.comme-avant.bio



décoration

Lampe locale

L'ébénisterie toulousaine [Jo Artisan Designer](#) a sorti une création inédite cet hiver. La Lumbox, tirant son nom de l'occitan « lum » pour « lumière », est un luminaire profondément local produit en collaboration avec des artistes de la région. [Cécile Hudrisier](#), illustratrice au style poétique, et [One Siker](#), graffeur émérite, ont chacun réalisé trois visuels pour l'objet produit en édition limitée.

— Chez **South Painters**

22, rue de la Bourse

31000 Toulouse

05 61 23 52 64

www.southpainters.com





Le paradis des enfants de 0 à 12 ans
JOUETS - LIVRES - ATELIERS

La fée bobo
AIME, JOUE et RÊVE

EN BOUTIQUE
89 rue Gaston Doumergue à TOURNEFEUILLE

www.lafeebobo.fr



Siena
— OBJETS ET DÉCORATION —

12 Rue Charles de Rémusat • 31000 Toulouse • Tel. 05.34.65.12.59
info@sienadecoration.com
www.sienadecoration.com
📱 /sienadecoration

DÉCORATION
LUMINAIRES
MOBILIER
OBJETS
ART DE LA TABLE



énergie

Revêtements anti-chaueur

Ne craignez plus les grandes chaleurs l'été. L'enseigne toulousaine [Blanc Polaire](#) offre un nouveau service de cool-roofing en 2024.

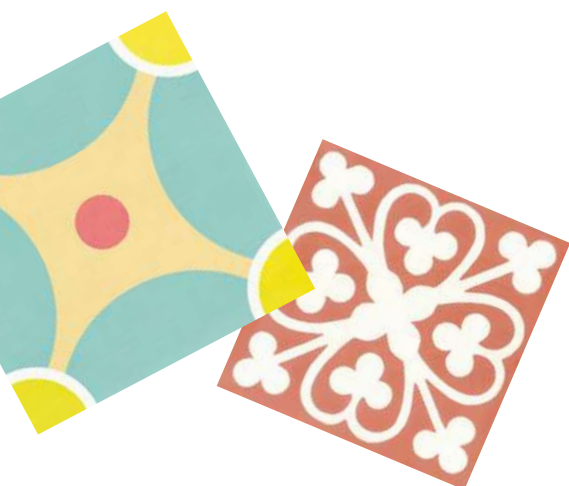
Il s'agit d'une solution de refroidissement de la température intérieure mise en place grâce à l'installation de revêtements réfléchissants sur la toiture de l'habitat. Un écart de 30 °C est mesuré directement sur les toits pour un gain allant jusqu'à 6 °C en intérieur. La technologie vous permet de réduire votre consommation d'énergie et n'incombe pas de frais de chauffage supplémentaires l'hiver.

— Chez **Blanc Polaire Roofing**

06 63 33 56 44

contact@bp-roofing.fr

www.blancpolaieroofting.fr



décoration

Carreaux de ciment

Osez la couleur ! La maison française [Carocim](#) dévoile une nouvelle collection pop et colorée de carreaux de ciment. Intitulée « RE » visités, elle se pare des motifs iconiques des précédents modèles avec de nouvelles teintes audacieuses pour apporter une touche de fantaisie aux sols et aux murs des intérieurs. Façonnés à la main à Aix-en-Provence, les carreaux de ciment sont des pièces écologiques fabriquées à base de pigments naturels, de sable et de ciment.

— Chez **La Materiauthèque de Catherine**

161, rue du Canal du midi

31750 Escalquens

05 61 80 22 20

www.lamateriauthèque.fr



jardin

Pergola bioclimatique

Le printemps approche. Avec lui vient les beaux jours et les envies de profiter de son jardin. La pergola bioclimatique est une solution personnalisable idéale pour prendre du bon temps en extérieur. Le modèle de [Concept Alu](#) allie ingénieusement performance et esthétique grâce à ses lames motorisées et sa structure en aluminium thermolaqué. Soyez libre de jouer avec l'entrée de lumière sous votre pergola et choisissez les options les plus adaptées à vos besoins parmi une large gamme.

— Chez **MPEP**

11, impasse de la Bigorre

31600 Eaunes

05 34 48 65 56

mpep31.com

Nouvelle Collection

2024-2025

IN EX TOO 
DESIGN FOR YOU



collections intérieur & extérieur



IN EX TOO, 41 Avenue de Lardenne, 31100 - Toulouse - 05 34 51 39 97

IN EX TOO, 2396 route de Bazièges, La Lauragaise, 31670 - Labège - 05 62 26 13 53



événement

Portes ouvertes

Mardi 30 avril, le showroom de Veranda & Verrière de France by Créalu Diffusion ouvre ses portes pour une journée très spéciale. Le spécialiste de la pergola, véranda, extension et des maisons modulaires sponsorise le maillot à pois rouge de la [Ronde de l'Isard](#), une course cycliste internationale traversant trois départements de la Haute-Garonne à l'Ariège. Le départ est prévu à L'Isle-en-Dodon le 1^{er} mai. La veille de la course, profitez de ces portes ouvertes pour découvrir les produits de l'enseigne et rencontrer Cyrille Guimard, Lucien Aymard et Jean-Pierre Danguillaume, trois cyclistes primés invités d'honneur.

Créalu Diffusion

869, avenue de Gascogne – 32600 Pujaudran
05 62 07 69 14 – www.verandaetverrieredefrance.fr



Édition limitée

Le salon d'artisanat d'art Fragments a eu lieu à Toulouse en décembre dernier. L'affiche de l'événement dévoilait une partie d'une création de l'artisane bronzière Laura Demichelis. Dévoilée à l'occasion du salon, la lampe Sillages est dorénavant disponible sur le site internet de l'artisane dans une édition limitée à 8 exemplaires. Posé au sol ou sur une table, le luminaire, aux reliefs inspirés par le mouvement des vagues, diffuse un éclairage doux et apaisant.

Atelier Demichelis

24, rue des Jumeaux – 31200 Toulouse
www.atelierdemichelis.com



prix

Maison Carrelle récompensée

En novembre a eu lieu la cérémonie de remise du prix de l'Économie circulaire dont la thématique était « Sobriété et Éco-conception ». Décerné par Toulouse Métropole, le prix a été attribué à Maison Carrelle, entreprise toulousaine de carrelages de réemploi fondée par Caroline René-Bazin. La professionnelle se réjouit : « C'est une grande victoire ! Ce prix permettra de continuer à réduire les déchets du bâtiment, à économiser nos ressources et à créer avec ce qui est déjà là. »

Maison Carrelle : 8, rue des Trois Piliers – 31000 Toulouse
06 29 02 22 91 – www.maisoncarrelle.com



L'entretien d'une pelouse exige une régularité exemplaire. Et si vous aviez les avantages d'un beau gazon sans ses inconvénients ? Fini l'arrosage et la tonte, [Green Zone](#) vous propose une véritable expertise autour de la pelouse artificielle. Entretien, animaux, perméabilité, pose, fortes chaleurs, les équipes de l'enseigne se mobilisent pour répondre à toutes vos questions. Testez les modèles directement au showroom et dénchez le plus adapté à votre jardin.

Green Zone

37, route de Lavaur
31240 L'Union
05 82 95 50 32
www.greenzone.fr



1 Chemin de la Chasse • Z.A. En Jacca
31770 COLOMIERS
TÉL. : 05 62 13 73 13
contacttoulouse@walter-stores.fr

Découvrez notre
configurateur en ligne !
walter-stores.fr



FABRICANT
INSTALLATEUR
100% FRANÇAIS

*Voir conditions des offres en magasin.

Du 1^{er} au 23 mars 2024

Une pergola naturellement belle !

OFFRES
PERGOLAS
jusqu'à
-25%*

WALTER
STORES & VOILETS

STORES INTÉRIEURS STORES EXTÉRIEURS CARPORTS PORTES DE GARAGES PERGOLAS VOILETS ROULANTS

PANNEAUX PHOTOVOLTAÏQUES

ÉCONOMIQUES + ÉCOLOGIQUES

**maison
SÛR
ÉNERGIE**

ÉTUDE ET SUIVI PERSONNALISÉS GRATUITS ET SANS ENGAGEMENT

Panneaux de
fabricants
français

Accompagnement
et suivi administratif

Entretien et
maintenance

maisonsur.com

Contactez nos équipes du lundi au vendredi 9h-13h / 14h-18h : **0 800 000 417** Service & appel gratuits

58 BIS CHEMIN DU CHAPITRE - 31100 TOULOUSE



matériau

Quartz & Céramique

Faites-le choix d'un matériau adapté pour votre cuisine. La marque italienne de meubles de cuisine [Veneta Cucine](#) intègre le Caranto® quartz ou céramique à ses gammes. Qualitatives, design et élégantes, les nouvelles surfaces proposées par le fabricant sont idéales pour les plans de travail, la crédence ou même les flancs de meubles. Caranto® est résistant aux hautes températures et aux rayures, est facile d'entretien et disponible en six finitions différentes pour s'intégrer en harmonie avec votre intérieur.

— Veneta Cucine

41, avenue de Lardenne

31100 Toulouse

05 62 48 81 81

venetacucine.fr



don

Occitanie Création au Corsica Raid Femina

Véronique Vandenstenne, fondatrice de l'entreprise spécialiste des sols en marbre et résine [Occitanie Création](#), et son amie Ophélie Audheon participent à la [Corsica Raid Femina](#) en juin. Ce raid est constitué de diverses épreuves sportives comme la natation en mer ou le vélo. Il soutient l'association [La Marie Do](#) qui vient en aide aux malades atteints du cancer. Les deux coéquipières sont à la recherche de partenaires et de dons pour les aider à financer les frais d'inscriptions et le matériel requis à ce nouveau défi. Plus d'informations sur leur cagnotte en ligne.

— En savoir plus :

www.leetchi.com/fr/c/fathersteam-1446745



prix

Coup de cœur

Sébastien Rouanet, artisan ébéniste basé au pied de la montagne Noire à Cahuzac, a été primé à l'occasion du [Salon créateurs et artisans d'art](#) qui s'est tenu au parc des expositions MEETT en décembre dernier. L'artisan derrière L'Art du Bois a partagé un stand de plus de 100 m² avec le collectif revélois [Ébénistes & Créateurs](#). Toutes les parois ont été réalisées par les créateurs, formant des compartiments d'exposition individuels où présenter leurs réalisations. Le Tarnais a reçu le prix Stand coup de cœur pour cette cinquième année d'exposition au salon.

— L'Art du Bois

La Planquo

81540 Cahuzac

05 63 74 13 72

www.ebenisterie-artdubois.com



GAZON SYNTHÉTIQUE

Exclusivité du premier fabricant mondial
Haut de gamme, garanti 10 ans, sans entretien

HAIE ARTIFICIELLE

CRÉATION, CONSEIL, VENTE

Pour les particuliers et les professionnels



AVANT



APRÈS



GREEN ZONE
Gazons synthétiques et Haies artificielles

37 route de Lavaur – 31240 L'Union

05 82 95 50 32

www.greenzone.fr/agences/toulouse

WF
Véranda &
Verrière de France
by Créalu Diffusion

Nouvelle tendance 3 en 1

Éloïse, solution d'extension de maison,
maison modulaire et studio de jardin de
15 à 200 m². Règlementation verte RE2020.



Éloïse. studio de jardin.



Pergola bioclimatique.



SHOWROOM OUVERT DU LUNDI AU SAMEDI
869, avenue de Gascogne
32600 Pujaudran

verandaetverrieredefrance.fr

05 62 07 69 14
crealudif@gmail.com



literie

Confort et esthétisme dans la chambre

Depuis quelques mois, les [Meubles Sicre](#), établis au 230, route de Revel à Toulouse, ont ouvert leurs portes à un magasin Expert Litier sur 200 m², intégré à l'espace déjà bien connu de Monsieur Meuble. Cette collaboration a été accueillie avec enthousiasme par une clientèle toujours plus exigeante, à la recherche d'une solution de couchage alliant confort et esthétique novatrice.

Patrick, Valérie et Bastien Caujolle, dirigeants des Meubles Sicre, expriment avec passion le désir de répondre aux besoins variés de sa clientèle : « Notre souhait est de pouvoir répondre à l'intégralité des typologies de consommateurs, du plus petit budget aux clients les plus exigeants. Nous avons constaté une demande croissante pour des solutions de literie haut de gamme, rappelant le confort des grands hôtels tout en étant très axées sur la décoration ».

Ce nouveau magasin de literie Expert Litier propose ainsi une large gamme de produits des plus grandes marques françaises, à des prix très compétitifs. Des matelas aux sommiers, en passant par les têtes de lit, les oreillers et les couettes, chaque détail est pensé

pour offrir une expérience de sommeil incomparable, alliant qualité, confort et esthétique.

Depuis son ouverture, cette nouvelle entité a su conquérir le cœur des Toulousains, grâce au bouche-à-oreille favorable et à la satisfaction croissante de sa clientèle. La croissance sur cette gamme de produits dépasse largement les prévisions initiales, confirmant ainsi le succès de ce pari audacieux pour Valérie et toute son équipe.

Que vous soyez à la recherche d'une solution de couchage abordable ou que vous aspiriez au luxe d'un sommeil digne des plus grands établissements, le nouveau magasin de literie Expert Litier chez Meubles Sicre est l'adresse incontournable à Toulouse. Venez découvrir un univers où le confort et le design se rencontrent harmonieusement, pour des nuits aussi belles que vos jours.

Expert Litier chez Meubles Sicre

230, route de Revel - 31400 Toulouse

05 61 20 10 51

www.expertlitier.com

La gestion de la lumière est un art.





décoration

Design français

Pour vos fleurs de printemps, utilisez un contenant iconique du design français. Le vase d'Avril par la maison [Tsé & Tsé](#) revêt un nouveau matériau. Originellement fabriqués en verre, les différents tubes qui le composent se parent d'une poésie immaculée, celle de la porcelaine blanche de Limoges. Inspiré des ikebana japonais, ce vase articulé isole chaque fleur pour mieux la mettre en valeur et créer des bouquets originaux.

— Chez [Pure Deco](#) (Toulouse)
et [La Loge du Concierge](#) (Toulouse).



anniversaire

6 ans !

La boutique MAAAD a célébré ses 6 ans d'ouverture en décembre. Aline Maillard, passionnée de décoration et d'objets insolites, a décidé de faire de sa vocation son métier en fondant MAAAD en 2017. Depuis, la Toulousaine propose à la vente des articles soigneusement chinés et restaurés, dans le but d'interpeller sur une esthétique, une fonction ou une histoire. Tous types de produits sont proposés, des arts de la table aux bijoux en passant par les luminaires, la décoration et le mobilier. Une caverne d'Ali Baba où il est difficile de ressortir les mains vides.

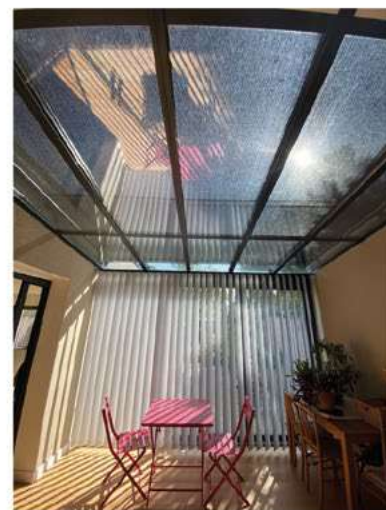
— MAAAD
2 bis, rue du Puits Vert
31000 Toulouse
maaadboutique.com

Store ■ Portail ■ Porte ■ Volet ■ Pergola ■ Fenêtre ■ Porte de garage



**AGENCE DE
LABEGE**
71 Rue AMPERE
PROLOGUE 2
31670 LABEGE
Tél. 05 61 12 52 71

**AGENCE DE
TOULOUSE**
2 rue SIRVEN
ZA THIBAUD
31100 TOULOUSE
Tél. 05 62 20 80 28



Mail : accueil@mrstore31.fr

Monsieur Store, le réseau n°1 qu'on recommande à ses voisins

Taux de recommandation calculé sur la base de 7 817 avis clients recueillis via la plateforme GESA entre le 01/01/2022 et le 15/01/2023

92%
de recommandation

P. Cabrera
Créateur joaillier



Une sélection de bijoux de qualité



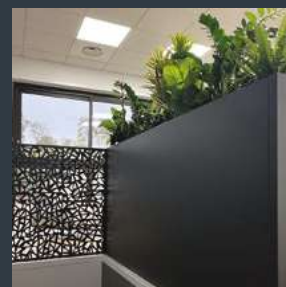
3, route de Toulouse - 31700 Cornebarrieu
05 61 85 72 62
www.cabrera-joaillier.com

METAL
inspiration

**DÉCORATION
EN MÉTAL
SUR MESURE**



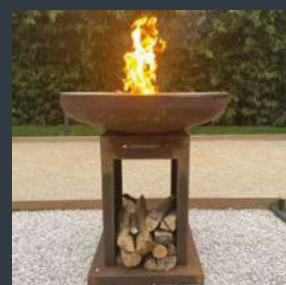
Signalétique pour la Coupe du monde de rugby.



Jardinière et Garde-corps découpe laser.



Panneaux décoratifs thermolaqués.



Brasero en acier Corten plaque inox.

**UN PROJET ?
CONTACTEZ :**

06 43 60 20 77
contact@metal-inspiration.fr
www.metal-inspiration.fr

16 RUE DE L'EUROPE, 1^{ER} ÉTAGE - 31850 MONTRABÉ

agenda

mars 2024

lu	ma	me	je	ve	sa	di
					1	2 3
4	5	6	7	8	9	10
11	12	13	14	15	16	17
18	19	20	21	22	23	24
25	26	27	28	29	30	31

avril 2024

lu	ma	me	je	ve	sa	di
1	2	3	4	5	6	7
8	9	10	11	12	13	14
15	16	17	18	19	20	21
22	23	24	25	26	27	28
29	30					

Un Printemps impressionniste

MONTAUBAN • 19 janvier > 19 mai

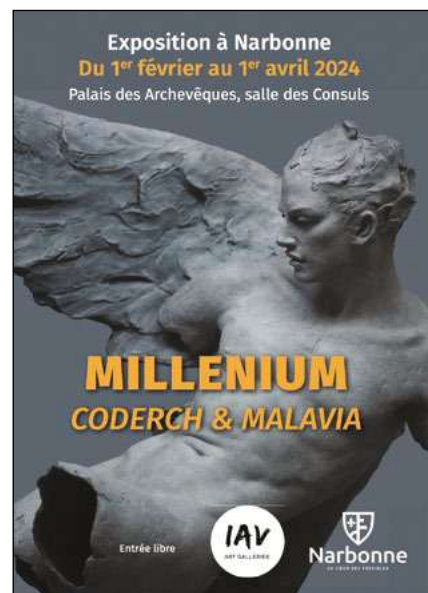
EXPOSITION À l'occasion de la célébration du 150^e anniversaire de la naissance de l'impressionnisme, le musée d'Orsay a confié 178 œuvres à 34 musées de France. Le musée Ingres-Bourdelle donne le coup d'envoi en région de ce rendez-vous d'ampleur nationale à travers cette exposition où seront à découvrir deux tableaux de Gustave Caillebotte.



Millenium

NARBONNE • 1^{er} février > 1^{er} avril

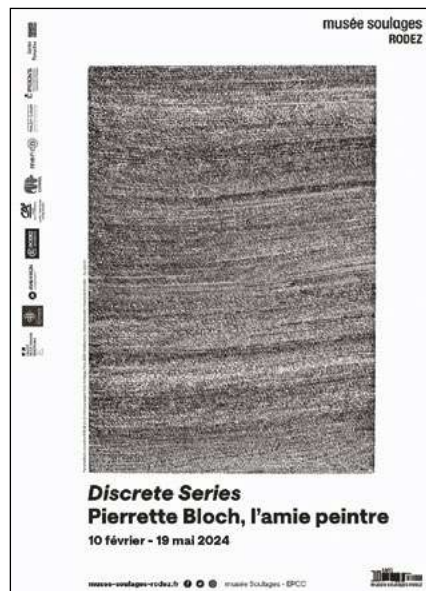
EXPOSITION Les sculpteurs espagnols Coderch et Malavia livrent leur sensibilité à travers des sculptures figuratives en bronze au réalisme remarquable. Inspirées par les mythes anciens et les légendes contemporaines, leurs œuvres invitent à un voyage émouvant au cœur de la beauté du corps et de l'être humain. À découvrir au Palais des Archevêques.



IA : Double Je L'intelligence artificielle et moi

TOULOUSE • 2 février > 3 novembre

EXPOSITION Les domaines d'application et d'utilisation de l'intelligence artificielle sont chaque jour plus nombreux. Comment appréhender ce qui arrive ? Que faut-il craindre ? Qui contrôle quoi ? Que peut-on espérer ? Le Quai des Savoirs arpente les risques et les perspectives souhaitables de l'IA pour le monde de demain.



Discrete Series Pierrette Bloch, l'amie peintre

RODEZ • 10 février > 19 mai

EXPOSITION Pierrette Bloch (1928-2017) est une peintre et sculptrice franco-suisse qui élabore toute sa vie un art pétri de subtilité. N'appartenant à aucun champ esthétique, elle installe un rythme, un balancement entre le vide et le plein, une dialectique entre le noir et le blanc. À découvrir au musée Soulages.



Snow Wind & Fire

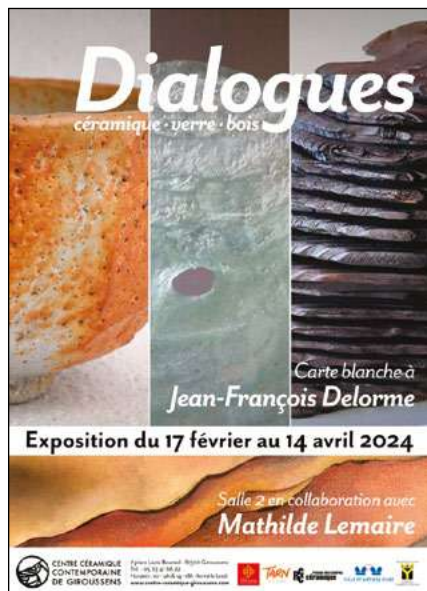
TOULOUSE • 10 février > 31 août

SPECTACLE D'étranges phénomènes convergent à la Halle de La Machine. Le feu, la neige ou le vent défient les sens des visiteurs et les entourent pour créer une scène à 360°. Qu'ils soient conçus avec trois bouts de ficelle ou qu'ils aient besoin d'une machinerie complexe, ces effets ont tous le même but : laisser l'imprévu s'insinuer dans la réalité.

Dialogues céramique, bois, verre

GIROUSSENS • 17 février > 14 avril

EXPOSITION Le Centre céramique contemporaine propose une exposition « carte blanche » pour faire redécouvrir le travail de Jean-François Delorme, céramiste ayant déjà exposé au Centre. Une deuxième salle présente un projet de collaboration, proposé par la jeune artiste et designer Mathilde Lemaire.



Artistes & Paysans Battre la campagne

TOULOUSE • 1^{er} mars > 25 août

EXPOSITION À travers près de 150 œuvres, le parcours proposé au musée des Abattoirs entend contextualiser et mettre en évidence les points de rencontre entre art et agriculture, tout en explorant la manière dont ce dialogue a évolué dans un contexte de redéfinition des relations entre l'humain et son environnement.



Vins & Terroirs

TOULOUSE • 8 > 10 mars

SALON Sous le signe de la gastronomie, découvrez les saveurs authentiques de nos régions au parc des expositions à travers une offre variée d'appellations. Le salon accueillera la Coupe du monde de la chocolatine sous la présidence de Sébastien Lagrue, premier primé. Les meilleurs chefs pâtisseries venant de douze pays s'affronteront pour remporter le titre !



RC-RENOVATIONS

Spécialiste en **nettoyage, réparation et rénovation de toitures**



- Nettoyage et traitement de toitures
- Humidité
- Couverture
- Traitement de bois
- Isolation

DÉPLACEMENT SUR TOUTE L'OCCITANIE

Disponible immédiatement pour des dépannages urgents

Garantie 10 ans

6, avenue Gutenberg – 31120 Portet-sur-Garonne – **06 50 36 01 11**

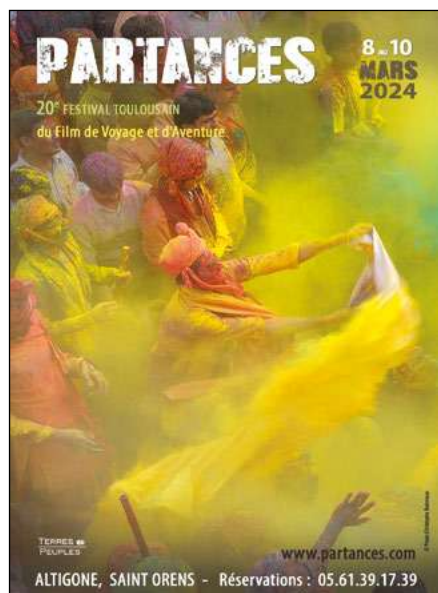
rnavt.robeline@gmail.com – www.rc-renovations.fr

AGENDA

Partances

SAINT-ORENS • 8 > 10 mars

FESTIVAL Cette année marque la 20^e édition de l'événement toulousain incontournable pour tous les amoureux d'aventure et de voyages ! Durant cette édition anniversaire, Partances promet encore de surprendre avec des films captivants et des rencontres avec des aventuriers hors pair à la salle Altigone de Saint-Orens. Repartez plein d'énergie, de rêves et surtout de projets !



Pause Guitare

AUCAMVILLE • 14 > 24 mars

FESTIVAL Des projets alliant musique, spectacle vivant et arts visuels, se joueront sous vos yeux. Si la guitare reste au centre de la scène, elle sera accompagnée dans tous les styles, d'une simple batterie à un ensemble complet, d'une danseuse à un écran de cinéma, ou encore de dessins ! La programmation de cette 32^e édition se veut riche et intense. Plus d'infos en ligne.



Cinélantino

TOULOUSE • 15 > 24 mars

FESTIVAL Durant 10 jours en région Occitanie, vivez au rythme latino avec la découverte de plus de 100 films ! De nombreux échanges vous attendent avec les cinéastes venus spécialement pour l'occasion. Découvrez des œuvres pour tous les publics : fictions, documentaires, longs et courts métrages, cinéma d'auteur, social, de genre, et jeune public.



Ikebana Exposition d'art floral japonais

TOULOUSE • 21 > 24 mars

EXPOSITION L'école d'Ikebana organise une grande exposition afin de faire découvrir tous les styles de bouquets, traditionnels comme contemporains, composés de végétaux naturels et de fleurs rares. Des conférences sur l'histoire et l'évolution de cet art seront organisées à l'attention de petits groupes de 10 personnes.



Journées européennes des métiers d'art

EUROPE • 2 > 7 avril

ÉVÈNEMENT Partout en France et en Europe, les Journées européennes des métiers d'art sont un événement unique au monde et gratuit en faveur d'une meilleure reconnaissance du secteur des métiers d'art. Sur le thème « sur le bout des doigts », la région Auvergne-Rhône-Alpes et le Portugal sont mis à l'honneur cette année.



Foire de Toulouse

TOULOUSE • 12 > 21 avril

FOIRE Évadez-vous au parc des expositions MEETT. Plus de 500 exposants vous feront découvrir leurs spécialités dans un large champ de domaines. La nouveauté cette année : plongez dans les sixties, la décennie pop et chic qui a bouleversé les modes de consommations, à travers une scénographie qui vous fera voyager dans le temps !

LE SPÉCIALISTE

des revêtements de sol extérieur
sans raccords



Antidérapant, facile d'entretien et durable dans le temps.



**OCCITANIE
CRÉATION**

Créateur de sol

Votre projet, notre passion

Décorez et dynamisez vos sols extérieurs grâce à notre revêtement en marbre et résine, composé de granulats de **marbre et résine haute performance**.

Notre alliage d'agrégats de marbre et de résine vous offre **un rendu naturel** et esthétique, parfait pour vos terrasses, plages de piscine, escaliers, voies carrossables...

Étude gratuite de votre projet



LA 91^E ÉDITION DE LA FOIRE INTERNATIONALE DE TOULOUSE SE TIENT DU 12 AU 21 AVRIL AU MEETT, AU PARC DES EXPOSITIONS, CENTRE DE CONVENTIONS & CONGRÈS DE TOULOUSE.

Rendez-vous de référence depuis 1928, 1^{re} manifestation économique de la Région Occitanie, la Foire Internationale de Toulouse revient pour une nouvelle édition pleine de nouveautés !

L'année des Sixties !

Cette année, marque le retour d'une exposition à thème, s'ajoutant ainsi à la liste des nombreux rendez-vous et des animations de cette Foire 2024. Les visiteurs sont invités à se

replonger dans « **Les Sixties - Années pop, années choc !** » sous forme d'exposition immersive !

Dans une ambiance particulièrement festive, un véritable village rétro et vintage accueillera tous les amoureux de cette décennie qui aura marqué son époque.

Accessible tous les jours - Mezzanine du Hall 7.

La Foire, un événement multigénérationnel

Parmi les animations, l'espace Arena Esport moderne et son offre gaming riche sera complété par un nouvel espace de jeux retrogaming enthousiasmant et pour tous ! Flippers, juke-box, jeux d'arcades ou autres consoles rétro viendront compléter cet espace d'amusement.

Tout pour la maison

Conception, décoration, économie d'énergie... les professionnels de l'aménagement intérieur et extérieur et de l'amélioration de l'habitat vous apporteront toutes les solutions pour la maison (cuisine, salle de bains, piscine, isolation, chauffage...).

Des nouveautés

Un Pôle Immobilier le premier week-end de la Foire.

L'offre « Tout pour la maison » sera complétée par un Pôle Immobilier le premier week-end de la Foire (du 12 au 14/04) dans le Centre de Conventions & Congrès. Une offre complète d'exposants pour tous projets d'achat, de location, de rénovation, de financement et investissement. Apporter des solutions



concrètes malgré un secteur de l'immobilier malmené, voici les ambitions de ce rendez-vous inédit.

Cette année, **le Green Village se tiendra sur 10 jours** au lieu de 5, fort de l'engouement rencontré en 2023. Dans l'esprit *greenlife* et pour répondre à une demande croissante de consommation responsable, le Green Village met en avant une quarantaine de start-ups et de créateurs. Ces exposants s'inscrivent dans une démarche de production écologique et écoresponsable en proposant de la mode, des accessoires, de la seconde main, de la décoration, du design, de l'art, du mobilier, du recyclage des matières, des innovations. À découvrir sans modération !

Les mobilités dans la Rue Centrale. En 2024, la mobilité prendra également particulièrement sa part dans la Rue Centrale du Parc des Expositions puisqu'une offre autos et vans sera présentée aux visiteurs. Nouveautés, énergie verte... de quoi profiter des offres du moment côté grands constructeurs.

Et les grands classiques de la Foire

Parmi les grands classiques, **la Grande Roue de la Foire** offerte par Toulouse Métropole. **La Vitrine Magique** et ses nombreux lots à remporter par tirage au sort, **l'espace brocante**, **les villages internationaux**, **les démonstrateurs**, **l'équipement** sous toutes ses formes, **le village des Sports**, **les Allées Gourmandes**, **la ferme pédagogique**, etc. restent des rendez-vous incontournables de ce grand événement régional, toujours plus complet pour le plus grand plaisir des visiteurs.

LES BONS PLANS

3 journées gratuites

- Le vendredi 12 avril pour tous
- Le mardi 16 avril pour les abonnés à La Dépêche du Midi
- Le mercredi 17 avril pour les femmes
- Le jeudi 18 avril pour les seniors (+65 ans).

3 nocturnes

Les vendredi 12, mardi 16 et vendredi 19 avril jusqu'à 22h avec animations bandas. Vendredi 12, entrée offerte pour tous toute la journée avec feu d'artifice à 22h.

La garderie de la Foire est gratuite et encadrée par des animateurs qualifiés pour les enfants de 3 à 10 ans afin que les parents puissent flâner en laissant leurs enfants s'amuser en toute sécurité.

Billetterie en ligne sur le site www.foiredetoulouse.com pour profiter d'un billet à tarif attractif.

INFOS PRATIQUES

Lieu : MEETT Parc des Expositions, Centre de Conventions & Congrès de Toulouse
Concorde Avenue – 31840 Aussonne

Dates : du vendredi 12 au dimanche 21 avril 2024

Horaires : 10h – 19h (nocturnes jusqu'à 22h : les vendredi 12, mardi 16 et vendredi 19)

Tarifs : normal 7€, réduit 5€

Billetterie en ligne : www.foiredetoulouse.com

Gratuit pour les enfants accompagnés de moins de 10 ans

Parking gratuit sécurisé de 3 000 places

Sur place : restaurants à thème, snacks, bars.



Spironello



PAYSAGISTE CRÉATEUR D'EXTÉRIEURS

Créer, aménager et entretenir votre jardin



Pour tous vos projets
d'aménagement extérieur

De l'étude à la réalisation
jusqu'à son entretien



18 rue Sepat 82370 Campsas 05 63 30 01 92 contact@spironello.fr
www.spironello-espacesverts.com

LES 40 ANS D'ARCHEA

Dressings, bibliothèques, chambres, salons, placards, rangements sous escalier ou sous comble, [Archea](#) est le spécialiste de l'agencement sur mesure depuis 40 ans. Mais connaissez-vous cette success-story toulousaine ?

LA RÉDACTION



Depuis sa création en 1984, des centaines de concepteurs et menuisiers-agenceurs se sont succédés pour concevoir des aménagements sur mesure avec ingéniosité, créativité et savoir-faire pour révéler vos intérieurs. Anciennement connue sous le nom Les As du Placards, l'enseigne a fait peau neuve dans les années 2000 en faisant évoluer son nom et ses showrooms. Désormais nommée Archea, la marque reste fidèle à ses valeurs, à la fois humaines et innovantes, mettant en avant le savoir-faire, la fabrication française et le goût du travail bien fait. Le réseau compte aujourd'hui 60 magasins en France et en Suisse. Ses 40 ans sont l'occasion de revenir sur cette *success-story* familiale et locale. Tout remonte à l'année 1984 avec la création du réseau Les As du Placard et l'ouverture du premier magasin en Île-de-France. Comme son nom l'indique, l'enseigne

était alors spécialisée dans les placards. Quatre ans plus tard, le réseau s'étoffe avec l'ouverture du premier magasin Les As du Placard à Toulouse par Marc Beilles, accompagné d'une conceptrice et d'un menuisier poseur, au 46, boulevard Lascrosses. Quelques années plus tard, Marc Beilles est rejoint par Pierre Czmal, son beau-frère, pour l'aider dans l'exploitation du magasin de Toulouse. L'année 1995 marque un tournant dans la vie du réseau puisque Marc Beilles ainsi que 9 autres franchisés rachètent la marque les As du Placard pour prendre en main la destinée du réseau. Quelques années plus tard, afin d'affirmer son positionnement haut de gamme et son savoir-faire dans l'aménagement sur mesure, la marque évolue et devient Archea – Les As du Placard. Marc Beilles est nommé gérant du réseau par ses 9 autres associés. Le développement s'accélère et le nombre de magasins augmente régulièrement. À Tou-



Margaux et Guillaume entourent Marc Beilles, qui a transformé les As du Placard en Archea, un réseau de plus de 60 magasins en France et en Suisse dédié à l'agencement sur mesure.

louse, au début des années 2010, la relève se met en place. Pierre et Marc s'associent avec Guillaume Beilles, le fils de Marc. De cette association naît le nouveau magasin Archea, situé à Saint-Orens-de-Gameville. Pendant ce temps, au niveau national le réseau se développe encore, comptant alors une quarantaine de magasins. En 2016, Archea s'affirme et abandonne l'appellation « Les As du Placard » pour ne conserver qu'Archea et devenir la marque référente en France dans l'aménagement intérieur sur mesure. Cette même année, Archea devient fabricant en rachetant l'unité de production implantée à Saint-Sulpice-La-Pointe, ce qui lui permet de maîtriser la qualité de ses produits.

À Toulouse, la famille s'agrandit. La sœur de Guillaume,

Margaux, rejoint l'équipe afin de participer à l'ouverture du troisième magasin toulousain à Portet-sur-Garonne. Deux ans plus tard, ouverture d'une deuxième unité de production dans le Tarn, près de Castres. Enfin, l'an dernier, pour faire face à son développement et servir au mieux le réseau qui atteint plus de 60 magasins et 200 collaborateurs, l'usine de Saint-Sulpice-la-Pointe est agrandie. Sa surface et sa capacité de production sont doublées, un centre de formation est créé, ainsi qu'un concept-store. C'est aussi le temps pour Pierre Czmal de prendre sa retraite et laisser Guillaume aux commandes des 3 magasins toulousains. 2024 signe l'année anniversaire de l'enseigne. Une aventure familiale couronnée de succès. ■



Guillaume Beilles, aujourd'hui gérant d'Archea Toulouse, Saint-Orens, Portet-sur-Garonne et Montpellier.





bobby

RESTAURANT

It's Fun, It's Delicious

bobby 1 Route d'Autun 65170 Saint-Lary 07 81 90 02 48

Imaginez & Réalisez
votre intérieur

> Parquets massifs & contrecollés

> Sols stratifiés & vinyles

> Revêtements muraux tasseaux de bois *Toccia Legno*

> Panneaux muraux résistants à l'eau **ROCKO**
Tiles by Kronospan

> Plateaux de table massifs

> Portes de placard...

Parlonsbois
la matière pour vos idées

Visitez nos showrooms et retrouvez nos produits sur www.parlons-bois.com @ f in

81 > Dépôt principal : Z.A. de la Condamine 81540 Sorèze - Tél. 05 63 50 75 23 - contact@parlons-bois.com

34 > Z.A.E. Les Vignes Grandes 1, ch. des Grussanotes 34350 Vendres - Tél. 04 30 41 01 64 - contact34@parlons-bois.com

Les chaises autour de la table

Passez du bon temps bien assis autour de votre table de salle à manger grâce à notre sélection de chaises design et confort issues des boutiques locales.

LA RÉDACTION



Titus de [Vincent Sheppard](#) est une assise raffinée avec son cannage et sa structure en chêne naturel ou teinté noir. L.44xP.51xH.84cm. 430€. Chez [IN EX TOO](#) (Toulouse & Labège).



Kol de [Trekü](#) existe avec un piètement en bois ou en métal. Un coussin rembourré peut être ajouté aux deux versions sur l'assise et le dossier. L.49xP.51xH.75cm. À partir de 450€. Chez [Trevisan](#) (Saint-Alban).



L'élégance et le minimalisme caractérisent la collection **Adèle** de [Calligaris](#). Variété de finitions possible. L.53xP.60xH.79cm. À partir de 907€. Chez [Meubles Notan](#) (Portet-sur-Garonne).



La chaise **Topaze** de [Meubles Celio](#) confère irrémédiablement une ambiance feutrée à la salle à manger. L.55xP.63xH.91cm. 2 chaises à partir de 230€. Chez [Mobilier de France](#) (Portet-sur-Garonne) et [Meubles Sicre](#) (Toulouse).



Fusion esthétique du bois et de l'acier, la **CH88** conçue par Hans J. Wegner est l'expression même de la tendance scandinave. Différentes finitions possibles. L.57xP.44xH.70cm. À partir de 774€. Chez [Carl Hansen & Søn](#) (Toulouse).



Rédition de la **CM 131** de Pierre Paulin par [Ligne Roset](#) avec coque ergonomique en multiples de hêtre résiné teinté brun foncé finition brillante. L.40xP.51xH.79cm. À partir de 452€. Chez [Cerezo](#) (Portet-sur-Garonne).



NOUS ASSOCIONS
VOS **MEILLEURES IDÉES**
À NOTRE **SAVOIR-FAIRE**.



PEINTURE



PLÂTRERIE



SOLS

Depuis 15 ans nous intervenons
dans divers domaines de la rénovation
et de la décoration



Chantier réalisé avec la décoratrice Majoé Design



Chantier réalisé avec la décoratrice Le Rêve Intérieur.

REVÊTEMENTS SOLS ET MURS

06 30 23 93 49
contact@authie-renovation.com
www.authie-renovation.com





Un look industriel coloré avec la chaise **Hari** par [Ondarreta](#). Couleur et revêtement personnalisables. L.47xP.55xH.81 cm. À partir de 258€. Revêtement mural **Rayures Jumelles** de la marque toulousaine [Élitis](#). Chez [Trevisan](#) (Saint-Alban) et [Flatdesign](#) (Toulouse).



© Dominique Chiron.

La chaise **Océane** de la marque française [Girardeau](#) maintient le dos grâce à son long dossier esthétique. Différents coloris au choix. L.45xP.65xH.97cm. À partir de 129€. Chez [Tendances intérieur](#) (Grenade).



Avec son design incurvé en forme de feuille, **Ottawa** se caractérise par son style mais aussi son confort. Disponible en noir ou blanc. L.50xP.56xH.86cm. 229€. Chez [BoConcept](#) (Portet-sur-Garonne).

Cultur' BOIS

LE SPÉCIALISTE DE VOS PROJETS BOIS

TERRASSE, PARQUET, CONSTRUCTIONS BOIS

Prenez rendez-vous en magasin pour découvrir un large choix de bois haut de gamme, échanger avec nos conseillers et donner vie à tous vos projets.



SHOWROOM



35 avenue Larrieu Thibaud,
31100 TOULOUSE

☎ 06.78.72.49.61

🌐 www.culturbois.fr

📷 @cultur.bois

Luminaires en transparence

Élégance et légèreté promises avec le design de ces luminaires mettant en avant des jeux de lumière habilement pensés par leurs concepteurs.

LA RÉDACTION



Maravel designé par Oliver Toulouse pour [Flam & Luce](#). H.35xØ32cm. 488€. Chez [Siena](#) (Toulouse).



Space Indoor de [Kartell](#). H.30xØ15cm. 258€. Chez [Kartell](#) (Toulouse et Portet-sur-Garonne).



Asola de [Ligne Roset](#). H.45xØ41cm. À partir de 495€. Chez [Cerezo](#) (Portet-sur-Garonne).



Belladonna de [Concept Verre](#). Design français. H.31xØ27cm. À partir de 1180€. Chez [IN EX TOO](#) (Toulouse & Labège).



Mona de [Brokis](#). H.51,5cm. 1282€. Chez [IN EX TOO](#) (Toulouse & Labège).



Spokes de [Foscarini](#). Plusieurs formes et dimensions. À partir de 1020€. Chez [Design Folies](#) (Toulouse).



Helia de Glass Variations. Création française en petite série. L.31xP.22xH.40cm. 1500€. Disponible sur www.glassvariations.com



Dorienne de [Roche Bobois](#).
H.14xØ16cm. À
partir de 1270€. Chez [Roche
Bobois](#) (Portet-
sur-Garonne).



Flar de [Lodes](#).
Deux dimensions :
H.47xØ36cm ou
H.62xØ44cm. À partir
de 1068€. Chez [Voltex](#)
(Toulouse).




« C'est par le bien-faire que se crée le bien-être »
Julie Magali, je suis Architecte d'intérieur,
Décoratrice et Designer.

J'ai suivi pendant six ans une formation dans deux écoles d'arts
et de Design. Forte d'une expérience de bientôt neuf ans, je suis
désormais installée sur Saint Orens de Gameville.
Je réalise vos projets de rénovation et de construction, j'aménage
vos intérieurs, de la conception à la réalisation.
Experte en salle de bain, créative, respectueuse et engagée,
je mets à profit mes compétences et mes qualités
pour vous offrir le meilleur.

Reflète de votre style de vie et de votre personnalité,
votre intérieur vous permet de vous épanouir au sein de votre foyer ou
de votre entreprise.

C'est donc un réel plaisir de vous aider à créer votre espace
à votre image, en laissant ma passion s'exprimer à travers vos envies
et vos besoins au quotidien.

Permettez moi, quelle que soit la nature de vos projets, de vous guider
pour créer ensemble durablement votre chez vous sur-mesure.

JULIE MAGALI PETIT
JMP CONCEPTION
Architecte d'intérieur & Décoratrice

07 88 53 74 49
juliempconception@gmail.com
www.jmpconception.com
@jmp.conception

C **CAMILLE CARRELAGE**



Un show-room
ouvert à tous
dédié au monde
du carrelage
et de la salle de bain.

Du lundi au vendredi
9h00-12h00 et 13h30-18h30
Le samedi
9h00-12h00 et 13h30-17h30

14, rue Jean-François Romieu
31600 Muret
05 61 51 16 38

www.camille-carrelage.fr

À la californienne

À Pibrac, une maison s'est transformée en véritable villa californienne grâce au savoir-faire de l'architecte d'intérieur Cédric Le Moigne du studio [Kassic](#).

LA RÉDACTION - PHOTOS [CHRISTOPHE CARASCO](#)



Entre modernité et minimalisme dans ce séjour baigné de lumière. Appliques et suspensions du fabricant d'éclairages français [Ipsa](#). Carrelage en céramique de chez [Solodec](#) à Aucamville.



Cuisine immaculée issue des collections du designer-agenceur toulousain [Cocinea](#) (Plaisance-du-Touch). Les plans de travail en quartz contrastent avec les façades laquées blanc alpin.

Le soleil du Sud-Ouest en fait rêver plus d'un. Une famille de la région parisienne a sauté sur une opportunité professionnelle pour venir apprécier le climat et les couleurs de la Haute-Garonne. En 2021, le couple visite une grande maison de 200 m² dans la commune de Pibrac. L'habitation, située dans un quartier résidentiel calme proche de Toulouse, les séduit inmanquablement. Son grand jardin avec piscine et terrasse, sa mezzanine de 25 m², ses volumes, ses grandes fenêtres ravissent les Parisiens. Seulement, l'aménagement et la décoration ne correspondent pas à leurs goûts. Pour remédier à cela, ils décident de se faire épauler par l'architecte d'intérieur Cédric Le Moigne de l'agence

toulousaine Kassic. « Lors de notre premier contact, le couple m'a confié souhaiter revoir l'ambiance de la décoration à la californienne, avec des grands volumes blancs lumineux et très épurés. »

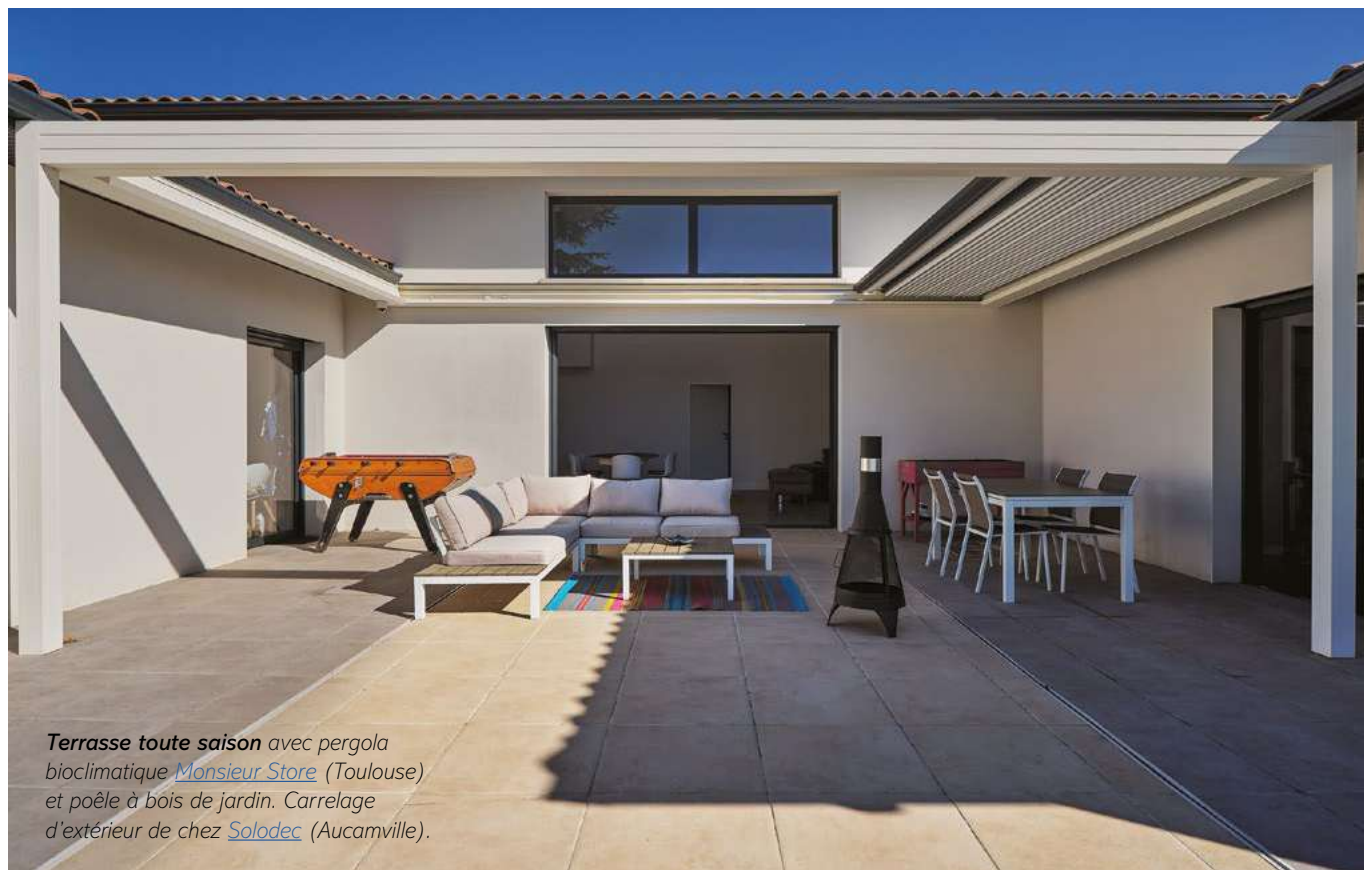
Après une première visite sur place pour valider la faisabilité du projet, l'architecte d'intérieur va proposer d'abattre la cloison qui scinde la pièce à vivre en deux. Le but ? Obtenir un grand volume dans lequel placer une partie salon, salle à manger et cuisine. Cette dernière, au mobilier très sombre dans l'existant, est pensée avec

Les volumes lumineux et épurés confèrent un charme unique à l'intérieur.

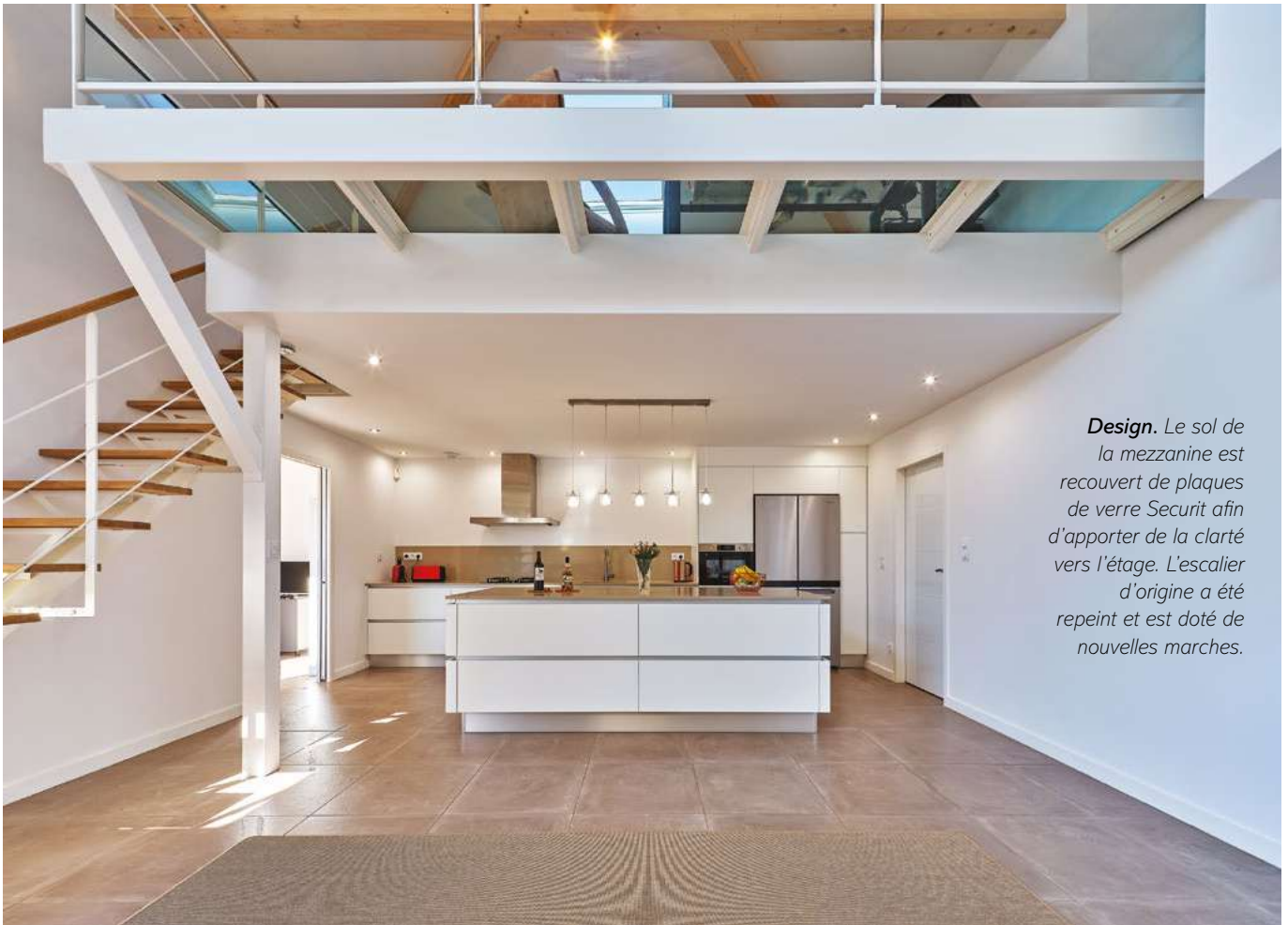
une finition en laque blanche et des plans de travail en quartz pour conserver une dimension sobre et claire. L'escalier menant à la mezzanine est rénové. Noire d'origine, sa structure est repeinte en blanc et allégée. Des marches en bois sont ajoutées. Le garde-corps est



Paradis paisible. Le jardin existant profite d'une piscine en 10x4m. Un pool house donnant sur la terrasse a été conçu par l'architecte d'intérieur avec cuisine d'été, douche et vestiaire. Paysagisme par [Brother's Garden](#).



Terrasse toute saison avec pergola bioclimatique [Monsieur Store](#) (Toulouse) et poêle à bois de jardin. Carrelage d'extérieur de chez [Solodec](#) (Aucamville).



Design. Le sol de la mezzanine est recouvert de plaques de verre Securit afin d'apporter de la clarté vers l'étage. L'escalier d'origine a été repeint et est doté de nouvelles marches.



remplacé dans le même esprit. À l'étage, la problématique est la même que dans le reste de la maison. Le choix des matériaux d'origine assombrit la mezzanine. Cédric propose d'ajouter une grande fenêtre de toit Velux panoramique et de créer un plancher en verre sur une partie de la mezzanine pour gagner en luminosité. Une fois les modélisations 3D achevées, le professionnel invite les propriétaires à venir à l'agence pour découvrir le résultat. Immersion complète ! L'architecte d'intérieur propose une visite de projet en réalité virtuelle grâce à un casque VR. Des échantillons de mobilier sont également présentés à l'agence, afin de pouvoir toucher, tester et valider le choix des meubles en amont.

Le chantier dure environ quatre mois. À l'hiver 2021, la maison transformée est remise aux nouveaux arrivants. « L'atmosphère est complètement différente, confirme Cédric. Une ambiance pleine de fraîcheur se dégage de toute part. La décoration un peu maussade a laissé place à un ensemble lumineux et moderne, avec des espaces minimalistes. Les propriétaires bénéficient d'un environnement qui leur ressemble vraiment. » ■



Douche rénovée. La cabine de douche, auparavant placée au centre de la pièce, a été déplacée. Une niche a été créée, avec du carrelage recyclé provenant de ce chantier.



De l'autre côté de la pièce, meuble double vasque de la marque [Yessenia](#) en bois exotique avec comptoir en Corian®. Miroir Led digital.

L'ARCHITECTE D'INTÉRIEUR

Cédric Le Moigne



« Les cassiques sont des oiseaux amérindiens qui fabriquent des nids sophistiqués dans des arbres feuillus. Ils m'ont inspiré pour créer mon studio d'architecture d'intérieur, Kassic. » Travaillant autant pour les particuliers que pour les professionnels, la rénovation de maisons, villas, appartements, bureaux, commerces sont des cordes bien ficelées à l'arc de Cédric Le Moigne. Le professionnel a pour philosophie d'utiliser au maximum des matériaux éco-responsables ou de réemploi dans les projets qu'on lui confie. Exercant le métier depuis six ans, le Toulousain a d'abord travaillé pour différentes agences d'architecture avant de voler de ses propres ailes en fondant Kassic il y a trois ans. Il se déplace dans toute la France pour concevoir l'intérieur de rêve de ses clients, qu'il accompagne vers la durabilité dans l'écoute et la bienveillance.

Placo, démolition, peinture, sol KNF-BTP (Toulouse). **Cuisine** [Cocinea](#) (Plaisance-du-Touch). **Électricité** [Blasco Électricité](#) (Rouffiac-Tolosan). **Ferronnerie, miroiterie** [Fer & Tendance](#) (La Salvetat-Saint-Gilles). **Pergola bioclimatique** [Monsieur Store](#) (Toulouse). **Paysagisme** [Brother's Garden](#) (Drémil-Lafage).

GO MEZ



37 BD DES RÉCOLLETS - TOULOUSE • 05 32 09 36 10 • CONTACT@MAISONGOMEZ.COM • MAISONGOMEZ.COM

COCINEA

HOME DESIGNER
cocinea.fr

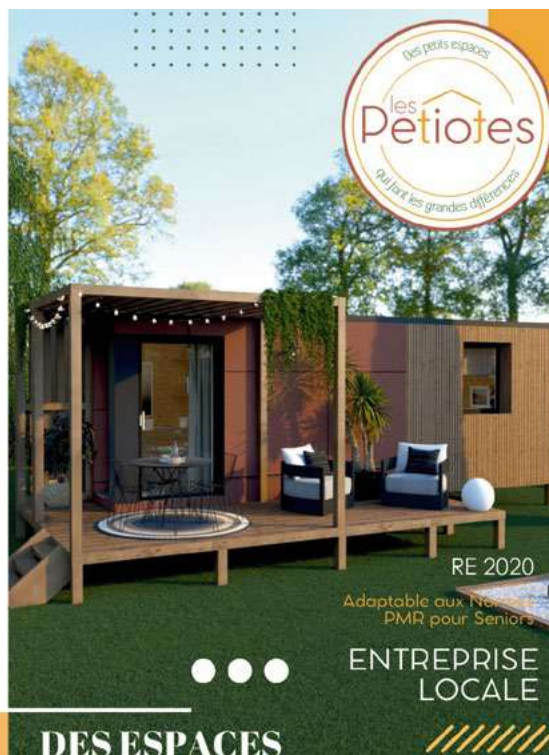


Cuisines
Agencement
d'intérieur

05 62 48 10 14

87, route de Lombez 31830 Plaisance-du-Touch

TINY HOUSE
STUDIOS & BUREAUX DE JARDIN



RE 2020

Adaptable aux Normes
PMR pour Seniors

ENTREPRISE
LOCALE

**DES ESPACES
CONÇUS POUR VOUS**

Les Petiotes s'adaptent à souhait à votre vie, à vos besoins, à vos changements, à votre jardin, et même à votre budget!

Vivre, recevoir, travailler, créer, se divertir ou même investir...
Vous trouverez forcément une bonne raison de grandir avec
une Petiote chez vous!

Lespetiotes.fr

06 70 15 05 60



TREVISAN



L'élégance au nord de Toulouse



miniforms

HOME SPIRIT LAGO CASAMANCE TREKU PIERRE FREY
rs barcelona ETHIMO NOBILIS **cattelan italia** ÉLITIS **ondarreta**

8 PORTRAITS de femmes inspirantes

LE MOIS DE MARS ET SA JOURNÉE DES DROITS DE LA FEMME,
CÉLÉBRÉE LE 8, ÉTAIT LE BON MOMENT POUR MA MAISON DE
VOUS PROPOSER LE PORTRAIT DE 8 FEMMES DE LA RÉGION TOULOUSAINE.

LA RÉDACTION



*Tapis fabriqué en laine
à la main et disponible
chez [Apparences](#)
[Décoration](#) (Grenade).*



Diane Cornu

Horticultrice papier

Singulier, fantastique, minutieux... les adjectifs pour qualifier l'univers végétal de la virtuose sont innombrables. Avec ses fleurs en papier mêlant artisanat et art, la Revéloise ne cesse d'émerveiller.

ARTHUR DIAS
PHOTO PORTRAIT [MANON PEREZ](#)

U

ne pluie de pétales figée dans le temps au centre de son salon, un fantasme qui touche du doigt le réel grâce au merveilleux talent de Diane Cornu. La

Nîmoise de naissance crée sans cesse des œuvres enchantées sous couvert d'un travail unique. « J'ai inventé mon métier. Je l'ai nommé comme tel parce qu'il était trop souvent dévalorisé quand j'expliquais que ce dernier consistait à faire des fleurs en papier. Il nécessite pourtant un savoir-faire propre. J'utilise des techniques de parurier floral communément utilisées dans la mode. J'ai détourné ce savoir détenu par de grandes maisons de haute couture pour exprimer mon art. » Un attrait prononcé pour la nature environnante et une sensibilité à l'esthétisme ont conduit la jeune femme jusqu'aux bancs des Beaux-Arts. « J'ai découvert durant mes études le *land art*. C'est une pratique artistique qui utilise des matériaux végétaux et minéraux trouvés dans la nature pour confectionner des œuvres éphémères. » Une révélation qui la mènera à poursuivre sa découverte d'un monde nouveau auprès du couple d'artistes plasticiens franco-japonais, Miki Nakamura et Jean-Michel Letellier. En 2013, l'artiste naissante crée son entreprise avec un diplôme national d'arts plastiques en poche. « J'ai commencé par me servir des réseaux sociaux comme vitrine. Puis un jour, j'ai reçu un message d'une boîte

© Julie Valentin



Rideau composé de 13 000 pétales en papier, scénographie shooting de la collection d'[Atelier Swan](#) au [Studio Lucette](#), à Toulouse, 2020.

d'événementiel parisienne qui passait une immense commande pour décorer un de leur stand à Dubaï. Leur demande inespérée m'a fait fibrer de joie. » Une reconnaissance qui encourage Diane Cornu à rendre son activité davantage professionnelle. En effet, l'horticultrice papier décide de créer son premier atelier dans la Ville rose avant de déménager et de le faire évoluer en boutique-atelier au cœur de l'abbaye de Sorèze. « C'est un lieu sain, sans humidité, ce qui est primordial pour optimiser la conservation de mes œuvres. L'intérieur est épuré, rempli de fleurs et confortable, c'est mon cocon où j'organise des cours d'initiation pour sensibiliser aux savoir-faire anciens. »

Dans son écrin, la passionnée de nature s'inspire de la Capitale, du musée des Arts décoratifs ou encore de la styliste italienne Elsa Schiaparelli. « Je me retrouve dans sa façon de jouer avec la frontière entre l'onirisme et l'hyperréalisme. On m'a déjà demandé si mes créations étaient des vraies fleurs. » Avec plusieurs milliers d'œuvres à son actif, Diane Cornu souhaite encore se développer pour admirer, un jour, ses délicates fleurs être exposées entre les murs d'une galerie d'art. ■



© Le Filmographe.

« *Entre ciel et terre* ». Dispositif interactif et artistique, production du centre d'art [Mille Formes](#), cocréé par le [Centre Pompidou](#) et la ville de Clermont-Ferrand, 2023.



© Céline Zed.

« *Helianthus hybrides* ». Tournesol géant à deux cœurs composé de 4303 étamines et plus de 400 pétales, 2023.



Emmanuelle Vidal

Antiquaire scénographe d'intérieur

Depuis plus de vingt ans, Emmanuelle Vidal est antiquaire à Toulouse spécialisée dans le design d'après-guerre des années 1950 à 1970. Une expertise et une passion qui l'ont conduite au fil du temps à devenir scénographe d'intérieur pour l'art d'associer le beau.

EMMANUELLE GUY
PHOTO PORTRAIT [DORIAN AUVINET](#)

Chineuse aguerrie, Emmanuelle Vidal est passionnée par les arts décoratifs du xx^e siècle depuis son plus jeune âge. « J'ai été initiée par ma mère, une collectionneuse dans l'âme, aux goûts éclectiques dans la mise en scène et une marchande hors du commun. » Ses premières années dans la profession sont ainsi entourées de marchands avec lesquels elle fréquente assidûment les salles de vente. Archives, expositions et livres d'art aiguisent sa curiosité et forgent déjà son goût pour le design du siècle dernier. Plus tard, son intérêt se porte plus précisément sur les décennies 50, 60 et 70, l'âge d'or du design vintage. « Le design des années 1950 à 1970 est d'une richesse surprenante. Ce sont des pièces intemporelles, certaines même iconiques, que j'aime associer à d'autres styles là où on ne les attend pas forcément. » Sa première galerie ouvre en 1997 dans le quartier Victor-Hugo de Toulouse. Un lieu unique qui devient rapidement un repère pour les collectionneurs et les amateurs à la recherche de pièces design d'origine. Un banc de Charlotte Perriand, une paire de chauffeuses de Pierre Guariche, un bureau de Pierre Paulin, une enfilade d'Alain Richard... Aucun grand designer du mid-century n'échappe à Emmanuelle Vidal. Le succès est au rendez-vous. Très vite, elle consacre également son activité au réaménagement d'espaces intérieurs auprès des particuliers et des professionnels. Son savoir-faire de scénographe



© Anthony Subra

Mise en scène de l'étagère Zig-Zag de Joëlle Ferlande et François Monnet (1971) dans un appartement de collectionneur à Toulouse.



Au milieu des années 2010, le réaménagement de l'hôtel du Hameau des Baux, un 5 étoiles exceptionnel niché au pied des Alpilles, a été confié à Emmanuelle Vidal. Scénarisés dans ce salon provençal, une paire de commodes d'Ico Parisi de 1958, un canapé et deux fauteuils italiens (1950) recouverts d'un velours de chez [Élitis](#) autour d'une table basse en marbre et laiton de Paul McCobb (1954). Face à la fenêtre, deux fauteuils Boomerang FD-1340 de Peter Hvidt et Orla Mølgaard Nielsen (1950) encadrés par des rideaux faits sur mesure avec un tissu de la maison [Dedar](#). Bibliothèque tournante en palissandre des années 1970.

CHALEUR OU ÉCONOMIES,
NE CHOISISSEZ PLUS !

DU 15 MARS AU 15 AVRIL



-15%
SUR TOUTE
LA GAMME*

JØTUL
Depuis 1853

TIMELESS NORWEGIAN CRAFT



BOIS & GRANULÉS

* Voir conditions en magasin

www.jotul.fr



DESIGN CHEMINÉES

1 bis av. Prat Gimont - FACE AU MÉTRO BALMA-GRAMONT

05 34 66 04 04 - contact@design-cheminees.fr

© Studio Chevojon.



Dans cette maison toulousaine baignée de lumière, le coin salon a été aménagé par Emmanuelle Vidal avec **un ensemble des années 1970** aux reflets argentés. Bougeoir contemporain de la maison Jensen.



© Studio Chevojon.

En harmonie avec le parquet, **meuble à portes coulissantes** d'Alfred Hendrickx (1960) aux proportions parfaites. Vases de Jonathan Adler.

s'exprime aussi bien dans la décoration de lieux de vie que dans la mise en scène de mobilier pour des hôtels ou toute autre enseigne désireuse de créer une atmosphère chic et inspirante. En collaboration avec une équipe d'artisans fidèles, (ébénistes, tapissiers...), elle réfléchit aux meilleures alliances de mobilier, luminaires, couleurs et matières pour satisfaire les exigences de sa clientèle. En 2019, cette créatrice d'univers lance sa galerie en ligne qui réunit sa sélection de pièces patiemment chinées. « Par son modernisme et son style épuré, le design des années 1950 à 1970 est toujours très re-

« J'aime surprendre en créant des univers singuliers qui ressemblent à la personnalité de mes clients. »

cherché. Bien au-delà de Toulouse... » Un an plus tard, sa rencontre avec Antoine Vignault, designer et galeriste, fondateur de la [Galerie OAK](#), lui ouvre les portes de ce showroom de 80 m² installé sur la place Montouliou à Toulouse, dans une demeure classée du ^{xiv}^e siècle. Ses meubles, luminaires et autres pièces des années 1950, 1960 et 1970 y côtoient des œuvres d'artistes contemporains : mobilier d'artistes, sculptures, céramiques, photographies, peintures, objets rares... Un *mix and match* constamment renouvelé et un jeu de styles parfaitement orchestré par ces deux professionnels passionnés. ■

© Elsa Favaron.



À la [Galerie OAK](#), les meubles, luminaires et autres trouvailles côtoient les créations d'artistes contemporains. Le tableau *Europe* signé [Corinne Tichadou](#) trône au-dessus de la table en orme de Jacques Adnet (1950) et des fauteuils du designer tchèque Jindrich Halabala (1930). Sellette d'Antoine Vignault. Grand vase fleuri de [Beatriz Garrigo](#).



Table Maxim Argile
Pio et Tito Toso

cattelan
italia

CEREZO
CONCEPTEUR D'ESPACE

33 route d'Espagne
31120 PORTET S/ GNE
05.61.72.80.40
contact@cerezo.fr



Nathalie Gazagne

Directrice commerciale



Pièce maîtresse de l'entreprise [Maison Gomez](#), l'originare de Crest dévoile son quotidien. De sa reconversion professionnelle à son ascension au sein de la société toulousaine, elle se confie également sur son parcours.

ARTHUR DIAS
PHOTOS [AGATHE BAUR](#)
ET GABRIELLE POCHART

Née en 1962, la Maison Gomez est une entreprise familiale implantée dans le Sud-Ouest de la France. Passionné des matières, des surfaces et des objets, l'établissement met à disposition de ses

clients une sélection de produits destinée à l'aménagement d'intérieur et d'extérieur. Le groupe est composé de vingt-deux salariés, dont Nathalie Gazagne, directrice commerciale. « J'ai rejoint

la Maison Gomez il y a onze ans. À l'époque, je ne connaissais pas l'existence de l'entreprise, mais à la suite de ma rencontre avec le père, Marc, et le fils, Manuel, j'ai été séduite par le projet et leurs valeurs. » La Néo-Toulousaine n'était pourtant pas destinée à incarner ce rôle, elle qui s'était dirigée vers la décoration

d'intérieur. « J'ai commencé ma carrière en tant qu'assistante de direction dans un cabinet d'architecte à Paris. Par la suite, l'opportunité m'a été donnée d'être formée et d'évoluer en tant que décoratrice d'intérieur dans ce même cabinet. J'ai exercé ce métier pendant huit ans, dont cinq années à mon compte. L'accompagnement

et l'écoute y sont des notions primordiales. J'ai ensuite décidé de rallier la Ville rose et c'est à ce moment-là que j'ai croisé le chemin de la famille Gomez. » Grâce à son savoir-être et ses compétences, la quarantenaire a escaladé les éche-

« L'accompagnement et l'écoute sont des notions primordiales. »

lons de façon fulgurante au sein de la Maison Gomez. Commerciale, responsable d'agence, puis finalement directrice commerciale, Nathalie Gazagne dirige l'ensemble de l'activité commerciale du groupe. Son objectif actuel est de poursuivre le développement de l'activité d'installation de salles de bains et de suites

parentales. Du recrutement à la décoration des locaux en passant par le conseil clientèle, elle s'implique dans tous les sujets et ce jusque dans les moindres détails. « Je réalise des plans 3D, je conseille nos clients sur notre large sélection de peintures signée Farrow & Ball, je sou mets des idées d'aménagement, j'établis les devis, je m'assure que les délais de commande soient respectés... Il m'arrive également de me déplacer sur les chantiers pour m'assurer du bon déroulement des travaux. » La Maison Gomez intervient dans toutes les pièces de la maison avec l'appui d'experts : architectes, artisans, entreprises et maîtres d'œuvre. Grâce à ses six boutiques



Carrelage [Mutina](#) Mattonelle Margherita de la designer [Nathalie Du Pasquier](#).

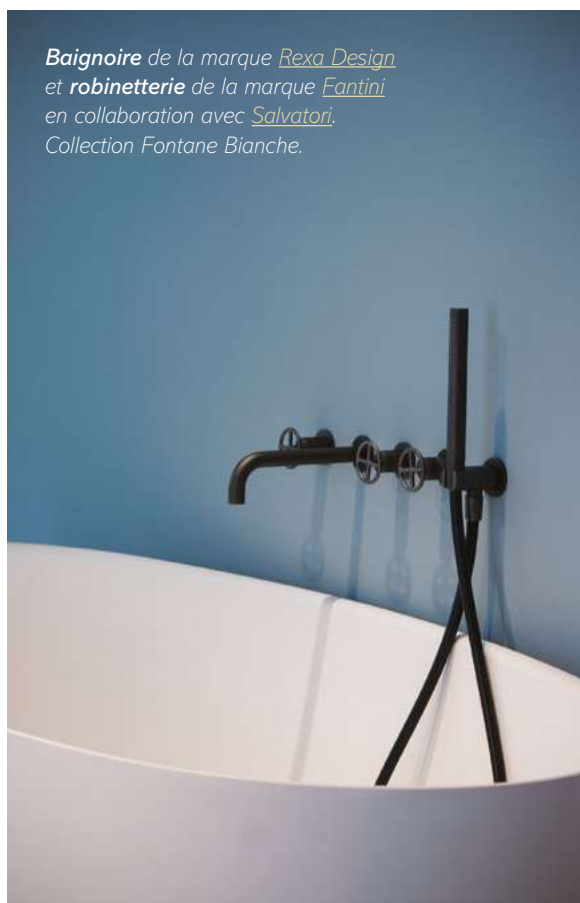


Entre les mains de la professionnelle, **nuancier de béton** de la gamme EBC par [Mercadier](#).

physiques et son e-shop, l'enseigne propose un choix varié de revêtements pour les sols, les murs et l'ensemble des produits qui composent la salle de bains. Nathalie Gazagne conclut : « Le prochain objectif de la Maison Gomez est de revenir à son premier métier, à savoir la fabrication. Il s'agirait là d'une bonne opportunité pour développer nos propres produits et créer nos propres collections. » ■



Nombreuses teintes de peintures de la marque [Farrow & Ball](#).



Baignoire de la marque [Rexa Design](#) et **robinetterie** de la marque [Fantini](#) en collaboration avec [Salvatori](#).
Collection Fontane Bianche.

Sarah Hô

Tisserande

À travers des œuvres envoûtantes, Sarah Hô se dévoile davantage à chaque fil. Entre gravure et tapisserie, l'artiste injecte son vécu dans son art avec une spontanéité aussi mystérieuse, qu'apaisante.

ARTHUR DIAS

PHOTOS PORTRAIT ET D'ATELIER

[IMANE IBRAHIM-RACHIDI](#) ET [ANNE GIRARD](#)



Sous les toits, le regard fixé sur les nuages, entouré de carnets de dessin, de babioles et d'anciennes pièces...

C'est dans cet environnement que j'apprécie effectuer mes œuvres. » Haut perché dans son atelier toulousain, dans un calme profond, Sarah Hô s'exprime à travers un art peu commun. Sa spécialité réside dans le tissage de multiples matériaux, pour donner naissance à des tapisseries unique. « Je suis

capable de réaliser des œuvres avec toutes les matières : soie, laine, cuivre, plastique ou même du papier, ils ont croisé ma route durant mon périple et font désormais partie de mes tissages. Autant pour une notion écologique qu'économique, il est primordial dans mon processus créatif de privilégier la récupération plutôt que l'achat. »

Née à Paris, la tisserande a commencé son aventure dans la capitale, à l'École supérieure des arts appliqués Duperré.



« **Pied rose** » tapisserie en laine, lin, coton et cuivre, tissée sur métier à bras. L.70xH.90cm.



« **L'Escalier** » tapisserie en laine, coton, cuivre et soie tissée sur métier haute lisse. L.90xH.120cm.



*Tapisserie de haute lice,
L.90xH.120cm, laine, lin,
coton et cuivre.*



Les carnets de croquis permettent d'ancrer les idées sur le papier avant qu'elles ne prennent vie.



Préparation des fils de chaînes sur le métier à tisser dans l'atelier à Toulouse.



Tissage d'une tapisserie sur un métier haute lisse.

Un entourage de créateurs et la découverte des métiers d'arts sonnent comme une révélation dans l'esprit de la jeune franco-vietnamienne, qui retourne à ses racines pour s'exercer. « J'ai passé quatre mois au Vietnam où j'ai appris la broderie au fil de soie. J'ai ensuite pris la responsabilité de la collection textile de la marque Jim Thompson, à Bangkok en Thaïlande. » De retour dans l'hexagone, Sarah Hô poursuit un master en design dans la Ville rose, avant de rejoindre les rangs de la marque ariégeoise Laines Paysannes. Une expérience riche qui lui donnera la force de devenir une artiste indépendante. « À partir de 2018, j'ai jonglé entre créations et expositions, dont le salon Révélation à Paris. J'ai réalisé une quarantaine de tapisseries et une soixantaine de tapis. » Un processus extrêmement long que la tisserande détaille : « Je commence par un croquis, parfois à échelle un, qui me mène ensuite au tissage. Je choisis les matières et je tisse pendant une très longue période puisque mes œuvres sont relativement imposantes. Une fois l'étape principale finie, je coupe les fils et m'occupe des finitions pour rendre

**« On me dit souvent
que mes œuvres
apaisent. »**

la pièce propre. Une fois tombée du métier à tisser, je la considère définitivement terminée. L'enthousiasme du début de l'œuvre laisse place avec le temps à la fatigue voire la douleur, pour finalement pouvoir exulter à la fin. » Inspirée par les formes présentes dans le ciel, les éléments centraux d'un foyer, et plus généralement la nature, l'artiste explique trouver refuge dans son art. « Je suis tellement obsédée par mes pièces, que je me coupe du monde quand je crée. C'est un état proche de la méditation. Je suis sensible au rythme soutenu de nos vies, donc il est vital de m'insérer dans cette bulle. » Une zénitude contagieuse d'après son public : « On me dit régulièrement que mes œuvres apaisent. Un client m'avait expliqué se sentir mieux depuis qu'il avait accroché ma tapisserie dans sa maison. » Pour le futur, la néo-toulousaine souhaite réaliser un livre en collaboration avec la graphiste, Noémie Santos. Un projet réunissant écrits sur la pratique, échantillons et essais de tissages inaboutis. L'artiste promet également des pièces davantage colorées et se prépare à exposer dans divers salons ses gravures, tapis et tapisseries. ■

PISCINES

SPAS

ABRIS

FOIRE
 INTERNATIONALE de
 2024 TOULOUSE
MEET PARC DES
 EXPOS

STAND EXT B13

ATOLL
PISCINES

 Donner vie
 à votre projet

Créée en 1999, Atoll Piscines met depuis son sérieux et son savoir-faire à votre disposition. Notre entreprise, avec ses 18 collaborateurs, basée à Castelnau-d'Estrétefonds, est devenue leader sur le marché de la piscine traditionnelle « Prête à plonger ». À ce jour, ce sont près de 2000 piscines que nous avons conçues, dessinées, construites, équipées ou encore rénovées. Atoll Piscines, seule responsable des travaux, vous amène une vraie garantie décennale. Un espace de 500 m² est dédié au conseil, à l'entretien et à l'agrément de votre piscine.


EVERBLUE
 PISCINES


35, avenue de l'Europe - 31620 Castelnau-d'Estrétefonds

05 34 27 68 00

www.atoll-piscines.fr

MPEP
Concept Alu
 VÉRANDAS & HABITAT

 DU LUNDI 18 MARS
 AU DIMANCHE 24 MARS 2024

Portes Ouvertes

 • Offres exceptionnelles*
 voir condition en magasin


Menuiseries



Fermetures



Vérandas



Pergolas

11, Impasse de la Bigorre - 31600 Eaunes

☎ 05 34 48 65 56

www.mpep31.com




Penelope Stansfield

Architecte paysagiste

Passionnée de nature et plus précisément de jardin, l'Anglaise en a fait son métier. Créatrice de Greenfrog, agence de conception paysagère, elle a exercé au Royaume-Uni, en Espagne et aux Émirats arabes unis, avant de poser ses valises en France.

ARTHUR DIAS
PHOTO PORTRAIT ÉLOÏSE SEGUIN

Les souvenirs sont aussi lointains que précis pour Penelope Stansfield, qui se remémore le temps de ses longues balades à Hull, en Angleterre. « J'étais encore enfant quand j'ai commencé à être émerveillée par la végétation luxuriante de mon quartier. Je profitais de la route de l'école pour admirer tous ces jardins plus magnifiques les uns que les autres. Celui de mes parents faisait partie des plus beaux et j'adorais jardiner avec eux. C'est culturel en Angleterre. » Influencée par le dévouement de sa famille à entretenir chaque petit brin d'herbe, la jeune britannique commence à prendre conscience du potentiel esthétique. « J'ai intégré la Leeds Metropolitan University pour réaliser un master d'architecte paysagiste. J'aime penser que c'est un mix des métiers de mes parents. Mon père était dans le bâtiment et ma mère professeuse d'arts plastiques. » Diplômée, Penelope Stansfield enchaîne les stages et découvre Paris. La capitale du romantisme sera le théâtre d'une aventure extraordinaire : Disneyland. « Titanesque... c'est le premier adjectif qui me vient pour qualifier la tâche à accomplir. Ils avaient besoin de réaliser des jardins extraordinaires pour leur ouverture en 1992. C'était une merveilleuse expérience. » L'épopée professionnelle de la native d'Hull connaît une nouvelle étape au milieu des années 1990, aussi grandiose qu'improbable. « Une société avec laquelle j'avais collaboré a développé une branche à Abou Dabi. Je me suis rendu sur place pour me présenter et trans-



Jardin d'un particulier à Launac avec piscine, terrasses et plantations exotiques pour s'évader et se détendre chez soi.



À Saint-Jean, création d'un jardin contemporain pour une construction neuve sur **un terrain fortement en pente** avec terrasses, escaliers et plantations.

mettre mon CV, mais mon profil les a instantanément conquis. J'ai commencé dans la journée. » Le nouveau terrain de jeu de l'Anglaise n'est autre que les jardins des palais royaux. Un décor d'exception, qui a accueilli des défilés de haute couture de maisons renommées aux quatre coins du monde. « Leur idée du luxe, c'était l'ultra végétalisation. Ils avaient une exigence de qualité immense, l'erreur ne faisait pas partie de leur vocabulaire. La démesure était telle, qu'un avion avait été affrété en Afrique du Sud pour ramener des arbres. » De retour en France, Penelope Stansfield s'installe à Lévignac, où elle donne vie à Greenfrog. Cette agence franco-britannique est spécialisée dans la création et l'aménagement de jardins, espaces de vie et espaces verts à travers l'Hexagone. Du coaching jardin à la réalisation, en passant par la conception et coordination des chantiers, l'agence propose diverses formules pour correspondre aux attentes de ses clients. « Nous réalisons des jardins où les clients sont heureux de séjourner et qui respectent la biodiversité déjà existante. Pouvoir exercer ma passion et la transmettre depuis aussi longtemps est un rêve éveillé. » ■



Jardin contemporain à Pibrac **avec bassin familial** ([Labège Piscines](#)) équipé de volets coulissants.



Jardin à la française pour un hôtel 4 étoiles situé en Ariège.

Marie-Cécile Rol

Architecte d'intérieur



Croquis de perspective réalisé pour l'entrée d'une maison.

Reconvertie dans la décoration, Marie-Cécile Rol a su s'adapter à son nouvel environnement avec brio. La Toulousaine s'est spécialisée dans l'embellissement d'intérieur et la conception de mobilier sur mesure.

ARTHUR DIAS
PHOTO PORTRAIT JULIA DAVID

Il y a deux ans, Marie-Cécile Rol s'est lancée dans une nouvelle aventure : le design. « Ma sensibilité pour l'art et l'artisanat m'a encouragé à sauter le pas. Quand j'ai quitté mon ancien poste, je suis devenue décoratrice d'intérieur et j'enfile parfois le costume d'architecte d'intérieur quand je suis amenée à dessiner du mobilier. Cette passion me transporte et m'a confortée dans l'idée qu'il n'est jamais trop tard pour se lancer ! » Baignant dans un univers esthétique depuis le plus jeune âge grâce à son entourage, Marie-Cécile Rol se dirige naturellement vers un BTS en architecture d'intérieur. Désormais, elle puise son inspiration auprès des meilleurs. « Je suis attentivement le travail de Dorothee Delaye, Caroline Andréoni et le duo d'architectes Dorothee Boissier et Patrick Gilles. J'adore également le célèbre designer Philippe Starck, qui a un style unique et décalé. » Privilégiant les matières brutes, en surfant sur la tendance de la pierre et du bois, l'univers de la Toulousaine se veut : « Authentique, respectueux du présent, harmonieux et avec une touche d'osé. » L'architecte d'intérieur adapte ses propositions au grès des saisons, des tapis chauds pour les soirées hivernales, aux rideaux en lin pour laisser discrètement traverser les rayons du soleil durant l'été. « Il est primordial de savoir jouer avec les lumières et les ombres, en uti-

lisant des cloisons et des luminaires. Le choix des couleurs est aussi mûrement réfléchi, j'ai un faible pour les verts soutenus et les teintes aubergine, qui sont des rappels à la nature. J'ai également déjà fait référence à l'art, en réalisant un placard d'inspiration Pierre Soulages. » Marie-Cécile Rol alterne entre son rôle d'architecte d'intérieur et celui de décoratrice. Pour ce dernier, le processus de la Toulousaine est parfaitement ficelé. Un rendez-vous téléphonique est organisé pour établir un premier contact avec le client. Par la suite, elle s'imprègne des lieux avant de proposer un avant-projet composé d'un moodboard et de divers variantes avec croquis réalisés à la main. Pour les objets, l'architecte d'intérieur n'hésite pas à chiner chez des antiquaires afin de découvrir de nouvelles marques. « J'ai mon carnet d'adresses de marques composé de Caravane, AM.PM, Plum, Monochromatique ou encore Arte, qui propose de merveilleux papiers peints. Néanmoins, il est important de ne pas se limiter et d'effectuer un profond travail de recherche. » Exerçant dans la Ville rose et ses alentours, Marie-Cécile Rol se rêve à rénover des habitations atypiques dans des lieux idylliques. « Donner naissance à une maison en bord de mer, avec l'appui d'un architecte, serait une expérience incroyable. » Pour patienter, le regard de l'architecte d'intérieur est actuellement dirigé vers son nouvel atelier qui verra le jour courant 2024 à Lacroix-Falgarde. ■



Placard d'entrée, pensé et inspiré de l'œuvre de l'artiste Pierre Soulages.



Réalisation et croquis d'une chambre parentale avec dressing et rangements juxtaposés intégrés dans l'espace. Des couleurs naturelles et un papier peint panoramique ont été choisis pour une ambiance de repos apaisante.

Manel Kaïd

Tapissière décoratrice

Dans son atelier éponyme, Manel Kaïd sauve vos meubles les plus précieux. Du fauteuil au coussin, en passant par le canapé, l'artisane toulousaine rénove vos tapisseries quels que soient leur style et époque.

ARTHUR DIAS

PHOTO PORTRAIT [MATHILDE GUILLEMOT](#)

PHOTOS D'ATELIER [LEÏLA ABBOU](#)

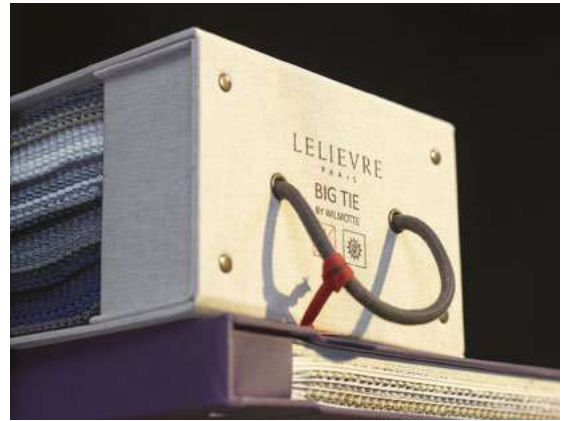


La tapissière est attentive aux besoins de ses clients. Proposition de différents coloris d'une collection de tissus de la marque [Nobilis](#).

Si vous souhaitez offrir une nouvelle vie à votre mobilier ancien, Manel Kaïd vous ouvrira volontiers les portes de son établissement. La tapissière décoratrice œuvre depuis huit ans au 18, rue Riquet à Toulouse, dans ce qu'elle estime être un « lieu d'expression où elle met au service de ses clients son savoir-faire pour des travaux de tapisserie d'ameublement ». Forte de vingt ans d'expérience et de plusieurs centaines de rénovation, l'artisane propose : création de sièges, réfection et rénovation de fauteuils, confection de rideaux, de têtes de lit ou encore des coussins sur mesure. Avant de créer l'Atelier de Manel, la tapissière décoratrice a réalisé un long parcours. Elle décroche son diplôme en 1996 et commence en bas de l'échelle : « J'ai enchaîné les petits boulots comme la retouche de vêtements pendant deux ans. À mon arrivée à Perpignan, j'ai eu la chance de rejoindre une boutique de décoration. Ils ont aimé mon profil et m'ont embauchée. J'ai pu perfectionner mes compétences dans leur section tissus. Je souhaitais rallier la Ville rose depuis des années, et j'ai pu réaliser ma volonté en 2016. J'ai ouvert dans la foulée mon établissement, pour dévoiler mon plein potentiel librement. » Dans ce dernier, Manel Kaïd rénove des fauteuils avec un procédé parfaitement ficelé. « On commence par le dégarnissage qui permet de partir de zéro, on défait



Lieu d'accueil des clients où sont exposées les collections de tissus et des objets de décoration.



Échantillons des collections [Lelièvre Paris](#).

l'ancien pour refaire le neuf. En fonction de l'état du bois, je peux faire intervenir un ébéniste. Viens ensuite le sanglage et la préparation de la garniture, qui demande un savoir-faire pointu. Après le piquage, on arrive à l'étape finale : la mise en blanc du fauteuil. » Ce processus extrêmement précis est applicable sur tout type de fauteuil, du crapaud au Voltaire en passant par les modèles vintage. Avant de réaliser, la tapissière a observé et ceci dès le plus jeune âge. « J'étais encore enfant quand je scrutais attentivement ma mère faire des matelas en laine. C'est en la regardant exercer que j'ai

« Je veux simplement continuer à faire ce que j'aime. »

développé un attrait pour le travail manuel. » Aujourd'hui, la quarantenaire ne peut se détacher de cet amour pour son métier. « C'est un plaisir quotidien. Il est important de prendre son temps et d'être appliqué. Entendre les clients dire que j'ai sauvé leur meuble est une véritable satisfaction. » Pour le futur, Manel Kaïd s'impose un unique mot d'ordre : l'humilité. « Je veux simplement continuer à faire ce que j'aime, développer la section décoration et la marque de peinture Argile présente dans mon établissement. Faire mon travail en restant à ma hauteur, rien de plus. » ■



Choix des matières et des couleurs. Collection de tissus [Nobilis](#), peinture [Argile](#) et tapis sur mesure [Jab](#).



Restauration d'un fauteuil tonneau. Velours Agate de chez [Nobilis](#), bois restauré, laqué mat de chez [Maestria Peintures](#).



Isabelle Demange a su créer un service unique avec sa société Beaux Bains, en concevant et réalisant des pièces d'eau de caractère pour particuliers et professionnels.

LA RÉDACTION
PHOTO PORTRAIT EYLINN COLOMBANI

Isabelle Demange

Bainiste et artisane

Le sens de la rigueur anime Isabelle Demange au quotidien. Depuis trois ans, la Toulousaine propose des solutions de rénovation et de création de salle de bains clés en main grâce

à sa société Beaux Bains. De la conception à la réalisation, Isabelle se charge de tout. « Mon métier est un peu difficile à qualifier ! sourit-elle. Dans le milieu des chantiers, le terme bainiste est en train d'émerger, à l'image des cuisinistes ou des piscinistes. » De l'aménagement aux idées déco, en passant par le choix des matériaux et la modélisation 3D, l'experte offre un service complet. « J'imagine et réalise les projets qui me sont confiés. Perfectionniste, je recherche l'excellence pour mes clients à travers un service rigoureux et une offre de matériaux

durables et de qualité, sélectionnés avec soins et commandés auprès de fournisseurs spécialisés. J'ai à cœur de garantir un travail irréprochable, avec des chantiers qui respectent les règles de l'art et les délais prévus. »

Née à Talence à côté de Bordeaux, Isabelle Demange

« En tant que femmes, nous avons aussi notre place dans le secteur du bâtiment. »

ne se destinait pas à une carrière dans le bâtiment. « J'ai toujours voulu travailler dans le social. C'était une évidence pour moi que d'apporter de l'aide aux gens dans le cadre de ma vie professionnelle. Cependant, après cinq ans de métier, j'ai rapide-

ment compris que le manque de moyens du secteur ne me permettait pas d'être utile comme je l'imaginais. Comme je ne savais pas vers quoi me rediriger, j'ai décidé de faire un bilan de compétences. » À sa grande surprise, le métier de carreleuse ressort à l'is-



Salle de bains avec **douche à l'italienne** et **plan vasque** réalisée à Bretx en 2022.



Salle de bains réalisée à Fronton en 2023.



Salle de bains réalisée à Pibrac en 2021.



À l'œuvre ! Isabelle Demange sur un chantier à Frouzins.

sue de ce bilan. Intriguée, Isabelle postule à un stage et se découvre un vrai talent. « À vrai dire, je pensais ce métier réservé aux hommes ! Je me suis bien trompée. J'ai adoré ce stage. Ça a été une révélation. » La Toulousaine décide de se former auprès de l'Afpa pour apprendre les bases du métier. Diplôme en poche, elle devient salariée et réalise pendant sept ans des salles de bains haut de gamme tout en se formant à tous les corps de métier. Souhaitant évoluer et maîtriser les projets de bout en bout, la professionnelle remet un pied à l'école en 2019 pour se former en décoration d'intérieur. Après deux nouvelles années d'études, Isabelle monte sa propre structure, Beaux Bains, en 2021. « Ce que j'aime en tant qu'artisane, c'est sublimer de beaux matériaux, garantir par mon professionnalisme la satisfaction de mes clients et voir mes créations prendre vie. » Elle ajoute : « C'est aussi le moyen de montrer qu'en tant que femmes, nous avons toute notre place dans le secteur du bâtiment ! » ■



Tapis fabriqué en laine à la main dans l'Atlas au Maroc et disponible chez [Apparences Décoration](#) (Grenade).

Making of

Cette série de portraits en studio et en ateliers/galerie a été réalisée par les étudiants en 2^e année du département Photographie de l'**epa**, l'école de photographie et de game design de Toulouse : Leïla Abbou, Dorian Auvinet, Agathe Baur, Eylinn Colombani, Julia David, Elsa Favarcq, Anne Girard, Mathilde Guillemot, Imane Ibrahim-Rachidi, Anouck Laporte, Akeline Le Gal, Manon Perez, Gabrielle Pochart, Éloïse Seguin, dans le cadre d'un projet pédagogique encadré par leurs professeurs Rémi Carayon et Loïc Bonnaure. ■



Les étudiants travaillent la photo de groupe.



À la fin de la séance photo, les professeurs prennent les étudiants en photo avec les 8 femmes 2024.

Art27galerie

LA GALERIE D'ART INCONTOURNABLE
MONTAUBAN



Retrouvez en permanence chez
Art27galerie

les œuvres des artistes
nationaux et internationaux :

Bernard Cadène,
Barbara Cox, Iglesis,
Clamens, KIKO,
Bob Tonic, Amiel,
Valérie Marty, Eurgal,
Laurence Nolleau,
Jazzu, Laurent Bouro...

INVITATION SOLOSHOW

Vernissage en présence de **KIKO**
les 13 et 14 avril de 15h à 20h.
à la galerie.



SAVE THE DATE !
Les 13 et 14 avril 2024
KIKO chez Art27



Art27galerie

2, rue Michelet - angle rue du Greffe
82000 Montauban (ouvert du mardi au samedi)
06 38 93 43 61 - www.galerieart27.com





Les fenêtres de la façade sud de cette maison du Nord toulousain sont équipées du brise-soleil Grinotex de la marque Griesser. DJ Stores, unique partenaire agréé en région toulousaine, s'est chargé de la pose.

Brise-soleil sur mesure

Pour la protection solaire de sa maison, un couple a fait confiance à l'expertise de l'enseigne toulousaine spécialisée [DJ Stores](#). Une décision qu'ils ne regrettent pas.

LA RÉDACTION

En 2018, Mélinda et Stéphane dénichent un terrain dans le Nord-Est toulousain pour y faire construire leur maison. Début 2020, après plusieurs mois de chantier, le moment de la pose des fenêtres avec le choix des volets arrive. Côté sud, la façade de la maison dispose de cinq baies et fenêtres. Si cette exposition est plaisante l'hiver, elle peut vite devenir infernale en été à cause du soleil. L'architecte qui épaula les propriétaires leur recommande l'entreprise toulousaine DJ Stores afin de trouver une solution de protection solaire et de fermeture adaptée. Depuis plus de vingt ans, la société coopère avec des fabricants spécialisés haut de gamme autant que possible français, voire locaux. Au showroom de l'enseigne, Melinda et Stéphane découvrent différents modèles de stores. Parmi eux se trouve le brise-soleil Grinotex de la marque Griesser. À la fois protection solaire, grâce à ses lames orientables Sinus en forme de S (permettant la réverbération des rayons du soleil vers l'intérieur de la maison) et sécurisant avec son système anti-relevage, le couple est séduit.

***Depuis l'installation,
les propriétaires sentent
vraiment la différence.***

Agathe de DJ Stores ajoute : « Nous sommes le seul partenaire agréé Griesser en région toulousaine. Nos techniciens sont formés à l'installation de ces produits. Nous sommes qualifiés pour apporter des réparations si nécessaire, ce qui rassure beaucoup les clients. » Devis accepté, cotes mesurées, la pose aura duré moins de deux jours pour les cinq ouvertures. La finition noir sablé des brise-soleil s'accorde parfaitement avec les menuiseries extérieures. Le dosage de l'entrée de lumière est piloté via une application connectée qui permet d'ouvrir ou fermer les brise-soleil à distance. Melinda et Stéphane sont ravis. « Le confinement de 2020 a été annoncé quelques jours avant la pose, se souvient Melinda. Nous avons vécu toute cette période sans protection solaire. La température montait très vite dans la maison, rendant le séjour invivable. Depuis l'installation des brise-soleil, nous avons sacrément gagné en confort et sentons vraiment la différence. » ■



*Depuis l'intérieur, la gestion de la lumière est maîtrisée **tout au long de la journée.***



*Plein sud, le brise-soleil casse l'ensoleillement et **protège la baie vitrée de la chaleur.***



*Avec son système anti-relevage, le Grinotex **sécurise les ouvertures.***

Une peinture isolante

Profiter d'un ravalement de façades pour gagner en confort thermique, c'est ce que propose l'entreprise [Espace Façades](#) avec l'application d'une peinture isolante.

LA RÉDACTION



Après les travaux. Une fois la peinture isolante appliquée un gain d'énergie allant jusqu'à 8 % est constaté.



Avant les travaux.

Espace Façades, entreprise familiale, rénove et protège les façades de maisons individuelles depuis 1995 sur Toulouse et les environs. Espace Façades est Appliqueur Exclusif de la marque VERTIKAL® depuis plus de 20 ans. La plupart de leurs produits ont 3 avantages : l'imperméabilité (résistance aux intempéries, le mur ne se mouille plus), la microporosité (le mur respire), la souplesse (le revêtement résiste aux dilatations de fissures réparées sans craquer).

Un des revêtements de la gamme de VERTIKAL® se distingue aussi par son avantage de complément d'isolation, le VERTIKAL THERMA 50. Ce revêtement semi-épais (RSE) est lui aussi imperméable, microporeux et souple comme les autres produits de la gamme. Grâce à sa composition de billes creuses de céramique et de roche volcanique, cette peinture isolante réfléchit la chaleur du soleil, ce qui est idéal l'été, et empêche en hiver le froid de pénétrer à l'intérieur de la maison et la chaleur de s'en échapper. Elle agit comme un véritable bouclier.

Sa mise en œuvre est moins contraignante qu'une isolation thermique par l'extérieur. Une fois les réparations réalisées sur la façade d'origine, un primaire d'accroche

est appliqué, puis viennent les deux couches de VERTIKAL THERMA 50. Résultat : +4 °C sur le matériau de construction en période estivale et -4 °C en période hivernale se traduisant par un gain d'énergie allant jusqu'à 8%. Le confort de l'habitation est nettement amélioré, sans avoir eu à financer une isolation thermique par l'extérieur (ITE). ■



Le test de l'œuf au plat est concluant. Une partie de la poêle est recouverte de la peinture isolante. L'œuf de ce côté de la poêle cuit moins vite que l'autre. Découvrez la vidéo sur [le site d'Espace Façades](#).



FER & TENDANCE

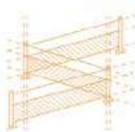
Designers ferronniers

Pour voir toutes nos réalisations, rendez-vous sur nos réseaux sociaux ou sur notre site internet !

www.fer-tendance.fr



Garde-corps



Portails



Verrières



Escaliers



Sur-mesure



@ferettendance



Réalisé en collaboration avec le cabinet d'architecture Atelier M.



Escalier acier demi-tour double limon crémaillère avec style cage lion et garde-corps vitré.

Réalisé en collaboration avec le cabinet d'architecture Atelier M.

Moquette de pierre à Tournefeuille

Lassé de sa plage de piscine, un couple a fait appel à [Occitanie Création](#) pour faire de son extérieur un espace esthétique et facile d'entretien.

LA RÉDACTION



*La moquette de pierre est **un revêtement naturel** adapté à l'usage extérieur. Composée de marbre concassé et de résine, il est résistant, facile d'entretien, agréable et esthétique.*

A

l'ouest de Toulouse, un couple n'en pouvait plus du carrelage qui entourait sa piscine. La surface, peu esthétique et difficile d'entretien, était à changer. En 2023, à l'occasion de la Foire de Toulouse au parc des expositions, les Tournefeuillais cherchent des idées. Ils découvrent le stand d'Occitanie Création, spécialiste des sols en marbre et résine depuis

quinze ans. L'entreprise familiale présente aux propriétaires son produit phare : la moquette de pierre. « Nous avons échangé sur leurs besoins, à savoir remplacer les matériaux de leur plage de piscine et de leur allée d'entrée, confie Véronique Vandensteene d'Occitanie Création. Après quelque temps de réflexion, les clients sont revenus vers nous pour nous confier le projet. » La moquette de pierre est un composé à base de marbre et de résine polyuréthane haut de gamme. Elle s'ap-



Le coloris *Violine mix blanc* proposé par *Véronique Vandensteene d'Occitanie Création* entre **en parfaite harmonie** avec la couleur crémeuse de la façade de la maison.

plique sur une surface dure, comme ici sur le carrelage. Plus de 110 m² de plage de piscine sont à couvrir à Tournefeuille. Considérant la couleur de la façade de la maison, Véronique conseille le coloris *Violine mix blanc* pour un rendu harmonieux. Pour la touche personnalisée, les propriétaires choisissent un motif de tortue parmi les modèles prédéfinis proposés par l'entreprise. Le chantier débute au printemps. La pose de la moquette nécessite quelques étapes de préparation, comprenant une première couche de résine de protection appelée glaçage époxy. « Elle est nécessaire pour bâtir un support solide. Par la suite, nos équipes procèdent au mélange d'agrégat de marbre et de résine qui donnera notre moquette de pierre. Tout est fait artisanalement à la main. Seulement 24h de séchage sont nécessaires. Dès le lendemain, nous appliquons la résine de finition qui protège la moquette et lui donne un effet satiné. » Après seulement quelques jours de travaux, les propriétaires peuvent profiter du résultat. « Ils sont conquis ! se réjouit Véronique. En plus de l'aspect esthétique, ils ont gagné en confort. Le matériau est très facile d'entretien, un coup de karcher suffit. Il est aussi très résistant, notamment aux chocs, aux UV, au gel et à l'humidité. Son toucher est agréable et sa surface reste froide même l'été. » Ravi, le couple a recommandé Occitanie Création à plusieurs de ses amis. ■



Un revêtement plus clair a été choisi pour **les margelles de la piscine**.



Amateurs de tortues, les propriétaires ont choisi un motif tribal **directement intégré dans la moquette de pierre**.

Deux stores, deux pergolas

Mieux vaut se faire accompagner par des professionnels compétents pour l'aménagement extérieur de sa maison. À l'ouest de Toulouse, un couple a confié à [Monsieur Store](#) la protection solaire de sa terrasse.

LA RÉDACTION



*Les pergolas Line Plus Design et les stores Medio sont pilotables à distance grâce à la domotique. **Les produits sont rétractables** à souhait pour profiter d'une luminosité maximale à l'intérieur, notamment en hiver.*

À

Saiguède, une commune proche de Saint-Lys, un couple achève petit à petit les travaux de sa maison. Après l'intérieur, ils s'occupent enfin des finitions extérieures. La maison, neuve, bénéficie d'une terrasse avec piscine, donnant sur un bois sans vis-à-vis. Malgré cela, les propriétaires ne peuvent en profiter pleinement, celle-ci n'étant pas suffisamment ombragée.

L'été, le soleil tape fort sur les baies vitrées, faisant monter la température dans le salon, tandis que l'hiver, il est essentiel de préserver la luminosité et l'apport thermique. Le couple souhaite se faire accompagner. Pour cela, il décide de se rendre à la Foire de Toulouse organisée à l'automne 2021. Sur place, les Saiguédiens se rendent sur le stand de Monsieur Store. Spécialiste des solutions de protection solaire et de fermeture depuis plus de trente ans, l'enseigne répond aux besoins de ses

Le coloris gris anthracite texturé de la structure des pergolas s'harmonise avec les baies vitrées de la maison. Les toiles gris chiné offrent un contraste minéral apaisant.



clients dans ses deux showrooms à Toulouse et Labège. « Les propriétaires nous ont expliqué leur problématique, précise Loïc Bouteiller, directeur du magasin. Après quelques échanges, nous avons rapidement compris leurs besoins comme les différentes contraintes. »

Le spécialiste suggère d'installer deux pergolas pour couvrir les 30 m² de terrasse ainsi que deux stores pour la partie bain de soleil près de la piscine. Le duo est convaincu. L'entreprise planifie les travaux. Un métreur se déplace pour prendre les cotes avant de passer commande aux fournisseurs. Le chantier est lancé peu de temps après, et ne prendra qu'une journée et demie. Les pergolas Line Plus Design, avec leur solide structure en alumi-

nium thermolaqué et leur toile enroulable, sont idéales pour résister au vent auquel est soumis l'habitat. De fabrication française, elles protègent aussi du soleil.

Les stores Medio permettent à la plage de piscine de profiter d'un coin d'ombre appréciable. Très satisfaits par la solution proposée, les Saiguédiens bénéficient en plus d'une garantie Monsieur Store de cinq et sept ans pour les pergolas et les stores. Loïc Bouteiller souligne : « La satisfaction de nos clients est une priorité. Notre service

« Nous sommes des vendeurs d'ombre et de solutions. »

est avant tout collaboratif et nos échanges avec les propriétaires sont primordiaux pour la bonne réussite de tout projet. Après tout, nous sommes des vendeurs d'ombre et de solutions. » ■



Les propriétaires ont largement **gagné en confort** depuis l'installation et profitent pleinement de leur terrasse.



MARS

AU POTAGER

Semez sous abri **navets**, **céleris**, **carottes**, **radis**, **poireaux**, **épinards**, **petits pois**. Semez vos **tomates**, **aubergines**, **melons** et **piments** en mini serre chauffée à la maison.

AU VERGER

Achievez toutes les **tailles hivernales** avant l'éclosion des bourgeons. Taillez la vigne pour ne conserver que deux rameaux latéraux opposés au sommet du cep. Coupez ces rameaux au-dessus du 5^e bourgeon.

AU JARDIN D'ORNEMENT

Taillez sévèrement les arbustes à floraison estivale. Taillez les arbustes de haies, les **rosiers**, le **buis**, les **grimpantes** (glycine, chèvrefeuille, bignone, lierre...). Plantez les arbres et arbustes à feuillage caduc, la **glycine**, les **rosiers** en conteneurs et les **bulbes d'été** (glaiëuls, lys...).

AVRIL

AU POTAGER

Semez en pleine terre **betteraves**, **carottes**, **panais**, **navets**, **radis**, **épinards**, **choux fleurs**, **brocolis**, **petits pois**, **fèves**, **fenouil bulbeux** et **salades**. Plantez l'**échalote**, l'**oignon**, la **ciboulette**, les **pommes de terre** et les **topinambours**.

AU VERGER

Framboisiers et **fraisiers** se plantent maintenant. Plantez les **agrumes** et la **vigne**. Taillez les **pruniers** et les **oliviers**. Taillez les **citronniers** après la fructification pour faire entrer un maximum de lumières en leur centre.

AU JARDIN D'ORNEMENT

Taillez les **bougainvillées** et les **hibiscus**. Semez directement en place les **mélanges pour prairies fleuries** qui attireront les insectes pollinisateurs. Semez les **alysses**, les **nigelles**, les **centaurées** et les **cosmos** pour réaliser de grandes taches colorées dans les massifs.

Les marchés aux fleurs



Dimanche 10 mars

Plantes en folie à Colomiers

Parc Duroch de 9h à 18h.

Pour sa 11^e édition, l'événement vous invite à une exposition-vente de plantes avec plus de 50 exposants. Pépiniéristes, producteurs, artisans d'art et associations seront disposés à répondre à vos questions et à vous proposer des végétaux et des objets pour le jardin.

Dimanche 17 mars

Printemps des plantes à Castanet-Tolosan

Parc de la mairie de 10h à 18h. Pour sa 12^e édition,

l'événement rassemblera une dizaine d'associations et une quarantaine de producteurs régionaux spécialisés. Une ferme pédagogique proposera même des balades à dos d'ânes.

Dimanche 24 mars

Expo vente de végétaux à Muret

Au parc Jean-Jaurès de 9h à 18h, une cinquantaine d'horticulteurs et pépiniéristes producteurs vous proposeront leurs plantes comme leurs meilleurs conseils pour fleurir vos jardins et balcons ce printemps : agrumes, cactées, plantes de terre de bruyère, aromatiques, arbres et arbustes.

Samedi 6 et dimanche 7 avril

29^e édition des Floralys à Saint-Lys

Place Nationale de 9h à 18h30. Un marché aux fleurs offrira une large gamme de produits aux passionnés de jardin. Des ateliers et une distillation d'huile essentielle seront aussi proposés.

Dimanche 14 avril

14^e foire aux plantes et vide jardin à Labarthe-sur-Lèze

Esplanade Macary de 9h à 18h. Une trentaine d'exposants. Restauration sur place.

Dimanche 21 avril

16^e marché aux fleurs de Cornebarrieu

Pépiniéristes et artisans envahiront l'avenue de Versailles de 9h à 18h pour présenter vivaces rares et annuelles, cactées, rosiers anciens, légumes bio, aromates, plantes carnivores, plantes d'eau...

Dimanche 21 avril

Végétalys à Fonsorbes

Horticulteurs, pépiniéristes et artisans décorateurs se rassembleront sur la place du Trépané de 9h à 17h. Des ateliers pour enfants et adultes seront proposés par l'association des Jardiniers du Cercle Des Fontaines. Stands de restauration sur place.

Du 18 au 24 mars

BIODIVER'STIVAL

6^e édition

Des conférences accessibles à tous gratuitement pour célébrer la biodiversité !

L'association Jardin Nature Pibrac propose une semaine d'animations et de projections de films suivies de débats afin de sensibiliser sur l'impérieuse nécessité de sauvegarder la biodiversité végétale et animale.

Lundi 18 mars 20h30.

Ciné-débat. *L'Abominable Secret des Fleurs* (2022) réalisé par François Tribolet. Débat animé par Nathalie Escaravage, maître de conférence à l'université Paul-Sabatier de Toulouse et Boris Presseq, botaniste au muséum d'Histoire naturelle.

Mardi 19 mars 20h30. Ciné-débat. *La Rivière* (2022) réalisé par Robert Luquès. Débat animé par Anne Soulard de l'association Migrateurs Garonne Dordogne Charente Seudre (alias Migado).

Mercredi 20 mars 20h30. Ciné-débat. *Metamorphosis, la lutte pour la vie* (2022) réalisé par Michel Patient. Débat animé par Laurent Pelozuelo, maître de conférence en entomologie à l'université Paul-Sabatier de Toulouse.

Jeudi 21 mars 20h30. Ciné-débat. *Bienveillance Paysanne* (2023) réalisé par Oliver Dickinson. Débat animé par le réalisateur accompagné par des éleveurs et agriculteurs bio.

Vendredi 22 mars 20h30. Conférence sur le film *La Révole Nature* (2023) réalisé par Aline Geller.

Samedi 23 mars 9h à 12h30. Balade nature. Organisée par la médiathèque de Pibrac et le muséum d'Histoire naturelle et animée par Mickaël Nicolas, cette balade à la découverte de la biodiversité s'étend sur une boucle de 4 km le long de la trame verte et bleue.

Samedi 23 mars 20h30. Conférence. *La Biodiversité, un outil pour l'avenir*, animée par Marc-André Sélosse, professeur au muséum national d'Histoire naturelle à l'institut de Systématique, Évolution, Biodiversité.

Dimanche 24 mars 10h30. Ciné p'tit-dej. *Vivant* (2023) réalisé par Yann Arthus-Bertrand. Restauration sur place.

Toutes les conférences et projections auront lieu à la salle polyvalente au 6, boulevard des Écoles à Pibrac. L'entrée est gratuite et ouverte à tous dans la limite des places disponibles. Plus d'informations sur jardinnaturepibrac.org



Du 20 au 30 mars

19^E SEMAINE POUR LES ALTERNATIVES AUX PESTICIDES



Chaque année, pour marquer le retour du printemps, du 20 au 30 mars, la Semaine pour les alternatives aux pesticides (SPAP) met à l'honneur les mille et une alternatives pour se passer des pesticides chimiques de synthèse dans notre consommation et notre production. En 2024, l'urgence est à informer sur les risques des pesticides, promouvoir des alternatives et à fédérer un réseaux d'acteurs et un public toujours plus large. Ce sont plus de 1000 événements en France et à l'étranger qui sont organisés par les citoyens, les associations, les entreprises ou encore les collectivités territoriales. Au programme : conférences, ciné-débats, portes ouvertes de fermes, de moulins, de jardins, dégustations, ateliers, démonstrations, spectacles, etc.

Découvrez sur le site www.semaine-sans-pesticides.fr tous les événements qui se déroulent près de chez vous.

FAITES-LE SAVOIR

Vous adorez un objet, un meuble. Vous êtes très satisfait(e) d'une entreprise, d'une boutique ? **Faites-le savoir !**

Dites-le nous sur faites-le-savoir@ma-maison-mag.fr

La rédaction se chargera d'en faire un article avec photos.



UP & BO

Les beaux luminaires upcyclés



●

Il y a deux ans, Géraldine Viala a lancé Up & Bo, une marque de luminaires upcyclés à l'esprit vintage, bohème et chic. L'objectif de la Blagnacaise est de valoriser les objets et les matières de réemploi. « Je réutilise les belles pièces de vieux luminaires que je chine un peu partout. Les verreries faites à l'ancienne sont introuvables sur les lampes contemporaines. Je les mets au goût du jour en les fixant sur des pièces de laiton ou de bois et en modifiant le système électrique aux normes européennes en vigueur. » Les collections Up & Bo sont riches en formes et en modèles : appliques, suspensions, lampes à poser, baladeuses avec de longs câbles à suspendre... Il y en a pour tous les goûts et toutes les pièces de la maison ! Géraldine conçoit uniquement des pièces uniques ou des petites séries. Pour une envie personnalisée, elle travaille aussi à la commande. Que vous soyez particulier, architecte ou décorateur, si vous avez un vieux modèle à Upcycler pour le rendre plus Bo, la créatrice est à votre écoute.

Les luminaires sont vendus en direct sur les marchés ou les salons de la région toulousaine. Certains modèles sont disponibles en boutiques, au concept store [Le Coin des Ginettes](#) dans le centre-ville de Blagnac, ou encore à [L'Adresse Confidentielle](#), groupement de créateurs situé rue de la Bourse à Toulouse. ■

Contact upandbo@gmail.com / Instagram [@upandbo](#)

DU 08/03 AU 14/04

OFFRE SPÉCIALE SUR
TOUS LES CANAPÉS
ET FAUTEUILS

UN REPOSE-PIEDS OFFERT*

* Voir conditions en magasin



NOUVELLES
COLLECTIONS
2024

DES NEUBLES À VIVRE



création graphique : www.designea.fr



22 bis, avenue de Toulouse

31240 L'UNION

05 62 89 19 19

www.meubles-dauzats.fr



DAUZATS

UNE PARANTHÈSE INTÉRIEURE



*Le magasin de mobilier
contemporain
du nord-ouest toulousain.*



162, ROUTE DE TOULOUSE
31330 GRENADE - 05 61 82 61 55

Mardi à vendredi : 9h30-12h et 14h30-19h.
Samedi : 9h30-12h30 et 14h30-19h

www.tendances-interieur.com

