

SHOPPING
Vases de printemps

SÉLECTION
Poêles à bois

RENCONTRE
Diane Cornu
horticultrice papier

AGENCEMENT
Peau neuve
à Marssac

VIEIL ALBI
*Appart'
sous combles*



Tendances
NOUVEAUTÉS
PAPIERS PEINTS



**GAGNEZ DE LA FRAÎCHEUR
DANS VOTRE INTÉRIEUR...**

**ET DÉTENDEZ-VOUS À L'OMBRE
SUR VOTRE TERRASSE**



DU 11 MARS AU 13 AVRIL
1 STORE acheté =
1 produit Lafuma Mobilier
OFFERT*



AMA est distributeur officiel
de Lafuma mobilier.
* Voir conditions en magasin.

Vos projets, Ensemble ! Accompagnement & étude personnalisés
DEVIS GRATUITS

AMA RÉPAR

Installateur & réparateur depuis 1986

TOUTES VOS RÉPARATIONS

☐ MENUISERIES

VOLETS

≡ ROULANTS
OU BATTANTS



MOUSTIQUAIRES



PORTES DE
GARAGE ET
PORTAILS ☐

STORES ET
AUTOMATISMES ≡

Diagnostic personnalisé
par un technicien qualifié

39, rue des Taillades - Le Séquestre
(parking de Movida et Bowling sur rocade)

05 63 47 24 88

www.ama-repar.fr

ALBI
☐ MENUISERIES
≡ ALUMINIUM



CUISINE



CHEF
CHALLENGE



GASTRONOMIE

ENTRAÎNEMENT



SUCRÉ



ÉQUIPE

ÉPICES



DÉGUSTATION



BON



BIEN MANGER

TERROIR

SALE

NOUVEAU

14-18
MARS

NOUVELLE

FOIRE
D'ALBI

ENTRÉE GRATUITE

PARC EXPOS

WWW.FOIRE-ALBI.FR

JEU



CHAMPION



GRAND
CHELEM

DÉFI



ATHLÈTE



ARBITRE

PODIUM



CHALLENGE



SPORT

TROPHÉE



EXCELLER

BIEN ÊTRE



CONCEPT

LA DÉPÊCHE



LE JOURNAL
D'ICI



20
TERRE
DE JEUX
24

albiexpo



LES TUBES & L'INFO

MA MAISON *magazine gratuit*
est édité par GH médias
SARL au capital de 5 000 €
28, rue de la Cité des Sports
31270 Cugnaux
RCS Toulouse 824-128-649



ÉDITO

MARS AVRIL 2024

#13

Directeur de la publication : Julien Hulot

Rédacteur en chef : Frédéric Goudal

Secrétaire de rédaction
et mise en page : Énora Pallier

Ont participé à ce numéro :

Marine Brusson, Philippe Exbrayat,
Le Filmographe, David Nakache,
Céildepierre, Felipe Ribon, Marion Saupin,
Anne-Emmanuelle Thion, Tone Shoot,
Julie Valentin, Bruno Warion, Céline Zed.

Pour contacter la rédaction :

Frédéric Goudal
f.goudal@ma-maison-mag.fr

Pour la publicité, contactez :

Émilie Goudal Ben Ali
06 08 24 03 97
emilie@ghmedias.fr

Imprimeur : Rotimpress

N°ISSN 2780-3473 (imprimé).

N°ISSN 2779-9980 (en ligne).

Dépôt légal : février 2024.

Chère lectrice, cher lecteur,

Les derniers soubresauts de l'hiver sifflent le départ de la saison des salons et foires. Citons l'incontournable **Salon de l'Habitat de Castres** et la nouvelle **Foire d'Albi**. Ces événements seront l'occasion pour les porteurs de projets comme pour les curieux de rencontrer des professionnels de l'univers de la maison, de la décoration, du jardin...

La fin de l'hiver est aussi peut-être le moment de changer de mode de chauffage. Avec la hausse du coût de l'énergie, de plus en plus de foyers se tournent vers le chauffage au bois, plus économique, et au combustible renouvelable. Notre sélection de **poêles à bois** dans les bonnes adresses de la région vous guidera dans votre réflexion.

La sortie du tunnel hivernal s'accompagne aussi parfois du désir de changer sa décoration intérieure. Un nouveau papier peint peut y contribuer nettement, tout comme un nouveau salon, un vase... une nouvelle ambiance. Une œuvre d'art peut également faire toute la différence. Partez à la rencontre de l'artiste **Emmanuel Michel** et de l'horticultrice papier **Diane Cornu**. Émerveillement garanti.

Enfin, l'agencement d'intérieur est une affaire de pros. La preuve avec les projets de **Paloma Cros**, **Amandine Leblanc**, **Emmanuelle Milhaud**, **Jérôme Sayssset** et **Mikaël Tournier**.

La rédaction

PROCHAIN NUMÉRO MAI 2024



Photo couverture : [Maisons du Monde](https://www.maisons-du-monde.fr).



Pour recevoir **dans votre boîte mail**
MA MAISON en version numérique dès sa parution,
inscrivez-vous sur www.ma-maison-mag.fr

Pour recevoir
MA MAISON
en version papier :



Les indications de marques et les sociétés qui figurent dans les pages rédactionnelles de ce numéro sont données à titre informatif sans aucun but publicitaire. Les prix indiqués peuvent varier. La reproduction, même partielle, des articles et illustrations parus dans ce numéro est interdite. Les annonceurs sont responsables du contenu de leur publicité.



Vous aimez
MA MAISON ?
Likez la page
Ma Maison Magazine
:)



LE TRI
+ FACILE



magazine

Les anciens numéros sont [à télécharger](#) ou [à consulter](#) gratuitement sur :

www.ma-maison-mag.fr



MA MAISON

MARS AVRIL 2024

#13

édition Tarn



8 [CARNET D'ADRESSES](#)

10 [MA MAISON M](#)

18 [AGENDA](#)

SÉLECTION
22 [POÊLES À BOIS](#)

SHOPPING
26 [SALON INTÉPREL](#)

AGENCEMENT D'INTÉRIEUR
32 [PEAU NEUVE
À MARSSAC-SUR-TARN](#)

AGENCEMENT D'INTÉRIEUR
35 [CARTE BLANCHE
POUR NOUVELLE CARTE](#)

SHOPPING
40 [VASES, COULEURS
DE PRINTEMPS](#)



RENCONTRE
42 [EMMANUEL MICHEL
ARTISTE TARNAIS](#)

RENCONTRE
46 [DIANE CORNU
HORTICULTRICE PAPIER](#)

APPARTEMENT RÉNOVÉ
49 [SOUS LES COMBLES](#)

PROTECTION SOLAIRE
54 [SOUS LE SOLEIL
DE LA BANCALIÉ](#)





La rondeur s'impose comme une muse.
Immersion dans un univers solaire où
intérieur rime avec sanctuaire de couleurs,
où le « Poptimisme » s'épanouit comme
une fleur céleste. L'audace s'exprime à
travers le mariage des teintes, créant
des compositions qui résonnent
comme des œuvres d'art vivantes.
Collection Elnath chez [Maisons
du Monde](#) (Albi et Castres).

ÉVÈNEMENT

56 [RETOUR SUR LE SALON
MAISON&OBJET](#)

MAISON RÉNOVÉE

58 [INTÉRIEUR DESIGN À BALMA](#)

TENDANCES

62 [NOUVEAUTÉS PAPIERS PEINTS](#)

JARDIN

72 [CALENDRIER
LES RENDEZ-VOUS DU JARDIN](#)

FAITES-LE-SAVOIR

74 [L'ART DU BOIS
L'ÉBÉNISTERIE SUR MESURE](#)



Ils sont dans MA MAISON #13

A2P Décoration

41, avenue Abel-Rolland
81390 Briatexte
05 63 47 05 00
www.a2p-decoration.fr

AG+ Energies

2, rue Alan-Turing
81000 Albi
05 63 47 55 55
www.agplus-energies.fr

Albi Conseil Décor

33, avenue Gambetta
81000 Albi
05 63 54 32 40
www.albiconseildecor.fr

Au fil des espaces

55, Grand Rue
81500 Lavaur
09 51 88 86 52
www.aufildesespaces.com

Biagetti Guy

22, rue de l'Europe
31850 Montrabé
05 34 26 47 14

CCL

• 20, av. Charles-de-Gaulle
81600 Gaillac
05 63 81 01 00
• 225, av. Charles-de-Gaulle
81100 Castres
05 63 35 41 33
ccl.fr

Calidéco

1, av. Charles-de-Gaulle
81600 Gaillac
05 63 34 96 57
www.calideco-gaillac.fr

Cedeo

• 38, rue Colonel-Vasseur
81000 Albi
05 63 77 34 80
• Rue de Sagnes
81500 Lavaur
05 63 58 64 99
www.cedeo.fr

Chaleur & Flammes

7, avenue de la Richarde
81200 Mazamet
09 53 91 22 52
www.chaleuretflammes.com

Comptoir de la Menuiserie

2, imp. Nicéphore-Niepce
31270 Cugnaux
05 61 72 02 00

Comptoir de l'Ours Selves

• 49, rue de l'Industrie

81100 Castres

05 63 59 70 10
• 20, av. Maréchal-Juin
81200 Mazamet
05 63 61 27 30
• 101, av. Charles-de-Gaulle
81600 Gaillac
05 63 57 63 55
www.comptoirdelours.fr

Cuisine Plus

40, route d'Albi
31180 Rouffiac-Tolosan
www.cuisine-plus.fr

Dabouy Yannick

81000 Albi
06 61 20 46 16
www.dabouy-yannick.com

De Lima Pro'Déco

107, avenue de Toulouse
31150 Bruguères
05 62 14 61 50
www.entreprisesdelima.fr

Empreinte d'Intérieur

17 bis, rue Gambetta
81100 Castres
05 63 50 05 28
www.empreinte-interieur.com

Escribe

24, avenue de la Martelle
81150 Terssac
05 63 38 30 60
escribe-menuiserie.fr

Espace Chauffage

Rénovation
Cédric Vialard
65, av. Jean-Berenguer
81800 Couffouleux
05 63 33 73 88

Esprit Maison

20, bd. Georges-Ravari
81300 Graulhet
05 63 34 58 44

Établissement Lancry

Brisach & Jotul
ZAC de la Baute
81990 Le Séquestre
05 63 54 11 70
cheminees-poeles-albi.fr

Fer & Tendance

22, av. Léonard-de-Vinci
31880 La Salvetat-Saint-Gilles
05 34 52 04 97
www.fer-tendance.fr

Fernandes Décoration

5, rue de l'Oulmet
81000 Albi
05 63 38 23 17

Flaam

16, rue François-Thermes
81990 Puygouzon
05 63 80 77 47
flaam.fr

Flanelle Décoration

10, rue Peyras
31000 Toulouse
05 61 21 32 20
flanelle-decoration.com

Fnac Albi

9, rue Timbal
81000 Albi
05 63 49 45 30
www.fnac.com

Forest Énergie

Chemin de Saint-Palais
81100 Castres
05 63 59 93 80
www.forest-energie.com

Frézouls

2, rue Alan-Turing
81000 Albi
05 63 47 55 55
www.frezouls.fr

Gautier

ZAC de Garban
Route de Castres
La Borie
81990 Puygouzon
05 63 60 13 01
www.gautier.fr

Ghasel

25, avenue de Garban
81990 Puygouzon
05 63 42 82 79
ghasel.fr

H&H

187, avenue Gambetta
81000 Albi
05 63 43 17 08
albi.heth.fr

Jardinerie Tarnaise

• Route de Carmaux
81000 Albi
05 63 60 75 17
• 20, rue Henry-le-Châtelier
81100 Castres
05 63 74 83 81
• 2021, route de Toulouse
81000 Albi
05 63 76 21 60
jardinerietarnaise.fr

JM Camps

40, chemin des Sapins
81000 Albi
06 31 10 50 69
www.campsj-m.com

La Maison de la Peinture

• 5, rue Jacques-Monod
81000 Albi
05 63 49 45 45
• 74, avenue Albert-1^{er}
81100 Castres
05 63 59 22 24
maisonpeinture.fr

La Menuiserie Albigeoise

10, chemin du Ségalar
81380 Lescure-d'Albigeois
05 63 38 25 31
lmalbi.com

L'Art du Bois

285, route d'En Guinet
81540 Cahuzac
06 86 98 40 09
www.ebenisterie-artdubois.com

Leblanc Amandine

06 15 35 87 42
www.amandineleblanc-enligne.com

L'Entrepôt Contemporain

6, rue Pasteur
81990 Puygouzon
05 63 45 49 89
www.entrepot-contemporain.com

Les Poteries d'Albi

112, av. Albert-Thomas
81000 Albi
05 63 60 71 00
www.lespoteriesdalbi.fr

Lieudi

18, rue de l'Hôtel de Ville
81000 Albi
05 63 36 57 35

Lobrot Virginie

20, avenue de la Roseraie
31500 Toulouse
09 51 70 75 46
virginielobrot.fr

Lumicenter

25, avenue de Garban
81990 Puygouzon
05 63 76 64 96
lumicenter.fr

Mabilat

5, chemin de la Carrière
31390 Peyssies
05 62 01 39 31
eurlmabilat31.fr

Maison Gomez

23, rue Saint-Julien
81000 Albi
05 63 76 41 66

www.maisongomez.com**Maisons du Monde**

• ZAC Fondalour
Parc Leclerc
81000 Albi
05 63 80 13 84
• 20, rue Henry-le-Châtelier
81100 Castres
05 63 59 15 11
www.maisonsdumonde.com

Maloédésign

31400 Toulouse
05 61 25 53 05
www.maloedesign.com

Malrieu – Espace Aubade

• 53, route de Fauch
81000 Albi
05 63 49 66 66
• 12 bis, bd. Dr-Pontier
81300 Graulhet
05 63 34 26 72
• 136, route de Toulouse
81100 Castres
05 63 72 85 85
www.espace-aubade.fr

MCT Diffusion

600, route de Lavaur
81370 Saint-Sulpice-la-Pointe
05 31 51 05 59
mctdiffusion.fr

Menuiserie Anton

112, route d'Espagne
31100 Toulouse
05 61 40 42 21

Michel Emmanuel

220, route de Lisle-sur-Tarn
81390 Puybegon
06 60 15 14 21
www.emmanuelmichel.com

Moga Sorebat

35, av. de la Marquille
31650 Saint-Orens-de-Gameville
05 61 39 86 60
www.moga-sorebat.fr

Monalisa

39 bis, che. de la Levrette
31200 Toulouse
06 16 65 06 33
monalisa.fr

Monsieur Meuble

Route de Castres
81990 Puygouzon
05 63 60 13 00
www.monsieur-meuble.com

Montagne Plaquiste

1 bis, route de Castelnaudary

31250 Revel

05 63 50 33 67

Partedis

7, rue François-Arago
81000 Albi
05 63 78 21 30
www.partedis.com

Pigmalia

15, rue François-Thermes
81990 Puygouzon
05 63 54 90 72
www.pigmalia.fr

Ressource

34, place Mage
31000 Toulouse
05 61 09 57 85
ressource-peintures.com

Roche Bobois

Route de Castres
81990 Puygouzon
05 63 54 23 79
www.roche-bobois.com

Samep

103, route de Terssac
81000 Albi
05 63 47 05 00

Saysset Jérôme

79, av. de Tassigny
81000 Albi
05 63 38 57 10
jeromesaysset.com

Séguret Décoration

• 16, rue Jacques-Monod
81000 Albi
05 63 38 73 79
• 162, route de Toulouse
81100 Castres
05 63 62 73 98
www.seguret-decoracion.fr

Tournier Mikaël

2, rue Louis Gélis
81160 Saint-Juéry
05 63 45 48 86

Tryptik

40, av. Général-de-Gaulle
81000 Albi
05 63 38 31 46

Turbo Fonte

31, route de Castres
81990 Puygouzon
05 63 38 65 30
magasins.turbofonte.com/albi



Peinture - Décoration
Revêtements sols & murs
Façades Particuliers - Professionnels



2, rue Louis-Gélis, 81160 Saint-Juéry - 05 63 45 48 86



ÉTUDE DE PROJET À VOTRE DOMICILE | CONCEPTION SUR-MESURE

Florence CARAYOL

Conceptrice - Agenceuse

06 72 26 63 27 - florence.carayol@raisonhome.com

www.raisonhome.com



RAISON HOME
CUISINE & AGENCEMENT

Chez vous et avec vous

Imaginer et créer avec vous
l'intérieur qui vous ressemble !
Voilà ce qui me passionne !

CHEZ VOUS et AVEC VOUS, je
vous accompagne dans tous
vos projets d'aménagement
d'intérieur (cuisines, salles de
bains, dressings...).

Notre échange sera unique et
sera la clé de la concrétisation
de votre projet personnalisé.

Bien plus que du conseil,
je me charge de la réalisation
de votre nouvel intérieur
de A à Z pour votre entière
satisfaction !

MAISON M

(a i m e)

Toute l'actu de la maison, de la décoration et de la rénovation dans le Tarn est dans « MA MAISON M » (*lire* « MA MAISON aime »).



décoration

Salle d'eau originale

Créez une salle de bains unique ! La marque [Burgbad](#) a sorti trois collections de mobilier coloré dédiées à la salle de bains. Parmi elle, B:me exprime une approche avant-gardiste et sensitive. Conçue par le studio de design Besau-Marguerre, la collection se compose de plans de toilette en pierre de synthèse, dotés d'une vasque disponible en blanc brillant ou mat, de meubles sous vasques au tracé arrondi, de façades vernies haute qualité, disponibles en brillant, mat ou ultra-mat, dans huit coloris (blanc, sable, roseau, gris clair, gris sauge, gris, gris foncé et anthracite) mais aussi en couleur RAL sur demande. Vous n'avez plus d'excuse pour aménager la pièce de vos rêves !

➤ Chez [Cedeo](#) (Albi, Lavaur), [Partedis](#) (Albi),
[Malrieu – Espace Aubade](#) (Albi, Graulhet, Castres),
[CCL](#) (Gaillac, Castres).



shopping

Lieu (iné) di (t)

Lieudi est l'endroit idéal où prendre le temps au détour d'une balade. Depuis juillet 2023, le concept store s'est installé rue de l'Hôtel de Ville. À l'intérieur, une ambiance chaleureuse aux couleurs pastel vous transporte dans un état de quiétude. Céramiques portugaises, curiosités italiennes, pièces poétiques du Népal ou encore papeterie et bijoux fabriqués en France sont à retrouver en boutique parmi 300 références. Également salon de thé, retrouvez à la carte des jus de fruits, de la limonade et des infusions, sans oublier le gâteau du jour fait maison à base de produits locaux.

➤ [Lieudi](#)
18, rue de l'Hôtel de Ville
81000 Albi
05 63 36 57 35



décoration

Lampe baladeuse

Pour votre intérieur comme votre extérieur, la marque française [Fermob](#) conçoit des luminaires adaptables à vos envies. Le nouveau modèle Ulli vous invite à des expériences lumineuses uniques. Complètement nomade grâce à sa poignée design, la lampe se transporte, se suspend ou se pose à votre convenance. Son éclairage indirect pensé pour ne pas éblouir est économe, rechargeable et pilotable à distance grâce à l'application connectée Fermob Lighting. Ulli est éco-conçue, recyclable et fabriquée en France. Faites votre choix parmi les coloris : bleu abysse, vert cèdre, coquelicot ou miel.

🔌 Chez [Tryptik](#) (Albi)
et [Jardinerie Tarnaise](#)
(Albi et Castres).



décoration

Textile raffiné

Les textiles sont indispensables pour créer un équilibre visuel entre différentes matières. Rideaux, tapisseries, revêtements pour le mobilier, la marque française [Nobilis](#) a plus d'une corde à son arc pour embellir votre décoration. En janvier, le spécialiste du textile sort un nouveau catalogue proposant des décors chics et délicats aux lignes graphiques raffinées. Parmi les différentes collections, les coloris et les textures sophistiquées d'Iconoclaste mettent en lumière la beauté des fils fantaisie et la pureté des matières naturelles. Trouvez votre coup de cœur parmi une variété de modèles.

🔌 Chez [Ma Bicoque](#)
78, av. Gambetta – 81000 Albi
06 88 99 57 25



décoration

Papier peint personnalisable

Donnez un style unique à vos pans de mur ! La marque de peinture [Naé](#) par [Unikalo](#) lance sa première collection de papiers peints. Fabriqués à la main en Gironde grâce à une technique inspirée des manufactures traditionnelles, les six décors de la collection sont entièrement personnalisables. Sélectionnez votre motif préféré et choisissez votre couleur parmi les 300 teintes du nuancier de peintures biosourcées de la marque. Soyez créatifs et redonnez de la couleur à votre chambre, votre séjour ou votre bureau.

🔌 Chez [Albi Conseil Décor](#) (Albi)
et [Pigmalia](#) (Puygouzon et Castres).



jardin

Du sol à la pergola

Les beaux jours approchent. Les projets d'aménagement extérieur commencent à s'anticiper, notamment ceux autour des piscines. Entre 2018 et 2022, le nombre de bassins a augmenté de 15%. Cette tendance favorise l'aménagement du jardin avec l'installation des équipements et accessoires. Pour la création de vos cours, allées, terrasses, portails, clôtures, pergolas, carports et désormais l'entretien des espaces verts, les réseaux Daniel Moquet permettent d'avoir un seul prestataire pour l'ensemble de ces besoins.

— Les membres du **réseau Daniel Moquet** près de chez vous :

Vouters – 81150 Lagrave – 05 63 55 49 58

Bonnafous – 81570 Frejeville – 05 63 70 36 43

Nadau – 31380 Gragnague – 05 61 45 73 71

www.daniel-moquet.com

shopping

Fleurs locales

Invitez le printemps chez vous ! Faites un tour à Sous l'arrosoir, une boutique de fleurs située à Brens près de Gaillac. Fleurs fraîches, plantes vertes et autres compositions florales n'attendent qu'à égayer vos intérieurs. Les deux gérantes, Magali et Fabienne, privilégient les circuits courts et les produits locaux pour vous fournir des fleurs de proximité de qualité. Tous les deux mois, un créateur local est invité à exposer ses créations en boutique. Jusqu'à fin mars retrouvez les tisanes, aromates et bâtons à brûler de Maude, herboriste.

— **Sous l'arrosoir** : 5, route de Cadalen – 81600 Brens



prix

Meilleur manager

En automne s'est tenue la grande cérémonie des Graines d'Or, récompensant les talents de la distribution dans le domaine de la jardinerie et l'animalerie. Guillaume Bousquet, directeur de la Jardinerie Tarnaise, a obtenu le trophée du meilleur manager de l'année des jardineries indépendantes. Sur les réseaux sociaux, le Tarnais publie : « C'est une immense satisfaction que de recevoir cette distinction et de la ramener à mon équipe. Félicitations à tous les lauréats et merci au jury. »

— **Jardinerie Tarnaise** (Albi et Castres)

jardinerietarnaise.fr

Agence d'Albi

174 route de Millau

81000 Albi

05 32 26 11 29

(ouvert du lundi au samedi)



*Producteur et Importateur
de Pierres depuis
50 ans!*



www.granier-diffusion.com



LE TERRASSEMENT AUTREMENT

Spécialiste du terrassement depuis plus de 10 ans.

Nos travaux :

ENROCHEMENT

VOIRIE

réalisation d'enrobés,
empierrement,
rénovation chemin et parking.

ASSAINISSEMENT

Mise aux normes d'assainissement
autonome, installation de micro station,
séparation d'eaux pluviales et eaux usées.

TERRASSEMENT

Construction neuve, rénovation,
piscines, démolition



Damien & Julia Molinier

17 ch. du Pigeonnier

81990 CAMBON

ecoterrassement81@gmail.com

06 17 61 97 88



réouverture

Nouvelle ère à Puygouzon

Fin 2023, pendant trois semaines, le magasin L'Entrepôt Contemporain a fermé pour travaux. L'objectif ? Rafrâchir l'intérieur de la boutique pour proposer des ambiances chics et immersives. Derrière le slogan « Nouvel'Air », L'Entrepôt Contemporain met en avant son changement de décor : sols, nouvelles cloisons, tapisseries panoramiques, pour valoriser d'autant plus le mobilier haut de gamme exposé. Un nouveau partenariat avec les bougies de la marque française [Les Lumières du Temps](#) permet de profiter de doux parfums le temps de sa visite.

L'Entrepôt Contemporain

8, rue Pasteur – 81990 Puygouzon

05 63 45 49 89

www.entrepot-contemporain.com

© Cécilepierre.



artisanat

Stages de céramique

Inscrivez-vous à un cours de céramique ! À Graulhet, Laëtitia Placé a créé son atelier de céramiste il y a maintenant deux ans. Suite à une reconversion professionnelle, l'artisane s'est formée à l'Institut des métiers d'art et de l'artisanat d'art de Revel. Travaillant avec des techniques très variées, du tournage au modelage en passant par l'estampage, Laëtitia réalise des pièces utilitaires et sculpturales. Elle partage tout son savoir-faire à l'occasion de cours hebdomadaires ponctuels ou réguliers directement dans son atelier, où sont aussi exposées ses créations.

Plus d'infos : www.laetitiaplace-ceramiste.fr



shopping

Made in France

Faites un tour au concept store Equinoxe dans le centre-ville d'Albi. De la décoration en passant par les vêtements et les accessoires féminins, des stocks limités arrivent régulièrement en boutique pour permettre une grande diversité de produits ! Les objets de décoration ou articles de mode sont finement sélectionnés par Marine, la gérante, qui met en avant des créations locales ou françaises. [Filament](#), [Bandit Manchot](#), [Les Choses simples](#) ou [Mauvaises Graines](#), sont des marques à retrouver dans son magasin.

Equinoxe

5, rue de l'Hôtel de Ville – 81000 Albi

06 87 82 54 82

www.allo-la-lune.fr



À VENDRE



L'AGENCERIE
IMMOBILIER & SERVICES

CASTELNAU-DE-LÉVIS

267m² habitables | Terrain de 2365m² | Piscine
470 000€ (honoraires charge vendeur)

05 63 43 45 10
contact@lagencerie.fr
www.lagencerie.fr

FOIRE de INTERNATIONALE 2024 TOULOUSE

S'ÉQUIPER • SAVOURER • SE DIVERTIR

VEN. DIM.
**12-21
AVRIL**

3 NOCTURNES
12, 16 & 19 AVRIL

MEET
PARC DES EXPOSITIONS

12 AVRIL
ENTRÉE GRATUITE POUR TOUS

avec nocturne animée
et feu d'artifice à 22h !

A ne pas manquer !

L'expo IMMERSIVE



Les sixties

« Années POP, années CHOC ! »

- Rétro-gaming et nouvel Arena eSport **NEW**
- Pôle Immobilier pour tous vos projets (du 12 au 14 avril) **NEW**
- Place de la Mobilité autos & vans **NEW**
- Green Village sur les 10 jours **NEW**
- Les Villages Internationaux
- La Grande Roue offerte par Toulouse Métropole
- L'allée Gourmande (en extérieur)
- Le Village des Sports by Comité Régional Sportif Occitanie
- L'espace Bien-être & Beauté offert par la Foire de Toulouse et ses partenaires.

TARIF WEB :
5€
au lieu de 7€
Jusqu'au 11/04
Inclus



MEET



toulouse
métropole



foiredetoulouse.com



décoration

Panneaux muraux

Alternative au carrelage ou au papier peint, le panneau mural représente un gain de temps considérable sur un chantier de rénovation pour un résultat similaire. [Jacob Delafon](#) sort Panostyle, une collection de panneaux muraux intemporels utilisables dans les pièces sèches comme humides. Composé de 2 feuilles d'aluminium et d'un cœur en polyéthylène sur lequel est imprimé le décor en haute définition, l'ensemble est recouvert d'un revêtement de protection déperlant au toucher velours. Du marbre au béton en passant par le chêne naturel, les 12 finitions de la collection s'inscrivent dans la tendance.

🔌 Chez : [CCL – Au Fil du Bain](#) (Castres),
[Espace Aubade – Malrieu](#) (Albi et Castres),
[Cedeo](#) (Albi et Castres).



cuisine

Mitigeur haut de gamme

Sublimez votre cuisine ! Apportez-lui la finition qu'elle mérite grâce à la collection Mythos Masterpiece de la marque suisse [Franke](#). Combinaison d'éviers, de mitigeurs et d'accessoires colorés, la collection offre la possibilité d'assortir ou mélanger les différents composants à travers trois coloris : anthracite, cuivre et or. Avec son nouveau mitigeur, la marque complète son offre pour un plan de travail harmonieux. Grâce à la technologie hydrophobe et oléophobe F-Inox, chaque produit est résistant aux taches et aux rayures.

🔌 Chez : [Darty](#), [Conforama](#)...



art

L'art sous toutes ses formes

L'artiste réalmontais Simon Cuvier crée des illustrations numériques déclinables à l'infini sur tout type de support. En impression sur papier ou textile, ses dessins deviennent affiches encadrées, coussins, couvertures ou bien plus encore ! « Je souhaite sortir l'art des musées, explique l'artiste. Partagez-moi votre projet et je vous aiderai à le réaliser. Laissez libre cours à vos envies pour obtenir une œuvre unique dans votre intérieur. » Plus encore, Simon propose de décliner ses créations sur vos vêtements, chaussures ou couvre-chefs. Le Tarnais peut également créer l'illustration de vos rêves à la demande.

🔌 Instagram : [@syartioofficiel](#)

distinction

Maître Artisan

En janvier, Jérôme Calmels et Kévin Frayssinhès-Garcia, fondateurs de l'entreprise Extend, ont reçu le prestigieux titre de Maître Artisan. En effet, ce dernier représente la plus haute distinction dans le domaine de l'artisanat, témoignant de la qualité du savoir-faire acquis, mais aussi d'un véritable engagement de son titulaire dans la promotion de son métier. Basée à Lescure-d'Albigeois, Extend intervient dans le Tarn et départements limitrophes pour des travaux de menuiseries, l'installation de pergolas, vérandas, stores, volets et fermetures, sur du neuf ou en rénovation.

Extend

3, rue du Ségalar
81380 Lescure-d'Albigeois
05 63 60 33 97
extend.fr



décoration

Le tissu recyclé

Et si vous optiez pour un revêtement en matière recyclée pour le mobilier de votre séjour ? Le créateur de meubles [H&H](http://heth.fr) a sorti un tout nouveau tissu, élégant, chaleureux, confortable et composé à 100% de matière recyclée. 37 bouteilles en plastique PET sont nécessaires pour produire 1 m² du tissu Avicci. Conçu pour durer, cette nouvelle matière est résistante à la lumière et à l'usure du quotidien. Disponible en quatre coloris (crème, olive, taupe et or) et sur de nombreux meubles de la marque, ce revêtement texturé dans l'air du temps sublimerait votre intérieur.

H&H

187, avenue Gambetta – 81000 Albi
05 63 43 17 08
albi.heth.fr

agenda

mars 2024

lu	ma	me	je	ve	sa	di
					1	2 3
4	5	6	7	8	9	10
11	12	13	14	15	16	17
18	19	20	21	22	23	24
25	26	27	28	29	30	31

avril 2024

lu	ma	me	je	ve	sa	di
1	2	3	4	5	6	7
8	9	10	11	12	13	14
15	16	17	18	19	20	21
22	23	24	25	26	27	28
29	30					

Un Printemps impressionniste

MONTAUBAN • 19 janvier > 19 mai

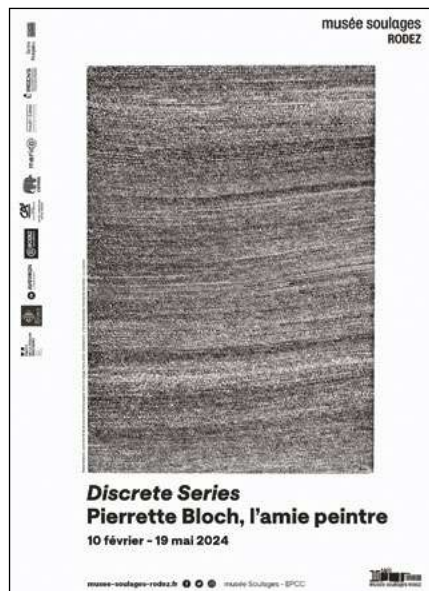
EXPOSITION À l'occasion de la célébration du 150^e anniversaire de la naissance de l'impressionnisme, le musée d'Orsay a confié 178 œuvres à 34 musées de France. Le musée Ingres-Bourdelle donne le coup d'envoi en région de ce rendez-vous d'ampleur nationale à travers une exposition où sont à découvrir deux tableaux de Gustave Caillebotte.



Toulouse-Lautrec & L'Impressionnisme

ALBI • 6 février > 9 juin

EXPOSITION Le musée Toulouse-Lautrec se joint au ministère de la Culture et au musée d'Orsay pour célébrer les 150 ans de l'impressionnisme. Un accrochage exceptionnel explorant les liens entre les impressionnistes et Henri de Toulouse-Lautrec est à découvrir. Des tableaux d'Auguste Renoir et de Berthe Morisot sont exposés.



Discrete Series Pierrette Bloch, l'amie peintre

RODEZ • 10 février > 19 mai

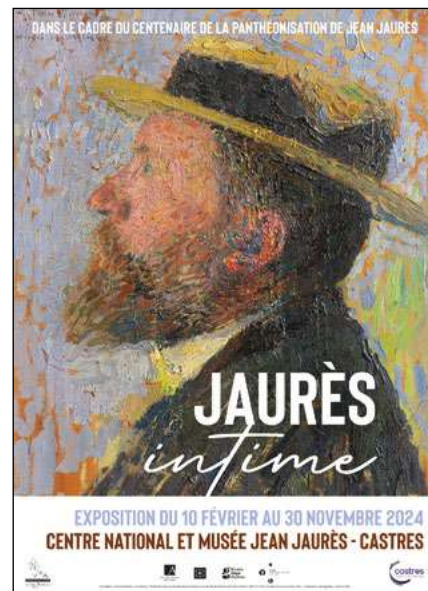
EXPOSITION Pierrette Bloch (1928-2017) est une peintre et sculptrice franco-suisse qui élabore toute sa vie un art pétri de subtilité. N'appartenant à aucun champ esthétique, elle installe un rythme, un balancement entre le vide et le plein, une dialectique entre le noir et le blanc. À découvrir au musée Soulagès.



Snow Wind & Fire

TOULOUSE • 10 février > 31 août

SPECTACLE D'étranges phénomènes convergent à la Halle de La Machine. Le feu, la neige ou le vent défient les sens des visiteurs et les entourent pour créer une scène à 360°. Qu'ils soient conçus avec trois bouts de ficelle ou qu'ils aient besoin d'une machinerie complexe, ces effets ont tous le même but : laisser l'imprévu s'insinuer dans la réalité. Sur réservation.



Jaurès intime

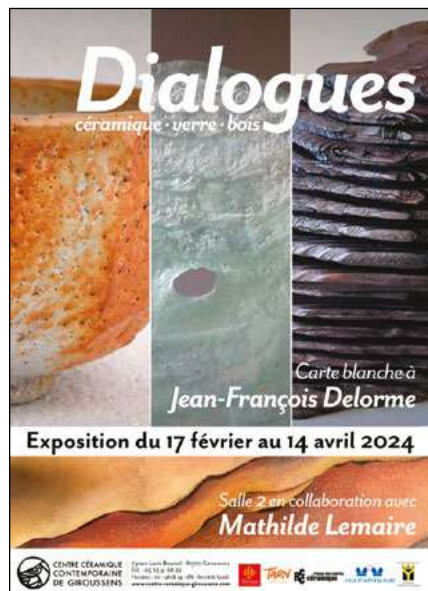
CASTRES • 10 février > 30 novembre

EXPOSITION Le Centre national et musée Jean-Jaurès commémore le centenaire de la panthéonisation du grand tribun natif de Castres, dont les cendres ont été transférées au Panthéon le 23 novembre 1924, dix ans après son assassinat. À travers une sélection de lettres personnelles et un album de photos de famille inédit, c'est un Jaurès plus intime que propose de découvrir cette exposition.

Dialogues céramique, bois, verre

GIROUSSENS • 17 février > 14 avril

EXPOSITION Le Centre céramique contemporaine propose une exposition « carte blanche » pour faire redécouvrir le travail de Jean-François Delorme, céramiste ayant déjà exposé au Centre. Une deuxième salle présente un projet de collaboration, proposé par la jeune artiste et designer Mathilde Lemaire.



Salon de l'Habitat de Castres

CASTRES • 1^{er} > 3 mars

SALON Découvrez un large éventail de produits et services des secteurs de l'habitat, de l'artisanat et des loisirs sous toutes leurs formes. Maison individuelle, cuisines, cheminées, ameublement, décoration, piscines, aménagement extérieur, autant d'expertises qui font la richesse de l'événement organisé dans les halls 2000 et 3000 du parc des expositions.



The Giants of Rock

MAZAMET • 2 mars

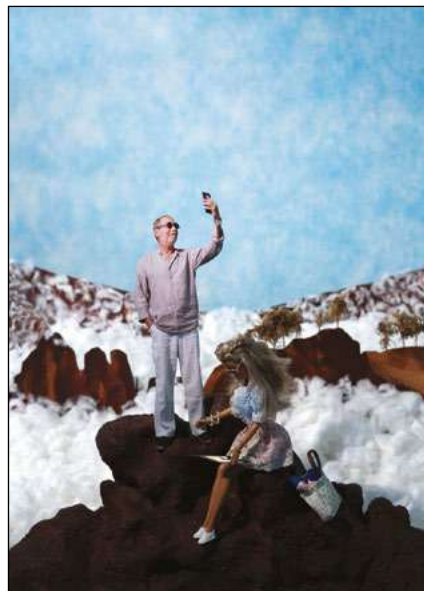
CONCERT Les aficionados de rock seront conquis ! L'événement revient pour une 3^e édition à Mazamet. The Giants of Rock est un concept de festival et de concerts mettant en scène des *tribute bands* nationaux et internationaux. Dès 20h, revivez un spectacle unique plein de nostalgie avec au programme des classiques des années 1980 et bien d'autres surprises.



Thierry Boyer Traces, racines, empreintes

ALBI • 2 > 23 mars

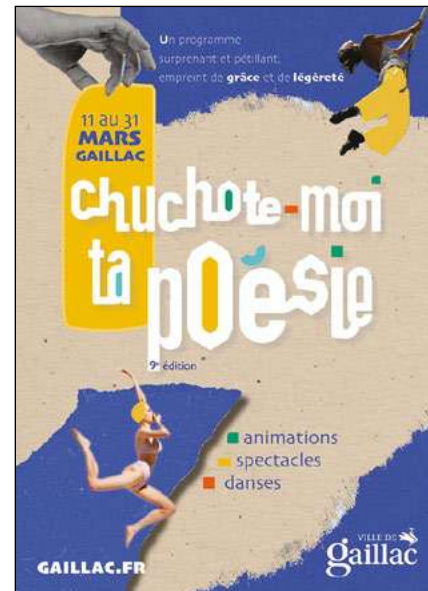
EXPOSITION Souvenir du passé industriel de son bassin natal du Carmausin jusqu'aux cartes satellitaires de l'infiniment petit, les œuvres de l'artiste précocement disparu en 2022, Thierry Boyer, subliment notre capacité à imaginer le temps à jamais révolu. Sculptures, maquettes et photos sont à découvrir au centre d'art Le Lait.



Olivier Rebufa Bimbeloterie

LAVAUR • 7 mars > 8 juin

EXPOSITION L'Espace photographique Arthur-Batut présente une grande traversée dans l'œuvre d'Olivier Rebufa, photographe autodidacte qui a entrepris de mettre en scène sa propre image dans un univers constitué de poupées Barbie, figurines, Lego et autres jouets dans l'ère pré-numérique des années 1980.



Chuchote-moi ta poésie

GAILLAC • 11 > 31 mars

FESTIVAL La ville de Gaillac, accompagnée de son invité d'honneur « Les écrits 9 » et de ses nombreux complices, propose un programme surprenant, pétillant, empreint de grâce et de légèreté. Pendant 3 semaines, découvrez des installations artistiques, des ateliers participatifs, des spectacles, des concerts et des animations poétiques, dans le cadre de cette nouvelle édition.

Foire d'Albi

ALBI • 14 > 18 mars

FOIRE Direction le parc des expositions pour une 55^e édition pleine de surprises ! La Foire d'Albi se refait une beauté et revient avec un nouveau concept. Au programme : de la cuisine, du sport, des animations, des spectacles, de la musique et bien sûr les exposants : maison, gastronomie, bien-être, loisirs, culture... chacun y trouvera son bonheur. Entrée gratuite.



Las Sinsombrero

ALBI ET CASTRES • 15 > 24 mars

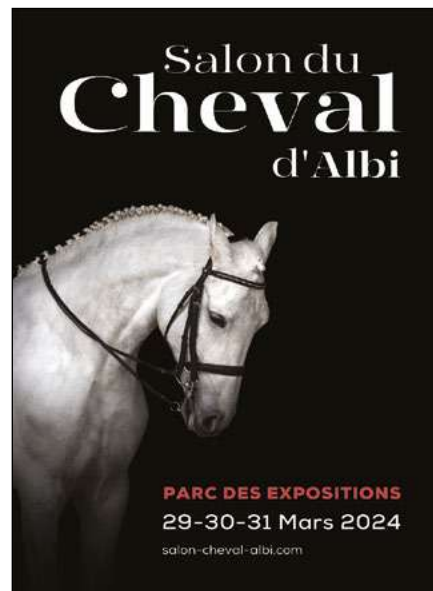
FESTIVAL La 12^e édition des Rencontres Albi Flamenca vous convie à des allers-retours entre le Tarn et l'Espagne. Un programme qui se baladera entre Albi et Castres avec, à la carte, du cinéma, des expositions, des conférences et des spectacles sur le thème des écrivaines et artistes du xx^e siècle de la *generación del 27*, aussi appelée *las sinsombrero*.



Salon du Cheval

ALBI • 29 > 31 mars

SALON Ville de tradition équestre, Albi va devenir le temps d'un week-end la capitale régionale du cheval ! Près de 100 chevaux et autant d'intervenants vont se côtoyer au sein du parc des expositions avec plus de 10 000 m² dédiés au cheval. Par l'intermédiaire des professionnels, le salon a pour objectif de présenter les savoir-faire équestres aux initiés comme au grand public.



Journées européennes des métiers d'art

EUROPE • 2 > 7 avril

ÉVÈNEMENT Partout en France et en Europe, les Journées européennes des métiers d'art sont un événement unique au monde et gratuit en faveur d'une meilleure reconnaissance du secteur des métiers d'art. Sur le thème « Sur le bout des doigts », la région Auvergne-Rhône-Alpes et le Portugal sont mis à l'honneur cette année.



Un week-end avec elles

TARN • 4 > 7 avril

FESTIVAL Ce festival 100% féminin met en scène les différentes expressions de la créativité féminine à travers des concerts, de l'humour, des projections, des conférences et des repas à thème. Pour sa 17^e édition, 20 artistes d'exception sont au rendez-vous, dans neuf communes du Tarn. Découvrez l'ensemble de la programmation sur le site du festival.



Foire de Toulouse

TOULOUSE • 12 > 21 avril

FOIRE Évadez-vous au parc des expositions MEETT. Plus de 500 exposants vous feront découvrir leurs spécialités dans un large champ de domaines. La nouveauté cette année : plongez dans les *sixties*, la décennie pop et chic qui a bouleversé les modes de consommations, à travers une scénographie qui vous fera voyager dans le temps !



Daniel Moquet
signe vos allées

10, rue du Girou - ZA du Girou
31380 GRAGNAGUE

05 61 45 73 71

2 rue de Condoumines
81570 FREJEVILLE

05 63 70 36 43

19 chem. de la Bouissounade
81150 LAGRAVE

05 63 55 49 58



**ALLÉE
COUR
TERRASSE**



*Imaginez & Réalisez
votre intérieur*



> Parquets massifs & contrecollés

> Sols stratifiés & vinyles

> Revêtements muraux tasseaux de bois *Touca Legno*

> Panneaux muraux résistants à l'eau **ROCKO**
Tiles by Kronospan

> Plateaux de table massifs

> Portes de placard...

NOUVEAU

Parlonsbois
la matière pour vos idées



Visitez nos showrooms et retrouvez nos produits sur www.parlons-bois.com @ f in

81 > Dépôt principal : Z.A. de la Condamine 81540 Sorèze - Tél. **05 63 50 75 23** - contact@parlons-bois.com

34 > Z.A.E. Les Vignes Grandes 1, ch. des Grussanotes 34350 Vendres - Tél. **04 30 41 01 64** - contact34@parlons-bois.com

Le poêle à bois **Dovre 525CB** par [Lorflam](#) convient aussi bien aux intérieurs rustiques que modernes. Sa forme cubique et simple comme ses performances en font un appareil de haute qualité thermique. Dans une habitation dotée d'une isolation conforme, il est un élément de chauffage particulièrement efficace.

Chez [Espace Chauffage Rénovation](#) [Cédric Vialard](#) (Couffouleux).



Poêles à bois

Réchauffez-vous jusqu'à la fin de l'hiver près d'un poêle à bois. Sélectionnez votre coup de cœur parmi les modèles disponibles dans les boutiques spécialisées.

LA RÉDACTION



Le **Karl 100 DF** par [Turbo Fonte](#) est un poêle insert double face. Ses deux façades vitrées offrent une très belle vision des flammes. Un véritable panoramique sur le feu. Il est équipé de briques réfractaires de couleur grise. Grâce à sa grande dimension, une largeur de 100 cm, il donne une grande vision des flammes avec une large chambre de combustion qui peut accueillir des bûches jusqu'à 70 cm.

Chez [Turbo Fonte](#) (Albi).

Le piètement bûcher du **Jøtul F620 B** offre une praticité incomparable au quotidien. Disponible en standard, en 3 vitres, vitre latérale ou simple face, le modèle se personnalise selon les envies. Il offre une large plaque de cuisson sur le dessus pour réchauffer ou maintenir au chaud les plats hivernaux.

Chez Établissement Lancry (Le Séquestre).



**Abonnez-vous
à la version papier
de MA MAISON**



www.ma-maison.mag.fr



HYP'STERE
Vous allez adorer envoyer du bois !



**LE MEILLEUR DU
BOIS DE CHAUFFAGE,
CHEZ VOUS,
TOUT SIMPLEMENT**

LIVRAISON EN 24 / 48 H

- Pas de Minimum de commande
- Rangé directement chez vous
- Garanti à moins de 20% d'humidité

www.hypstere.com



06.03.18.75.18



contact@hysptere.com



Tendance ! Le poêle **1000 SF** de la marque française [Seguin](#) est aux goûts du jour grâce à sa grande vision de la flamme. Il se décline dans de multiples versions : suspendu, sur une banquette bois ou métallique, accompagné d'un bûcher... Il est parfait pour de grands volumes à chauffer.

Chez [Forest Énergie](#) (Castres).



[Jøtul](#) **F602** est un modèle intemporel, conçu à la fin des années 1930 par les architectes Blakstad et Munthe-Kaas. Cette version est conforme aux nouvelles exigences environnementales et dispose de nouveaux atouts : une commande d'air unique pour plus de praticité, des tuyères de convection pour un meilleur rendement, une plaque de cuisson plus efficace... Le charme de l'ancien, avec tout le confort d'aujourd'hui.

Chez [Établissement Lancy](#) (Le Séquestre).



Le fourneau à bois [Morsø](#) **7943** soulève avec discrétion la chambre à combustion avec ses sections de verre placées juste assez haut pour que la vue des flammes soit appréciable depuis n'importe quelle pièce. Le poêle est produit avec un socle fermé, un tiroir et un bûcher.

Chez [Chaleur & Flammes](#) (Mazamet).



À la fois pratique, esthétique et généreux, le poêle **Mably POD** de [Turbo Fonte](#) est conçu avec des matériaux modernes et élégants avec un dessus en fonte. Il est doté d'un système unique de gestion d'air primaire, d'air secondaire et tertiaire permettant de régler de manière très précise et équilibrée l'air nécessaire à la combustion. Chez [Turbo Fonte](#) (Albi).

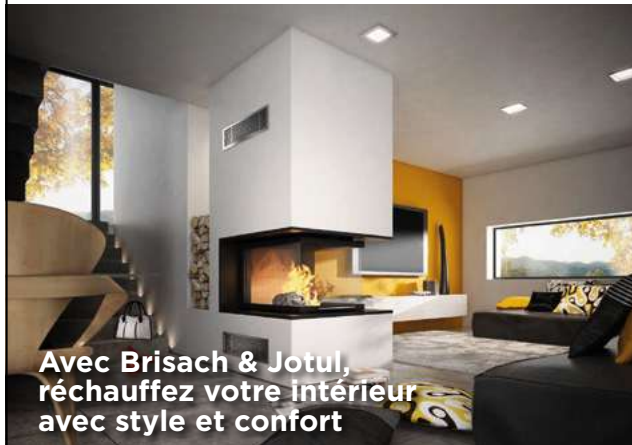


Avec le **Contura Connect 556**, réglez automatiquement l'arrivée d'air dans le poêle, pour une combustion optimisée, plus propre et plus efficace. Le modèle offre une durée de combustion plus longue entre les chargements de bois. Avec l'application associée, vous avez un contrôle total et une vue d'ensemble sur votre feu.

Chez [Flaam](#) (Albi).

Établissement Lancry

Enseigne locale de référence depuis 1994 !



Avec **Brisach & Jotul**, réchauffez votre intérieur avec style et confort



Vous rêvez d'un intérieur chaleureux et confortable ? Découvrez Brisach & Jotul, spécialiste des cheminées et poêles à bois et granulés pour **des solutions sur mesure, adaptées à vos besoins et à votre budget.**

Que vous cherchiez une **cheminée** traditionnelle, un **poêle** design ou un **insert** moderne, nous avons ce qu'il vous faut.

Brisach & Jotul, c'est la garantie d'un **service de qualité**, d'une **installation professionnelle** et d'un **suivi personnalisé**. Contactez-nous dès aujourd'hui et profitez de nos offres exceptionnelles !

BRISACH
LES DÉCORATEURS DU FOYER

JOTUL

ZAC de la Baute - 81990 LE SÉQUESTRE - ALBI

secretariat@cheminees-poeles-albi.fr

05 63 54 11 70



brisach_jotul_albi



Brisach & Jotul Albi

Salon intemporel

Canapés, fauteuils, tables basses, accessoires, jouez des formes et des couleurs pour l'aménagement de votre salon grâce à notre sélection de mobilier issu des magasins locaux.

LA RÉDACTION



Objet de confort et de design, le fauteuil **Flax** de [Ligne Roset](#) met en avant une structure travaillée en noyer. Revêtement en jaune, blanc ou marron. L.76xP80xH.69cm. 3520€. Chez [Empreinte d'Intérieur](#) (Castres) et [Tryptik](#) (Albi).



Existant en cuir ou tissu, le canapé **Pitagora** de l'Italien [Alberta](#) est configurable à souhait. Tarif à la demande. Chez [L'Entrepôt Contemporain](#) (Puygouzon).



1.

2.



3.

1. Cadre photo ou télévision ? **The Frame** par [Samsung](#) fait entrer l'art chez vous. Allumé, le téléviseur offre une qualité d'image exceptionnelle. Éteint, il affiche le visuel d'une photo ou d'un tableau de votre choix. À partir de 999€. Chez [Fnac](#) (Albi).

2. Lampe à poser **Spoon** du designer lyonnais [Lyoma](#). Abat-jour orientable. À partir de 59€. Chez [Lumicenter](#) (Puygouzon).

3. Grâce à son plateau relevable, la table **On-Off** de [Gautier](#) change de configuration selon vos envies. Finition chêne ou onyx. L.111xP.65xH.42/62cm. 849€. Chez [Gautier](#) (Puygouzon).



Meuble TV personnalisable **Terra** de [Mobliberica](#) allant de 2 à 4 portes. Existe en céramique noire, blanche ou marron. À partir de 2390€. Chez [L'Entrepôt Contemporain](#) (Puygouzon).



Tapis **Buna** de [Pòdevache](#). Dimensions à partir de 66x99cm. 74,90€. Chez [Tryptik](#) (Albi).



Fauteuil personnalisable **Oliver** de [Navarro](#). Mesures modulables et possibilité de relax électrique. À partir de 1390€. Chez [Calidéco](#) (Gaillac).

Figurine **Safari**. L.16xH.24cm. 260€. Chez [Roche Bobois](#) (Puygouzon).



Table basse **Galet** de [Gautier](#) disponible en 6 finitions différentes. Dimensions 120x38cm ou 120x48cm. À partir de 595€. Chez [Gautier](#) (Puygouzon).



Bout de canapé **Isabelle** en bois de manguier. H.60 et Ø35cm. 179€. Chez [Maisons du Monde](#) (Albi et Castres).



Canapé **Pacific** designé par Patricia Urquiola pour Moroso. Un modèle moelleux et enveloppant qui joue sur les courbes. Modèle 2,5 places à 8990€. Chez [Empreinte d'intérieur](#) (Castres).



Coussin **Vento** de la marque française [Pôdevache](#). 45x45cm ou 70x70cm. À partir de 49,90€. Chez [Tryptik](#) (Albi).



Le canapé **Dublin** de [Grafu](#) s'harmonise avec tous les intérieurs grâce à son infinité de revêtements au choix. Longueur 231cm. 3 places. À partir de 1169€. Chez [Ghasel](#) (Puygouzon).

Pouf d'appoint **Apex** facile à intégrer dans n'importe quel environnement. Utilisable en extérieur. Multitude de revêtements. H.40xØ48cm. 870€. Chez [Roche Bobois](#) (Puygouzon).



Step de l'Italien [Samoa](#) est un canapé se définissant par des lignes traditionnelles, où se confondent recherche ergonomique et aspects fonctionnels. Configuration, piètement et revêtement personnalisables. À partir de 2160€. Chez [Calidéco](#) (Gaillac).



Coussin **Casal** de la marque française [Pôdevache](#). 45x45cm ou 70x70cm. À partir de 49,90€. Chez [Tryptik](#) (Albi).

Le canapé **Cosy** des collections [Monsieur Meuble](#) garantit un confort inégalé avec son garnissage capitonné cloisonné. Son revêtement en tissu est personnalisable comme sa configuration. Version 2 places : L.211xP.105xH.73cm à partir de 2615€. Chez [Monsieur Meuble](#) (Puygouzon).



Le fauteuil **Boss** de [Grafu](#) est une assise minimaliste et pleine de rondeur à placer dans le salon. L.76xH.75cm. Vendu avec un pouf assorti à partir de 875€. Chez [Ghasel](#) (Puygouzon).



Table de salon personnalisable **Lucia** de [Mobliberica](#) avec plateau en céramique. Différentes dimensions. À partir de 820€. Chez [L'Entrepôt Contemporain](#) (Puygouzon).



Tapis **Grunge** par Ascento en tissu synthétique. 170x230cm. 389€. Chez [Calidéco](#) (Gaillac).



Lampe de table Led rechargeable **Cintra** de [Lucide](#). Ø9cm. 59€. Chez [Lumicenter](#) (Puygouzon).



Meuble TV **Numbat** 2 portes avec lignes gravées dans du bois certifié FSC®. L.140xP.40xH.45cm. 399€. Chez [Maisons du Monde](#) (Albi et Castres).



Le fauteuil **Asti** respire le confort. 2 choix de piètements possibles et multiples revêtements. Dossier haut ou bas. L.74xP.81xH.87cm À partir de 999€. Chez **H&H** (Albi).

TRYPTIK DSGN

DESIGN FRANÇAIS

Vivez de douces expériences en extérieur grâce au mobilier du concepteur Fermob. Les collections Bellevie et Luxembourg incarnent véritablement la joie de vivre sur la terrasse, le jardin ou même en intérieur.



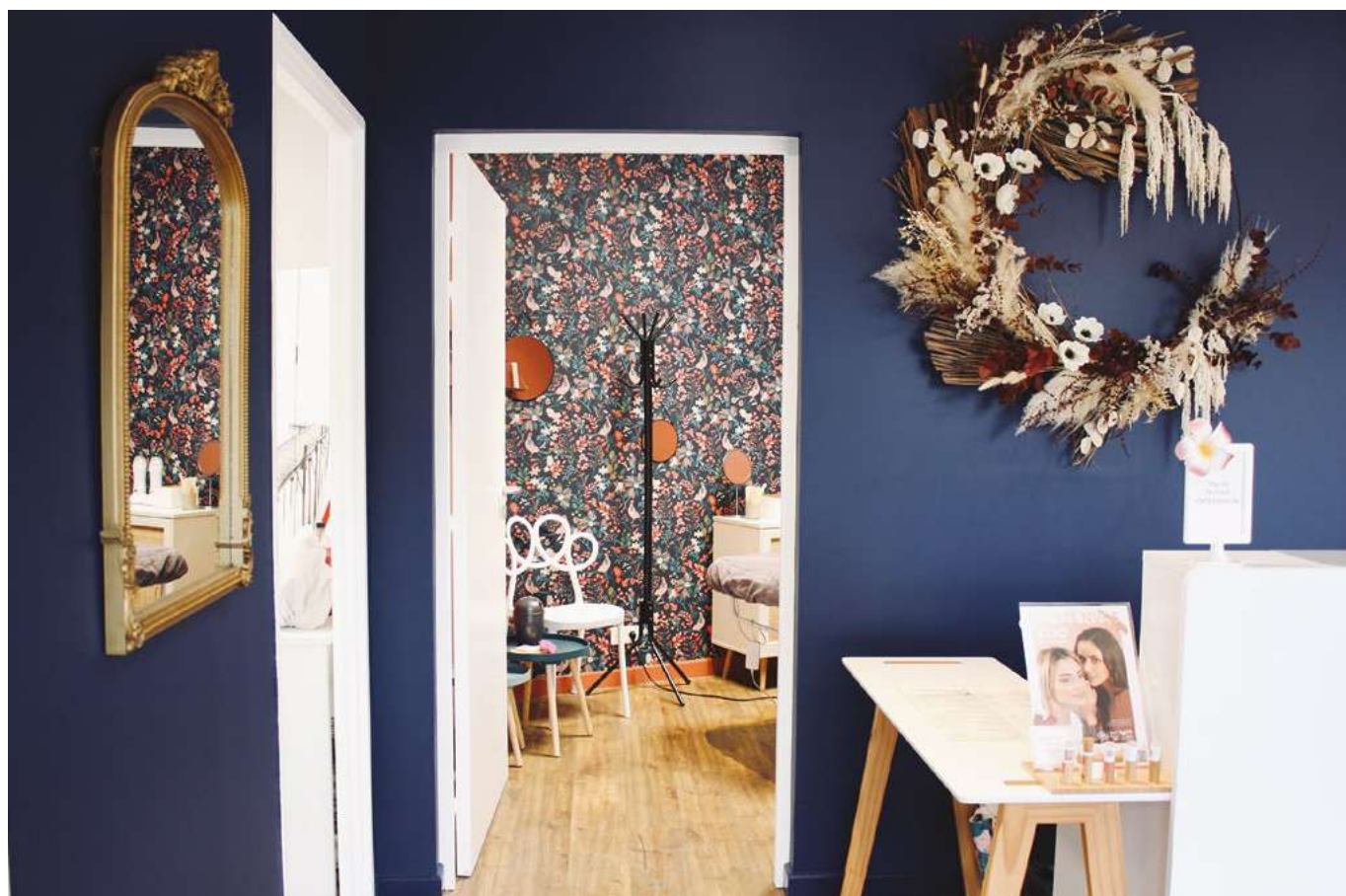
© Anthony Lanterlonne.

© Sébastien Erôme.

Peau neuve à Marssac-sur-Tarn

Entre Albi et Gaillac, l'institut de soins [Un Instant Hors du Temps](#) a profité de son déménagement pour se refaire une beauté. Grâce à la conceptrice d'intérieur [Amandine Leblanc](#), l'établissement jouit d'une esthétique à couper le souffle.

LA RÉDACTION



Bienvenue à l'institut. La composition florale a été réalisée par le fleuriste [L'Orchidée](#) à Marssac-sur-Tarn.

À

Marssac-sur-Tarn, Nathalie Néri a fait confiance à la conceptrice d'intérieur Amandine Leblanc pour donner un nouveau souffle à son institut de beauté Un Instant Hors du Temps. La propriétaire profite du déménagement de son établisse-

ment dans les anciens locaux de la pharmacie rue des Écoles pour transformer son commerce. Elle contacte l'Albigeoise Amandine Leblanc pour se faire épauler dans le choix de l'aménagement, du mobilier et de la décoration. « Nathalie m'a fait entièrement confiance, précise la professionnelle. Elle m'a laissé carte blanche, en m'indiquant souhaiter une ambiance feutrée et chaleureuse. »



***Comme à la maison.** La salle d'attente est un véritable nid douillet. Canapé à bouclettes blanches 2 places Sky de [Maisons du Monde](#). Table d'appoint métallique. Étagères Jättesta de la célèbre enseigne danoise. Suspensions en bambou Tess par [Atmosphera](#). Les notes de bois contrastent chaleureusement avec le bleu royal intense des murs. Papier peint des années 1970 Shino bleu et rouge.*



Les nombreux miroirs présents aux murs permettent une décoration en 3 dimensions !



Chaque salle de soins a sa propre identité. Ici, mur terracota et papier peint floral Fields Edge de Joules. Chaise blanche Julietta de [Northdeco](#).



Ambiance reposante. La salle de massage invite à la détente. Papier peint panoramique Fleurs de la passion par Art for the home. Chaises Elon Arms de [Northdeco](#).

Cinq pièces sont à concevoir : trois cabines de soins, une salle de pause et une partie boutique dédiée à la vente des produits et à la salle d'attente. À partir des murs blancs de l'ancienne pharmacie, la conceptrice d'intérieur va laisser libre cours à sa créativité. « L'objectif principal était de créer une ambiance élégante où les clients se sentent à l'aise et choyés dès leur entrée. Des teintes de bleu, de vert et de rose poudré ont été choisies mettant en valeur les jolies tapisseries, tandis que des notes de doré apportent une touche raffinée. » Amandine Leblanc met également un point d'honneur à faciliter les circulations dans le lieu tout en optimisant les espaces de rangement grâce à de hautes étagères de présentation qui occupent les murs.

En novembre dernier, les travaux sont enfin achevés après six mois de chantier. Nathalie, la propriétaire, découvre un lieu à la fois accueillant et intimiste qui respire le bien-être, comme attendu. Les bleus sont réchauffés par la présence de bois aux murs comme au sol, les papiers peints fleuris égayent les pièces, les matières feutrées ou tressées donnent du relief à la décoration. Une création florale réalisée par l'artisan fleuriste de L'Orchidée à Marssac-sur-Tarn complète le décor. Amandine conclut : « Tout le monde est ravi. Le résultat est au rendez-vous, harmonieux et cohérent ». Et Nathalie d'ajouter : « Les clients aiment cette nouvelle ambiance. Leurs retours sont très positifs. » ■



LA CONCEPTRICE D'INTÉRIEUR

Amandine Leblanc

Avec dix années d'expérience en tant qu'architecte d'intérieur et décoratrice, dont neuf années à son compte, Amandine Leblanc aime imaginer l'intérieur de rêve des particuliers comme des professionnels, le concevoir et le voir prendre forme. L'Albigeoise s'appuie sur leurs envies tout en apportant son savoir-faire et son expertise en matière d'aménagement et de décoration. Spécialisée dans la conception 3D depuis 5 ans, la professionnelle réalise des modélisations numériques pour chaque pièce à rénover et fournit un dossier regroupant toutes les références utilisées pour le projet afin de toujours faciliter les futurs achats de ses clients.

Carte blanche

pour

nouvelle carte



Nouvelle décoration aux [Arcades](#) à Albi.

La décoratrice d'intérieur Paloma Cros du studio de décoration [La Casita](#) vient de transformer le célèbre restaurant [Les Arcades](#) à Albi. Une cure de Jouvence en accord avec la nouvelle carte.

LA RÉDACTION
PHOTOS [TONE SHOOT](#) (ALBI)

Pour le lancement de sa nouvelle carte, le restaurant Les Arcades, à Albi, a fait peau neuve. Situé sur la place Saint-Salvi, aux allures de place de village, au pied de la collégiale du même nom, cet établissement a fermé 3 semaines fin 2023 pour revenir transfiguré. À la manœuvre, la décoratrice d'intérieur Paloma Cros du studio de décoration albigeois La Casita. Précédemment le gérant des Arcades, Andrea Siccardi, lui avait confié la décoration et l'agencement de quelques pièces de sa résidence principale. C'est donc en toute confiance qu'il s'en est remis à elle pour son restaurant. La décoration était vieillissante, le chef d'entreprise souhaitait une ambiance élégante et feutrée. Paloma Cros n'a pas eu besoin de toucher à la structure, ni même au sol en stratifié imitation chêne. Son travail sur la décoration a suffi pour magnifier le lieu. La professionnelle est partie d'un bleu foncé et intense (bleu Serge de [Farrow & Ball](#), chez [Maison Gomez](#) à Albi) pour les murs. Ceux en briques ont été nettoyés pour mettre en valeur ce matériau patrimonial. Les poutres peintes initialement ont été sablées pour retrouver l'as-



Le végétal (cerisiers et cascades de fleurs) et le bois (poutres et claire-voie) se marient à merveille avec la brique et la teinte bleu foncé des murs.

pect originel. Le plafond a été recouvert d'une peinture noire douce teintée d'une pointe de bleu en rappel des murs (plafonds noirs Raillings de [Farrow & Ball](#), chez [Maison Gomez](#) à Albi). Pour créer du volume sur les murs, des panneaux décoratifs, des cimaises et des plinthes de la marque Orac Décor (chez [Maison Gomez](#) à Albi) peints en bleu Serge assurent des jeux d'ombre intéressants. En outre, le papier peint Lombok de Casamance (chez [Maison Gomez](#) à Albi) présentant une marqueterie de paille de type balinaise, incarnée dans une texture grainée d'une belle profondeur dans les tons bleu gris irisé, apporte de la texture. La touche végétale se retrouve évidemment dans le travail du fleuriste [L'Orchidée](#) (Marssac-sur-Tarn), omniprésent dans la nouvelle décoration du restaurant. Plafond végétal, cascades de fleurs stabilisées, mais surtout deux cerisiers splendides viennent parfaire une atmosphère enveloppante et raffinée.

Réalisé dans un délai très contraint, le chantier offre un résultat époustouffant que les clients n'ont pas mis longtemps à partager sur les réseaux sociaux. Les clients, comme son client, Andrea Siccardi, sont enchantés. Paloma Cros est ravie. Même la nouvelle carte a adopté les couleurs apaisantes du lieu. ■



Paloma Cros du studio de décoration [La Casita](#).

LE STUDIO DE DÉCORATION

La Casita

Paloma Cros a grandi dans le Tarn, à Gaillac puis à Albi. Passionnée de cuisine, elle s'est lancée dans la restauration pour nourrir sa créativité. En 2021 elle se reconvertisse et sort diplômée en 2023 en décoration d'intérieur. Immédiatement elle crée, dans la cité épiscopale, La Casita, son studio de décoration d'intérieur et de design d'espaces. Elle s'adresse au particulier et au professionnel sur le département.

Peinture [Olivier Nouals](#) (Albi). Pose panneaux Orac décor [Perspectiv'Évolution](#) (Albi). Fleuriste [L'Orchidée](#) (Marssac-sur-Tarn). Fourniture peinture, papier peint, panneaux Orac décor [Maison Gomez](#) (Albi).



Deux cerisiers créés par L'Orchidée (Marssac-sur-Tarn) fleurissent Les Arcades. Le premier cerisier mesure 2,50 m de haut et s'étend du bar à l'escalier. Le second grimpe à 4 m et étire ses branches jusqu'aux hauts plafonds de l'établissement.




**L'ENTREPOT
CONTEMPORAIN**
 ALBI

ZONE DE GARBAN
81990 PUYGOUZON
 05 63 45 49 89

WWW.ENTREPOT-CONTEMPORAIN.COM



Table *Dolmen* en chêne massif
 avec plateau en chevron de forme
 organique et piètement concave
 ou convexe selon vos préférences.
 Plusieurs finitions et dimensions.
 Design élégant intemporel.

TABLE
MAJESTUEUSE
EN CHÊNE NATUREL

DONNEZ UN NOUVEL'AIR À VOTRE SALON !



Canapé *Laguna* avec ses assises profondes et son design contemporain. Conception modulaire combinable à l'infini. Revêtement personnalisable en tissu ou cuir.



La chaise longue *Kalinda* garantit un confort optimal grâce à sa mousse à mémoire de forme. Le coussin de tête est ajustable pour reposer la tête. Design aérien contemporain et fabrication artisanale italienne.



Laissez-vous enlacer par le confort somptueux du canapé *Pitagora*. Une multitude de configurations et de finitions s'offrent à vous. Conception artisanale italienne. Déhoussable.





Le volume du **Vase Long Vert** de [J-Line by Jolipa](#) remplit l'espace de courbes généreuses. Les reflets qu'il renvoie offrent un design unique. H.52xØ30cm. 120€. Chez [Au fil des espaces](#) (Lavaur).



Élégant avec sa glaçure peinte à la main, **Sanella** de [Bloomingville](#) est parfait pour mettre en avant vos fleurs préférées. H.35xØ28cm. 110€. Chez [Esprit Maison](#) (Graulhet).



Il souffle le chaud et le froid, **Wind & Fire** de [Serax](#) est un vase en verre existant en 3 tailles différentes. À partir de 120€. Chez [Tryptik](#) (Albi).

Vases, couleurs de printemps

*Les beaux jours approchent !
Égayez votre intérieur avec
des bouquets fleurissants.*

LA RÉDACTION



Malo de [Roche Bobois](#) est composé de trois volumes en verre fabriqués artisanalement. Motif léopard. 250€. Chez [Roche Bobois](#) (Puygouzon).



Cancale existe en plusieurs dimensions à partir de 21,55€. Il est réalisé par Lore Camillo et son équipe de la boutique [Les Poteries d'Albi](#) (Albi).



Telles des alvéoles de cire de miel, les motifs de ce **Vase en métal** par [Chehoma](#) font revivre le printemps. H.30xØ15cm. 43,50€. Chez [Au fil des espaces](#) (Lavaur).



Unique ! Le vase **Chili** par l'excentrique marque [Werner Voss](#) réchauffera les intérieurs avec sa composition de piments en céramique. H.25xØ12,5cm. À partir de 125€. Chez [Fernandes Décoration](#) (Albi).



Créé en 1991, le **Vase d'Avril** de [Tsé & Tsé](#) est aujourd'hui considéré comme un classique. Articulé par des anneaux métallique, l'objet est à géométrie variable et isole chaque fleur dans un tube pour mieux la mettre en valeur. L.74xH.15cm. 209€. Chez [Lieudi](#) (Albi).

PIGMAlia
PEINTURES & DÉCORATION

INNOVATION
LE PAPIER PEINT QUI ASSAINIT VOTRE MAISON

ALBI
15, RUE FRANÇOIS THERMES | 81990 PUYGOUZON
TEL. 05 63 54 90 72

CASTRES
12, RUE CÉCIL MULLINS | 81100 CASTRES
TEL. 05 63 59 13 79

VENEZ DÉCOUVRIR ce papier peint original, naturel et révolutionnaire !

www.pigmalia.fr

TINY HOUSE
STUDIOS & BUREAUX DE JARDIN

les Petiotes
Des petits espaces
qui font les grandes différences

RE 2020
Adaptable aux Normes PMR pour Seniors

ENTREPRISE LOCALE

DES ESPACES CONÇUS POUR VOUS

Les Petiotes s'adaptent à souhait à votre vie, à vos besoins, à vos changements, à votre jardin, et même à votre budget!

Vivre, recevoir, travailler, créer, se divertir ou même investir... Vous trouverez forcément une bonne raison de grandir avec une Petiote chez vous !

Lespetiotes.fr
06 70 15 05 60



Emmanuel Michel

Artiste tarnais

Le travail d'[Emmanuel Michel](#) fait voyager. Artiste peintre, graveur et sculpteur, le Tarnais d'adoption a fait de l'art et du voyage son métier.

LA RÉDACTION

Depuis plus de trente ans, Emmanuel Michel parcourt le monde à la découverte de contrées lointaines. Ses voyages sur les cinq continents nourrissent l'homme et l'artiste aux multiples facettes. Carnets de croquis, dessins sophistiqués, peintures vivantes et sculptures réalistes fleurissent de ses nombreux souvenirs. Car des histoires à raconter, Emmanuel en a en effet beaucoup. De la horde d'éléphants qui le charge en Afrique australe, en passant par un moment privilégié avec des chasseurs-cueilleurs en Tanzanie, tous ces instants de vie procurent de vives émotions que le Tarnais transmet à travers son art. Ces envies d'aventures (« J'ai toujours eu la bougeotte ! » plaisante l'artiste) se sont concrétisées au cours de ses études supérieures. En 1988, alors jeune lyonnais créatif et passionné, Emmanuel Michel s'oriente vers la formation en restauration des œuvres peintes d'Avignon. Durant cinq ans, il approfondit sa technique et ses connaissances en histoire de l'art. Lorsqu'une opportunité se dessine de travailler pendant deux ans comme restaurateur de peintures pour le CNRS en Égypte, l'étudiant la saisit immédiatement. « J'ai tout fait pour pouvoir partir ! insiste-t-il. Une fois sur place, je travaillais, mais j'avais aussi beaucoup de temps libre, ce qui m'a permis de me concentrer sur mes créations personnelles, mais aussi sur le voyage. J'ai pu découvrir l'Égypte, la Syrie, la Jordanie... et rencontrer ma femme avec qui je partage depuis toutes ces virées au bout du monde. » Lorsqu'il n'est pas à l'autre bout du monde, Emmanuel est dans son atelier tarnais à Puybegon, entre Lisle-sur-Tarn et Graulhet. L'ancienne ferme en pierre qui l'abrite déploie plusieurs espaces pour ses différentes activités. Le rez-de-chaussée est consacré à la sculpture. On y retrouve toutes sortes d'outils, des bronzes, des argiles prêtes à prendre la forme d'une main,



« *Wanderer* »
bronze et métal,
168x75x75cm.

« Diego »
sculpture de taille humaine
en bronze et métal.



d'un buste, d'une tête. L'étage est dédié à la peinture, tandis qu'un troisième espace sert d'entrepôt avec le stockage des matières premières. Certaines sont rapportées directement de ses périples comme du papier ou des morceaux de métal et de bois. Une chose est sûre, chaque recoin de l'atelier respire le voyage. Un projet un peu différent, mais toujours sur le prisme de la rencontre, a animé l'artiste ces deux dernières années. Emmanuel Michel a participé au projet Envol(s), mené par l'architecte-urbaniste Marie-Odile Foucras à Poissy. Ce projet artistique et solidaire a impliqué la collaboration entre lycéens et détenus dans la réalisation de statues de Dédale et d'Icare. Les deux bronzes s'apprêtent à être installés ce printemps dans le parc du nouvel éco-quartier de la commune des Yvelines. Le travail de l'artiste est aussi à découvrir à travers les six expositions prévues en France et à l'étranger cette année ou via ses nombreux ouvrages disponibles en librairie. Par ailleurs, Emmanuel Michel dispose d'un gîte mis à la location pour des courts séjours dans le Tarn. Les plus curieux auront peut-être la chance de visiter son atelier. ■



« **Kandy** » huile et acrylique
sur toile 162x97cm.



L'artiste dans son atelier de Puybegon travaillant sur une série de portraits sur le Sri Lanka. Fusain et encre sur papier marouffé sur toile 150x50cm.



« Riposte » bronze 66x56x17cm.



Emmanuel Michel sculptant la jambe d'Icare pour le projet Envol(s) à Poissy (Yvelines).

3 jours pour
donner vie
à vos projets !

salon de
**L'HABITAT
et des LOISIRS**
de CASTRES

du **1^{er}** au **3 mars**

NOUVEAU
espace vins

parc des
expositions

Animations et
restauration sur place
entrée gratuite
www.ville-castres.fr





L'abus d'alcool est dangereux pour la santé, à consommer avec modération



Diane Cornu

Horticultrice papier

Singulier, fantastique, minutieux... les adjectifs pour qualifier l'univers végétal de la virtuose sont innombrables. Avec ses fleurs en papier mêlant artisanat et art, la Revéloise ne cesse d'émerveiller.

ARTHUR DIAS



Rideau composé de 13 000 pétales en papier, scénographie shooting de collection Atelier Swan au [Studio Lucette](#), à Toulouse, 2020.

Une pluie de pétales figée dans le temps au centre de son salon, un fantasme qui touche du doigt le réel grâce au merveilleux talent de Diane Cornu. La

Nîmoise de naissance crée sans cesse des œuvres enchantées sous couvert d'un travail unique. « J'ai inventé mon métier. Je l'ai nommé comme tel parce qu'il était trop souvent dévalorisé quand j'expliquais que ce dernier consistait à faire des fleurs en papier. Il nécessite pourtant un savoir-faire propre. J'utilise des techniques de parurier floral communément utilisées dans la mode. J'ai détourné ce savoir détenu par de grandes maisons de haute couture pour exprimer mon art. » Un attrait prononcé pour la nature environnante et une sensibilité à l'esthétisme ont conduit la jeune femme jusqu'aux bancs des Beaux-Arts. « J'ai découvert durant mes études le *land art*. C'est une pratique artistique qui utilise des matériaux végétaux et minéraux trouvés dans la nature pour confectionner des œuvres éphémères. » Une révélation qui la mènera à poursuivre sa découverte d'un monde nouveau auprès du couple d'artistes plasticiens franco-japonais, Miki Nakamura et Jean-Michel Letellier. En 2013, l'artiste naissante crée son entreprise avec un diplôme national d'arts plastiques en poche. « J'ai commencé par me servir des réseaux sociaux comme vitrine. Puis un jour, j'ai reçu un message d'une boîte



d'événementiel parisienne qui passait une immense commande pour décorer un de leur stand à Dubaï. Leur demande inespérée m'a fait frémir de joie. » Une reconnaissance qui encourage Diane Cornu à rendre son activité davantage professionnelle. En effet, l'horticultrice papier décide de créer son premier atelier dans la Ville rose avant de déménager et de le faire évoluer en boutique-atelier au cœur de l'abbaye de Sorèze. « C'est un lieu sain, sans humidité, ce qui est primordial pour optimiser la conservation de mes œuvres. L'intérieur est épuré, rempli de fleurs et confortable, c'est mon cocon où j'organise des cours d'initiation pour sensibiliser aux savoir-faire anciens. »

Dans son écrin, la passionnée de nature s'inspire de la Capitale, du musée des Arts décoratifs ou encore de la styliste italienne Elsa Schiaparelli. « Je me retrouve dans sa façon de jouer avec la frontière entre l'onirisme et l'hyperréalisme. On m'a déjà demandé si mes créations étaient des vraies fleurs. » Avec plusieurs milliers d'œuvres à son actif, Diane Cornu souhaite encore se développer pour admirer, un jour, ses délicates fleurs être exposées entre les murs d'une galerie d'art. ■



© Le Filmographie

« **Entre ciel et terre** ». Dispositif interactif et artistique, production centre d'art [Mille Formes](#), cocréé par le [Centre Pompidou](#) et la ville de Clermont-Ferrand, 2023.



© Céline Zed

« **Helianthus hybrides** ». Tournesol géant à deux cœurs composé de 4303 étamines et plus de 400 pétales, 2023.

Sous les combles

Dans le vieil Albi, un ancien grenier situé au dernier étage d'un immeuble classé a été transformé en un appartement locatif chaleureux.

LA RÉDACTION



Plusieurs niveaux. L'architecte d'intérieur a partagé le volume de l'appartement en différents espaces. L'étage abrite le couchage et la salle d'eau. Le niveau intermédiaire est occupé par l'entrée et la cuisine. Au niveau inférieur se trouve le séjour.

A

Albi, le Tarn offre de magnifiques paysages couplés aux briques foraines des bâtiments. Près du pont Vieux, un immeuble du ^{XVII}^e siècle profite paisiblement de la vue sur la rivière. Le dernier étage, sous combles, très ancien, ne demande qu'à révéler son plein potentiel. En 2021, il n'est qu'un vieux grenier poussiéreux sur lames de parquet délabrées. Le propriétaire souhaite en faire un logement locatif s'inscrivant dans la modernité. Pour cela, il fait appel à l'architecte d'inté-

rieur [Jérôme Sayssset](#). « Nous sommes partis de zéro. J'ai imaginé le lieu pour qu'il s'adapte au mode de vie contemporain. Nous avons fait face à deux principales contraintes : l'accès difficile aux fenêtres et le petit volume global. J'ai donc créé un nid suspendu pour intégrer la chambre et une coursive le long de l'appartement pour pouvoir accéder facilement aux fenêtres. » La sensibilité artistique de Jérôme Sayssset se ressent dans son travail. Formé à l'École nationale supérieure des arts décoratifs de Paris, l'architecte d'intérieur a conservé une fibre manuelle au bénéfice des projets



Séjour. Les fresques datant du ^{xvi}^e siècle et ont été confiées au peintre restaurateur albigéois [Yannick Dabouy](#). Meuble bas deux portes Boldin de [Maisons du Monde](#). Assise Rabbit de [Qeeboo](#). Suspension Turbine noire. Au mur, le croquis original de la rénovation réalisé par l'architecte a été encadré.



Salle à manger. Sous la chambre suspendue, la salle à manger peut accueillir jusqu'à quatre couverts sur sa table en bois massif ancienne rénovée. Au sol, parquet en chêne massif.

**Entre histoire
et modernité.**

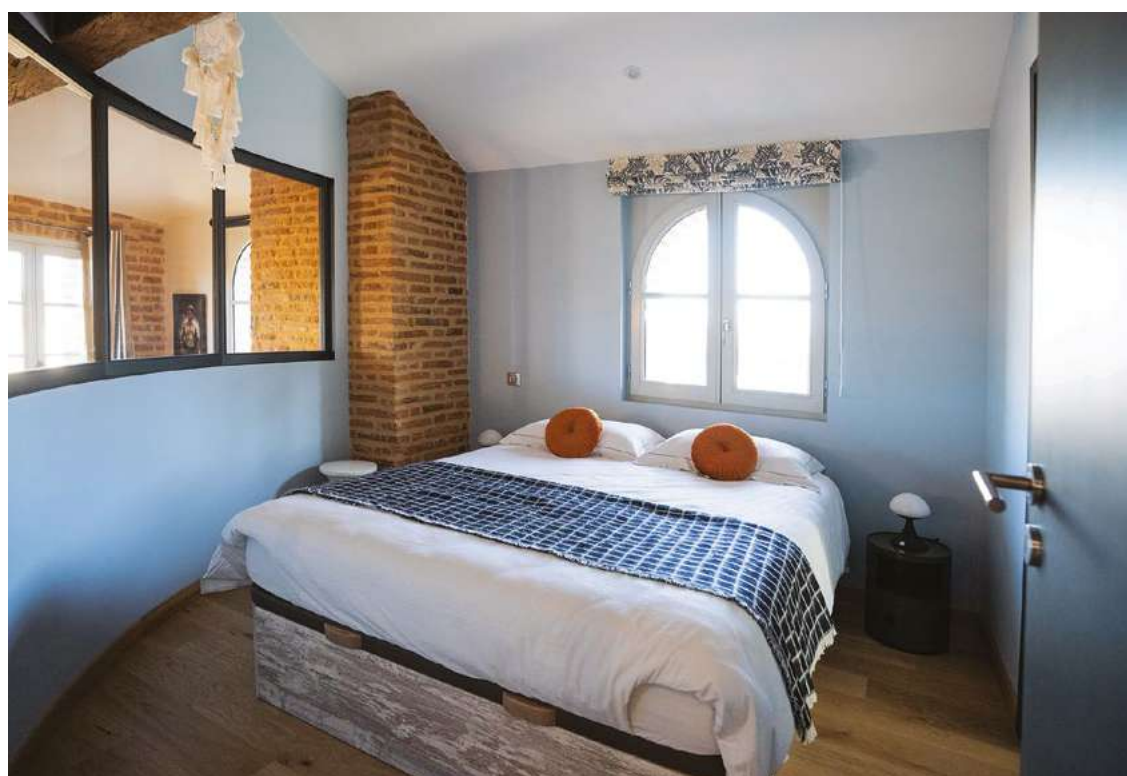
Les fresques
d'époque entrent
en harmonie
avec le nouveau
décor de
l'appartement.
Les niches
rétroéclairées
permettent
d'entreposer
des objets de
décoration.



Cuisine fonctionnelle divisée en deux linéaires, l'un pour cuisiner, l'autre pour se restaurer. La pose a été effectuée par l'artisan menuisier [Escribe](#) (Terssac). Au sol, carreaux de ciment et lames de chêne s'imbriquent. Électroménager [Whirlpool](#).



Vue d'ensemble. Les poutres en bois ont été traitées par les équipes de la société de Mikaël Tournier (Saint-Juéry) qui ont aussi assuré toutes les peintures. Même teinte gris 7011 du nuancier [RAL](#) pour les menuiseries et les cloisons de la chambre.



Nid douillet. La chambre s'établit dans la pièce suspendue comme enchassée dans la maçonnerie en briques. Murs bleu Maraone de [Chromatic®](#) peints par les équipes de Mikaël Tournier (Saint-Juéry).



*Salle de douche carrelée. Meuble vasque avec comptoir en marbre stratifié.
Dans la cabine de douche, patchwork de carreaux de ciment noirs et blancs.*

qu'il concrétise. Dans sa phase d'études, l'Albigeois réalise des croquis réalistes à la main. Dans un second temps, il élabore une maquette 3D volumétrique à l'effigie du futur lieu à venir. L'ensemble de ces étapes permet de saisir l'ambiance et les volumes du futur intérieur pour se projeter au mieux. Pour cet appartement, le professionnel a fait appel aux architectes des Bâtiments de France afin de faire valider le choix des menuiseries et préserver les fresques historiques authentiques présentes dans l'actuel séjour. Une fois la phase d'études validée, le chantier prend place en 2022. Une farandole d'artisans se mobilise pour faire des dessins de Jérôme Sayssset une réalité. La menuiserie Escrive intervient pour monter la cuisine conçue sur mesure par le cuisiniste MCT Diffusion. Yannick Dabouy, peintre restaurateur, intervient sur les fresques d'époque. Côté peinture, le propriétaire fait confiance à l'artisan Mikaël Tournier et son équipe. Spé-

Les contraintes ont été maniées avec brio.

cialiste de la peinture intérieure et extérieure, des décors muraux et revêtements de sol, le chef d'entreprise témoigne : « Nous sommes intervenus sur la préparation des murs : le ponçage et l'enduit de finition. La peinture a ensuite été appliquée par deux de nos salariés sur les plâtreries, les boiseries et le métal. L'étroitesse du lieu a

été une vraie contrainte pour eux sur le chantier. Il a fallu enduire toute la partie arrondie de la pièce suspendue. La pose de l'échafaudage a été un réel défi pour préserver les fresques et le nouveau parquet. » En 2023, après un an de travaux, le résultat parle de lui-même. L'architecte d'intérieur a su manier

les contraintes avec brio pour offrir un lieu ergonomique et chaleureux. Les artisans ont sublimé le projet grâce à leur savoir-faire. « Le rendu est très qualitatif, confirme Jérôme Sayssset. Tout le monde était très content. Le propriétaire a même organisé un pot pour remercier tous les intervenants au chantier. » ■

Maçonnerie [JM Camps](#) (Albi). **Serrurerie** Steel FL (Briatexte). **Carrelage, faïence** [A2P Décoration](#) (Albi). **Menuiseries bois extérieur** [La Menuiserie Albigeoise](#) (Lescure-d'Albigeois). **Menuiseries bois intérieur** [Escrive](#) (Terressac). **Béton ciré** [42MPa](#) (Toulouse). **Plomberie, climatisation** [AG+ Énergies](#) (Albi). **Électricité** [Frézouls](#) (Albi). **Peinture** Tournier Mikaël (Saint-Juéry). **Cuisiniste** [MCT Diffusion](#) (Saint-Sulpice). **Restauration fresques** [Dabouy Yannick](#) (Albi).



Orientation sud. Les pièces à vivre nécessitaient des protections solaires l'été. Store-banque pour l'une, store-clip pour l'autre.

Sous le soleil de la Bancalié

La société albigeoise [AMA](#) a relevé le défi d'installer des protections solaires en harmonie avec le cadre bucolique environnant et le style de la maison de Sébastien et Julie.

LA RÉDACTION



Dans le cadre champêtre de la commune de Terre-de-Bancalié, au sud-est d'Albi, Sébastien et Julie vivent dans une maison à ossature bois. Leurs baies vitrées orientées sud et sud-ouest laissent, l'hiver, le soleil

inonder de lumière leur pièce à vivre. C'est très appréciable. En revanche l'été, l'augmentation des températures et le rayonnement du soleil sur les vitrages génèrent une chaleur importante dans l'habitation. Pour des raisons économiques et écologiques, le couple cherche une solution de protection solaire adaptée



Le store-banne assure une bio-climatisation. Derrière le lambrequin, **un vario volant** avec manœuvre à treuil déroule une toile tissée enduite de PVC et microperforée de chez [Serge Ferrari](#). Elle permet de se protéger du soleil couchant et de distinguer la piscine à travers sans être gêné par le soleil.

tant à leur vie à l'intérieur qu'à l'extérieur. La société [AMA](#) de Jean-Marie Pi-Teixidor, fondée en 1986 par son père, retient leur attention. Spécialisée dans la menuiserie, la fermeture de l'habitat et bien sûr dans la protection solaire, l'entreprise avec ses six salariés agit dans un rayon de 30 km autour d'Albi. Avec son service [AMA répar](#), la société intervient également pour réparer volets, portails, moustiquaires... et les menuiseries, ce qui est très rare pour le préciser. Tout près du lac de la Bancalié, au printemps 2023, Julie et Sébastien s'en remettent donc à AMA.

À chaque usage sa solution. Pour parfaitement harmoniser les protections solaires au bardage en bois, une teinte dans les marron beige est choisie dans le nuancier. Côté terrasse pour la salle à manger outdoor, AMA installe un store-banne TopLine

Cassette de 5,10 m de large avec une ouverture de 2,50 m. Le store, posé en plafond et équipé d'un automatisme, avec sécurité contre les vents violents, déploie une toile acrylique Lumera de chez Sattler ainsi qu'un lambrequin offrant un confort

supplémentaire lors des soleils rasants. Devant la seconde baie vitrée, un store-zip avec une toile microperforée coupe le rayonnement solaire sur la vitre, isolant ainsi de la chaleur et par la même occasion des moustiques, tout en profitant d'une légère ventilation et de la vue sur l'extérieur.

Pour l'électrification des deux produits, AMA a pris soin d'installer des goulottes dans une teinte en harmonie avec le bardage en bois. Le chantier terminé fin juillet 2023, le couple, ravi, a pu profiter de son intérieur comme de sa terrasse tout l'été. ■

La diversité des gammes de stores, ainsi que les teintes disponibles infinies, permettent d'accorder parfaitement le modèle à sa maison.



L'armature des stores est en aluminium laqué mat pour s'harmoniser parfaitement au style de la maison.



Retour sur le salon Maison&Objet

Du 18 au 22 janvier s'est déroulé le salon international [Maison&Objet](#) à Paris. Un rendez-vous incontournable pour tous les acteurs du secteur de la décoration et de l'art de vivre. Retour sur cette dernière édition.

LA RÉDACTION

© Felipe Ribon.



Le designer [Mathieu Lehanneur](#) dans son installation immersive, *Otonomy*.

© Anne-Emmanuelle Thion.



Le salon est l'occasion de découvrir toutes **les nouveautés tendances** bientôt disponibles en boutiques.

Janvier rimait avec Maison&Objet dans la tête de tous les professionnels, architectes, décorateurs, magasins spécialisés du secteur de la décoration et de l'art de vivre. Le salon référence, organisé tous les semestres, s'est déroulé du 18 au 22 janvier au parc des expositions Paris-Nord Villepinte. Décoration, création, design, conférences, l'événement permet de mettre en lumière une mosaïque des tendances et les nouveaux

talents et concepts émergents venus du monde entier. Pour cette édition anniversaire, le thème était *Tech Eden*, braquant les projecteurs sur l'évolution nécessaire entre nature et technologies pour un futur créatif plus durable et enviable. Il s'inscrit dans la continuité de la thématique de l'édition de septembre, véritable retour à l'optimisme avec *Enjoy!* Une scénographie inédite a été présentée avec de nouveaux espaces bien définis enrichis d'installations exceptionnelles. Parmi elles, *Otonomy* a été réalisée par le



Installation *What's New? In decor* par Élisabeth Leriche.

© Anne-Emmanuelle Thion.

designer de l'année Mathieu Lehanneur, aussi en charge de la conception de la torche olympique pour les Jeux de Paris 2024. Dans son *What's New? In decor*, la designer Élisabeth Leriche proposait une plongée onirique dans la nature, marquée par des motifs audacieux et des couleurs vives inspirants pour les projets d'aménagements. Aux côtés des grands noms, la nouvelle garde du design était exposée à travers les programmes *Rising Talent Awards*, *Future On Stage* et *The Maison&Objet Factory*.

Le salon a rassemblé environ 2500 marques dont 60% venues de l'international. Côté visiteurs, une quasi équité entre Français et étrangers s'est constatée, avec un intérêt particulier pour les architectes et décorateurs qui sont à la recherche d'inspiration et de nouveautés pour garantir le succès de leurs projets. Maison&Objet sera de retour du 5 au 9 septembre 2024 pour poursuivre la célébration de ses 30 ans, à l'occasion d'un volet tout aussi riche et dynamique. ■

Intérieur design à Balma

Dans un quartier résidentiel de Balma, une maison des années 1950 est restée dans son jus jusqu'à l'intervention de l'architecte [Bernard Pastier](#) et de l'agence de design d'intérieur [Maloédésign](#).

LA RÉDACTION - PHOTOS [DAVID NAKACHE](#)



Volume et profondeur.

Les espaces ouverts font profiter d'un grand séjour baigné de lumière naturelle. Dans la salle à manger, chaises Double Jeu de [Sarah Lavoine](#) en velours coloré. Banquette conçue sur mesure par la designer d'intérieur. Au mur, peinture Bleu Paon de chez [Ressource](#) (Toulouse) et miroirs convexes Endora de la marque [Sentou](#). Éclairage Led pour l'applique en métal Enoki de la maison [Penta](#). La décoration de la cuisine s'inscrit dans la continuité du rez-de-chaussée. Façades mates blanches pour des rangements invisibles. Autour de l'îlot central au comptoir satiné, tabourets noirs AAS 38 [Hay](#) (chez [Votex](#), Toulouse).

A

la fois designer d'intérieur et décoratrice, la Toulousaine Emmanuelle Milhaud donne autant d'importance à la fonctionnalité qu'à l'esthétique dans ses projets.

Et cela tombe bien ! C'est tout ce

dont avait besoin une maison située dans un quartier résidentiel de Balma. Le couple qui y vit avec ses trois enfants souhaitait retrouver de l'espace et de la clarté dans son intérieur. Connaissant très bien le travail d'Em-

manuelle, puisque la professionnelle est déjà intervenue sur l'agencement du séjour de leur précédente maison, les Balmanais lui font entièrement confiance pour ce nouveau projet.

En étroite collaboration avec l'architecte Bernard Pastier, la créatrice de l'agence Maloédésign va créer le cocon de leurs rêves. « Je m'inspire d'abord de mes clients, explique-t-elle. Dites-moi qui vous êtes et je créerai le décor qui vous ressemble ! Un décor avant tout raisonné qui ne succombe pas aux effets de mode ou à l'impulsion. »

L'emplacement de la cuisine est délimité par les carreaux hexagonaux de la [Cement Mosaic Factory](#). Dans le reste de la pièce, parquet stratifié haut de gamme Alsafloor Décoralia de la gamme Solid Plus.





Lumière te voilà ! L'alcôve de 3 mètres de long avec son encadrement en bois permet de créer un coin lumineux avec vue sur le jardin pour se ressourcer depuis le séjour.



Le fil conducteur, le bleu paon colore aussi le revêtement des canapés [AM.PM](#). Lampe Pipistrello de [Martinelli Luce](#) pour l'éclairage. Fauteuils conçus sur mesure par la Toulousaine [Virginie Lobrot](#) en lin, cuir et bois.

Après deux entretiens réunissant l'architecte, la designer d'intérieur et les propriétaires, les missions sont partagées. Bernard Pastier réorganise l'ensemble des volumes de la maison. Quant à Emmanuelle, elle dessine les ouvertures extérieures et se concentre sur l'aménagement de l'entrée, du bureau, de la cuisine et du séjour. Dans l'entrée, la Toulousaine conçoit une verrière blanche avec du vitrage en verre miroir pour apporter de la lumière et agrandir visuellement l'espace. Véritable signature avec ses arches, la verrière délimite aussi la pièce dédiée au bureau. Pour ce dernier, toute une solution d'ameublement est pensée sur mesure. La pièce se veut féminine et singulière, avec des arrondis jusqu'aux placards et un papier peint panoramique surprenant. En avançant plus loin dans le couloir, une zone de réception avec assise, rangements et baby-foot s'ouvre sur le séjour. « Il y a eu un vrai travail d'ergonomie dans ce lieu, précise Emmanuelle. Un poteau porteur se trouvait

au beau milieu de la pièce de vie. Je me devais de le camoufler en créant un espace utile. » Après consultation de l'architecte, le vilain poteau devient mur porteur, avec d'un côté un revêtement panoramique frais et accueillant, et de l'autre, un bleu paon intense qui confère tout son charme à la salle à manger. Cerise sur le gâteau, une banquette sur mesure parfait l'aménagement de la pièce. La cuisine est montée par l'enseigne Cuisine Plus qui suit scrupuleusement le dessin de la professionnelle. Son sol est démarqué par les mêmes carreaux de ciment que ceux de l'entrée, pour une cuisine certes fonctionnelle, mais aussi design et graphique. Niveau luminosité, Emmanuelle préconise de ne pas surcharger la maison de baies vitrées coulissantes. Elle propose d'intégrer au séjour une alcôve sur laquelle se poser paisiblement pour profiter de la vue sur la piscine. En janvier 2021, enfin le résultat. L'intérieur de la maison est coloré, esthétique et lumineux, comme espéré. ■

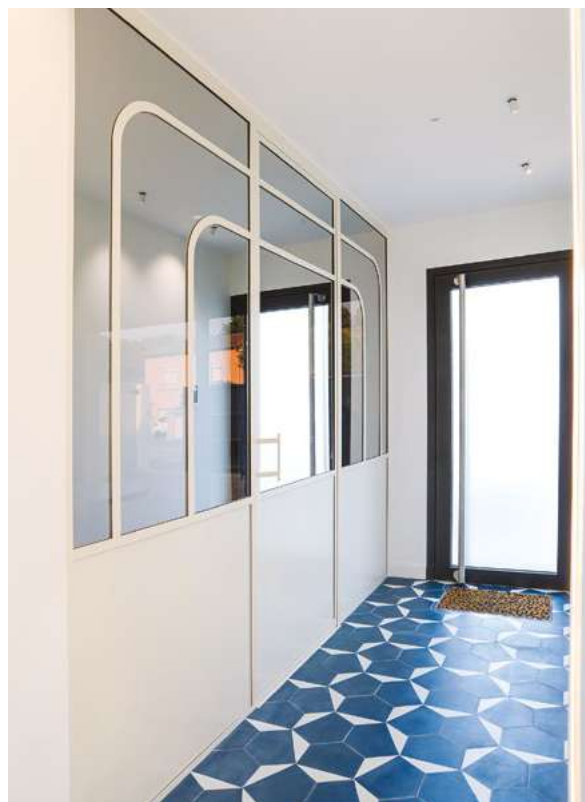
Gros œuvre [Moga Sorebat](#) (Saint-Orens) **Charpente, ossature bois & planchers** [Pratviel Nicolas](#) (Rieumes). **Menuiserie** Comptoir de la Menuiserie (Cugnaux). **Plomberie & chauffage** [Mabilat](#) (Peyssies). **Électricité** Biagetti Guy (Montrabé). **Plâtrerie, parquet, menuiseries intérieures** Montagne Plaquiste (Revel). **Serrurerie** [Fer & Tendance](#) (La Salvétat-Saint-Gilles). **Isolation extérieure & enduit** De Lima Pro'Déco (Bruguères). **Banc, placards & alcôve** Menuiserie Anton (Toulouse). **Cuisine** [Cuisine Plus](#) (Rouffiac-Tolosan).



Bureau féminin et décontracté. Mobilier plein de rondeurs dessiné sur mesure. Chaise Eames éditée par [Vitro](#) (chez [Voltex](#), Toulouse). Papier peint Forêt noire de Nathalie Lété pour [Domestic](#). Lampe à poser Brass Palm de [HK Living](#).



Zone de jeu et de réception. Baby-foot The Pure dessinée par Alain Gilles pour la marque [Babyfoot by Toulet](#). Banc en frêne George Nelson. Au mur, papier peint panoramique Les Pins de l'éditeur [Isidore Leroy](#).



L'entrée donne sur la grande verrière en verre miroir donnant accès au bureau. Au sol, carreaux de la [Cement Mosaic Factory](#).

LA DESIGNER D'INTÉRIEUR ET DÉCORATRICE

Emmanuelle Milhaud



La créatrice de l'agence Maloédesign place le fonctionnel et l'esthétique sur la même échelle de valeur. « C'est sur ce principe que repose le design d'intérieur. Sans ergonomie et sans rangement, il n'y a pas de

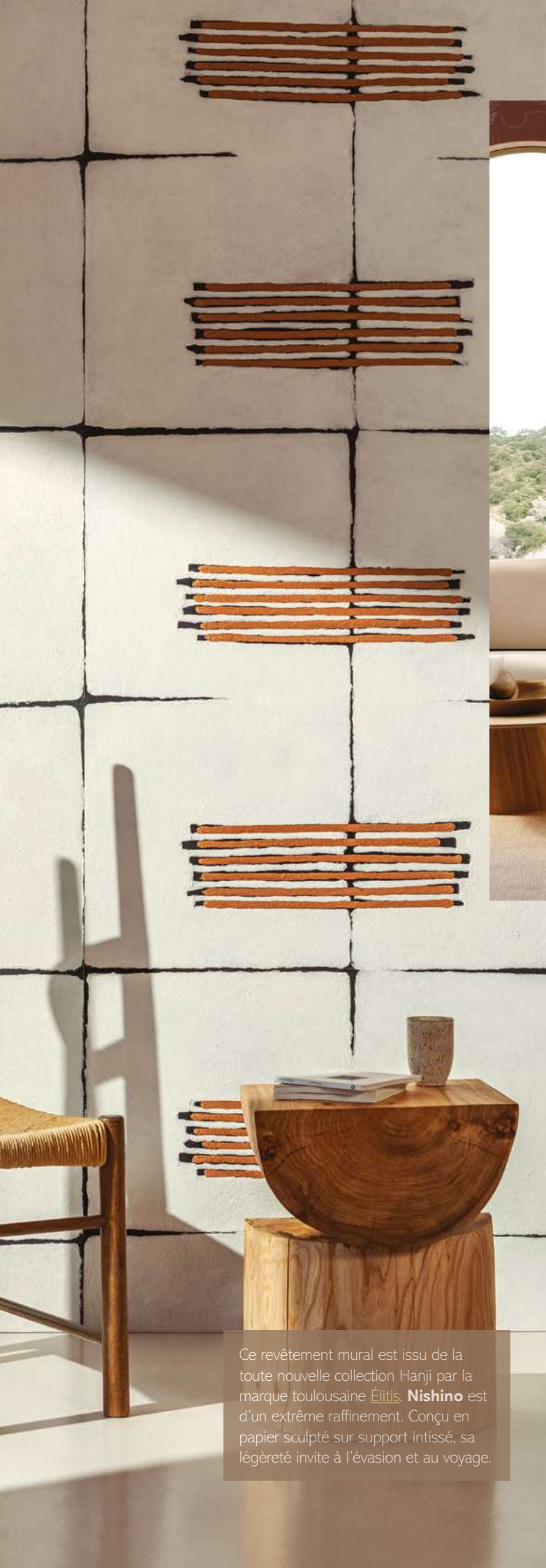
design. Sans histoire, il n'y a pas de décor. Telle est ma philosophie. » Après des études en école de commerce à Paris, Emmanuelle crée en 2005 la marque de design pour enfants Maloé. Au fil du temps, la professionnelle est sollicitée pour designer des chambres puis des intérieurs de maisons. La Toulousaine de cœur fonde ainsi son agence Maloédesign en 2015. Forgée par ses études en marketing, elle se distingue par sa façon d'appréhender les projets de façon atypique, humaine et raisonnée.

Nouveautés Papiers Peints

Les revêtements muraux confèrent sans nul doute une singularité à la pièce qu'ils habillent. Découvrez notre sélection de nouveautés et redonnez son caractère unique à votre décoration.

LA RÉDACTION

Imprimé sur feuille métallique, le dessin d'**Impasto** par *Arte* doit son nom à la technique de peinture artistique séculaire de l'empâtement, garantissant un résultat très réaliste. Son mouvement et son effet texturé diffusent un charme unique.



Ce revêtement mural est issu de la toute nouvelle collection Hanji par la marque toulousaine **Élitis Nishino** est d'un extrême raffinement. Conçu en papier sculpté sur support intissé, sa légèreté invite à l'évasion et au voyage.



Une plongée vintage avec le motif floral **Les Fleurs 1930** issu des archives textiles des années 1930 de [Maison Martin Morel](#). Ses végétaux dansant apportent joie et légèreté à un pan de mur.

Les revêtements présentés dans cette sélection sont à retrouver dans les boutiques suivantes : [Albi Conseil Décor](#) (Albi), [Comptoir de l'Ours Selves](#) (Castres, Gaillac, Mazamet), [Esprit Maison](#) (Graulhet), [Flanelle Décoration](#) (Toulouse), [Maison de la Peinture](#) (Albi, Castres), [Maison Gomez](#) (Albi), [Monalysa](#) (Toulouse), [Pigmalia](#) (Puygouzon, Castres), [Ressource](#) (Toulouse), [Séguet Décoration](#) (Albi, Castres).

Se parer de végétal



Soyez prêt pour une virée végétale avec le revêtement mural panoramique **Capricorn** par Little Greene. Sa forêt tropicale, ses collines et ses petits animaux donneront dynamisme et profondeur à votre décoration.



Aderyn par [Little Greene](#) oscille entre chic et vintage. Son motif de fleurs stylisées prend place dans toutes les pièces de la maison pour une ambiance champêtre assurée.



La collection Éloge de l'éditeur et tisseur lyonnais [Quenin](#) regroupe trois revêtements dans des coloris distincts. Le modèle **Printemps**, en détails de broderie, est travaillé comme une toile en trompe-l'oeil.



Sophia par [Au fil des couleurs](#), avec ses teintes chatoyantes et dorées, imprègne les pièces d'une atmosphère apaisante. Le papier peint représente une feuille de ginkgo qui se déploie vers le haut dans un mouvement organique contemplatif.



Paradis des tropiques invite à une véritable évasion dans la jungle tropicale. Le panoramique créé exclusivement par la maison [Ananbô](#) pour [Ressource](#) apporte profondeur et éclat aux intérieurs.



Issu de la dernière collection National Trust Papers IV de [Little Greene](#), **Spring Flowers** respire la douceur du printemps. La rondeur de ses motifs apporte un vent de douceur aux murs des intérieurs.

Sur une base en chevrons, **IM81** de la collection Imperialis d'[Omexco](#) propose un dessin floral panoramique. Confectionné en feuilles de bois imprimé, le revêtement invite à la contemplation avec ses nuances pastel.



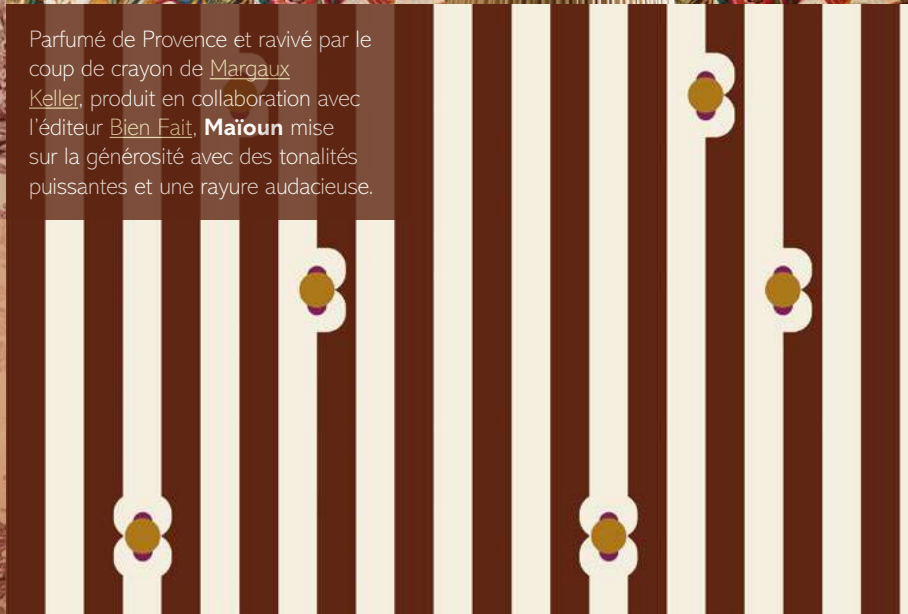
Rose des fleurs

Pour un motif vivifiant, **Tehuana** de la collection Casa Azul par [Casamance](#) tient ses promesses. Son camaïeu de verts et de jaunes inspire une véritable balade revigorante dans la nature depuis chez soi.



Illustrant une scène de vie champêtre où se croisent des personnages, des animaux et des fleurs, le papier peint **Beaux Jours** du tisseur lyonnais [Quenin](#) est une toile de Jouy qui se décline en plusieurs coloris.

Parfumé de Provence et ravivé par le coup de crayon de [Margaux Keller](#), produit en collaboration avec l'éditeur [Bien Fait](#), **Maïoun** mise sur la générosité avec des tonalités puissantes et une rayure audacieuse.





Dans l'esprit d'une gravure, le revêtement **Serenade** de [Quenin](#) est travaillé à partir d'une archive originale en toile de Jouy. Dans le détail, ses papillons couleur encre s'envolent pour de nouvelles rêveries.

Avec **Sous les Pins** de [Ressource](#), la designer Annabelle Vermont a fait honneur au pin parasol, l'arbre emblématique du Sud de la France, du soleil et de l'air chaud, rappelant les voyages d'étés.



Bleu des formes



Inspiré du street art, ce décor aux éléments floraux surdimensionnés apporte une dose d'audace et d'énergie aux murs. Avec ses couleurs douces, **Petals & Berries** par [Nobilis](#) transmet sans nul doute un sentiment de bien-être.



Inspiré d'une archive dans l'esprit d'une indienne, le revêtement mural **Aglaé** de [Quenin](#) propose un motif fleurissant aux couleurs douces et reposantes.



Les traits des rayures du papier peint **Rayures British**, issu de la collaboration [Plum](#) X [Papermint](#), sont irréguliers, comme s'ils avaient été tracés à la main. Ce design pop remplit de joie les intérieurs.

Géométrie égayante



Barillet est une plongée dans les années 1970. Issu de la collection Faubourg des Lumières de **Casamance**, le revêtement s'intègre parfaitement sur un pan de mur contemporain pour égayer les intérieurs.



Mimi par l'éditeur *Au fil des couleurs* réinterprète le design des années 1920 en capturant l'essence d'anciens graphismes à travers les yeux du design suédois. Le motif présente un jardin avec des éléments d'antiquité.



Entassées de façon faussement désordonnée, les formes du motif d'**Écoline** par *Arte* insufflent un style arty au charme indéfinissable. Le motif est peint à l'écoline, plus connue sous le terme d'encre aquarelle, imprimé sur intissé.



Inspiré de la forme gracieuse des feuilles de lotus, le revêtement **IM32** de la collection Imperialis d'*Omexco* sublime l'élégance. Ses nuances forment un trio inséparable pour une combinaison parfaite faite de feuilles de bois.



Zawaya d'*Osborne & Little* exprime un design abstrait et audacieux, avec des formes géométriques colorées bordées de métal, pour une sensation de relief unique.

Finitions dorées



Le motif de blocs de **Platinum** par [Arte](#) présente un effet patiné, comme si l'épreuve du temps embellissait le dessin. L'alliance du mat et du brillant donne à cet accroche-regard un aspect métallique chaleureux.



La nouvelle collection Imperialis de la marque [Omexco](#) regorge de couleurs et de motifs. Le modèle **IM51** est une marqueterie en feuilles de bois, plaquée sur un fond métallisé qui trace un motif géométrique aux tons subtils.



Élégance intemporelle des années 1920 avec le papier peint **Elsie** d'[Au fil des couleurs](#). Son motif charmant de fleurs et de feuilles fantaisistes monte gracieusement sur un fond géométrique ton sur ton.

Salon du Cheval d'Albi



PARC DES EXPOSITIONS

29-30-31 Mars 2024

salon-cheval-albi.com



MARS

AU POTAGER

Semez sous abri **navets**, **céleris**, **carottes**, **radis**, **poireaux**, **épinards**, **petits pois**. Semez vos **tomates**, **aubergines**, **melons** et **piments** en mini serre chauffée à la maison.

AU VERGER

Achievez toutes les **tailles hivernales** avant l'éclosion des bourgeons. Taillez la vigne pour ne conserver que deux rameaux latéraux opposés au sommet du cep. Coupez ces rameaux au-dessus du 5^e bourgeon.

AU JARDIN D'ORNEMENT

Taillez sévèrement les arbustes à floraison estivale. Taillez les arbustes de haies, les **rosiers**, le **buis**, les **grimpantes** (glycine, chèvrefeuille, bignone, lierre...). Plantez les arbres et arbustes à feuillage caduc, la **glycine**, les **rosiers** en conteneurs et les **bulbes d'été** (glaïeuls, lys...).

AVRIL

AU POTAGER

Semez en pleine terre **betteraves**, **carottes**, **panais**, **navets**, **radis**, **épinards**, **choux fleurs**, **brocolis**, **petits pois**, **fèves**, **fenouil bulbeux** et **salades**. Plantez l'**échalote**, l'**oignon**, la **ciboulette**, les **pommes de terre** et les **topinambours**.

AU VERGER

Framboisiers et fraisières se plantent maintenant. Plantez les **agrumes** et la **vigne**. Taillez les **pruniers** et les **oliviers**. Taillez les **citronniers** après la fructification pour faire entrer un maximum de lumières en leur centre.

AU JARDIN D'ORNEMENT

Taillez les **bougainvillées** et les **hibiscus**. Semez directement en place les **mélanges pour prairies fleuries** qui attireront les insectes pollinisateurs. Semez les **alysses**, les **nigelles**, les **centaurees** et les **cosmos** pour réaliser de grandes taches colorées dans les massifs.

LES RENDEZ-VOUS DU JARDIN



ATELIER « ROSE ÉTERNELLE SOUS CLOCHE »

Apprenez à confectionner et à prendre soin d'une **composition personnalisée** qui embellira votre intérieur. Le samedi 24 février, de 15h à 17h, à la [Jardinerie Tarnaise d'Albi-Lescure](#). Inscription obligatoire. Tarif : 20€ / participant.

ANIMATION « DÉCOUVRIR LE GREFFAGE »

Apprenez à greffer sans abîmer vos arbres ! Découvrez **toutes les techniques de greffage et de taille douce** pour multiplier vos arbres, arbustes et fruitiers du jardin ! Le samedi 24 février à la [Jardinerie Tarnaise d'Albi-Lescure](#), de 9h à 12h, et à celle de Fonlabour, de 14h à 17h. Inscription obligatoire. Tarif : 5€ / participant.

ATELIER « DÉCOUVRIR LA PERMACULTURE »

La permaculture permet de cultiver vos fruits et légumes tout en préservant un équilibre harmonieux et durable entre l'humain, l'environnement et la biodiversité. Découvrez toutes les techniques anciennes pour **rendre votre terre permacole** et associer les espèces de plantes. Le samedi 2 mars à la [Jardinerie Tarnaise](#) de Castres, de 9h30 à 12h30 et le samedi 4 mai à la [Jardinerie Tarnaise](#) d'Albi-Lescure, de 9h à 12h, et à celle de Fonlabour, de 14h à 17h. Inscription obligatoire. Tarif : 5€ / participant.

ATELIER : « AUXILIAIRES ET PLANTES REMÈDES AU JARDIN »

Selon l'emplacement de certaines plantes dans votre jardin ou potager, **vous pouvez en soigner d'autres et même les protéger des maladies et des bestioles nuisibles**. Découvrez toutes les astuces pour avoir un jardin resplendissant et en bonne santé ! Le samedi 2 mars à la [Jardinerie Tarnaise](#) de Castres, de 14h à 17h et le samedi 20 avril à la [Jardinerie Tarnaise](#) d'Albi-Lescure, de 9h à 12h, et à celle de Fonlabour, de 14h à 17h. Inscription obligatoire. Tarif : 5€ / participant.



ATELIER « TAILLER SES ARBRES FRUITIERS »

Apprenez à **tailler vos arbres fruitiers** grâce aux conseils et à l'expérience d'un pépiniériste-fruitiers. Vous apprendrez de nombreuses astuces et techniques pour pratiquer la taille dans les règles de l'art. Le samedi 30 mars à la [Jardinerie Tarnaise](#) d'Albi-Lescure, de 9h à 12h, et à celle de Fonlabour, de 14h à 17h. Inscription obligatoire. Tarif : 5€ / participant.

GRILL TOUR WEBER

Un chef expert vous montrera **comment tout cuisiner au barbecue** ! Démonstrations barbecue, recettes originales, conseils et astuces à découvrir le week-end du 06-07 avril à la [Jardinerie Tarnaise](#) de Castres et les week-ends du 04-05 mai et du 01-02 juin à la [Jardinerie Tarnaise](#) de Fonlabour, toute la journée. Animation gratuite.

ANIMATION « EXPERTISE DE SON BASSIN »

Un bon équilibre de tous les minéraux de l'eau est essentiel pour la survie de l'écosystème qui l'habite. Profitez de la présence d'un spécialiste pour **tester l'eau de votre bassin** et savoir comment la traiter. Le vendredi 26 avril à la [Jardinerie Tarnaise](#) d'Albi-Lescure, le samedi 27 avril à celle de Castres et le dimanche 28 avril à celle de Fonlabour, toute la journée. Animation gratuite.





Pour un Printemps gourmand et sain

ALBI

Route de Carmaux - 81000 Albi
05 63 60 75 17

CASTRES

20, rue Henry le Châtelier - 81100 Castres
05 63 74 83 81

FONLABOUR

2021, route de Toulouse - ZI Fonlabour - 81000 Albi
05 63 76 21 60

FAITES-LE SAVOIR

Vous adorez un objet, un meuble. Vous êtes très satisfait(e) d'une entreprise, d'une boutique ? **Faites-le savoir !**

Dites-le nous sur faites-le-savoir@ma-maison-mag.fr

La rédaction se chargera d'en faire un article avec photos.



L'Art du Bois

L'ébénisterie sur mesure

Sublimer le bois, telle est la mission que s'impose chaque jour Sébastien Rouanet dans son atelier d'ébéniste L'Art du Bois à Cahuzac, dans le sud du Tarn. Création et fabrication sur mesure, restauration et relooking de meubles, travaux de petite menuiserie, l'artisan est un véritable couteau-suisse qui transforme la matière en bijoux uniques. « Je fabrique des meubles sur mesure, massifs ou plaqués, de style ou contemporains, à partir de photos ou croquis inspirés de chez mes clients. Toutes mes créations sont réalisées à partir de bois locaux comme le merisier, le chêne, le châtaignier, le frêne ou encore le hêtre, et peuvent recevoir la teinte et la finition demandées. »

Plutôt que de changer de mobilier, vous pouvez aussi solliciter le Tarnais pour restaurer ou relooker vos meubles de famille. Portes de placards, garde-corps ou encore portails de jardin, l'artisan répond également à des demandes de travaux de menuiserie.



Commode « Honey ».



Buffet de salon sur mesure.



Bibliothèque arlequin « Sophie ».

Sébastien Rouanet s'est formé au lycée professionnel de l'Ameublement de Revel puis aux côtés des Compagnons du devoir du Tour de France où il acquiert, durant quatre ans, toute l'expertise et le savoir-faire des entreprises qui le forment. En 2006, il récupère l'affaire familiale et crée L'Art du Bois.

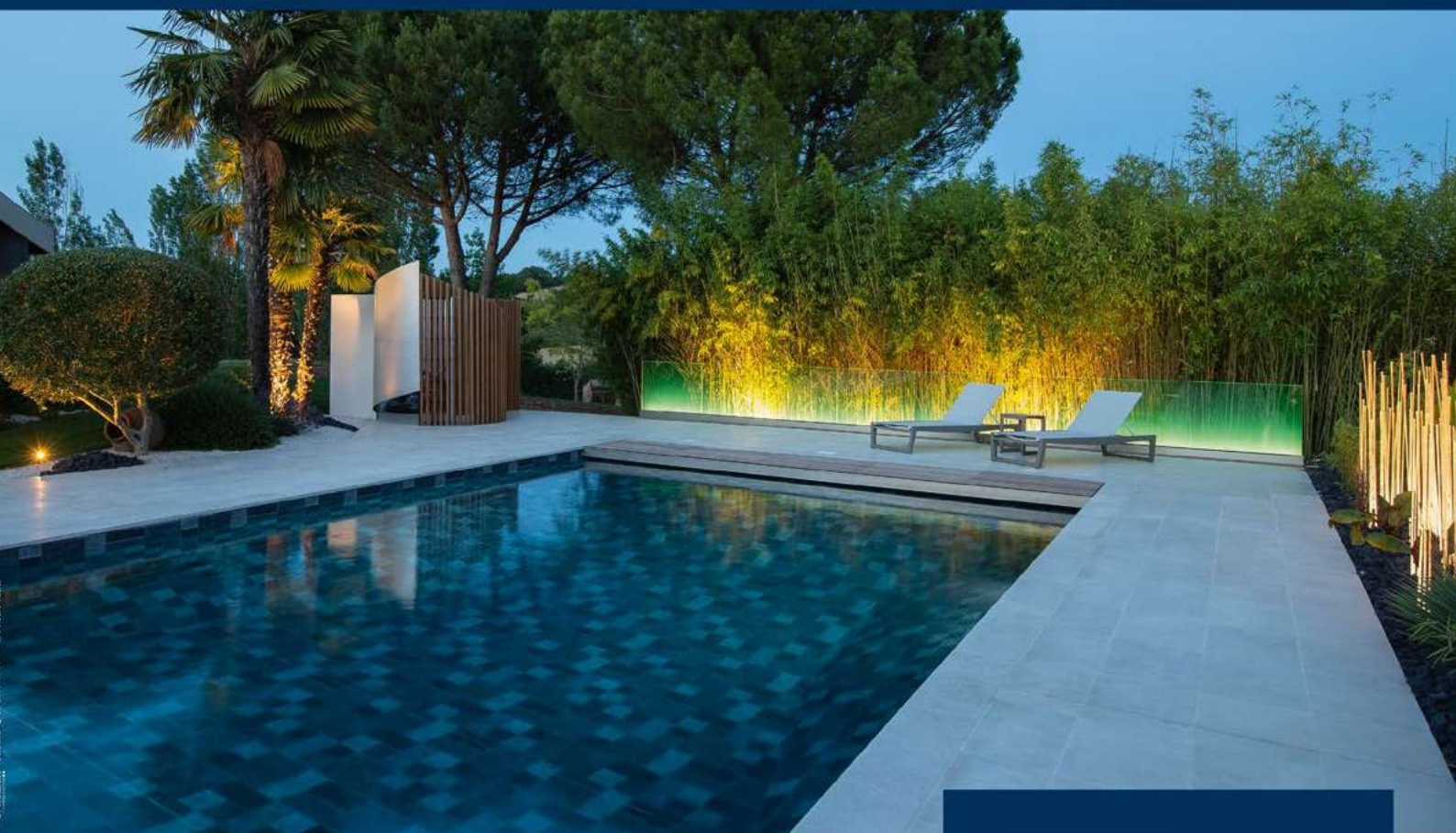
En décembre dernier, le stand de l'artisan a reçu le prix Coup de cœur du salon Créateurs & Artisans d'art au parc des expositions MEETT de Toulouse. Vous pouvez retrouver ses réalisations à la boutique du collectif Ébénistes et Créateurs à Revel.

Contact 06 86 98 40 09 | www.ebenisterie-artdubois.com

ÉVASIONS PISCINES



CONSTRUCTION ■ RÉNOVATION ■ ENTRETIEN ■ ÉQUIPEMENTS ■ CONSEILS



Rond point de Ranteil
Route de Castres - 81000 **ALBI**
05 63 54 78 84
evasionspiscines@orange.fr

EVERBLUE
PISCINES

www.everblue.com



* Visuels non contractuels. Offre non cumulable avec d'autres offres promotionnelles, valable du 11 au 17 mars 2024, pour tout achat d'une véranda bois ou aluminium sur-mesure. Voir mentions légales et modalités en agence et sur le site vie-veranda.com



Jusqu'au 17 mars 2024

**TVA
offerte**
sur votre véranda *

2A Vérandas Albi
Distributeur exclusif

16 avenue de Garban
81990 Puygouzon

tél. 06 42 21 81 56
vie-veranda.com

Donnez une nouvelle dimension à votre maison

Fièremment fabriquées en France depuis 1984, nos **vérandas, extensions de maison et pergolas** sont 100 % sur-mesure et personnalisables. Laissez entrer la lumière avec les vitrages haute performance Saint-Gobain® et profitez d'une isolation irréprochable : le Uv (coefficient d'isolation thermique) de nos vérandas est entre 0,9 et 1,6, là où le minimum d'une véranda est : Uv < 2,1 **. Bénéficiez également d'une pose rapide et d'un interlocuteur unique du début à la fin de votre projet.

** Arrêté du 22 décembre 2022, Journal Officiel de la République Française.

Véranda | Extension | Pergola

VIE & VERANDA
PLUS D'ESPACE POUR VOS RÊVES