

MA MAISON

édition
Tarn

DÉCEMBRE
2023
JANVIER
2024

DÉCORATION | RÉNOVATION | AMÉNAGEMENT EXTÉRIEUR | JARDIN

#12

SÉLECTION
CADEAUX DE NOËL
dans les boutiques
du Tarn

SHOPPING
Table de Noël
—
Objets pour
maison connectée

ALBI
*Bohème
colorée*

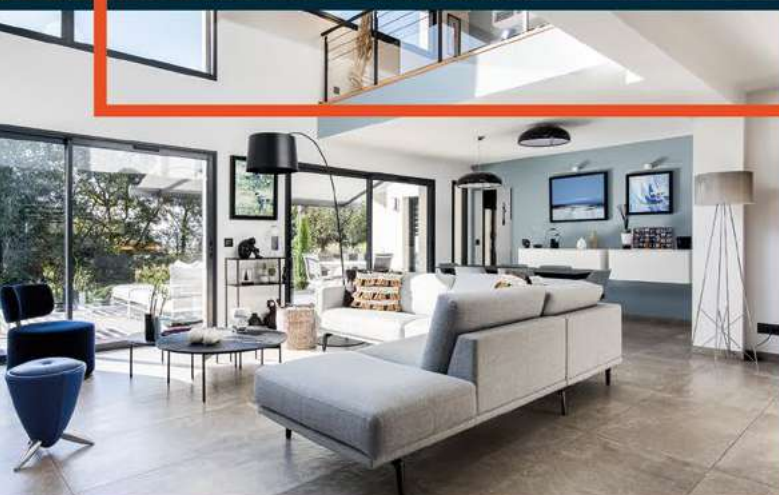
LAVAUUR
*Les cadres de
Nicole Marinier*

Rénovation
RAVALEMENT
DE FAÇADE

**ESPACES
ATYPIQUES**



**QUI SE
RESSEMBLE
S'ASSEMBLE**



MAISON CONTEMPORAINE PROCHE DE CASTRES

CASTRES | 81100 | 185 M² | 690 000 € | RÉF. 47IEAA

Classe énergie : A - Classe climat : A | Montant des charges annuelles : 607 €

*Nos honoraires sont à la charge du vendeur

ESTIMATION | ACHAT | VENTE | LOCATION

LOFT, ATELIER, DUPLEX, APPARTEMENT TERRASSE
RÉNOVATION CONTEMPORAINE, MAISON D'ARCHITECTE
BIEN À RÉNOVER, PLATEAU BRUT.

ESPACES ATYPIQUES ALBI - CASTRES

12 rue du Docteur Camboulives, 81000 Albi

T. +33 5 63 52 13 18

albi@espaces-atypiques.com

MA MAISON *magazine gratuit*
est édité par GH médias
SARL au capital de 5 000 €
28, rue de la Cité des Sports
31270 Cugnaux
RCS Toulouse 824-128-649



ÉDITO

DÉCEMBRE 2023 JANVIER 2024

#12

Directeur de la publication : Julien Hulot

Rédacteur en chef : Frédéric Goudal

Secrétaire de rédaction
et mise en page : Énora Pallier

Ont participé à ce numéro :

Laurent Barranco, Fred de Baillencourt,
Aurélien Deglane, Éditions Parenthèses,
Sébastien Érôme, Émilie K., Studio Tchiz.

Pour contacter la rédaction :

Frédéric Goudal
f.goudal@ma-maison-mag.fr

Pour la publicité, contactez :

Émilie Goudal Ben Ali
06 08 24 03 97
emilie@ghmedias.fr

Imprimeur : Rotimpress

N°ISSN 2780-3473 (imprimé).

N°ISSN 2779-9980 (en ligne).

Dépôt légal : décembre 2023.

Chère lectrice, cher lecteur,

Tandis que l'hiver pointe le bout de son nez, que les dernières feuilles tombent des arbres, les guirlandes multicolores illuminent nos villes et les vitrines décorées des magasins réchauffent nos cœurs.

En quête d'idées de cadeaux pour vos proches ? Envie d'éclabousser d'étoiles leurs yeux ? Les sélections de la rédaction dans les boutiques du Tarn vont vous donner un sacré coup de pouce. Cadeaux pour elle, cadeaux pour lui, cadeaux pour nos chers chérubins... Sans oublier l'ambiance de votre intérieur et le dressage de vos tables de fêtes.

Mais le début de l'hiver est aussi le moment pour, au coin du feu, mettre la touche finale aux projets que vous concrétiserez en 2024. Pour vous y aider, découvrez une nouvelle cuisine, une salle de bains relookée, des maisons rénovées et un ravalement de façade. L'inspiration vient en lisant.

Enfin, c'est en faisant tinter quelques clochettes que nous vous chantons en cœur de passer des fêtes parfaites et vous souhaitons une très belle année 2024.

La rédaction

PROCHAIN NUMÉRO FIN FÉVRIER 2024



Photo couverture : B&B Italia.



Pour recevoir **dans votre boîte mail**
MA MAISON en version numérique dès sa parution,
inscrivez-vous sur www.ma-maison-mag.fr

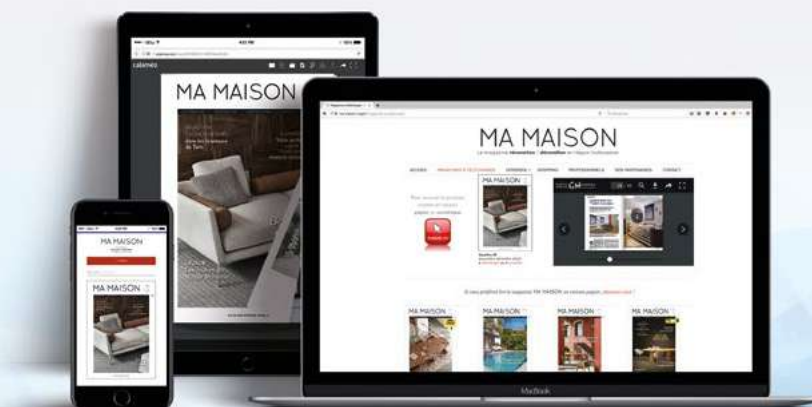
Pour recevoir
MA MAISON
en version papier :



Les indications de marques et les sociétés qui figurent dans les pages rédactionnelles de ce numéro sont données à titre informatif sans aucun but publicitaire. Les prix indiqués peuvent varier. La reproduction, même partielle, des articles et illustrations parus dans ce numéro est interdite. Les annonceurs sont responsables du contenu de leur publicité.



Vous aimez
MA MAISON ?
Likez la page
Ma Maison Magazine
:)



Les anciens numéros sont [à télécharger](http://www.ma-maison-mag.fr) ou [à consulter](http://www.ma-maison-mag.fr) gratuitement sur :

www.ma-maison-mag.fr



MA MAISON

DÉCEMBRE 2023 JANVIER 2024

édition Tarn

#12



6 [CARNET D'ADRESSES](#)

8 [MA MAISON M](#)

18 [AGENDA](#)

DOSSIER

20 [LE CARNET D'INFORMATION
DU LOGEMENT](#)

MAISON RÉNOVÉE

22 [RAVALEMENT À ALBI](#)

MAISON RÉNOVÉE

24 [FAIRE DE L'ANCIEN
AVEC DU NEUF](#)

SHOPPING

27 [MIROIR, MIROIR, DIS-MOI...](#)

RENCONTRE

28 [NICOLE MARINIER,
ENCADREUSE](#)



SÉLECTION

30 [MAISON CONNECTÉE](#)

SHOPPING

32 [MA DÉCO DE NOËL](#)

SHOPPING

38 [CADEAUX POUR ELLE](#)

SHOPPING

42 [CADEAUX POUR LUI](#)





Canapé B&B Atoll de la marque
B&B Italia et lampadaire
IC Lights Floor de Flos.

- SHOPPING
- 46 [MA LISTE AU PÈRE NOËL](#)
- LIVRES JEUNESSE
- 50 [SOUS LE SAPIN LES LIVRES DE NOËL](#)
- MAISON RÉNOVÉE
- 52 [DÉMOLIR POUR MIEUX RECONSTRUIRE](#)
- SHOPPING
- 62 [MA TABLE DE NOËL](#)
- LIVRE
- 64 [LA MAISON JAPONAISE DEPUIS 1945](#)
- MAISON RÉNOVÉE
- 66 [BOHÈME COLORÉE](#)
- JARDIN
- 73 [CALENDRIER](#)
[LES RENDEZ-VOUS DE NOËL](#)
- FAITES-LE-SAVOIR
- 74 [FILAMENT](#)



Ils sont dans MA MAISON #12

À la folie!

3, rue Victor-Hugo
81100 Castres
06 85 58 75 84
linktr.ee/alafolie81

ABF Habitat

13, rue Jean-Micoud
31500 Toulouse
06 10 52 74 54

Ad'Hauc

37, route de Toulouse
81100 Castres
05 63 71 97 65
adhauc.com

Alcoser Marie-Perrine

06 98 04 63 17
www.mh-deco.fr

AMA

Albi Menuiserie Aluminium
39, rue des Taillades
81990 Le Séquestre
05 63 47 24 88
www.ama-albi.fr

Aquarium Bijouterie

12, rue Carlesse
81500 Lavaur
07 68 94 04 77
www.aquariumbijouterie.fr

Au Comptoir des Travaux

69, av. Charles-de-Gaulle
81500 Lavaur
06 83 35 67 18

Au fil des espaces

55, Grand Rue
81500 Lavaur
09 51 88 86 52
www.aufildesespaces.com

Au gré du vent

20, rue Peyrolrière
81000 Albi
05 31 23 57 51
augreduventalbi.com

B&H élec'

81450 Le Garric
06 83 91 02 88

Bat 81 Rénov

81000 Albi
06 10 23 59 33

Benkouar Mohamed

21, rue Anatole-France
81300 Graulhet
05 63 34 15 01

Bollard Serge

21, avenue du Commerce
et l'Artisanat
81710 Saix
05 63 72 28 60
sergebollard.fr

Bompart

1, avenue Albert-Thomas
81400 Carmaux
05 63 76 50 29
www.leclub-bricolage.fr

Bouchara

• 5, place du Vigan
81000 Albi
05 67 72 00 88
• 28, boulevard des
Docteurs-Sicard
81100 Castres
05 63 59 08 63
www.bouchara.com

Brin de Folie

173, avenue du Sidobre
81100 Castres
06 50 64 32 23
www.fleuriste-brindefolie.fr

Broom Jolie Quincaillerie

19, rue Sainte-Cécile
81000 Albi
05 32 09 97 78
joli-broom.com

Calidéco

1, av. Charles-de-Gaulle
81600 Gaillac
05 63 34 96 57
www.calideco-gaillac.fr

Caséo Albi

ZI Garban, rue Pasteur
81990 Puységouzon
05 63 38 44 06
www.caseo-maison.com

Chatoyantes

concept store
6, rue de l'Hôtel de ville
81100 Castres
06 84 95 55 32

Cheminées Monté

23, chemin de la Ménude
31770 Colomiers
05 61 78 85 15
www.cheminéesmonte.com

Coustel Burguière

18, place du 8-Mai-1945
81100 Castres
05 63 59 24 37
artdelatable-castres.fr

Distillerie Castan

55, ch. de la Cardonnarie
81130 Villeneuve-sur-Vère
05 63 53 04 61
distillerie-castan.com

Domaine

de La Monestarié
4555, route d'Albi
81150 Bernac
05 31 23 65 43
www.domaine-lamonestarie.fr

Ecoterrassement

81990 Cambon
06 17 61 97 88
ecoterrassement.fr

Ebneter Cédric

12360 Camarès
06 78 86 86 60

Entr'elles Concept Store

19, boulevard Carnot
81000 Albi
06 83 34 46 33
entrelles-conceptstore.com

Espace Aubade

– **Malrieu Distribution**
53, route de Fauch
81000 Albi
05 63 49 66 66
www.espace-aubade.fr

Espaces Atypiques

Albi – Castres
12, rue Dr.-Camboulives
81000 Albi
05 63 52 13 18
www.espaces-atypiques.com/albi

Esprit Maison

20, bd. Georges-Ravari
81300 Graulhet
05 63 34 58 44

Essix

9, rue de l'Hôtel de ville
81000 Albi
05 63 54 46 28
www.essixhome.com

Établi Workshop

Le Cap de l'Homme
81470 Mouzens
06 12 64 56 80
www.etabliworkshop.com

Établissement Lancry

Brisach & Jotul
ZAC de la Baute
81990 Le Séquestre
05 63 54 11 70
cheminees-poeles-albi.fr

Euro Façades

80, avenue de Plaisance
31270 Cugnaux
06 19 91 62 35
eurofacades31.fr

Fernandes Décoration

5, rue de l'Oulmet
81000 Albi
05 63 38 23 17

Filament

07 68 12 43 60
contact@filament-shop.fr
www.filament-shop.fr

Flaam

16, rue François-Thermes
81990 Puységouzon
05 63 80 77 47
flaam.fr

Fnac Albi

9, rue Timbal
81000 Albi
05 63 49 45 30
www.fnac.com

GAM

27, avenue de l'Europe
81600 Gaillac
05 63 57 69 11
www.gam-agencement-magasin.fr

Granits Déco

742, route de Castres
81990 Puységouzon
05 63 45 50 14
www.granitsdeco.com

Hexagone Décoration

29, rue Henri-IV
81100 Castres
05 67 46 02 15
www.hexagone-decoracion.fr

Hyp'stère

06 03 18 75 18
www.hypstere.com

Illico Travaux

• 10, Grand Rue
81580 Soual - 06 31 81 02 10
• 3, avenue Maréchal-Foch
81000 Albi - 07 79 55 54 53
www.illico-travaux.com

Inox Métal Concept

50, rue de la Viguerie,
ZAC Les Cadaux
81370 Saint-Sulpice-la-Pointe
05 61 50 59 31

Ixina Albi

97, av. de Saint-Juéry
81000 Albi
05 63 79 04 51
www.ixina.fr

Jardinerie Tarnaise

• 2021, route de Toulouse
81000 Albi - 05 63 76 21 60
• Route de Carmaux
81000 Albi - 05 63 60 75 17
• 20, rue Henry-le-Châtelier
81100 Castres - 05 63 74 83 81
jardinerietarnaise.fr

JDM Agencement

23, rue Pablo-Neruda
31880 La Salvetat-Saint-Gilles
05 34 52 73 54

L'Agencerie

187, av. Colonel-Teyssier
81000 Albi
05 63 43 45 10
www.lagencerie.fr

L'Alternative Française

13, rue Sainte-Cécile
81000 Albi
05 63 76 38 05
www.alternative-francaise.fr

L'Atelier Concept Store

80, avenue Dembourg
81000 Albi
06 23 40 10 65

L'Entrepôt Contemporain

8, rue Pasteur
81990 Puységouzon
05 63 45 49 89
www.entrepot-contemporain.com

La Canaillerie

19B, quai des Escoucières
81800 Rabastens
09 60 05 86 08
www.lacanaillerie.fr

Le Studio D'Ici

9, rue Hippolyte-Savary
81000 Albi
06 75 23 05 90
www.lestudioidici.com

Les Petiotes

35, chemin de la Coustète
31450 Belberaud
06 70 15 05 60
www.lespetiotes.fr

Les Petits Héros

6, rue Assemat-Rives
81200 Mazamet
05 63 74 17 40
les-petits-heros.fr

Librairie Coulier

4, rue de la Libération
81100 Castres
05 63 59 09 39
librairiecoulier.fr

LM Carrelages

Lieu-dit Saint-Martin
81600 Montans
06 16 17 05 09

Lumicenter

25, avenue de Garban
81990 Puységouzon
05 63 76 64 96
lumicenter.fr

Maison Gomez

23, rue Saint-Julien
81000 Albi
05 63 76 41 66
www.maisongomez.com

Maisons du Monde

• ZAC Fondalour, Parc Leclerc
81000 Albi
05 63 80 13 84
• 20, rue Henry-le-Châtelier
81100 Castres
05 63 59 15 11
www.maisonsdumonde.com

Marinier Nicole

13, place du Vieux Marché
81500 Lavaur
05 63 33 24 09

Menuiserie Berthier

58, imp. de la Voie Ferrée
31660 Bessières
05 61 35 31 61
menuiserie-balma.fr

Moga Sorebat

35, avenue de la Marquellie
31650 Saint-Orens-de-Gameville
05 61 39 86 60
www.moga-sorebat.fr

MP2A

37, avenue de Toulouse
31570 Lanta
05 34 40 63 77

Moquet Daniel

• 10, rue du Girou
31380 Gragnague
05 61 45 73 71
• 19, ch. de la Bouissounade
81150 Lagrave
05 63 55 49 58
• 2, rue de Condomines
81570 Fréjeville
05 63 70 36 43
www.daniel-moquet.com

Neobat Services

4, chemin de Langlade
31450 Pompertuzat
06 36 98 70 53
www.neobatservices.com

Novela Façades

1, boulevard Carnot
81000 Albi
05 32 92 10 28
novela-facades.vertikal.fr

Pacfa Immobilier

8, place Pierre-Fabre
81100 Castres
05 63 51 49 99
pacfa-immobilier.com/fr/

Pigmalia

• 15, rue François-Thermes
81990 Puységouzon
05 63 54 90 72
• 12, rue Cécil-Mullins
81100 Castres
05 63 59 13 79
www.pigmalia.fr

Portelli

• 10, chemin du Chapitre
31100 Toulouse
05 61 07 57 30
• 23, av. Saint-Expéry
31400 Toulouse
portelli.com

Pratviel

2, boulevard Pyrénées
31370 Rieumes
05 34 47 20 58
www.pratviel.com

SIDV

22, rue Jean-Rostand
81000 Albi
05 63 46 27 99
www.sidv.fr

Sols & Matières

24, rue Gabriel-Soulages
81000 Albi
06 37 54 73 48
www.sols-et-matieres.fr

Tarn Façades

28, route de Valence
81380 Lescure-d'Albigeois
06 35 12 54 74
www.tarnfacades.fr

Tournier Mikaël

81160 Saint-Juéry
06 62 65 74 35

Tramond Architectes

37, avenue Crampel
31400 Toulouse
06 61 58 70 20
06 65 09 82 93
www.tramond-architectes.fr

Tryptik

40, av. Général-de-Gaulle
81000 Albi
05 63 38 31 46

Un lutin m'a dit

18, rue Peyrolrière
81000 Albi
05 63 76 92 61

ixina

oui
à vos
rêves

CUISINES ÉQUIPÉES

SALLES DE BAIN

VERRIÈRES

DRESSINGS

RANGEMENTS

MEUBLES TV

BIBLIOTHÈQUES



Avec sa large gamme d'articles, **ixina** Albi vous accompagne dans vos projets d'aménagement pour un résultat correspondant à vos attentes et besoins. **Laissez libre cours à vos envies !**

ixina ALBI

97, avenue de Saint-Juéry
Zone de la Renaudie
81000 Albi

05 63 79 04 51
albi@ixina.com

MAISON M

(a i m e)

Toute l'actu de la maison, de la décoration et de la rénovation dans le Tarn est dans « MA MAISON M » (*lire* « MA MAISON aime »).



décoration

Toucher du bois

Amateur de mobilier en bois ? La marque française [Drugeot Manufacture](#) promet un intérieur plein de charme avec ses pièces en bois massif naturel créées dans un atelier d'ébénistes en Anjou. Sa nouvelle collection comporte miroirs, étagères, porte-manteaux, bibliothèques, lampes, tables basses et autres consoles qui n'attendent plus qu'à s'inviter chez vous.

☛ Chez [Calidéco](#)
1, av. Charles-de-Gaulle
81600 Gaillac
05 63 34 96 57



décoration

Alliance des matières

Inédit ! La marque de design italien [Alessi](#) sort une collection de petit mobilier où bois et métal s'unissent dans une harmonie enveloppante. Designée par Philippe Starck, la collection Poêle renvoie à l'excellence de l'atelier d'usinage de l'entreprise, qui produit depuis plus d'un siècle des objets pour l'art de la table et des ustensiles de cuisine de grande qualité. Les chaises, tabourets et porte-manteau qui composent cette nouvelle collection renvoient une identité forte dans les intérieurs contemporains.

☛ Chez [Tryptik](#)
40, av. Général-de-Gaulle
81000 Albi
05 63 38 31 46

décoration
Mobilier
personnalisable



Son style, c'est le vôtre ! La collection Pigment du concepteur de mobilier français [Meubles Celio](#) s'adapte à toutes les pièces de votre maison. La gamme personnalisable à souhait apporte une touche de couleur et une forte personnalité à la décoration des intérieurs. Avec 8 finitions de couleurs, 12 dimensions différentes, 2 types de pieds et de façades, la collection promet 256 combinaisons possibles. De quoi largement trouver son bonheur.

📍 Chez [Monsieur Meuble](#)

Route de Castres

81990 Albi

05 63 60 13 00



décoration
Édition limitée

À la recherche d'un cadeau iconique pour Noël ? Pour ses 50 ans, le Togo de [Ligne Roset](#) se pare d'un revêtement en série limitée en vente jusqu'à la fin du mois de décembre. Conçu par Michel Ducaroy en 1993, ce fauteuil n'a cessé d'être fabriqué pour devenir l'icône de la marque. Cette édition proposée avec le tissu *La toile du peintre* de Pierre Frey réinterprète une œuvre de l'artiste Heather Chontos. Son trait libre et joyeux fait de ce motif une ode à l'expression artistique qui s'apprête à dynamiser les intérieurs.

📍 Chez [Empreinte d'intérieur](#)

17 bis, rue Gambetta

81100 Castres

05 63 50 05 28

📍 Chez [Tryptik](#)

40, av. Général-de-Gaulle

81000 Albi

05 63 38 31 46

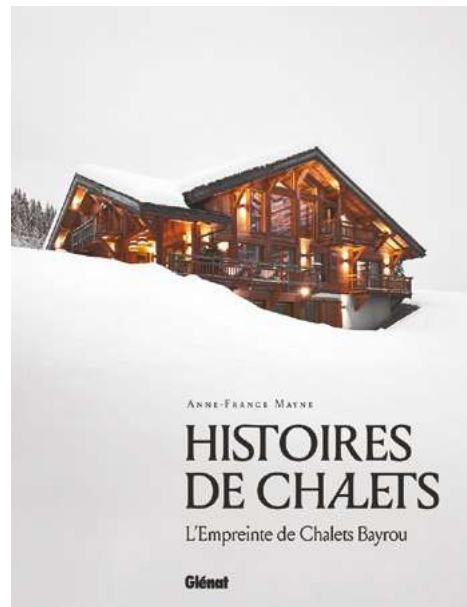


nouveau

Un concept audacieux à Albi

Passez un bon moment tout en faisant le plein d'inspiration pour votre intérieur chez Ma Biche Audacieuse. Ouvert depuis octobre dernier, ce nouveau salon de thé propose un concept inédit. Du mobilier à la décoration, en passant par la vaisselle, tout a été chiné... et est à vendre ! Vous pouvez venir vous réchauffer autour d'un bon thé et repartir avec la tasse dans laquelle vous l'avez dégusté si le coup de cœur est là. Derrière ce projet insolite se cache trois tarnaïses audacieuses... Cuisinière dans l'âme et amatrice de brocante, Marine a souhaité réunir ses deux passions au sein d'un même lieu chaleureux et accueillant. Élodie et Magalie, toutes deux décoratrices, y exposent leurs créations. À l'avenir, les trois amies souhaiteraient mettre à profit le lieu pour exposer le travail d'autres créateurs.

Ma Biche Audacieuse
21, rue François-Thermes
81990 Puygouzon
Instagram : [@mabicheaudacieuse](https://www.instagram.com/mabicheaudacieuse)



livre

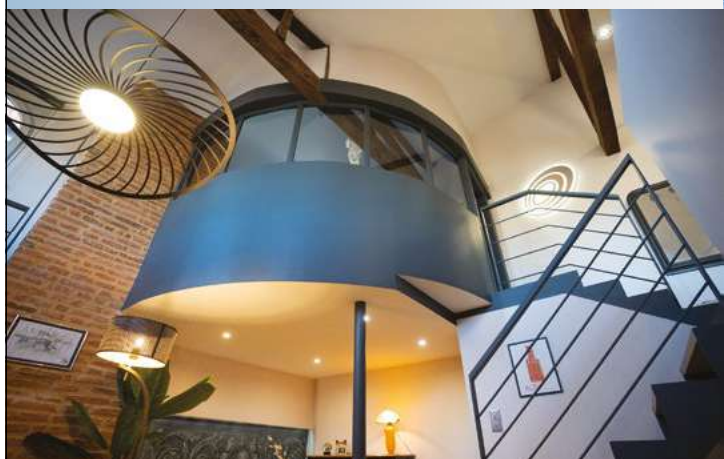
Rêve de montagne

Créer son chalet idéal... une véritable quête familiale pour certains, une recherche esthétique ou un défi architectural pour d'autres. À travers une quinzaine de réalisations, entre rénovations et constructions situées dans les différents massifs alpins, le beau livre *Histoires de Chalets, l'Empreinte de Chalets Bayrou* explore de nombreuses facettes du chalet. Authenticité, modernité, passion d'un art de faire et de vivre, autant de thèmes sont explorés par la journaliste et cofondatrice du magazine [Domodeco](https://www.domodeco.fr), Anne-France Mayne, pour éveiller les rêves de tout un chacun.

En librairie,
par exemple à la **Fnac**
9, rue Timbal
81000 Albi
05 63 49 45 30



Peinture - Décoration
Revêtements sols & murs
Façades Particuliers - Professionnels



2, rue Louis-Gélis, 81160 Saint-Juéry - 05 63 45 48 86



Vous allez adorer envoyer du bois !



**LE MEILLEUR DU
BOIS DE CHAUFFAGE,
CHEZ VOUS,
TOUT SIMPLEMENT**

LIVRAISON EN 24 / 48 H

- Pas de Minimum de commande
- Rangé directement chez vous
- Garanti à moins de 20% d'humidité

www.hypstere.com



06.03.18.75.18



contact@hysptere.com



Brin de Folie

Artisan fleuriste à Castres

Créations florales
Décoration d'intérieur
Parfums d'ambiance
Végétaux stabilisés

05 63 51 16 57



173 av. du Sidobre - 81100 Castres
www.fleuriste-brindefolie.fr



décoration

Design à la française

Pour un intérieur douillet, [Fritsch+Durisotti](#) a dessiné une collection de mobilier pleine de rondeur pour [Roche Bobois](#). Le studio de design a imaginé les assises Arobase qui invitent délicieusement à la détente avec leurs formes voluptueuses. La suite de la collection joue sur les matériaux, avec le fauteuil de bureau Nixon qui incarne le confort grâce à sa coque en bois et sa gaine en cuir et avec le portemanteau Mikado qui illustre l'ingéniosité sculpturale à la française. Ces créations avant-gardistes conçues dans des matériaux nobles permettent de sublimer les espaces de vie tout en conservant leur fonctionnalité.

⚡ Chez [Roche Bobois](#)
Route de Castres
81990 Puygouzon
05 63 54 23 79



© Renson



aménagement

Dehors toute l'année

L'automne et l'hiver ne sont pas les périodes les plus agréables pour sortir. Et pourtant, une pergola bioclimatique vous permet de profiter toute l'année de votre jardin, tout en bénéficiant de la chaleur de votre intérieur. Les pergolas de la marque [Renson](#) se parent d'une multitude d'options. Aménagez la vôtre d'un chauffage, de parois vitrées, de haut-parleurs et d'un éclairage Led pour une expérience parfaite.

⚡ Chez [Vie et Véranda](#)
16, avenue de Garban
81990 Puygouzon
06 42 21 81 56

nouveau

Une icône réinterprétée

Pièce phare du design italien, la lampe historique Pipistrello, conçue par Gae Aulenti en 1965 pour [Martinelli Luce](#), est proposée dans une édition limitée et numérotée. Le cône de la base est jaune et tous les détails sont noirs pour une allure pop et graphique. Devenu iconique pour sa capacité à allier originalité et innovation, le luminaire jaune vif perpétue cet esprit en allant au-delà de l'esthétique et devient ainsi un symbole de vitalité, d'énergie et d'élan créatif.

📶 Chez [Tryptik](#)
40, av. Général-de-Gaulle
81000 Albi
05 63 38 31 46

📶 Chez [Lumicenter](#)
25, avenue de Garban
81990 Puygouzon
05 63 76 64 96



Daniel Moquet
signe vos allées

10, rue du Girou - ZA du Girou
31380 GRAGNAGUE
05 61 45 73 71

2 rue de Condoumines
81570 FREJEVILLE
05 63 70 36 43

19 chem. de la Bouissounade
81150 LAGRAVE
05 63 55 49 58



**ALLÉE
COUR
TERRASSE**



artisanat

Restauration de mobilier

Vous souhaitez faire restaurer un meuble de famille ? Vous avez un siège dont la structure est abîmée ? L'Atelier aux 4 Mains situé dans l'abbaye-école de Sorèze est en mesure de répondre à vos besoins. Anciennement basé à Revel, l'atelier a déménagé début novembre pour disposer d'un plus grand local. Proposant une restauration raisonnée des meubles et objets d'art de toutes les époques, Annaëlle et Alexandre ont à cœur d'apporter un service adapté à l'objet qui leur est confié, dans le respect de son histoire. Soucieux de la santé et de l'environnement, le duo utilise des produits naturels pour ses colles et vernis.

L'Atelier aux 4 Mains

Abbaye-école de Sorèze, rue du Clocher
81540 Sorèze
06 26 65 23 75
06 43 77 29 81



décoration

Mur végétalisé

Particuliers comme professionnels, sublimes vos intérieurs avec un mur végétalisé ! Aurélie, l'artisan fleuriste derrière l'enseigne Brin de Folie à Castres s'est lancée dans la conception de végétaux stabilisés pour une décoration naturelle et sans entretien. Tolérant jusqu'à 80% d'humidité, ces décors sont autant adaptés à un intérieur de maison qu'à un restaurant ou des bureaux par exemple. Ils sont disponibles sur mesure sur devis ou sous forme de tableaux à accrocher en boutique.

Brin de Folie

173, avenue du Sidobre
81100 Castres
05 63 51 16 57



décoration

Lit évolutif

Il fallait y penser ! L'enseigne [Gautier Kids](#) sort Flex, un nouveau lit évolutif qui accompagne l'enfant tout au long de sa croissance jusqu'à l'âge adulte. Disponible en 4 largeurs : 90, 120, 140 et 160, ce lit quatre en un se monte, se démonte et s'adapte au gré des envies et des besoins. De plus, il est éco-conçu et fabriqué en bois français dans les usines vendéennes de la marque.

📍 Chez [Gautier](#)
La Borie, Route de Castres
81990 Puygouzon
05 63 60 13 01



art

Le corps à l'œuvre

La 5^e édition du Salon des arts créatifs s'est tenue fin novembre. De nombreux artistes locaux s'y présentent afin de faire découvrir leur travail au public. Émilie Saurel, artiste peintre basée à Téco, était présente tout le week-end. Avec une thématique récurrente qui fut longtemps celle du corps, ses toiles à l'acrylique prennent un récent tournant, offrant une parenthèse avec des paysages silencieux ou tourmentés. Certains travaux évoquent les estampes japonaises. Enseignante agrégée en arts plastiques, la Tarnaise a notamment exposé au Parlement européen, au musée Urbain-Cabrol à Villefranche-de-Rouergue ou encore au musée des Beaux-Arts de Gaillac.

📍 En savoir plus : www.emilie-saurel.com



nouveau

Bien-être à Castres

Un concept store dédié à l'univers du yoga a ouvert ses portes rue Henri-IV cet été. Il s'agit de la première boutique entièrement dédiée à cette pratique en centre-ville. Trois enseignantes y dispensent des cours pour tout public. Une partie du commerce est dédiée à la vente d'accessoires, vêtements, bijoux, produits ayurvédiques éco-responsables et fabriqués en France. Des ateliers, des initiations et des masterclass sont régulièrement organisés. Katel, Deborah et Yui vous accueillent avec plaisir pour découvrir la boutique, échanger, ou flâner dans le coin lecture.

📍 [Moko Yoga Studio](#)
20, rue Henri-IV - 81100 Castres
06 95 80 36 46



aménagement

La cuisine de vos envies

Vous projetez de rénover votre cuisine ? Et si vous faisiez appel à Ixina ? L'enseigne est à nouveau récompensée par la satisfaction client avec l'obtention des titres de Meilleure chaîne de magasins 2024 et Meilleure franchise de l'année 2024 pour la sixième année consécutive dans la catégorie cuisiniste. Depuis 25 ans, les équipes de la marque placent la relation client au cœur de leur démarche. Avec une large gamme de modèles, du plus traditionnel au plus contemporain, celles-ci sont à votre écoute pour vous guider dans le choix de votre future pièce.

📍 Chez [Ixina](#)
97, avenue de Saint-Juéry
81000 Albi
05 63 79 04 51



décoration

Art ethnique

Métamorphosez vos espaces grâce aux nouveaux revêtements de la marque [Arte](#). Totem est une collection inspirée de l'art ethnique tissée dans des matériaux naturels. Pour une touche de couleur, Infinity crée le motif d'un parfait puzzle et Ecoline ajoute un effet d'aquarelle original sur un pan de mur. Les modèles Rabane et Esparto s'inspirent de la texture rugueuse de la fibre de raphia pour un rendu brut et authentique invitant à un voyage au pays de la matière. Vous préférez la sobriété ? Le papier tissé de la collection laisse apparaître une légère texture sur les murs pour une déco discrète et légèrement colorée.

📍 Chez [La Maison de la Peinture](#)
5, rue Jacques-Monod
81000 Albi
05 63 49 45 45



Bollard crée et entretient votre jardin



CONCEPTION

Faites confiance à 40 ans d'expertise. Particuliers et professionnels, notre bureau d'étude conçoit pour vous les plans 2D et 3D de votre projet d'aménagement extérieur.

RÉALISATION

Afin de minimiser l'entretien et pour apporter un maximum de confort au jardin, nous sélectionnons des matériaux et des végétaux adaptés au climat et aux sols de la région.

ENTRETIEN

Une équipe spécialement formée se déplace chez vous. Agréés service à la personne, nous vous faisons bénéficier d'un crédit d'impôt immédiat de 50% du montant de nos prestations.

Bollard Créateur de Jardins

21, avenue du Commerce et de l'Artisanat
81710 SAIX - contact@sergebollard.fr

05 63 72 28 60

www.sergebollard.fr



L'AGENCERIE
IMMOBILIER & SERVICES

ALBI - QUARTIER DE LA MOULINE
250m² habitables | 7 chambres | Garage
795 000€ (honoraires charge vendeur)

05 63 43 45 10
contact@lagencerie.fr
www.lagencerie.fr

agenda

décembre 2023

lu	ma	me	je	ve	sa	di
					1	2 3
4	5	6	7	8	9	10
11	12	13	14	15	16	17
18	19	20	21	22	23	24
25	26	27	28	29	30	31

janvier 2024

lu	ma	me	je	ve	sa	di
1	2	3	4	5	6	7
8	9	10	11	12	13	14
15	16	17	18	19	20	21
22	23	24	25	26	27	28
29	30	31				

Bai Ming – Nouvelles perspectives

GIROUSSENS • 7 octobre > 31 décembre

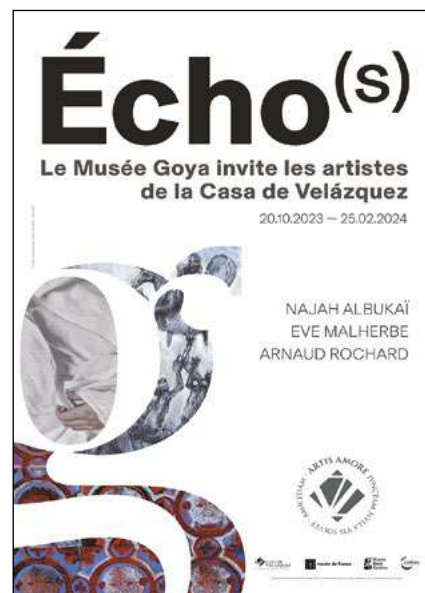
EXPOSITION Artiste pluridisciplinaire de renommée mondiale, Bai Ming travaille la porcelaine, la peinture à l'encre, à l'huile, en mixed media et la laque. Au Centre de céramique contemporaine de Giroussens, une cinquantaine d'œuvres sont exposées, dévoilant la toute nouvelle orientation de la céramique contemporaine chinoise.



Écho(s)

CASTRES • 20 octobre > 25 février

EXPOSITION À deux reprises déjà, le Musée Goya a eu le plaisir de présenter le travail de jeunes artistes accueillis en résidence à la Casa de Velázquez, prestigieuse académie de France à Madrid. Dans un musée entièrement rénové, la Ville de Castres perpétue cette invitation en proposant une nouvelle exposition qui s'inscrit dans un partenariat récemment reconduit.



Et toi, d'où viens-tu ?

LABRUGUIÈRE • 6 novembre > 26 février

EXPOSITION La mémoire, la filiation et la transmission ont une place centrale dans le travail de la photographe Élisabeth Haberer. De la Chine au Tarn, l'exposition organisée au sein de l'espace Arthur-Batut revient en grande partie sur le parcours photographique de l'artiste, présentant portraits, recherches personnelles et questionnant l'image de soi.



Fragments

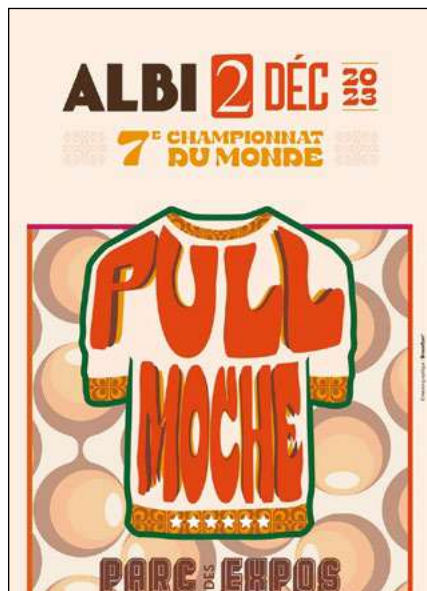
TOULOUSE • 30 novembre > 3 décembre

SALON Ils sont bronziers, souffleurs de verre, bijoutiers, céramistes, maroquins, plumassiers, luthiers, photographes, vitraillistes, fabricants de mobilier et d'objets, ébénistes, mosaïstes, tisserands, tailleurs de pierre... 80 artisans d'art vont présenter leurs créations lors de la 3^e édition du salon Fragments à l'Hôtel-Dieu Saint-Jacques, lieu d'exception à Toulouse. Dédié aux métiers d'art de la région, l'événement est organisé par la Chambre de Métiers et de l'Artisanat Occitanie. Au programme : une exposition-vente, des pièces d'exception, la découverte des formations aux métiers d'art, des rencontres avec les exposants des 13 départements et bien d'autres choses.

Salon du Vintage

ALBI • 2 décembre

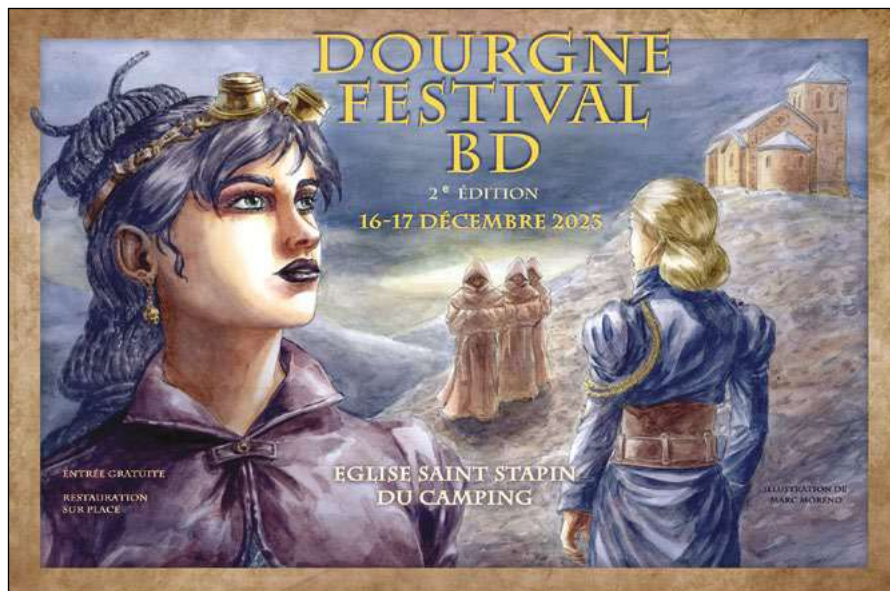
SALON Le championnat du monde du pull moche revient pour une 7^e édition ! Il aura lieu le 2 décembre dans le cadre du Salon du Vintage au parc des expositions. Sur plus de 5000 m², de nombreux exposants viennent partager leur passion des années 50 à 80. Un véritable aller-retour dans le monde du vintage avec des ventes, expos, curiosités, concours...



Ourgne Festival BD

DOURGNE • 16 > 17 décembre

FESTIVAL Fort de son succès, le festival dédié au 9^e art revient pour une deuxième édition ! Une belle occasion de participer aux nombreuses animations proposées le temps d'un week-end : promenades, tombola, quizz, avec de nombreux lots à gagner... et bien sûr de rencontrer les 25 auteurs présents sur l'événement. Il y en a pour tous les goûts et tous les âges. De quoi donner des idées d'ouvrages à mettre sous le sapin ! Entre planches de bandes dessinées et de mangas, toute l'équipe du festival vous invite chaleureusement à la rejoindre à nouveau sur le site de l'église Saint-Stapin. Boissons chaudes, fraîches et restauration sur place. Entrée gratuite.



Salon régional de l'agriculture

TOULOUSE • 15 > 17 décembre

SALON Créé par la Région Occitanie, l'événement revient pour présenter le meilleur de l'agriculture, de la mer, d'une alimentation locale et durable en un seul et même lieu. Organisé au parc des expositions MEETT de Toulouse, ce rendez-vous est une occasion unique de découvrir le terroir local, l'histoire derrière les produits et les savoir-faire associés. Accès gratuit.



Le Père Noël est un artiste

LABRUGUIÈRE • 16 décembre

SPECTACLE L'événement a lieu dans le cadre des Spectacles de Noël à Labruguière. Proposé par la MJC au profit du Secours Populaire, venez découvrir des chorégraphies, des scénettes et des interprétations de chansons. La soirée est placée sous le signe de la rencontre, du partage et de l'échange. Le prix d'entrée est un jeu, un jouet, un livre... à déposer au pied du sapin lors de la soirée.



Albi Jazz Festival

ALBI • 20 > 27 janvier

FESTIVAL Pour attirer la lumière et la chaleur en plein mois de janvier, rien de mieux qu'un rendez-vous jazz dans trois lieux albigeois insolites. Pour cette 5^e édition de l'Albi Jazz Festival, la programmation de l'événement est résolument flamboyante par le nombre, la qualité des artistes accueillis et la diversité des esthétiques jazz qu'elle promeut.

LE CARNET D'INFORMATION DU LOGEMENT

Depuis début 2023, le Carnet d'information du logement est un document obligatoire pour tout type d'habitat. La rédaction vous aide à faire le point sur cette nouvelle réglementation.



LA RÉDACTION



V

éritable carnet de santé de votre habitation, le Carnet d'information du logement (CIL) regroupe toutes les informations liées aux performances énergétiques de celui-ci. Mis en place dans le cadre de la loi Climat et Résilience, le CIL a pour but de **faciliter et d'accompagner les travaux d'amélioration de performance énergétique comme l'installation d'équi-**

pements de contrôle et de gestion de l'énergie des habitats.

Mais alors, **qui est concerné ?** Le CIL est obligatoire pour les logements neufs dont le permis de construire a été déposé après le 1^{er} janvier 2023. Pour les logements existants, il faut avoir réalisé des travaux d'amélioration de performance énergétique pour lesquels les devis et déclarations préalables sont ultérieurs au 1^{er}



janvier 2023. Tous les types d'habitat sont concernés, privés, sociaux, appartements et maisons.

Le CIL est remis à tout nouvel acquéreur d'un bien, sous format numérique ou papier, afin qu'il puisse prendre connaissance de la liste des travaux de performance énergétique précédemment effectués. Si le logement est neuf, le promoteur le remet à son client lors de la livraison.

Voici les informations qui doivent être répertoriées sur le CIL :

les plans de surface et de coupes de l'habitat, les schémas descriptifs des réseaux d'eau, d'électricité, de gaz, d'aération, la liste des matériaux utilisés pour l'isolation, les notices de fonctionnement et d'entretien des équipements de chauffage et de refroidissement, les documents attestant de la performance énergétique du logement et les moyens de l'améliorer. ■



Pour de plus amples informations, rendez-vous sur le site www.service-public.fr



**Votre agence à
CASTRES**

VOTRE FOYER, NOTRE PRIORITÉ




TRANSACTION IMMOBILIÈRE
depuis 2006

- ESTIMATION
- VENTE
- RECHERCHE



 [pacfa-immobilier](https://www.instagram.com/pacfa-immobilier)

 [pacfa immobilier castres](https://www.facebook.com/pacfa-immobilier-castres)

8 PLACE PIERRE FABRE 81100 CASTRES
05 63 51 49 99
contact@pacfa-immobilier.com
www.pacfa-immobilier.com

AMÉNAGEMENT - RÉNOVATION - EXTENSION



Vos projets, nos solutions, un accompagnement.




Courtage en Travaux
Assistance à Maîtrise d'Ouvrage
Maîtrise d'Oeuvre

Serge RAYNAL
69 Avenue Charles de Gaulle - 81500 Lavaur
06 83 35 67 18





Après les travaux, la maison a retrouvé son charme des années 1900.



Avant les travaux.

RAVALEMENT À ALBI

Dans le centre d'Albi, Sophie et Jean-Marc ont confié le ravalement de façade de leur maison à la société [Novela Façades](#). Un choix qu'ils n'ont pas regretté.

LA RÉDACTION

L'histoire entre Sophie et Jean-Marc et cette maison construite en 1900 à Albi commence en 2017. Immédiatement après l'acquisition s'enchaînent des années de rénovation intérieure. En juillet 2023 le couple décide de procéder au ravalement de la façade sur rue qui finira de donner à la maison tout son cachet. Refroidis par des ravalements peu à leur goût dans le quartier, Sophie et Jean-Marc avancent dans leurs recherches avec méfiance. Ils rencontrent Florian Pelapat, gérant de la société Novela Façades, basée non loin de chez eux. L'entreprise est spécialisée dans la rénovation des façades de maisons individuelles et le traitement de remontées d'humidité. Elle applique les produits de la marque française haut de gamme VERTIKAL®. En leur expliquant comment il travaille et les produits



Avant les travaux.

Après les travaux, les couleurs blanc cassé et graphite gris bleu font ressortir la brique rouge.



qu'il utilise, Florian Pelaprat a leur confiance. Les 64 m² de façade (environ 8x8m) sont recouverts d'une peinture farineuse, gris sale, abîmée par la pollution et le soleil. Des réparations au mortier n'ont jamais été repeintes. Par endroits, la peinture n'adhère plus et s'écaille. Des moisissures se sont installées. Novela Façades procède d'abord à un nettoyage complet avec un fongicide, puis vient le temps des réparations : angle de balcon, ragréage sur le pied de mur, fissures, enduit... Ensuite une couche d'impression est appliquée. Elle fixera le fond de la façade pour une parfaite applica-

REFROIDI POUR DES RAVALEMENTS PEU À SON GOÛT DANS LE QUARTIER, LE COUPLE AVANCE DANS SES RECHERCHES AVEC MÉFIANCE.

tion du revêtement de finition, à savoir deux couches de VERTIKAL MINÉRAL blanc cassé mat. Ce film mince à base de minéraux et résine est imperméable (effet perlant), microporeux (il laisse respirer les murs) et durable (la teinte ne fane pas). La façade comme neuve, Florian Pelaprat nettoie les volets et prend dans leur couleur d'origine la teinte graphite gris bleu qu'il applique aux ferronneries et au mur de soubassement. Il nettoie aussi les briques de parement. Après 4 jours de travail, le résultat est saisissant... si bien qu'un voisin prend contact avec l'entreprise pour faire de même chez lui. ■



Sur eldo.com, site d'avis sur les artisans près de chez vous, Sophie et Jean-Marc ont indiqué : « Nous avons trouvé Novela Façades sur internet et très bon contact. Au vu de son écoute, présentation, explications, sérieux et gentillesse nous avons décidé de lui faire confiance. Le + était la prise en charge des démarches administratives auprès de la mairie d'Albi. Le rendu final est conforme à nos attentes, nous sommes très contents de leur professionnalisme, ponctualité et du respect du planning. Nous saurons recommander ce façadier à notre famille, amis, relations. ». Ils ont noté l'entreprise 5 étoiles sur 5.

Faire de l'ancien avec du neuf

L'agence albigeoise [Le Studio d'Ici](#) a relevé le défi de rénover un intérieur des années 1930 tout en maintenant un esprit rétro marqué.

LA RÉDACTION



*De nombreux rangements ont été intégrés au mobilier de **la cuisine** conçue par l'agencier [GAM](#) à Gaillac. Les façades sont recouvertes d'une laque finition satinée vert Lichen du nuancier [Farrow & Ball](#). Aux murs, le Strong White du même nuancier (chez [Maison Gomez](#), Albi) apporte une note de douceur à l'ensemble de la pièce.*

A

Albi, une maison d'architecte n'a reçu aucune rénovation depuis presque cent ans. Carrelages colorés et papiers peints fleuris jonchent toujours sols et murs. Le mobilier encore présent est aussi

très daté : meubles en Formica® dans la cuisine, baignoire et vasques en porcelaine vert opale dans la salle de bains. L'ambiance et la richesse des matériaux des années 1930 plaisent aux nouveaux propriétaires. Un important réaménagement est tout de même nécessaire pour moderniser l'ensemble et apporter tout le confort

des logements actuels. En juillet 2022, sur les conseils de leur fille, les Albigeois entrent en contact avec Pauline et Julien de l'agence [Le Studio d'Ici](#) pour rénover la cuisine et la salle de bains de la demeure.

Le Studio d'Ici, agence multidisciplinaire, accompagne ses clients autour de projets variés, mélangeant graphisme, architecture d'intérieur, agencement ou communication. Après le premier rendez-vous, la mission pour le duo est bien définie : il faut conserver l'esprit rétro de l'intérieur, tout en intégrant du mobilier contemporain et des matériaux faciles d'entretien.

Première étape, la cuisine. Un vert lichen est choisi par les propriétaires comme point de départ. Les anciens petits carreaux bleus et beiges – qui ont recouvert tant de sols de maisons au milieu du xx^e siècle, sont remplacés par un revêtement LVT imitation chêne patiné pour un nettoyage facilité. Trois grands linéaires ainsi qu'un emplacement dédié à l'électroménager sont intégrés à la pièce. De nombreux rangements sont pensés pour entreposer toute la vaisselle ainsi que les livres de recettes. « L'idée d'ensemble était de faire référence aux



La verrière en verre martelé faisait partie de l'existant. Sa structure a été peinte en noir pour s'accorder avec les poignées de la nouvelle cuisine. Plan de travail et crédence en Unistone Bianco Extra Polished et évier blanc Subline-U de [Blanco](#) posés par [Granits Déco](#) (Puygouzon).



La cuisine d'origine était restée dans son jus des années 1930 et ne bénéficiait toujours pas d'un réfrigérateur. Un linéaire dédié à l'électroménager et un vaisselier suspendu ont été pensés par le studio de design pour parfaire l'aménagement.



Style néo-rétro dans la salle d'eau. Le meuble vasque en porcelaine Antik Rétro de [Godart](#) y participe grandement. Miroir [Leroy Merlin](#) et applique Roxie de [Trio](#). Colonne conçue sur mesure par [GAM](#) (Gaillac).

années 1930, confie Julien. Nous avons conservé la verrière d'origine qui faisait partie de l'ancien système d'aération. Un petit vaisselier suspendu avec des placards vitrés rappelle le mobilier de l'époque. »

Dans la salle d'eau, la baignoire en porcelaine vert opale est supprimée pour laisser place à une cabine de douche moderne et spacieuse. Un revêtement de sol imitation noyer blanchi permet un accueil chaleureux en sortie de douche. Pour les murs, les designers d'intérieur s'inspirent de l'existant. La faïence noire d'origine est déposée. D'élégants carreaux de métro la remplace pour un esprit néo-rétro marqué. Un meuble vasque en porcelaine sur deux pieds et une colonne dessinée sur mesure par Le Studio d'Ici et fabriquée par GAM à Gaillac complètent l'aménagement.

À la fin du chantier au début de l'année 2023, le pari est remporté. Le Studio d'Ici est parvenu à équilibrer le contemporain et le rétro dans le nouvel intérieur. Les propriétaires sont ravis du résultat. ■

Cuisine et meuble salle d'eau [GAM](#) (Gaillac). **Plan de travail, évier cuisine et tablette salle d'eau** [Granits Déco](#) (Puygouzon). **Menuiseries** [Établi Workshop](#) (Mouzens).



« Nous donner un projet, c'est avant tout donner du sens à celui-ci, lui créer une histoire. » Touche-à-tout, Le Studio d'Ici ne met aucune frontière dans les projets confiés par leurs clients. L'agence aime jouer avec les contraintes imposées par un lieu, un concept. Pauline Assemat est designer graphique. Diplômée en direction artistique, elle travaille en lien avec le graphisme, le design éditorial, la communication ou le webdesign. Julien Rey est designer. Diplômé de l'École supérieure des arts décoratifs de Strasbourg, il réalise des projets d'architecture d'intérieur, de mobilier sur-mesure, de design d'espace ou de signalétique. Ensemble, ils s'associent en 2016 pour fonder Le Studio d'Ici à Albi. Enrichis par des parcours différents et dans une démarche profondément localiste, le duo souhaite répondre aux problématiques variées des Tarnais en proposant des services en lien avec leurs domaines respectifs, dans une démarche de design global.

Miroir, miroir, dis-moi...

SHOPPING



1.



2.



3.



4.



5.

1. Le design du miroir **Apollo** de [Deknudt](#) est inspiré du dessin de la lune avec ses découpes qui rappellent les cratères de l'astre. Ø125cm. 750€. Chez [Calidéco](#) (Gaillac).

2. **Opéra** de [Deknudt](#) est composé de trois miroirs reliés entre eux comme des gouttes. Rétro, glamour et élégance sont les valeurs qu'il incarne. Ø61cm. 625€. Chez [Calidéco](#) (Gaillac).

3. **Reine Mère** est une marque toulousaine qui conçoit des objets du quotidien. Avec son étagère en chêne massif, **Sunrise** est idéal dans l'entrée ou la salle de bains. Existe en trois dimensions. À partir de 69€.

Chez [Hexagone Décoration](#) (Castres).
4. **Cyclope** de [Dikroma](#) est fabriqué en France de manière artisanale. Sa forme en

œil apporte une touche d'originalité à tous les styles d'intérieur. Deux tailles. À partir de 119€.

Chez [Hexagone Décoration](#) (Castres).
5. **Clear Gate** par [Ethnicraft](#) avec son arche et son effet vieilli évoque une atmosphère vintage. Son cadre métallique épuré s'inspire des temps modernes. L.80xH.200cm. 899€.

Chez [Tryptik](#) (Albi).



Encadreuse, enlumineuse, peintre, auteure, Nicole Marinier est une **passionnée aux multiples casquettes**.

NICOLE MARINIER, encadreuse

Protégez et sublimez vos œuvres grâce au travail minutieux de Nicole Marinier, encadreuse à Lavaré depuis dix ans.

LA RÉDACTION



Carte originale du Tarn gravée en 1880. Lavis rose sur contrecollé vergé tradition. Biseau à 45° en vergé tradition. Verre Artglass anti-reflet et baguette en bois doré.



Jeune fille au collier de perles. Lavis créé sur un biseau romantique de 2,5cm en papier Arches. Les deux passe-partout sont réalisés en tissu réséda. Verre Artglass anti-reflet et baguette Louis XIV en bois doré.

Le travail de l'encadreur est de protéger les œuvres qui lui sont confiées. Telle est la mission que s'impose chaque jour Nicole Marinier dans sa boutique située dans le centre-ville de Lavaré. Derrière sa vitrine de la place du Vieux Marché, l'artisane propose un large choix de baguettes et de papiers d'encadrement pour les particuliers et les professionnels qui souhaitent mettre en valeur leur travail, un cadeau, une photo de famille... « Les demandes sont très variées, déclare la professionnelle. On m'a déjà confié des médailles militaires, des porcelaines ou encore des plaques de cuivre. Je travaille aussi avec des clients prestigieux comme le musée de Lavaré ou l'école de joaillerie Van Cleef & Arpels de Paris. »

La protection et la conservation des œuvres sont les priorités de Nicole. Ses connaissances en histoire de l'art comme sa sensibilité artistique lui permettent d'aiguiller les clients sur le choix des baguettes. Consciencieuse et créative, l'artisane est aussi en mesure de réaliser des lavis d'encadrement. Cette technique ancienne consiste à peindre une bande de couleur aquarellée et de poser un filet doré sur le passe-partout pour un résultat

unique. Enfin vient le choix du verre : anti-reflet, anti-UV... Une fois la commande passée, il faut se mettre au travail. Des machines indispensables accompagnent la Tarnaise tout au long du processus d'encadrement. Une guillotine pour la découpe des baguettes, une assembleuse pour poser les agrafes sur les angles du cadre, une Fletcher pour tailler le verre... Tandis que Nicole manie ses outils avec précision, son mari Jean-Michel participe à la finalisation du dos des cadres.

D'abord situé dans une petite rue isolée du centre, le commerce de Nicole déménage sur la place du Vieux Marché en 2019. Infirmière de formation et de profession, celle qui est originaire de la région parisienne a souhaité poursuivre un travail de précision avec l'encadrement. À la suite de sa reconversion, Nicole monte deux boutiques près de Paris dans les années 2000 avant de s'installer dans le Tarn. Véritable passionnée, elle rédige deux livres pour aider les futurs encadreur à se former et dispense des cours d'enluminures sur inscription à l'année. Ses ouvrages sont disponibles à l'achat en boutique. ■



L'intérieur de la boutique. Chaque œuvre étant unique, un large choix de baguettes est disponible pour former une parfaite harmonie avec son futur cadre. Plus d'un millier de papiers d'encadrement vous offrent aussi la possibilité d'orner votre œuvre d'un passe-partout sur mesure.

NOVELA FAÇADES

APPLICATEUR EXCLUSIF VERTIKAL®

FAÇADES TARNAISES

APPLICATEUR EXCLUSIF VERTIKAL®

VOS SPÉCIALISTES EN RÉNOVATION DE FAÇADES

Avant



Après



★★★★★
Pro recommandé
par ses clients
Eldo

Devis Gratuit / Garantie Décennale

Ravalement et Protection de Façades - Traitement des Fissures - Traitement de l'Humidité

05 32 92 10 28

www.novela-facades.fr / contact@novela-facades.fr

ALBI - TARN NORD

VERTIKAL®
REVÊTEMENTS DE FAÇADES

05 63 71 16 85

www.facades-tarnaises.fr / contact@facades-tarnaises.fr

SAÏX - TARN SUD

MAISON CONNECTÉE

La domotique simplifie la vie. Juliann et Quentin, conseillers en produits techniques à la [Fnac d'Albi](#), vous invitent à découvrir leur sélection d'articles pour une maison connectée facile à vivre.

LA RÉDACTION



L'enceinte [Bose Home Speaker 500](#) est votre maestro personnel. Grâce à sa connexion Bluetooth et Wifi et à son assistance vocale, elle vous permet de profiter de votre musique en seulement quelques instants tout en bénéficiant d'une qualité sonore reconnue. De plus, son design épuré s'intègre dans tous les intérieurs. Que vous soyez en quête de détente, de divertissement ou simplement d'un son riche et profond cette enceinte s'adapte à vos envies.



Créez une ambiance vive avec le duo de barres de lumière connectées **Hue Play** par [Philips](#). Choisissez parmi 16 millions de couleurs et profitez des différents effets d'éclairage. Posez-les sur le sol, sur une armoire, ou montez-les derrière votre téléviseur pour recouvrir votre mur de lumière.



L'imprimante **Tout-en-un HP DeskJet 2723e** est sans fil et multifonction : impression, photocopie, scanner, télécopie mobile, elle vous aide dans vos tâches de tous les jours. Il s'agit d'un produit HP+ qui nécessite un compte [HP](#), une connexion internet permanente et l'utilisation exclusive de cartouches d'encre HP.



La **Station Météo Intelligente** de [Netatmo](#) livre les secrets de votre environnement directement sur votre smartphone. Température, taux d'humidité, qualité de l'air de l'extérieur comme de l'intérieur sont indiqués en temps réel. D'autres infos encore ? La pression atmosphérique, le niveau sonore et bien d'autres. Des mesures précises et des prévisions locales pour optimiser votre bien-être au quotidien.



La nouvelle passerelle multimédia **Chromecast avec Google TV** est désormais disponible en HD. Plus besoin de jongler entre les applications, accédez à tous vos divertissements préférés jusqu'en 1080p HDR sur un seul et même écran d'accueil. Retrouvez des recommandations personnalisées selon vos abonnements et votre historique de streaming. Profitez aussi de la télécommande vocale pour trouver des films et des séries à vos goûts.

TRYPTIK DSGN

DESIGN FRANÇAIS

Du style et de l'audace avec l'éditeur de mobilier français **Ralph M.** Le canapé Lobaï est une invitation à la paresse avec ses coussins généreux. Sawa est un modèle composé d'oreillers articulés permettant de configurer son propre confort.



40, AVENUE GÉNÉRAL-DE-GAULLE 81000 ALBI

05 63 38 31 46

Tryptik.concept.store



tryptik_concept_store



ALBI
MENUISERIES
ALUMINIUM
installateur depuis 1986



BONNES FÊTES

et une très belle Année 2024



AMA
STORE **AMA**
RÉPAR

39 rue des Taillades 81990 - Le Séquestre - 05 63 47 24 88

Ma déco de Noël

Pour un Noël inoubliable, sublimez votre intérieur et mettez-vous dans l'ambiance. Piochez votre inspiration parmi notre sélection d'articles issus des boutiques locales.

LA RÉDACTION



Le coussin **Famille** de [J-Line by Jolipa](#), avec ses franges et ses carreaux rouges et verts, crée un cocon chaleureux dans le salon. 45x45cm. 39€. Chez [Calidéco](#) (Gaillac).



Posé sur un meuble, le photophore **Arbre** de [J-Line by Jolipa](#) confère une ambiance apaisante. Une fois la bougie allumée, le végétal s'éclaire et semble prendre vie. H.18xØ12cm. 29€. Chez [Calidéco](#) (Gaillac).



Icône de Noël, le sapin prend toutes les formes avec la bougie **Petit sapin**. La mèche allumée, elle illumine les soirées hivernales. H.17cm. 6,99€. Chez [Maisons du Monde](#) (Albi et Castres).



Créez une ambiance tamisée à la nuit tombée avec cette **Boule lumineuse** en verre. Ø15cm. 25,99€. Chez [Bouchara](#) (Albi et Castres).

Dénichez tout pour le sapin grâce à une sélection d'accessoires colorés pour arbres de Noël. **Décorations à suspendre, boules, guirlandes,** plongez dans l'ambiance des fêtes à partir de 6,99€. Chez [Bouchara](#) (Albi et Castres).



Pour un sapin unique, optez pour la guirlande **Hoop** de [Fermob](#).

Succession de 8 anneaux lumineux répartis sur 6 mètres de câble noir mat, la guirlande tout en rondeur bénéficie aussi d'un variateur d'intensité. Plusieurs coloris au choix. Longueur 6 mètres. À partir de 329€. Chez [Tryptik](#) (Albi) et [Jardinerie Tarnaise](#) (Albi et Castres).





Suspendue au plafond, la **Boule de Noël** lumineuse de [Pomax](#) donnera l'illusion d'un temps neigeux grâce à sa lumière Led. Ø12cm ou Ø25cm. À partir de 20€. Chez [Hexagone Décoration](#) (Castres).



Et si votre sapin était en papier cette année ? Le **Grand sapin en papier** de [Mathilde M](#) donnera un brin de légèreté à votre décoration. 150cm. 149€. Chez [Au fil des espaces](#) (Lavaur).



Créez un cocon douillet avec le coussin **Arbre** de [J-Line by Jolipa](#). Sa broderie dorée et ses franges confèrent immédiatement une ambiance nordique. 45x45cm. 36€. Chez [Calidéco](#) (Gaillac).



Donnez un esprit scandinave à votre décoration grâce au photophore **Maison** en bois et biscuit de porcelaine. Une fois allumé, il rappelle les villages du Nord à la nuit tombée. L.5,5xH.9cm. 5,99€. Chez [Maisons du Monde](#) (Albi et Castres).



Dans un esprit féérique, le **Bougeoir torsadé lumineux** en verre mercurisé de [Mathilde M](#) confèrera une atmosphère chaleureuse à votre intérieur. Ø20cm. 29,90€. Chez [Au fil des espaces](#) (Lavaur).



Votre maison prend des airs de fêtes à coup sûr avec le **Sapin lumineux** en verre mercurisé doré de [Mathilde M.](#) La lueur qu'il diffuse apportera une touche de douceur à votre décoration de Noël. H.20,5cm. 14,90€. Chez [Au fil des espaces](#) (Lavaur).



Cette **Coupe** de la marque [Opjet](#), réalisée à base de papier mâché, est l'objet indispensable pour entreposer ses décorations de manière esthétique. Intégrable dans tous les intérieurs, elle vous suivra toute l'année. H.17xØ25,5cm. 53€. Chez [Esprit Maison](#) (Graulhet).



Composée de cire naturelle, la bougie **Au pied du sapin** par la marque française [Durance](#) diffuse un doux parfum de résine et aiguilles de pin pour embaumer la maison à l'approche des fêtes. Durée de vie de 40 heures. Chez [Esprit Maison](#) (Graulhet).



La statuette **Mouton** de [J-Line by Jolipa](#) vous tiendra compagnie tout l'hiver. Ses membres en métal doré, sa texture cotonneuse et son air adorable vous feront fondre de tendresse. L.18xH.25cm. 26€. Chez [Calidéco](#) (Gaillac).

Le photophore **Triangle Rayé** de [J-Line by Jolipa](#) en verre brun se marie à merveille avec l'ambiance chaleureuse des fêtes. Sur un bahut ou une table basse, il est l'accessoire déco idéal. Ø15cm. 21€ Chez [Calidéco](#) (Gaillac).



Calidéco

Confiez nous votre confort

BIEN DORMIR, BIEN VIVRE

Le secret pour vous sentir bien chez vous :

nous personnalisons votre literie grâce à notre scan d'analyse morphologique disponible en magasin.



1, av. Charles de Gaulle GAILLAC

05 63 34 96 57

www.calideco-gaillac.fr

flaam

BOIS | GRANULÉS | GAZ DESIGN & VOLUPTE



05 63 80 77 47 ••• 16 RUE FRANÇOIS THERMES PUYGOUZON

www.flam.fr

Cadeaux pour elle

Faites-lui plaisir. Optez pour un cadeau issu de notre sélection. Chaque article est à retrouver dans les magasins tarnais.

LA RÉDACTION



Chic et confort avec le plaid en fausse fourrure **Sensation** par la marque française Plaids Cocooning. Garanti sans matière animale et sans substance chimique, ce plaid vous accompagnera tout l'hiver pour des vous réchauffer. 150x200cm. 179€. Chez Tryptik (Albi).



Donnez un nouveau souffle à votre poignet.

Le bracelet en cuivre **Branche de cerisier**, par l'artisane derrière la marque [Brume de terre](#), est un bijou confectionné à la main dans le sud de la France. L.17cm. 30€. Chez [Au Gré du Vent](#) (Albi).



Designé en 1965, **Pipistrello** par [Martinelli Luce](#) est un joyau d'élégance. Son variateur d'intensité permet de créer l'ambiance souhaitée. Posé sur une table ou un chevet, le luminaire en cuivre se marie avec tous les types d'intérieur. H.35xØ27cm. Tarif à la demande. Chez [Lumicenter](#) (Puygouzon) et [Tryptik](#) (Albi).



Faites entrer le soleil dans votre intérieur. La bougie de la collection **Africa** par [Baobab](#) rappelle les savanes lointaines. Décorée d'une sérigraphie de noir et d'or 24 carats, ses senteurs de bois de cashmire, de girofle et de bois de gaïac vous feront voyager à coup sûr. Plusieurs tailles disponibles. À partir de 105€. Chez [Tryptik](#) (Albi).



Offrez une pièce unique. La bague **Singapour** en or rose 750 est d'une finesse indescriptible. Sertie de diamant GH-VS, elle sublime la main tout en subtilité. 1053€. Chez [Aquarium Bijouterie](#) (Lavaur).



Idéale pour transporter le nécessaire et ne pas s'encombrer, la **pochette en cuir bio** de la marque [Les Volutes](#) est l'accessoire idéal. Finition dorée. Confectionnée à Barcelone. L.24xH.18cm. 49€. Chez [Entr'elles](#) (Albi).



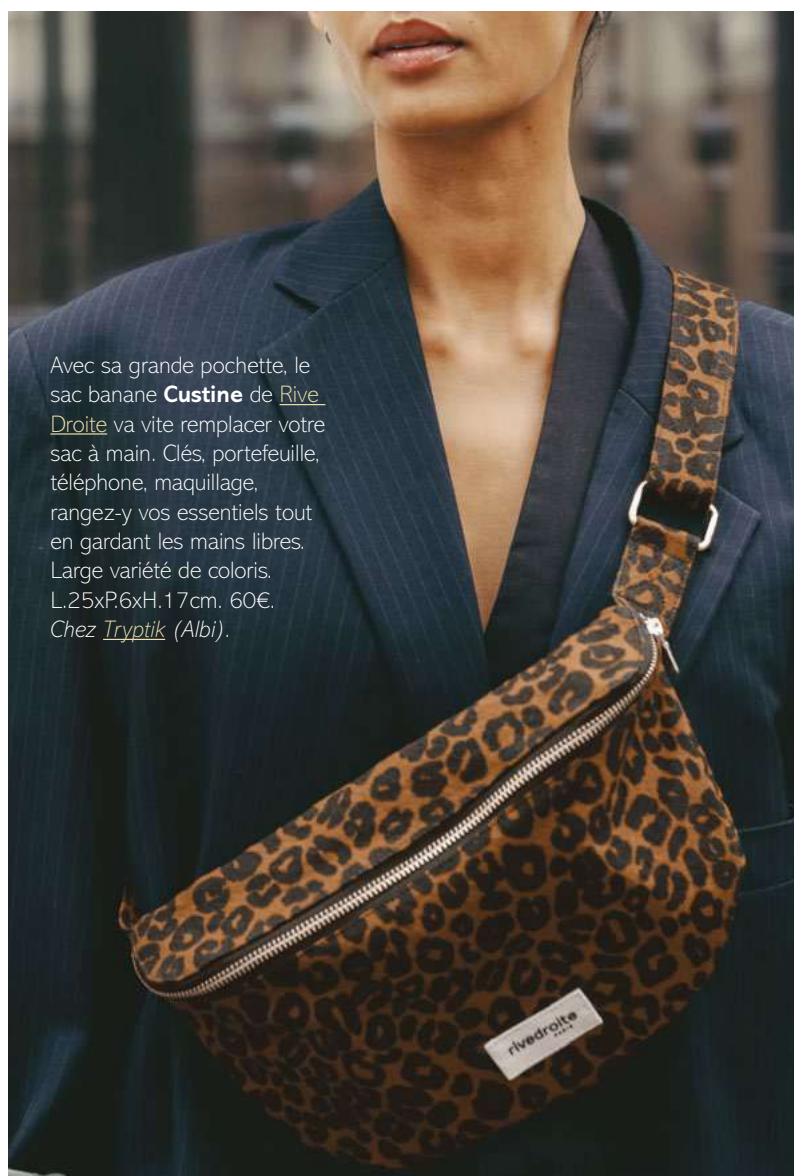
Apportez une touche de fantaisie à votre intérieur grâce au vase **Rouge à lèvres** en céramique. Utilisé comme sculpture décorative ou vase à fleur, il sera à coup sûr l'objet phare de votre pièce. 49€. Chez [Fernandes Décoration](#) (Albi).



La housse de couette **Folk Flowers** est constituée d'un joli tissu satiné. Son imprimé floral au mélange d'indigo et de jaune moutarde renvoie un esprit champêtre chaleureux. Au verso, un motif uni champagne parfait la finition. Plusieurs dimensions disponibles. À partir de 90€. Chez [Essix](#) (Albi).



Insolite ! La lampe à poser **Hiding Bunny** de [Werner Voss](#) se présente sous la forme d'un lapin timoré. Caché derrière son abat-jour, il constitue une pièce phare dans un intérieur. H.74xØ24cm. 169€. Chez [Fernandes Décoration](#) (Albi).



Avec sa grande pochette, le sac banane **Custine** de [Rive Droite](#) va vite remplacer votre sac à main. Clés, portefeuille, téléphone, maquillage, rangez-y vos essentiels tout en gardant les mains libres. Large variété de coloris. L.25xP.6xH.17cm. 60€. Chez [Tryptik](#) (Albi).



Les **luminaires** de la marque [Kina Lumière](#) sont fabriqués à partir de profils de bois découpés et d'un tissage de fils de coton colorés. Nul besoin de colle, le système tient par emboîtement et est maintenu par le tissage. Différents modèles sont disponibles, de la lampe de table à la suspension. À partir de 95€. Chez [Chatoyantes concept store](#) (Castres).



La marque française de cosmétiques et de senteurs [Durance](#) sort une édition limitée pour cette fin d'année. Bougies et diffuseurs de parfum promettent une douce odeur de résine et d'aiguilles de pin avec la collection **Au pied du sapin**. À partir de 20,90€. Chez [Esprit Maison](#) (Graulhet).

**Abonnez-vous
à la version papier
de MA MAISON**

édition
mars
avril
2023

#09

FOIRE
ALEI

RENOUVEAU
PAPIERS PEINTS
special chambres
Portrait
Guy Bousquet
SYNOPSIS
à Torn stoffiche

CASTRES
Appartement
chic & cosy

www.ma-maison.mag.fr

illiCO
travaux
GROUPE HEXAÔM

■ RÉNOVATION
■ EXTENSION

Interlocuteur unique
pour tous vos travaux

Accompagnement
et suivi de chantier

Vos agences locales :

Albi Ouest
Pascal GIL
3 avenue Maréchal Foch - 81000 Albi
07 79 55 54 53

Castres Ouest
Jonathan PADIE
10 Grand rue - 81580 Soual
06 31 81 02 10

Cadeaux pour lui

Cette année, faites le plein d'idées avec notre sélection de cadeaux à retrouver dans les boutiques locales.

LA RÉDACTION

Le plaid **Édimbourg** de la collection Reva par [Le Monde Sauvage](#) en ravira plus d'un. Son tissu en cachemire est d'une douceur incomparable et son confort thermique vous suivra tout l'hiver. Existe en trois coloris. 130x190cm. À partir de 195€. Chez [Broom Jolie Quincaillerie](#) (Albi).



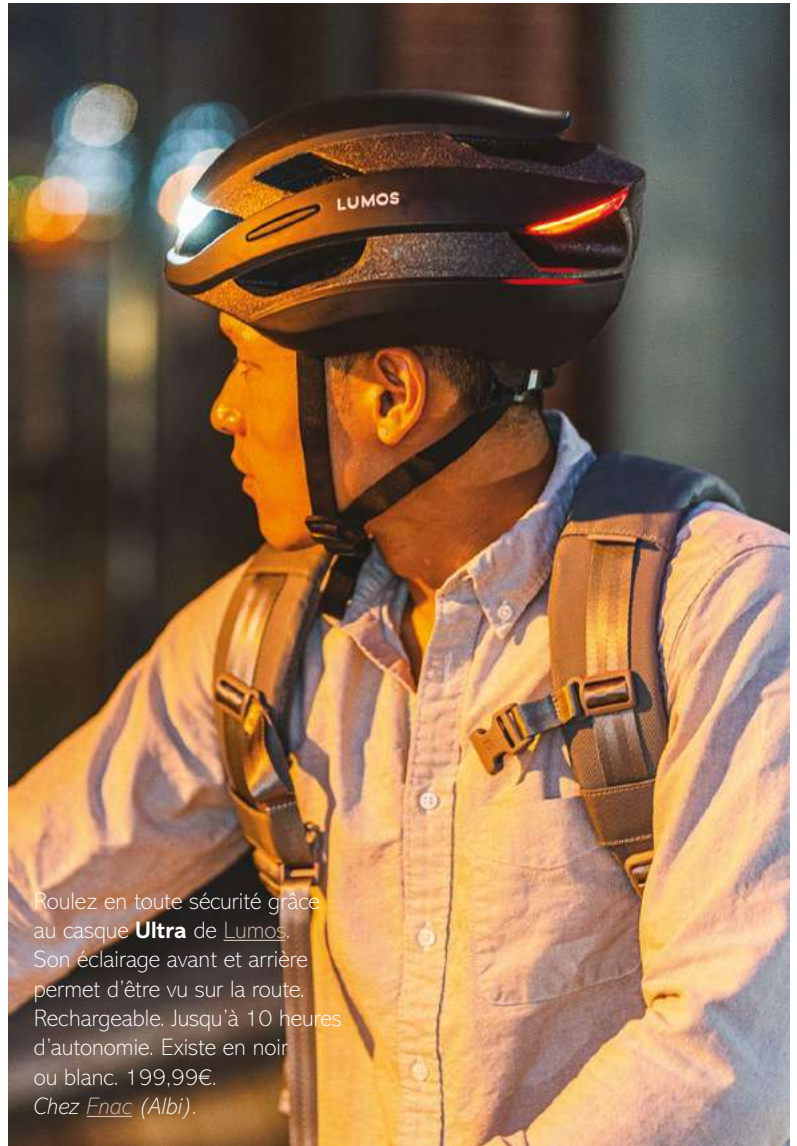
La carafe **Ardmore Club** de [Villeroy & Boch](#) en verre cristallin ravira les amateurs de whisky. Son design chic et précieux incarne la passion intemporelle pour le spiritueux. 750ml. 179€. Chez [Bompart](#) (Carmaux).



Voyagez à Mykonos avec la bougie **Mykonos Muse** par [Assouline](#). Ses notes épicées et herbacées, sont aussi immersives que la mer Égée. Durée de 50h. Vendue avec son couvercle doré. 105€. Chez [Tryptik](#) (Albi).



Édité à 6750 exemplaires, le couteau **Sampo** d'[Opinel](#), délivré dans son joli coffret, est le cadeau idéal. Son manche bufflé en bouleau madré est issu des forêts de Finlande et sa lame est en acier inoxydable. 59€. Chez [Coustel Burguière](#) (Castres).



Roulez en toute sécurité grâce au casque **Ultra** de [Lumos](#). Son éclairage avant et arrière permet d'être vu sur la route. Rechargeable. Jusqu'à 10 heures d'autonomie. Existe en noir ou blanc. 199,99€. Chez [Fnac](#) (Albi).



Pratique et discrète ! Avec ses 15 centimètres de haut, **Edison La Surprise** de [Fatboy](#) est une lampe de table compacte qui vous suivra à l'intérieur comme à l'extérieur. Résiste à l'eau. 9,7x15cm. 49€. Chez [Tryptik](#) (Albi).



Évadez-vous dans le confort du fauteuil **Time Out** de [Conform](#). Grâce à une poignée, inclinez le dossier ou réglez la tète pour une totale relaxation. Grand choix de couleurs et de finitions. L.80xP.81xH.101 cm. Vendu avec le repose-pied à partir de 2869€. Chez [L'Entrepôt Contemporain](#) (Puygouzon).



Premier Single Malt distillé par la Distillerie Castan à avoir été mis en bouteille fût par fût en 2013, le **Berbie** redonne ses lettres de noblesse au whisky tarnais. Accessible, c'est une boisson parfaite pour une initiation tout en douceur. Et avec son illustration de Toulouse-Lautrec, il est le cadeau idéal. 700ml. 62€. Chez [Distillerie Castan](#) (Villeneuve-Sur-Vère).



Nouveau ! Le designer de luminaires français [Lyoma](#) a sorti cet automne une nouvelle collection de lampes à poser. **Spoon**, avec son abat-jour orientable, se décline en une large gamme de coloris dans l'ère du temps. Petit modèle à 59€. Grand modèle à 85€. Chez [Lumicenter](#) (Puygouzon).



Optez pour un cadeau made in France. Le pull **Basile Vélo** bleu marine en coton biologique avec son petit vélo bleu blanc rouge brodé sur le cœur est un incontournable de la marque [La Gentile Factory](#). Taille S au XXL. 80€. Chez [L'Alternative Française](#) (Albi).

Établissement Lancry

Enseigne locale de référence depuis 1994 !

- CHEMINÉES sur mesure •
- POÊLES à granulés •
- POÊLES à bois •

C'est le moment de faire de votre maison l'endroit le plus accueillant et chaleureux qui soit !

Réchauffez votre intérieur tout en ajoutant une touche de sophistication grâce à nos produits conçus pour répondre **à tous vos besoins**. Laissez-nous vous guider en tant que mandataire administratif et financier pour **MaPrimeRénov'**. Nous sommes là pour rendre votre rêve de confort et de chaleur une réalité **sans tracas...**

BRISACH
CHEMINÉES ET POÊLES



BRISACH & JOTUL

ZAC de la Baute
81990 LE SÉQUESTRE - ALBI
secretariat@cheminees-poeles-albi.fr
05 63 54 11 70



RESTAURANT

It's Fun, It's Delicious

bobby 1 Route d'Autun 65170 Saint-Lary 07 81 90 02 48

Ma liste au Père Noël

Ont-ils été sages cette année ? Gâtez les petits bouts. Jouets, accessoires, déco, faites le plein d'idées et passez le mot au Père Noël.

LA RÉDACTION

Mini ! Le fauteuil **Esme** avec ses bouclettes écruées et ses pieds en bois est une adorable assise qui s'inscrit dans la tendance. L.43,5xH.47cm. 99,99€. Chez [Maisons du Monde](#) (Albi et Castres).



Le design adorable de la lampe **Oulanka** ne passe pas inaperçu. Conçu en métal coloré et bois d'hévéa certifié FSC, l'objet accompagne l'enfant dans ses loisirs sur le bureau ou la table de chevet. H.27,5xØ20cm. 35,99€. Chez [Maisons du Monde](#) (Albi et Castres).



Le linge **Bianca Panda Naturel** de [Rose In April](#) est un indispensable multifonction. Bavoir, plan à langer, protège-épaule après le biberon, petit foulard, certains enfants décident même d'en faire leur doudou. Fabriqué au Portugal en mousseline de coton. 70x70cm ou 110x110cm. À partir de 15€. Chez [Un lutin m'a dit](#) (Albi).



Joseph est la grande veilleuse poétique de [Rose in April](#). Assis sur la table de chevet ou sur une étagère, il veillera sur votre enfant jusqu'à ce qu'il s'endorme. Grâce à son éclairage Led, il écarte tout risque de brûlure. L.22xP.20xH.58cm. 89€. Chez [Un lutin m'a dit](#) (Albi).



Les chaises en rotin des années 1970 font fureur ! La chaise haute **Fleur** de [Childhome](#) correspond parfaitement à cette nostalgie. Légère et facile à déplacer, elle s'utilise pour les enfants dès 2 ans. L.51xP.45xH.55cm. 115€. Chez [Les Petits Héros](#) (Mazamet).



Piapolo de [Fermob](#) est un objet bien intrigant. Tabouret, chevet ou encore coffre à jouets, à l'intérieur comme à l'extérieur, il fascine par ses multiples coloris. H.45xØ32cm. 299€. Chez [Tryptik](#) (Albi).



Pour être la star de l'école à la rentrée, optez pour le sac à dos **Oreilles de lapin** confectionné par Émilie de la marque [Bébé Chic](#). La créatrice est à retrouver au marché de Noël de Castres tout au long du mois de décembre. 30€. Chez [À la folie!](#) (Castres).



Bumbly par [Jellycat](#) est une adorable peluche d'ours. Si douce et réconfortante, grâce à sa texture souple, elle est facile à prendre en main. Plusieurs tailles disponibles. À partir de 29€. Chez [Un lutin m'a dit](#) (Albi).



Un instrument miniature pour se sensibiliser au son et à la musique, il s'agit du piano de la collection **Le Voyage d'Olga** par [Moulin Roty](#). L.33xP.25xH.30cm. 99,90€. Chez [La Canaillerie](#) (Rabastens).



En forme d'ours tout doux, le pouf **Teddy Bear** de [Childhome](#) est idéal pour les tout-petits. Dans le salon ou dans la chambre, son visage et ses adorables oreilles rendent n'importe quel coin attrayant. Déhoussable. H.25xØ40cm. 55€. Chez [Les Petits Héros](#) (Mazamet).



La veilleuse **Renard** de la marque tarnaise [L'Atelier d'Mline](#) est un objet personnalisable conçu en bois de peuplier. Elle s'illumine grâce à un ruban Led et trois piles AA fournies. H.30cm. À partir de 40€. Chez [L'Atelier Concept Store](#) (Albi).



Le porteur **Speedster Pompier** de [Baghera](#) permet de se déplacer fièrement pour éteindre les feux dès 1 an ! Équipé d'une échelle, d'une lance à incendie et d'une cloche, ce camion a tout d'un vrai. L.75xP25xH.37cm. 129€. Chez [La Canaillerie](#) (Rabastens).



**2, 3
DÉC.
8^E ÉDITION**

ALBI 

Village

**PARC DES
EXPOS**

2023

**CHAMPIONNAT
DU MONDE**



**2 DÉC.
7^E ÉDITION**

Sous le sapin les livres de Noël

En lien étroit avec le Père Noël, la librairie [Coulrier](#) à Castres a sélectionné les meilleurs ouvrages à mettre sous le sapin cette année.



Rêves de Noël

illustrations Richard Jones

Un calendrier de l'Avent en poésie... Maurice Carême, Baudelaire, Victor Hugo, Verlaine mais aussi des poèmes inédits de Julien Baer, Thomas Vinau, Susie Morgenstern, regroupés dans une superbe frise pleine de surprises ! 24 poèmes d'hiver et de fête illustrés pour compter les jours avant Noël pour partager un moment avec les enfants dès 3 ans.

[Gallimard Jeunesse](#), 26 pages, 19,90€.

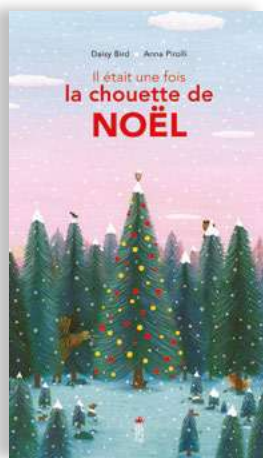


La Magie de Noël

de Mathilde Paris
illustrations de Marine Gosselin

Bienvenue à Jutelandmökk ! L'endroit où décembre rime avec fête et où l'esprit de Noël y est plus fort que nulle part ailleurs. Sauf que cette année, rien n'est comme d'habitude. Où est donc passée la magie de Noël ? Liam, Marius, Abby et Cléo sont persuadés : quelqu'un est derrière tout ça... À eux de sauver Noël et de ramener la magie dans leur village ! Les ouvrages illustrés de la collection Mon Roman de l'Avent ont pour objectif de donner le plaisir de la lecture aux enfants dès 6 ans.

[Auzou](#), 196 pages, 11,95€.



Il était une fois la chouette de Noël

de Daisy Bird
illustrations de Anna Pirolli

À Noël, une petite chouette vit seule au milieu d'une forêt brumeuse. Un matin, un nouveau bruit retentit. Mais qu'est-ce donc ? La chouette se retrouve brusquement transportée dans un nouvel endroit lumineux et très bruyant. Mais où est-elle ? Écrite sous la forme d'un conte, cette histoire met en scène un voyage plein de rebondissements qui met l'accent sur l'importance de se sentir bien chez soi. L'album tient sa force de ses illustrations douces et féériques et d'un grand format tout en hauteur pour les petits dès 3 ans.

[Saltimbanque Éditions](#), 48 pages, 15,90€.



Comment Winston a sauvé Noël

de Alex T. Smith

Une histoire en 24 chapitres pour attendre Noël ! Le jour du réveillon, Winston la souris ne rêve que d'une chose : un petit nid douillet pour y passer la nuit. Quand soudain, il découvre dans la neige... une lettre adressée au père Noël. Mais elle n'arrivera jamais à temps ! Un enfant risque de se retrouver sans cadeau. N'écouter que son courage, Winston part à l'aventure, direction le pôle Nord. Le père Noël aura cette lettre, parole de souris ! Un livre plein de joie avec des illustrations pétillantes pour les enfants de 6 à 10 ans.

[Casterman](#), 176 pages, 19,90€.



LE TERRASSEMENT AUTREMENT

Spécialiste du terrassement depuis plus de 10 ans.

Nos travaux :

ENROCHEMENT

VOIRIE

réalisation d'enrobés,
empièrrement,
rénovation chemin et parking.

ASSAINISSEMENT

Mise aux normes d'assainissement autonome, installation de micro station, séparation d'eaux pluviales et eaux usées.

TERRASSEMENT

Construction neuve, rénovation, piscines, démolition



Damien & Julia Molinier

17 ch. du Pigeonnier
81990 CAMBON

ecoterrassement81@gmail.com

06 17 61 97 88

PIGMAlia

PEINTURES & DÉCORATION

INNOVATION

LE PAPIER PEINT QUI ASSAINIT
VOTRE MAISON

© Unique design.fr - Crédit Photo - Marburg

ALBI

15, RUE FRANÇOIS THERMES | 81990 PUYGOUZON
TEL. 05 63 54 90 72

CASTRES

12, RUE CÉCIL MULLINS | 81100 CASTRES
TEL. 05 63 59 13 79

VENEZ
DÉCOUVRIR
ce papier peint
original, naturel et
révolutionnaire !

www.pigmalia.fr



La Monestarié
By Bed & Culture

Maison d'hôtes Séminaires Réceptions



Au cœur de la Toscane tarnaise
4555, Route d'Albi - 81150 Bernac
05 31 23 65 43 www.domaine-lamonestarie.fr

Démolir pour mieux reconstruire

À Toulouse, quartier Côte Pavée, les architectes [Antoine et Vincent Tramond](#) ont fait le choix de démolir entièrement l'intérieur d'une maison pour créer un nid douillet destiné à toute une famille.

LA RÉDACTION

PHOTOS [LAURENT BARRANCO](#)



Ancienne façade arrière.

Aurélien et Vincent cherchaient une grande maison avec jardin pour accueillir leur famille de trois enfants. Un quartier calme, une rue piétonne, de la végétation, tout était fait pour tomber amoureux de cette toulousaine typique de la Côte Pavée. Seule une contrainte, mais non des moindres, les freinait pour concrétiser leur achat :



l'accès se faisait par l'étage, rendant difficile les circulations dans toute la maison, notamment pour descendre jusqu'au séjour situé au rez-de-jardin.

Les architectes Antoine et Vincent Tramond, habitués à travailler dans le quartier, ont déjà été confrontés à ce cas de figure. Les professionnels vont proposer une solution simple mais radicale aux futurs propriétaires : faire table rase et tout redessiner depuis un intérieur



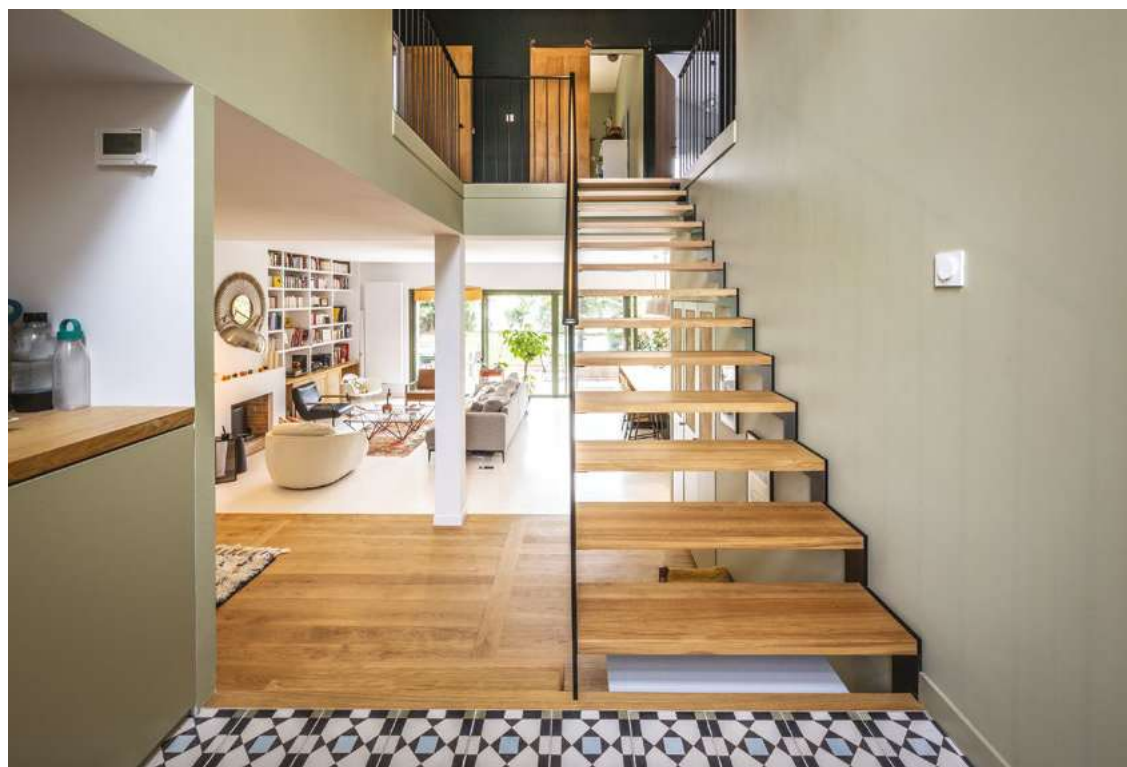
Rafrâichissement de façade. Un enduit blanc cassé appliqué par [Euro Façades](#) (Cugnaux) recouvre les murs extérieurs. Baie vitrée de 6 mètres de long et création d'une troisième fenêtre à l'étage. Les menuiseries blanches existantes ont été remplacées par des modèles vert olive de la marque [Technal](#), en cohérence avec la décoration intérieure. L'aménagement du jardin et l'installation de la piscine ont été confiés à l'enseigne toulousaine [Portelli](#).

vide. Cela permettra de créer une entrée à hauteur de rue et un hall à double-niveau pour accéder à la fois au séjour en contre-bas et aux chambres à l'étage. Convaincus, Aurélie et Vincent se laissent séduire.

Le chantier démarre en juin 2021. La totalité des cloisons et des planchers sont supprimés pour laisser place à une maison de seulement quatre murs. « Tout casser était l'unique option pour pouvoir rééquilibrer les planchers. Nous avons pris le

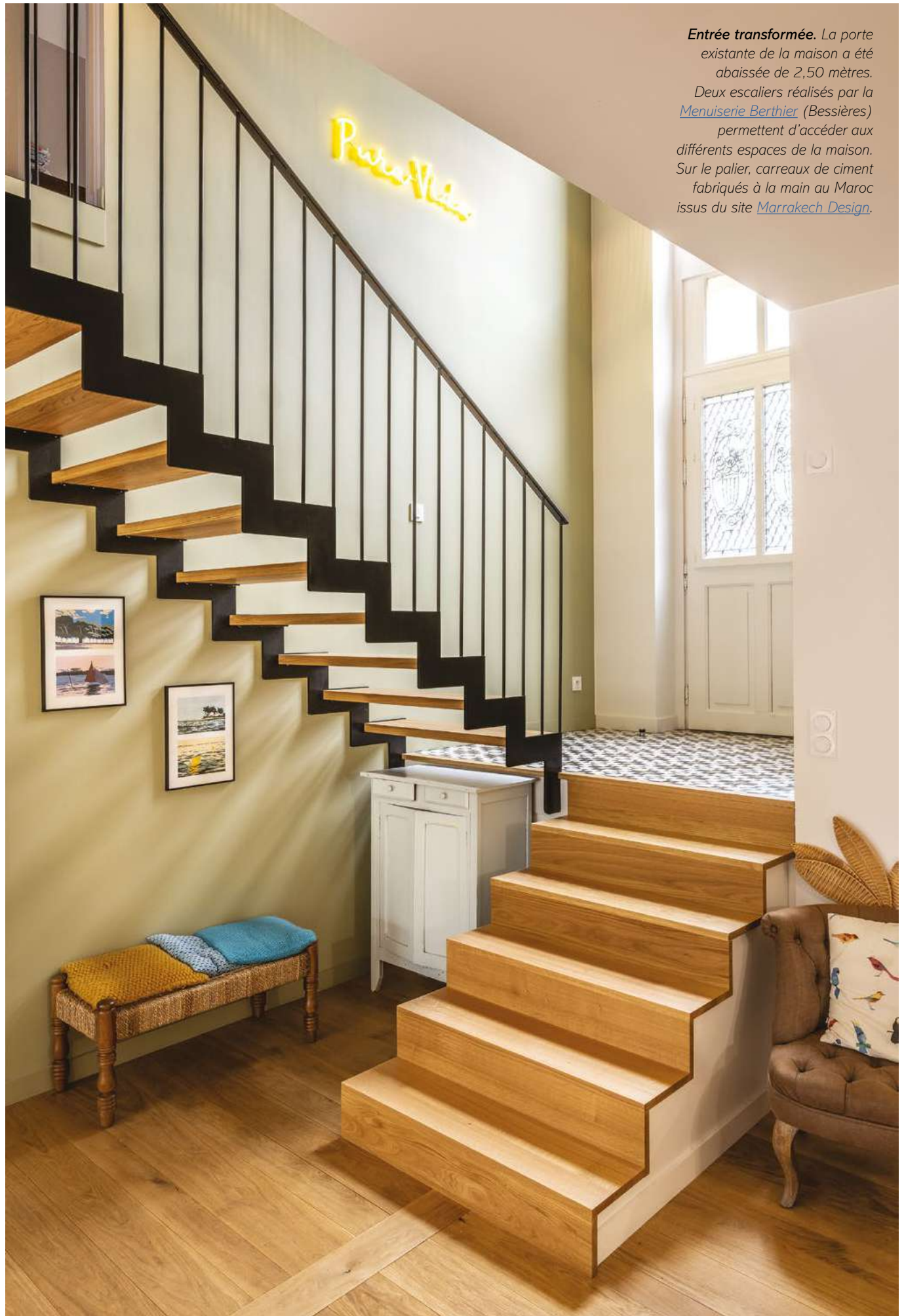


Esprit industriel à l'étage. Le point de départ pour la décoration fut les portes en métal et chêne massif réalisées par un membre de la famille des propriétaires. La cage d'escalier et les carreaux de ciment de la collection Hook de [Marakech Design](#) ont été choisis pour maintenir cet esprit d'atelier. Au mur, le vert Colibri de chez [Ressource](#) (Toulouse) fait ressortir les boiseries. Suspensions en bois flotté [Ikea](#).



Vue en plongée.

Depuis le hall d'entrée se profile un aperçu dégagé à la fois de l'étage, du séjour et du jardin. Murs Dusty Green de chez [Ressource](#) (Toulouse).



Entrée transformée. La porte existante de la maison a été abaissée de 2,50 mètres. Deux escaliers réalisés par la [Menuiserie Berthier](#) (Bessières) permettent d'accéder aux différents espaces de la maison. Sur le palier, carreaux de ciment fabriqués à la main au Maroc issus du site [Marrakech Design](#).



Séjour ouvert et lumineux.

Les différents espaces de la pièce à vivre sont dissociés par des sols et des hauteurs de plafonds différents. Au sol de la cuisine et du salon, un béton ciré blanc réalisé par [Sols & Matières](#) (Albi). Au sol de la salle à manger, un parquet en chêne authentique de Dordogne posé par [Établissements Lacaze](#) (Roques). Un poteau entre le salon et la salle à manger porte le plancher supérieur. Rétroéclairage design.



Salle à manger chinée. Comme la majorité des autres meubles, ceux de la salle à manger ont été chinés en brocante et sur le site de vente de mobilier de seconde main [Seleny](#). Acheter d'occasion permet de réduire les déchets d'ameublement qui s'élèvent à plus de 2 millions de tonnes par an en France. Menuiseries vert olive Technal posées par MP2A (Lanta). Radiateur toute hauteur lisse ultra discret.



Salon neuf, à l'ancienne. Les propriétaires sont attachés à l'idée d'une maison conviviale et chaleureuse. C'est pour cela que l'installation d'une cheminée à foyer ouvert, confiée à la société [Cheminées Monté](#) (Colomiers), s'est révélée indispensable. Une bibliothèque toute hauteur dessinée par [Vincent Tramond](#) et posée par [Menuiserie Berthier](#) (Bessières) complète la rénovation. Des placards en bois avec canage parfont la finition. Suspension [Honoré](#).

risque de perdre quelques mètres carrés, mais le sacrifice en valait la peine face au gain de fonctionnalité », précise l'architecte Vincent Tramond.

Après un mois de démolition, place aux nouveaux espaces. De la rue, on accède à un palier en demi-niveau. De là, un escalier en bois et métal invite vers l'étage, lequel accueille quatre chambres et deux salles de bains. Au rez-de-jardin, une grande pièce à vivre ouverte de 90 m² héberge le salon, la salle à manger et la cuisine. Les deux anciennes baies vitrées sont remplacées par une seule et même baie de 6 mètres

de long. À présent, la lumière inonde généreusement la pièce et permet de profiter pleinement de la vue sur le jardin. Les extérieurs ont été paysagés et agrémentés d'une piscine pour ravir toute la famille. En décembre 2021, Aurélie, Vincent et leurs enfants ont pris possession des lieux. L'habitation de 165 m² est méconnaissable. « Les propriétaires ont su nous faire confiance et être réactifs, confie Vincent Tramond, ce qui nous a permis de tenir des délais plutôt serrés. Le nouveau fonctionnement de la maison les comble en tous points. » ■

Démolition et gros œuvre [Moga Sorebat](#) (Saint-Orens). **Toiture et zinguerie** [Pratviel](#) (Rieumes). **Façades** [Euro Façades](#) (Cugnaux). **Peinture** ABF Habitat (Toulouse). **Menuiseries extérieures** MP2A (Lanta). **Électricité, plomberie et chauffage** [Neobat Services](#) (Pompertuzat). **Menuiseries bois** [Menuiserie Berthier](#) (Bessières). **Cheminée** [Cheminées Monté](#) (Colomiers). **Serrurerie** Inox Métal Concept (Saint-Sulpice-la-Pointe). **Sol béton ciré** [Sols & Matières](#) (Albi). **Parquets** [Établissements Lacaze](#) (Roques-sur-Garonne). **Carrelages** LM Carrelages (Montans). **Cuisine** JDM Agencement (La Salvetat-Saint-Gilles). **Espaces verts et piscine** [Portelli](#) (Toulouse).

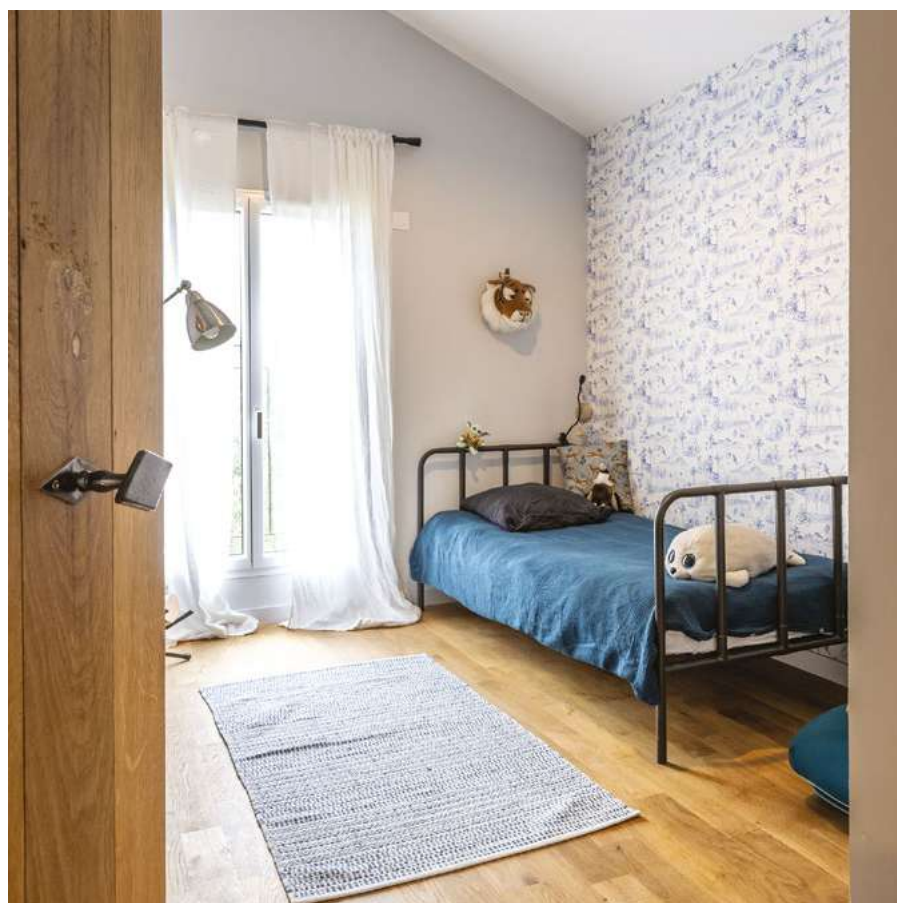
Cuisine conviviale de la marque italienne [Armony](#). Les architectes ont créé un îlot dans la longueur de la pièce pour dissocier les espaces. Plans de travail en Dekton blanc uni et façades en chêne. Les meubles hauts ont été supprimés pour laisser place à des étagères discrètes. La couleur du mur a été prélevée sur le vert de la baie vitrée par le peintre de chez ABF Habitat (Toulouse) pour une harmonie optimale. Suspensions Bell en aluminium couleur sable de la marque [Normann Copenhagen](#) (chez [IN EX TOO](#), Toulouse et Labège). Tabourets en corde tressée Nema de [Mob-in](#).







Chambre de pirate. Le papier peint tropical Toucan de la marque danoise [Nofred](#) promet de beaux rêves de contrées lointaines. Mur couleur Vert de Terre du nuancier [Farrow & Ball](#). Lit en métal noir pour enfant [AM.PM](#). Coffre à jouets chiné. Voilages ocre [AM.PM](#).



Fraîcheur maritime. Les papiers peints déterminent les ambiances dans les chambres. La référence Ipanema de [Kariokas](#) est inspirée de la célèbre plage du quartier brésilien éponyme. Petits marchants ambulants, sportifs, touristes et surfeurs aux teintes bleutées se croisent dans cette scène vivante. Sur l'autre mur, Bleu Nuage de chez [Ressource](#) (Toulouse). Lit en métal noir pour enfant et voilages blancs [AM.PM](#). Trophée Tigre Félix par [Wild and Soft](#).



LES ARCHITECTES

Antoine et Vincent Tramond

Antoine et Vincent Tramond sont deux frères lot-et-garonnais. Après avoir chacun validé leur diplôme d'architectes DPLG à l'École d'architecture de Toulouse, ils fondent leur agence familiale en 2004. « L'écoute est primordiale dans notre travail. Nous nous devons de bien comprendre les attentes des clients. C'est pour cela que nous travaillons de manière individuelle sur chaque dossier. En revanche, être deux nous permet de poser un regard nouveau sur des esquisses, des plans. C'est comme cela que nous nous entraïdons. » Les deux Toulousains de cœur proposent leurs services pour les particuliers comme les professionnels.

Rénovation et construction de maisons individuelles, de cabinets dentaires, de crèches, de bureaux, sont des projets qu'ils connaissent déjà bien. « Nous avons tissé notre réseau d'artisans. Pour certains, nous les connaissons depuis 20 ans. C'est une garantie importante pour nos clients. »



Entreprise Locale

TINY HOUSE

12 à 50 m²

- Vivre
- Recevoir
- Travailler
- Investir
- Créer
- Se divertir

Dépendances équipées
Voire meublées

Adaptabilité aux normes
PMR pour Séniors

06 70 15 05 60
 Lespetiotes.fr





Bouchara vous invite à découvrir sa nouvelle collection spéciale table de fêtes. **Assiette plate** en porcelaine avec liseré doré 7,99€. **Assiette à dessert** à rayures 7,99€. **Coupelle** en porcelaine avec liseré doré 6,99€. Chez [Bouchara](#) (Albi et Castres).

Ma table de Noël

Pour un repas inoubliable, sublimez votre table et profitez de vos proches comme jamais. Piochez votre inspiration parmi notre sélection d'articles.

LA RÉDACTION



© Fred de Baillencourt.

L'indispensable de votre table de fête, il s'agit du couteau à huîtres **Le Petit Joueur** par la marque [Auzier](#). Doté d'un manche conçu en bois de forêt française ou en coquillage stabilisé, il est un outil ultra-résistant grâce à sa lame en acier inoxydable de 2,5mm d'épaisseur. 37,95€. Chez [Ad'Hauc](#) (Castres).



Convivialité assurée avec le set de couverts **Conversational Objects** designé par Virgil Abloh pour [Alessi](#). Leur extrémité trouée permet de les fixer sur un support. 290€. Chez [Tryptik](#) (Albi).

Incontournables, les verres de la collection **Abeille** de la verrerie française [La Rochère](#) prendront habilement place sur toutes les tables. Verre à eau 6,20€. Verre à vin 6,90€. Chez [Bompart](#) (Carmaux).



© Émilie K.



Sublimez votre table avec la nappe en métis **Magie de Noël** de la marque [Coucke](#). Plusieurs dimensions disponibles. À partir de 129€. Chez [Essix](#) (Albi).



Les **verres soufflés bulles** de la marque italienne [Memento](#) se démarquent sur les tables de fête. Coffret de 6 pièces. 59€. Chez [Coustel Burguière](#) (Castres).



La boule de Noël vous suivra jusque sur la table avec le lot de **4 Boules en velours** rouges et or. 11,20€. Chez [Au fil des espaces](#) (Lavaur).

Maison traditionnelle
à Kanazawa.

LA MAISON JAPONAISE

depuis 1945

*L'architecte Tadao Ando vous présente
le livre de Naomi Pollock édité par les
[Éditions Parenthèses](#) dédié aux maisons
japonaises d'architectes depuis 1945.*

LA RÉDACTION



« C'est je crois dans les années soixante que l'architecture a pris corps à mes yeux comme un métier à part entière. C'était au sortir de la guerre : le Japon prenait alors un nouveau départ et s'ouvrait enfin à une architecture résolument moderne. Kenzo Tange est évidemment la grande figure de cette époque. Les œuvres des jeunes et talentueux architectes qu'il rassembla autour de lui ne furent pas moins brillantes.

Alors que je contemplais de loin les figures évanescences de ces architectes vedettes, je décidai d'emboîter leurs pas et, sur un coup de tête, à la fin des années soixante, résolu de me lancer. Le rappel à la réalité fut brutal. La conception de la plupart des grands bâtiments publics était le pré carré du gotha issu des grandes universités. Les architectes qui n'avaient pas fréquenté leurs bancs n'avaient le droit de travailler que sur les bâtiments commerciaux et les logements urbains fortement réglementés, des projets alors dénigrés au point de ne

pas même être considérés comme de l'architecture. Si je ne renonçai pas et finis par rencontrer quelques succès malgré les circonstances, c'est parce que, outre les ouvrages de Kenzo Tange, j'avais connaissance de modestes réalisations résidentielles signées par de grands noms de l'architecture moderniste tels Kiyoshi Seike, Kiyoshi Ikebe ou Makoto Masuzawa. Chacun à sa manière avait essayé d'inventer l'architecture d'un monde démocratique. Une maison en particulier m'avait frappé, de Makoto Masuzawa – une splendide alliance de méthodes de construction modernistes et d'esthétique japonaise traditionnelle, condensée dans un espace minuscule, plus petit encore que la maison minimale de neuf tsubo (environ 30 m²) qu'il proposait alors comme solution à la pénurie de logements que connaissait le pays. Puis, en 1958, alors que la société japonaise était revenue à une stabilité suffisante pour que l'on puisse dire qu'elle était sortie des affres de l'après-guerre, Kiyo-



Gazebo, pavillon de jardin, architecte Riken Yamamoto. Préfecture de Kanagawa, 1986.

nori Kikutake acheva la maison Ciel qui, deux ans plus tard, fut saluée à Tokyo lors de la Conférence mondiale du design comme la réalisation la plus aboutie du mouvement métaboliste. Je ne suis certainement pas le seul à avoir été touché et inspiré par les minuscules espaces de l'architecture résidentielle de cette période.

La maison est la construction la plus intime et la plus révélatrice de la vie des humains. Elle constitue à ce titre l'origine même de l'architecture et le moyen le plus efficace d'en saisir l'essence. Ainsi, la description des bâtiments résidentiels considérés comme des chefs-d'œuvre de leur époque donne-t-elle une idée du climat social qui y régnait ou, pour le dire autrement, permet de percevoir les sentiments véritables qui animaient la communauté. De ce point de vue, ce livre, qui passe en revue l'architecture résidentielle japonaise depuis 1945, compose une histoire réaliste de la société nippone d'après-guerre, vue à travers le prisme de la conception architecturale.

Il est peut-être difficile de faire passer un message aussi fort que celui véhiculé après-guerre par l'émergence d'une nouvelle ère du logement dans une société qui a connu une phase de croissance et entre dans une période de maturité. Cela n'a pourtant pas empêché de courageux architectes de continuer à créer. En allant au-delà du strict cadre professionnel, où il s'agit de concevoir le « meilleur » bâtiment possible en fonction d'un budget et de conditions donnés, les architectes ont continué à faire leur possible pour saisir, à travers leurs créations, cet avenir incertain, et ce malgré les difficultés. L'enchaînement créatif amorcé dans le monde architectural du Japon d'après-guerre n'a jamais été rompu – ce livre en témoigne. » ■

➔ **La maison japonaise depuis 1945**, Naomi Pollock, 400 pages, 544 photographies, [Éditions Parenthèses](#), 65€.



Maison 4x4, architecte Tadao Ando, Préfecture de Hyogo, 2003.

Bohème colorée

Sur les hauteurs d'Albi, la décoratrice [Marie-Perrine Alcoser](#) a fait d'une ancienne menuiserie un cocon chaleureux et convivial.

LA RÉDACTION - PHOTOS [STUDIO TCHIZ](#)



Salle à manger chinée. Le plateau de la table de seconde-main a été recouvert d'une peinture spécialisée gris ardoise de la marque [Libéron](#). Le bahut de famille aux portes coulissantes a été restauré et personnalisé avec des poignées colorées de chez [Maisons du Monde](#). Au mur, affiche de la ville d'Albi par [Marcel Travel Posters](#) et reproduction du tableau *La Liseuse* du peintre rococo Fragonard.

Un sol en terre battue, des murs en pierre, des vieilles machines pour travailler le bois abandonnées là depuis un siècle, des meubles qui ne seront jamais terminés, d'autres, tout juste confectionnés qui ne seront jamais livrés...

Une caverne d'Ali-baba d'un ancien temps, voilà ce à quoi ressemblait cette ancienne menuiserie du début du xx^e siècle, devenue havre de paix et de confort.

« Lors de notre première visite, nous étions seulement intéressés par le terrain, nous confient les propriétaires. Mais le charme de cette vieille bâtisse nous a fait chavirer ! La forme des fenêtres, le jardin luxuriant, les petites



Dans le détail. Chaque objet trouve sa place dans le séjour pour créer une harmonie globale bohème et vintage. Le fauteuil en cuir des années 1970 a été chiné. De même pour le buffet parisien qui a été restauré et personnalisé avec des poignées en porcelaine en forme d'oiseaux (chez [Maisons du Monde](#)). La moulure posée sur le meuble étant un élément de l'ancien bâtiment.

Ambiance. Les nouvelles fenêtres conçues sur mesure sont en PVC anthracite et on été posées par [Caséo Albi](#) (Puygouzon). Peinture rouge foncé (chez [Albi Conseil Décor](#)) pour rappeler la teinte de la brique locale. Carrelage imitation parquet Woodmania de [Ragno](#) (chez [Espace Aubade – Malrieu Distribution, Albi](#)).







Extérieur chaleureux. Le patio est un endroit accueillant paysagé par la décoratrice. La toiture de l'ancienne bâtisse recouvrait auparavant l'ensemble de l'espace. À présent, la maison forme un L, permettant l'insertion de fenêtres pour les chambres le long de la nouvelle façade ravalée par [Tarn Façades](#) (Lescure-d'Albigeois). L'ancien mur conservé a été recouvert de crépis à la chaux. Toiture en bac acier isolé. Sol en béton désactivé.



Vivons dehors ! Un espace salon et salle à manger a été aménagé sur le patio. Une partie de la charpente a été conservée et rénovée pour créer un préau. Les banquettes ont été réalisées à partir d'anciens plateaux en chêne trouvés dans l'atelier d'origine. De même pour le tonneau, scindé en deux et repeint pour en faire une table basse fonctionnelle.

trouvailles qu'il y avait à l'intérieur, ça a été un coup de cœur immédiat. »

Six longs mois de nettoyage seront nécessaires pour vider le bâtiment industriel. Pour dessiner les plans de leur future habitation, les propriétaires contactent la décoratrice Marie-Perrine Alcoser.

L'Albigeoise imagine les espaces s'articuler autour d'un patio, permettant d'apporter de la lumière et de créer une terrasse végétalisée conviviale. Côté décoration, elle s'inspire des tendances pour choisir les couleurs et n'hésite pas à

faire beaucoup de récupération pour le mobilier. « Nous avons conservé de nombreux éléments qui étaient déjà sur place. Une échelle décorative, des moulures, même la cuisinière appartenait à l'ancienne menuiserie. » Des artisans interviennent pour le gros œuvre, l'isolation,

L'ancienne menuiserie transformée est méconnaissable.

la plomberie, l'électricité... Les fenêtres à guillotine sont remplacées par des ouvertures sur mesure en PVC. Une grande verrière en aluminium occupant tout un pan de mur s'ouvre sur le patio et fait baigner le séjour de lumière naturelle. Au sol, un carrelage effet parquet confère

un aspect brut et chaleureux. La cuisine, s'inscrivant dans un cube, dénote avec ses angles et ses couleurs. Pour son sol, des carreaux de ciment sont posés. Quatre chambres sont aménagées, une salle de bains et un petit studio de 17 m² qui fait office de bureau de travail dans

un esprit très scolaire.

Après deux ans et demi de chantier, les travaux de la maison de 150 m² sont achevés à l'été 2021. Marie-Perrine a créé un environnement très personnel, à l'image des propriétaires. ■



Cubique ! La cuisine, ouverte sur le séjour, est comme encastrée dans un cube. Plan de travail en stratifié et façades en polymère gris. Crédence en briquettes de métro blanches. Des murs jusqu'au plafond, rouge et vert (chez [Albi Conseil Décor](#)). Carreaux de ciment [Pamesa](#) (chez [SIDV, Albi](#)). Tabourets Musette par [La Redoute Intérieurs](#). La grande verrière en aluminium posée par [Caséo Albi](#) (Puygouzon) donne sur le patio.



Matières et couleurs. Dans la salle de bains, faïence esprit zellige en chevrons (chez [SIDV, Albi](#)) pour un mur texturé qui reflète la lumière. Meuble vasque de la marque française [Delpha](#) et carreaux de ciment de chez [Espace Aubade – Malrieu Distribution](#) à Albi. Sèche-serviette Serenis de la marque [Atlantic](#).



Déco rétro. Aux murs, peinture vert d'eau (chez [Albi Conseil Décor](#)), au-dessus des briquettes de métro effet usé. Reproductions du peintre Albigeois Toulouse-Lautrec. Receveur [Ambiance Bain](#) (chez [SIDV, Albi](#)) et robinetterie [Hansgrohe](#).



Scolaire ! Un bureau a été installé dans le studio de 17 m². Dans la salle d'eau, meuble [Delpha](#) conçu en collaboration avec la marque de jouets [Meccano](#) (chez [Espace Aubade – Malrieu Distribution](#), Albi). Porte installée sur un système coulissant et fenêtres encastrées issues de l'ancienne menuiserie. Mur bleu (chez [Albi Conseil Décor](#)). Table Formica® d'époque détournée.



LA DÉCORATRICE

Marie-Perrine Alcoser

Commerciale de formation, après avoir passé l'essentiel de sa carrière à travailler pour des grandes marques de mobilier, Marie-Perrine Alcoser se lance comme décoratrice en 2023 après avoir rénové sa maison de fond en comble. Ses années de métier lui permettent d'avoir d'ores et déjà un réseau bien établi ainsi qu'une connaissance élargie des marques et enseignes de la région. Adeptes du seconde-main, la professionnelle cherche avant tout à créer des intérieurs qui s'inscrivent dans une histoire et qui s'adaptent à la personnalité de ses habitants. Franchisée MH Déco, Marie-Perrine se déplace sur le nord du Tarn et l'Aveyron pour répondre aux projets de particuliers comme de professionnels.

Façades [Tarn Façades](#) (Lescure-d'Albigeois). **Fenêtres** [Caséo Albi](#) (Puygouzon). **Sols** Benkouar Carrelages (Graulhet). **Faïences** Bat 81 Rénov (Albi). **Électricité & plomberie** B&H élec' (Le Garric). **Chauffage** Ebnetier Cédric (Camarès, 12).

DÉCEMBRE

Au potager

Plantez l'**échalote grise**, la **rhubarbe**, l'**estragon** et la **ciboule**. Récoltez les **topinambours**, la **mâche**, l'**oseille** et les **choux de Bruxelles**. Nettoyez avec de l'eau javellisée les pots et caissettes à semis, les étiquettes et les tuteurs.

Au verger

Bouturez les **cassissiers**, les **groseilliers à maquereau**, les **framboisiers** et les **myrtilliers**. Plantez la **vigne**.

Au jardin d'ornement

Pulvérisez de la bouillie bordelaise pour détruire les champignons en dormance sur les écorces. Protégez les arbustes frileux en paillant copieusement le sol. Protégez les pieds de vos **rosiers** en formant une butte de terre sur laquelle vous pourrez mettre un paillis végétal.

JANVIER

Au potager

Plantez **ail**, **oignons jaunes**, **échalotes**, **oignonets d'artichauts** et un carré de plantes aromatiques. Installez dans une zone surélevée, bien protégée et très ensoleillée le **romarin**, le **thym**, la **sauge**, la **menthe** et le **fenouil**. Semez les **poireaux d'été**, **carottes hâtives**, **petits pois** et **laitues de printemps**.

Au verger

Faites un apport d'engrais bio complet sous la couronne des **pommiers**, **poiriers**, **pruniers**, **pêchers**. Vous pouvez y ajouter de la cendre de cheminée, très riche en potasse. Brossez, puis chaulez le tronc des arbres. Bouturez tous les **fruits rouges**.

Au jardin d'ornement

Arquez les tiges de vos **rosiers grimpants** afin d'induire l'apparition de nouvelles pousses très florifères. Plantez les **primevères** et les **pensées**. Taillez la **glycine** pour augmenter son volume. Pour cela rabattez tous les jeunes rameaux à 6 cm du vieux bois au-dessus d'un œil.

Les rendez-vous de Noël



Fabrication d'une couronne de Noël

Envie d'une belle couronne à accrocher sur la porte de votre maison ? Venez façonner et décorer votre couronne naturelle pour créer une esprit festif à votre extérieur ou même votre intérieur. Branche de saule, fleurs séchées, paillettes, vous aurez tout pour rendre votre couronne de Noël sublime. Le samedi 2 décembre à la [Jardinerie Tarnaise](#) d'Albi-Lescure et celle de Fonlabour de 15h à 17h. Tarif : 25€ / personne.

Photo avec le Père Noël

Le Père Noël fait l'honneur de prendre une pause dans la préparation des cadeaux pour venir à la Jardinerie Tarnaise. Venez le rencontrer et prendre une photo avec lui pour immortaliser cet instant ! Le dimanche 3 décembre à la Jardinerie Tarnaise d'Albi-Lescure, le dimanche 10 décembre à la [Jardinerie Tarnaise](#) de Castres et le dimanche 17 décembre à celle de Fonlabour. Toute la journée. Animation gratuite.



Centre de table fait main

Rendez votre table de Noël unique ! Réalisez un centre de table alliant nature et féerie pour un effet des plus élégants. Avec les conseils d'Audrey, vous pourrez repartir avec votre centre de table personnalisé. Décorations, verdure, matériel, tout sera mis à disposition pour laisser libre cours à votre créativité. Le samedi 10 décembre à la [Jardinerie Tarnaise](#) de Castres et à celle d'Albi-Lescure de 15h à 17h. Tarif : 25€ / personne.

FAITES-LE SAVOIR

Vous adorez un objet, un meuble. Vous êtes très satisfait(e) d'une entreprise, d'une boutique ? **Faites-le savoir !**

Dites-le nous sur faites-le-savoir@ma-maison-mag.fr

La rédaction se chargera d'en faire un article avec photos.



Filament

La déco locale et compostable



Les collections de [Filament](#) incarnent un design épuré aux inspirations scandinaves.



Cyril et Fabien, les fondateurs de la marque.

Qui a dit que design ne pouvait pas rimer avec éco-responsable ? À Albi, Cyril et Fabien ont créé Filament, une marque d'objets décoratifs imprimés en 3D à partir de matériaux biosourcés.

Les deux associés se sont lancés au début de l'année 2023 avec la volonté de supprimer les déchets liés à l'industrie de la décoration. Fabien dessine tous les design des produits sur logiciel avant de lancer l'impression en 3D. Lampes à poser, vases et bientôt suspensions aux formes légères et épurées prennent vie grâce aux filaments biosourcés qui les composent. Constitués de fécule de maïs, de poussière de bois et de pigments naturels, les objets conçus dans l'atelier des Tarnais sont recyclables ou compostables. Plutôt que de jeter votre lampe, vous pouvez l'enterrer au fond du jardin. Comptez six à huit mois pour qu'elle se dégrade naturellement sans laisser de traces.

Les décorations Filament sont revendues dans les boutiques [Equinox](#) à Albi, [Kedubo](#) à Mazamet et sur [le site internet](#) de la marque. Particuliers comme professionnels peuvent les contacter pour une commande sur mesure !





...de la lumière, du mobilier, de la déco...

lumicenter.

Puygouzon R^{te} de Castres - Albi 05 63 76 64 96

Albi - Rodez - Montauban - Agen

lumicenter.fr



UN NOËL AUX MILLE SURPRISES À PRIX CADEAU



FNAC ALBI - CENTRE VILLE - 9 RUE TIMBAL