

SHOPPING
Inspiration Cuisine

Sélection
*Moulures
tendances*

20 > 23 OCT. 2023

HABITARN
ALBI PARC
EXPO

Carmaux
**LA BIENNALE
DES VERRIERS**

GAILLACOIS
*Pour l'amour
de la belle pierre*

CASTRES
*L'Atypique au
bord de l'Agout*

Rencontre
**LAURIANE
MAUSSION**

Entrée gratuite

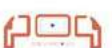
ALBI PARC EXPO



HABITARN

Salon Habitat
et Immobilier
du 20 au 23
octobre 2023

Découvrez le programme sur www.habitarn.net



MA MAISON *magazine gratuit*
est édité par GH médias
SARL au capital de 5 000 €
28, rue de la Cité des Sports
31270 Cugnaux
RCS Toulouse 824-128-649



ÉDITO

SEPTEMBRE OCTOBRE 2023

#11

Directeur de la publication : Julien Hulot

Rédacteur en chef : Frédéric Goudal

Secrétaire de rédaction
et mise en page : Énora Pallier

Ont participé à ce numéro :

Olivier Accart, Jean-Jacques Ader,
Jean-Baptiste Archer, Brengues Le
Pavec Architectes, Julie Bru de Graphic
Photographie, Julien Claessens & Thomas
Deschamps, Bruno Freycenon, Marjorie
Gosset, Frédéric Martin, Vincent Mc Clure,
Marion Saelette.

Pour contacter la rédaction :

Frédéric Goudal

f.goudal@ma-maison-mag.fr

Pour la publicité, contactez :

Émilie Goudal Ben Ali - 06 08 24 03 97

emilie@ghmedias.fr

Imprimeur : Rotimpres

N°ISSN 2780-3473 (imprimé).

N°ISSN 2779-9980 (en ligne).

Dépôt légal : septembre 2023.

Chère lectrice, cher lecteur,

Ébéniste, mosaïste, tapissier d'ameublement, les artisans d'art présents dans ce numéro de MA MAISON *édition Tarn* partagent avec vous leur passion pour la matière, la minutie, la beauté du geste. Inspirant ! Tout comme les artistes que vous retrouverez lors de la Biennale des Verriers de Carmaux, événement début octobre à ne manquer sous aucun prétexte.

Les architectes d'intérieur tarnais Jérôme Sayssset et Delphine Eche vous invitent à découvrir deux de leurs plus beaux projets. Le premier présente la Maison Val d'Aubrac, gîte haut de gamme à Laguiole, pour Véronique et Sébastien Bras, le chef étoilé. La seconde dévoile, dans un petit village du Gaillacois, la transformation d'un préau d'une maison ancienne en une cuisine à la fois moderne et champêtre. Ah décidément, le pastel est bel et bien la couleur de notre région.

Enfin, pour ne citer qu'eux, ne ratez pas côté « petite Venise du Languedoc » le centenaire de la **Foire de Castres** et côté cité épiscopale **Habitarn**, le salon de l'habitat et de l'immobilier.

La rédaction

PROCHAIN NUMÉRO FIN NOVEMBRE 2023



Photo couverture : [Decoplus Parquets](#).
© [Architecte Colombe Marciano](#).
Photographe Frenchie Cristogatin.

Les indications de marques et les sociétés qui figurent dans les pages rédactionnelles de ce numéro sont données à titre informatif sans aucun but publicitaire. Les prix indiqués peuvent varier. La reproduction, même partielle, des articles et illustrations parus dans ce numéro est interdite. Les annonceurs sont responsables du contenu de leur publicité.



Vous aimez
MA MAISON ?
Likez la page
Ma Maison Magazine



Pour recevoir **dans votre boîte mail**
MA MAISON en version numérique dès sa parution,
inscrivez-vous sur www.ma-maison-mag.fr

Pour recevoir
MA MAISON
en version papier :



Les anciens numéros sont [à télécharger](#) ou [à consulter](#) gratuitement sur :

www.ma-maison-mag.fr



MA MAISON

SEPTEMBRE OCTOBRE 2023

édition Tarn

#11



8 CARNET D'ADRESSES

10 MA MAISON M

21 AGENDA

SHOPPING

26 ARTS DU FEU

RENCONTRE

28 ANDREW HEMUS
ÉBÉNISTE DESIGNER

SHOPPING

30 INSPIRATION CUISINE

MAISON RÉNOVÉE

40 POUR L'AMOUR
DE LA BELLE PIERRE

AGENCEMENT

48 UN CONCEPT ATYPIQUE



SÉLECTION

52 9 MOULURES EN VOGUE

MAISON RÉNOVÉE

56 LA MAISON VAL D'AUBRAC

RENCONTRE

66 LAURIANE MAUSSION
MOSAÏSTE

ÉVÉNEMENT

71 BIENNALE DES VERRIERS





74 MAISON RÉNOVÉE
AUX FOURNEAUX

76 RENCONTRE
ATELIER ALTO
TAPISSERIE D'AMEUBLEMENT
ET ÉBÉNISTERIE

80 EXTENSION VÉRANDA
ESPACE DE RÊVE

84 JARDIN
CALENDRIER
LES RENDEZ-VOUS DE L'AUTOMNE

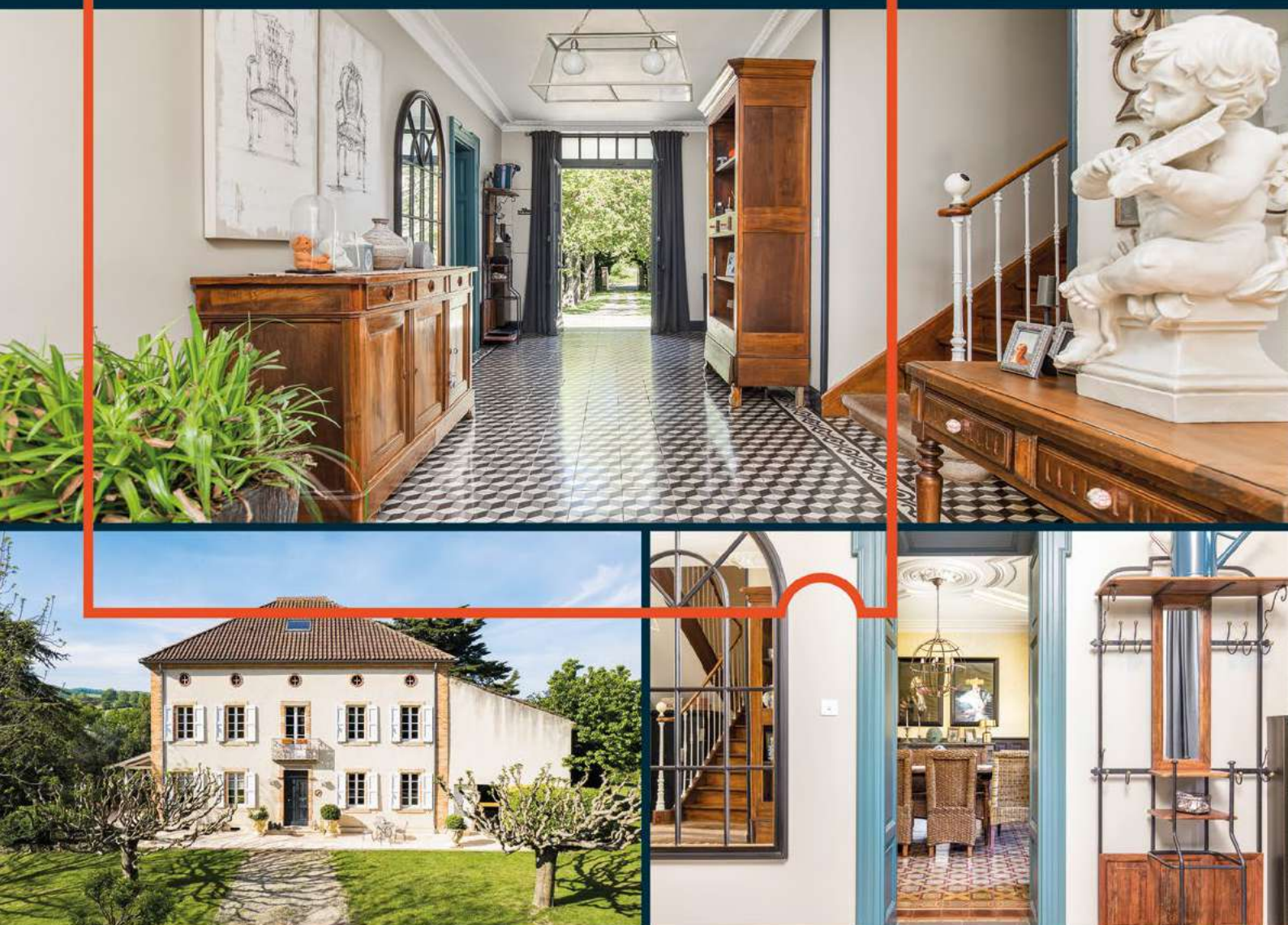
86 FAITES-LE-SAVOIR
ATELIER ROUGE INDIGO



Parquet en chêne massif Antique Old Grey 6
de [Decoplus parquets](#). Projet Rouville.
© [Architecte Colombe Marciano](#).
Photographe Frenchie Cristogatin.

**ESPACES
ATYPIQUES**

**QUI SE
RESSEMBLE
S'ASSEMBLE**



MAISON DE MAÎTRE AVEC DÉPENDANCES ENTRE ALBI ET LAVAU

GRAULHET | 81300 | 240 M² | 890 000 € | RÉF. 413EAA

Classe énergie : E - Classe climat : E | Montant des charges annuelles : entre 3 780 € et 5 150 €

*Nos honoraires sont à la charge du vendeur

ESTIMATION | ACHAT | VENTE | LOCATION

LOFT, ATELIER, DUPLEX, APPARTEMENT TERRASSE
RÉNOVATION CONTEMPORAINE, MAISON D'ARCHITECTE
BIEN À RÉNOVER, PLATEAU BRUT.



Ils sont dans MA MAISON #11

ADI Malié

81990 Cambon
05 63 53 00 90
www.adimalie.fr

Alby Style

1, rue Gustave-Eiffel
81990 Puygouzon
05 63 47 15 85
www.albystyle.fr

AMA

Albi Menuiserie Aluminium
39, rue des Taillades
81990 Le Séquestre
05 63 47 24 88
www.ama-albi.fr

Atelier Alto

15, place du Vieux Marché
81500 Lavaur
06 42 37 23 56
www.atelieralto.fr

Au Comptoir des Travaux

69, avenue Charles-de-Gaulle
81500 Lavaur
06 83 35 67 18

Aubrac Electric Pigot

12210 Laguiole
05 65 44 31 90
www.sarl-aubracelectric.fr

Aubrac Énergies

12210 Laguiole
05 65 48 42 91
aubracenergies.site-solocal.com

Ausseresse Jonathan

07 87 18 68 66
verredesign.fr

Aveyron Cheminées & Poêles

5, route d'Argent
12740 Sébazac-Concourès
05 65 46 98 32
aveyron-cheminees.com

Au fil des espaces

55, Grand Rue
81500 Lavaur
09 51 88 86 52
www.aufildesespaces.com

Bailly Catherine

06 62 30 10 13
catherinebailly.com

Bleu Béton

81150 Marssac-sur-Tarn
06 27 17 66 30
bleubeton.fr

Boissonnade

— Groupe Climater
12850 Onet-le-Château
05 65 67 90 90
groupe-climater.com/boissonnade/

Bonnaudet & Cie

81600 Gaillac
05 63 57 13 10
www.bonnaudet-et-cie.fr

Cadilhac Benoît

81400 Rosières
05 63 76 70 20
www.menuiserie-cadilhac-tarn.com

Calidéco

1, avenue Charles-de-Gaulle
81600 Gaillac
05 63 34 96 57
www.calidéco-gaillac.fr

Campas-Dragon Fanny

06 74 65 26 01
www.fannycampasdragon.fr

Cardome Py & Fils

63800 Courmon-d'Auvergne
04 51 25 22 20
www.cardome-lpa.fr

Carma Architecture

• 40, chemin de Bel air
81100 Castres - 06 98 67 20 41
• 75, rue Léon-Soulié
31400 Toulouse - 06 76 74 05 41
carma-architecture.fr

Carrié Peinture

12140 Entraygues-sur-Truyère
06 52 30 73 63

Cassagnes TP

12210 Laguiole
05 65 48 47 39

Cedeo

• 38, rue Colonel-Vasseur
81000 Albi - 05 63 77 34 80
• Rue de Sagnes
81500 Lavaur - 05 63 58 64 99
www.cedeo.fr

Champagnon Deborah

06 12 94 16 36
www.deborah-champagnon.com

Chanclud Céline

06 07 21 04 81
etoiledeverre.fr

CMS

12000 Rodez
05 65 77 27 10

Conil Christine

06 30 14 12 91

Cot Jean-François

81990 Cambon
06 27 02 50 94

Coustel Burguière

18, place du 8-Mai-1945
81100 Castres - 05 63 59 24 37
artdelatable-castres.fr

Delbès

12000 Rodez - 05 65 42 53 50
delbes-aveyron.fr

Delphine Eche

• 20, place Edmond-Canet
81000 Albi
• La Ribaudié - 81170 Souel
06 37 75 07 41
www.delphine-eche.fr

Diffazur Toulouse

26, rue de l'Europe
31850 Montrabé
05 61 84 38 68
www.diffazur.fr/magasin/
diffazur-piscines-toulouse

Domaine de La Monestarié

4555, route d'Albi - 81150 Bernac
05 31 23 65 43
www.domaine-lamonestarie.fr

Ecoterrassement

81990 Cambon
06 17 61 97 88
ecoterrassement.fr

EGTP

12500 Espalion
05 65 44 03 26
www.egtp12.fr

Empreinte d'Intérieur

17 bis, rue Gambetta
81100 Castres
05 63 50 05 28
www.empreinte-interieur.com

Entr'elles Concept Store

19, boulevard Carnot
81000 Albi - 06 83 34 46 33
entrelles-conceptstore.com

Escaliers Baldet

12170 Durenque
05 65 46 56 73
www.escaliers-baldet.fr

Espace Art

13, place Fernand-Pelloutier
81000 Albi - 06 08 31 29 08
www.espaceart.fr

Espaces Atypiques Albi – Castres

12, rue Dr Laurent-Camboulives
81000 Albi - 05 63 52 13 18
www.espaces-atypiques.com/albi

Esprit Maison

20, bd. Georges-Ravari
81300 Graulhet
05 63 34 58 44

Essix Home Collection

9, rue de l'Hôtel de ville
81000 Albi - 05 63 54 46 28
www.essixhome.com

Établissement Lancry

Brisach & Jotul
ZAC de la Baute
81990 Le Séquestre
05 63 54 11 70
cheminees-poeles-albi.fr

Évasions Piscines

Everblue
70, chemin de Mézard
81000 Albi - 05 63 54 78 84
www.everblue.com/
concessionnaires/everblue-albi/

Façades Tarnaises

24, route de Sémalens
81710 Saix - 05 63 71 16 85
facades-tarnaises.vertikal.fr

Fernandes Décoration

5, rue de l'Oulmet

81000 Albi
05 63 38 23 17

Flaam

16, rue François-Thermes
81990 Puygouzon
05 63 80 77 47 - flaam.fr

Foire de Castres

60, avenue du Sidobre
81100 Castres
www.ville-castres.fr

Freyceyon Sylvie

sfreyceyon@gmail.com
sites.google.com/site/sfreyceyon

Frilley Julie

06 38 58 72 23
www.sculpture-julie-frilley.fr

Galerie Nadine Granier

13, rue Puech Berenguer
81000 Albi - 06 82 10 61 13
galerienadinegranier.fr

Geffroy William

06 17 53 46 07
www.williamgeffroy.com

Gicquel Matthieu

06 98 63 09 09
www.matthieugicquel.com

Grande Marbrerie Castraise

81100 Castres
05 63 59 40 54
www.marbrerie-gmc.fr

Granier Diffusion

174, route de Millau
81000 Albi
05 32 26 11 29
www.granier-diffusion.com

Habitarn

Parc des Expositions
81990 Le Séquestre
05 63 49 28 40
www.habitarn.net

Hemus Andrew

81110 Saint-Avit
06 50 76 10 88
www.andrewhemus.com

Hexagone Décoration

29, rue Henri-IV - 81100 Castres
05 67 46 02 15
www.hexagone-decoration.fr

Hyp'stère

06 03 18 75 18
www.hypstere.com

Idverde

12340 Bozouls
05 65 48 83 84 - idverde.fr

Illico Travaux

• 10, Grand Rue - 81580 Soual
06 31 81 02 10
• 3, avenue Maréchal-Foch
81000 Albi - 07 79 55 54 53
www.illico-travaux.com

Imbeaud Sklaerenn

enverrecontretout@gmail.com
enverrecontretout.fr

Ixina Albi

97, avenue de Saint-Juéry
81000 Albi - 05 63 79 04 51
www.ixina.fr

Jardinerie Tarnaise

• Route de Carmaux
81000 Albi - 05 63 60 75 17
• 20, rue Henry-le-Châtelier

81100 Castres - 05 63 74 83 81
• 2021, route de Toulouse
81000 Albi - 05 63 76 21 60
jardinerietarnaise.fr

L'Agencerie

187, av. Colonel-Teyssier
81000 Albi - 05 63 43 45 10
www.lagencerie.fr

L'Atypique

4, rue Fuzies - 81100 Castres
05 63 72 48 42

L'Entrepôt Contemporain

6, rue Pasteur - 81990 Puygouzon
05 63 45 49 89
www.entrepot-contemporain.com

La Déco de Pimprenelle

6, rue Saint-Benoît
81100 Castres
06 27 31 31 22

La Forge du Vieil Alby

9, rue de la Croix Blanche
81000 Albi - 05 31 51 10 12
www.laforgequivieilalby.fr

Lacombe Ébeniste

12740 Lioujas-la-Loubière
05 65 74 92 70
www.lacombe-ebeniste.com

Les Petiotes

35, chemin de la Coustète
31450 Belberaud
06 70 15 05 60
www.lespetiotes.fr

Loubière

12850 Onet-le-Château
05 65 42 91 95

Louste Françoise

07 81 36 48 28
francoise-louste.france-artisanat.fr

Lumicenter

25, avenue de Garban
81990 Puygouzon
05 63 76 64 96
lumicenter.fr

Ma Bicoque à Albi

78, avenue Gambetta
06 88 99 57 25

Maison Gomez à Albi

23, rue Saint-Julien
www.maison Gomez.com/fr/

Malrieu

• 53, route de Fauch
81000 Albi - 05 63 49 66 66
• 136, route de Toulouse
81100 Castres - 05 63 72 85 85
• 12 bis, bd. Dr Pontier
81300 Graulhet - 05 63 34 26 72
www.malrieu.fr

Maucourt Albane

albanemceramique.wixsite.com/ceramique
- 06 79 85 01 92

Maussion Lauriane

06 36 59 82 13
lmateliersmosaique.com

Monoya Tokyo à Albi

8, rue du Plancat
07 68 84 25 24
www.monoyatokyo.com

Moret Kewin

06 35 39 17 66

Novela Façades

1, bd. Carnot - 81000 Albi
05 32 92 10 28
novela-facades.vertikal.fr

Pacfa Immobilier

8, pl. Pierre-Fabre - 81100 Castres
05 63 51 49 99
pacfa-immobilier.com/fr/

Parc des Expositions Albi

81990 Le Séquestre
05 63 49 28 40
www.albiexpos.com

Parlons Bois

2-3, av. du Commandant-Jean-Croux
05 63 50 75 23
parlons-bois.com

Pigmalia

• 15, rue François-Thermes
81990 Puygouzon
05 63 54 90 72
• 12, rue Cécil-Mullins
81100 Castres - 05 63 59 13 79
www.pigmalia.fr

Probaie

12450 Luc-la-Primaube
05 65 69 27 65

Raison Home

81990 Cunac
06 72 26 63 27
www.raisonhome.com/fr/

Rouge Indigo

40, avenue de Lavaur
81500 Labastide-Saint-Georges
06 59 91 94 35
rougeindigo.com

Roy Pauline

paulineroygravures@gmail.com
paulineroygravures.com

Saudrais Guilhem

guilhem.saudrais@gmail.com

Saysset Jérôme

79, av. Mal de Lattre de Tassigny
81000 Albi - 05 63 38 57 10
www.jeromesaysset.com

Styl'in

12, rue Gambetta
81100 Castres - styl-in.fr

Teulière Nicole

06 23 55 50 36
nicole-teuliere.fr

Tournier Mikaël

81160 Saint-Juéry
06 62 65 74 35

Trio Elec

81400 Carmaux
05 63 76 51 86
www.electricien-carmaux
trio-elec-hager.fr

Tryptik Design

LES
IMBATTABLES



Agrandir sa maison n'a jamais été aussi simple

Fièrement fabriquées en France depuis 1984, nos **vérandas**, **extensions de maison** et **pergolas** sont 100% sur-mesure et personnalisables. Laissez entrer la lumière avec les vitrages haute performance Saint Gobain® et profitez d'une isolation irréprochable : le Uv (coefficient d'isolation thermique) de nos vérandas est entre 0,9 et 1,6, là où le minimum d'une véranda est : $U_v < 2,1$ **. Bénéficiez également d'une pose rapide et d'un interlocuteur unique du début à la fin de votre projet.

** Arrêté du 22 décembre 2022, Journal Officiel de la République Française

>> Venez échanger avec nous lors de la Foire de Castres, à l'entrée du Hall 2000 !

VIE & VERANDA
PLUS D'ESPACE POUR VOS RÊVES

2A VÉRANDAS ALBI - Distributeur exclusif
16 avenue de Garban, Puygouzon

vie-veranda.com
Tél : 06 42 21 81 56

**Pose
offerte**
de votre véranda*

Du 2 septembre au 14 octobre 2023

* Visuels non contractuels. Offre non cumulable avec d'autres offres promotionnelles, valable du 2 septembre au 14 octobre 2023 pour tout achat d'une véranda bois ou aluminium sur-mesure. Voir mentions légales et modalités en agence et sur le site vie-veranda.com

MAISON M

(a i m e)

Toute l'actu de la maison, de la décoration et de la rénovation dans le Tarn est dans « MA MAISON M » (*lire* « MA MAISON aime »).



chauffage

Au cœur du salon

Oubliez le froid, le véritable luxe est de se détendre devant un bon feu à la maison. Dès cet automne, faites installer un poêle à bois ou à granulés, une cheminée ou un foyer insert dans votre séjour. Une multitude de modèles existent, du plus classique au plus contemporain, pour combler toutes vos envies. Par exemple, optez pour une cheminée centrale aux proportions généreuses comme celle sur la photo ci-dessus.

Établissement Lancry - Brisach & Jotul

ZAC de la Baute - 81990 Le Séquestre

05 63 54 11 70

cheminees-poeles-albi.fr



anniversaire

Trois ans !

La boutique Entr'elles située en plein cœur d'Albi célèbre ses trois ans d'ouverture. Toutes les nouveautés de la rentrée vous attendent déjà ! De la mode à la décoration, les articles sont conçus par des créatrices spécialistes dans leur domaine. À l'occasion de cet anniversaire, Carole et Muriel, les fondatrices d'Entr'elles, vous invitent à les rejoindre en live sur Instagram ou Facebook un mardi sur deux à 13h. Elles y présentent les derniers arrivages en vêtements et accessoires, ainsi que leurs nouveaux coups de cœur.

Entr'elles

19, boulevard Carnot

81000 Albi

06 83 34 46 33

entrelles-conceptstore.com



décoration

Collaboration inédite

Soyez les bienvenus dans l'univers fascinant du peintre espagnol Miró. La marque d'objets design [Octaevo](#) signe sa première collaboration avec la fondation Joan Miró pour vous proposer des vases en papier remplis de poésie. Les sujets de prédilection de ce peintre du début du xx^e siècle sont les étoiles, les fleurs et les oiseaux. Faites entrer le surréalisme chez vous !

Tryptik Design

40, av. Général-de-Gaulle
81000 Albi
05 63 38 31 46



pratique

Le bois de chauffage à la demande

La start-up tarnaise Hyp'stère a révolutionné la livraison de bois de chauffage. Fini le gros tas de bois déversé devant la maison, Hyp'stère livre à la demande et en 24h du bois de chauffage haute performance dans des contenants ergonomiques stockables à l'intérieur. Le bois est sélectionné, garanti à moins de 20% d'humidité, écorcé et brossé pour garantir un pouvoir de chauffe optimal. Vous êtes livré partout dans le Tarn à l'heure de votre choix, à la fréquence que vous souhaitez et sans minimum de commande. Créée en novembre 2020, Hyp'stère a déjà séduit des centaines de clients et livré des milliers de Woodbox, son produit phare. Du petit bois d'allumage, des allume-feux 100% naturels et des bûches densifiées de qualité Premium sont aussi proposés. En vous abonnant, bénéficiez de tarifs avantageux et de paiements mensualisés, avec toujours une livraison selon vos besoins.

Hyp'stère au 06 03 18 75 18

contact@hypstere.fr

www.hypstere.com



décoration

Né jetez plus, personnalisez !

Une jeune start-up toulousaine vous invite à rénover vos meubles plutôt que de vous en débarrasser. Telle est l'ambition de Lisa Delteil qui lance Tretto, une marque de kits de rénovation pour meubles livrés à la maison. Fini les prises de tête pour savoir quelles étapes suivre, quel pinceau et quelle peinture choisir, les kits sont livrés clés en main et vous facilitent la tâche ! Tous les articles sont produits en France pour une durabilité et une qualité garanties.

Plus d'infos : tretto.fr





décoration

Comme à la maison

À Albi, avenue Gambetta, un nouveau commerce a ouvert ses portes en mai dernier. Laurent, le gérant de Ma Bicoque, vous invite à découvrir ses collections de canapés, fauteuils, luminaires, tissus d'ameublement et accessoires déco. Le design contemporain se mélange à des objets de brocante soigneusement sélectionnés pour que vous trouviez votre bonheur à coup sûr. Laurent, artisan tapissier et abat-jouriste, a dédié un espace de la boutique à son atelier. Venez lui présenter votre projet de restauration de meuble ! Véritable lieu de rencontres et d'échanges, Ma Bicoque se veut comme une seconde maison.

Ma Bicoque

78, avenue Gambetta - 81000 Albi
06 88 99 57 25

[@mabicoque](#)



exposition

Électrique !

Invité par le centre d'art Le Lait et EDF, l'artiste plasticien Rémi Groussin a imaginé une proposition sur mesure pour la centrale hydroélectrique d'Arthès. Sous la forme d'une enseigne lumineuse, l'œuvre intitulée *L'Espace au centre* propose une extension de l'architecture, un signal dans le paysage, détournant les fonctions et les activités du lieu. L'inauguration aura lieu le vendredi 29 septembre à 19h. À partir de 18h, une visite de la centrale sera proposée par les équipes d'EDF. Pour cette visite, le port de chaussures fermées est obligatoire.

Centrale hydroélectrique de Saut de Sabo

3, avenue André-Billoux - 81160 Arthès

Centre d'art Le Lait au 09 63 03 98 84

www.centredartlelait.com



décoration

Le Japon à Albi

Spécialisée depuis 2018 dans la vente en ligne de créations faites main à partir d'anciens tissus japonais, la marque Monoya Tokyo s'installe dans les rues d'Albi pour l'ouverture de son premier atelier-boutique. Les clients peuvent dès à présent profiter de ce nouvel espace pour découvrir les collections déco et accessoires confectionnées par Yuji et Caroline.

Monoya Tokyo

8, rue du Placat
81000 Albi
07 68 84 25 24

www.monoyatokyo.com





ALBI - PROCHE CENTRE VILLE

Belle maison bourgeoise

315m² habitables | Terrain de 1 810m²



L'AGENCERIE
IMMOBILIER & SERVICES

TRANSACTION

LOCATION

GESTION LOCATIVE

CONCIERGERIE

187 Avenue Colonel Teyssier, Albi

05 63 43 45 10 | contact@lagencerie.fr

www.lagencerie.fr

NOVELA FAÇADES

APPLICATEUR EXCLUSIF VERTIKAL®

FAÇADES TARNAISES

APPLICATEUR EXCLUSIF VERTIKAL®

VOS SPÉCIALISTES EN RÉNOVATION DE FAÇADES

Avant



Après



Devis Gratuit / Garantie Décennale

Ravalement et Protection de Façades - Traitement des Fissures - Traitement de l'Humidité

05 32 92 10 28

www.novela-facades.fr / contact@novela-facades.fr

ALBI - TARN NORD

05 63 71 16 85

www.facades-tarnaises.fr / contact@facades-tarnaises.fr

SAÏX - TARN SUD





© Olivier Accart.

architecture

La Forge passe à table

Défi relevé ! L'architecte d'intérieur tarnaise Delphine Eche a rénové l'ancienne forge du Vieil Alby pour permettre au restaurateur Bernard Gisquet d'y établir son nouveau restaurant haut de gamme. À l'intérieur, le sol d'origine en terre battue a laissé place à un parquet en bois massif pour une décoration dans des tons naturels. Un important travail de lumière a été opéré pour compenser le manque de fenêtres, avec de nombreuses appliques fixées aux murs. Une réussite, produite en collaboration avec des artisans locaux.

La Forge du Vieil Alby

9, rue de la Croix Blanche - 81000 Albi
05 31 51 10 12 - www.laforgeduvieilalby.fr

Delphine Eche

06 37 75 07 41 - www.delphine-eche.fr



© Olivier Accart.



extension

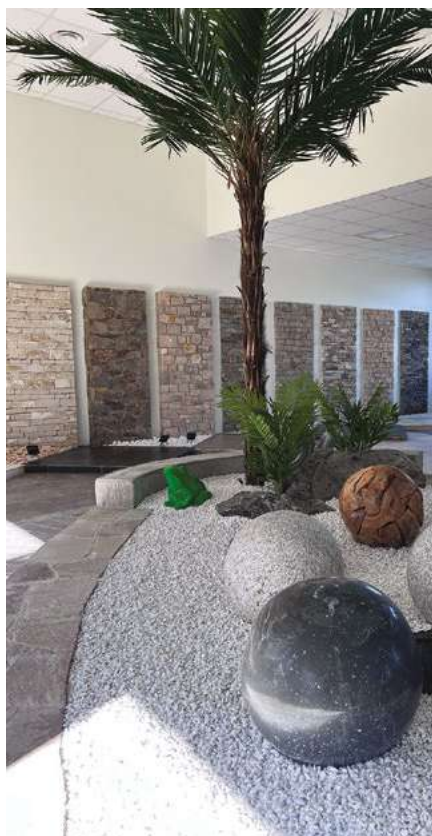
Des petits espaces pour une grande différence

Innovant ! Et si vous créiez une annexe directement dans votre jardin pour profiter d'un espace de vie supplémentaire ? Un nouvel endroit où vivre, recevoir, travailler, créer, se divertir ou encore pour de la location, voici le projet que vous proposent Les Petiotes, entreprise basée en région toulousaine. Toutes les démarches administratives comme la demande de permis de construire sont prises en charge par la plateforme. Vous bénéficiez sur votre terrain d'une prestation clés en main pour une construction fabriquée en France de 12 à 28 m². Pour plus d'informations, rendez-vous sur le stand des Petiotes au salon de l'Habitat de Toulouse.

Les Petiotes

35, chemin de la Coustète
31450 Belberaud
06 70 15 05 60
www.lespetiotes.fr





matériau

La pierre dans tous ses états

Matériau noble, la pierre naturelle est associée à la longévité, la solidité et l'authenticité. Que ce soit pour l'aménagement de votre intérieur ou de votre extérieur, ou pour parfaire votre décoration, la pierre reste une valeur sûre qui offre des combinaisons infinies. En plus d'être facile d'entretien, son impact sur l'environnement est faible. Pour vos projets de rénovation, le nouveau showroom de Granier Diffusion, route de Millau à Albi, dédié à l'univers de la pierre attirera à coup sûr votre créativité.

Granier Diffusion

174, route de Millau

81000 Albi

05 32 26 11 29

www.granier-diffusion.com

A.S
meubles
alby style

Du 20 septembre au 30 novembre 2023
DESTOCKAGE
jusqu'à **-40% ***

* Sur tous les produits HIMOLLA exposés en magasin



1, rue Gustave Eiffel - 81990 **PUYGOUZON**

05 63 47 15 85

Du mardi au samedi de 10h30 - 12h / 14h30 - 18h30

www.albystyle.fr

himolla

— La qualité allemande depuis 1948 —

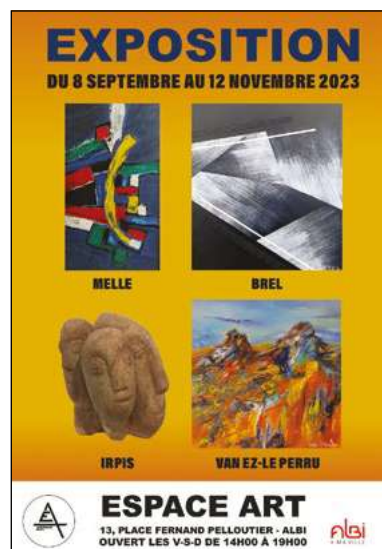


restauration

La rotonde

Comme chaque bâtiment du patrimoine de l'archevêché d'Albi, la rotonde a fait l'objet d'une restauration. Les peintures d'art et architecturales ont été confiées à l'entreprise SARL Mikaël Tournier. Autrefois utilisée par les religieuses du monastère Notre-Dame pendant les offices, l'espace servait ces dernières années de salle de réunion. Pouvant accueillir une centaine de personnes, la rotonde servira dorénavant de salle de conférences, de lieu de concerts et de spectacles.

— SARL Mikaël Tournier - 81160 Saint-Juéry - 06 62 65 74 35



exposition

Entre peintures et sculptures

En cette rentrée, quatre artistes viennent occuper les murs de la galerie Espace Art d'Albi. Visible jusqu'en novembre, cette exposition partagée présente des univers bien différents entre peintures abstraites, paysages colorées et sculptures. Fernand Sanchez, le galeriste, vous ouvre ses portes du vendredi au dimanche pour découvrir le travail de ses invités.

— Espace Art

13, place Fernand-Pelloutier - 81000 Albi
06 08 31 29 08 - www.espaceart.fr



décoration

Caverne d'Ali baba

Amateurs de décoration, retenez bien cette adresse ! Une nouvelle boutique spécialisée a ouvert ses portes à Albi au printemps. Une grande sélection d'objets de design contemporains et parfois décalés vous attend chez Fernandes Décoration ! Des sculptures animalières, des luminaires, des impressions sur verre ainsi que du petit mobilier sont soigneusement sélectionnés par Valentin, le responsable. Une véritable caverne qui ne cache pas ses trésors !

— Fernandes Décoration

5, rue de l'Oulmet - 81000 Albi
05 63 38 23 17
[@fernandes.decoration81](https://www.instagram.com/fernandes.decoration81)



nouveau

Chic et confort

Pour ne plus avoir mal au cou lors d'un somme en voiture ou tout simplement pour bien maintenir votre tête lors d'un repos, penchez-vous sur les coussins de la marque [Petits Cadors](#) basée à Nailloux en Haute-Garonne. Elle vient de sortir une nouvelle collection de ses coussins repose-tête. Epicur allie confort et style pour assurer le maintien optimal des cervicales. Confectionné dans des étoffes de l'univers de l'ameublement, il sublimerait aussi votre intérieur.

📍 Chez **La Déco de Pimprenelle**

6, rue Saint-Benoît - 81100 Castres - 06 27 31 31 22

livre

Du Tarn à l'Australie



Ce roman de 320 pages écrit par Martine Pilate pétillait d'odeurs et de couleurs. Dans le Tarn, en plein ^{xx}e siècle, François, un homme sérieux et rêvant d'aventures dans des pays lointains voit son frère Louis, être accusé à tort de vol. Ce dernier est envoyé dans une institution d'éducation surveillée, pendant que son aîné est

appelé sous les drapeaux pour combattre en Algérie. Lorsqu'il découvre l'injustice dont son cadet a été victime, François renonce à ses rêves et, par amour fraternel, lui offre sa place pour l'Australie où il avait prévu de faire sa vie.

📍 En librairie



La Monestarié
By Bed & Culture

Maison d'hôtes Séminaires Réceptions



Au cœur de la Toscane tarnaise
4555, Route d'Albi - 81150 Bernac
05 31 23 65 43 www.domaine-lamonestarie.fr

AMÉNAGEMENT - RÉNOVATION - EXTENSION



Vos projets, nos solutions, un accompagnement.



Courtage en Travaux
Assistance à Maîtrise d'Ouvrage
Maîtrise d'Oeuvre



Serge RAYNAL

69 Avenue Charles de Gaulle - 81500 Lavaur

06 83 35 67 18





exposition

Bernard Cadène à Albi

[Bernard Cadène](#), l'homme qui peint en musique ce que son cœur lui chante, considère que l'art est en soi et par soi Liberté. « Vive la liberté ! Surtout la mienne ! », peut-on lire en bonne place, tagué sur le mur de son atelier. Sa devise à l'image de sa peinture d'apparence légère, insouciance et provocatrice, cache sous le vernis, la profondeur d'un puits infini. Plus qu'un véritable manifeste, la Liberté détermine tout l'univers de Cadène : sa peinture, son antre d'artiste et sa vie. L'artiste expose à la Galerie Nadine Granier du 16 septembre au 15 octobre.

-W- Galerie Nadine Granier

13, rue Puech Berenguer - 81000 Albi
06 82 10 61 13 - galerienadinegranier.fr



salle de bains

Design intemporel

Avec la collection Max de Burgbad, le cannage viennois fait son grand retour pour sublimer les pièces d'eau. Fabriqué à partir de feuilles de palmiers à rotin, ce matériau léger et élégant confère un esprit authentique et durable à la salle de bains. La beauté du design est ici au service de la fonctionnalité, avec des rangements pensés pour offrir un maximum d'espace et de praticité. La collection est dotée de meubles et accessoires complémentaires pour encore plus de confort au quotidien.

-W- Chez [Cedeo](#) (Albi et Lavaur), [Malrieu](#) (Albi et Graulhet) Comptoir [Commercial du Languedoc](#) (Castres et Gaillac)...



immobilier

Un engagement sans faille

Si vous êtes en quête d'un accompagnement pour vendre ou acquérir un appartement, une maison, ou un local professionnel, Pacfa Immobilier à Castres est là pour vous épauler. Forte de ses dix-sept années d'expérience, son équipe mobilise toutes ses compétences pour trouver acquéreurs et biens qui correspondent à votre projet. En cette rentrée, l'agence s'engage à parrainer les élèves de l'école primaire d'Aït Ben Haddou au Maroc. Pour chaque transaction effectuée, 15€ leur seront reversés pour financer cartables et fournitures.

-W- Pacfa Immobilier

8, place Pierre-Fabre - 81100 Castres
05 63 51 49 99 - pacfa-immobilier.com/fr/

TOUT LE BOIS POUR VOS PROJETS INTÉRIEURS & EXTÉRIEURS



Imaginez & Réalisez

PANNEAUX Découpe & Usinage - BOIS MASSIF Brut & Façonné - SOLS & PARQUETS - LAMBRIS
TERRASSES Bois & Composite - BARDAGES - FAÇADES - CLÔTURES - OSSATURE & CHARPENTE



Parlonsbois

la matière pour vos idées

www.parlons-bois.com



SORÈZE (81) 05 63 50 75 23 contact@parlons-bois.com

BÉZIERS (34) 04 30 41 01 64 contact34@parlons-bois.com

Découvrez...

Découvrez

Les NOUVELLES collections de sols stratifiés

BERRY  ALLOC



-15% **PROMOTION** sur les parquets
contrecollés et sols vinyles
pour toute commande avant le 30 09 2023*

* Conditions en magasin - Concerne uniquement les produits BerryAlloc - Dans la limite des stock disponibles



Les NOUVEAUX sols vinyles

floorify®



 **Parlonsbois**
la matière pour vos idées

Visitez nos showrooms et retrouvez nos produits sur www.parlons-bois.com   

81 > Dépôt principal : Z.A. de la Condamine 81540 Sorèze - Tél. 05 63 50 75 23 - contact@parlons-bois.com

34 > Z.A.E. Les Vignes Grandes 1, ch. des Grussanotes 34350 Vendres - Tél. 04 30 41 01 64 - contact34@parlons-bois.com

agenda

septembre 2023

lu	ma	me	je	ve	sa	di
					1	2 3
4	5	6	7	8	9	10
11	12	13	14	15	16	17
18	19	20	21	22	23	24
25	26	27	28	29	30	

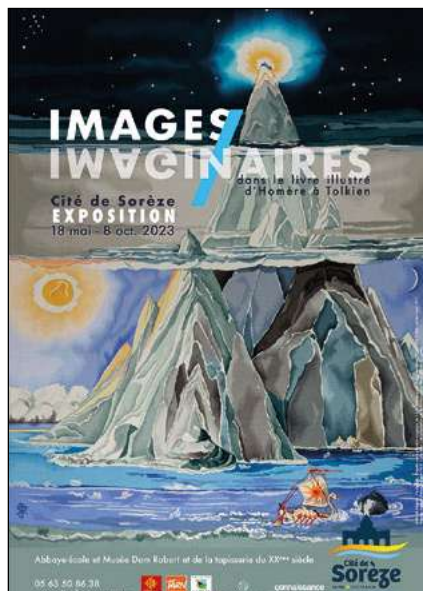
octobre 2023

lu	ma	me	je	ve	sa	di
						1
2	3	4	5	6	7	8
9	10	11	12	13	14	15
16	17	18	19	20	21	22
23	24	25	26	27	28	29
30	31					

Images Imaginaires

SORÈZE • 18 mai > 8 octobre

EXPOSITION L'Abbaye-école de Sorèze et le musée Dom Robert vous invite à une déambulation dans l'histoire de l'illustration du XVI^e au XX^e siècle. L'exposition a pour intention de confronter les styles et de montrer comment, d'un siècle à l'autre, s'organise un univers fantastique propre à susciter l'imaginaire par le texte et l'image qui l'accompagne.



Inô

LABRUGUIÈRE • 22 juin > 28 octobre

EXPOSITION Cette année, l'eau est le fil conducteur des expositions dans l'espace public de Labruguière. À la galerie de l'Espace photographique Arthur-Batut, ce sont les liens, mais aussi les incompréhensions entre trois générations de femmes, qui sont au cœur des travaux de la photographe ukrainienne Elena Subach et de la nantaise Marjorie Gosset.

© Marjorie Gosset



Jeanne Bôle

RABASTENS • 12 juillet > 29 octobre

EXPOSITION Jeanne Bôle, pseudonyme de Marguerite de Toulza (1848-1918), a été la doyenne des artistes peintres rabastinoises de la fin du XIX^e siècle. Portraitiste de talent, elle est restée méconnue dans sa ville natale alors qu'elle figure dans de grandes collections privées internationales. Découvrez son travail ainsi que celui des quatre artistes féminines mises à l'honneur.



Coco Jazz

GAILLAC • 14 > 17 septembre

FESTIVAL Découvrez ou redécouvrez le plaisir que procure la musique jazz à travers les différentes scènes de la ville de Gaillac ! Coco Jazz revient cette année pour sa 6^e édition avec une programmation riche et pleine de promesses : concerts, projections, expositions, fanfares, danses, apéros-jazz. Une expérience à ne pas manquer !

© Jean-Jacques Ader



Un miroir du monde

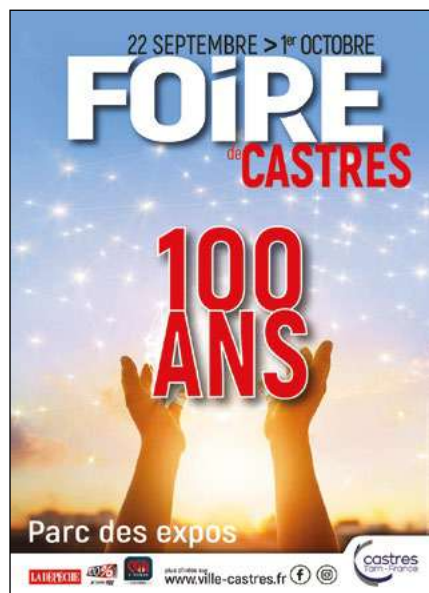
MONTAUBAN • 8 juillet > mai 2024

EXPOSITION La salle du Prince Noir du musée Ingres-Bourdelle, accueille les artistes Anne et Patrick Poirier. À travers deux installations, le duo métamorphose les lieux datant du XIV^e siècle, et invite à porter un nouveau regard, non seulement sur les vestiges remarquables d'une époque révolue, mais aussi par leur dimension métaphorique sur le monde actuel.

Foire de Castres

CASTRES • 22 septembre > 1^{er} octobre

FOIRE Pour cette édition qui célèbre le centenaire de la première Foire, découvrez des nouveautés ainsi que des expositions qui vous plongeront dans l'époque si particulière des années 1920 à Castres. À côté de cela, le marché gourmand, les spectacles et les animations pour les enfants permettront à toute la famille de profiter de ces dix jours.



Le Monde des Dinosaures

ALBI • 30 septembre > 1^{er} octobre

EXPOSITION Les géants sont de retour ! Suivez l'évolution des dinosaures depuis l'apparition des premiers spécimens jusqu'à leur extinction. Leur vie sur la planète Terre est présentée avec de nombreux spécimens animés électroniquement et à grandes échelles. Une activité ludique pour petits et grands au parc des Expositions.



Matériaux d'hier et d'aujourd'hui

CASTRES • 2 > 30 octobre

EXPOSITIONS Dans le cadre du mois de l'architecture en Occitanie, le CAUE organise deux expositions à la Maison de la région. Découvrez des projets architecturaux tarnais récents utilisant la pierre, le bois, le métal, la terre cuite, les matériaux biosourcés, ou encore l'exposition photographique en lien avec l'association L'Outil en Main en Albigeois.



Biennale des Verriers

CARMAUX • 6 > 8 octobre

SALON Le musée du Verre de Carmaux accueille pas moins de 50 artisans verriers français comme étrangers pour sa 11^e édition. 1000 m² d'exposition seront consacrés à la création contemporaine dans le domaine du verre. Des ateliers et des démonstrations seront proposés par des artisans. Un événement incontournable qui promet de belles découvertes.



Un Bol d'Airs

PUYGOUZON • 6 > 8 octobre

FESTIVAL L'événement revient à Puygouzon pour fêter sa 15^e édition ! Ce festival pluridisciplinaire a su créer au fil des années un rendez-vous festif et bon enfant. La fête de la rentrée culturelle accueille les groupes The Animals, Debout sur le Zinc, Le B.A.-BA de la Chanson et bien d'autres, pour des apéros-concerts accompagnés de repas conviviaux.



Salon de l'Automobile

ALBI • 6 > 9 octobre

SALON Pour ceux qui ne veulent pas rater les dernières nouveautés, que ce soit les véhicules particuliers de prestige, les voitures familiales, les véhicules utilitaires, industriels, sans permis, d'occasion et les camping-cars, rendez-vous au parc des Expositions ! De nombreux professionnels du secteur seront présents pour répondre à toutes vos questions.

Établissement Lancry

Enseigne locale de référence depuis 1994 !

- CHEMINÉES •
- POÊLES à bois •
- POÊLES à granulés •



Notre établissement propose un service complet (commercialisation, installation, ramonage...) avec les certifications nécessaires pour faire bénéficier au client des aides gouvernementales.

BRISACH
CHEMINÉES ET POÊLES



BRISACH & JOTUL

ZAC de la Baute
81990 LE SÉQUESTRE - ALBI
secretariat@cheminees-poeles-albi.fr
05 63 54 11 70



Agence d'Albi

174 route de Millau

81000 Albi

05 32 26 11 29

(ouvert du lundi au samedi)



*Producteur et Importateur
de Pierres depuis
50 ans!*



www.granier-diffusion.com

Habitarn

ALBI • 20 > 23 octobre

SALON Direction le parc des expositions d'Albi pour le rendez-vous incontournable de tous ceux qui construisent, transforment, aménagent ou enjolivent leur maison, leur appartement ou leur environnement. Avec la présence des meilleurs spécialistes de la région, bénéficiez des conseils d'experts sur l'univers de la maison tout au long du week-end.



Saint-Sulpice du Rire

SAINT-SULPICE • 20 octobre > 4 novembre

FESTIVAL Faites fonctionner vos zygomatiques à l'occasion de la nouvelle édition du festival dont la renommée n'est plus à faire. Organisé par ABC Bien, le programme de cette année est riche et plein d'humour. En tête d'affiche, Franjo, Bernard Mabilie, Marie Reno, Laurent Febvay et Érick Baert. Réservez vos places dès à présent en ligne pour ne rien manquer.



Argentina

ALBI • 21 > 29 octobre

FESTIVAL Cette 4^e édition est vagabonde, curieuse, osée, et pour tous : enfants, famille, danseurs, musiciens, chacun y trouvera une occasion de passer un bon moment en excellente compagnie ! 11 artistes invités pour des activités, des concerts, des ateliers, des séminaires, qui feront voyager en Argentine et en Amérique latine. Un programme à découvrir !



Salon des Arts et du Feu

MARTRES-TOLOSANE • 27 > 29 octobre

SALON L'événement reconnu en Occitanie qui promeut la mise en valeur des savoir-faire traditionnels revient avec sa 22^e édition pour vous présenter des jeunes créateurs de la région issus des arts du feu. Céramistes, verriers et autres faïenciers vous exposeront leurs créations sur une centaine de stands. Cette année, la porcelaine allemande de Meissen est mise à l'honneur.



Les Primeurs de Castres

CASTRES • 2 > 4 novembre

FESTIVAL Les Primeurs de Castres sont de retour au Bolegason ! Cette 9^e édition, toujours consacrée à l'émergence et la découverte, promet trois soirées bouillonnantes de talents ! 15 artistes fouleront les scènes du festival pour présenter leur premier album, sorti en 2023 ! Vous pourrez y découvrir notamment Chien noir, Clair, Kalika, Structures, Ladaniva, Ishkero...



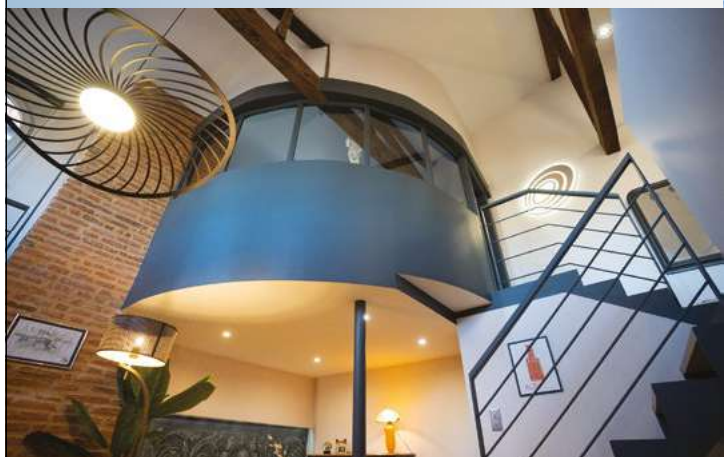
Salon des Antiquaires

ALBI • 10 > 12 novembre

SALON Le 48^e Salon des Antiquaires vous ouvre ses portes au parc des Expositions pour vous faire découvrir une grande diversité de meubles, tableaux et objets d'art anciens. Caroline Margeridon sera l'invitée exceptionnelle de l'événement samedi 11 novembre. L'antiquaire animera une vente aux enchères en tant que commissaire priseur.



Peinture - Décoration
Revêtements sols & murs
Façades Particuliers - Professionnels



2, rue Louis-Gélis, 81160 Saint-Juéry - 05 63 45 48 86

ARTS DU FEU

Le week-end du 16 et 17 septembre s'est tenu le marché des Arts du Feu à Albi. Vous l'avez manqué ? Découvrez dans ce shopping les créations d'une sélection d'artisans présents. Vous y étiez ? Prenez-en à nouveau plein les yeux.

LA RÉDACTION



Tête germée

[JULIE FRILLEY](#)

Sculpture dans la masse. Modelage en grès roux. Monocuisson à 1250 °C. H.45cm. 250€.



Tasses à espresso

[ALBANE MAUCORT](#)

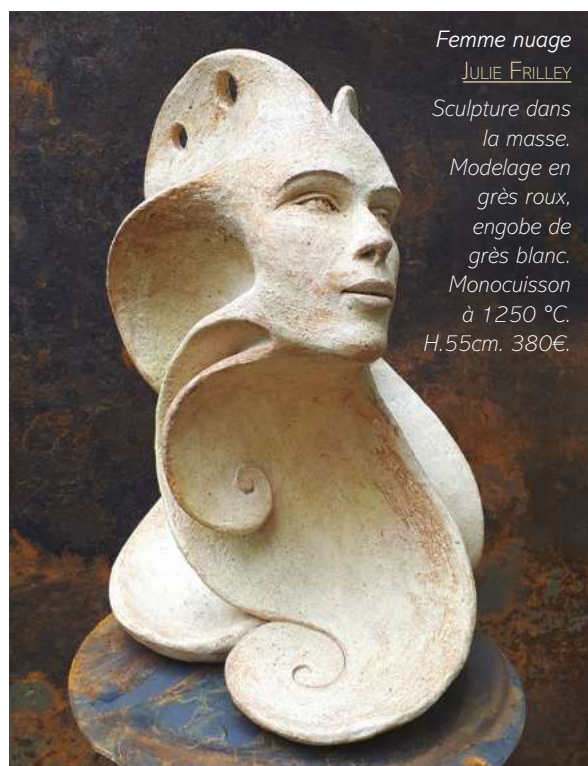
Issues de la collection Neù. Grès roux. Technique du tournage. 10€ pièce.



Grand plat

[CHRISTINE CONIL](#)

Faïence. Technique du nériage, terres mêlées. 280€.



Femme nuage

[JULIE FRILLEY](#)

Sculpture dans la masse. Modelage en grès roux, engobe de grès blanc. Monocuisson à 1250 °C. H.55cm. 380€.

Vase

[FANNY CAMPAS](#)

Grès gravé de vagues, puis émaillé. Émail craquelé bleu issu des recherches de la céramiste. 60€.





Théières

[KEWIN MORET](#)

Grès tourné. 160€ pièce.



Vases mixtes

[KEWIN MORET](#)

Grès tourné et rotin tressé par la vannière Chloé Diraison. 120€ pièce.



Grand plat

[FRANÇOISE LOUSTE](#)

Pièce en porcelaine avec émail à cristallisations. Ø32cm. 60€.



Bols

[CHRISTINE CONIL](#)

Faïence. technique du nériage, terres mêlées. 25€.



Élévation

[DÉBORAH CHAMPAGNON](#)

Sculpture sur socle métallique. Base en bois, boule tournée et émaillée, buste modelé en terre brute et chevelure émaillée. 650€.



Vase

[DÉBORAH CHAMPAGNON](#)

Modelage. Faïence noire chamottée et lisse. Brute à l'extérieur, émail transparent à l'intérieur. 100€.



Andrew Hemus

Ébéniste designer

Andrew Hemus a quitté son Angleterre natale pour donner vie à des meubles design sur mesure dans son atelier d'ébénisterie à Saint-Avit près de Revel.

LA RÉDACTION



Ellipse. Fauteuil minimaliste au piètement fait d'une seule et même pièce de noyer cintré à la vapeur.



Les rubans de bois semblent sans fin sur les suspensions **Infinity**. Réalisées ici en chêne verni satiné. Elles peuvent être déclinées en bois de frêne, noyer ou hêtre.

Passionné par le travail du bois, Andrew Hemus conçoit mobilier, pièces décoratives et sculpturales dans son atelier de Saint-Avit. Installé à côté de Revel, capitale du meuble reconnue mondialement pour ses ébénistes depuis la fin du XIX^e siècle, l'artisan participe à la conservation du patrimoine local avec sa pratique soignée du travail du bois. Mais plus qu'un ébéniste, Andrew Hemus est un véritable artiste designer. Ses créations, réalisées en pièces uniques ou séries limitées, disposent d'une composition complexe où le bois prend soudain une forme élastique empreinte de légèreté. Ces courbes, le spécialiste les obtient grâce à la technique du cintrage du bois à la vapeur d'eau. Cette méthode nécessite une très grande qualité des matériaux ainsi qu'une maîtrise et une rapidité d'exécution. « Il faut choisir un bois sans nœud, sans défaut, précise l'artisan. Je le dépose dans une étuve pour le chauffer et l'humidifier grâce à la vapeur d'eau. La durée d'incubation est très précise en fonction de son essence et son épaisseur. Une fois le temps écoulé, je ne dispose que de deux minutes pour travailler le bois. Je peux en changer la forme, le courber, sans risquer de le casser. » Par la suite, un temps de séchage s'impose, avant que la matière ne devienne table, fauteuil, suspension ou sculpture.

Originaire du comté de Warwickshire en Angleterre, Andrew Hemus a étudié l'art et le design. Il s'est spécialisé dans l'univers de la céramique avant de collaborer avec la société Artfab's pour laquelle il a créé des sculptures artistiques en métal pour des galeries. Depuis toujours attiré par le bois, c'est par hasard que l'artisan a l'opportunité de travailler pour des ébénistes. À force de consolider son réseau et de réaliser des projets toujours plus conséquents, il décide de se lancer à son compte, d'abord en Angleterre, puis en France à partir de 2016. Quelques salons en Europe lui permettent de faire connaître son travail. Le Tarnais d'adoption a participé à la représentation de notre région au salon d'exception Révélation de Paris en juin dernier.



Zéphyr. Console en frêne cintré dotée d'un plateau en résine époxy texturée. Pièce unique.



Carpe Diem. Console en frêne cintré et finition vernis satiné. Plateau en verre fusion. Pièce unique.



Touch and Go. Bureau réalisé pour Airbus avec un aileron d'A330 et du bois d'ébène de macassar. Pièce unique.



RÉNOVATION

EXTENSION

GRUPE HEXAÔM




**Interlocuteur unique
pour tous vos travaux**

**Accompagnement
et suivi de chantier**




Vos agences locales :

Albi Ouest
Pascal GIL
3 avenue Maréchal Foch - 81000 Albi
07 79 55 54 53

Castres Ouest
Jonathan PADIE
10 Grand rue - 81580 Soual
06 31 81 02 10



**Votre agence à
CASTRES**

VOTRE FOYER, NOTRE PRIORITÉ



**TRANSACTION IMMOBILIÈRE
depuis 2006**

- ESTIMATION
- VENTE
- RECHERCHE



 pacfa-immobilier

 pacfa immobilier castres

8 PLACE PIERRE FABRE 81100 CASTRES
05 63 51 49 99
contact@pacfa-immobilier.com
www.pacfa-immobilier.com







1. Une assise confort dans un style épuré, il s'agit du tabouret de bar **Miunn** par [Lapalma](#). H.65cm. 459€
Chez [Empreinte d'Intérieur](#) (Castres).

2. Vaisselier **Circle** 2 portes avec façades en bois et laque par [Carrion](#). Éclairage avec variateur d'intensité possible. L.144xH.140xP.45cm. 2690€.
Chez [L'Entrepôt Contemporain](#) (Puygouzon).

3. Faites entrer la nature chez vous grâce à la planche à découper **Lama** de la marque [Pôdevache](#). Fabriquée à la main en MDF. L.20xH.30cm. 54,90€.
Chez [Hexagone Décoration](#) (Castres) et [Tryptik Design](#) (Albi).

Inspiration cuisine



Avant tout pièce fonctionnelle, la cuisine mérite pour autant que l'on s'atèle à sa décoration. Avec cette sélection d'accessoires et de mobilier, faites le plein d'idées pour lui redonner toute sa vitalité !

LA RÉDACTION



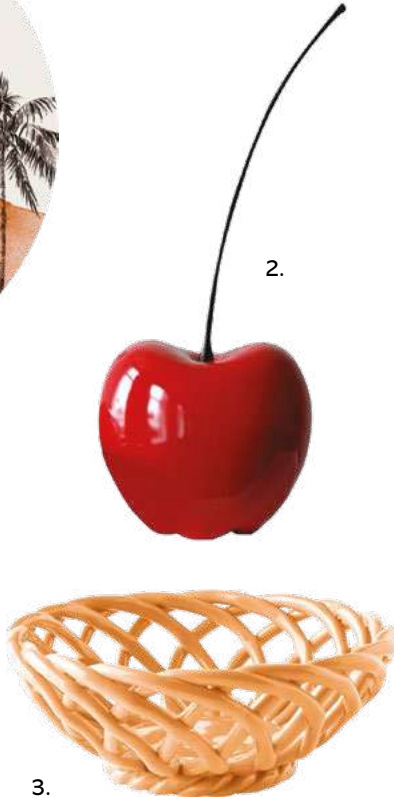


1.

1. Set de table en vinyle **Gozi** de [Pôdevache](#). Pour un style ethnique chic. 16€.
Chez [Tryptik Design](#) (Albi) et [Hexagone Décoration](#) (Castres).

2. **Cerise** sculpturale en céramique. À partir de 29€ suivant les dimensions.
Chez [Fernandes Décoration](#) (Albi).

3. Corbeille à fruits en céramique **Sicilia** par [Octaevo](#). Existe en orange, bleu clair et rose. Ø19xH.7.5cm. 69,5€.
Chez [Tryptik Design](#) (Albi) et [Hexagone Décoration](#) (Castres).



3.



4.



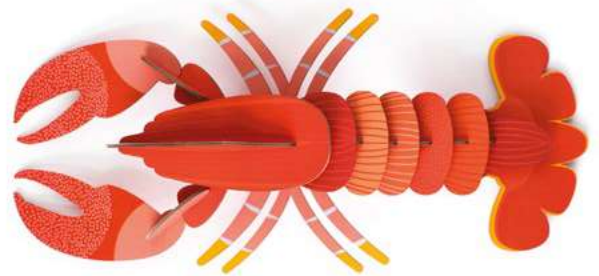
5.

4. **Verres colorés** sur pied rond **J-Line** by [Jolipa](#). Orange ou fuschia. 49,50€ le lot de 4.
Chez [Au fil des espaces](#) (Lavaur) et [Calidéco](#) (Gaillac).

5. Torchon en gaze de coton **Bise** par la marque de linge de maison [Essix](#). Trois coloris au choix. 12,90€.
Chez [Essix Home Collection](#) (Albi).

6. Décoration murale de **homard géant** en carton recyclé par [Studio Roof](#). À monter soi-même. L.22,5xH.61cm. 49,95€.
Chez [Hexagone Décoration](#) (Castres).

7. Le **verre à pied** au visage transparent de la marque [Opjet](#) rappelle les reliques des anciens temps. Différents coloris. 6,70€.
Chez [Esprit Maison](#) (Graulhet).



6.



7.



1. La marque [Bora](#) combine **plaques de cuisson et solution aspirante** pour une praticité incomparable et une cuisine désencombrée. Modèle S Pure 60cm à 2269€. Chez [Empreinte d'Intérieur](#) (Castres).

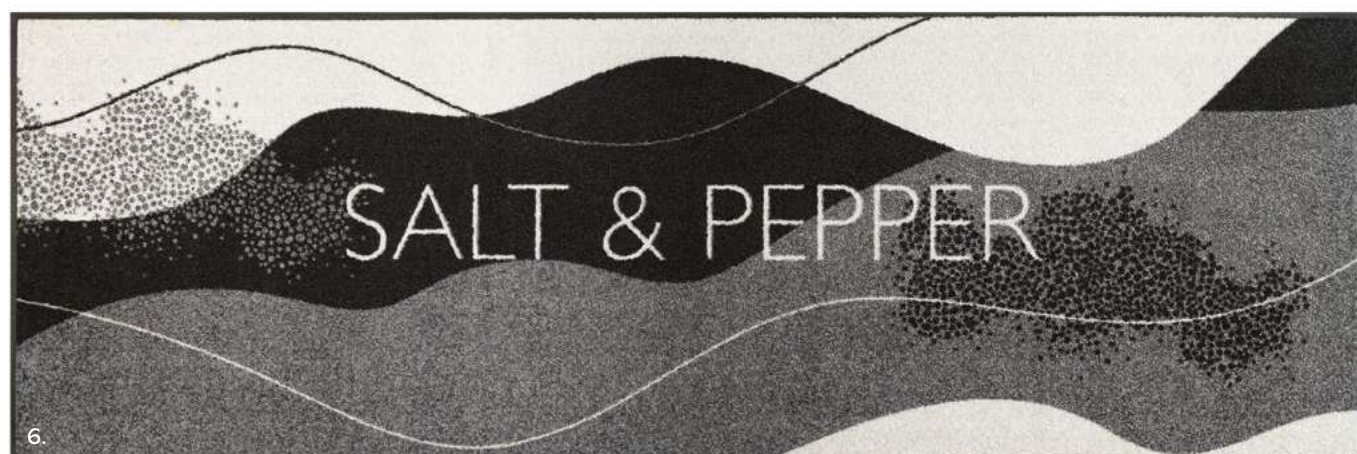
2. Juicy Salif, le presse-agrumes par [Alessi](#), marie parfaitement design et fonctionnalité. Fonte d'aluminium. H.29cm. 79€. Chez [Empreinte d'Intérieur](#) (Castres).

3. Le set **Maela** de [Bloomingville](#) contient une salière et une poivrière en porcelaine. Leur design vous feront voyager à chaque repas. 19,90€. Chez [Esprit Maison](#) (Graulhet).

4. Plateau **Alto** de [Fermob](#) en acier plié. Ses lignes témoignent d'une légèreté sans précédent. 5 coloris au choix. 54€. Chez [Hexagone Décoration](#) (Castres).

5. L'applique **Nautilus** par [Lodes](#) permet de diriger la lumière où vous le souhaitez pour un effet personnalisé. Variété de finitions au choix. À partir de 295€. Chez [Lumicenter](#) (Puygouzon).

6. Pour être à l'aise en cuisine, optez pour le tapis rectangulaire **Salt & Pepper** de Keen Tex. L.180xH.60cm. 159€. Chez [Calidéco](#) (Gaillac).





ÉTUDE DE PROJET À VOTRE DOMICILE | CONCEPTION SUR-MESURE

Florence CARAYOL

Conceptrice - Agenceuse

06 72 26 63 27 - florence.carayol@raisonhome.com

www.raisonhome.com



RAISON HOME
CUISINE & AGENCEMENT

Chez vous et avec vous

Imaginer et créer avec vous l'intérieur qui vous ressemble ! Voilà ce qui me passionne !

CHEZ VOUS et AVEC VOUS, je vous accompagne dans tous vos projets d'aménagement d'intérieur (cuisines, salles de bains, dressings...).

Notre échange sera unique et sera la clé de la concrétisation de votre projet personnalisé.

Bien plus que du conseil, je me charge de la réalisation de votre nouvel intérieur de A à Z pour votre entière satisfaction !

TRYPTIK DSGN

DESIGN AMÉRICAIN

Faites le choix d'un mobilier sobre et sophistiqué avec l'éditeur de mobilier américain **Knoll**. La table Saarinen entourée des assises Cesca créent le mariage parfait entre design et confort. Le fauteuil Womb offre lui une oasis de bien-être.



40, AVENUE GÉNÉRAL-DE-GAULLE 81000 ALBI

05 63 38 31 46

Tryptik.concept.store



[tryptik_concept_store](https://www.instagram.com/tryptik_concept_store)

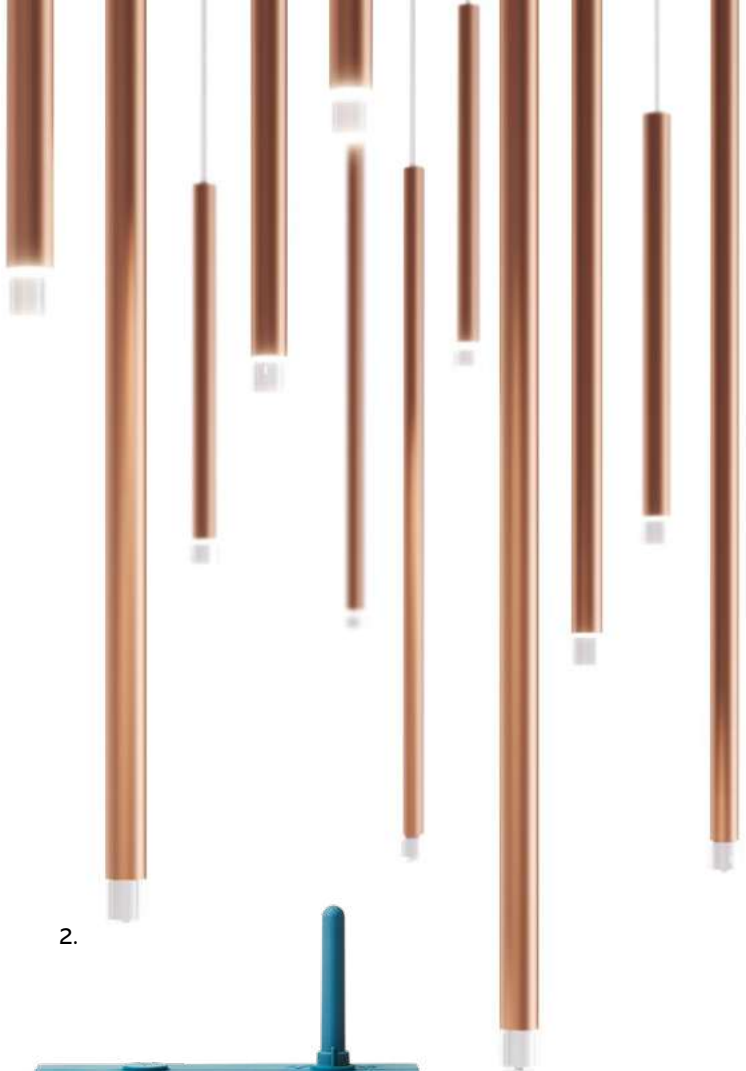




1.



3.



2.



4.

1. Torchon en coton et lin **Tresors de la mer** par la marque de linge de maison [Essix](#). L.50xH.75cm. 16,90€.
Chez [Essix Home Collection](#) (Albi).

2. La suspension **A-Tube Nano** de [Lodes](#) crée une élégance pure au-dessus d'un îlot de cuisine. À partir de 180€ le tube.
Chez [Lumicenter](#) (Puygouzon).

3. Duo de tasses à thé en porcelaine **Madame de Pompadour** de la marque [Mathilde M.](#) 23€.
Chez [Au fil des espaces](#) (Lavaur).

4. Radio FM et enceinte Bluetooth **Tykho 3** designée par Marc Berthier pour [Lexon](#). 20h d'autonomie. Multitude de coloris. 59,90€.
Chez [Hexagone Décoration](#) (Castres).

5. Si vous craquiez pour l'esthétique des **carreaux de ciment** pour le sol de votre cuisine ? La Cimenterie de la Tour dispose d'une large gamme de modèles. Découvrez les fournisseurs près de chez vous sur le site internet de la marque. www.cimenterie-de-la-tour.com

© Brengues Le Pavée Architectes



5.

22 SEPTEMBRE > 1^{er} OCTOBRE

FOIRE de CASTRES

100
ANS

Parc des expos

**HABITAT -
AUTOMOBILE -
AMÉNAGEMENT &
DÉCORATION -
JARDIN &
EXTÉRIEUR -
PISCINES & SPAS -
LOISIRS &
SERVICES -
SPECTACLES &
ANIMATIONS TOUS
LES JOURS**

LADÉPÊCHE

100%
LES TUBES & L'INFO



plus d'infos sur
www.ville-castres.fr



Conception : service communication Ville de Castres

48^e SALON DES ANTIQUAIRES

Art - Design - Brocante - Collections



Invitée

EXCEPTIONNELLE
le samedi 11

CAROLINE
MARGERIDON



10 • 11 • 12
NOVEMBRE
2023

ALBI
PARC
EXPO

Restauration sur place



www.albiexpos.com





1.



2.



3.

1. Céramique **Glacé** de [Ragno](#).
Déclinée en 6 couleurs pour une
crédence dans des tons naturels.
Format 7,5x20cm. Tarif sur demande.
Chez [Malrieu](#) (Albi et Castres).

2. Robot pâtissier polyvalent
à tête inclinable de [KitchenAid](#).
Différents coloris au choix. À
partir de 699€.
Chez [Darty](#), [Boulangier](#)...

3. Mitigeur **Avisio** de la marque
française [Bradano](#). Existe en inox,
cuivre, laiton, doré et noir. Tarif
suivant finition.
Chez [GMC](#) (Castres).

4. Set de table vinyle **Pacora**
[Pôdevache](#). Création et fabrication
française. 33x45cm. 16€.
Chez [Tryptik Design](#) (Albi) et
[Hexagone Décoration](#) (Castres).



4.



1.

1. Poêle et casserole en inox 18/8 par [Scholtès](#). Poignée ergonomique. Adaptées à tout type de feu dont induction. À partir de 100€ et 82€.

Chez [Fnac](#), [Darty](#), [Conforama](#)...

2. Craquez pour la collection Abeille de la réputée verrerie française [La Rochère](#) pour une table chic en toute circonstance. Chez [Coustel Burquière](#) (Castres).

3. Set de mixeurs plongeant de la collection Plissé d'[Alessi](#). Son design est inspiré de la haute couture. Différents coloris. À partir de 145€.

Chez [Tryptik Design](#) (Albi) et [Hexagone Décoration](#) (Castres).



2.

4. Bestseller incontournable, le tabouret Salt de [Mobliberica](#) se compose d'une solution en bois et deux autres en tissu. Personnalisable à souhait. Modèle Salt 1 à partir de 361€ en magasin.

Chez [L'Entrepôt Contemporain](#) (Puygouzon).

5. Les pichets en céramique [Opjet](#), avec leurs rayures colorées, confèrent un aspect rétro à toutes les tables. Contenance d'1 litre. 35€ l'unité.

Chez [Esprit Maison](#) (Graulhet).



3.



4.



5.



Le modèle de cuisine **Dalia Chic**, avec ses façades mates, ses lignes douces et ses multiples rangements, est tout autant fonctionnelle que chaleureuse. Disponible en 4 coloris. Tarif suivant configuration.

Chez [Ixina](#) (Albi).



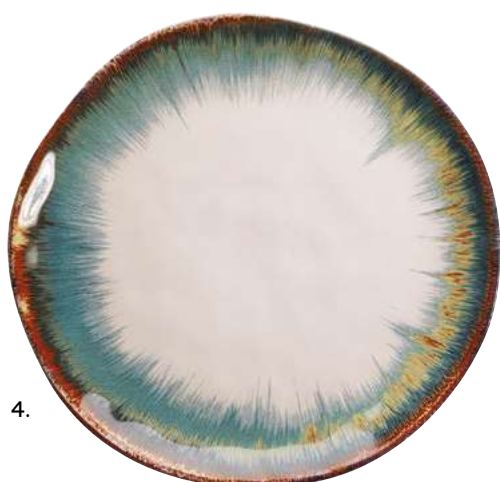
1.



2.



3.



4.

1. Set de couverts **Conversational Objects** designé par Virgil Abloh pour [Alessi](#). Leur extrémité trouée permet de les fixer sur un support. 290€. Chez [Tryptik Design](#) (Albi) et [Empreinte d'Intérieur](#) (Castres).

2. Assiette en céramique **Dirty Dancing** par [Art Wow](#). Large choix de modèles en magasin. 30€. Chez [Hexagone Décoration](#) (Castres).

3. Tabouret de bar **Gran Cenote** par la marque française de mobilier [Boqa](#). Assise tressée à la main en Gironde. Personnalisable. 264€. Chez [Calidéco](#) (Gaillac).

4. Set de 4 grandes assiettes **Laguna** par [Kare Design](#). La faïence du modèle crée un dessin organique. Ø26cm. 49,90€. Chez [Au fil des espaces](#) (Lavaur).

ixina

oui
à vos
rêves

CUISINES ÉQUIPÉES

SALLES DE BAIN

VERRIÈRES

DRESSINGS

RANGEMENTS

MEUBLES TV

BIBLIOTHÈQUES



Avec sa large gamme d'articles, **ixina** Albi vous accompagne dans vos projets d'aménagement pour un résultat correspondant à vos attentes et besoins. **Laissez libre cours à vos envies !**

ixina ALBI

97, avenue de Saint-Juéry
Zone de la Renaudie
81000 Albi

05 63 79 04 51
albi@ixina.com

Pour l'amour de la belle pierre

Dans un petit village du Gaillacois, l'architecte d'intérieur [Delphine Eche](#) a transformé le préau d'une maison ancienne en une cuisine à la fois moderne et champêtre.

LA RÉDACTION - PHOTOS [OLIVIER ACCART](#)



Ancien préau transformé. La surface de 50 m², auparavant ouverte côté terrasse, accueille dorénavant un espace cuisine et salle à manger convivial. Les menuiseries bleu pastel dessinées par l'architecte d'intérieur confèrent tout son charme à l'extension.

En pleine campagne, dans le petit village de Tonnac près de Cordes-sur-Ciel, Stéphanie a souhaité rénover sa maison de famille pour en faire une résidence secondaire spacieuse et conviviale. Avec un grand préau ouvert de 50 m² collé à la résidence, la propriétaire ne manque pas d'idées pour gagner en surface. Pour concrétiser son projet, elle choisit de se

faire épauler par l'architecte d'intérieur Delphine Eche. Celle-ci précise : « La tâche était ardue pour réunir le préau et la maison tout en maintenant une circulation fluide. L'idée était de bâtir une pièce de convivialité sous le préau. Le choix d'y placer la cuisine et salle à manger est vite devenu une évidence. Ainsi, le salon a pris la place de l'ancienne cuisine qui était trop étroite. » La professionnelle dessine deux versions de la rénovation, une très contemporaine et une seconde dans un

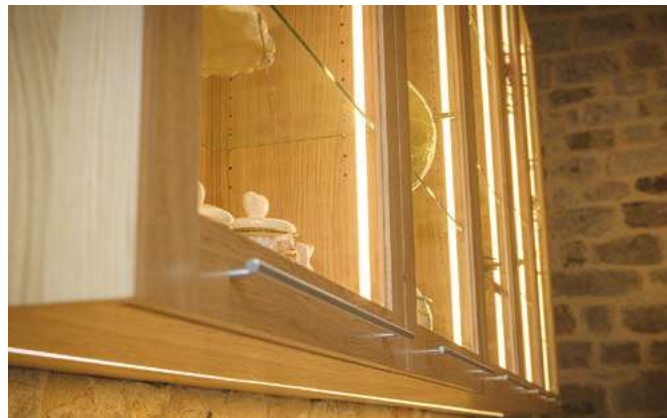


Plafond cathédrale. Les matières naturelles sont mises à l'honneur. Poutre brillamment rénovée, pierres aux murs rejointées, sol en travertin 30x60cm et cuisine en bois de chêne.



Une pièce accueillante. La décoration maintient une ambiance champêtre tout en s'inscrivant dans l'air du temps. La touche contemporaine vient des tabourets de bar Étoile de la marque italienne Green (chez [Ghasel](#), Puygouzon) et des chaises transparentes Ava (chez [Roche Bobois](#), Puygouzon).





Rétroéclairage dans et sous les meubles hauts de la cuisine.



Plan de travail en granit Kashmir White avec ses notes de rouge (chez [Granits Déco](#), Puygouzon).



Le travail de menuiserie réalisé par [Benoît Cadilhac](#) fait profiter d'une vue magnifique sur la campagne environnante.



Vue depuis la cour. La maison dispose dorénavant d'une forme en L. Les menuiseries du rez-de-chaussée ont été remplacées. Leur couleur bleu Berrington issue du nuancier [Farrow & Ball](#) (chez [Maison Gomez](#), Albi) redonne vie à la bâtisse ancienne.

esprit d'atelier industriel. C'est cette dernière, plus rustique avec ses arches vitrées, qui va séduire Stéphanie. Place aux travaux. Sous le préau, un travertin en pierre naturelle est posé en référence à la roche de Tonnac. Ses dalles alternant le clair et le foncé rendent l'effet ancien recherché. Le plafond est isolé puis recouvert de placo et les pierres aux murs sont nettoyées puis rejointées. La nouvelle cuisine peut faire son entrée. Fabriqué sur mesure par Benoît Cadilhac, le mobilier offre un rendu très contemporain. Les matières naturelles restent tout de même à l'honneur avec des façades en bois de chêne et un plan de travail en granit. Le mariage des beiges est une réussite. Pour combler la hauteur sous plafond imposante, cinq éléments vitrés et rétroéclairés d'1,90m de haut sont installés. La touche finale : les menuiseries extérieures sont recouvertes du bleu Berrington du nuancier Farrow & Ball pour rappeler le pastel qui a fait la renommée de la région.

En juin 2022, après six mois de travaux, Stéphanie redécouvre sa maison. « Elle est aux anges ! confie Delphine Eche. Le gain en confort et en surface est vraiment exceptionnel. Nous sommes parvenus à moderniser l'habitation tout en respectant son histoire et son lieu d'implantation. » ■

Maçonnerie, gros œuvre ETS Bouquerel (Bernac). **Assainissement** Scott BTP (Donnazac). **Électricité** Trio Elec (Carmaux). **Carrelage** Cot Jean-François (Cambon). **Menuiseries, agencement** [Cadilhac Benoît](#) (Rosières). **Plomberie, chauffage, sanitaires** [ADI Malié](#) (Cambon). **Peinture, placo** [Bonnaudet & Cie](#) (Gaillac).



La nouvelle entrée. Celle-ci donne sur un couloir menant au salon, lequel a pris la place de l'ancienne cuisine.



Salon cocon.

Une ambiance cotonneuse rappelant l'atmosphère des pays nordiques contraste avec le soleil tarnais. Auparavant cuisine, la pièce se compose à présent de canapés et fauteuil chinés avec soin par la propriétaire. Au sol, parquet en chêne [Berry Alloc](#) découpé et posé par le menuisier.

L'ARCHITECTE D'INTÉRIEUR

Delphine Eche



Avec pour démarche d'inscrire son travail dans les bâtis existants, Delphine Eche propose des prestations de rénovations aux particuliers et aux professionnels. Celle qui est aujourd'hui la présidente du Pôle action des architectes d'intérieurs d'Occitanie veille à toujours innover dans ses projets. Depuis toujours animée par le dessin, l'architecture lui permet d'exprimer sa créativité. Originaire de Carmaux, la Tarnaise valide sa classe préparatoire à Castres avant de passer un diplôme de design d'espace aux Beaux-Arts de Brest. Pendant près de dix ans, elle travaille pour des agences à Toulouse puis à Albi. En 2018, la professionnelle se lance à son compte et obtient la certification du Conseil français des architectes d'intérieur (CFAI).

Les deux fenêtres de l'ancienne cuisine et la porte d'entrée ont été **remplacées par de nouvelles menuiseries.**

Ces dernières permettent à la pièce plutôt étroite de profiter pleinement de la lumière du jour. Au plafond, les poutres repeintes en blanc tracent un dessin discret. Le poêle à bois d'origine a été conservé.



Dune



Essix

ALBI

Ikebana Damask Slate Blue



★ NOUVELLES COLLECTIONS ★

Wim



Nui



ESSIX ALBI - 9 rue de l'Hôtel de ville - 81000 ALBI
Tél : 05 63 54 46 28 - Email : albi@essix.fr - Instagram : essix_albi
Horaires d'ouverture : DU MARDI AU SAMEDI : 10H00 - 12H30 ET 14H00 - 18H30



LE TERRASSEMENT AUTREMENT

Spécialiste du terrassement depuis plus de 10 ans.

Nos travaux :

ENROCHEMENT

VOIRIE

réalisation d'enrobés,
empierrement,
rénovation chemin et parking.

ASSAINISSEMENT

Mise aux normes d'assainissement
autonome, installation de micro station,
séparation d'eaux pluviales et eaux usées.

TERRASSEMENT

Construction neuve, rénovation,
piscines, démolition



Damien & Julia Molinier
17 ch. du Pigeonnier
81990 CAMBON

ecoterrassement81@gmail.com
06 17 61 97 88



Coin salon de thé du caviste et torréfacteur L'Atypique.



La vitrine, faisant face à L'Agout, a été entièrement rénovée pour retranscrire parfaitement l'ambiance de l'intérieur.

Un concept atypique

À Castres, un commerce en bordure de l'Agout a choisi un concept unique. [L'Atypique](#), rénové par les architectes d'intérieur de [Carma Architecture](#), n'attend plus qu'à vous recevoir.

LA RÉDACTION

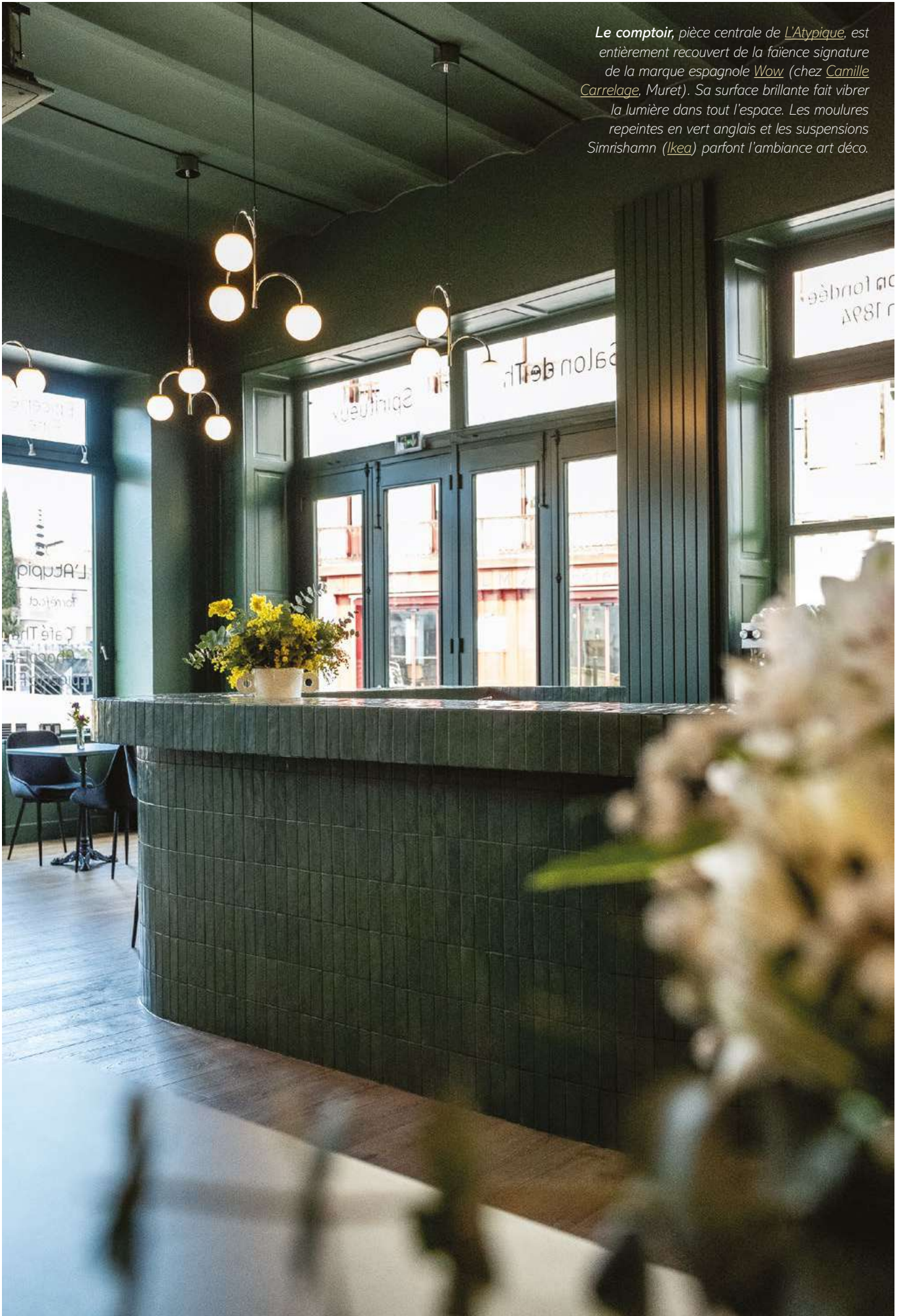
Castres est agréable à découvrir ou redécouvrir. Avec ses couleurs, sa rivière, ses maisons qui la surplombent, les promenades y sont toujours appréciées.

Près du pont Tourcaudière, peut-être vous êtes-vous déjà aventuré dans un lieu atypique... Tel est le nom du nouveau caviste et torréfacteur qui fait face à l'hôtel Le Miredames depuis le début de l'année.

Une fois le seuil de la porte franchi, un intérieur entièrement rénové fait voyager les visiteurs dans l'espace et le temps. Un style art déco saupoudré de vert anglais ramène immédiatement dans l'ambiance chaleureuse des pubs britanniques du début du xx^e siècle. Ce rendu, les nouveaux commerçants le doivent aux architectes d'intérieur Caroline et Margaux de l'agence castraise et toulousaine Carma Architecture.

« L'objectif était de conserver le magasin existant, torréfacteur et salon de thé historique et emblématique de la ville, pour continuer à en faire un espace de rencontres et de discussions. Les nouveaux propriétaires étant cavistes, le projet consistait à rassembler leur activité avec celles qui ont fait la renommée du lieu », expliquent les architectes d'intérieur. Dès lors, une importante restructuration des espaces et de la circulation est établie. « La gestion des flux a été la tâche majeure. Une partie

Le comptoir, pièce centrale de L'Atypique, est entièrement recouvert de la faïence signature de la marque espagnole Wow (chez Camille Carrelage, Muret). Sa surface brillante fait vibrer la lumière dans tout l'espace. Les moulures repeintes en vert anglais et les suspensions Simrishamn (Ikea) parfont l'ambiance art déco.





Chaque élément a été pensé pour entrer en harmonie les uns avec les autres. La forme du comptoir, le motif du papier peint [Étoffe](#), le vert oxyde du nuancier [RAL](#) aux murs et plafonds...



Les présentoirs ont été dessinés sur mesure par les architectes d'intérieur. Le choix d'un matériau fin et léger en métal permet un graphisme unique et une mise en lumière des produits.

du mobilier dédiée à la présentation du café a pu être conservée, restaurée et repeinte pour lui donner une seconde vie. Tous les autres meubles ont été conçus et fabriqués sur mesure. »

Carma Architecture a dessiné un robuste comptoir pour servir de pièce centrale. Sa forme arrondie permet de fluidifier les circulations tout en invitant la clientèle à s'y poser pour une pause-café. La faïence, posée par l'artisan de So Patrimoine, a été fournie par Camille Carrelage. Son showroom exclusivement dédié au monde du carrelage intérieur et extérieur et de la salle de bains est basé à Muret.

L'ensemble des meubles de présentation et linéaires est pensé par les architectes. Pour démarquer la cave, les éléments dédiés à l'exposition des bouteilles sont conçus avec une maille métallique qui met en valeur les produits tout en permettant à la lumière de traverser les rayonnages. Dans le coin salon de thé, le mobilier en velours instaure une atmosphère chaleureuse et feutrée. Les travaux ont duré près de deux mois. « Nous n'aurions pas tenu des délais si courts sans le soutien sans faille des artisans et la confiance des propriétaires. Nous tenons à les remercier tous pleinement », sourient Caroline et Margaux. ■

Entreprise tout corps d'État [So Patrimoine](#) (Castres). Peinture [Co Perex](#) (Castres). Menuiseries [Métallerie Bardy](#) (Castres). Agencement [Qaerкус](#) (Mondouzil, 31). Faïence [Camille Carrelage](#) (Muret, 31).



Passez un bon moment au comptoir de **L'Atypique** du mardi au samedi.



L'AGENCE D'ARCHITECTURE D'INTÉRIEUR

Carma Architecture

« Nous avons une réelle passion pour les espaces, l'histoire des lieux et des bâtiments. » Margaux et Caroline concrétisent tous les projets d'agencement et de rénovation. Leur expertise s'adresse aux particuliers comme aux professionnels souhaitant réaménager leurs boutiques, restaurants, hôtels, chambres d'hôtes ou encore bureaux. Avec une forte sensibilité portée sur les matériaux, les textures et les couleurs, leurs inspirations sont nombreuses et conviennent à tout type de projet. Basée à Castres et Toulouse, leur agence accompagne ses clients de la conception à la réception du chantier, sur le Tarn, la Haute-Garonne et départements limitrophes.

**Abonnez-vous
à la version papier
de MA MAISON**



www.ma-maison.mag.fr

Votre partenaire Déco

PEINTURES REVÊTEMENTS SOLS ET MURS OUTILLAGE VITRERIE MIROITERIE	<div> CASTRES 12, RUE CÉCIL MULLINS 81100 CASTRES TÉL. 05 63 59 13 79 </div> <div> ALBI 15, RUE FRANÇOIS THERMES 81990 PUYGOUZON TÉL. 05 63 54 90 72 </div>
-----------------------------------------------------------------------------------------------------------------	-----------------------------------------------------------------------------------------------------------------------------------------------------------------------------------------------------------------------------------------------------------------------------------------------------------------------------------------------------------------

www.pigmalia.fr

9 moulures en vogue

Libérez votre créativité ! Apportez formes et textures à vos murs et plafonds avec cette large sélection de corniches, cimaises, revêtements muraux 3D et autres éléments décoratifs.

LA RÉDACTION

Retrouvez les produits [Orac Décor](#) de cette sélection chez [Maison Gomez](#) au 23, rue Saint-Julien - 81000 Albi et [Styl'in](#) au 12, rue Gambetta - 81100 Castres.



2. Combinez les éléments décoratifs pour un plafond unique. La corniche rétroéclairée illumine ici les courbes rustiques.



1. L'ornementation habille ici les angles des panneaux muraux. Richement décorée de feuilles d'acanthe, la cimaise donne aux murs une élégance classique chic.

Voilà une tendance intemporelle qui fait son grand retour avec son lot de créativité. Les corniches, les cimaises, les lambris n'ont pas encore dit leur dernier mot. Apparues dans l'Antiquité pour habiller colonnes et frontons, les moulures sont l'ornementation de prédilection depuis des siècles. À la Renaissance, elles sont utilisées dans les habitations pour masquer les imperfections à la jointure entre murs et plafonds. Aujourd'hui principalement conçues en résine, leur fonction est avant tout esthétique. Bien que le choix paraisse audacieux, il est tout à fait possible d'intégrer les moulures dans des intérieurs contemporains. Elles permettent de donner relief et caractère à des pièces souvent lisses et sans personnalité. Faites le plein d'idées grâce à cette sélection de modèles et d'ambiances du fabricant belge Orac Décor qui vous inspireront à coup sûr. ■



3. Aux murs, les panneaux muraux 3D au motif répétitif peints dans un camaïeu de bleu donnent de la profondeur à la pièce. Leurs propriétés thermiques et acoustiques sont par ailleurs éprouvées. Pour les finitions, faites le choix de plinthes épurées et d'une corniche à angle biseauté pour gagner en légèreté.



4. Cette corniche classique et majestueuse inspirée par le riche héritage des manoirs anglais donnera relief et caractère au plafond de n'importe quelle pièce.

5. Ne délaïssez pas l'encadrement de vos portes. Il constitue un élément décoratif majeur de votre intérieur. Grâce à son motif linéaire sobre, jusqu'au sol, ce modèle s'intègre aisément dans différents styles de décors.



6. Superposez plusieurs modèles identiques pour un effet décuplé. Deux corniches avec bandeaux Led en leur gorge sont associées à deux autres modèles de décor qui font la finition avec le mur et le plafond.



8. Ce motif puissant est inspiré des parquets en chevron et du style Art Déco. Ses panneaux larges dimensions se placent aisément sur de grandes surfaces.



7. Soyez créatifs. Pour un effet graphique unique en son genre, jouez la répétition des moulures et des rosaces dans un espace rectangulaire rétroéclairé. Même le lustre à pampilles paraît moderne.

Ci-dessous, les références des modèles Orac Décor présentés dans cette sélection.

- | | |
|-------------------------------------------------------------------------------|---------------------------------------------------------|
| 1. Cimaïse P3020. Ornement pour cimaïse P3020A. | 6. Corniche CX190 U-Profile. |
| 2. Corniche rétroéclairée C900. Cimaïse PX103A. | 7. Revêtement plafond W121 Autoire. Rosaces R14. |
| 3. Revêtement mural W109 Valley. Plinthes Square. Corniche C390 Steps. | 8. Revêtement mural W130 Chevron. |
| 4. Corniche C341 Heritage. | 9. Revêtement mural et plafond D503. |
| 5. Encadrement de porte DX119-2300. | |



9. Osez détourner les revêtements 3D à l'infini. Des murs jusqu'au plafond, ce modèle polygonal allie un style à la fois classique et contemporain en réinterprétant le traditionnel plafond à caissons.



HYP'STERE

Vous allez adorer envoyer du bois !



**LE MEILLEUR DU
BOIS DE CHAUFFAGE,
CHEZ VOUS,
TOUT SIMPLEMENT**

ABONNEMENT SOIR & WEEK-END

67

€/mois*

Profitez de 60 à 80 soirées
+ 30 week-ends complets de chauffage

Engagement sur 12 mois. Frais de port en sus selon l'adresse de livraison

www.hypstere.com

06.03.18.75.18
contact@hypstere.com

6 AU
9
OCT.
2023

salon de

Vendredi & Lundi
10h-19h

l'Automobile

Albi

PARC DES
EXPOSITIONS

Entrée gratuite

Un événement
organisé par :

MOBI
LIANS

Les entreprises
de la mobilité

100%

L'ALPECHE

La Maison Val d'Aubrac

Véronique et Sébastien Bras ont ouvert un gîte haut de gamme, à Laguiole, pour accueillir les amoureux de l'Aubrac dans un écrin de fraîcheur en été, et dans un cocon chaleureux en hiver.

LA RÉDACTION

PHOTOS [VINCENT MC CLURE](#)



À Laguiole, le restaurant étoilé de Sébastien et Véronique Bras et son hôtel de 13 chambres ne désespèrent pas. C'est pour proposer une offre de logements complémentaire que le couple décide de transformer une habitation de la ville aux couteaux en gîte haut de gamme. Pour ce projet, ils font appel à l'architecte d'intérieur albigeois [Jérôme Sayssset](#). Ce spécialiste des rénovations sur le Tarn, Toulouse et le nord Aveyron a déjà fait ses preuves auprès du couple lors de la rénovation d'un appartement au Suquet. Sur la dizaine de projets par an que signe son agence, le diplômé de l'ENSAD Paris (École nationale supérieure des arts décoratifs) applique sa patte : sobriété et élégance tout en étant toujours parfaitement à l'écoute de ses clients. Ses réalisations sont très hétéroclites : classiques, contemporaines, parfois d'influence népalaise ou anglaise, des rénovations, des extensions ou des créations particulières.

Quelle entrée ! L'escalier qui mène au gîte est constitué de plaques de béton qui paraissent flotter les unes au-dessus des autres. Béton léger est un oxymore. La Maison Val d'Aubrac embrasse le paysage. Depuis l'une de ses fenêtres, on distingue le clocher de l'église qui domine les toits. La vue dégagée incite à prendre une profonde inspiration pour jouir davantage du calme de la bâtisse, entourée d'un espace de verdure.



Pur produit d'Aubrac. Bâti en pierre du pays, recouvert d'un toit de lauzes épaisses, le solide édifice, avec sa petite tour, n'est pas sans évoquer la domerie d'Aubrac, située sur les hauts plateaux, où les moines accueillaient les pèlerins de Compostelle, leur offrant le gîte et le couvert. À moins que l'on préfère lui trouver, en observant les murs arrière, un petit air de ressemblance avec les burons des plateaux.

La bâtisse choisie par la famille Bras est une construction des années 1970 un petit peu à l'écart du centre de Laguiole. Bien que de très bonne qualité, elle n'est absolument pas au goût du jour. « Nous sommes restés dans le volume, confie l'architecte d'intérieur, en cassant tout. » Tout est refait à neuf : maçonnerie, électricité, plomberie, plâtrerie, peinture... Un important travail de consolidation en sous-œuvre est nécessaire pour l'intégration de la piscine en sous-sol ([Diffazur](#), Toulouse). Côté façade en pierre de taille, raccord de crépi enduit. Des meurtrières sont percées et les ouvertures agrandies pour faire entrer la lumière naturelle. Pose de grands volets coulissants automatisés. Évidemment tout est piloté à distance, la domotique occupe une place de choix dans le projet. « Les fils conducteurs de cette rénovation ont été le respect de l'environnement, l'iden-

tité du lieu, l'authenticité, la modernité et l'intimité. Aux matériaux de conférer une ambiance chaleureuse », décrit Jérôme Sayssset. Ici, c'est le gris coloré qui domine, pour rester dans une ambiance contemporaine et chaleureuse. Camaïeu de blanc cassé et de beige, gris bleu dans l'entrée, là beige caramel, vert de gris dans l'escalier. Enfin, le choix du mobilier a découlé d'un travail étroit entre l'architecte d'intérieur et Véronique Bras. Le gîte nommé [Maison Val d'Aubrac](#) est né après une année de chantier, en 2019. Classée meublé de tourisme 5 étoiles par l'Agence de Développement Touristique de l'Aveyron, la maison qui peut accueillir jusqu'à neuf personnes offre une surface généreuse de 330 m². L'intérieur spacieux est conçu comme un cocon où le confort et la grande cheminée prête à flamber réconfortent les corps et les âmes après une randonnée dans la neige



Salle à manger. Baignée de lumière, la salle à manger est isolée de l'escalier qui descend à la piscine intérieure par des panneaux au motif végétal rétroéclairés pour une touche naturaliste. Elle est isolée du salon par des claustras de bois.



ou une tonifiante journée de ski. La piscine extérieure pénètre aussi à l'intérieur de la bâtisse permettant un plongeon en toute saison. Bien sûr quand le printemps et l'été arrivent, le bassin, prolongé d'une belle terrasse, prend toutes ses aises. Le soleil s'engouffre par les larges baies vitrées. Pendant que les uns profitent de la cuisine spacieuse pour préparer le déjeuner estival, les autres font des balades à pied, ou encore entament des parties endiablées de baby-foot. Mais une sieste sur les canapés moelleux pourrait bien suffire au bonheur des hôtes de la [Maison Val d'Aubrac](#). À moins que ce ne soit un repas au restaurant étoilé Michelin du Suquet de Sébastien Bras qui finisse de rendre le séjour inoubliable. ■

Gros œuvre Cassagnes (Laguiole). **Terrassement** EGTP (Espalion). **Étanchéité** Delbès (Rodez). **Menuiseries alu** Zeboun Guy (Rodez). **Cloisons sèches** Loubière (Onet-le-Château). **Électricité** [Aubrac Electric Pigot](#) (Laguiole). **Menuiseries intérieures** [Lacombe Ébéniste](#) (Lioujas-la-Loubière). **Serrurerie** [Cardome Py & Fils](#) (Cournon-d'Auvergne). **Carrelages** [Veyrac Carrelage](#) (Luc-la-Primaube). **Revêtement de sol** [Bleu Béton](#) (Marssac-sur-Tarn). **Peinture** Carrié Peinture (Entraigues-sur-Truyère). **Plomberie et sanitaires** [Aubrac Énergies](#) (Laguiole). **Climatisation et ventilation** [Boissonnade](#) (Onet-le-Château). **Paysagisme** [Idverde](#) (Bozouls). **Occultation** Probaie (Luc-la-Primaube). **Escalier** [Escaliers Baldet](#) (Durenque). **Piscine** [Diffazur](#) (Montrabé). **Cheminée** [Aveyron Cheminées & Poêles](#) (Sébazac-Concourès). **Intrusion** [CMS](#) (Rodez).



Légereté. Piètement en verre pour la table de la salle à manger pour un effet suspendu. Elle passe de 6 à 12 convives en un instant grâce à ses rallonges intégrées. Sol en béton ciré ([Bleu Béton](#), Albi).



Salon toute saison. Canapé et tables basses [Knoll](#). Luminaires [Flos](#). L'écran vidéo, la niche et l'insert panoramique forment une jolie composition. Grille de ventilation sur mesure.



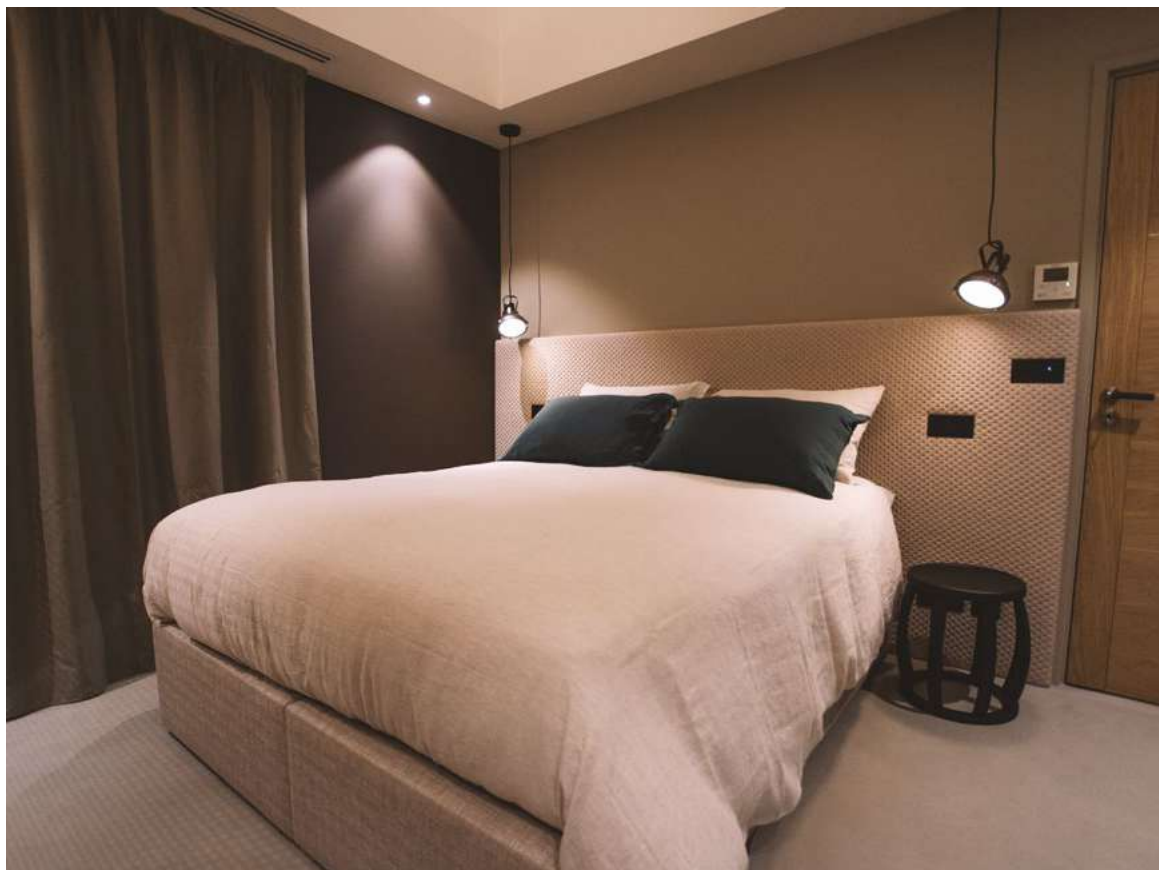
Cuisez comme un chef. Avec sa cuisine entièrement équipée [La Maison Val d'Aubrac](#) garantit un séjour en autonomie. Pour autant, rien n'empêche les hôtes de réserver une table au restaurant deux étoiles Michelin de [Sébastien Bras](#) à une encablure de là.



Colonne vertébrale. Ce superbe escalier sculptural relie les deux niveaux de [La Maison Val d'Aubrac](#). Réalisé intégralement en lamellé-collé, il confère aux circulations une nouvelle dimension.



Dans la **suite parentale**, tête de lit en noyer avec restitution de l'écorce d'origine au pourtour.



[La Maison Val d'Aubrac](#) compte **trois chambres** pour un total de neuf couchages. Béton ciré au sol du rez-de-chaussée et de l'étage.



Jeu de lignes. Sous rampant, la salle de bains de la suite parentale combine sobriété et élégance, la marque de fabrique de l'architecte d'intérieur [Jérôme Saysset](#).



Douche ou bain ? Tout le mobilier des sanitaires du gîte proviennent de la [Maison Gomez](#) à Toulouse. Douche en béton ciré signée [Bleu Béton](#) (Albi).



Modernité. Miroir connecté, lavabo inox, robinet tubulaire, murs en béton ciré... pour un réveil en douceur.



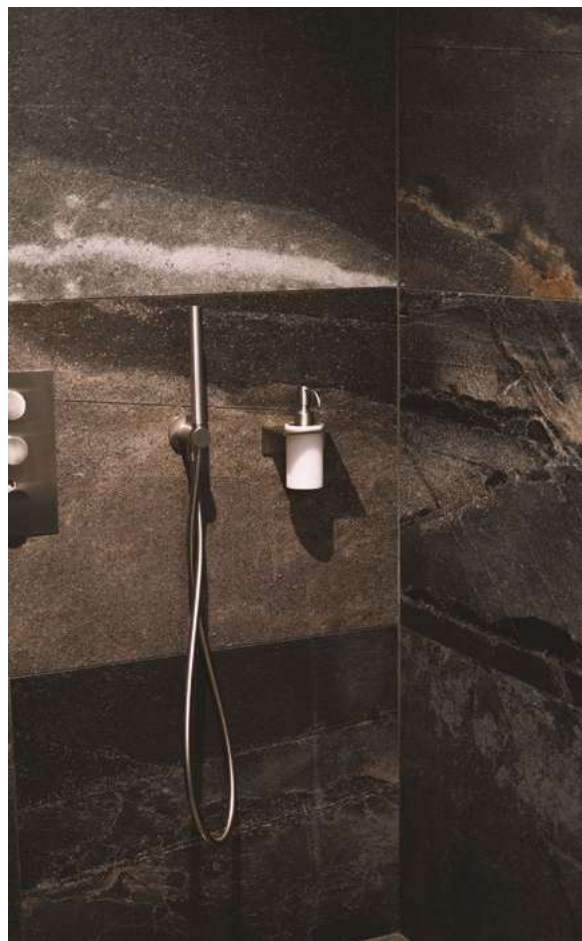
À l'italienne. Béton ciré pour cette douche tout confort. Béton ciré réalisé par Véronique Villeneuve de [Bleu Béton](#) (Albi).



Piscine sur mesure. Réalisée en béton projeté par [Diffazur Toulouse](#), la piscine de la Maison Val d'Aubrac ondule sous la bâtisse. Intérieure et chauffée pour une utilisation de l'automne au printemps, elle devient d'usage extérieur à la saison chaude.



La salle d'eau de la piscine, également à proximité du sauna.



Calidéco

Confiez nous votre confort

BIEN DORMIR, BIEN VIVRE



Le secret pour vous sentir bien chez vous :

nous personnalisons votre literie grâce à notre scan d'analyse morphologique disponible en magasin.

www.calidéco-gaillac.fr

Personnalisation de votre canapé :

choix du tissu, des pieds, des dimensions, du confort.
Visualisation de votre canapé sur écran géant.



1, av. Charles de Gaulle
1 rue des Orchidées

81600 GAILLAC

05 63 34 96 57



Ouvert du mardi au samedi
9h - 12h & 14h30 - 19h





L'artisane dans son atelier de Rabastens.

Lauriane Maussion

mosaïste

Le sens de la minutie réside entre les doigts de Lauriane Maussion, mosaïste basée à Rabastens.

LA RÉDACTION

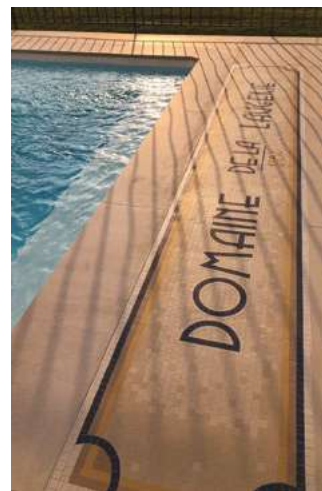
Patience, précision et minutie sont les trois mots qui qualifient le travail de Lauriane Maussion. Basée à Rabastens, la mosaïste en activité depuis trois ans met son savoir-faire au bénéfice de tout particulier et professionnel en quête de couleurs et d'originalité. Tapis d'entrée, fresque murale, crédence de cuisine et de salle de bains, en intérieur comme en extérieur, la Rabastinoise considère tout type de projet et se déplace dans toute la France et pays limitrophes pour leur réalisation.

Lauriane Maussion travaille à partir de tesselles de 2x2cm. Les matériaux sont adaptés en fonction du lieu. Le grès cérame est privilégié pour les projets au sol et la pâte de verre pour le mural. Du verre à la feuille d'or se glisse parfois dans ses mosaïques pour un rendu précieux. À l'aide d'une pince à double molette, l'artisane découpe les tesselles à la main pour créer des formes angulaires comme arrondies. « Je peux représenter des motifs floraux, des chiffres, des lettres, des logos pour des enseignes, j'ai toute sorte de demandes. Toutes les commandes que je réalise sont uniques et personnalisées. Mes créations sont pérennes et résistantes. »

Née à Angers dans le nord de la France, Lauriane Maussion dispose d'un riche curriculum vitae. Suite à l'obtention de son baccalauréat en arts appliqués, l'étudiante



Mosaïque réalisée sur un passe-sol pour la brasserie [Le Boudoir](#) à Paris. Grès cérame et tesselles à la feuille d'or.



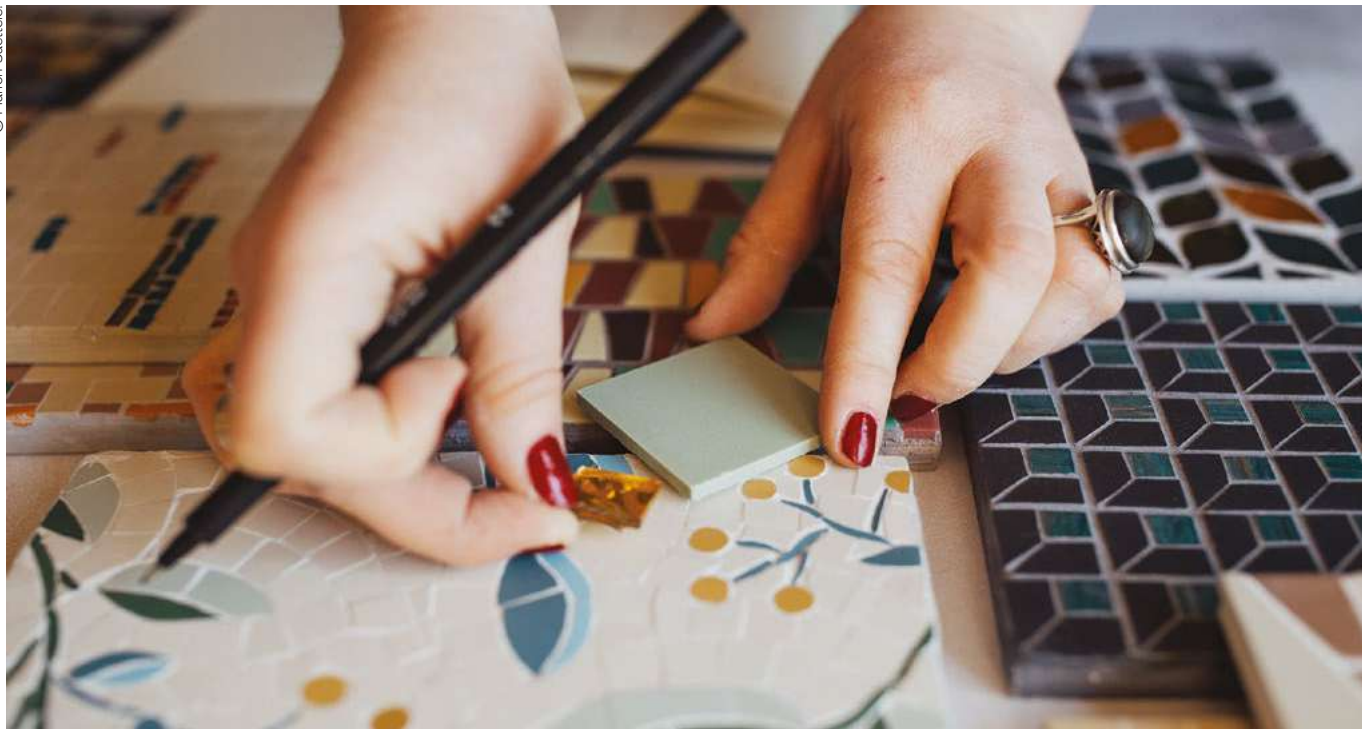
Bordure de piscine réalisée pour renforcer l'identité visuelle du [Domaine de la Laugerie](#) à Castres.



Réalisée pour **le mur de jardin d'un particulier** en région parisienne, cette mosaïque représente des arums.



À l'œuvre. L'artisane suit son tracé pour respecter le dessin final. Après la découpe de la tesselle à la forme souhaitée, celle-ci est collée sur le kraft, ou le filet en fonction de la technique choisie. Chaque pièce est découpée et collée une par une.



Tesselles en grès cérame, pâte de verre et verre à la feuille d'or sont habilement utilisés par l'artisane pour vous proposer **des décors uniques adaptés à votre intérieur.**

s'oriente vers un diplôme des métiers d'art spécialité décor de surface, fresque et mosaïque, au cours duquel elle touche à la mosaïque pour la première fois. Sa sensibilité artistique est comblée, mais elle souhaite approfondir ses compétences techniques.

Pour cela, la jeune femme valide une licence professionnelle en restauration et restructuration du patrimoine bâti à Arles. En 2016, une dernière formation l'invite à déménager, à Albi cette fois, pour accéder à l'École européenne de l'art et des matières et devenir matiériste-coloriste en décor mural. Diplômes en poche, la Tarnaise d'adoption travaille pendant trois ans comme salariée à Rabastens. « C'était très instructif. Cette expérience m'a permis de correctement

*« J'ai toujours su
que je voulais faire
un métier artistique. »*

appréhender les chantiers, la préparation des supports et la nature de chaque lieu. » Les enduits à la chaux n'ont plus aucun secret pour elle, mais le manque de créativité du métier lui fait prendre un nouveau virage. En 2020,

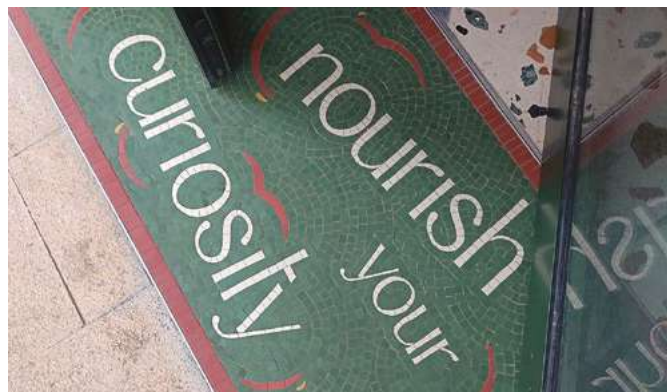
en pleine crise sanitaire, Lauriane décide de se lancer à son compte comme mosaïste. « À ce moment-là, il n'y avait plus aucun salon d'organisé pour me donner de la visibilité. J'ai tout misé sur les réseaux. »

L'artisane dédie ses prestations à l'art funéraire avant de se lancer

dans la décoration de surface il y a un an. Découvrez son travail à Toulouse, à l'occasion du Salon Créateurs et Artisans d'art au MEETT en décembre ou rejoignez-la sur les réseaux sociaux. ■



Découpe d'une tesselle à la pince à double molette.



Une invitation à la curiosité pour le tapis d'entrée du restaurant [Seaside Juicery](#) à Monaco.



**ANTICIPEZ
L'ÉTÉ 2024
COMMANDEZ
VOTRE STORE
MAINTENANT !**



DU 1^{ER} AU 31 OCTOBRE
PROMO SPÉCIALE
OCTOBRE
ROSE

-10%

DE RÉDUCTION SUR
LES STORES
DE TERRASSE

Vos projets, Ensemble ! Accompagnement & étude personnalisés
DEVIS GRATUITS

AMA RÉPAR

Installateur & réparateur depuis 1986

TOUTES VOS RÉPARATIONS

☐ MENUISERIES

VOLETS
≡ ROULANTS
OU BATTANTS

🔧 MOUSTIQUAIRES



PORTES DE
GARAGE ET ☐
PORTAILS

STORES ET ≡
AUTOMATISMES

Diagnostic personnalisé
par un technicien qualifié

39, rue des Taillades - Le Séquestre
(parking de Movida et Bowling sur rocade)

05 63 47 24 88

www.ama-repar.fr

ALBI
☐ MENUISERIES
≡ ALUMINIUM



Biennale des Verriers

Découvrez les créations surprenantes de grands maîtres verriers nationaux et internationaux à l'occasion de ce salon organisé au musée du Verre de Carmaux dans le Tarn.

LA RÉDACTION

Rendez-vous à Carmaux du 6 au 8 octobre pour les 20 ans de la Biennale des Verriers au musée du Verre. Organisé par la communauté de communes Carmausin-Ségala depuis 2003, ce salon promeut la création contemporaine dans le domaine du verre. Pour sa 11^e édition, ce sont 50 artistes régionaux, mais aussi venant de toute la France et de l'étranger, qui présenteront des centaines de pièces uniques dans 1000 m² d'exposition. Sélectionnés par la Chambre des métiers et de l'artisanat du Tarn et par la Chambre régionale des métiers d'art Occitanie, ces artistes reconnus comme émergents représentent toutes les techniques du verre : verre soufflé à la canne, pâte de verre, vitrail, fusing, filage au chalumeau, etc. pour vous présenter des créations uniques et variées : sculptures, objets décoratifs, arts de la table, mobilier, luminaires, bijoux et bien d'autres choses.

À côté de l'espace exposition, de nombreuses rencontres autour du travail du verre seront proposées. Tous les jours, Jean-Charles Doyen animera des démonstrations liées à la création de ses petits objets conçus au chalumeau. Les souffleurs de verre de TiPii atelier proposeront sur réservation des ateliers d'initiation pour les enfants à partir de 5 ans, afin que chacun puisse fabriquer sa propre boule de Noël. Retrouvez également les stands de la Verrerie Ouvrière d'Albi, de l'université régionale des métiers d'art, de Trifyl et des visites guidées du Domaine de la Verrerie par l'association HPC. ■

+ D'INFOS : www.museeverre-tarn.com

En bref : 11^e Biennale des Verriers

Dates : **du 6 au 8 octobre** de 10h à 19h.

Lieu : **Carmaux (Tarn)**. À une 1h15 de Toulouse, prendre la route direction Rodez.

Tarif : gratuit le vendredi. 2€ pour les plus de 12 ans le week-end.

- ✓ 50 exposants verriers et une centaine de créations à découvrir.
- ✓ Démonstrations par Jean-Charles Doyen et les souffleurs de verre TiPii atelier.
- ✓ Ateliers pour enfants sur réservation.
- ✓ Présence de la société centenaire Verrerie Ouvrière d'Albi (VOA).
- ✓ Visites guidées du Domaine de la Verrerie par l'association Histoire et Patrimoine du Carmausin (HPC).
- ✓ Présentation des formations des métiers d'art par l'université régionale des métiers et de l'artisanat.
- ✓ Animations de l'association Trifyl pour apprendre à gérer ses déchets liés au verre.
- ✓ Buvette et restauration sur place.

Renaissance

GUILHEM SAUDRAIS

Moulage de la tête de l'artisan qui a donné naissance à une trentaine de pièces aux finitions variées. Verre soufflé craquelé puis satiné. 850€.

SHOPPING

SPÉCIAL *Biennale des Verriers*

Retrouvez tous les créateurs présentés dans ce shopping du 6 au 8 octobre à la Biennale des Verriers au musée du Verre de Carmaux.

LA RÉDACTION



Plateau

[CÉLINE CHANCLUD](#)

Fusing et thermoformage.

Verre et poudre de verre. 75€.



Animaux aquatiques

[WILLIAM GEFFROY](#)

Soufflage et filage de verre au chalumeau.

Verre borosilicate. Hauteur de 25 à 50 cm.

De 150 à 600€ selon les modèles.



Vase

[PAULINE ROY](#)

Verre soufflé bouche.

H.27cm. 840€.



Herbes au vent

[CATHERINE BAILLY](#)

3200 brins d'herbe en verre filé au chalumeau.

Support en bois flotté. 23x11x15cm. 3500€.



Passé recomposé

[NICOLE TEULIÈRE](#)

Vitrail. Technique Tiffany. 1800€. Retrouvez le portrait de cette artisane tarnaise dans le n°5 de [MA MAISON édition Tarn](#).

© Bruno Freycenon



Pyramidium

[SYLVIE FREYCEONON](#)

Fonte de verre à la cire perdue.
Pâte de verre et verre optique.
2300€.

© Bruno Freycenon



Hyperboloïde

[SYLVIE FREYCEONON](#)

Fonte de verre à la cire perdue.
Pâte de verre et verre optique.
1500€.

© Julien Claessens & Thomas Deschamps



Tables gigognes

[PAULINE ROY](#)

Verre et laiton. Motif feuilles de palme.
Ø60xH.32cm et Ø80xH.40cm. 9300€.



Vitraux

[SKLAERENN IMBEAUD](#)

Vitrail au plomb, grisaille et émail.
Création pour l'église des Carmes
de Carcassonne. Retrouvez le
portrait de cette artisane tarnaise
dans le [n°37 de MA MAISON](#)
[édition Toulouse](#).

Boucles d'oreilles

[CÉLINE CHANCLUD](#)

Fusing. 35€.



Fluence

[JONATHAN AUSSERESSE](#)

Verre émaillé à la main et fusionné à
haute température.
Base en pierre
volcanique de Volvic.
1270€.

© Frédéric Martin



Cube n°6

[MATTHIEU GICQUEL](#)

Pâte de verre et polissage.
Verre optique. 500€

Aux fourneaux

Lassé de sa cuisine désuète, un couple de Gaillacois a choisi le magasin [Ixina](#) à Albi pour retrouver une pièce fonctionnelle et esthétique.

LA RÉDACTION



*La gamme de cuisine **Moda** de chez [Ixina](#) crée le rendu épuré et contemporain que recherchaient les propriétaires. Comprenant un linéaire dédié au point d'eau et aux rangements et un îlot central, la pièce a retrouvé toute sa fonctionnalité.*

A

Gaillac, un couple de propriétaires n'en pouvait plus de sa cuisine. Son esthétique, sa fonctionnalité, plus rien n'était adapté à leurs besoins. Pour remédier à cela, ils s'en remettent à l'expertise du magasin Ixina à Albi. Élue meilleure enseigne de l'année 2023 dans la catégorie cuisiniste pour la cinquième fois consécutive, ils ne pouvaient pas se tromper. En effet, Ixina propose tout type d'aménagement de cuisine, du module en U à celui en L en passant par les

linéaires et tous les styles : intemporel, bohème, authentique, industriel, il y en a pour tous les goûts !

Dans un premier temps, le couple se rend en magasin pour un rendez-vous individualisé. « Nous commençons toujours par un entretien dans notre showroom afin bien cerner la demande des clients », précise Patrice Arcelin, chef des ventes à Ixina Albi, dont la satisfaction client est la priorité. « Nous voulons tout savoir ! Le fonctionnement de la famille, ce qu'elle a à ranger dans ses placards, ses besoins en électroménager... le moindre détail nous est utile. »



Le mobilier et l'électroménager sont issus de **marques européennes haut de gamme**. [Ixina Albi](#) travaille également avec des artisans du Tarn, comme ce fut le cas ici avec le marbrier de la [Grande Marbrerie Castraise](#) ayant intervenu sur la pose des plans de travail. Le couple dispose à présent d'une cuisine sur mesure de qualité et garantie 10 ans.



Concernant nos Gaillacois, une de leurs conditions est de maintenir les arrivées d'eau et d'électricité existantes. Ils souhaitent une cuisine moderne, tout en conservant les circulations de leur ancienne pièce avec un linéaire contre le mur et un îlot central. Pour une facilité d'usage, ils tiennent également à avoir des poignées sur leur mobilier. Une fois la première rencontre passée, un second rendez-vous est fixé afin de présenter le projet via un logiciel 3D. C'est Marine, l'une des conceptrices vendeuses aux côtés d'Aurélia et de Sarah, qui s'est occupée de répondre à la demande du couple. Elle leur propose une cuisine aux façades épurées couleur Sable fin et aux poignées graphiques en métal brossé noir. Le petit plus : une partie des meubles haut est vitrée, permettant d'exposer des objets de décoration tout en les protégeant

La nouvelle cuisine reflète parfaitement les attentes du couple.

de la poussière. Pour le plan de travail et la crédence, un Dekton Laurent est soigneusement sélectionné. Il sera posé par un granitier spécialisé. L'évier Bradanit noir carbone en quartz naturel s'intègre en discrétion sous le plan de travail. Le mitigeur finition cuivre Avio apporte de la brillance et rappelle la couleur des veines du plan de travail. Pour le coin repas, l'ancien îlot central est remplacé. Une hotte Elica y est installée et une plaque à induction Rosières vient compléter les autres équipements de la marque.

À la réception du chantier au mois de mars, les propriétaires sont comblés. Cédric Champié, le directeur du magasin aussi : « Lorsque les propriétaires ont découvert leur nouvelle cuisine, ils nous ont confié que c'était exactement ce qu'ils espéraient. » ■

Atelier Alto

*Tapisserie
d'ameublement
et ébénisterie*

À Lavar, Pauline et Jean-Loup se partagent un atelier d'artisans. Elle est tapissière d'ameublement et lui ébéniste. Ensemble, ils rénovent et créent du mobilier pour leurs clients.

LA RÉDACTION - PHOTOS JULIE BRU
DE [GRAPHIC PHOTOGRAPHIE](#)



*Pose des clous sur un tabouret par **Pauline**, tapissière d'ameublement.*



Jean-Loup, ébéniste, à l'œuvre à l'atelier.

L'

Atelier Alto, nommé en clin d'œil à l'architecte finlandais Alvar Aalto et au travail du luthier, est fondé par Pauline et Jean-Loup à Lavar en 2018. La première est tapissière d'ameublement et rénove du mobilier ancien quand le second, ébéniste, crée du mobilier original en bois. « En règle générale nous travaillons de manière autonome. Mais il nous arrive de collaborer sur certains projets, ce qui est vraiment un plus », précise Pauline.

L'artisane rénove principalement des pièces de famille dont la valeur sentimentale est forte. « Nombreux sont mes clients qui souhaitent donner une seconde vie à des fauteuils anciens. L'objectif est aussi de les faire durer dans le temps pour les transmettre aux générations suivantes. Il s'agit d'une démarche écologique qui permet de rafraîchir les meubles plutôt que les jeter et en racheter de nouveaux. »

Après un premier rendez-vous chez le client pour bien cerner la demande, Pauline réceptionne le meuble et entame le dégarnissage. « J'enlève toute la garniture. J'en profite pour observer comment les choses étaient faites avant. » S'en suivent de nombreuses étapes techniques avant même de toucher le tissu : le sanglage, la pose

Atelier Alto promeut la mise en commun des savoir-faire. Buffet enfilade, table basse, structure de la lampe et des fauteuils conçus par Jean-Loup. Revêtement des fauteuils posé par Pauline.





Chevet en bois de frêne et son tiroir texturé à la gouge.



Fauteuil en bois de frêne recouvert du tissu Margo de [Larsen Fabrics](#).



Pauline de l'Atelier Alto.

des ressorts, le guindage, la mise en crin, le rabattage, la couture... « Le moment consacré au tissu ne concerne que vingt pourcents de mon travail. Tout le reste, c'est ce que l'on ne voit pas à l'œil nu. »

Les clients de Jean-Loup sont la plupart du temps des particuliers en quête de petit mobilier. L'ébéniste se consacre également à des projets plus conséquents : meubles en bois massif, bibliothèques, ensembles de rangements... Les essences qu'il travaille sont françaises comme le hêtre, le frêne, le châtaigner ou encore le chêne. Côté créations personnelles, l'artisan propose aussi des luminaires en bois teinté. « Ma discipline originelle étant la sculpture artistique, je souhaite explorer un univers graphique innovant, en intégrant du dessin, de la texture, rendre visibles et esthé-

tiques des éléments souvent cachés comme les assemblages. » Jean-Loup intervient parfois sur les commandes de Pauline pour des réparations sur les structures. Les quatre mains derrière Atelier Alto se sont rencontrées en classe préparatoire à Sète. Après avoir chacun obtenu leur diplôme aux Beaux-Arts de Lyon et d'Annecy, Pauline complète son parcours d'un CAP tapisserie. Par la suite, le couple rejoint un atelier collectif. Il y a cinq ans, ces deux passionnés d'artisanat s'installent dans le Tarn pour créer leur propre structure et voler de leurs propres ailes. Depuis, la réputation de leur travail ne fait que grandir. Prochainement, des stages de tapisserie seront proposés par Pauline. Suivez [Atelier Alto](#) sur les réseaux sociaux pour en être averti. ■



Jean-Loup de l'Atelier Alto.



Fauteuil en bois de frêne recouvert du tissu cobalt Esino de [Jane Churchill](#).

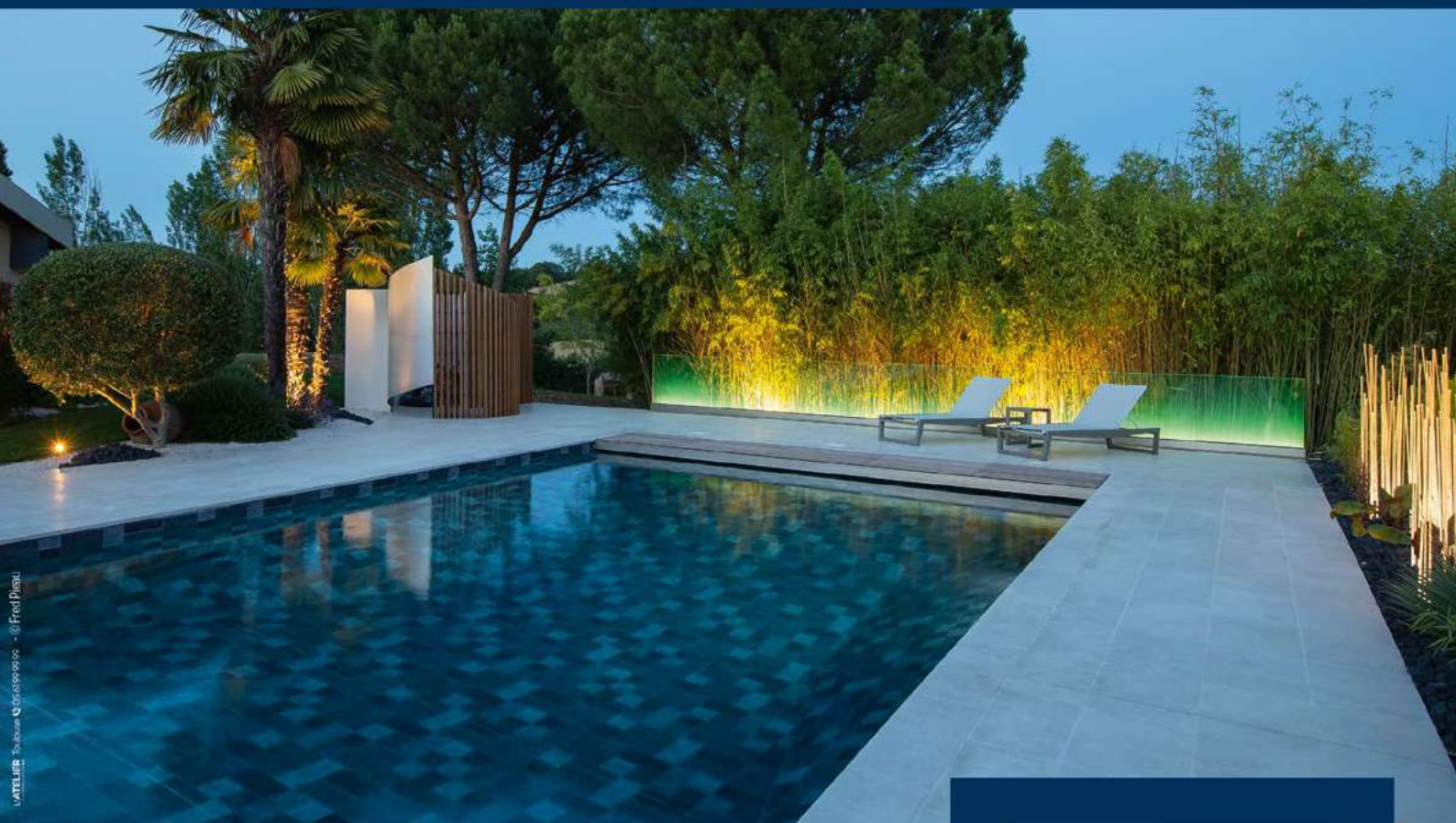


Buffet enfilade en bois de frêne et de châtaigner.

ÉVASIONS PISCINES



CONSTRUCTION ■ RÉNOVATION ■ ENTRETIEN ■ ÉQUIPEMENTS ■ CONSEILS



Rond point de Ranteil
Route de Castres - 81000 **ALBI**
05 63 54 78 84
evasionspiscines@orange.fr

EVERBLUE
PISCINES

www.everblue.com





Espace de rêve

Pour vivre à la maison comme si vous étiez dehors, faites le choix d'une extension véranda comme solution d'agrandissement et profitez pleinement de votre habitat.

LA RÉDACTION



Volume et design. Contrairement à une véranda classique, l'extension véranda s'intègre parfaitement dans le bâti existant pour une façade harmonieuse et un confort démultiplié.





Une ouverture directe sur le jardin. L'extension véranda est un véritable espace dedans-dehors. Cet agrandissement permet de concrétiser toutes les envies d'aménagement. Ici, un îlot avec évier et mange-debout a été installé pour renforcer la convivialité de la maison. Au sol, carrelage imitation parquet pour un entretien facilité.

Durant la pandémie de COVID, nombreux sont ceux qui ont consacré du temps à améliorer leur habitat, l'optimiser, l'aménager, pour créer un petit cocon réconfortant où bien se sentir en toutes circonstances. Depuis, de plus en plus de propriétaires se tournent vers des solutions dedans-dehors, en cherchant à profiter de la vue qu'offre le jardin, sans souffrir de la chaleur l'été ou des pluies diluviennes l'hiver. La véranda est plus que jamais la solution d'agrandissement qui permet de donner vie à toutes vos idées. Du charmant coin lecture aménagé au bureau inspirant, en passant par la cuisine conviviale et le jardin d'hiver, toutes les envies sont permises. En 2020, le Tarnais Amar Kradchi implante son village expo franchisé [Vie et Véranda](#) à Puygouzon, près d'Albi. Fort d'une expérience de trente ans dans le domaine du bâtiment, notamment dans les menuiseries, les maisons individuelles et la charpente, le professionnel s'est don-

né pour mission de répondre aux attentes de ses clients. Avec pour signature le mariage du bois et de l'aluminium, l'enseigne a su créer une alliance gagnante pour l'esthétique. L'extension véranda, plus performante d'un point de vue énergétique qu'une véranda classique, est constituée d'ossatures bois labellisées PEFC (bois issu de forêts durables) et de vitrages à isolation thermique renforcée, sélectionnés pour leur protection solaire. Le système constructif permet des chantiers fiables et rapides. Pour cette maison située dans un écrin de verdure, jouissant d'une jolie vue sur la campagne environnante, le projet consistait à agrandir le séjour pour bénéficier d'un espace supplémentaire. Lieu de vie et de passage, la nouvelle extension donne un accès direct sur le jardin et la terrasse pour pouvoir cuisiner sans jamais quitter ses convives. Conçue en bois et de fabrication française, le modèle de véranda proposé par Amar Kradchi coche toutes les cases. Lumineuse, spacieuse, sobre et s'intégrant parfaitement dans l'existant, les propriétaires ont enfin leur espace de rêve. ■

Le spécialiste de l'ossature bois laisse sa signature. La pose d'une véranda regroupe cinq corps de métier : la menuiserie, la charpente, la couverture, l'étanchéité et l'isolation. Un savoir-faire entièrement maîtrisé par les spécialistes qui place [Vie & Véranda](#) comme la référence du département pour ce type de projet.



SEPTEMBRE

Au potager

Semez la **mâche**, la **roquette**, le **cerfeuil**, le **persil** et les **épinards**, **choux**, **laitues d'hiver**, **radis**, **navets**, **fèves**. Plantez les **salades** pour l'hiver, **chicorées frisées** et **scaroles**, les **poireaux**, les **petits pois**.

Au verger

Récoutez les **mûres**, les **framboises**, les **prunes**, les **raisins** et les **poires**. Taillez les arbres à noyaux (**abricotiers**, **pruniers** ou **pêchers**) de façon légère en fin de mois.

Au jardin d'ornement

Continuez à couper les fleurs fanées des **rosiers** et des **dahlias** pour prolonger les floraisons. Divisez et plantez les **iris**. Plantez les bulbes à floraison hivernale et printanière : **perce-neige**, **crocus**... Bouturez **rosiers**, **seringat**, **weigelia**.

OCTOBRE

Au potager

Récoutez les **carottes**, **navets d'automne**, **betteraves**, **radis noirs**, les dernières **tomates** et les **potirons**. Semez l'**oseille**, les **choux**, **panais**, **épinards**, **laitues d'hiver**, **fèves**, **radis**. Plantez l'**ail** en sol drainant (butte), la **ciboulette**, les **oignons blancs**.

Au verger

Récolter les **noix**, les **noisettes**, les **pommes d'hiver**. Taillez les **framboisiers**. Taillez les fruitiers à noyaux (**pêchers**, **pruniers**...) pour leur donner la forme désirée et supprimer les branches mortes.

Au jardin d'ornement

Plantez tous les **arbres et arbustes à feuilles caduques** avant le gel. Installez les plantes de terre de bruyère : **camélias**, **rhododendrons**, **bruyères**... Plantez les bulbes à floraison printanière ou estivale (**freesia**, **lys**, **narcisses**, **tulipes**, **muscaris**...) dans un sol préalablement drainé avec un ajout de sable ou de gravier en terrain lourd et argileux. Mettez en place les vivaces et les bisannuelles rustiques (**primevères**, **pensées**...). Semer les mélanges fleurs rustiques.

Les rendez-vous de l'automne



Fabriquez votre jus de pommes Grâce au presseur mobile de La Bonne Énergie, dégustez un délicieux jus artisanal à partir des pommes que vous aurez apportées. Le dimanche 3 septembre à la [Jardinerie Tarnaise](#) de Castres et le samedi 7 octobre à la [Jardinerie Tarnaise](#) de Fonlabour. Sur inscription. 3,50€ les 3 litres pressés.

Produits ménagers maison Apprenez à concevoir votre propre lessive, liquide-vaisselle et nettoyant de surfaces à partir de produits naturels et repartez avec 2 solutions prêtes à l'emploi. De 10h à 11h30, le samedi 23 septembre à la [Jardinerie Tarnaise](#) de Fonlabour et le dimanche 22 octobre à la [Jardinerie Tarnaise](#) de Castres. Sur inscription. 15€/personne.

Accueillir les oiseaux au jardin Offrez un abris aux oiseaux pour l'hiver en fabriquant un nichoir douillet. Nourrissez-les avec les boules de graisse que vous aurez concoctées. De 10h à 12h, le samedi 21 octobre à la [Jardinerie Tarnaise](#) de Fonlabour et le dimanche 22 octobre à la [Jardinerie Tarnaise](#) de Castres. Sur inscription. 15€/personne.

Un hiver bien préparé Comment préparer votre jardin à l'hibernation des animaux ? L'association Endemic'Amis vous donnera tous ses conseils pour bien accueillir la faune sauvage dans votre jardin durant la période d'hibernation. Toute la journée, le samedi 21 octobre à la [Jardinerie Tarnaise](#) de Fonlabour. Animation gratuite.

Citrouilles creusées C'est bientôt Halloween ! Enfilez un costume et venez creuser la courge la plus effrayante ! Le samedi 28 octobre à la [Jardinerie Tarnaise](#) de Fonlabour ou le dimanche 29 octobre à la [Jardinerie Tarnaise](#) de Castres. Sur inscription. 5€/personne.

Un hôtel pour les insectes Les petites bêtes sont bien utiles pour nos jardins ! Elles pollinisent et éliminent certains nuisibles. Fabriquez leur un hôtel chaleureux pour les faire vivre chez vous. De 10h à 12h, le samedi 4 novembre à la [Jardinerie Tarnaise](#) d'Albi-Lescure ou le dimanche 5 novembre à la [Jardinerie Tarnaise](#) de Castres. Sur inscription. 15€/personne.



Foire aux plantes

VILLENEUVE-SUR-VÈRE • 24 septembre

Une soixantaine d'exposants dont 40 producteurs de végétaux ainsi que des artisans et restaurateurs ambulants se réunissent sur la place du village. Amateurs de plantes, de jardins ou simples curieux, chacun y trouvera son compte parmi une large gamme de vivaces résistants, arbres ou arbustes méconnus, rosiers, aromatiques, graminées... L'Association de sauvegarde du patrimoine de Villeneuve-sur-Vère se mobilise depuis 13 ans pour valoriser les richesses patrimoniales du village. La Foire aux Plantes mérite le détour et magnifie le patrimoine de la commune.



**Partage, complicité et bienveillance, c'est ce que
les animaux apportent à un foyer !**

ALBI

Route de Carmaux - 81000 Albi
05 63 60 75 17

CASTRES

20, rue Henry le Châtelier - 81100 Castres
05 63 74 83 81

FONLABOUR

2021, route de Toulouse - ZI Fonlabour - 81000 Albi
05 63 76 21 60

FAITES-LE SAVOIR

Vous adorez un objet, un meuble. Vous êtes très satisfait(e) d'une entreprise, d'une boutique ? **Faites-le savoir !**
Dites-le nous sur faites-le-savoir@ma-maison-mag.fr
La rédaction se chargera d'en faire un article avec photos.



Atelier Rouge Indigo

Relooking de meubles et de cuisines



Rénovation d'une **bibliothèque en bois exotique**. Couleur extérieure Dock Blue 252 du nuancier [Little Greene](#), finition cirée. Intérieur Linen Wash 33 de Little Greene, finition vernis satin.



Avant la transformation.

Il est parfois difficile d'accorder le mobilier de famille à la décoration moderne de nos intérieurs. Mais pas question non plus de s'en séparer, leur valeur sentimentale étant la plupart du temps incommensurable. Depuis 2012, Jean-Jacques Durand de l'Atelier Rouge Indigo relooke des meubles anciens en bois pour leur donner une nouvelle vie.

Après un premier rendez-vous dans son atelier de Lavar, l'artisan se rend à votre domicile, accompagné de Corine, décoratrice à l'Agence Rouge Indigo. Les deux professionnels vous conseillent sur le choix des finitions : couleurs, vieillissement, cires, vernis mat ou satiné, afin que la rénovation entre en harmonie avec votre intérieur.



Corine et Jean-Jacques.

La magie s'opère à l'atelier. Jean-Jacques démonte entièrement votre meuble avant de le sabler pour retrouver le bois d'origine. Une sous-couche faite maison est apposée, puis viennent la teinte et enfin les finitions.

Référencé Artisan des métiers d'art, Jean-Jacques a à cœur de donner une seconde vie aux meubles de fabrication traditionnelle. « Je fais ce métier par passion. Rénover un meuble, c'est toujours un projet différent et singulier, mais c'est avant tout une rencontre avec le client. »

L'artisan rénove aussi les cuisines en bois. Il peut remplacer le plan de travail, la robinetterie, la crédence, pour une nouvelle pièce sans tout changer. Vous pouvez lui faire appel si vous résidez entre Albi, Castres et Toulouse.

< Pour prendre rdv : 06 59 91 94 35 | rougeindigo.com >



...de la lumière, du mobilier, de la déco...



lum**i**center.

Puygouzon R^{te} de Castres - Albi 05 63 76 64 96

Albi - Rodez - Montauban - Agen

lumicenter.fr





Agrandir sa maison n'a jamais été aussi simple

Fièrement fabriquées en France depuis 1984, nos **vérandas, extensions de maison et pergolas** sont 100% sur mesure et personnalisables. Laissez entrer la lumière avec les vitrages haute performance Saint-Gobain® et profitez d'une isolation irréprochable : le Uv (coefficient d'isolation thermique) de nos vérandas est entre 0,9 et 1,6, là où le minimum d'une véranda est Uv < 2,5**. Bénéficiez également d'une pose rapide et d'un interlocuteur unique du début à la fin du projet.

**Règles Th-Bât Uv < 2,5 W/(m³.K) imposées par le SNFA, syndicat de la profession, 2017.



VIE & VERANDA
PLUS D'ESPACE POUR VOS RÊVES

2A Véranda Albi - Distributeur exclusif
16 avenue de Garban, Puygouzon

vie-veranda.com
Tél : 06 42 21 81 56