

SHOPPING
Fête des mères

Sélection
Mobilier outdoor

PISCINES
**Nager dans
le bonheur**

Céramique
**LE MARCHÉ
DES POTIERS
DE GIROUSSENS**

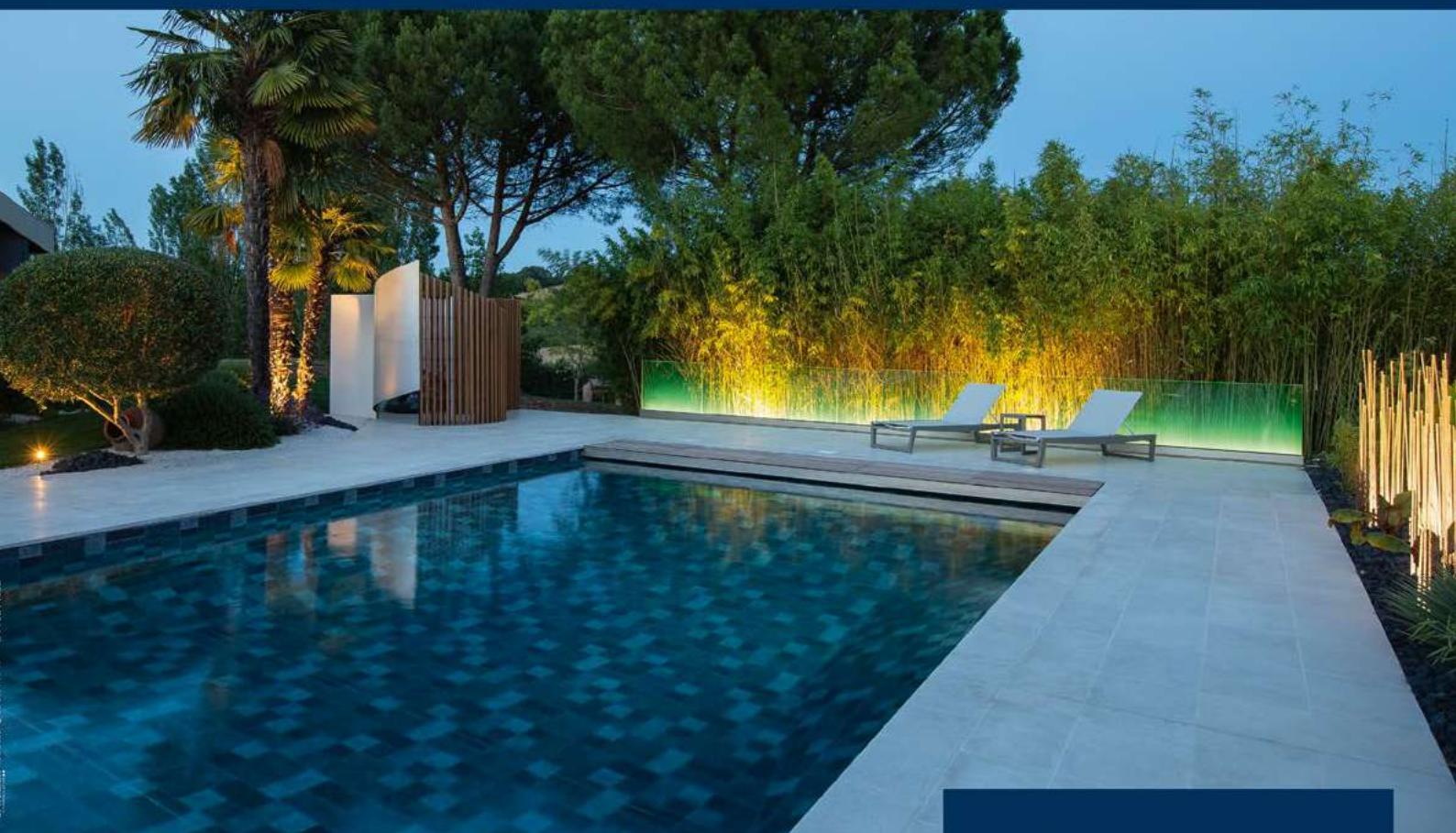
MÉZENS
**Rénovation
champêtre**

MAISON NEUVE
***Le Belvédère
à Salvagnac***

ÉVASIONS PISCINES



CONSTRUCTION ■ RÉNOVATION ■ ENTRETIEN ■ ÉQUIPEMENTS ■ CONSEILS



Rond point de Ranteil
Route de Castres - 81000 **ALBI**
05 63 54 78 84
evasionspiscines@orange.fr

EVERBLUE
PISCINES

www.everblue.com

MA MAISON *magazine gratuit*
est édité par GH médias
SARL au capital de 5 000 €
28, rue de la Cité des Sports
31270 Cugnaux
RCS Toulouse 824-128-649



ÉDITO

PRINTEMPS ÉTÉ 2023

#10

Directeur de la publication : Julien Hulot

Rédacteur en chef : Frédéric Goudal

Secrétaire de rédaction
et mise en page : Énora Pallier

Ont participé à ce numéro :

Pascale Cholette, T. Estadieu,
Carole Litot de Beyourself Photographie,
Jérémie Logeay, Raynaud Photo,
Agathe Tissier et Pierrick Verny.

Pour contacter la rédaction :

Frédéric Goudal
f.goudal@ma-maison-mag.fr

Pour la publicité, contactez :

Émilie Goudal Ben Ali - 06 08 24 03 97
emilie@ghmedias.fr

Imprimeur : Rotimpres

N°ISSN 2780-3473 (imprimé).

N°ISSN 2779-9980 (en ligne).

Dépôt légal : mai 2023.

Chère lectrice, cher lecteur,

Pour repenser son chez soi, pour trouver l'inspiration, nul besoin d'un tour du monde. Être au bon endroit au bon moment suffit. Par exemple, soyez le premier week-end de juin à Giroussens, dans le Gaillacois, au plus célèbre des marchés des potiers de la région. Profitez-en pour visiter l'expo *Facettes : un regard sur le bijou céramique* au Centre céramique contemporaine du village. Et, pour ceux qui cherchent des idées pour aménager leurs extérieurs, découvrez les Jardins des Martels, toujours à Giroussens, ses 3,5 hectares d'aménagements originaux (jardins variés, serre exotique et aquatique, bananeraie...) et ses 2 500 espèces de plantes.

L'inspiration vient aussi en lisant. Êtes-vous plutôt maison neuve ou maison rénovée ? La villa Le Belvédère à Salvagnac ou la rénovation de plusieurs bâtisses en une à Mézens, à deux pas de Saint-Sulpice-la-Pointe ? Faites votre choix en découvrant en détail ces deux projets d'exception dans ce numéro. Tout comme notre sélection de délicieux barbecues et planchas, les dernières tendances en mobilier outdoor et tant d'autres sujets.

La rédaction

PROCHAIN NUMÉRO EN SEPTEMBRE 2023



Photo couverture : [Manutti](#).



Pour recevoir **dans votre boîte mail**
MA MAISON en version numérique dès sa parution,
inscrivez-vous sur www.ma-maison-mag.fr

Pour recevoir
MA MAISON
en version papier :



Les indications de marques et les sociétés qui figurent dans les pages rédactionnelles de ce numéro sont données à titre informatif sans aucun but publicitaire. Les prix indiqués peuvent varier. La reproduction, même partielle, des articles et illustrations parus dans ce numéro est interdite. Les annonceurs sont responsables du contenu de leur publicité.



Vous aimez
MA MAISON ?
Likez la page
Ma Maison Magazine



Les anciens numéros sont [à télécharger](#) ou [à consulter](#) gratuitement sur :

www.ma-maison-mag.fr



MA MAISON

PRINTEMPS ÉTÉ 2023

#10

édition Tarn



8 [CARNET D'ADRESSES](#)

10 [MA MAISON M](#)

22 [AGENDA](#)

ÉVÈNEMENT

24 [MARCHÉ DE
CÉRAMIQUE CONTEMPORAINE](#)

SHOPPING

25 [SPÉCIAL CÉRAMIQUE
CONTEMPORAINE](#)

RENCONTRE

28 [SYLVIE LAGASSE](#)

RENCONTRE

30 [FRANÇOISE HURPIN](#)

SHOPPING

32 [FÊTE DES MÈRES](#)



SHOPPING

36 [FÊTE DES PÈRES](#)

SÉLECTION

38 [L'INDISPENSABLE TÊTE DE LIT](#)

MAISON NEUVE

44 [VILLA LE BELVÉDÈRE](#)

SHOPPING

54 [DEHORS AU SOLEIL](#)





SÉLECTION

62 [DÉLICES DE BARBECUE](#)

MAISON RÉNOVÉE

64 [POÉSIE CHAMPÊTRE À MÉZENS](#)

DOSSIER

73 [NAGER DANS LE BONHEUR](#)

JARDIN

78 [CRÉER UN POTAGER
SUR MOINS DE 50 M²](#)

JARDIN

80 [CALENDRIER
LES ÉVÉNEMENTS](#)

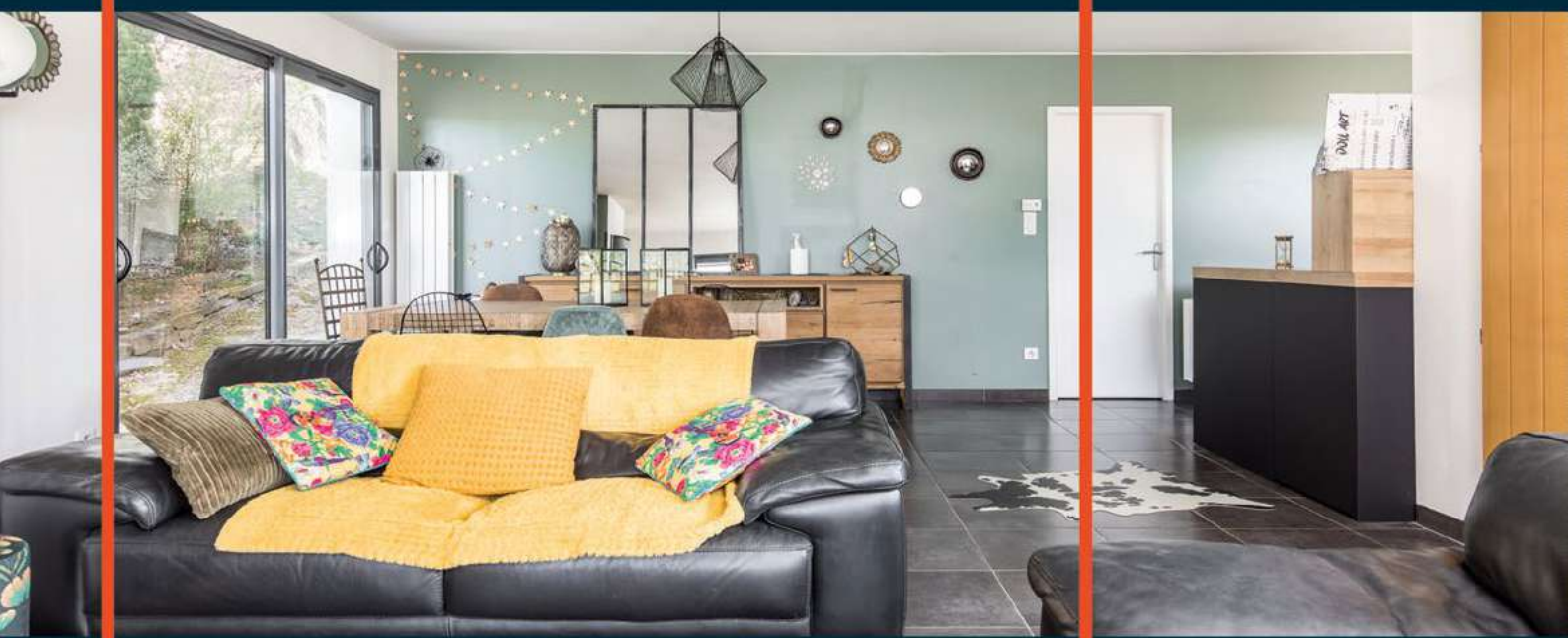
FAITES-LE-SAVOIR

82 [HERA](#)



**ESPACES
ATYPIQUES**

**QUI SE
RESSEMBLE
S'ASSEMBLE**



VILLA CONTEMPORAINE AVEC PISCINE ET VUE DOMINANTE

PUYGOUZON | 81990 | 130 M² | 420 000 € | REF. 402EAA

Classe énergie : C - Classe climat : A | Montant des charges annuelles : entre 980 € et 1 400 €

*Nos honoraires sont à la charge du vendeur

ESTIMATION | ACHAT | VENTE | LOCATION

LOFT, ATELIER, DUPLEX, APPARTEMENT TERRASSE
RÉNOVATION CONTEMPORAINE, MAISON D'ARCHITECTE
BIEN À RÉNOVER, PLATEAU BRUT.

BIENS D'EXPRESSION

en vente sur espaces-atypiques.com



ESPACES ATYPIQUES ALBI - CASTRES

12 rue du Docteur Camboulives, 81000 Albi

T. +33 5 63 52 13 18

albi@espaces-atypiques.com

Ils sont dans MA MAISON #10

À la folie!

3, rue Victor-Hugo
81100 Castres
06 85 58 75 84

Albi Métal Stores

12, chemin Albert-Einstein
81000 Albi
05 63 54 48 30
www.albi-metal-stores.fr

AMA

Albi Menuiserie Aluminium
39, rue des Taillades
81990 Le Séquestre
05 63 47 24 88
www.ama-albi.fr

Arts Évasion Galerie

06 76 10 22 49
contact@artsevasion-galerie.com
www.artsevasion-galerie.com

Ateliers Cub'Art

39, rue de l'Hôtel-de-Ville
81000 Albi
06 46 39 36 64
www.atelierscubart.fr

Au Comptoir des Travaux

69, avenue Charles-de-Gaulle
81500 Lavaur
06 83 35 67 18

Au Gré du Vent

20, rue Peyrolière
81000 Albi
05 31 23 57 51

BelgoPoP #conceptstore

14, rue Peyrolière
81000 Albi
05 31 23 25 94
belgopop.fr

Benet François

15, allées Jean-Jaurès
31000 Toulouse
05 61 62 45 44

Brisach & Jotul

ZAC de la Baute
81990 Le Séquestre
05 63 54 11 70
cheminees-poeles-albi.fr

Broglio Mélanie

www.melaniebroglio.com

Brunies Sophie

06 70 21 25 56
sophie.brunies@gmail.com
[instagram.com/sophiebrunies](https://www.instagram.com/sophiebrunies)

Bulditec

24, avenue de l'Europe
81600 Gaillac
05 63 57 15 77
www.bulditec.com

Calidéco

1, avenue Charles-de-Gaulle
81600 Gaillac
05 63 34 96 57
www.calideco-gaillac.fr

Cano Paysage

Frayssine
81140 Puycelsi
06 62 57 86 38
canopaysage.fr

Centre céramique

81500 Giroussens
05 63 41 68 22
www.centre-ceramique-giroussens.com

Chambre de Métiers et de l'Artisanat du Tarn

112, route des Templiers
81990 Cunac
05 63 48 43 53
www.cm-tarn.fr

Château Lastours

81310 Lisle-sur-Tarn
05 63 57 07 09
www.chateau-lastours.com

Chatoyantes Concept store

6, rue de l'Hôtel de ville
81100 Castres
06 84 95 55 32

Chaussures Gasc

17, rue de Verdusse
81000 Albi
05 63 43 14 40
www.carolbgasc.com

Clotuche Sarah

07 61 69 4 27
sarahclotuche.com

Composite Pool

1, rue des Briquetiers
31700 Blagnac
05 34 66 99 37
www.compositepool.com

Construction Suivi BTP

37, avenue de Montauban
31150 Bruguères
06 82 88 92 17
construction-suivi-btp.fr

Diffazur Piscines

31850 Montrabé
05 61 84 38 68
www.diffazur.fr

Distillerie Castan

81130 Villeneuve-sur-Vère
05 63 53 04 61
contact@distillerie-castan.com
distillerie-castan.com

Domaine de La Monestarié

4555, route d'Albi
81150 Bernac

05 31 23 65 43

www.domaine-lamonestarie.fr

Eco Terrassement

17, chemin du Pigeonnier
81990 Cambon
06 17 61 97 88

Élégance Piscines & Spas

Rouzadou
81120 Puygouzon
05 63 45 41 41
elegance-piscines-spas.com

Entr'elles Concept Store

19, boulevard Carnot
81000 Albi
06 83 34 46 33
entrelles-conceptstore.com

Espaces Atypiques

Albi – Castres
12, rue Dr Laurent-Camboulives
81000 Albi
05 63 52 13 18
www.espaces-atypiques.com/albi/

Espolitaqui

48, rue du Père-Colin
81500 Lavaur
05 81 40 63 01
www.espolitaqui.fr

Esprit Maison

20, bd Georges-Ravari
81300 Graulhet
05 63 34 58 44

Essix Home Collection

9, rue de l'Hôtel de ville
81000 Albi
05 63 54 46 28
www.essixhome.com

ETB

86, rue de Finlande
81000 Albi
05 63 54 42 53
www.etb-ingenierie.fr

Évasions Piscines Everblue

Rond-point de Ranteuil
70, chemin de Mézard
81000 Albi
05 63 54 78 84
www.everblue.com/concessionnaires/everblue-albi/

Excédent Cuisine

1, route de Lezat
31860 Pins-Justaret
05 61 91 33 39

F2PC

24, avenue de l'Europe
81600 Gaillac
05 63 57 15 77

Flaam

16, rue François-Thermes
81990 Puygouzon

05 63 80 77 47

flaam.fr

FNAC Albi

9, rue Timbal
81000 Albi
05 63 49 45 30
www.fnac.com

Ghasel

25, avenue de Garban
81990 Puygouzon
05 63 42 82 79
ghasel.fr

Grand Litier

89, route de Toulouse
81100 Castres
05 63 72 41 60

Hexagone Décoration

29, rue Henri-IV
81100 Castres
05 67 46 02 15
www.hexagone-decoration.fr

HDC Van Baarlen

25, allée des Peupliers
31150 Lespinasse

Hurpin Françoise

06 89 15 27 70
francoise.hurpin@gmail.com

Illico Travaux

• 10, Grand Rue
81580 Soual
06 31 81 02 10
• 3, avenue Maréchal-Foch
81000 Albi
07 79 55 54 53
www.illico-travaux.com

Ixina Albi

97, avenue de Saint-Juéry
81000 Albi
05 63 79 04 51
www.ixina.fr

Jardinerie Tarnaise

• Route de Carmaux
81000 Albi - 05 63 60 75 17
• 20, rue Henry-le-Châtelier
81100 Castres
05 63 74 83 81
• 2021, route de Toulouse
81000 Albi - 05 63 76 21 60
jardinerietarnaise.fr

JSP Bâtiment

31870 Beaumont-sur-Lèze
06 65 76 64 92
jspbatiment31@gmail.com

L'Agencerie

187, av. Colonel-Teyssier
81000 Albi - 05 63 43 45 10
www.lagencerie.fr

L'Entrepôt Contemporain

6, rue Pasteur
81990 Puygouzon
05 63 45 49 89
www.entrepot-contemporain.com

L'Hirondelle

27, rue Saint-Louis
81310 Lisle-sur-Tarn
05 31 51 08 21
lhirondelle.shop

La Cheminée

5, rue Sainte-Marie
81000 Albi
05 63 56 32 96

La Compagnie du Lit

25, avenue de Garban
81990 Puygouzon
05 63 80 54 30

Lapeyre

3, rue François-Thermes
81990 Puygouzon
05 63 38 13 05

Le Jardin du Rudel

31, rue Rudel
Avenue Charles-Baudelaire
81000 Albi
05 63 54 11 57
www.jardindurudel.com

Les Vélos de Léonce

8, quai Pasteur
81310 Lisle-sur-Tarn
05 63 33 35 06
lesvelosdeleonce.com

Lincot Élisabeth

06 32 69 75 90
www.elisabethlincot.fr

Lumicenter

25, avenue de Garban
81990 Puygouzon
05 63 76 64 96
lumicenter.fr

Magasin Julien

• N88 Route Carmaux
81830 Lescure-d'Albigeois
05 63 60 64 09
• Route de Surs
81600 Gaillac
05 63 60 63 97
lemagasinulien.com

Maison Pouic

16, rue Saint-Julien
81000 Albi - 05 63 36 72 47
maisonpouic.fr

Meubles Gautier

ZAC de Garban
Route de Castres
La Borie, 81990
05 63 60 13 01
www.gautier.fr/fr_FR/s/meubles-gautier-albi

Micheau Lucie

06 72 13 17 00
luciemicheau3.wixsite.com/ceramique

Musée Goya

1, rue de l'Hôtel-de-Ville
81100 Castres
05 63 71 59 30
www.museegoya.fr

Monteillet Agencement

ZA, Dourdoul
81630 Salvagnac
05 63 33 54 44
www.monteillet-agencement.fr

Novela Façades

1, boulevard Carnot
81000 Albi

05 32 92 10 28

novela-facades.vertikal.fr

Pacfa Immobilier

8, place Pierre-Fabre
81100 Castres
05 63 51 49 99
pacfa-immobilier.com/fr/

Pigmalia

• 15, rue François-Thermes
81990 Puygouzon
05 63 54 90 72
• 12, rue Cécil-Mullins
81100 Castres
05 63 59 13 79
www.pigmalia.fr

Roche Bobois

81990 Puygouzon
www.rocche-bobois.com

Rousseau Nicolas

www.nicolas-rousseau.com

Terre et Terres

1, rue Basse
82340 Dunes
06 49 54 54 93
www.terre-et-terres.com

Textiles Albo-Flottard

39, rue de Mélou
81100 Castres
05 63 59 29 40
www.albo-flottard.com

Thermo Clim

19, avenue Prat Gimont
31130 Balma
05 61 48 67 84
thermo-clim.fr

Tournier Mikaël

2, rue Louis-Gélis
81160 Saint-Juéry
06 62 65 74 35

Tryptik Design

40, avenue Général-de-Gaulle
81000 Albi
05 63 38 31 46

Vaidie Sophie

06 74 06 85 44
www.sophievaide-ceramic.com

Vedelec

625, chemin du Fanal
81600 Gaillac
06 77 11 80 50
www.facebook.com/vedelec

Vie & Véranda

16, avenue de Garban
81990 Puygouzon
06 42 21 81 56
www.vie-veranda.com/agences/veranda-albi

Villa Le Belvédère

Sébastien Boyer
06 10 11 60 44
www.villalebelvedere.fr

Vitreau

577, avenue Terres Noires
81370 Saint-Sulpice-la-Pointe
05 31 51 06 01
vitreal.fr

ixina

oui
à vos
rêves

CUISINES ÉQUIPÉES

SALLES DE BAIN

VERRIÈRES

DRESSINGS

PLACARDS



Avec sa large gamme d'articles, **ixina** Albi vous accompagne dans vos projets d'aménagement pour un résultat correspondant à vos attentes et besoins. **Laissez libre cours à vos envies !**

ixina ALBI

97, avenue de Saint-Juéry
Zone de la Renaudie
81000 Albi

05 63 79 04 51
albi@ixina.com

MAISON M

(a i m e)

Toute l'actu de la maison, de la décoration et de la rénovation dans le Tarn est dans « MA MAISON M » (*lire* « MA MAISON aime »).



© Lafuma Mobilier - Pierrick Verry

Pour vos moments de détente cet été, sur la terrasse ou au bord de la piscine, prenez place confortablement dans les lounges Sphinx ou Bayanne de la gamme Privilège de Lafuma Mobilier. Le menuisier AMA – Albi Menuiserie Aluminium – est distributeur officiel de la marque française. Et pour que vos fauteuils durent longtemps, soyez tranquille, AMA dispose des pièces détachées et assure réparations et remplacement des toiles, coussins...



AMA
Albi Menuiserie Aluminium
39, rue des Taillades
81990 Le Séquestre
05 63 47 24 88
www.ama-albi.fr



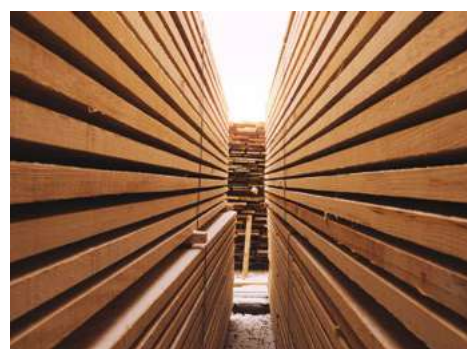
table-ronde

Matériaux, circuits courts et savoir-faire

Le 25 mai à 18h, la Chambre de Métiers et de l'Artisanat du Tarn et le CAUE vous convient à une table-ronde sur la question des matériaux dans l'architecture. Clémentine Laborderie, architecte et doctorante de l'École d'architecture de Toulouse, proposera une mise en évidence des liens entre matériaux, savoir-faire et environnement, afin de comprendre en quoi les techniques de construction d'hier représentent un réel enjeu écologique aujourd'hui. Son intervention sera suivie d'un temps d'échange en présence d'architectes et de constructeurs. Pensez à réserver votre place. Réservation : 05 63 60 16 70

**Chambre de Métiers
et de l'Artisanat du Tarn**

112, route des Templiers - 81990 Cunac
05 63 48 43 53 - www.cm-tarn.fr





événement

Soirées concert à La Monestarié

Après le succès des deux premières saisons, le Domaine de La Monestarié propose une nouvelle programmation de quatre soirées concerts tout au long de l'été avec cette année une coloration musicale pop, rock, jazz et un concept de restauration original. Réservez au plus vite votre dîner gastronomique avec le Chef Jean Luc Denonain le 24 juin ou le 15 septembre, ou bien un dîner cuisine du monde avec Cosmopol'eat, à la découverte de la cuisine libanaise le 21 juillet ou japonaise le 25 août. Un groupe de musique différent anime chacune de ces soirées. De beaux moments musicaux en perspective, sous le signe de l'élégance et de la convivialité, dans l'ambiance féérique du patio centenaire de La Monestarié, maison hors du temps aux airs de villa toscane sur la route des bastides albigeoises.

Domaine de La Monestarié

4555, route d'Albi - 81150 Bernac

Informations et réservations au 05 31 23 65 43

www.domaine-lamonestarie.fr

expo photo

Varanasi

La galerie [La Cheminée](#) expose ce printemps l'Inde comme jamais elle n'a été représentée. C'est à Varanasi, lieu saint pour les hindouistes, que le photographe [Jordan Sapally](#) a rencontré un univers extraordinaire. Là-bas, les croyants se lavent de leur vie dans les eaux du Gange ou veulent se libérer de l'entrave de la réincarnation par l'épreuve du feu. C'est un endroit où espoir et désenchantement se croisent. Présenté à la galerie La Cheminée jusqu'au 21 mai, le travail artistique de Sapally capte la dualité de la ville, entre lumière et obscurité, et illustre cette Inde tiraillée.

La Cheminée

5, rue Sainte-Marie - 81000 Albi

05 63 56 32 96





nouveau

Les Ateliers Cub'Art posent leurs valises

C'est au 39, rue de l'Hôtel-de-Ville à Albi que vient d'ouvrir la nouvelle galerie des Ateliers Cub'Art. 7 artistes et artisans d'art y exposent et y renouvellent leurs pièces uniques : des tableaux, des sculptures, des objets décoratifs et utiles du quotidien. Tous les deux mois un nouveau talent est invité à les rejoindre. Découvrez leur travail en prenant rendez-vous du jeudi au samedi entre 11h et 19h.

Ateliers Cub'Art

39, rue de l'Hôtel de ville - 81000 Albi

06 46 39 36 64 - www.atelierscubart.fr



chauffage

Anticipez l'hiver

Soyez tranquille cet automne. Faites poser dès à présent votre poêle pour un hiver douillet au coin du feu. Besoin d'idées ? Deux nouveautés sont arrivées dans le magasin Brisach & Jotul au Séquestre près d'Albi : Galileo, modèle haut de gamme, avec ses vitres sur trois faces en double vitrage, qui engrange une température élevée dans la chambre de combustion et des vitres propres plus longtemps ; ou encore Faro, avec ses lignes intemporelles et sa vitre en verre apposée à 180° sans cadre, qui offre une vision généreuse sur le feu.

Brisach & Jotul

ZAC de la Baute - 81990 Le Séquestre

05 63 54 11 70 - cheminees-poeles-albi.fr



Showroom & Atelier

39, rue de Mélou 81100 Castres

www.albo-flottard.com

05 63 59 29 40

TEXTILES
ALBO-FLOTTARD
CONFECTIONNEUR DEPUIS 1962

TISSUS D'AMEUBLEMENT
CONFECTION SUR MESURE
TAPISSIER DÉCORATEUR
PARTICULIERS & PROFESSIONNELS



© Casamance

Depuis 1962
+ DE 60 ANS
D'EXPÉRIENCE

   @textiles_albo_flottard

PIGMAlia
PEINTURES & DÉCORATION

Votre partenaire Déco



PEINTURES

REVÊTEMENTS
SOLS ET MURS

OUTILLAGE

VITRERIE

MIROITERIE

CASTRES

12, RUE CÉCIL MULLINS
81100 CASTRES
TÉL. 05 63 59 13 79

ALBI

15, RUE FRANÇOIS THERMES
81990 PUYGOUZON
TÉL. 05 63 54 90 72

www.pigmalia.fr

AMÉNAGEMENT - RÉNOVATION - EXTENSION

Au
Comptoir
des **Travaux**

Vos projets, nos solutions, un accompagnement.



Courtage en Travaux
Assistance à Maîtrise d'Ouvrage
Maîtrise d'Oeuvre



Serge RAYNAL

69 Avenue Charles de Gaulle - 81500 Lavaur

06 83 35 67 18





médaille d'or

Le whisky tarnais primé

La Distillerie Castan, productrice de whisky depuis trois générations basée à Villeneuve-sur-Vère, vient de remporter plusieurs prix au Concours Général Agricole 2023 de Paris. La médaille d'or revient à son whisky Single Malt Gost, vieilli 4 ans en ex-fût de bourbon, et la médaille d'argent à son whisky tourbé Single Malt Terrocita, vieilli 4 ans en ex-fût de vin blanc sec. En tant que ferme-distillerie, l'orge est cultivée sur place en agriculture biologique et le brassage, la fermentation, la distillation, le vieillissement et la mise en bouteille sont ensuite réalisés sur site. Visite guidée et dégustation possibles sur rendez-vous.

 **Distillerie Castan**

81130 Villeneuve-sur-Vère

05 63 53 04 61

contact@distillerie-castan.com

distillerie-castan.com



décoration

Dites-le avec des fleurs

Du 14 au 16 avril dernier, l'**hôtel Albert-1^{er}** de Toulouse a organisé sa deuxième édition des Plantes d'Albert. Cet événement a réuni des acteurs d'Occitanie autour de l'univers de la plante, de la fleur et du local. L'Albigeoise Mélanie de Mirguette et Graminées y était invitée pour présenter ses créations durables en fleurs séchées. N'hésitez pas à la contacter pour fleurir vos événements, réceptions, mariages cet été. Plus d'infos : www.instagram.com/mirguette.et.graminees/

 Retrouvez Mirguette et Graminées chez **Au Gré du Vent**

(20, rue Peyrolière - 81000 Albi - 05 31 23 57 51) et chez

L'Hirondelle (27, rue Saint-Louis - 81310 Lisle-sur-Tarn - 05 31 51 08 21)



pratique

Le vin en grappe

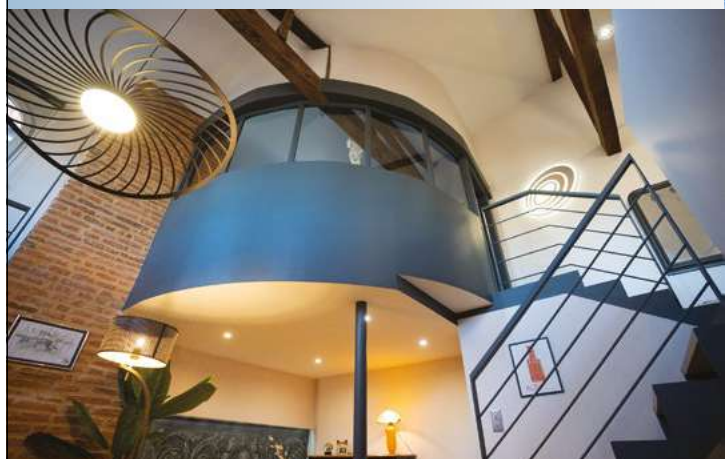
Une idée cadeau pour la fête des Pères ? Une création locale, éco-responsable et réutilisable réunissant trois entreprises tarnaises basées à Albi, Castres et Mazamet invite à mettre son vin en grappe.

Cette collection de sacs à suspendre permet d'entreposer ses bouteilles tout en optimisant son espace. 10 design différents sont déjà proposés par son concepteur tarnais [Mailles & Sacs](https://www.maillesetsacs.com).

 À découvrir chez les cavistes, épiceries fines, Jardinerie Tarnaise...



Peinture - Décoration
Revêtements sols & murs
Façades Particuliers - Professionnels



2, rue Louis-Gélis, 81160 Saint-Juéry - 05 63 45 48 86

**Abonnez-vous
à la version papier
de MA MAISON**



VOTRE FOYER, NOTRE PRIORITÉ

**Votre agence à
CASTRES**



TRANSACTION IMMOBILIÈRE
depuis 2006

- ESTIMATION
- VENTE
- RECHERCHE



pacfa-immobilier



pacfa immobilier castres



8 PLACE PIERRE FABRE 81100 CASTRES
05 63 51 49 99
contact@pacfa-immobilier.com
www.pacfa-immobilier.com



magazine

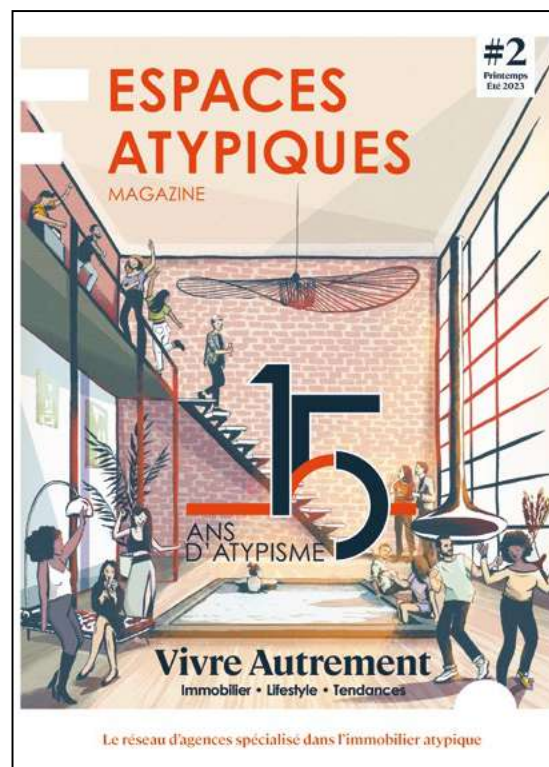
Vivre autrement

À l'occasion des 15 ans du réseau d'agences immobilières Espaces Atypiques, découvrez le nouveau numéro de son magazine Vivre Autrement. Au sommaire, un dossier spécial sur l'art de l'atypisme dans l'immobilier. Les regards croisés d'experts y sont présentés. Architectes, auteur, philosophe, anthropologue ou encore sémiologue dévoilent l'univers du design et de la décoration contemporaine. Retrouvez également des recommandations pour bien définir votre recherche immobilière, avec une sélection de biens du réseau. À récupérer à l'agence.



Vendredi 21 avril, Estelle Petitjean et ses drôles de dames de l'agence Espaces Atypiques Albi-Castres ont participé à la 5^e édition de l'Albi Run Urbain. « Quelle fierté d'avoir participé toutes ensemble à cette superbe cause ! Ce sont 33 652 € qui ont été récoltés pour Warda, une jeune femme dont la vie a basculé en 2015 suite à une septicémie foudroyante. Et quelle leçon de vie de la voir si souriante et pleine de vie, justement ! » Une

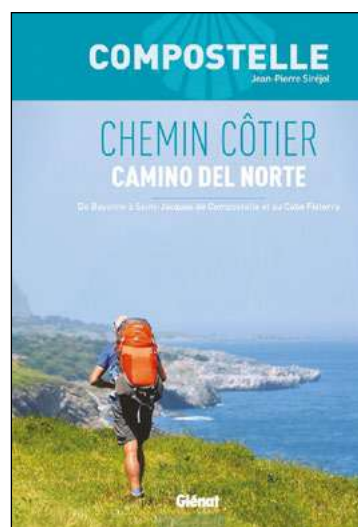
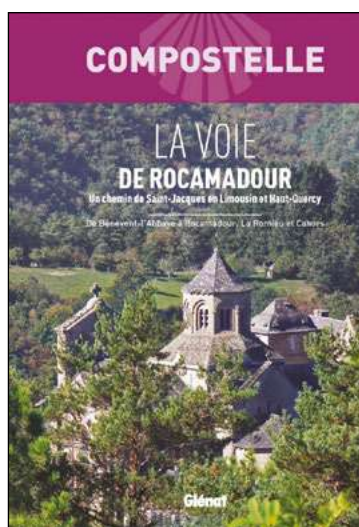
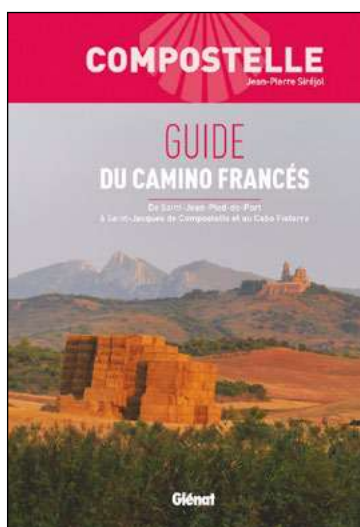
cohésion magnifique pour l'équipe d'Espaces Atypiques Albi-Castres.



📍 Espaces Atypiques Albi – Castres

12, rue Dr Laurent-Camboulives - 81000 Albi

05 63 52 13 18 - www.espaces-atypiques.com/albi/



livres

Compostelle dans la poche

À pied, à vélo, à cheval, les chemins de Compostelle réunissent de plus en plus de pèlerins chaque année. Les voyageurs en quête de déconnection, de ressourcement, de spiritualité et de rencontres sont en augmentation, passant de quelques milliers dans les années 1990 à près de 500 000 en 2022. La maison d'édition [Glénat](http://www.glenat.com) vous propose une collection de guides de poche complets cartographiés, riches de notices patrimoniales et historiques, avec une sélection d'hébergements pour chaque étape pour vous aider à bien préparer votre voyage.

📍 Dans toutes les bonnes librairies. Et par exemple à la **FNAC Albi**
9, rue Timbal - 81000 Albi - 05 63 49 45 30 - www.fnac.com

NOUVELLE COLLECTION

COLLECTION ARTY **EXCLUSIVE**

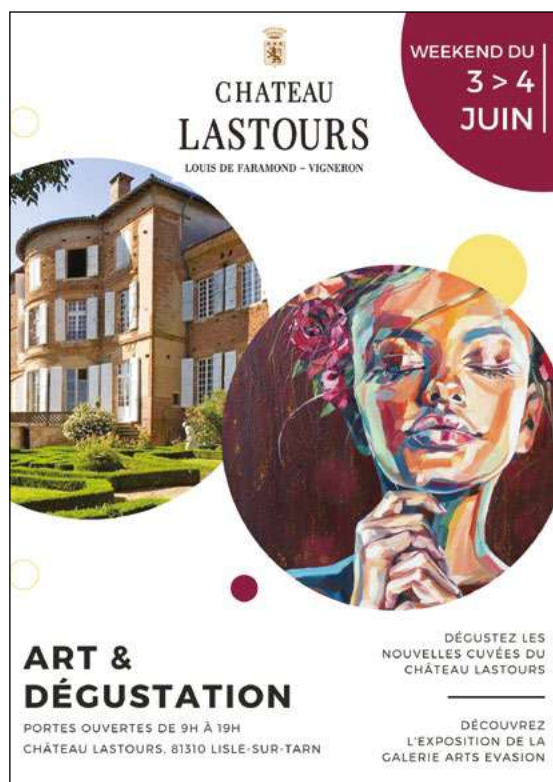
fama

Faites rentrer l'art
dans votre maison



25 AVENUE DE GARBAN
81990 PUYGOUZON

L'Ange de la maison
GHASEL.fr



événement

Portes ouvertes exceptionnelles

Le Château Lastours à Lisle-sur-Tarn organise ses portes ouvertes annuelles les 3 et 4 juin. Cette année, l'événement est en collaboration inédite avec la galerie itinérante Arts Évasion. À cette occasion, les visiteurs pourront découvrir une sélection d'artistes nationaux et internationaux tout en dégustant les nouvelles cuvées et en profitant du patrimoine exceptionnel du château. Entrée gratuite pour tous.

🔊 Pour plus d'informations sur les portes ouvertes :

L'équipe de Lastours

05 63 57 07 09 - contact@chateau-lastours.com

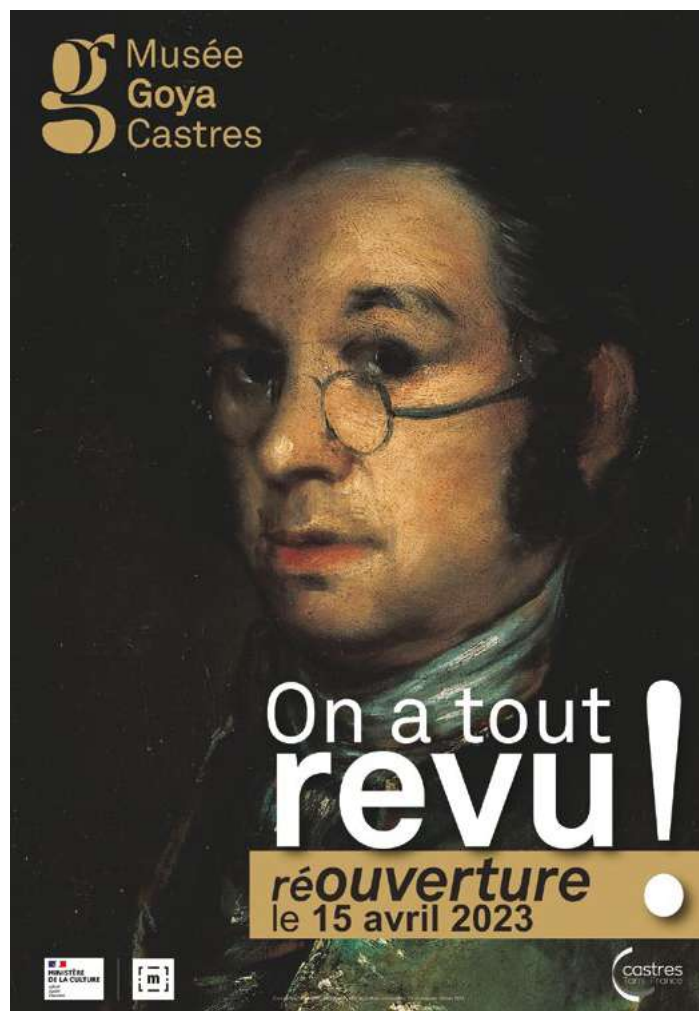
www.chateau-lastours.com

🔊 Pour plus d'informations sur l'exposition :

Emmanuel Guinois

06 76 10 22 49 - contact@artsevasion-galerie.com

www.artsevasion-galerie.com



événement

Réouverture du musée Goya

Le printemps, saison du renouveau, enchante aussi le monde de l'art ! À Castres, le musée Goya a rouvert ses portes après trois ans de travaux, dévoilant un espace agrandi et complètement transformé. Depuis le 15 avril, le public est invité à découvrir cette rénovation d'envergure, mettant en avant les collections de l'unique musée de France consacré à l'art ibérique. Inscrivez dans vos agendas les prochaines expositions, dédiées aux gravures de Joan Miró, à l'influence de Picasso sur Goya ainsi qu'au travail de trois artistes espagnols contemporains.

🔊 Musée Goya

1, rue de l'Hôtel-de-Ville - 81100 Castres

05 63 71 59 30 - www.museegoya.fr



flaam
BOIS | GRANULÉS | GAZ DESIGN & VOLUPTÉ



 **L'AGENCIE**
IMMOBILIER & SERVICES

TRANSACTION

LOCATION

GESTION LOCATIVE

CONCIERGERIE

187 Avenue Colonel Teyssier, Albi
05 63 43 45 10 | contact@lagencerie.fr
www.lagencerie.fr



extension

Véranda en bois

La spécialité historique de l'enseigne Vie & Véranda est le bois. Cette expertise lui permet de proposer des vérandas et extension bois sur-mesure et de haute facture. Authentique, naturel, durable, robuste, léger, naturellement isolant... le bois possède de nombreuses qualités reconnues dans le domaine de la construction. Un matériau idéal pour ceux qui recherchent une véranda performante et confortable en toutes saisons. N'attendez plus !

Vie & Véranda

16, avenue de Garban

81990 Puygouzon

06 42 21 81 56

www.vie-veranda.com/agences/veranda-albi



pisciniste

Nouveau magasin

Le pisciniste Évasions Piscine Everblue vous invite à le retrouver dans son nouveau magasin albigeois route de Castres. Un espace de 100 m² a été entièrement pensé pour vous accueillir dans un décor soigné et moderne. Il vous offre une expérience unique : un laboratoire d'analyses pour faire diagnostiquer votre eau de piscine, des équipements modernes écoresponsables, des accessoires, des jeux et surtout un bassin de 2,5x1,5m pour vous expliquer le mode de construction des piscines et l'ensemble des équipements de filtration, de traitement de l'eau et de sécurisation.

Évasions Piscines Everblue

Rond-point de Ranteuil - 70, chemin de Mézard

81000 Albi - 05 63 54 78 84

www.everblue.com/concessionnaires/everblue-albi/



façadier

La semaine givrée de Novela Façades

Le spécialiste de la rénovation et du ravalement de façades Novela Façades à Albi offre une animation d'une demi-journée à quatre Ehpad du nord du Tarn sur la semaine du 5 au 11 juin. À Saint-Sulpice, Gaillac, Lagrave et Albi, l'entreprise organisera un moment de convivialité et de fraîcheur aux pensionnaires et aux équipes d'encadrement avec la fabrication de glaces sur cette période de début de chaleurs estivales.

Novela Façades

1, boulevard Carnot - 81000 Albi

05 32 92 10 28 - novela-facades.vertikal.fr

Calidéco

Confiez nous votre confort

BIEN DORMIR, BIEN VIVRE



Le secret pour vous sentir bien chez vous :

nous personnalisons votre literie grâce à notre scan d'analyse morphologique disponible en magasin.

www.calidéco-gaillac.fr

Personnalisation de votre canapé :

choix du tissu, des pieds, des dimensions, du confort.
Visualisation de votre canapé sur écran géant.



1, av. Charles de Gaulle
1 rue des Orchidées

81600 GAILLAC

05 63 34 96 57



Ouvert du mardi au samedi
9h - 12h & 14h30 - 19h



agenda

mai 2023

lu	ma	me	je	ve	sa	di
	1	2	3	4	5	6
7	8	9	10	11	12	13
14	15	16	17	18	19	20
21	22	23	24	25	26	27
28	29	30	31			

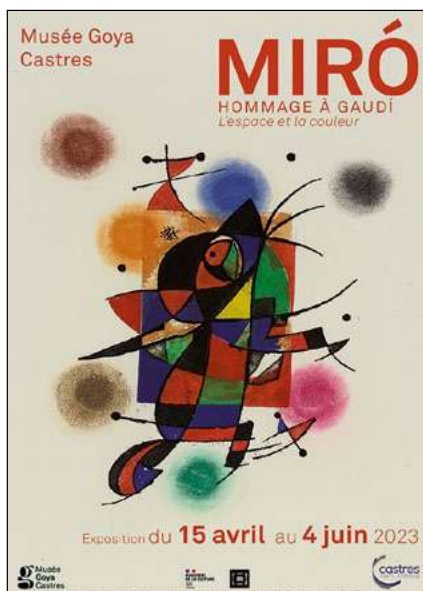
juin 2023

lu	ma	me	je	ve	sa	di
			1	2	3	4
5	6	7	8	9	10	11
12	13	14	15	16	17	18
19	20	21	22	23	24	25
26	27	28	29	30		

Miró, hommage à Gaudí L'espace et la couleur

CASTRES • 15 avril > 4 juin

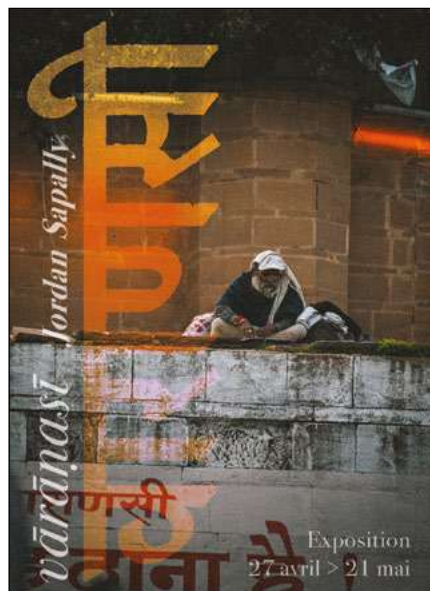
EXPOSITION D'une grande poésie, très colorée et particulièrement joyeuse, cette série de gravures acquise par le musée Goya depuis 2003 permet d'apprécier l'œuvre tardive de Miró mais également d'explorer les liens qui ont uni deux grands artistes catalans, Miró et Gaudí, tous deux symboles de Barcelone.



Phil Tom Python

GAILLAC • 22 avril > 5 novembre

EXPOSITION Artiste majeur de la scène contemporaine, Laurent Le Deunff explore depuis plusieurs années une histoire sensible avec la nature et ses éléments. Ses œuvres convoquent le façonnage primitif de la matière, l'objet-totem et la tradition de la sculpture classique. Découvrez ses toutes dernières créations au Muséum Philadelphie Thomas.



Varanasi

ALBI • 27 avril > 21 mai

EXPOSITION Cette ville indienne réunie les croyants qui, dans le Gange, désirent se laver de leur vie ou qui veulent, par l'épreuve du feu, se libérer de l'entrave de la réincarnation. On ne vient pas à Varanasi pour des raisons ordinaires. Ces contradictions, traduites dans le travail artistique du photographe Jordan Sapally, sont à découvrir au lieu d'exposition La Cheminée.



Exposition

ALBI • 28 avril > 25 juin

EXPOSITION Quatre artistes se réunissent entre les murs de la galerie Espace Art à Albi pour une exposition inédite. Entre peinture et sculpture, découvrez le travail en abstraction de Lydie Massou, de Dominique Dupin, véritable impressionniste contemporain, de Palaprat et de la sculptrice Christine Bazantay. La galerie est ouverte du vendredi au dimanche.



Salon du Costume historique

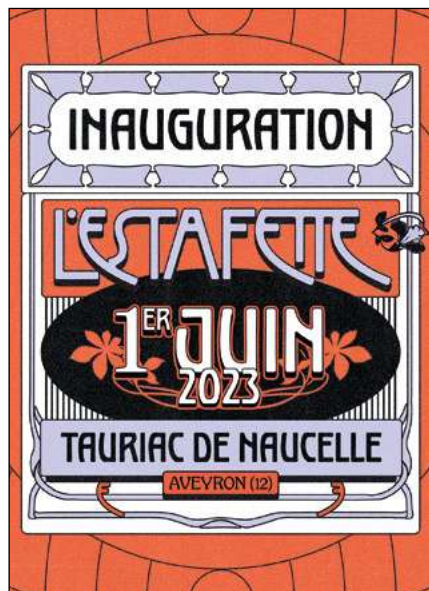
ALBI • 20 > 21 mai

SALON Le costume historique dans tous ses états dans un théâtre du XIX^e siècle inscrit aux monuments historiques de la ville d'Albi. Ce salon unique consacré aux costumes, à ceux qui les conçoivent, les portent et les promeuvent, vous convie au théâtre des Lices pour des reconstitutions, des expositions, des ventes, et bien d'autres surprises.

L'Estafette

TARN ET AVEYRON • à partir du 1^{er} juin

FESTIVAL Cette scène itinérante a été impulsée par les associations AJAL, X Fest Organisation et Pollux Association pour propulser l'itinérance des musiques actuelles sur un territoire rural tout en créant du lien par la culture. L'équipement sera inauguré sur la commune de Tauriac-de-Naucelle, territoire symbolique limitrophe entre Tarn et Aveyron.



Les derniers Soulages

RODEZ • 24 juin > 7 janvier

EXPOSITION Le peintre Pierre Soulages (1919-2022) a marqué durablement la scène internationale de l'art comme un pont entre deux siècles de modernité. Pierre Soulages parti le 25 octobre 2022, le musée qui porte son nom veut lui rendre hommage en confirmant que l'œuvre des dernières années réserve sa part de découverte. Une exposition incontournable.



© Adagg, Paris 2023 - Photo T. Estadieu

Arts Scénics

LISLE-SUR-TARN • 30 juin > 1^{er} juillet

FESTIVAL À sa source spectacle de magie et cabaret, les Arts Scénics sont aujourd'hui consacrés à la musique et aux arts de rues. Ils se positionnent comme une rencontre musicale hors-norme en plein cœur de Lisle-sur-Tarn. Le festival propose une programmation mêlant reggae, rap, hip-hop, musiques électroniques, symphoniques... dans un esprit familial et festif.



Pause Guitare

ALBI • 4 > 9 juillet

FESTIVAL Le festival Pause Guitare propose une programmation de qualité mêlant têtes d'affiches et artistes en développement. Un impact territorial fort et une implication majeure des acteurs régionaux autour de la musique font du festival une référence culturelle majeure dans le grand sud de la France. Programme complet sur le site internet.



Festival Cordes-sur-ciel

CORDES-SUR-CIEL • 21 > 27 juillet

FESTIVAL Le festival revient cette année avec sa 53^e édition. 28 artistes se réunissent pour 19 concerts donnés dans 11 lieux différents sur le thème de l'année : « Méditerranée, musique des deux rives ». L'avant-première aura lieu le 16 juillet à 20h30 au Château de Mayragues. Retrouvez toute la programmation sur le site internet du festival.



Xtreme Fest

CAP DÉCOUVERTE • 28 > 30 juillet

FESTIVAL En 2023, l'Xtreme Fest propulsé par Pollux Asso souffle sa dixième bougie avec une édition anniversaire qui s'annonce mémorable. Situé au niveau du skatepark et de la halle de Cap Découverte, le site du festival est « le » lieu incontournable du fun, de la fête et de la fougue. La programmation est à découvrir en ligne sur le site internet de l'événement.



Marché de céramique contemporaine

*Que vous soyez passionnés de céramique
ou que vous ayez simplement envie de vous promener
et voir de belles choses, le marché de Giroussens
des 3 et 4 juin est fait pour vous.*

LA RÉDACTION - PHOTOS [JÉRÉMIE LOGEAY](#)

Le 32^e marché de Céramique contemporaine de Giroussens dans le Tarn se tient le week-end du 3 et 4 juin. La céramique contemporaine s'installe dans les rues du village tout le week-end de 10h à 19h.

Depuis 1991, le marché de Céramique contemporaine est un événement fort de la vie de notre région. Il réunit cette année une sélection de 70 formidables céramistes de France et d'Europe. C'est une véritable vitrine pour la céramique d'aujourd'hui, présentée dans sa grande diversité de production (utilitaire, décoration, sculpture, bijoux...) ainsi que dans son immense richesse de traitement.

Au cœur du marché, un Carré sculpture met à l'honneur des céramistes privilégiant l'expression sculpturale. C'est l'occasion pour ces artistes d'exposer en plein air des pièces majeures de leur production. À Giroussens, ce sont aussi de nombreuses opportunités de rencontres et d'échanges dans une ambiance très agréable. À la rédaction de MA MAISON, on adore !

Enfin, profitez-en aussi pour découvrir les expositions de l'association Terre et Terres *Facettes, un regard sur le bijou céramique* et *Vertiges et Vestiges* au Centre céramique de Giroussens.

+ D'INFOS : association Terre et Terres www.terre-et-terres.com

En bref

32^e marché de Céramique contemporaine de Giroussens

Dates : **3 et 4 juin**

Lieu : **Giroussens (Tarn)**. Prendre l'A68 (autoroute d'Albi-Toulouse), sortie 7.

● 70 exposants céramistes présentent leurs créations au marché de Céramique Contemporaine.

● Carré sculpture. Cet espace extérieur accueille des céramistes privilégiant l'expression sculpturale : Bénédicte Vallet, Élisabeth Lincot, Mélanie Broglio, Nicolas Rousseau.

● Exposition *Facettes, un regard sur le bijou céramique* et *Vertiges et Vestiges* au Centre céramique de Giroussens.

● Un atelier-terre pour les petits et les grands.

● Un stand de matériel céramique.

● Le café céramique.

SPÉCIAL CÉRAMIQUE CONTEMPORAINE

*Retrouvez tous les créateurs présentés dans ce shopping
au marché de Céramique contemporaine de Giroussens
qui se tiendra les 3 et 4 juin dans le Tarn.*

LA RÉDACTION



Explongeon #1

[ÉLISABETH LINCOT](#)

Sculpture en céramique émaillée.
Modelage en creux. Faience blanche
chamottée. 50x27x28cm. 1800€.



Le songe de Sedna

[SARAH CLOTUCHE](#)

Sculpture en grès, engobe,
émail, cuite à 1280°C.
Modelage. H.25cm. 1600€.



Flammoiseau #2

[ÉLISABETH LINCOT](#)

Céramique émaillée. Modelage
en creux. Grès de la borne
émaillé, 22x12x14cm, 300€.



Hybride

[NICOLAS ROUSSEAU](#)

Sculpture émaillée cuite à
1280°C. Technique du
modelage en porcelaine.
600€.



Cuillères

[LUCIE MICHEAU](#)

Grès, modelage, émail
de marnes. 30€.



Coffre à bijoux

MÉLANIE BROGLIO

Faïence émaillée composée de 2 tiroirs coulissants. Coiffe en 2 parties avec compartiments pour ranger les bijoux. 2 cavités sur le haut de la coiffe. 72x40x40cm. 4000€.

© Pascale Cholette.



Sedna

SARAH CLOTUCHE

Sculpture en grès, engobe, émail, cuite à 1290°C. Modelage. H.23cm. 1200€.

© Pascale Cholette.



Bol

LUCIE MICHEAU

Grès, modelage, engobes d'argiles et émail de marnes. 50€.



1.



2.

1. Grande coupe géométrique

SOPHIE VAIDIE

Grès beige chamotté brut. Pièce montée aux colombins. 20x30x33cm. 500€.

2. Coupe Triple sur pied

SOPHIE VAIDIE

Grès beige brut. Pièce montée aux colombins et à la technique du pincé. 23x34x17cm. 280€.

1. Vanité

[NICOLAS ROUSSEAU](#)

Sculpture émaillée cuite à 1280°C. Technique du modelage en porcelaine. 800€.



2. Esprit de la forêt

[NICOLAS ROUSSEAU](#)

Sculpture émaillée cuite à 1280°C. Technique du modelage en porcelaine. 2000€.



Ensemble de théière et tasses

[LUCIE MICHEAU](#)

Grès, modelage à la plaque et estampage, émaux cendres et matières collectées. Théière 750ml : 150€. Tasse : 35€.



Vase

[SOPHIE BRUNIES](#)

Grès, engobe, oxydes, émail. Technique du tournage. 21x11cm. 52€.



Tasse

[SOPHIE BRUNIES](#)

Grès, engobe, oxydes, émail. Façonnage au pincé. 8x8cm. 35€.



Reinforced Shell

[ÉLISABETH LINCOT](#)

Céramique émaillée. Modelage en creux. Faïence blanche chamottée émaillée. 53x60x40cm, 3000€.



Sylvie Lagasse, fondatrice du magasin Calidéco à Gaillac.

Sylvie Lagasse *passionnée du meuble*

Professionnelle de l'aménagement d'espace, Sylvie Lagasse est la fondatrice du magasin [Calidéco](#) à Gaillac, où elle propose une large gamme de mobilier personnalisable.

LA RÉDACTION - PHOTOS [RAYNAUD PHOTO](#)



Des ambiances pour toutes les pièces sont créées au sein du magasin pour stimuler votre inspiration et vous faire sentir comme chez vous.

Originaire de Gaillac, Sylvie Lagasse a choisi sa ville natale pour implanter son magasin d'ameublement Calidéco. Créée en 2010 avec l'ambition de proposer des produits à forte personnalité, sa boutique de 450 m² reflète un univers coloré en permanente évolution, grâce à des nouveautés qui arrivent tout au long de l'année.

Plus de quarante marques haut de gamme européennes provenant principalement de France, de Belgique, d'Espagne et d'Italie, font confiance à Sylvie depuis treize ans.

La personnalisation est au cœur de ses préoccupations.

La personnalisation est au cœur de ses préoccupations. « Je souhaite proposer des produits adaptés à chaque personnalité », insiste la Tarnaise. À chaque personna-

lité comme à chaque morphologie. Pour cela, Sylvie utilise des outils technologiques de pointe. En magasin, pour un matelas parfaitement adapté à vos besoins, la professionnelle utilise le scanner de morpho-

logie Unicbed, approuvé par la prestigieuse Clinique du Sommeil. Pour les canapés, un simulateur permet de visualiser les différents revêtements, densités d'assises,



Le magasin propose **une gamme très variée** de mobiliers de salle à manger, de literie, canapés, objets de décoration et luminaires pour que chacun puisse composer son propre cadre de vie, classique ou contemporain.

styles des pieds... Mais parce qu'aucun outil ne peut remplacer son expérience, Sylvie peut également se rendre directement chez vous pour des prises de mesures ou des conseils déco.

La Gaillacoise a grandi dans l'univers du meuble. Ses parents sont les fondateurs de la célèbre marque Meubles Delmas, aujourd'hui disparue. Dès ses 17 ans, Sylvie entre en formation au sein de la Chambre de Commerce et de l'Industrie du Tarn et travaille comme apprentie dans l'entreprise familiale. Elle se spécialise dans l'aménagement d'espace où elle apprend à réaliser des croquis d'éléments modulaires, à adapter les meubles aux volumes et aux couleurs des pièces. Chargée de la conception des espaces au sein des sept magasins familiaux, sa passion pour l'aménagement se concrétise dans son travail. Après une vingtaine d'années passées aux côtés de sa famille, Sylvie a pris son envol en fondant sa propre boutique d'ameublement. Depuis, Calidéco compte parmi les enseignes références dans l'univers de la maison sur la région.



La collection de revêtement Arty de la marque espagnole de mobilier [Fama](#) permet d'inviter l'art dans votre salon. Découvrez en magasin le motif **Toulouse-Lautrec** inspiré du peintre albigeois.



La devanture de Calidéco est un appel à la créativité. Laissez-vous guider par les conseils de Sylvie pour faire correspondre votre intérieur à votre image.



« Les Fées », modelées à partir de grillage, exposées dans les jardins du Château de Surs en 2022.

Françoise Hurpin

artiste plasticienne

Originnaire de la région parisienne, [Françoise Hurpin](#) a installé, il y a douze ans, son atelier à Cadalen, au sud de Gaillac, où elle produit des œuvres autant originales que poétiques.

LA RÉDACTION



Françoise Hurpin, artiste plasticienne installée à Cadalen près de Gaillac. Derrière l'artiste, bustes réalisés à partir de ouate.



Extrait de « Les Gens », qui interroge notre place parmi 7 milliards d'individus sur Terre. Œuvre primée au [Salon d'Automne d'Albi](#) en 2012.

Françoise Hurpin quitte la région parisienne il y a douze ans pour s'installer dans le sud de la France. C'est dans le petit village de Cadalen dans le Tarn qu'elle pose ses valises dans une vieille maison où elle monte son atelier de 80 m².

Artiste plasticienne pluridisciplinaire, Françoise Hurpin est une touche-à-tout qui explore de nombreuses techniques et de nombreux univers. Travail en noir et blanc, des couleurs, des formes, des techniques, les idées ne lui manquent jamais.

Le calme, la nature, mais avant tout le bien-être inspirent l'artiste. C'est dans cette posture bien particulière de lâcher-prise que le flux créatif peut s'établir. « Je cherche à aller au-delà de ce que je peux imaginer. Je souhaite



« J'ai toujours un projet d'avance en tête ! »,
se réjouit l'artiste à l'œuvre dans son atelier.

être surprise par le résultat sans le planifier à l'avance. Pour cela, je travaille de manière intuitive, libre. » Cette sensation, Françoise Hurpin l'appelle le souffle animateur. « D'un vide va sortir un monde qui fera toile ou sculpture. »

La peinture, mais aussi la sculpture et le modelage lui permettent d'exprimer ses élans créatifs. La plasticienne travaille aussi bien l'acrylique que la ouate, ce textile nacré qu'elle modèle en bustes humains. Le grillage, elle le transforme aussitôt en fées légères presque invisibles. Ces fées ont séjourné dans les jardins du Château de Sours à l'occasion d'une exposition à Pâques 2022 et ont enthousiasmé les visiteurs. Vous les avez sûrement rencontrées le 8 mai dernier aux Floréales de Gaillac sur le stand de Françoise. Pour les plus curieux, retrouvez toutes les créations de l'artiste dans son atelier, accessible sur rendez-vous.



La Monestarié
By Bed & Culture

Maison d'hôtes Séminaires Réceptions



Au cœur de la Toscane tarnaise
4555, Route d'Albi - 81150 Bernac
05 31 23 65 43 www.domaine-lamonestarie.fr

illiCO
travaux
GROUPE HEXAÔM

RÉNOVATION
EXTENSION



**Interlocuteur unique
pour tous vos travaux**

**Accompagnement
et suivi de chantier**

Vos agences locales :

Albi Ouest
Pascal GIL
3 avenue Maréchal Foch - 81000 Albi
07 79 55 54 53

Castres Ouest
Jonathan PADIE
10 Grand rue - 81580 Soual
06 31 81 02 10



Fondée par un couple de Français à Marrakech, [Virginie Darling](#) est une marque de luxe qui conçoit des articles de maroquinerie en cuir. Découvrez une gamme tendance de **sacs sophistiqués** en magasin et dénâchez un indispensable du quotidien.

Chez [Tryptik Design](#) (Albi).



Mélanie de la marque [Mirquette et Graminées](#) crée des compositions florales à Albi. Ce petit **paysage sous verre** est un cadeau éternel. H.19xØ10cm. 40€.

Chez [L'Hirondelle](#) (Lisle-sur-Tarn), [Au Gré du Vent](#) (Albi) et [Ça.lie](#) (Cordes-sur-Ciel).

Fête des Mères

Dimanche 4 juin



Le **cabas violet à double portée** de la maison [Bandit Manchot](#) basée à Graulhet est issu de cuirs recyclés des stocks des maisons de luxe. 169€.

Chez [Maison Pouic](#) (Albi).



Olivia d'[Olivb](#) fabrique des bijoux en cuir et en argent près de Toulouse. Le **collier-chaîne** avec médaille en argent et en cuir est à 59€.

Chez [Entr'elles Concept Store](#) (Albi).



Une lampe avec un message qui lui rappellera ce qu'elle a de merveilleux, c'est la **Mère Veilleuse** de la marque [Message in the bulb](#). 125,90€.

Chez [Hexagone Décoration](#) (Castres).



Rien n'est plus attendrissant qu'un mug avec des mots d'amour. La tasse **Maman d'amour** par Sitch and the City est à 18€.

Chez [Chatoyantes Concept store](#) (Castres).



Bougie fleurie de la marque Étinc'L à la cire de soja et au parfum de fleur de cerisier. Fabrication française à Grasse. 35€.

Chez [L'Hirondelle](#) (Lisle-sur-Tarn).



Icons est une collection unique du [Blogo Design](#) italien. Chaque objet est multifonctionnel et pratique : un vase à fleurs, un porte-couverts, un objet déco... Le modèle **Freedom** à l'effigie de Frida Kahlo mesure 25,5cm de haut et est peint à la main. 69€.

Chez [Tryptik Design](#) (Albi).



Réalisé à la main par la créatrice liégeoise [Vinci d'Eco](#), ce **plateau en résine** permet d'entreposer, bijoux, clés, articles de décoration... À partir de 14€.

Chez [BelgoPoP #conceptstore](#) (Albi).



[Oraj](#) est une marque de bijoux occitane. Ces **boucles d'oreilles asymétriques** en laiton plaqué or martelé sont façonnées à la main, par l'outil et le feu. Leurs reflets en font un accessoire changeant en fonction de la lumière. 125€.

Chez [L'Hirondelle](#) (Lisle-sur-Tarn).



Le design de la trousse de toilette **Songe d'une nuit d'été** fait écho à la peinture classique et au street art contemporain. Telle est la marque de fabrique de l'artiste [Voglio Bene](#). 47,90€.

Chez [Hexagone Décoration](#) (Castres).



La **bougie végétale de lithothérapie** réalisée par [Les rêveries de Ludie](#) est une synergie d'huiles essentielles et de pierres. Son parfum de bergamote et de lavande fine transporte les sens dans un sentiment de quiétude. 17€.

Chez [Espolitaqui](#) (Lavaur).



La marque [Bloomingville](#) propose une collection de vaisselle raffinée, avec le plat **Viola** à 30€, le mug **Aura** à 14€ et le pichet **Sandrine** à 30€.

Chez [Esprit Maison](#) (Graulhet).

Avec ses notes chaleureuses, la parure de lit **Jardin des sens** est incontestablement la pièce tendance pour apporter du charme à la chambre. De ce tourbillon merveilleux, fait de vert anisé, de rose, de touches orangées et de bruns légers, une ambiance bucolique se dégage. Des motifs herbacés travaillés à la gouache auxquels sont ajoutés quelques papillons et libellules. Simple et authentique, ce décor est associé à un uni Hermine au revers. Le coton de la parure est issu d'une culture sans pesticides, produits chimiques ni OGM, pour une matière douce, légère et douillette au quotidien. Parure 2 personnes avec 2 taies et 1 housse de couette à partir de 493€.

Chez [Essix Home Collection](#) (Albi).



TRYPTIK DSGN

PALETTI DE FATBOY

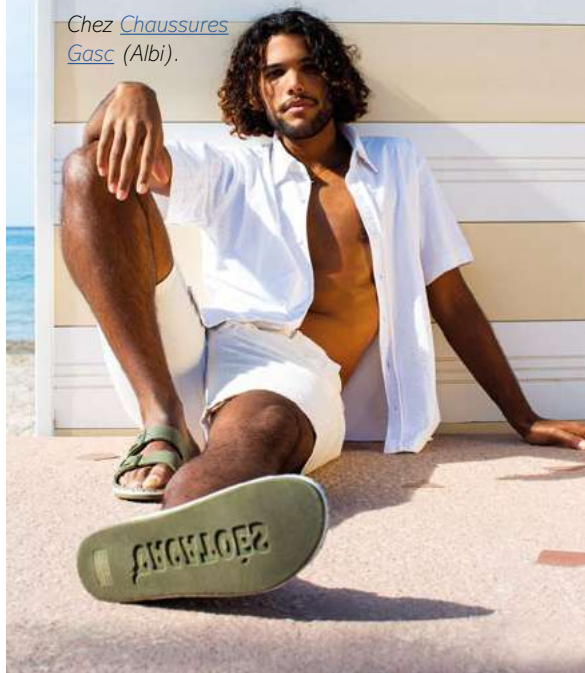
Besoin d'un canapé d'angle, un canapé en U, une chaise longue ou deux canapés en tandem ? Avec Paletti de Fatboy, composez votre salon idéal. Et plongez dans les coussins les plus confortables que vous puissiez imaginer.



SHOPPING

Pour ceux qui veulent être à l'aise cet été, optez pour les sandales **Vitoria** de la marque [Cacatoès](#).
Existent en gris, camel et kaki, 53€.

Chez [Chaussures Gasc](#) (Albi).



Les aventuriers seront conquis par le **sac de voyage** en toile et simili cuir de la marque [J-Line by Jolipa](#).
L.71xH.53xP.26cm.
50€.

Chez [BelgoPoP #conceptstore](#) (Albi).



À bicyclette ! La housse d'ordinateur 13 pouces **Riders** par [Wouf](#) enchante avec ces illustrations délicates de personnages à vélo sur fond noir moucheté. 53€.

Chez [Maison Pouic](#) (Albi).

Fête des Pères

Dimanche 18 juin



Evato de [Ginkgo](#). Une lampe en matières naturelles unique et fascinante avec son ampoule en lévitation. 165€.

Chez [Hexagone Décoration](#) (Castres).



Le tire-bouchon **Éléphant** de [Kikkerland](#) ravira les grands enfants en manque de fantaisie. 19,90€.

Chez [Hexagone Décoration](#) (Castres).

L'**Outsider MX** électrique de [Michael Blast](#) plaira aux adeptes de deux-roues. Il a été conçu pour être polyvalent : se promener, aller au travail ou graver des chemins terreux le week-end. À partir de 3490€.

Chez [Les Vélos de Léonce](#) (Lisle-sur-Tarn).



Rien n'est plus utile qu'un beau **stylo en bois** confectionné dans le Tarn par l'Atelier de Seb. Plusieurs essences et coloris possibles. 30€.

Chez [L'Hirondelle](#) (Lisle-sur-Tarn).





Albi Métal Stores

Spécialiste en stores, pergolas et fermetures dans le Tarn

Tél. 05.63.54.48.30 // www.albi-metal-stores.fr



**Large gamme
de pergolas bioclimatiques
pour profiter de vos extérieurs
toute l'année**



Volets roulants



Fenêtres



Portes de garage



Stores extérieurs



Zone Industrielle de Ranteil
12 chemin Albert Einstein
81000 ALBI



Laissez Cupidon guider vos rêves. La forme ovale et le motif de la tête de lit **Volga** de l'Espagnol [Fama](#) lui confèrent une personnalité incontestable.

Chez [Ghasel](#) (Puygouzon) et [Calidéco](#) (Gaillac).

L'indispensable *tête de lit*



Le dossier enveloppant de la tête de lit **Semira** de l'Italien [Alberta](#) crée une sensation immédiate de confort. Ses lignes s'intègrent parfaitement dans les environnements modernes. Les revêtements peuvent être réalisés en capitonné ou matelassé avec une texture géométrique originale.

Chez [L'Entrepôt Contemporain](#) (Puygouzon).



Créez un cocon à votre image avec la tête de lit **Diamond**. Son élégance se décline en de multiples dimensions et de nombreux coloris.

Chez [Calidéco](#) (Gaillac).

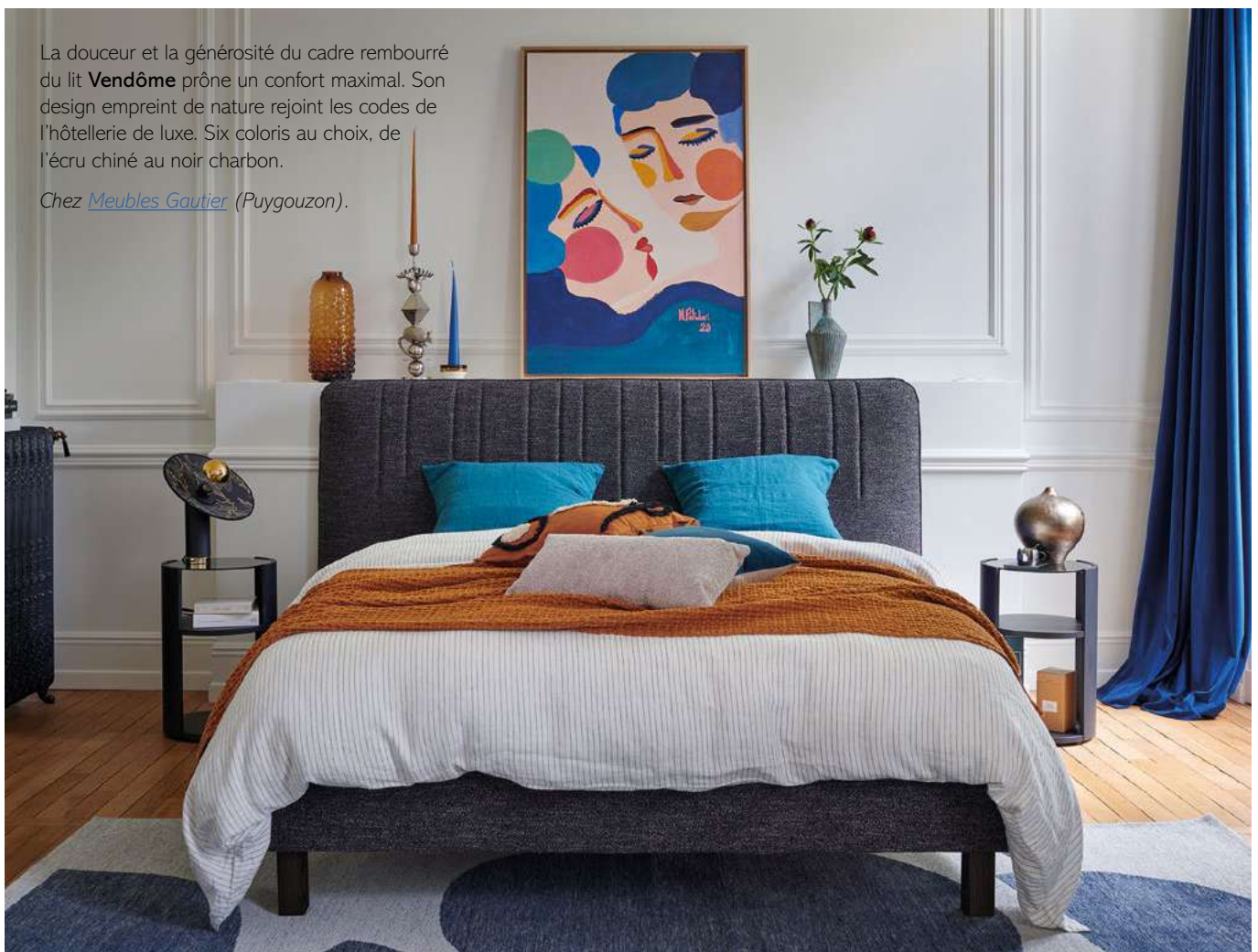
Le dossier de la tête de lit **Coussin** par [Trecal](#) est conçu pour un maintien du dos optimal avec ses deux rectangles rembourrés. Choisissez votre finition parmi une large gamme de tissus.

Chez [La Compagnie du Lit](#) (Puygouzon) et [Grand Litier](#) (Castres).



La douceur et la générosité du cadre rembourré du lit **Vendôme** prône un confort maximal. Son design empreint de nature rejoint les codes de l'hôtellerie de luxe. Six coloris au choix, de l'écru chiné au noir charbon.

Chez [Meubles Gautier](#) (Puygouzon).





Les lignes verticales et les jeux de relief de la tête de lit **Symphonie** apportent un style déstructuré contemporain. Associez-le avec les compléments de la même collection pour agencer harmonieusement votre chambre.

Chez [Meubles Gautier](#) (Puygouzon).



La tête de lit **Nevada** de [Vincent Sheppard](#) ajoute une touche d'élégance à votre chambre à coucher grâce à son tissage délicat. Trouvez votre bonheur parmi sa large gamme de coloris.

Chez [Tryptik Design](#) (Albi).



© Agathe Tissier

La tête de lit peut être conçue **sur-mesure** pour répondre à toutes vos attentes, comme ici, avec cette rénovation réalisée par les architectes d'intérieurs du Studio Klein (Paris).



MAISON DE LA PEINTURE

BALSSA DECORATION - LA MAISON DU PEINTRE



Peinture
Décoration
Papiers Peints
Moquettes
PVC / LVT
Parquets
Stratifiés
Outillage

www.maisonpeinture.fr

5 rue J. Monod 81000 ALBI - Tél : 05 63 49 45 45 - balssa@maisonpeinture.fr
174 avenue Albert 1er 81100 CASTRES - Tél : 05 63 59 22 24 - Imp.deco@maisonpeinture.fr



LE TERRASSEMENT AUTREMENT

Spécialiste du terrassement depuis plus de 10 ans.

Nos travaux :

ENROCHEMENT

VOIRIE

réalisation d'enrobés,
empierrement,
rénovation chemin et parking.

ASSAINISSEMENT

Mise aux normes d'assainissement
autonome, installation de micro station,
séparation d'eaux pluviales et eaux usées.

TERRASSEMENT

Construction neuve, rénovation,
piscines, démolition



Damien & Julia Molinier
17 ch. du Pigeonnier
81990 CAMBON

ecoterrassement81@gmail.com
06 17 61 97 88

ICI... L'HERBE EST PLUS VERTE...



MOBILIER DE JARDIN

**OFFRES DESIGN
SUR L'OUTDOOR**

19 MAI - 19 JUIN

SALONS, FAUTEUIL,
TABLES ET CHAISES,
BAINS DE SOLEIL, TAPIS...



Chaise Nansa en acier inoxydable avec coussins amovibles et déhoussables.



Tapis outdoor Etna de Toulemonde Bochart.
Tufté main, 100 % polyester.



Chaises Sorell en acier inoxydable. Table ronde Lemon à pied central en acier inoxydable et plateau en céramique.



Canapé modulaire Salinas à composer en magasin, conçu pour l'outdoor.

Table extensible Salvia
en acier inoxydable et
plateau en céramique.
Fauteuil de table
Canasta en acier
inoxydable et tissu
Sunbrella.



Salon outdoor Nansa en acier
inoxydable. Coussins en tissu
Sunbrella. Table basse Salvia avec
piètement en acier inoxydable
et plateau céramique.



Tapis Cloud de Toulemonde Bochart.
En polypropylène.
Pour l'outdoor.



Design award 2021, bain de soleil Nao
en acier inoxydable.

Fauteuil de table Canasta en acier
inoxydable avec housse en tissu
Sunbrella haute résistance.

**L'ENTREPOT
CONTEMPORAIN**
ALBI

ZONE DE GARBAN
81990 PUYGOUZON
05 63 45 49 89

www.entrepot-contemporain.com

Villa Le Belvédère

À Salvagnac, Sébastien Boyer a fait construire sur les paysages de son enfance une villa secondaire à la fois modeste et moderne qui jouit d'une vue époustouflante sur la campagne tarnaise environnante.

LA RÉDACTION - PHOTOS [RAYNAUD PHOTO](#)



Le Tarn offre des paysages hypnotiques.

Ah le Tarn ! Que de paysages formidables. Et lorsqu'on y a grandi, et que la vie nous a conduit vers d'autres horizons, l'envie d'y revenir ne nous quitte jamais. C'est le cas de Sébastien Boyer. À 50 ans, l'enfant de Senouillac a ressenti le besoin de retrouver sa terre natale. Élevé à la campagne, à deux pas de Gaillac, habitué à jouer dans les bois, à y chercher les champignons, le jeune homme fait ses études à Toulouse puis l'homme y fait carrière en tant qu'avocat. Las de la jungle urbaine, leurs enfants grands, Sébastien et son épouse Sophie cherchent alors un pied-à-terre dans le Tarn. Plutôt qu'acheter une mai-

son à rénover, le couple opte pour faire construire une petite villa secondaire qu'ils pourraient louer à la saison. Sébastien sait exactement ce qu'il cherche. En priorité : une vue ! En 2019, Sophie et lui trouvent sur la commune de Salvagnac une parcelle de 1390 m² orientée sud-ouest jouissant d'un panorama imprenable sur la campagne alentour. Sébastien dessine alors une maison moderne, enchâssée dans la pente du terrain, intégralement tournée vers le paysage hypnotique. Une fois les grandes lignes posées, le projet est confié en mission complète à l'architecte toulousain François Benet. Tant que faire se peut, le couple sollicite des



Largeur contrainte. Vue son implantation dans la pente, plus la maison était large, plus la pente allait être forte en bas du terrain. La villa mesure 13,5 m de long pour seulement 6 m de large.

entreprises locales. Le maçon Bulditec, le plâtrier F2PC et l'électricien Vedelec, tous trois de Gaillac, les paysagistes de Canopaysage basés à Puycelsi et le menuisier Monteillet Agencement de Salvagnac.

Le projet nécessite un important travail de terrassement. Un mur de soutènement de près de 4 mètres de haut contient les terres de l'aire de stationnement placée sur la partie supérieure du terrain. Un escalier en béton brut conduit du parking à la maison en contrebas, détachée du mur de soutènement d'un mètre. Ainsi l'air peut circuler librement autour de la maison. La villa est constituée d'une structure en parpaings couverte d'un toit plat dont

les débords forment une casquette côté piscine et abritent une spacieuse terrasse à l'ouest.

Avec une pièce à vivre de 35 m² et deux chambres avec salles de bains, la bâtisse se veut simple, modeste, pour ne rien voler à la vue. Pour preuve, sa baie vitrée à galandage permet de profiter du panorama à 180° sur les vallons alentour grâce à une ouverture totale de 4 mètres de large. Une pompe à chaleur assure la chauffage l'hiver et la climatisation l'été. Un poêle à bûches chauffe toute la maison au printemps et à l'automne. Côté décoration, l'intérieur est aménagé avec goût, mêlant objets de famille et meubles chinés ou dénichés

L'emplacement de la piscine un peu plus bas que le niveau de la terrasse rappelle que le couloir de nage n'est pas le spectacle. Le seul spectacle ici est celui de la nature.







Une terrasse, trois fonctions. Salle à manger outdoor, abritée et naturellement ventilée. Salon outdoor avec vue imprenable. Piscine de 5x2,5m au liner de couleur gris moyen. Le volet paysager du projet a été confié à [Carpenterie](#). Basée à Puycelsi, la société d'Hélène et Romain Passelergue a dessiné puis réalisé un jardin méditerranéen composé d'oliviers, lavandes, romarins, iris, grenadiers et thuyas sur une pelouse très rustique. Les ganivelles en châtaignier rythment l'espace.



Porte d'entrée et cuisine bleu pétrole. Plan de travail en Kompac marbré. Main courante dorée. Une plinthe en miroir donne une impression de légèreté. Carrelage intérieur de 1x1m. La menuiserie en aluminium Ouveo coulissante d'1,80 m de large donne sur le mur de soutènement.

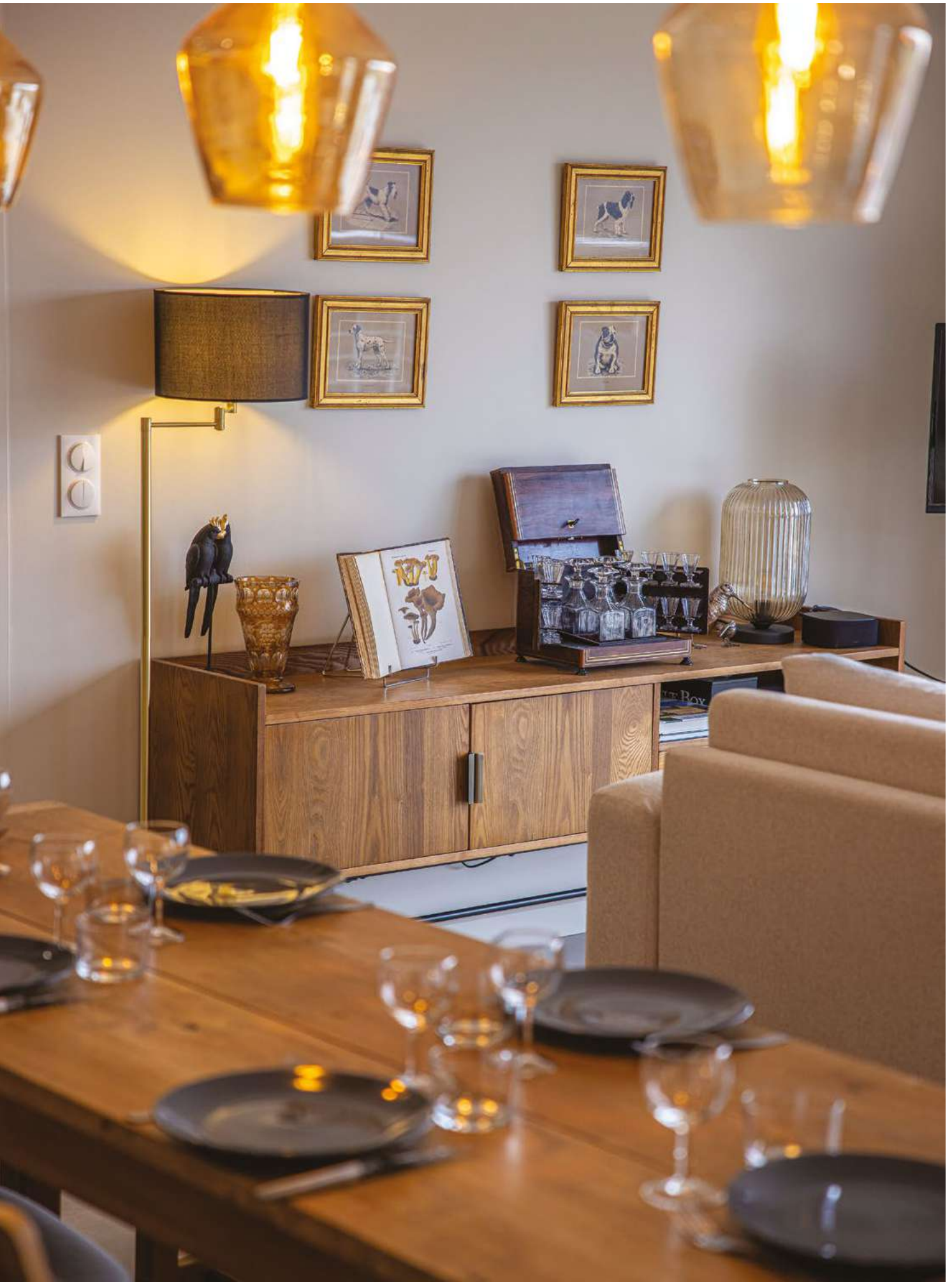


Dans la salle à manger, l'optimisation de l'espace a guidé le choix des meubles. Table de 70 cm de large chinée. Chaises [Alinea](#) sur 3 côtés. Banc côté salon pour économiser l'espace. Suspensions [Alinea](#).

Architecte François Benet (Toulouse). **Maçonnerie, gros œuvre** [Bulditec](#) (Gaillac). **Plâtrerie** F2PC (Gaillac). **Terrassement** [CSBTP](#) (Bruguières). **Menuiseries extérieures, cuisine et meuble de salle de bains** [Monteillet Agencement](#) (Salvagnac). **Carrelage intérieur** HDC VAN Baarlen (Lespinnasse). **Électricité** [Vedelec](#) (Gaillac). **Chauffage, climatisation** [Thermo Clim](#) (Balma). **Paysagiste** [Canopaysage](#) (Puycelis).

dans les boutiques de la région. La vie animale que Sébastien affectionne particulièrement a la part belle : gravures anglaises de chiens, scène de chasse, plateau Ibride, couple de perroquets Maison du Monde, papillons sous cloche... décorent murs et meubles. Le chantier commencé fin 2021 a pris fin un an plus tard. Pour Sophie et Sébastien le pari est réussi. « On est happé par la vue. Il y a toujours quelque chose à voir. Des chevreuils qui passent, le blé qui ondule avec le vent... c'est un véritable tableau vivant. La maison alors s'efface. » Pour faciliter sa mise en location saisonnière, le couple a donné à la villa [Le Belvédère](#) un site internet, à découvrir. ■







Bien calé dans le canapé-lit [Bobochic](#), la vue est unique. Chinée à Lille, table basse recouverte de céramiques du designer anglais Kenneth Clark. Tapis [Ikea](#) vert olive. Sur le buffet bas [La Redoute](#), un ouvrage de famille sur les champignons et la cave à liqueurs.



***Discrétion.** Télévision sur trépied One for all Tripode de chez [Boulanger](#). Le mélange de bois et métal confère un style unique en son genre.*

***Cabinet de curiosité.** Sous le bureau bleu pétrole [Maison & Styles](#), pouf rond [ManoMano](#) très pratique car il fait aussi office de coffre de rangement. Lampe [Maisons du Monde](#). Au mur, baromètre de famille.*



Chic et moderne. Grès cérame imitation marbre de chez Decoceram (Portet-sur-Garonne) posé par HDC Van Baarlen (Lespinasse). Meuble de salle de bains en placage noyer foncé réalisé et posé par [Monteillet Agencement](#) (Salvagnac). Miroir et applique [Leroy Merlin](#).



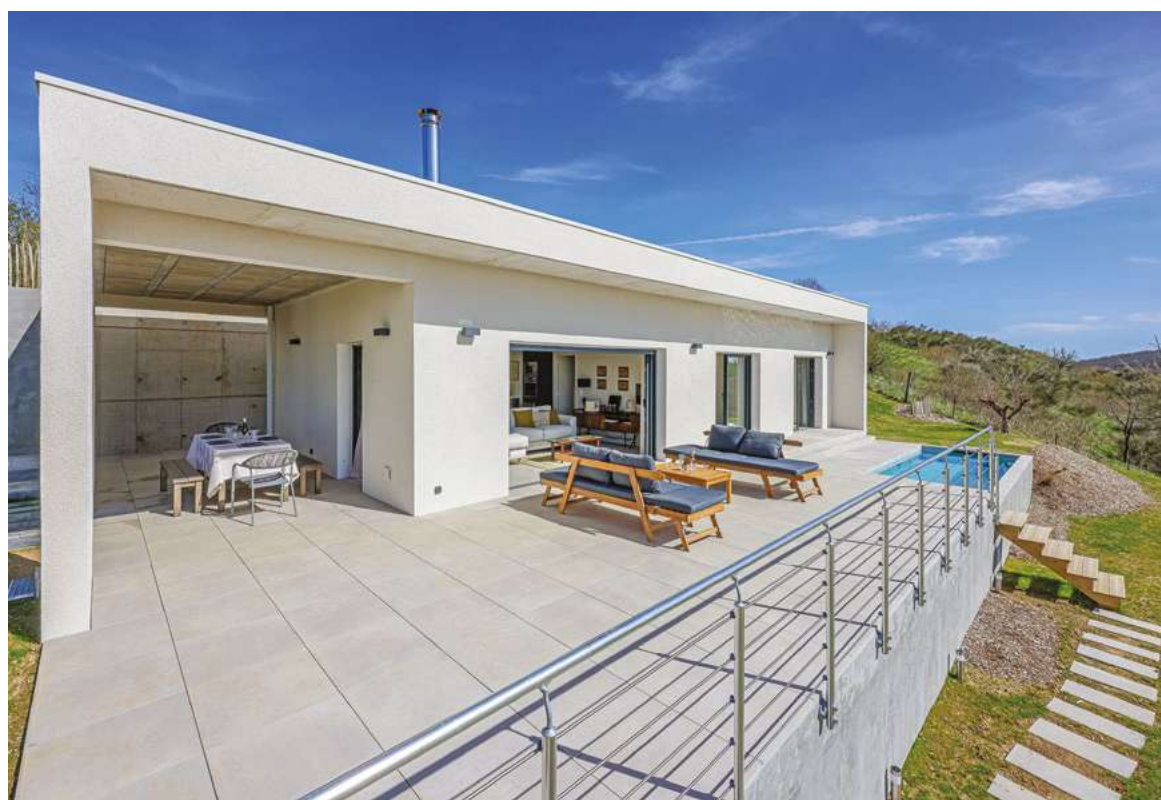
Plus vert que gris, le mur French Gray de [Farrow & Ball](#) alterne entre les deux tonalités selon la lumière et le moment de la journée. Face à la baie vitrée, vol d'oiseaux en origami chiné sur [leboncoin](#). Miroir en rotin tressé.

Un égale quatre. Pour transformer cette chambre en dortoir de 4 lits, rien de plus simple. Ce lit en pin de 160x200cm, modèle Utåker de chez [Ikea](#), est en réalité composé de 4 lits empilables de 80 cm de large. Carrelage imitation bois au sol.





Terrasse abritée et ventilée. Une circulation d'air au pied du mur de soutènement rafraîchit naturellement l'espace salle à manger outdoor. Table et bancs [Leroy Merlin](#) poncés et lasurés gris vert. Fauteuils de table [Alinea](#). Garde-corps en acier galvanisé. Bains de soleil [Maisons du Monde](#). Carrelage extérieur gris clair en 60x60cm.





**Le circuit le plus court,
c'est celui du potager !**

ALBI

Route de Carmaux - 81000 Albi
05 63 60 75 17

CASTRES

20, rue Henry le Châtelier - 81100 Castres
05 63 74 83 81

FONLABOUR

2021, route de Toulouse - ZI Fonlabour - 81000 Albi
05 63 76 21 60

La table de repas **Salvia** de [Musola](#) est composée d'un plateau céramique laminé sur un support verre et d'une structure métallique en acier inoxydable. La version fixe en 180x100cm est à partir de 2190€ et la version extensible avec allonge de 80cm à partir de 3490€.

Chez [L'Entrepôt Contemporain](#) (Puygouzon).



Dehors au soleil

*Cet été, profitez de votre jardin comme il se doit !
La rédaction de MA MAISON a fait le tour des magasins tarnais
pour vous inviter à prendre le soleil à la belle saison.*

LA RÉDACTION



La collection **Évasion** invite à la convivialité. Sa table, au plateau minéral généreux, est suffisamment large pour réunir jusqu'à 10 convives. L.270xH.75xP.110cm. Elle est au prix de 2223€. Autour d'elle, profitez des assises chaises et fauteuils à la structure stable et élégante. À partir de 445€.

Chez [Meubles Gautier](#) (Albi).



Le fauteuil rond et discret **Coba** du fabricant français [Boga](#) s'insère dans les espaces réduits grâce à son petit gabarit. Son tressage en polyvinyle est confectionné en Gironde et existe dans plus de 20 coloris. Sa structure est personnalisable en noir ou blanc. L.74xH.71cm. 339€.

Chez [Calidéco](#) (Gaillac).



Inspiré des branches des arbres, **Komodo** de [Nardi](#) est un système modulaire d'assises pour extérieur, doté d'une structure en résine fibre de verre et de rembourrages. De nombreuses couleurs sont disponibles pour personnaliser son mobilier. Tarif suivant la configuration choisie.

Chez [Ghasel](#) (Puygouzon).



Le fauteuil lounge pliant **Sphinx** de la gamme Privilège de [Lafuma Mobilier](#) est une ode à la détente. Son dossier enveloppant fait de lui l'allié idéal de vos instants de quiétude. L.91xH.87xP.35cm. À partir de 299,90€.

Chez [AMA - Albi Menuiseries Aluminium](#) (Le Séquestre).



Habillé du tissu outdoor Méridien matelassé ou Meridien uni, le bain de soleil **Temps Calme** vous garantit un confort optimal. L.87xH.76xP.156cm. 2466,50€.

Chez [Roche Bobois](#) (Puygouzon).



Les coques ergonomiques des chaises **Canasta** de [Musola](#) leur confèrent une assise confort et design. Vendues avec housse à partir de 690€. Table **Lemon** Ø1m avec pied central en acier inoxydable et plateau céramique laminé sur support en verre à partir de 1090€.

Chez [L'Entrepôt Contemporain](#) (Puygouzon).



Le fauteuil en polyvinyle **Acapulco** du fabricant français [Boqa](#) est tressé à la main en Gironde. Sa structure est personnalisable en noir ou blanc et son tressage existe dans plus de 20 coloris. L.75xH.99cm. 389€.

Chez [Calidéco](#) (Gaillac).



Le tabouret **Piapolo** de [Fermob](#) n'est pas une simple assise. Il sert aussi de table d'appoint, bout de canapé, rangement... Sa fabrication en aluminium le rend résistant à un usage extérieur. 299€.

Chez [Tryptik Design](#) (Albi).



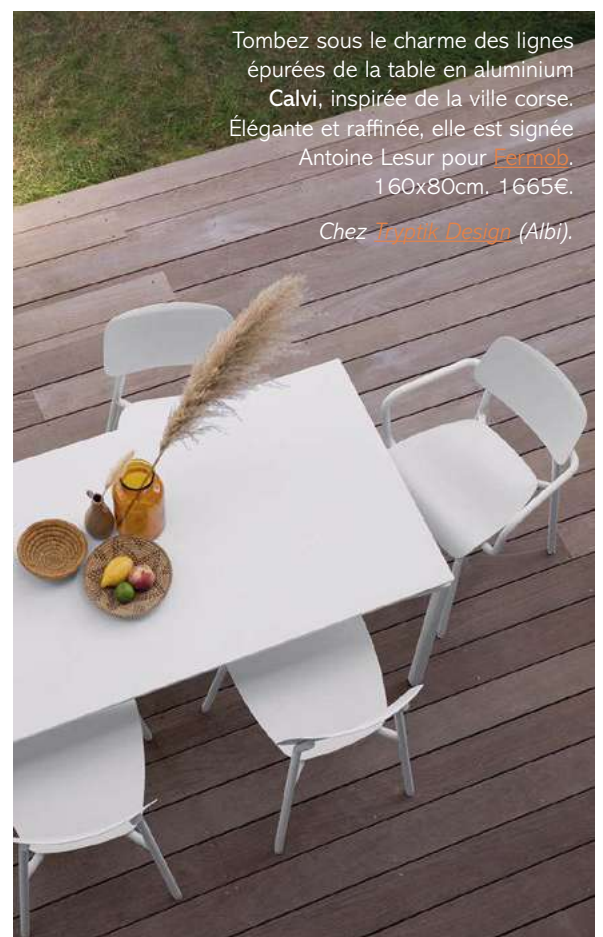
La table en aluminium **Zef** de l'éditeur français [Matière Grise](#) est personnalisable pour correspondre à toutes vos envies. Choisissez sa couleur, la dimension du plateau, des pieds fuselés ou droits. À partir de 1590€.

Chez [Calidéco](#) (Gaillac).



La lampe LED rechargeable **Lola 20 Lux** de la marque [Newgarden](#) donnera un look chic et élégant à votre intérieur, comme à votre extérieur, avec son aspect de cristal. 65€.

Chez [Lumicenter](#) (Puygouzon).



Tombez sous le charme des lignes épurées de la table en aluminium **Calvi**, inspirée de la ville corse. Élegante et raffinée, elle est signée Antoine Lesur pour [Fermob](#). 160x80cm. 1665€.

Chez [Typik Design](#) (Albi).

Paramètre est une table ajustable au besoin. Sa base est composée de pieds fuselés en fonte d'aluminium sur lesquels se connectent des traverses dont la longueur peut varier. Les plateaux sont disponibles dans plusieurs matières : verre laqué, verre imprimé façon bois précieux ou pierre, placage bois, et les bases dans plusieurs coloris. À partir de 5830€.

Chez [Roche Bobois](#) (Puygouzon).



Net Lounge par [Nardi](#) transmet une sensation de bien-être rien qu'en le regardant. Le fauteuil en polypropylène renforcé en fibre de verre recyclable est généreux et profond dans l'assise. 6 coloris au choix. L.61,5xH.99xP.90cm. 199€.

Chez [Ghasel](#) (Puygouzon).



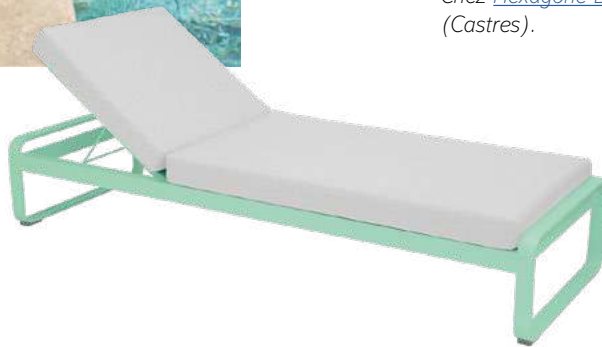
Créée et fabriquée en France avec du bois certifié, la **chilienne** de la marque [Pòdevache](#) a tout pour plaire ! Sa toile déperlante et résistante aux UV est amovible et se décline en de nombreux motifs. 149,90€.

Chez [Hexagone Décoration](#) (Castres),
[Esprit Maison](#) (Graulhet).



Avec son lit de soleil **Bellevie**, signé du studio de design Pagnon et Pelhaître, la marque [Fermob](#) convoque la dolce vita. Succombez au désir d'une sieste en bord de piscine sur cette chaise longue aux nombreux coloris. 200x75cm. 1559€.

Chez [Tryptik Design](#) (Albi).



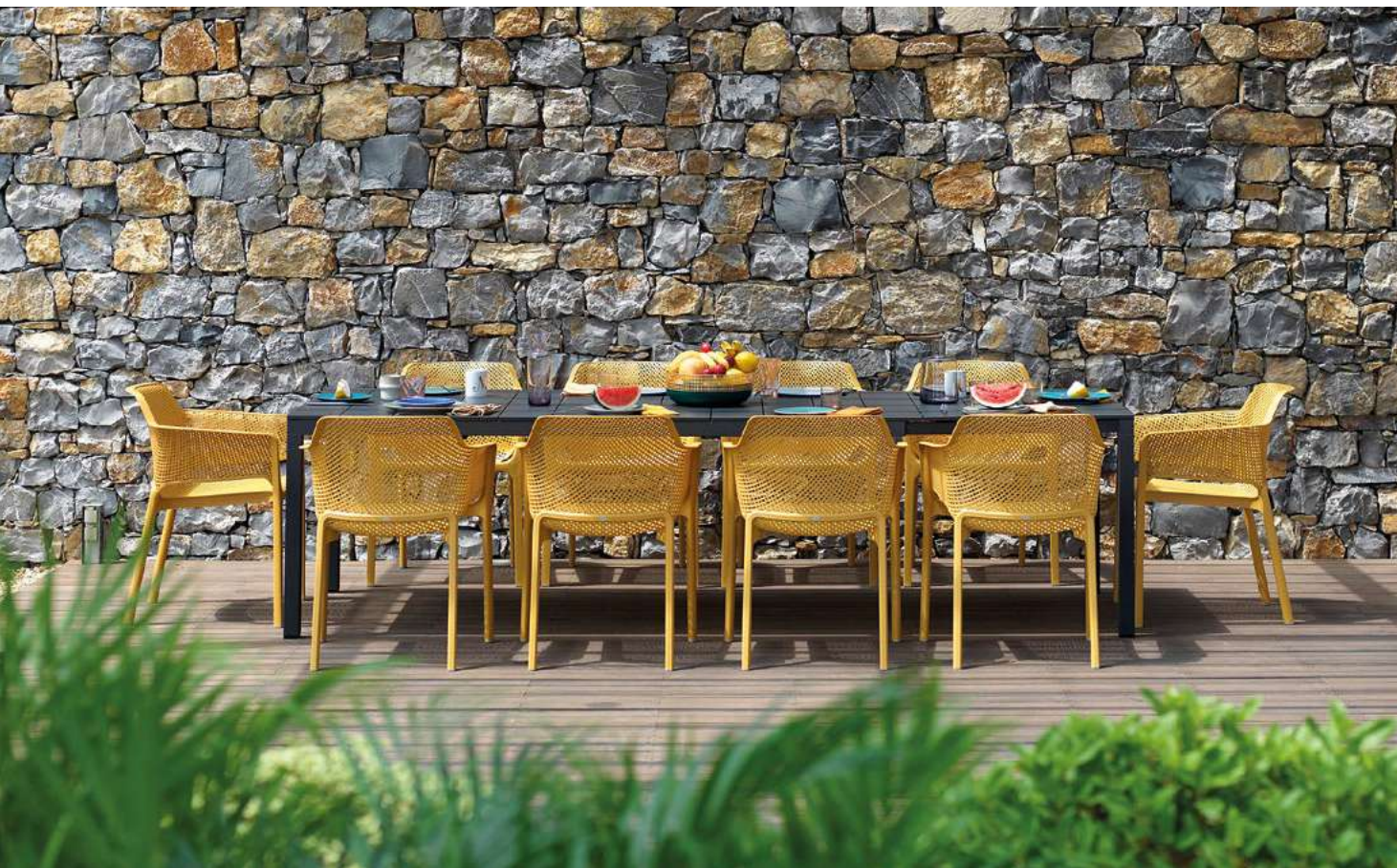
La chaise **Rabbit**, conçue par Stefano Giovannoni pour [Qeeboo](#) est une assise hors-normes qui donnera sa touche de folie au paysage de votre jardin. L.70xH.84xP.41cm. 249€.

Chez [Hexagone Décoration](#) (Castres).



Le canapé **Nansa** par [Musola](#) tient ses inspirations de la région méditerranéenne. Le fil conducteur de la collection est la courbe qui offre toute sa commodité à l'utilisateur. Ses couleurs de structure et d'assise personnalisables s'adaptent à toutes les ambiances. L.194xP.85,5xH.79cm. À partir de 2869€.

Chez [L'Entrepôt Contemporain](#) (Puygouzon).



La table **Rio** de [Nardi](#) est dotée d'une rallonge qui permet le glissement de la structure tout en maintenant les pieds aux extrémités, éliminant ainsi l'inconvénient d'être encombré par les supports. 210/280x100cm. 1190€.
Complétez-la du banc **Rio** à 459€ et des fauteuils **Net** à 118€.

Chez [Ghasel](#) (Puygouzon).



La borne lumineuse **Sambesi** par [Trio](#) émet une lumière latérale, mais également vers le bas. En raison de l'indice de protection IP élevé, elle convient comme illumination de sentier à l'entrée ou comme lampe d'orientation dans le jardin. À partir de 145€.

Chez [Lumicenter](#) (Puygouzon).



Inspirée des bancs anglais, la marque [Fermob](#) a revisité ce grand classique pour créer son canapé 2 places **Somerset**. Un mélange de teck et de métal pour un confort maximum grâce au degré d'inclinaison du dossier et à la profondeur de l'assise. 5 coloris au choix. L.142xH.80,5xP.73,5cm. 1459€.

Chez [Tryptik Design](#) (Albi).

Le pouf de piscine **Shelto** offre un confort absolu grâce à son tissu en Mesh et son volume de billes de polystyrène englobant. Par son tissu qui laisse passer l'eau et son volume de billes qui y sont insensibles, il flotte à la surface de votre piscine. Existe en 100x130cm 159€ et en 125x175cm 219€, et en de nombreux coloris.

Chez [Calidéco](#) (Gaillac).



**Abonnez-vous
à la version papier
de MA MAISON**



**3 & 4
JUIN
2023**

**32^e
MARCHÉ
CÉRAMIQUE
CONTEMPORAINE
GIROUSSENS - TARN**

+ d'infos sur www.terre-et-terres.com

ORGANISÉ PAR
ter
Terre et Terres
Céramiques et Potiers en Midi-Pyrénées

Partenaires :

- ATELIERES D'ART
- Occane
- TARN
- MAIRIE
- CERAM DECOR
- artension
- CREDIT AGRICOLE
- LIBRAIRIE
- AMBIENT
- ARTISAN
- ARTISAN
- ARTISAN

Photo : © Atelier Potiers de Saint

Délices de Barbecue

Cet été, ne vous privez pas de délicieux repas en plein air. Barbecues, planchas, cuisines d'extérieur, faites votre choix pour cuisiner dehors et vivre des moments de partage uniques.

LA RÉDACTION



Auto-nettoyant

Le barbecue est avant tout un moment de partage entre amis ou en famille. L'idéal est donc de sublimer les aliments sans perdre son temps avec l'allumage ni le nettoyage. Le nouveau modèle Smart-E proposé par [Char-Broil](#) réinvente le barbecue électrique. Une simple pression sur un bouton donne accès à une véritable expérience de grillade. La température de cuisson atteint les 260 degrés en seulement 15 minutes. De plus, avec la fonction auto-clean, nettoyer son barbecue après le repas n'a jamais été aussi simple.

Chez Leroy Merlin, Darty, Gamm Vert...



Barbecue mania

Cet été, optez pour un barbecue à la française ! La maison [Le Marquier](#) basée à Bayonne innove avec 3 nouveautés cette année. Craquez pour Le Barbecue Français, fonctionnant au charbon avec un design élégant et résolument novateur, pour La Petite Française, une plancha polyvalente permettant cuisson en intérieur ou en extérieur, sucré comme salé ; ou bien, concevez votre cuisine de jardin sur-mesure avec des lignes modernes et épurées pour des moments de partage uniques.

Chez [Jardinerie Tarnaise](#) (Albi, Albi-Lescure et Castres).





Cuisine d'extérieur

Finis les aller-retour à l'intérieur ! Faites de votre jardin un véritable lieu de vie et de partage grâce à la cuisine d'extérieur de la jeune entreprise française [Aluwy](#). Cette année, sa gamme s'équipe de deux nouvelles options : un évier et une plaque de cuisson. Son design à la fois moderne et rétro met en avant des courbes et des coloris originaux.

Chez [Le Jardin du Rudel](#) (Albi).



Multifonction

Saisir, fumer, cuire à la vapeur ou à l'eau n'a jamais été aussi simple avec Lumin, le nouveau modèle électrique de la marque [Weber](#). Il n'est pas nécessaire de bénéficier d'un grand jardin pour profiter des saveurs du barbecue : même sur une terrasse de petite taille ou sur un balcon, profitez des délices de la cuisine d'extérieur grâce à cet appareil à poser. De plus, celui-ci est peu énergivore : une cuisson ne coûte que 0,27€ en moyenne.

Chez [Jardinerie Tarnaise](#) (Albi, Albi-Lescure et Castres).





Poésie champêtre à Mézens

Dans la campagne tarnaise, deux bâtisses réunies en une seule habitation n'attendaient qu'à révéler leur plein potentiel. Projet finement mené par Anaïs Climent de l'agence [Maybee](#).

LA RÉDACTION

PHOTOS CAROLE LITOT
DE [BEYOURSELF PHOTOGRAPHIE](#)

Dans l'ouest du Tarn, dans la campagne de Mézens, la décoratrice d'intérieur Anaïs Climent est parvenue à donner un nouveau souffle à cette bâtisse datant de plus de 250 ans. D'une surface de 120 m², la structure est composée de deux maisons réunies en un seul et même habitat. À l'intérieur, un véritable labyrinthe s'est formé, avec des différences de niveaux remarquables entre les pièces, elles-mêmes étroites et cloisonnées. L'objectif de la rénovation est donc d'adapter le lieu aux modes de vie actuels, avec une pièce

Une ambiance bohème chic dans la salle à manger subtilement décorée. Le pied de table de seconde-main a été repeint et le plateau conçu sur-mesure par [Excédent Cuisine](#) (Pins-Justaret). Chaises dépareillées Thonet et coussins en jute pour renforcer l'esprit champêtre. Une banquette installée contre le mur permet de gagner en espace et fluidifier la circulation.



Le salon dégage une ambiance bucolique relaxante. Pour cause, les briques et les poutres racontent l'histoire de la maison. Le plancher a été recouvert d'un vernis mat. La marche séparant les espaces est le témoin d'une ancienne cloison. Atmosphère cotonneuse avec les plantes séchées et le tapis à motifs d'inspiration berbère. Touche de légèreté avec les rideaux en lin [Madura](#) (Toulouse).

à vivre tournée vers le jardin pour pouvoir en profiter pleinement aux beaux jours.

Une structure aussi complexe a engendré un certain nombre de contraintes techniques. Des murs porteurs épais de 80 cm ne facilitent pas le gros œuvre et quelques surprises surviennent.

« En cassant, nous découvrons bien des choses ! », se souvient la décoratrice. « Certains murs étaient constitués de briques en terre cuite,

d'autres de colombages et de terre crue, et d'autres encore des deux à la fois. De plus, ceux en terre crue

n'étaient pas droits. Nous avons dû réaliser plusieurs coffrages au plafond afin de perdre le moins de place possible au sol. »

Ces contraintes, Anaïs Climent a su les manier sciemment afin de conserver l'authenticité de la mai-

son. Nul besoin de verrière entre la cuisine et le salon, les poutres à colombage sont conservées et sublimes.

Les contraintes techniques sont sublimes.



Cette niche invite délicieusement à profiter du soleil. De nombreux placards conçus sur-mesure et installés par [Excédent Cuisine](#) (Pins-Justaret) s'intègrent en discrétion autour du châssis vitré. Suspension ethnique en palmier Misia de chez [Alinea](#).

Une partie du séjour a été spécialement aménagée pour le plus grand bonheur des enfants. Dinette écologique en bois de la marque espagnole [Woomax](#). Assises en rotin de chez [Fabrique de Styles](#) (Toulouse). Miroir [Alinea](#). Le sol en tomette rouge a laissé place au carrelage effet béton de chez [La Matériauthèque de Catherine](#) (Escalquens).





Espace cuisson de la cuisine réalisée par [Excédent Cuisine](#) (Pins-Justaret). Les façades effet chêne brut respectent le fil conducteur de la décoration. Plan en Dekton blanc et faïence aspect zellige de chez [La Matériauthèque de Catherine](#) (Escalquens). Pour contraster avec la teinte terracotta omniprésente, un bleu soutenu a été choisi : le bleu Toura du nuancier [Chromatic](#) et le papier peint Dune de l'éditeur [Isidore Leroy](#). À droite, l'escalier brut aux marches simplement poncées.



Face au linéaire cuisson, le linéaire évier, réfrigérateur et rangements.

Lave-vaisselle, micro-ondes, machine à café, bouilloire et réfrigérateur combiné sont masqués derrière les façades opale blanc anti-trace. Le robinet et les poignées en laiton maintiennent le cachet ancien de la maison.

Salle d'eau boisée.

La fenêtre, le sol, le placard et le meuble vasque ont été restaurés pour maintenir l'authenticité de la pièce.

Les touches de noir de l'applique, du miroir [Maisons du Monde](#) (Albi et Castres), du sèche-serviettes et de la porte de douche apportent un brin de modernité. Au mur, carrelage effet béton ciré en 120x60cm de chez [La Matériauthèque de Catherine](#)

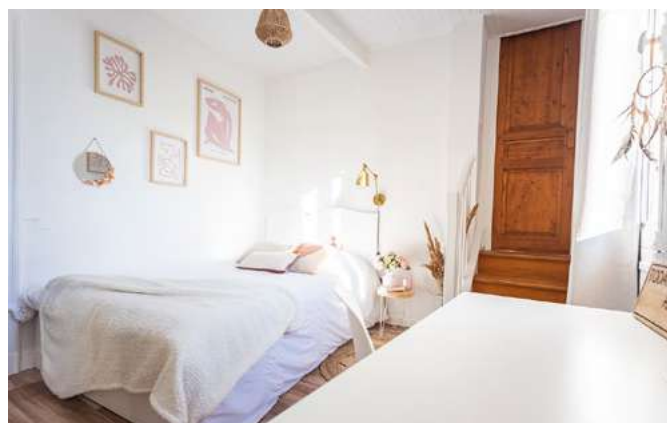
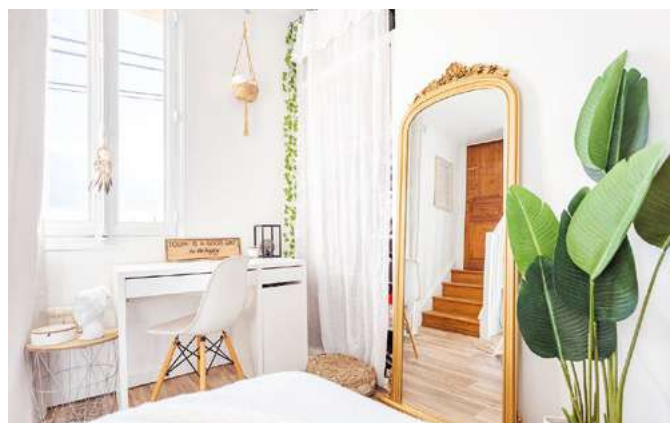
(Escalquens) qui se marie parfaitement avec le zonage de la douche en couleur terracotta.



Esprit naturel dans la chambre parentale. La couleur terracotta du linge de lit associée au bois et à la chaux des murs confèrent une atmosphère douce et apaisante. Les anciens meubles de famille ont été rafraîchis avec un coup de peinture et de nouvelles poignées. Édredon terracotta Élina d'[Alinea](#).



Les deux anciennes maisons n'étant pas construites sur le même niveau, cette chambre se retrouve en contre-bas d'1,50m par rapport au reste de l'habitation. La décoration donne son identité à la chambre au blanc omniprésent. L'élément central : le miroir à moulures Omera de chez [Maisons du Monde](#) (Albi et Castres).



pour rendre tout son charme d'antan à la pièce. Cette ambiance bucolique est maintenue dans l'ensemble du projet. Classée Bâtiment de France, l'habitation voit ses menuiseries remises à neuf dans un bois orangé qui n'est pas sans rappeler la couleur des briques foraines. La majorité des sols est conservée et les restaurations aspirent à maintenir la cohérence avec l'existant. La décoration, empreinte de matières naturelles comme le bois et le lin, s'inscrit dans l'air du temps.

Après quatre mois de gros œuvre et trois mois supplémentaires pour compléter la rénovation, en mai 2022, l'endroit est méconnaissable. « Le avant/après est très surprenant », confirme la décoratrice. « Avec moins de cloisons, le potentiel de cette maison de village s'est révélé. Elle se retrouve plus spacieuse, plus lumineuse et plus agréable à vivre en famille. De tous les projets que j'ai eus à réaliser, celui-ci est le plus complexe techniquement et le plus spectaculaire. » ■

Gros œuvre [ETB](#) (Albi). Ferronnier [La Paeyre](#) (Puygouzon). Menuisier Vitréal (Saint-Sulpice). Cuisiniste [Excédent Cuisine](#) (Pins-Justaret). Carreleur JSP Bâtiment (Beaumont-sur-Lèze).



Le jaune et le rose se confondent pour une décoration douce et estivale. Soubassement rose Faham du nuancier [Chromatic](#). Suspension en rotin en forme de fleur de la marque [Cyrillus](#).



Ambiance féérique avec le papier peint *Herbier* de l'éditeur [PaperMint](#). Chiffonnier, fauteuil et tapis jaunes [Maisons du Monde](#) (Albi et Castres). Meubles chinés et meubles de famille viennent compléter l'espace.



Le vintage s'exprime dans la salle de bains par la baignoire, la vasque et les carreaux de ciment d'origine. La teinte de la faïence murale (chez [La Matériauthèque de Catherine Escalquens](#)) a été piochée dans le motif du sol. Une douche à l'italienne a été installée, la porte repeinte en noir et sa fenêtre rénovée.



LA DÉCORATRICE D'INTÉRIEUR

Anaïs Climent

« Ce que j'aime dans mon métier, c'est qu'il n'y a pas deux projets qui se ressemblent. Respecter l'âme des lieux tout en s'accordant avec la singularité des occupants et leur manière de vivre est mon plus beau défi. » La sensibilité d'Anaïs Climent se transmet dans les rénovations qu'elle propose. Depuis 2017, elle fait profiter à ses clients de son expertise en matière de décoration d'intérieur. Il y a deux ans, elle monte l'agence de design [Maybee](#) avec son associée Caroline. Assistante de direction de métier, Anaïs Climent a appris le travail de décoratrice d'intérieur sur le terrain. En charge des plans de mobilier pour les collectivités, elle aiguisé son œil à l'aménagement d'espace et apprend à manier les logiciels de conception informatique. Elle a complété son parcours d'une formation qualifiante en décoration d'intérieur et home staging pour parfaire son approche.

Nager dans le bonheur

Aux beaux jours, la tentation de profiter d'un bassin depuis chez soi est forte. L'innovation et l'expertise des spécialistes permettent de trouver toutes les solutions pour disposer d'une piscine esthétique à basse consommation.

LA RÉDACTION



© Diffazur Piscines

Piscine de forme libre de 9,7x3,6m dans les Alpes-Maritimes. Construction en béton gunité. Revêtement gris impérial. Plage semi-immergée et bordure naturelle grise pour parfaire l'harmonie du bassin.

Conçue par [Diffazur Piscines](#).

A

vec plus de 3 millions de piscines sur son territoire, la France est le premier pays européen et le deuxième mondial après les États-Unis à en dénombrer autant. Cet essor a presque doublé en 10 ans, témoignant d'un fort engouement auprès des particuliers. Si la construction d'une piscine était encore synonyme de luxe il y a quelques années, aujourd'hui elle est davantage associée au bien-être et au confort. Les nombreuses prouesses créatives

des professionnels en termes techniques et esthétiques séduisent inévitablement les ménages. Mais les experts savent aussi répondre aux exigences budgétaires ou aux espaces contraints. Leur savoir-faire permet de combler toutes les attentes, en matière de tailles de bassin, de formes, de finitions, de matériaux, d'accessoires et d'équipements, participant ainsi à la démocratisation de la piscine.

Les préoccupations environnementales et de consommations ne pouvaient échapper au secteur. Grâce aux



Piscine rectangulaire de 13,5x3m à Senouillac. Revêtement en PVC armé Armakor Prestige® modèle Rivière pour un effet creusé dans la roche. Escalier d'angle, volet roulant immergé. Option nage à contre-courant.

Conçue par [Évasion Piscines Everblue](#) (Albi).

innovations techniques et technologiques, la piscine n'a jamais été aussi peu énergivore et facile d'entretien. Les pompes à chaleur sont bien plus performantes qu'hier et l'utilisation d'un éclairage LED permettent entre autres de diminuer la consommation d'électricité. L'utilisation de l'eau a été réduite de 45% en 25 ans, grâce à l'arrivée de techniques de filtration de plus en plus efficaces, associées à une bonne circulation de l'eau. De plus, une belle piscine ne se reconnaît plus nécessairement par ses dimensions, mais davantage par sa qualité et ses équipements, réduisant peu à peu les volumes des bassins installés par les piscinistes. De nombreuses alternatives au chlore existent pour le traitement de l'eau, comme l'électrolyse au sel, l'ozone ou encore l'oxygène actif.

La piscine n'a jamais été aussi peu énergivore et facile d'entretien.

Le marché de la rénovation est aussi en pleine expansion. avec près de 900 000 piscines construites il y a plus de 10 ans. Nombreux sont les propriétaires qui souhaitent rénover leur bassin pour l'adapter aux tendances esthétiques ainsi qu'aux nouvelles normes énergétiques et écologiques. Inspiré du home-staging, ce concept visant à revaloriser un bien immobilier par des rénovations simples comme renouveler les peintures et la décoration, une nouvelle mouvance permet de remettre sa piscine au goût du jour. Le pool-staging se perçoit ainsi comme un investissement destiné à tous ceux qui souhaitent améliorer la fonctionnalité de leur piscine dans le temps, en y ajoutant du design, du confort, ou de faire le choix d'un bassin à basse consommation.



Piscine **Blue Pearl** de 7,8x3,2m à Carlus. Revêtement en polyester couleur gel coat beige. Équipement incluant une bâche à barres, une pompe à chaleur et un robot de piscine. Terrasse en bois.

Conçue par [Élégance Piscines & Spas](#) (Puygouzon).



Piscine en revêtement

Flexi Pierre de 6x3m dans le Tarn. Tailleur de pierre à Dourgne, [Flexi Pierre](#) détache des blocs de schiste de fines feuilles de pierre pour créer des carreaux de 122x61 cm légers, souples et étanches. Résultat : un bassin aux reflets naturels dont on ne se lasse jamais.

Conçue par [Composite Pool](#) (Blagnac, 31).



Rénovation d'une piscine de 12x6m à Lamillarié. Revêtement en PVC armé Armakor Prestige® modèle Pierre de Bali pour une imitation qui évoque la sérénité de l'Asie. Pompe à chaleur Everdreamy. Escalier sur toute la longueur du bassin. Volet roulant immergé, éclairage Led blanc, lame d'eau lumineuse. Option nage à contre-courant.

Conçue par [Évasion Piscines Everblue](#) (Albi).



Piscine en polyester de dimension 8,30x3,90m au Séquestre. Margelles en bois. Abri JGuard semi-haut, finition Full Vision. Filtration EchoJFI basse consommation.

Conçue par [Magasin Julien](#) (Lescure-d'Albigeois et Gaillac).



Piscine à débordement sur 2 côtés, mesurant 12x4m dans la commune des Cabannes dans l'Aveyron. Revêtement en PVC armé Armakor Prestige® modèle Nordic pour un effet ardoise luxueux et élégant. Pompe à chaleur Everdreamy. Margelles en pierre beige sable. Volet immergé en caillebotis bois.

Conçue par [Évasion Piscines Everblue](#) (Albi).

Piscine Élegance 7 de 7x4m à Carmaux. Revêtement en polyester couleur gel coat beige. Escalier d'angle et banquette de 60cm. Équipement incluant une bâche à barres, une pompe à chaleur et un robot de piscine. Margelles en dalles grises et terrasse en bois.

Conçue par [Élegance Piscines & Spas](#) (Puygouzon).





Créer un potager sur moins de 50 m²

À l'occasion de la sortie du livre « Le plaisir de faire son petit potager » du Tarnais Jérôme Goust aux éditions de [Terran](#), découvrez comment jardiner en optimisant une petite surface.

LA RÉDACTION - EXTRAIT DU LIVRE JÉRÔME GOUST
PHOTOS JÉRÔME GOUST

Déguster les plantes que l'on a cultivées soi-même est un réel plaisir. Même si l'on ne dispose que d'un petit espace, c'est possible ! L'ouvrage « Le plaisir de faire son petit potager » de Jérôme Goust, l'auteur de la chronique « Jardin » de La Dépêche du Midi, vous dit tout sur le sol, l'arrosage, la protection des plantes, les étapes de culture, les différents espaces potagers possibles avec des gestes simples et respectueux de l'environnement. Retrouvez-y des fiches pour connaître les besoins de 123 plantes et des tableaux récapitulatifs, aide précieuse pour tout jardinier.

On a parfois peu de place pour un potager, ou peu de temps à lui consacrer, mais cela laisse quand même de multiples possibilités de plaisirs en perspective.

Il faut alors jouer sur l'espace et sur le temps pour arriver à un maximum de cultures sur un espace réduit... et à les faire se succéder dans le temps.

Divisez vos 50 m² en 4 carrés d'environ 10 m², avec des bordures d'aromates et de fleurs. Les plantes vivaces seront placées en périphérie de votre terrain ou en bordure des espaces consacrés aux légumes.

Par ailleurs, pour gagner de la place, gagnez du temps : en plantant plutôt qu'en semant, vous pourrez faire se succéder des cultures. Par exemple, des laitues plantées en petites mottes seront prêtes à consommer en quelques semaines, alors qu'il faudrait au moins 4 semaines de plus si vous les semiez. Ce sera également le cas des autres salades, arroches, bettes, betteraves, fe-

nouils, Cucurbitacées... pour lesquels il sera préférable d'acheter des plants en mottes ou en godets.

Les plantes à éviter ou à limiter à quelques pieds :

- Les plantes encombrantes ou de culture longue : endives, poireaux, choux, cardons, oignons, ails, pommes de terre de conservation.

- Les vivaces encombrantes spécifiquement : artichauts, asperges, topinambours, fraisiers...

Vous ne remplirez pas de silos pour l'hiver... mais **préférez les semis et plantations successifs** qui vous permettront de récolter plus longtemps un peu de légumes à la fois : salades, mais aussi petits navets et radis.

Les grands de l'été – tomates, aubergines, poivrons, courgettes et concombres (palissés) – seront bien sûr présents. Lorsqu'ils sont encore petits, planter des salades entre leurs pieds.

Les haricots peuvent sembler prendre de la place, mais sont tellement savoureux fraîchement cueillis !

D'autres encore peuvent se planter en petits groupes, à raison de quelques pieds de chaque : arroches, bettes, fenouils, céleris-branches. **Associez différentes plantes**, comme épinards et salades, avec les légumes racines – carottes, navets, betteraves, radis...

Et puis glissez ici et là **quelques fleurs** (semées en godets) : capucines, oeillets d'Inde, cosmos bas, soucis, zinnias...

➔ Retrouvez *Le plaisir de faire son petit potager* de Jérôme Goust dans vos librairies préférées. Éditions de [Terran](#), 2023. 256 pages. 25€.



Poivron et concombre grimpant derrière ciboulette, basilic et laitues.



Laitues entre poireaux.



Petits navets entre tomates.



Fin avril, les plants de tomates rejoignent laitues, bettes, navets...

Carré #1

- Octobre-novembre (récolte en mai-juin) : fèves et pois.
- Mai-juin (récolte en été-automne) : tomates, aubergines, poivrons, physalis (avec oeillets d'Inde), et basilic en bout ; courgettes et concombres palissés (avec grands cosmos) ; salades intercalées (à récolter en juin-juillet).

Carré #2

- Février-mars (récolte d'avril à juin) : laitues, petits radis.
- Mai : haricots nains suivis de salades d'automne (avec capucines en bout de ligne).
- Mai : haricots grimpants sur maïs ou tournesol.
- Mai : courges creuses ou palissées (avec centauree de grande taille).
- Mai-juin : choux-fleurs d'automne (3 ou 4 pieds), avec laitues d'été intercalées.
- Mai-juin (récolte en hiver) : choux de Bruxelles (3 ou 4 pieds), avec laitues d'été intercalées.
- Octobre-novembre : fèves et pois.

Carré #3

- Octobre-novembre ou février-mars (récolte en juin-juillet) : ails, oignons, échalotes.
- Mars (récolte en juin-juillet) : pommes de terre (avec coquelicots semés en godets).
- Juillet-août : épinards, radis d'hiver, navets, mâche, chicorées sauvages.
- Juillet : choux pommés et choux frisés.
- Juillet : haricots.

Carré #4

- Février-mars : betteraves rouges.
- Mars à mai : bettes, fenouils.
- Avril-mai : carottes, panais (avec cosmos ou dahlias).
- Juillet : poireaux d'hiver.
- Juin-juillet : chicorées scaroles et/ou frisées, tétrogones, fenouils.
- Octobre-novembre ou février-mars (récolte en juin-juillet) : ails, oignons, échalotes.

Ci-dessus, voici un exemple de plantation aux récoltes échelonnées sur l'année. Ces plantes peuvent accueillir des fleurs correspondant à leur période de culture, soit mélangées avec elles, soit en bout de ligne ou de culture.

JUIN

Au potager

Semez **betteraves** et **choux** pour une récolte à l'automne, **carottes**, **aromatiques** et **poireaux** pour la fin de l'hiver.

Plantez les **patates douces** à 10cm de profondeur et espacées de 30cm. Buttez par la suite quand le plant atteint une quinzaine de centimètres. La récolte se fait en hiver. Notez que la patate douce est une plante grimpante aux jolies fleurs blanches à centre mauve. Pincez les jeunes plants de **courgettes**, de **melons**, de **pastèques** et de **concombres** au-dessus de la 4^e feuille pour les forcer à se ramifier et à produire plus de fruits.

Pulvérisez régulièrement des **purins de prêle** et **d'ortie** en prévention sur vos légumes.

Au verger

Sur les **pommiers**, **poiriers** et les **pêchers** : éclaircissez avec un sécateur désinfecté et bien aiguisé les fruits restés en surnombre après la première chute naturelle, vous obtiendrez ainsi des fruits plus gros et l'arbre, moins épuisé, sera en meilleure santé. On compte environ 10 fruits conservés par mètre linéaire. Supprimez les stolons des **fraisiers**.

Au jardin d'ornement

Plantez les **palmiers**, les **fuchsias rustiques** à l'ombre, l'**abutilon** ou l'**hibiscus coccineus** toujours étonnant avec ses grandes fleurs écarlates et des **bananiers**. Plantez des végétaux qui fleurissent la nuit près des lieux de vie comme la terrasse, le barbecue ou la piscine très sollicités en été. Parmi eux, la **Belle-de-nuit** qui se développe très rapidement et forme de belles touffes odorantes.

JUILLET AOÛT

C'est le moment de vous reposer et de récolter les fruits de vos efforts du printemps. Mais aussi :

✂ Pensez aux boutures de **rosiers** en août.

✂ Taillez en vert vos **arbres fruitiers**.

✂ Semez **capucines** et **pois de senteur** en pots, à rentrer en octobre pour une floraison hivernale de la véranda.

✂ Semez les bisannuelles (**pen-sées**, **bleuets**, **piets d'alouette**...).



Mai-juin

ATELIERS POUR LE JARDIN

• **Atelier : pot de fleurs personnalisé.** Le dimanche 4 juin, c'est la fête des Mères. En panne d'idées cadeau ? Créatifs, colorez, pailletez et fleurissez votre pot de fleurs pour offrir une belle composition personnalisée. Découvrez cet atelier à la [Jardinerie Tarnaise](#) d'Albi, Albi-Lescure et Castres, le mercredi 31 mai entre 15h et 17h. 7€/personne.

• **Atelier : culture d'aromates.** Envie de découvrir de nouvelles saveurs ou besoin de conseils sur les plantes aromatiques ? Julie et Pauline vous orientent dans votre sélection de plantes en fonction de l'emplacement que vous leur réservez et de l'usage que vous souhaitez en faire. Repartez avec une jardinière de 3 plantes aromatiques au choix parmi une sélection de 10 plants. À la [Jardinerie Tarnaise](#) de Fonlabour et de Castres, le samedi 10 juin de 10h à 12h. 19€/personne.

• **Animation : observer et identifier la faune sauvage.** Comment identifier les animaux de la faune sauvage que nous rencontrons l'été ? Plumes, photos, livres et ostéologie vous aideront dans cette démarche. Accompagné par l'association Endemic'Amis, apprenez à adopter les bons gestes pour aider les animaux en période de forte chaleur : abreuvoir, où et comment les disposer. Le samedi 17 juin à la [Jardinerie Tarnaise](#) de Fonlabour de 10h à 12h et de 14h à 18h. Le dimanche à Castres de 10h à 12h et de 14h30 à 18h. Gratuit.



Du 7 au 11 juin

CINÉFEUILLE

Festival du film et du vivant



Rendez-vous à Labruguière pour faire l'expérience d'une écologie pratique et conviviale. Comme chaque année, la nature est à l'honneur au travers d'une sélection de films thématiques et d'activités choisies avec soin par l'équipe du CPIE des Pays Tarnais. Le thème de l'eau sera sous les projecteurs pour questionner notre rapport à cet élément par le prisme des sciences et de l'art pour mieux nous relier aux différents enjeux. Venez vous dépayser et partager de bons moments le temps d'une projection, d'un concert, d'un atelier ou d'ateliers nature.

L'identité du festival évolue pour proposer une 23^e édition encore plus chaleureuse !

Pour cette nouvelle mouture, le festival des jardins et paysages devient festival du film et du vivant. Les nouveaux ingrédients ? Des animations

théâtrales vont faire vivre le parc d'En Laure et des concerts résonneront dans l'enceinte du château. Autour des projections, les soirées seront rythmées par des groupes de musiques.

Le programme est à découvrir sur le site : www.cpie81.fr/cinefeuille-cpie81/

Du 9 au 18 juin

LA SEMAINE DES FLEURS POUR LES ABEILLES



Sans abeilles pour butiner, nous aurions une planète sans fleurs, sans fruits, sans légumes. Indispensables à la biodiversité, elles assurent la pollinisation et la reproduction de très nombreux végétaux et donc la production des fruits et légumes que nous consommons. Pourtant, leur existence est aujourd'hui fortement menacée et les causes en sont multiples : maladies et ravageurs, uniformisation et artificialisation des paysages, changement climatique, agriculture intensive... Elles voient ainsi leurs ressources alimentaires – notamment le pollen et le nectar des plantes – se réduire considérablement.

Défi citoyen : plantons des milliards de fleurs pour protéger les abeilles et la biodiversité !

Pour cette 7^e édition de la Semaine des fleurs pour les abeilles, chacun à son échelle pourra agir et contribuer à la sauvegarde des abeilles et des pollinisateurs par un geste simple : semer des milliards de fleurs mellifères attractives par leur nectar et leur pollen. Dans toute la France, jardinerie, fleuristes, horticulteurs, pépiniéristes et paysagistes se mobiliseront pour permettre à tous d'aider les abeilles. Les particuliers retrouveront des offres spécifiques et adaptées auprès de ces professionnels. Les municipalités, les entreprises et les institutions mobiliseront également leurs collaborateurs et leurs réseaux pour planter partout où cela est possible : jardinières, balcons, terrasses, espaces verts, jardins, bords de routes...

Du 9 au 18 juin

LES NUITS DES FORÊTS



La prise de conscience collective de la nécessité de préserver les espaces naturels et de pouvoir s'y évader est plus que jamais au cœur des débats de société. Pensé dans un format convivial et fédérateur, Les Nuits des Forêts s'inscrivent dans une démarche de sensibilisation pour faire découvrir autrement les forêts qui nous entourent, en proposant des temps d'échange avec de nombreux acteurs de la forêt mais aussi avec des scientifiques, des associations, des penseurs et des artistes.

À destination du grand public, les Nuits des Forêts reviennent dans 170 forêts partout en France. Avec plus de 20 nouveaux sites, cette 4^e édition s'annonce encore plus riche ! Dans le Tarn, deux secteurs vous invitent à vivre cet événement d'envergure nationale.

- Le 9 juin, le **domaine EEDF de Foucheval** à Pampelonne propose un rallye vert où les enfants pourront participer à un atelier de construction de cabanes. En soirée, une balade contée sera proposée par la troupe de théâtre Ici et d'ailleurs. À la tombée de la nuit, assistez à un concert de la compagnie Swing Gospel.
- Le 10 juin, la **forêt du Passet** à Anglès gérée en sylviculture irrégulière vous invite à des rencontres inédites. Le bûcheron, illustrateur et auteur, Mathias Bonneau, contera son histoire et celle de la forêt. Le naturaliste Nicolas du Conservatoire des Espaces Naturels vous expliquera les avantages d'une sylviculture mélangée et vivante. Enfin, l'artiste conteuse et plasticienne Bérengère Mouret explorera les liens écosystémiques à travers un tissage symbolique. En accès libre, vous pourrez aussi découvrir une exposition sur les oiseaux nocturnes de la Ligue de Protection des Oiseaux (LPO).

FAITES-LE SAVOIR

Vous adorez un objet, un meuble. Vous êtes très satisfait(e) d'une entreprise, d'une boutique ? **Faites-le savoir !**

Dites-le nous sur faites-le-savoir@ma-maison-mag.fr

La rédaction se chargera d'en faire un article avec photos.



HerA

La marque locale qui habille femmes et enfants



Devanture de la boutique À la folie! rue Victor-Hugo à Castres où les créations de Marie-Pierre Carneau sont disponibles à la vente.



HerA habille la noce et les bébés chics ! Avec sa marque inspirée de la divinité grecque du mariage et de la fécondité, Marie-Pierre Carneau crée des accessoires pour femmes et enfants depuis 2015. Vêtements, sacs, pochettes, chapeaux, des accessoires en tout genre sont cousus dans son atelier de la petite Venise du Tarn. Avec un style fantaisiste inspiré des années 1960, les créations de la Castraise allient des formes vintage à des tissus français contemporains hauts de gamme. « J'ajoute un brin de folie à l'élégance », précise la créatrice.

Depuis 2020, Marie-Pierre s'est associée aux marques Bébé Chic et L'atelier des Stress-sœurs au sein de la boutique À la folie! au 3, rue Victor-Hugo à Castres. Derrière leur vitrine se rencontrent l'univers de la femme et celui du bébé avec des accessoires réalisés à la main par trois Tarnaises passionnées. Depuis ce printemps, Marie-Pierre présente une toute nouvelle collection d'accessoires féminins, pochettes, chapeaux, à découvrir en boutique.

ALBI MENUISERIES ALUMINIUM

Installateur & réparateur depuis 1986

**MENUISERIES
STORES
VOLETS
PORTAILS
MOUSTIQUAIRES**



Toutes réparations
Menuiseries, volets,
portails, automatismes,
stores et moustiquaires

05 63 47 24 88



**Vos projets, Ensemble ! Accompagnement & étude personnalisés
DEVIS GRATUITS**



39, rue des Taillades - Le Séquestre
(parking de Movida et Bowling sur rocade)

www.ama-albi.fr - 05 63 47 24 88



LES
JOURS
DE RÊVE



Agrandir sa maison n'a jamais été aussi simple

Fièrement fabriquées en France depuis 1984, nos **vérandas**, **extensions de maison** et **pergolas** sont 100% sur-mesure et personnalisables. Laissez entrer la lumière avec les vitrages haute performance Saint Gobain® et profitez d'une isolation irréprochable : le Uv (coefficient d'isolation thermique) de nos vérandas est entre 0,9 et 1,6, là où le minimum d'une véranda est : Uv < 2,5 **. Bénéficiez également d'une pose rapide et d'un interlocuteur unique du début à la fin de votre projet.

** Règles Th-Bât Uv < 2,5 W/(m².K) imposées par le SNFA, syndicat de la profession, 2017.

**3 000 €
offerts**
sur votre projet
de véranda*

Du 13 mai au 17 juin 2023

VIE & VERANDA
PLUS D'ESPACE POUR VOS RÊVES

2A Véranda Albi - Distributeur exclusif
16 avenue de Garban, Puygouzon

vie-veranda.com
Tél : 06 42 21 81 56

* Visuels non contractuels. Offre non cumulable avec d'autres offres promotionnelles, valable du 13 mai au 17 juin 2023 pour tout achat d'une véranda bois ou aluminium sur-mesure. Voir mentions légales et modalités en agence et sur le site vie-veranda.com